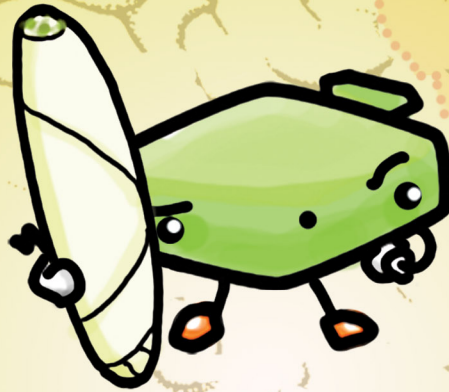


Cerebro y marihuana

Tu cerebro está en constante desarrollo,
las drogas afectan su crecimiento



¿Qué te
puede pasar?



Por eso...



Tener accidentes
al estar bajo los efectos
de la droga



Mayor riesgo
de cáncer de pulmón



A la larga afectará
tu memoria, atención
e inteligencia



Infórmate y cuestiona
todo lo que se dice
de la marihuana



Evita combinarla
con alcohol

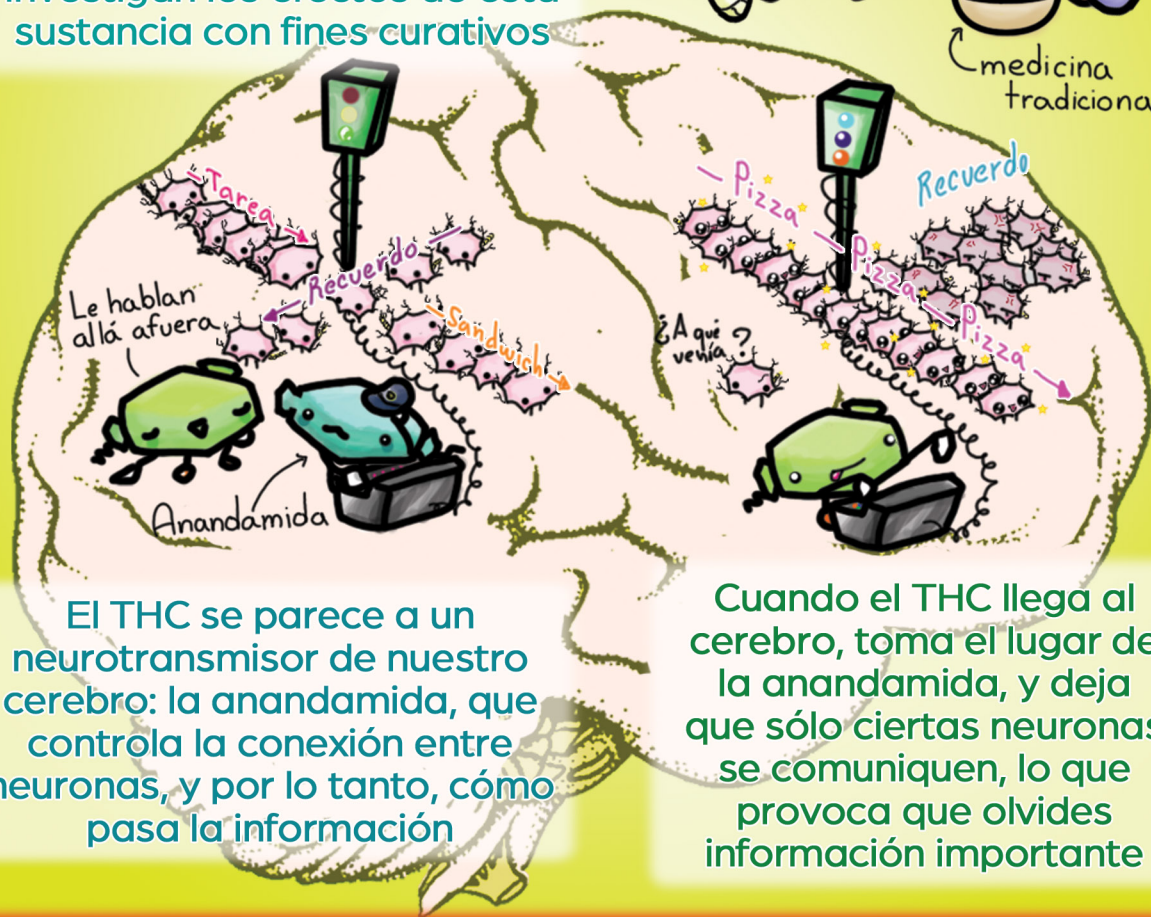
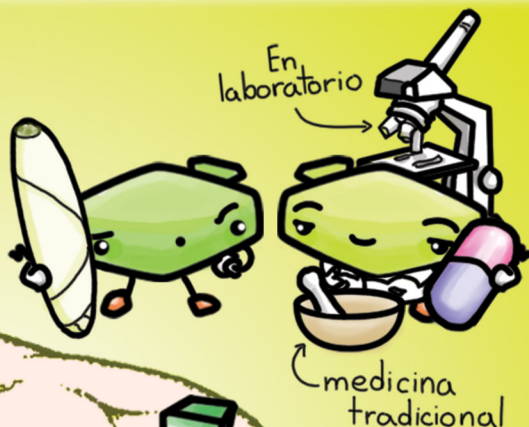


No consumir
durante el embarazo



La marihuana tiene en sus flores y hojas una molécula llamada Tetro-hidro-cannabinol (THC). Esta sustancia es responsable de algunos de sus efectos

¡No te confundas!
La marihuana fumada no tiene efectos medicinales. Aún se investigan los efectos de esta sustancia con fines curativos



El THC se parece a un neurotransmisor de nuestro cerebro: la anandamida, que controla la conexión entre neuronas, y por lo tanto, cómo pasa la información

Cuando el THC llega al cerebro, toma el lugar de la anandamida, y deja que sólo ciertas neuronas se comuniquen, lo que provoca que olvides información importante

¡CUIDA TU CEREBRO! ¡SÓLO TENEMOS UNO Y ES PARA TODA LA VIDA!



Centros de Integración Juvenil, A.C.

ATENCIÓN PSICOLÓGICA EN LÍNEA



CIJ Contigo 55 52 12 12 12 o envía un mensaje al



55 45 55 12 12

www.gob.mx/salud/cij #MejorInfórmate

ESCANEA Y CONOCE CIJ

