

Datos del Sistema de Información Epidemiológica del Consumo de Drogas de Centros de Integración Juvenil (CIJ)
Cuadro 5.1. Tendencias del consumo de drogas alguna vez en la vida entre pacientes de primer ingreso a tratamiento en Centros de Integración Juvenil, del primer semestre de 2005 al primer semestre de 2019, nivel nacional (%).

Semestre	Total de casos	Sustancias										
		Tabaco	Alcohol	Cannabis	Inhalables	Cocaína	Crack	Metanfeta- minas	Éxtasis	Benzodiace- pinas	Heroína	Alucinó- genos
2005-1	10,075	86.3	87.5	71.7	34.7	57.2	34.6	15.9	3.3	19.7	5.1	7.4
2005-2	9,346	87.8	89.8	72.9	35.9	57.5	37.4	17.2	4.0	19.1	4.6	8.2
2006-1	10,037	87.1	89.3	72.5	36.2	56.6	37.1	15.5	4.3	19.2	4.0	8.6
2006-2	8,876	88.0	90.1	70.9	35.8	55.9	39.5	15.3	4.1	17.9	4.3	8.4
2007-1	10,423	87.0	90.2	70.7	36.9	55.3	38.6	15.6	4.3	17.0	4.2	8.6
2007-2	9,204	87.4	90.9	72.1	38.8	55.3	37.8	12.5	4.0	17.2	5.1	9.1
2008-1	10,666	86.6	90.0	70.3	40.6	51.0	35.7	11.5	4.7	15.9	5.1	8.9
2008-2	9,773	86.5	90.6	73.0	44.4	49.4	32.9	12.5	4.5	16.1	5.0	9.1
2009-1	10,964	85.3	89.5	73.3	45.0	44.6	28.4	11.7	4.9	15.1	4.3	8.9
2009-2	9,827	85.7	89.7	75.6	44.7	44.9	27.4	13.0	5.0	15.5	5.2	9.8
2010-1	11,758	81.2	86.8	72.4	44.2	35.9	23.8	10.5	4.9	13.0	4.0	8.8
2010-2	11,671	83.8	88.4	75.2	43.8	39.6	24.8	11.1	5.8	13.2	4.4	9.9
2011-1	12,367	85.0	88.8	76.6	45.1	36.8	22.5	11.3	6.1	15.8	3.2	9.6
2011-2	11,958	85.6	89.4	78.5	43.1	37.4	24.8	11.5	6.1	14.6	3.5	10.0
2012-1	12,787	85.6	89.3	79.5	43.0	37.1	23.3	12.5	6.6	15.2	3.8	10.1
2012-2	11,941	84.2	88.8	81.4	38.1	37.1	21.7	14.3	6.3	15.2	3.7	9.9
2013-1	13,291	83.5	87.4	83.2	36.1	34.7	19.6	14.8	6.3	14.8	3.7	9.3
2013-2	11,692	84.2	87.1	85.4	33.4	34.6	19.2	15.4	6.5	14.4	2.8	10.5
2014-1	11,673	83.9	86.5	86.4	32.5	33.0	18.5	16.0	6.0	14.0	3.0	9.9
2014-2	10,792	83.5	86.5	87.4	31.8	33.3	18.0	17.8	6.3	14.0	3.1	9.8
2015-1	11,804	83.4	85.5	87.8	29.9	33.2	16.9	18.5	5.7	14.1	3.1	8.8
2015-2	10,862	84.5	86.2	88.1	29.7	33.8	17.1	22.2	5.8	14.9	3.4	9.9
2016-1	10,934	83.6	85.0	87.5	27.6	33.8	17.9	24.1	5.9	14.5	3.6	9.5
2016-2	12,096	86.0	86.8	87.2	28.2	36.9	20.3	27.1	6.9	14.5	3.5	11.5
2017-1	11,811	85.2	86.4	86.9	27.2	36.3	19.9	27.9	6.2	14.2	2.8	11.7
2017-2	10,083	85.4	87.7	86.2	26.8	40.4	21.5	30.3	6.5	14.6	3.0	12.4
2018-1	11,352	85.2	87.4	87.1	24.8	40.4	21.6	31.3	6.3	13.9	2.6	12.4
2018-2	10,757	85.2	88.5	86.4	22.2	41.5	20.7	33.4	5.9	14.2	2.6	12.9
2019-1	11,596	85.3	88.5	86.5	21.5	40.4	19.9	35.6	6.5	15.1	2.5	13.6

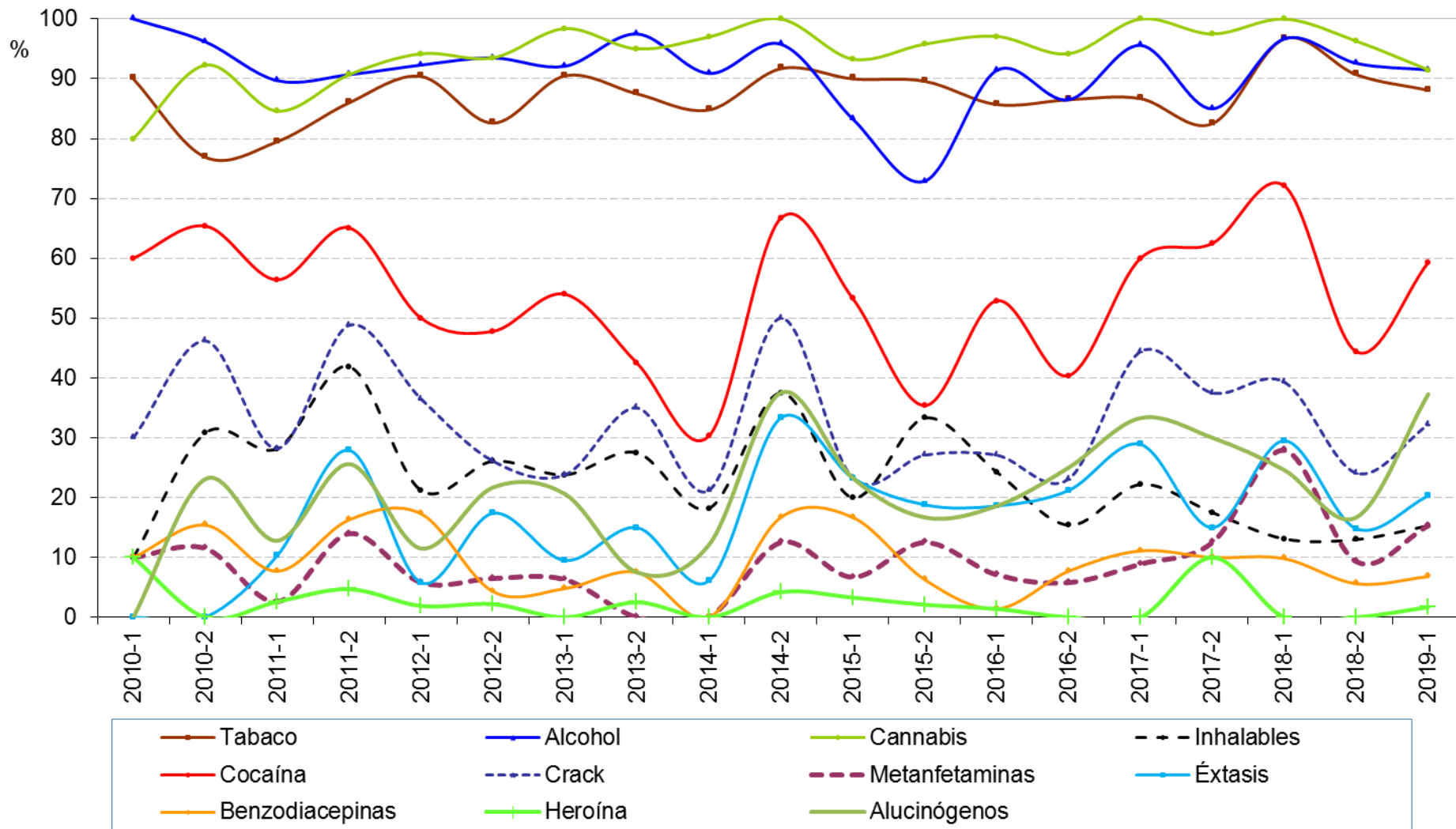
Fuente: Centros de Integración Juvenil, Sistema Institucional de Información Epidemiológica del Consumo de Drogas. **Tendencias del consumo de drogas alguna vez en la vida en Centros de Integración Juvenil. Primer semestre de 2005 – Primer semestre de 2019 (Nivel Nacional y Entidades Federativas).** México, 2019.

Cuadro 5.2. Tendencias del consumo de drogas alguna vez en la vida entre pacientes de primer ingreso a tratamiento en Centros de Integración Juvenil, del primer semestre de 2005 al primer semestre de 2019, Estado de Quintana Roo (%).

Semestre	Total de casos	Sustancias										
		Tabaco	Alcohol	Cannabis	Inhalables	Cocaína	Crack	Metanfeta- minas	Éxtasis	Benzodiace- pinas	Heroína	Alucinó- genos
2005-1	266	93.6	94.7	74.8	32.7	57.1	51.1	4.9	5.3	13.9	1.9	7.5
2005-2	152	95.4	97.4	80.9	25.0	57.2	61.8	2.6	3.3	8.6	0.7	7.2
2006-1	222	90.5	95.0	86.0	34.7	63.1	58.6	5.0	10.4	20.3	1.8	14.0
2006-2	183	94.0	96.7	80.9	30.6	63.9	60.7	3.3	6.0	19.1	1.6	9.3
2007-1	220	93.2	96.8	86.8	32.7	69.1	66.4	3.2	7.3	15.9	1.8	11.4
2007-2	166	94.0	96.4	85.5	27.1	63.3	56.0	3.6	7.8	16.9	0.6	12.7
2008-1	170	94.1	96.5	83.5	31.2	60.0	52.9	3.5	8.8	17.1	2.4	12.9
2008-2	146	90.4	96.6	87.7	30.1	52.1	44.5	6.8	7.5	11.0	3.4	8.2
2009-1	189	89.9	95.8	89.4	27.5	58.7	42.9	8.5	7.9	9.5	0.5	11.6
2009-2	169	91.1	97.6	92.3	36.1	60.4	50.3	7.7	4.1	13.0	0.6	12.4
2010-1	210	91.0	91.0	91.0	26.5	44.5	39.0	1.5	6.0	6.5	1.0	9.5
2010-2	236	90.7	93.2	91.1	32.2	47.9	35.2	5.5	6.4	5.5	1.7	14.4
2011-1	334	94.9	95.8	91.3	25.1	47.3	33.8	4.2	10.5	7.2	2.7	10.8
2011-2	349	92.3	93.1	94.8	25.5	49.9	37.5	4.0	10.3	8.3	1.7	10.6
2012-1	438	92.9	95.9	93.6	21.9	44.5	29.2	4.6	6.2	12.1	1.4	8.0
2012-2	352	93.5	96.0	94.3	23.3	42.0	29.3	3.1	6.3	6.3	1.1	10.2
2013-1	445	94.6	93.9	94.6	21.6	44.7	27.4	4.7	8.5	7.2	0.7	10.8
2013-2	363	93.9	95.9	95.3	20.7	43.8	26.4	1.9	9.4	8.8	0.8	9.6
2014-1	351	92.9	90.6	97.2	19.1	40.2	31.3	3.4	6.6	6.8	0.9	10.5
2014-2	326	88.3	88.0	97.5	15.3	40.8	27.0	4.9	9.8	7.1	1.5	9.5
2015-1	372	90.6	87.6	97.8	15.1	40.3	29.0	4.8	11.6	8.1	0.8	10.2
2015-2	327	89.6	86.9	94.5	12.8	38.5	26.3	5.2	6.1	6.7	0.9	11.3
2016-1	345	92.8	90.7	97.7	18.6	41.4	29.6	6.4	11.0	6.7	1.7	10.1
2016-2	327	92.7	92.4	96.9	16.5	49.5	31.8	6.1	10.4	11.3	0.3	15.9
2017-1	308	92.9	90.3	96.1	16.6	46.4	33.1	10.4	10.1	10.1	0.3	15.3
2017-2	254	91.3	90.6	95.3	12.6	57.9	36.6	6.7	10.6	9.1	2.0	17.7
2018-1	382	90.8	92.1	94.2	13.9	55.0	36.4	11.0	11.3	8.1	0.3	13.6
2018-2	254	89.8	91.3	93.7	9.4	51.2	29.9	9.1	9.4	5.1	0.0	17.3
2019-1	311	85.2	92.0	94.2	10.6	44.7	27.7	11.9	12.5	8.7	0.6	23.2

Fuente: Centros de Integración Juvenil, Sistema Institucional de Información Epidemiológica del Consumo de Drogas. **Tendencias del consumo de drogas alguna vez en la vida en Centros de Integración Juvenil. Primer semestre de 2005 – Primer semestre de 2019 (Nivel Nacional y Entidades Federativas).** México, 2019.

Gráfica E. Tendencias del consumo de drogas alguna vez en la vida entre pacientes de primer ingreso a tratamiento en Centros de Integración Juvenil, del primer semestre de 2010 al primer semestre de 2019, CIJ Playa del Carmen (%).



Fuente: Centros de Integración Juvenil, Dirección de Investigación y Enseñanza, Subdirección de Investigación, Sistema Institucional de Información Epidemiológica del Consumo de Drogas. México, 2019.

Cuadro 5.3. Tendencias del consumo de drogas alguna vez en la vida entre pacientes de primer ingreso a tratamiento en Centros de Integración Juvenil, del primer semestre de 2010 al primer semestre de 2019, Playa del Carmen (%).

Semestre	Total de casos	Sustancias										
		Tabaco	Alcohol	Cannabis	Inhalables	Cocaína	Crack	Metanfeta- minas	Éxtasis	Benzodiace- pinas	Heroína	Alucinó- genos
2010-1	10	90.0	100.0	80.0	10.0	60.0	30.0	10.0	0.0	10.0	10.0	0.0
2010-2	26	76.9	96.2	92.3	30.8	65.4	46.2	11.5	0.0	15.4	0.0	23.1
2011-1	39	79.5	89.7	84.6	28.2	56.4	28.2	2.6	10.3	7.7	2.6	12.8
2011-2	43	86.0	90.7	90.7	41.9	65.1	48.8	14.0	27.9	16.3	4.7	25.6
2012-1	52	90.4	92.3	94.2	21.2	50.0	36.5	5.8	5.8	17.3	1.9	11.5
2012-2	46	82.6	93.5	93.5	26.1	47.8	26.1	6.5	17.4	4.3	2.2	21.7
2013-1	63	90.5	92.1	98.4	23.8	54.0	23.8	6.3	9.5	4.8	0.0	20.6
2013-2	40	87.5	97.5	95.0	27.5	42.5	35.0	0.0	15.0	7.5	2.5	7.5
2014-1	33	84.8	90.9	97.0	18.2	30.3	21.2	0.0	6.1	0.0	0.0	12.1
2014-2	24	91.7	95.8	100.0	37.5	66.7	50.0	12.5	33.3	16.7	4.2	37.5
2015-1	30	90.0	83.3	93.3	20.0	53.3	23.3	6.7	23.3	16.7	3.3	23.3
2015-2	48	89.6	72.9	95.8	33.3	35.4	27.1	12.5	18.8	6.3	2.1	16.7
2016-1	70	85.7	91.4	97.1	24.3	52.9	27.1	7.1	18.6	1.4	1.4	18.6
2016-2	52	86.5	86.5	94.2	15.4	40.4	23.1	5.8	21.2	7.7	0.0	25.0
2017-1	45	86.7	95.6	100.0	22.2	60.0	44.4	8.9	28.9	11.1	0.0	33.3
2017-2	40	82.5	85.0	97.5	17.5	62.5	37.5	12.5	15.0	10.0	10.0	30.0
2018-1	61	96.7	96.7	100.0	13.1	72.1	39.3	27.9	29.5	9.8	0.0	24.6
2018-2	54	90.7	92.6	96.3	13.0	44.4	24.1	9.3	14.8	5.6	0.0	16.7
2019-1	59	88.1	91.5	91.5	15.3	59.3	32.2	15.3	20.3	6.8	1.7	37.3

Fuente: Centros de Integración Juvenil, Dirección de Investigación y Enseñanza, Subdirección de Investigación, **Sistema Institucional de Información Epidemiológica del Consumo de Drogas**. México, 2019.

Cuadro 5.4. Características y patrón de consumo de pacientes de primer ingreso a tratamiento en Centros de Integración Juvenil entre enero y junio de 2019.

		CIJ Playa del Carmen (N=59)	Quintana Roo (N=311)	Nacional (N=11,596)
Sexo	Hombres	78.0%	78.5%	81.3%
	Mujeres	22.0%	21.5%	18.7%
	Razón H:M	3.5 hombres por cada mujer	3.6 por cada mujer	4.3 por cada mujer
Edad de ingreso	10 a 14 años	13.6%	14.1%	12.6%
	15 a 19 años	33.9%	42.4%	36.4%
	20 a 24 años	18.6%	17.0%	15.8%
	Promedio	24.17 años	22.16 años	23.82 años
Edad de inicio del uso de drogas ilícitas	10 a 14 años	39.0%	44.5%	39.7%
	15 a 19 años	47.5%	41.9%	44.9%
	20 a 24 años	6.8%	6.1%	7.6%
	Promedio	16.41 años	15.76 años	16.31 años
Principales drogas ilícitas de inicio	Mariguana	79.7%	83.0%	74.2%
	Cocaína	8.5%	8.0%	7.7%
	Inhalables	5.1%	4.5%	6.8%
Principales drogas de mayor impacto en el último año	Mariguana	33.9%	49.2%	36.6%
	Alcohol	22.0%	17.5%	22.9%
	Cocaína	10.2%	8.7%	13.1%
	Crack	8.7%	8.7%	8.7%
Principales drogas consumidas en el último mes	Alcohol	54.2%	52.7%	55.8%
	Tabaco	50.8%	50.8%	59.5%
	Mariguana	47.5%	44.1%	47.9%

Fuentes: Centros de Integración Juvenil, Dirección de Investigación y Enseñanza, Subdirección de Investigación. **Estadística del consumo de drogas en pacientes de primer ingreso a tratamiento. Primer semestre del 2019.** México, 2019.

Centros de Integración Juvenil, Dirección de Investigación y Enseñanza, Subdirección de Investigación, **Sistema Institucional de Información Epidemiológica del Consumo de Drogas.** México, 2019.