



**Datos del Sistema de Información Epidemiológica del Consumo de Drogas de Centros de Integración Juvenil (CIJ)**  
**Cuadro 5.1. Tendencias del consumo de drogas alguna vez en la vida entre pacientes de primer ingreso a tratamiento en Centros de Integración Juvenil, del primer semestre de 2005 al primer semestre de 2019, nivel nacional (%).**

Semestre	Total de casos	Sustancias										
		Tabaco	Alcohol	Cannabis	Inhalables	Cocaína	Crack	Metanfeta- minas	Éxtasis	Benzodiace- pinas	Heroína	Alucinó- genos
2005-1	10,075	86.3	87.5	71.7	34.7	57.2	34.6	15.9	3.3	19.7	5.1	7.4
2005-2	9,346	87.8	89.8	72.9	35.9	57.5	37.4	17.2	4.0	19.1	4.6	8.2
2006-1	10,037	87.1	89.3	72.5	36.2	56.6	37.1	15.5	4.3	19.2	4.0	8.6
2006-2	8,876	88.0	90.1	70.9	35.8	55.9	39.5	15.3	4.1	17.9	4.3	8.4
2007-1	10,423	87.0	90.2	70.7	36.9	55.3	38.6	15.6	4.3	17.0	4.2	8.6
2007-2	9,204	87.4	90.9	72.1	38.8	55.3	37.8	12.5	4.0	17.2	5.1	9.1
2008-1	10,666	86.6	90.0	70.3	40.6	51.0	35.7	11.5	4.7	15.9	5.1	8.9
2008-2	9,773	86.5	90.6	73.0	44.4	49.4	32.9	12.5	4.5	16.1	5.0	9.1
2009-1	10,964	85.3	89.5	73.3	45.0	44.6	28.4	11.7	4.9	15.1	4.3	8.9
2009-2	9,827	85.7	89.7	75.6	44.7	44.9	27.4	13.0	5.0	15.5	5.2	9.8
2010-1	11,758	81.2	86.8	72.4	44.2	35.9	23.8	10.5	4.9	13.0	4.0	8.8
2010-2	11,671	83.8	88.4	75.2	43.8	39.6	24.8	11.1	5.8	13.2	4.4	9.9
2011-1	12,367	85.0	88.8	76.6	45.1	36.8	22.5	11.3	6.1	15.8	3.2	9.6
2011-2	11,958	85.6	89.4	78.5	43.1	37.4	24.8	11.5	6.1	14.6	3.5	10.0
2012-1	12,787	85.6	89.3	79.5	43.0	37.1	23.3	12.5	6.6	15.2	3.8	10.1
2012-2	11,941	84.2	88.8	81.4	38.1	37.1	21.7	14.3	6.3	15.2	3.7	9.9
2013-1	13,291	83.5	87.4	83.2	36.1	34.7	19.6	14.8	6.3	14.8	3.7	9.3
2013-2	11,692	84.2	87.1	85.4	33.4	34.6	19.2	15.4	6.5	14.4	2.8	10.5
2014-1	11,673	83.9	86.5	86.4	32.5	33.0	18.5	16.0	6.0	14.0	3.0	9.9
2014-2	10,792	83.5	86.5	87.4	31.8	33.3	18.0	17.8	6.3	14.0	3.1	9.8
2015-1	11,804	83.4	85.5	87.8	29.9	33.2	16.9	18.5	5.7	14.1	3.1	8.8
2015-2	10,862	84.5	86.2	88.1	29.7	33.8	17.1	22.2	5.8	14.9	3.4	9.9
2016-1	10,934	83.6	85.0	87.5	27.6	33.8	17.9	24.1	5.9	14.5	3.6	9.5
2016-2	12,096	86.0	86.8	87.2	28.2	36.9	20.3	27.1	6.9	14.5	3.5	11.5
2017-1	11,811	85.2	86.4	86.9	27.2	36.3	19.9	27.9	6.2	14.2	2.8	11.7
2017-2	10,083	85.4	87.7	86.2	26.8	40.4	21.5	30.3	6.5	14.6	3.0	12.4
2018-1	11,352	85.2	87.4	87.1	24.8	40.4	21.6	31.3	6.3	13.9	2.6	12.4
2018-2	10,757	85.2	88.5	86.4	22.2	41.5	20.7	33.4	5.9	14.2	2.6	12.9
2019-1	11,596	85.3	88.5	86.5	21.5	40.4	19.9	35.6	6.5	15.1	2.5	13.6

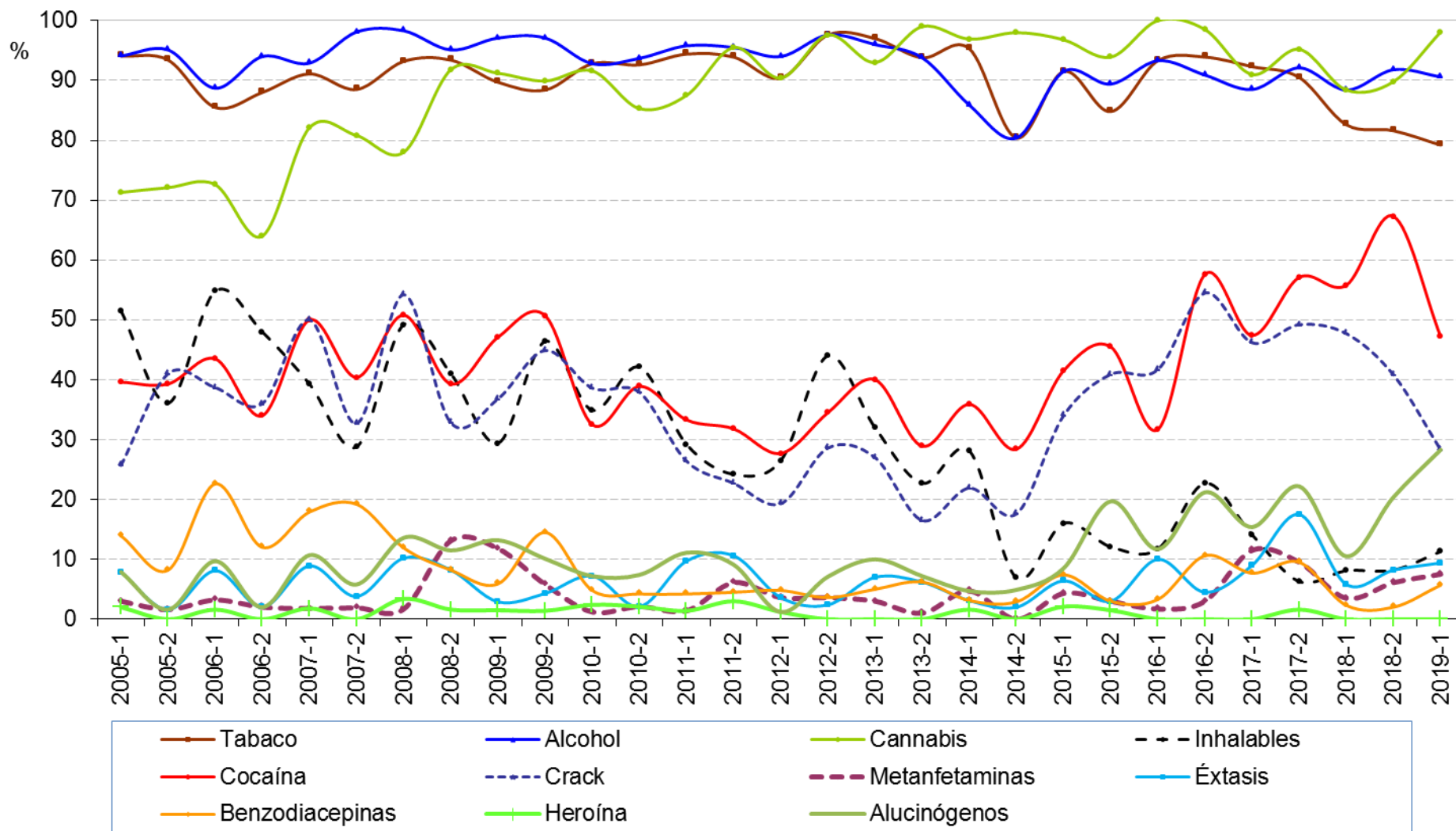
**Fuente:** Centros de Integración Juvenil, Sistema Institucional de Información Epidemiológica del Consumo de Drogas. **Tendencias del consumo de drogas alguna vez en la vida en Centros de Integración Juvenil. Primer semestre de 2005 – Primer semestre de 2019 (Nivel Nacional y Entidades Federativas).** México, 2019.

**Cuadro 5.2. Tendencias del consumo de drogas alguna vez en la vida entre pacientes de primer ingreso a tratamiento en Centros de Integración Juvenil, del primer semestre de 2005 al primer semestre de 2019, Estado de Quintana Roo (%).**

Semestre	Total de casos	Sustancias										
		Tabaco	Alcohol	Cannabis	Inhalables	Cocaína	Crack	Metanfeta-minas	Éxtasis	Benzodiace-pinas	Heroína	Alucinó-ge-nos
2005-1	266	93.6	94.7	74.8	32.7	57.1	51.1	4.9	5.3	13.9	1.9	7.5
2005-2	152	95.4	97.4	80.9	25.0	57.2	61.8	2.6	3.3	8.6	0.7	7.2
2006-1	222	90.5	95.0	86.0	34.7	63.1	58.6	5.0	10.4	20.3	1.8	14.0
2006-2	183	94.0	96.7	80.9	30.6	63.9	60.7	3.3	6.0	19.1	1.6	9.3
2007-1	220	93.2	96.8	86.8	32.7	69.1	66.4	3.2	7.3	15.9	1.8	11.4
2007-2	166	94.0	96.4	85.5	27.1	63.3	56.0	3.6	7.8	16.9	0.6	12.7
2008-1	170	94.1	96.5	83.5	31.2	60.0	52.9	3.5	8.8	17.1	2.4	12.9
2008-2	146	90.4	96.6	87.7	30.1	52.1	44.5	6.8	7.5	11.0	3.4	8.2
2009-1	189	89.9	95.8	89.4	27.5	58.7	42.9	8.5	7.9	9.5	0.5	11.6
2009-2	169	91.1	97.6	92.3	36.1	60.4	50.3	7.7	4.1	13.0	0.6	12.4
2010-1	210	91.0	91.0	91.0	26.5	44.5	39.0	1.5	6.0	6.5	1.0	9.5
2010-2	236	90.7	93.2	91.1	32.2	47.9	35.2	5.5	6.4	5.5	1.7	14.4
2011-1	334	94.9	95.8	91.3	25.1	47.3	33.8	4.2	10.5	7.2	2.7	10.8
2011-2	349	92.3	93.1	94.8	25.5	49.9	37.5	4.0	10.3	8.3	1.7	10.6
2012-1	438	92.9	95.9	93.6	21.9	44.5	29.2	4.6	6.2	12.1	1.4	8.0
2012-2	352	93.5	96.0	94.3	23.3	42.0	29.3	3.1	6.3	6.3	1.1	10.2
2013-1	445	94.6	93.9	94.6	21.6	44.7	27.4	4.7	8.5	7.2	0.7	10.8
2013-2	363	93.9	95.9	95.3	20.7	43.8	26.4	1.9	9.4	8.8	0.8	9.6
2014-1	351	92.9	90.6	97.2	19.1	40.2	31.3	3.4	6.6	6.8	0.9	10.5
2014-2	326	88.3	88.0	97.5	15.3	40.8	27.0	4.9	9.8	7.1	1.5	9.5
2015-1	372	90.6	87.6	97.8	15.1	40.3	29.0	4.8	11.6	8.1	0.8	10.2
2015-2	327	89.6	86.9	94.5	12.8	38.5	26.3	5.2	6.1	6.7	0.9	11.3
2016-1	345	92.8	90.7	97.7	18.6	41.4	29.6	6.4	11.0	6.7	1.7	10.1
2016-2	327	92.7	92.4	96.9	16.5	49.5	31.8	6.1	10.4	11.3	0.3	15.9
2017-1	308	92.9	90.3	96.1	16.6	46.4	33.1	10.4	10.1	10.1	0.3	15.3
2017-2	254	91.3	90.6	95.3	12.6	57.9	36.6	6.7	10.6	9.1	2.0	17.7
2018-1	382	90.8	92.1	94.2	13.9	55.0	36.4	11.0	11.3	8.1	0.3	13.6
2018-2	254	89.8	91.3	93.7	9.4	51.2	29.9	9.1	9.4	5.1	0.0	17.3
2019-1	311	85.2	92.0	94.2	10.6	44.7	27.7	11.9	12.5	8.7	0.6	23.2

**Fuente:** Centros de Integración Juvenil, Sistema Institucional de Información Epidemiológica del Consumo de Drogas. **Tendencias del consumo de drogas alguna vez en la vida en Centros de Integración Juvenil. Primer semestre de 2005 – Primer semestre de 2019 (Nivel Nacional y Entidades Federativas).** México, 2019.

Gráfica E. Tendencias del consumo de drogas alguna vez en la vida entre pacientes de primer ingreso a tratamiento en Centros de Integración Juvenil, del primer semestre de 2005 al primer semestre de 2019, CIJ Cozumel (%).



Fuente: Centros de Integración Juvenil, Dirección de Investigación y Enseñanza, Subdirección de Investigación, Sistema Institucional de Información Epidemiológica del Consumo de Drogas. México, 2019.

**Cuadro 5.3. Tendencias del consumo de drogas alguna vez en la vida entre pacientes de primer ingreso a tratamiento en Centros de Integración Juvenil, del primer semestre de 2005 al primer semestre de 2019, CIJ Cozumel (%).**

Semestre	Total de casos	Sustancias										
		Tabaco	Alcohol	Cannabis	Inhalables	Cocaína	Crack	Metanfeta- minas	Éxtasis	Benzodiace- pinas	Heroína	Alucinó- genos
2005-1	101	94.1	94.1	71.3	51.5	39.6	25.7	3.0	7.9	13.9	2.0	7.9
2005-2	61	93.4	95.1	72.1	36.1	39.3	41.0	1.6	1.6	8.2	0.0	1.6
2006-1	62	85.5	88.7	72.6	54.8	43.5	38.7	3.2	8.1	22.6	1.6	9.7
2006-2	50	88.0	94.0	64.0	48.0	34.0	36.0	2.0	2.0	12.0	0.0	2.0
2007-1	56	91.1	92.9	82.1	39.3	50.0	50.0	1.8	8.9	17.9	1.8	10.7
2007-2	52	88.5	98.1	80.8	28.8	40.4	32.7	1.9	3.8	19.2	0.0	5.8
2008-1	59	93.2	98.3	78.0	49.2	50.8	54.2	1.7	10.2	11.9	3.4	13.6
2008-2	61	93.4	95.1	91.8	41.0	39.3	32.8	13.1	8.2	8.2	1.6	11.5
2009-1	68	89.7	97.1	91.2	29.4	47.1	36.8	11.8	2.9	5.9	1.5	13.2
2009-2	69	88.4	97.1	89.9	46.4	50.7	44.9	5.8	4.3	14.5	1.4	10.1
2010-1	83	92.8	92.8	91.6	34.9	32.5	38.6	1.2	7.2	4.8	2.4	7.2
2010-2	95	92.6	93.7	85.3	42.1	38.9	37.9	2.1	2.1	4.2	2.1	7.4
2011-1	72	94.4	95.8	87.5	29.2	33.3	26.4	1.4	9.7	4.2	1.4	11.1
2011-2	66	93.9	95.5	95.5	24.2	31.8	22.7	6.1	10.6	4.5	3.0	9.1
2012-1	83	90.4	94.0	90.4	26.5	27.7	19.3	3.6	3.6	4.8	1.2	1.2
2012-2	84	97.6	97.6	97.6	44.0	34.5	28.6	3.6	2.4	3.6	0.0	7.1
2013-1	100	97.0	96.0	93.0	32.0	40.0	27.0	3.0	7.0	5.0	0.0	10.0
2013-2	97	93.8	93.8	99.0	22.7	28.9	16.5	1.0	6.2	6.2	0.0	7.2
2014-1	64	95.3	85.9	96.9	28.1	35.9	21.9	4.7	3.1	3.1	1.6	4.7
2014-2	102	80.4	80.4	98.0	6.9	28.4	17.6	0.0	2.0	2.9	0.0	4.9
2015-1	94	91.5	91.5	96.8	16.0	41.5	34.0	4.3	6.4	7.4	2.1	8.5
2015-2	66	84.8	89.4	93.9	12.1	45.5	40.9	3.0	3.0	3.0	1.5	19.7
2016-1	60	93.3	93.3	100.0	11.7	31.7	41.7	1.7	10.0	3.3	0.0	11.7
2016-2	66	93.9	90.9	98.5	22.7	57.6	54.5	3.0	4.5	10.6	0.0	21.2
2017-1	78	92.3	88.5	91.0	14.1	47.4	46.2	11.5	9.0	7.7	0.0	15.4
2017-2	63	90.5	92.1	95.2	6.3	57.1	49.2	9.5	17.5	9.5	1.6	22.2
2018-1	86	82.6	88.4	88.4	8.1	55.8	47.7	3.5	5.8	2.3	0.0	10.5
2018-2	49	81.6	91.8	89.8	8.2	67.3	40.8	6.1	8.2	2.0	0.0	20.4
2019-1	53	79.2	90.6	98.1	11.3	47.2	28.3	7.5	9.4	5.7	0.0	28.3

Fuente: Centros de Integración Juvenil, Dirección de Investigación y Enseñanza, Subdirección de Investigación, Sistema Institucional de Información Epidemiológica del Consumo de Drogas. México, 2019.

**Cuadro 5.4. Características y patrón de consumo de pacientes de primer ingreso a tratamiento en Centros de Integración Juvenil entre enero y junio de 2019.**

		CIJ Cozumel (N=53)	Quintana Roo (N=311)	Nacional (N=11,596)
<b>Sexo</b>	Hombres	90.6%	78.5%	81.3%
	Mujeres	9.4%	21.5%	18.7%
	Razón H:M	9.6 hombres por cada mujer	3.6 por cada mujer	4.3 por cada mujer
<b>Edad de ingreso</b>	10 a 14 años	7.5%	14.1%	12.6%
	15 a 19 años	43.4%	42.4%	36.4%
	20 a 24 años	17.0%	17.0%	15.85%
	Promedio	22.92 años	22.16 años	23.82 años
<b>Edad de inicio del uso de drogas ilícitas</b>	10 a 14 años	39.6%	44.5%	39.7%
	15 a 19 años	43.4%	41.9%	44.9%
	20 a 24 años	9.4%	6.1%	7.6%
	Promedio	16.13 años	15.76 años	16.31 años
<b>Principales drogas ilícitas de inicio</b>	Mariguana	84.9%	83.0%	74.2%
	Cocaína	7.5%	8.0%	7.7%
	Inhalables	5.7%	4.5%	6.8%
<b>Principales drogas de mayor impacto en el último año</b>	Mariguana	47.2%	49.2%	36.6%
	Crack	18.9%	17.5%	22.9%
	Alcohol	15.1%	8.7%	13.1%
	Crack		8.7%	
<b>Principales drogas consumidas en el último mes</b>	Mariguana	58.5%	52.7%	55.8%
	Alcohol	56.6%	50.8%	59.5%
	Tabaco	39.6%	44.1%	47.9%

**Fuentes:** Centros de Integración Juvenil, Dirección de Investigación y Enseñanza, Subdirección de Investigación. **Estadística del consumo de drogas en pacientes de primer ingreso a tratamiento. Primer semestre del 2019.** México, 2019.

Centros de Integración Juvenil, Dirección de Investigación y Enseñanza, Subdirección de Investigación, **Sistema Institucional de Información Epidemiológica del Consumo de Drogas.** México, 2019.