



Datos del Sistema de Información Epidemiológica del Consumo de Drogas de Centros de Integración Juvenil (CIJ)
Cuadro 5.1. Tendencias del consumo de drogas alguna vez en la vida entre pacientes de primer ingreso a tratamiento en Centros de Integración Juvenil, del primer semestre de 2005 al segundo semestre de 2016, nivel nacional (%).

Semestre	Total de casos	Sustancias										
		Tabaco	Alcohol	Cannabis	Inhalables	Cocaína	Crack	Metanfeta- minas	Éxtasis	Benzodiace- pinas	Heroína	Alucinó- genos
2005-1	10,075	86.3	87.5	71.7	34.7	57.2	34.6	15.9	3.3	19.7	5.1	7.4
2005-2	9,346	87.8	89.8	72.9	35.9	57.5	37.4	17.2	4.0	19.1	4.6	8.2
2006-1	10,037	87.1	89.3	72.5	36.2	56.6	37.1	15.5	4.3	19.2	4.0	8.6
2006-2	8,876	88.0	90.1	70.9	35.8	55.9	39.5	15.3	4.1	17.9	4.3	8.4
2007-1	10,423	87.0	90.2	70.7	36.9	55.3	38.6	15.6	4.3	17.0	4.2	8.6
2007-2	9,204	87.4	90.9	72.1	38.8	55.3	37.8	12.5	4.0	17.2	5.1	9.1
2008-1	10,666	86.6	90.0	70.3	40.6	51.0	35.7	11.5	4.7	15.9	5.1	8.9
2008-2	9,773	86.5	90.6	73.0	44.4	49.4	32.9	12.5	4.5	16.1	5.0	9.1
2009-1	10,964	85.3	89.5	73.3	45.0	44.6	28.4	11.7	4.9	15.1	4.3	8.9
2009-2	9,827	85.7	89.7	75.6	44.7	44.9	27.4	13.0	5.0	15.5	5.2	9.8
2010-1	11,758	81.2	86.8	72.4	44.2	35.9	23.8	10.5	4.9	13.0	4.0	8.8
2010-2	11,671	83.8	88.4	75.2	43.8	39.6	24.8	11.1	5.8	13.2	4.4	9.9
2011-1	12,367	85.0	88.8	76.6	45.1	36.8	22.5	11.3	6.1	15.8	3.2	9.6
2011-2	11,958	85.6	89.4	78.5	43.1	37.4	24.8	11.5	6.1	14.6	3.5	10.0
2012-1	12,787	85.6	89.3	79.5	43.0	37.1	23.3	12.5	6.6	15.2	3.8	10.1
2012-2	11,941	84.2	88.8	81.4	38.1	37.1	21.7	14.3	6.3	15.2	3.7	9.9
2013-1	13,291	83.5	87.4	83.2	36.1	34.7	19.6	14.8	6.3	14.8	3.7	9.3
2013-2	11,692	84.2	87.1	85.4	33.4	34.6	19.2	15.4	6.5	14.4	2.8	10.5
2014-1	11,673	83.9	86.5	86.4	32.5	33.0	18.5	16.0	6.0	14.0	3.0	9.9
2014-2	10,792	83.5	86.5	87.4	31.8	33.3	18.0	17.8	6.3	14.0	3.1	9.8
2015-1	11,804	83.4	85.5	87.8	29.9	33.2	16.9	18.5	5.7	14.1	3.1	8.8
2015-2	10,862	84.5	86.2	88.1	29.7	33.8	17.1	22.2	5.8	14.9	3.4	9.9
2016-1	10,934	83.6	85.0	87.5	27.6	33.8	17.9	24.1	5.9	14.5	3.6	9.5
2016-2	12,096	86.0	86.8	87.2	28.2	36.9	20.3	27.1	6.9	14.5	3.5	11.5

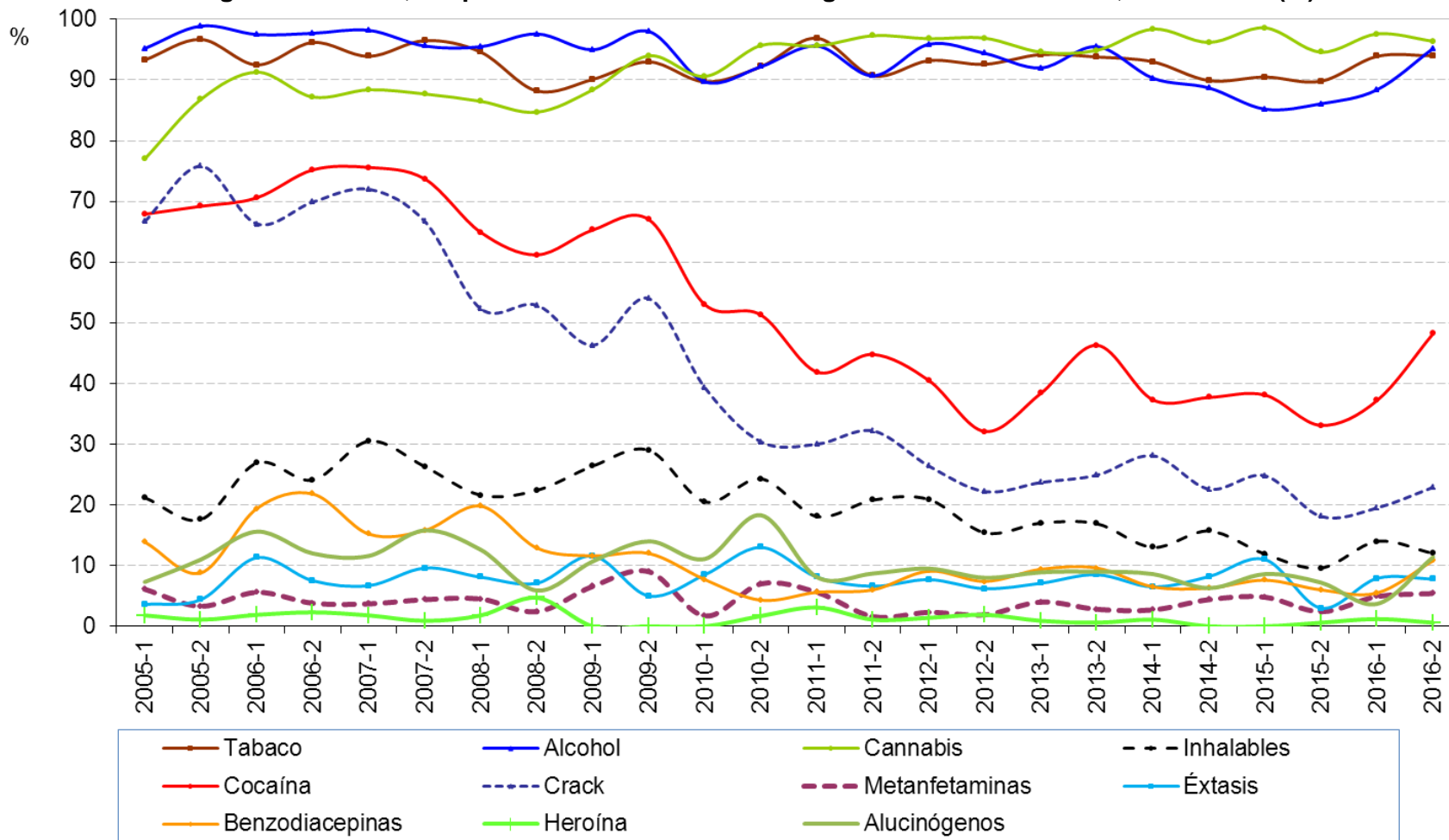
Fuente: Centros de Integración Juvenil, Sistema Institucional de Información Epidemiológica del Consumo de Drogas. **Tendencias del consumo de drogas alguna vez en la vida en Centros de Integración Juvenil. Primer semestre de 2005 – Segundo semestre de 2016 (Nivel Nacional y Entidades Federativas).** México, 2017.

Cuadro 5.2. Tendencias del consumo de drogas alguna vez en la vida entre pacientes de primer ingreso a tratamiento en Centros de Integración Juvenil, del primer semestre de 2005 al segundo semestre de 2016, Estado de Quintana Roo (%).

Semestre	Total de casos	Sustancias										
		Tabaco	Alcohol	Cannabis	Inhalables	Cocaína	Crack	Metanfeta- minas	Éxtasis	Benzodiace- pinas	Heroína	Alucinó- genos
2005-1	266	93.6	94.7	74.8	32.7	57.1	51.1	4.9	4.9	13.9	1.9	7.5
2005-2	152	95.4	97.4	80.9	25.0	57.2	61.8	2.6	3.3	8.6	0.7	7.2
2006-1	222	90.5	95.0	86.0	34.7	63.1	58.6	5.0	10.4	20.3	1.8	14.0
2006-2	183	94.0	96.7	80.9	30.6	63.9	60.7	3.3	6.0	19.1	1.6	9.3
2007-1	220	93.2	96.8	86.8	32.7	69.1	66.4	3.2	7.3	15.9	1.8	11.4
2007-2	166	94.0	96.4	85.5	27.1	63.3	56.0	3.6	7.2	16.9	0.6	12.7
2008-1	170	94.1	96.5	83.5	31.2	60.0	52.9	3.5	8.8	17.1	2.4	12.9
2008-2	146	90.4	96.6	87.7	30.1	52.1	44.5	6.8	7.5	11.0	3.4	8.2
2009-1	189	89.9	95.8	89.4	27.5	58.7	42.9	8.5	7.9	9.5	0.5	11.6
2009-2	169	91.1	97.6	92.3	36.1	60.4	50.3	7.7	4.1	13.0	0.6	12.4
2010-1	210	91.0	91.0	91.0	26.5	44.5	39.0	1.5	6.0	6.5	1.0	9.5
2010-2	236	90.7	93.2	91.1	32.2	47.9	35.2	5.5	6.4	5.5	1.7	14.4
2011-1	334	94.9	95.8	91.3	25.1	47.3	33.8	4.2	10.5	7.2	2.7	10.8
2011-2	349	92.3	93.1	94.8	25.5	49.9	37.5	4.0	10.3	8.3	1.7	10.6
2012-1	438	92.9	95.9	93.6	21.9	44.5	29.2	4.6	6.2	12.1	1.4	8.0
2012-2	352	93.5	96.0	94.3	23.3	42.0	29.3	3.1	6.3	6.3	1.1	10.2
2013-1	445	94.6	93.9	94.6	21.6	44.7	27.4	4.7	8.5	7.2	0.7	10.8
2013-2	363	93.9	95.9	95.3	20.7	43.8	26.4	1.9	9.4	8.8	0.8	9.6
2014-1	351	92.9	90.6	97.2	19.1	40.2	31.3	3.4	6.6	6.8	0.9	10.5
2014-2	326	88.3	88.0	97.5	15.3	40.8	27.0	4.9	9.8	7.1	1.5	9.5
2015-1	372	90.6	87.6	97.8	15.1	40.3	29.0	4.8	11.6	8.1	0.8	10.2
2015-2	327	89.6	86.9	94.5	12.8	38.5	26.3	5.2	6.1	6.7	0.9	11.3
2016-1	345	92.8	90.7	97.7	18.6	41.4	29.6	6.4	11.0	6.7	1.7	10.1
2016-2	327	92.7	92.4	96.9	16.5	49.5	31.8	6.1	10.4	11.3	0.3	15.9

Fuente: Centros de Integración Juvenil, Sistema Institucional de Información Epidemiológica del Consumo de Drogas. **Tendencias del consumo de drogas alguna vez en la vida en Centros de Integración Juvenil. Primer semestre de 2005 – Segundo semestre de 2016 (Nivel Nacional y Entidades Federativas).** México, 2017.

Gráfica E. Tendencias del consumo de drogas alguna vez en la vida entre pacientes de primer ingreso a tratamiento en Centros de Integración Juvenil, del primer semestre de 2005 al segundo semestre de 2016, CIJ Cancún (%).



Fuente: Centros de Integración Juvenil, Sistema Institucional de Información Epidemiológica del Consumo de Drogas. Tendencias del consumo de drogas alguna vez en la vida en Centros de Integración Juvenil. Primer semestre de 2005 – Segundo semestre de 2016 (Nivel Nacional y Entidades Federativas). México, 2017.

Cuadro 5.3. Tendencias del consumo de drogas alguna vez en la vida entre pacientes de primer ingreso a tratamiento en Centros de Integración Juvenil, del primer semestre de 2005 al segundo semestre de 2016, CIJ Cancún (%).

Semestre	Total de casos	Sustancias										
		Tabaco	Alcohol	Cannabis	Inhalables	Cocaína	Crack	Metanfeta- minas	Éxtasis	Benzodiace- pinas	Heroína	Alucinó- genos
2005-1	165	93.3	95.2	77.0	21.2	67.9	66.7	6.1	3.6	13.9	1.8	7.3
2005-2	91	96.7	98.9	86.8	17.6	69.2	75.8	3.3	4.4	8.8	1.1	11.0
2006-1	160	92.5	97.5	91.3	26.9	70.6	66.3	5.6	11.3	19.4	1.9	15.6
2006-2	133	96.2	97.7	87.2	24.1	75.2	69.9	3.8	7.5	21.8	2.3	12.0
2007-1	164	93.9	98.2	88.4	30.5	75.6	72.0	3.7	6.7	15.2	1.8	11.6
2007-2	114	96.5	95.6	87.7	26.3	73.7	66.7	4.4	9.6	15.8	0.9	15.8
2008-1	111	94.6	95.5	86.5	21.6	64.9	52.3	4.5	8.1	19.8	1.8	12.6
2008-2	85	88.2	97.6	84.7	22.4	61.2	52.9	2.4	7.1	12.9	4.7	5.9
2009-1	121	90.1	95.0	88.4	26.4	65.3	46.3	6.6	11.6	11.6	0.0	10.7
2009-2	100	93.0	98.0	94.0	29.0	67.0	54.0	9.0	5.0	12.0	0.0	14.0
2010-1	117	89.7	89.7	90.6	20.5	53.0	39.3	1.7	8.5	7.7	0.0	11.1
2010-2	115	92.2	92.2	95.7	24.3	51.3	30.4	7.0	13.0	4.3	1.7	18.3
2011-1	160	96.9	95.6	95.6	18.1	41.9	30.0	5.6	8.1	5.6	3.1	8.1
2011-2	183	90.7	90.7	97.3	20.8	44.8	32.2	1.6	6.6	6.0	1.1	8.7
2012-1	220	93.2	95.9	96.8	20.9	40.5	26.4	2.3	7.7	9.1	1.4	9.5
2012-2	162	92.6	94.4	96.9	15.4	32.1	22.2	1.9	6.2	7.4	1.9	8.0
2013-1	224	94.2	92.0	94.6	17.0	38.4	23.7	4.0	7.1	9.4	0.9	8.9
2013-2	177	93.8	95.5	94.9	16.9	46.3	24.9	2.8	8.5	9.6	0.6	9.0
2014-1	185	93.0	90.3	98.4	13.0	37.3	28.1	2.7	6.5	6.5	1.1	8.6
2014-2	159	89.9	88.7	96.2	15.7	37.7	22.6	4.4	8.2	6.3	0.0	6.3
2015-1	210	90.5	85.2	98.6	11.9	38.1	24.8	4.8	11.0	7.6	0.0	8.6
2015-2	166	89.8	86.1	94.6	9.6	33.1	18.1	2.4	3.0	6.0	0.6	7.2
2016-1	164	93.9	88.4	97.6	14.0	37.2	19.5	4.9	7.9	5.5	1.2	3.7
2016-2	166	94.0	95.2	96.4	12.0	48.2	22.9	5.4	7.8	10.8	0.6	11.4

Fuente: Centros de Integración Juvenil, Sistema Institucional de Información Epidemiológica del Consumo de Drogas. **Tendencias del consumo de drogas alguna vez en la vida en Centros de Integración Juvenil. Primer semestre de 2005 – Segundo semestre de 2016 (Nivel Nacional y Entidades Federativas).** México, 2017.



Cuadro 5.4. Características y patrón de consumo de pacientes de primer ingreso a tratamiento en Centros de Integración Juvenil entre julio y diciembre de 2016.

		CIJ Cancún (N=166)	Estado de Quintana Roo (N=327)	Nacional (N=12,096)
Sexo	Hombres	77.7%	80.7%	82.5%
	Mujeres	22.3%	19.3%	17.5%
	Razón H:M	3.5 hombres por cada mujer	4.2 hombres por cada mujer	4.7 hombres por cada mujer
Edad de ingreso	15 a 19 años	45.2%	47.1%	39.2%
	20 a 24 años	13.3%	11.0%	14.2%
	25 a 29 años	7.2%	8.6%	10.1%
	Promedio	22.7 años	21.9 años	22.9 años
Edad de inicio del uso de drogas ilícitas	10 a 14 años	44.6%	45.0%	43.1%
	15 a 19 años	42.2%	44.6%	43.0%
	20 a 24 años	7.8%	6.1%	6.9%
	Promedio	15.7 años	15.3 años	16.0 años
Principales drogas ilícitas de inicio	1. Cannabis (85.0%)	1. Cannabis (84.7%)	1. Cannabis (74.0%)	
	2. Cocaína (8.4%)	2. Cocaína (6.7%)	2. Inhalables (9.6%)	
	3. Inhalables (2.4%) Crack (2.4%)	3. Inhalables (3.7%)	3. Cocaína (7.3%)	
Principales drogas de mayor impacto en el último año	1. Cannabis (56.6%)	1. Cannabis (54.2%)	1. Cannabis (41.4%)	
	2. Alcohol (16.3%)	2. Alcohol (15.1%)	2. Metanfetaminas (16.1%)	
	3. Cocaína (9.0%)	3. Crack (13.5%)	3. Alcohol (11.5%)	
	4. Tabaco (6.0%)	4. Cocaína (7.1%)	4. Inhalables (7.8%)	
	Crack (6.0%)	5. Inhalables (1.5%)	5. Crack (6.5%)	
Principales drogas consumidas en el último mes	1. Tabaco (62.7%)	1. Cannabis (62.7%)	1. Tabaco (64.0%)	
	2. Cannabis (62.0%)	2. Tabaco (58.7%)	2. Alcohol (54.4%)	
	3. Alcohol (61.4%)	3. Alcohol (57.2%)	3. Cannabis (52.8%)	
	4. Cocaína (18.1%)	4. Cocaína (16.2%)	4. Metanfetaminas (14.5%)	
	5. Crack (7.2%)	5. Crack (14.1%)	5. Inhalables (10.9%)	

Fuente:

Centros de Integración Juvenil, Dirección de Investigación y Enseñanza, Subdirección de Investigación. **Estadística del consumo de drogas en pacientes de primer ingreso a tratamiento. Segundo semestre del 2016.** México, 2017.

Centros de Integración Juvenil, Dirección de Investigación y Enseñanza, Subdirección de Investigación, **Sistema Institucional de Información Epidemiológica del Consumo de Drogas.** México, 2017.