



Datos del Sistema de Información Epidemiológica del Consumo de Drogas de Centros de Integración Juvenil (CIJ)
Cuadro 5.1. Tendencias del consumo de drogas alguna vez en la vida entre pacientes de primer ingreso a tratamiento en Centros de Integración Juvenil, del primer semestre de 2005 al segundo semestre de 2016, nivel nacional (%).

Semestre	Total de casos	Sustancias										
		Tabaco	Alcohol	Cannabis	Inhalables	Cocaína	Crack	Metanfeta- minas	Éxtasis	Benzodiace- pinas	Heroína	Alucinó- genos
2005-1	10,075	86.3	87.5	71.7	34.7	57.2	34.6	15.9	3.3	19.7	5.1	7.4
2005-2	9,346	87.8	89.8	72.9	35.9	57.5	37.4	17.2	4.0	19.1	4.6	8.2
2006-1	10,037	87.1	89.3	72.5	36.2	56.6	37.1	15.5	4.3	19.2	4.0	8.6
2006-2	8,876	88.0	90.1	70.9	35.8	55.9	39.5	15.3	4.1	17.9	4.3	8.4
2007-1	10,423	87.0	90.2	70.7	36.9	55.3	38.6	15.6	4.3	17.0	4.2	8.6
2007-2	9,204	87.4	90.9	72.1	38.8	55.3	37.8	12.5	4.0	17.2	5.1	9.1
2008-1	10,666	86.6	90.0	70.3	40.6	51.0	35.7	11.5	4.7	15.9	5.1	8.9
2008-2	9,773	86.5	90.6	73.0	44.4	49.4	32.9	12.5	4.5	16.1	5.0	9.1
2009-1	10,964	85.3	89.5	73.3	45.0	44.6	28.4	11.7	4.9	15.1	4.3	8.9
2009-2	9,827	85.7	89.7	75.6	44.7	44.9	27.4	13.0	5.0	15.5	5.2	9.8
2010-1	11,758	81.2	86.8	72.4	44.2	35.9	23.8	10.5	4.9	13.0	4.0	8.8
2010-2	11,671	83.8	88.4	75.2	43.8	39.6	24.8	11.1	5.8	13.2	4.4	9.9
2011-1	12,367	85.0	88.8	76.6	45.1	36.8	22.5	11.3	6.1	15.8	3.2	9.6
2011-2	11,958	85.6	89.4	78.5	43.1	37.4	24.8	11.5	6.1	14.6	3.5	10.0
2012-1	12,787	85.6	89.3	79.5	43.0	37.1	23.3	12.5	6.6	15.2	3.8	10.1
2012-2	11,941	84.2	88.8	81.4	38.1	37.1	21.7	14.3	6.3	15.2	3.7	9.9
2013-1	13,291	83.5	87.4	83.2	36.1	34.7	19.6	14.8	6.3	14.8	3.7	9.3
2013-2	11,692	84.2	87.1	85.4	33.4	34.6	19.2	15.4	6.5	14.4	2.8	10.5
2014-1	11,673	83.9	86.5	86.4	32.5	33.0	18.5	16.0	6.0	14.0	3.0	9.9
2014-2	10,792	83.5	86.5	87.4	31.8	33.3	18.0	17.8	6.3	14.0	3.1	9.8
2015-1	11,804	83.4	85.5	87.8	29.9	33.2	16.9	18.5	5.7	14.1	3.1	8.8
2015-2	10,862	84.5	86.2	88.1	29.7	33.8	17.1	22.2	5.8	14.9	3.4	9.9
2016-1	10,934	83.6	85.0	87.5	27.6	33.8	17.9	24.1	5.9	14.5	3.6	9.5
2016-2	12,096	86.0	86.8	87.2	28.2	36.9	20.3	27.1	6.9	14.5	3.5	11.5

Fuente: Centros de Integración Juvenil, Sistema Institucional de Información Epidemiológica del Consumo de Drogas. **Tendencias del consumo de drogas alguna vez en la vida en Centros de Integración Juvenil. Primer semestre de 2005 – Segundo semestre de 2016 (Nivel Nacional y Entidades Federativas).** México, 2017.



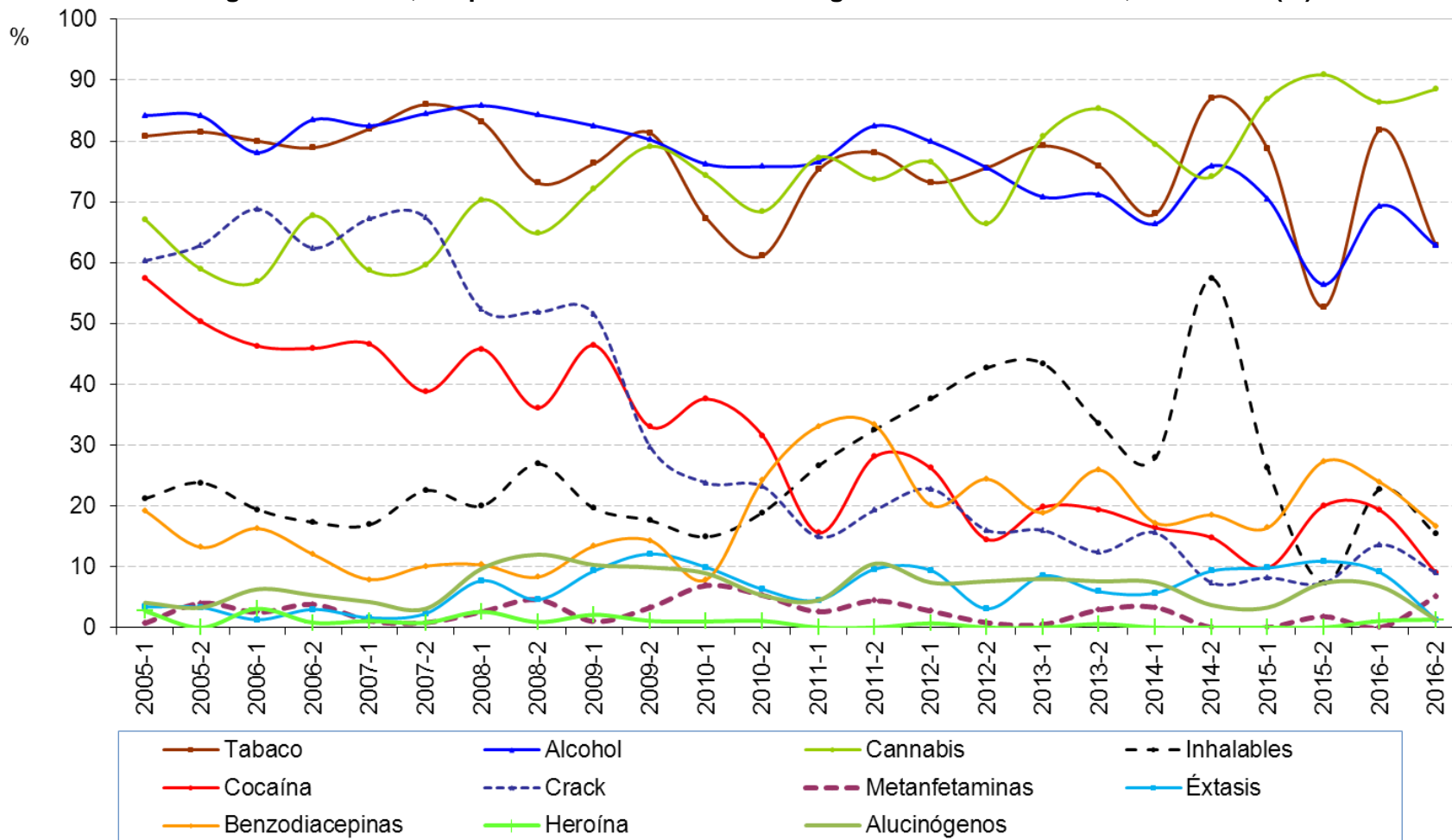
Cuadro 5.2. Tendencias del consumo de drogas alguna vez en la vida entre pacientes de primer ingreso a tratamiento en Centros de Integración Juvenil, del primer semestre de 2005 al segundo semestre de 2016, Estado de Yucatán (%).

Semestre	Total de casos	Sustancias										
		Tabaco	Alcohol	Cannabis	Inhalables	Cocaína	Crack	Metanfeta- minas	Éxtasis	Benzodiace- pinas	Heroína	Alucinó- genos
2005-1	146	80.8	84.2	67.1	21.2	57.5	60.3	0.7	3.4	19.2	2.7	4.1
2005-2	151	81.5	84.1	58.9	23.8	50.3	62.9	4.0	3.3	13.2	0.0	3.3
2006-1	160	80.0	78.1	56.9	19.4	46.3	68.8	2.5	1.3	16.3	3.1	6.3
2006-2	133	78.9	83.5	67.7	17.3	45.9	62.4	3.8	3.0	12.0	0.8	5.3
2007-1	189	82.0	82.5	58.7	16.9	46.6	67.2	1.1	1.6	7.9	1.1	4.2
2007-2	129	86.0	84.5	59.7	22.5	38.8	67.4	0.8	2.3	10.1	0.8	3.1
2008-1	155	83.2	85.8	70.3	20.0	45.8	52.3	2.6	7.7	10.3	2.6	9.7
2008-2	108	73.1	84.3	64.8	26.9	36.1	51.9	4.6	4.6	8.3	0.9	12.0
2009-1	97	76.3	82.5	72.2	19.6	46.4	51.5	1.0	9.3	13.4	2.1	10.3
2009-2	91	81.3	80.2	79.1	17.6	33.0	29.7	3.3	12.1	14.3	1.1	9.9
2010-1	101	67.3	76.2	74.3	14.9	37.6	23.8	6.9	8.9	7.9	1.0	8.9
2010-2	95	61.1	75.8	68.4	18.9	31.6	23.2	5.3	6.3	24.2	1.1	5.3
2011-1	154	75.3	76.6	77.3	26.6	15.6	14.9	2.6	4.5	33.1	0.0	4.5
2011-2	114	78.1	82.5	73.7	32.5	28.1	19.3	4.4	9.6	33.3	0.0	10.5
2012-1	149	73.2	79.9	76.5	37.6	26.2	22.8	2.7	9.4	20.1	0.7	7.4
2012-2	131	75.6	75.6	66.4	42.7	14.5	16.0	0.8	3.1	24.4	0.0	7.6
2013-1	212	79.2	70.8	80.7	43.4	19.8	16.0	0.5	8.5	18.9	0.0	8.0
2013-2	170	75.9	71.2	85.3	33.5	19.4	12.4	2.9	5.9	25.9	0.6	7.6
2014-1	122	68.0	66.4	79.5	27.9	16.4	15.6	3.3	5.7	17.2	0.0	7.4
2014-2	213	80.3	77.0	81.2	39.9	19.2	12.2	2.8	11.3	22.5	0.0	8.9
2015-1	204	74.5	66.7	87.7	28.9	19.1	12.7	2.9	7.8	21.6	0.5	3.9
2015-2	134	55.2	64.2	88.1	10.4	24.6	13.4	4.5	8.2	21.6	0.0	5.2
2016-1	153	71.9	69.3	88.2	21.6	22.9	16.3	2.0	5.9	20.3	0.7	8.5
2016-2	177	57.6	58.8	88.7	13.0	16.9	12.4	5.6	4.0	14.1	1.1	3.4

Fuente: Centros de Integración Juvenil, Sistema Institucional de Información Epidemiológica del Consumo de Drogas. **Tendencias del consumo de drogas alguna vez en la vida en Centros de Integración Juvenil. Primer semestre de 2005 – Segundo semestre de 2016 (Nivel Nacional y Entidades Federativas).** México, 2017.



Gráfica E. Tendencias del consumo de drogas alguna vez en la vida entre pacientes de primer ingreso a tratamiento en Centros de Integración Juvenil, del primer semestre de 2005 al segundo semestre de 2016, CIJ Mérida (%).



Fuente: Centros de Integración Juvenil, Sistema Institucional de Información Epidemiológica del Consumo de Drogas. Tendencias del consumo de drogas alguna vez en la vida en Centros de Integración Juvenil. Primer semestre de 2005 – Segundo semestre de 2016 (Nivel Nacional y Entidades Federativas). México, 2017.



Cuadro 5.3. Tendencias del consumo de drogas alguna vez en la vida entre pacientes de primer ingreso a tratamiento en Centros de Integración Juvenil, del primer semestre de 2005 al segundo semestre de 2016, CIJ Mérida (%).

Semestre	Total de casos	Sustancias										
		Tabaco	Alcohol	Cannabis	Inhalables	Cocaína	Crack	Metanfeta- minas	Éxtasis	Benzodiace- pinas	Heroína	Alucinó- genos
2005-1	146	80.8	84.2	67.1	21.2	57.5	60.3	0.7	3.4	19.2	2.7	4.1
2005-2	151	81.5	84.1	58.9	23.8	50.3	62.9	4.0	3.3	13.2	0.0	3.3
2006-1	160	80.0	78.1	56.9	19.4	46.3	68.8	2.5	1.3	16.3	3.1	6.3
2006-2	133	78.9	83.5	67.7	17.3	45.9	62.4	3.8	3.0	12.0	0.8	5.3
2007-1	189	82.0	82.5	58.7	16.9	46.6	67.2	1.1	1.6	7.9	1.1	4.2
2007-2	129	86.0	84.5	59.7	22.5	38.8	67.4	0.8	2.3	10.1	0.8	3.1
2008-1	155	83.2	85.8	70.3	20.0	45.8	52.3	2.6	7.7	10.3	2.6	9.7
2008-2	108	73.1	84.3	64.8	26.9	36.1	51.9	4.6	4.6	8.3	0.9	12.0
2009-1	97	76.3	82.5	72.2	19.6	46.4	51.5	1.0	9.3	13.4	2.1	10.3
2009-2	91	81.3	80.2	79.1	17.6	33.0	29.7	3.3	12.1	14.3	1.1	9.9
2010-1	101	67.3	76.2	74.3	14.9	37.6	23.8	6.9	9.9	7.9	1.0	8.9
2010-2	95	61.1	75.8	68.4	18.9	31.6	23.2	5.3	6.3	24.2	1.1	5.3
2011-1	154	75.3	76.6	77.3	26.6	15.6	14.9	2.6	4.5	33.1	0.0	4.5
2011-2	114	78.1	82.5	73.7	32.5	28.1	19.3	4.4	9.6	33.3	0.0	10.5
2012-1	149	73.2	79.9	76.5	37.6	26.2	22.8	2.7	9.4	20.1	0.7	7.4
2012-2	131	75.6	75.6	66.4	42.7	14.5	16.0	0.8	3.1	24.4	0.0	7.6
2013-1	212	79.2	70.8	80.7	43.4	19.8	16.0	0.5	8.5	18.9	0.0	8.0
2013-2	170	75.9	71.2	85.3	33.5	19.4	12.4	2.9	5.9	25.9	0.6	7.6
2014-1	122	68.0	66.4	79.5	27.9	16.4	15.6	3.3	5.7	17.2	0.0	7.4
2014-2	54	87.0	75.9	74.1	57.4	14.8	7.4	0.0	9.3	18.5	0.0	3.7
2015-1	61	78.7	70.5	86.9	26.2	9.8	8.2	0.0	9.8	16.4	0.0	3.3
2015-2	55	52.7	56.4	90.9	7.3	20.0	7.3	1.8	10.9	27.3	0.0	7.3
2016-1	88	81.8	69.3	86.4	22.7	19.3	13.6	0.0	9.1	23.9	1.1	6.8
2016-2	78	62.8	62.8	88.5	15.4	9.0	9.0	5.1	1.3	16.7	1.3	1.3

Fuente: Centros de Integración Juvenil, Sistema Institucional de Información Epidemiológica del Consumo de Drogas. **Tendencias del consumo de drogas alguna vez en la vida en Centros de Integración Juvenil. Primer semestre de 2005 – Segundo semestre de 2016 (Nivel Nacional y Entidades Federativas).** México, 2017.



Cuadro 5.4. Características y patrón de consumo de pacientes de primer ingreso a tratamiento en Centros de Integración Juvenil entre julio y diciembre de 2016.

		CIJ Mérida (N=78)	Estado de Yucatán (N=177)	Nacional (N=12,096)
Sexo	Hombres	88.5%	81.9%	82.5%
	Mujeres	11.5%	18.1%	17.5%
	Razón H:M	7.7 hombres por cada mujer	4.5 hombres por cada mujer	4.7 hombres por cada mujer
Edad de ingreso	15 a 19 años	56.4%	53.1%	39.2%
	20 a 24 años	9.0%	13.0%	14.2%
	25 a 29 años	2.6%	6.2%	10.1%
	Promedio	18.8 años	20 años	22.9 años
Edad de inicio del uso de drogas ilícitas	10 a 14 años	47.4%	41.8%	43.1%
	15 a 19 años	42.3%	46.3%	43.0%
	20 a 24 años	6.4%	7.9%	6.9%
	Promedio	15.7 años	16.1 años	16.0 años
Principales drogas ilícitas de inicio	1. Cannabis (84.6%)	1. Cannabis (83.6%)	1. Cannabis (74.0%)	
	2. Inhalables (7.7%)	2. Inhalables (5.1%)	2. Inhalables (9.6%)	
	3. Crack (2.6%)	3. Benzodicepinas (4.0%)	3. Cocaína (7.3%)	
Principales drogas de mayor impacto en el último año	1. Cannabis (65.4%)	1. Cannabis (64.0%)	1. Cannabis (41.4%)	
	2. Alcohol (10.3%)	2. Alcohol (11.4%)	2. Metanfetaminas (16.1%)	
	3. Inhalables (7.7%)	3. Benzodicepinas (6.3%)	3. Alcohol (11.5%)	
	4. Benzodicepinas (7.7%)	4. Inhalables (5.1%)	4. Inhalables (7.8%)	
	5. Crack (2.6%)	5. Cocaína (4.0%)	5. Crack (6.5%)	
	6. Metanfetaminas (2.6%)			
	7. Otras drogas (2.6%)			
Principales drogas consumidas en el último mes	1. Cannabis (74.4%)	1. Cannabis (73.4%)	1. Tabaco (64.0%)	
	2. Tabaco (53.8%)	2. Tabaco (48.6%)	2. Alcohol (54.4%)	
	3. Alcohol (48.7%)	3. Alcohol (44.1%)	3. Cannabis (52.8%)	
	4. Benzodicepinas (14.1%)	4. Benzodicepinas (11.3%)	4. Metanfetaminas (14.5%)	
	5. Inhalables (10.3%)	5. Inhalables (7.9%)	5. Inhalables (10.9%)	
		6. Cocaína (7.9%)		

Fuente: Centros de Integración Juvenil, Sistema Institucional de Información Epidemiológica del Consumo de Drogas. **Tendencias del consumo de drogas alguna vez en la vida en Centros de Integración Juvenil. Primer semestre de 2005 – Segundo semestre de 2016 (Nivel Nacional y Entidades Federativas).** México, 2017.

Centros de Integración Juvenil, Dirección de Investigación y Enseñanza, Subdirección de Investigación, **Sistema Institucional de Información Epidemiológica del Consumo de Drogas.** México, 2017.