



Datos del Sistema de Información Epidemiológica del Consumo de Drogas de Centros de Integración Juvenil (CIJ)  
Cuadro 5.1. Tendencias del consumo de drogas alguna vez en la vida entre pacientes de primer ingreso a tratamiento en Centros de Integración Juvenil, del primer semestre de 2005 al segundo semestre de 2016, nivel nacional (%).

Semestre	Total de casos	Sustancias										
		Tabaco	Alcohol	Cannabis	Inhalables	Cocaína	Crack	Metanfeta- minas	Éxtasis	Benzodiace- pinas	Heroína	Alucinó- genos
2005-1	10,075	86.3	87.5	71.7	34.7	57.2	34.6	15.9	3.3	19.7	5.1	7.4
2005-2	9,346	87.8	89.8	72.9	35.9	57.5	37.4	17.2	4.0	19.1	4.6	8.2
2006-1	10,037	87.1	89.3	72.5	36.2	56.6	37.1	15.5	4.3	19.2	4.0	8.6
2006-2	8,876	88.0	90.1	70.9	35.8	55.9	39.5	15.3	4.1	17.9	4.3	8.4
2007-1	10,423	87.0	90.2	70.7	36.9	55.3	38.6	15.6	4.3	17.0	4.2	8.6
2007-2	9,204	87.4	90.9	72.1	38.8	55.3	37.8	12.5	4.0	17.2	5.1	9.1
2008-1	10,666	86.6	90.0	70.3	40.6	51.0	35.7	11.5	4.7	15.9	5.1	8.9
2008-2	9,773	86.5	90.6	73.0	44.4	49.4	32.9	12.5	4.5	16.1	5.0	9.1
2009-1	10,964	85.3	89.5	73.3	45.0	44.6	28.4	11.7	4.9	15.1	4.3	8.9
2009-2	9,827	85.7	89.7	75.6	44.7	44.9	27.4	13.0	5.0	15.5	5.2	9.8
2010-1	11,758	81.2	86.8	72.4	44.2	35.9	23.8	10.5	4.9	13.0	4.0	8.8
2010-2	11,671	83.8	88.4	75.2	43.8	39.6	24.8	11.1	5.8	13.2	4.4	9.9
2011-1	12,367	85.0	88.8	76.6	45.1	36.8	22.5	11.3	6.1	15.8	3.2	9.6
2011-2	11,958	85.6	89.4	78.5	43.1	37.4	24.8	11.5	6.1	14.6	3.5	10.0
2012-1	12,787	85.6	89.3	79.5	43.0	37.1	23.3	12.5	6.6	15.2	3.8	10.1
2012-2	11,941	84.2	88.8	81.4	38.1	37.1	21.7	14.3	6.3	15.2	3.7	9.9
2013-1	13,291	83.5	87.4	83.2	36.1	34.7	19.6	14.8	6.3	14.8	3.7	9.3
2013-2	11,692	84.2	87.1	85.4	33.4	34.6	19.2	15.4	6.5	14.4	2.8	10.5
2014-1	11,673	83.9	86.5	86.4	32.5	33.0	18.5	16.0	6.0	14.0	3.0	9.9
2014-2	10,792	83.5	86.5	87.4	31.8	33.3	18.0	17.8	6.3	14.0	3.1	9.8
2015-1	11,804	83.4	85.5	87.8	29.9	33.2	16.9	18.5	5.7	14.1	3.1	8.8
2015-2	10,862	84.5	86.2	88.1	29.7	33.8	17.1	22.2	5.8	14.9	3.4	9.9
2016-1	10,934	83.6	85.0	87.5	27.6	33.8	17.9	24.1	5.9	14.5	3.6	9.5
2016-2	12,096	86.0	86.8	87.2	28.2	36.9	20.3	27.1	6.9	14.5	3.5	11.5

Fuente: Centros de Integración Juvenil, Sistema Institucional de Información Epidemiológica del Consumo de Drogas. **Tendencias del consumo de drogas alguna vez en la vida en Centros de Integración Juvenil. Primer semestre de 2005 – Segundo semestre de 2016 (Nivel Nacional y Entidades Federativas).** México, 2017.



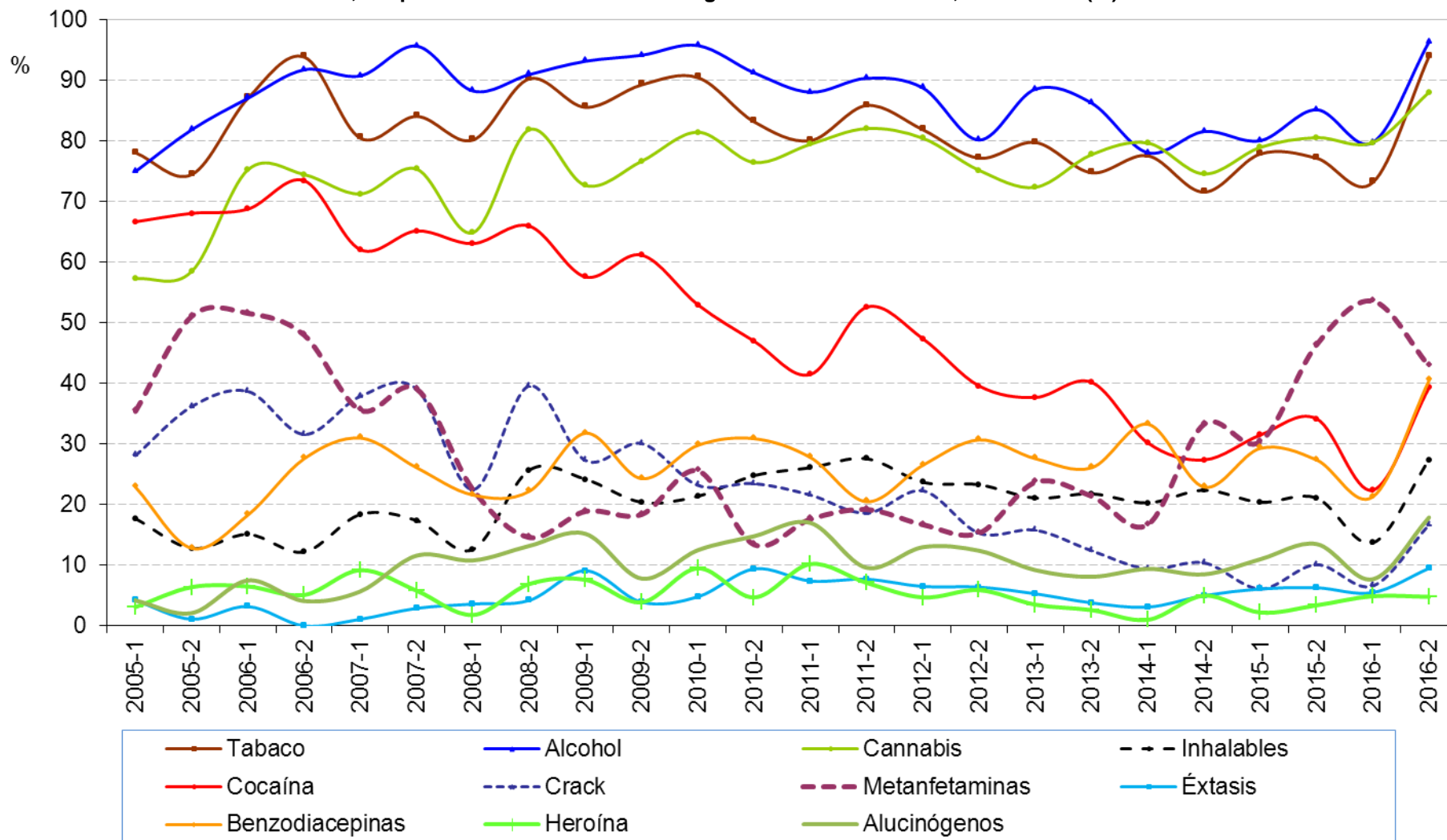
**Cuadro 5.2. Tendencias del consumo de drogas alguna vez en la vida entre pacientes de primer ingreso a tratamiento en Centros de Integración Juvenil, del primer semestre de 2005 al segundo semestre de 2016, Estado de Michoacán (%).**

Semestre	Total de casos	Sustancias										
		Tabaco	Alcohol	Cannabis	Inhalables	Cocaína	Crack	Metanfeta- minas	Éxtasis	Benzodiace- pinas	Heroína	Alucinó- genos
2005-1	96	78.1	75.0	57.3	17.7	66.7	28.1	35.4	4.2	22.9	3.1	4.2
2005-2	94	74.5	81.9	58.5	12.8	68.1	36.2	51.1	1.1	12.8	6.4	2.1
2006-1	93	87.1	87.1	75.3	15.1	68.8	38.7	51.6	3.2	18.3	6.5	7.5
2006-2	98	93.9	91.8	74.5	12.2	73.5	31.6	48.0	0.0	27.6	5.1	4.1
2007-1	87	80.5	90.8	71.3	18.4	62.1	37.9	35.6	1.1	31.0	9.2	5.7
2007-2	69	84.1	95.7	75.4	17.4	65.2	39.1	39.1	2.9	26.1	5.8	11.6
2008-1	111	80.2	88.3	64.9	12.6	63.1	22.5	22.5	3.6	21.6	1.8	10.8
2008-2	144	90.3	91.0	81.9	25.7	66.0	39.6	14.6	4.2	22.2	6.9	13.2
2009-1	132	85.6	93.2	72.7	24.2	57.6	27.3	18.9	9.1	31.8	7.6	15.2
2009-2	103	89.3	94.2	76.7	20.4	61.2	30.1	18.4	3.9	24.3	3.9	7.8
2010-1	168	90.5	95.8	81.5	21.4	53.0	23.2	25.6	4.8	29.8	9.5	12.5
2010-2	149	83.2	91.3	76.5	24.8	47.0	23.5	13.4	9.4	30.9	4.7	14.8
2011-1	176	80.1	88.1	79.5	26.1	41.5	21.6	17.6	7.4	27.8	10.2	17.0
2011-2	156	85.9	90.4	82.1	27.6	52.6	18.6	19.2	7.7	20.5	7.1	9.6
2012-1	215	81.9	88.8	80.5	23.7	47.4	22.3	16.7	6.5	26.5	4.7	13.0
2012-2	202	77.2	80.2	75.2	23.3	39.6	15.3	15.3	6.4	30.7	5.9	12.4
2013-1	228	79.8	88.6	72.4	21.1	37.7	15.8	23.7	5.3	27.6	3.5	9.2
2013-2	234	74.8	86.3	77.8	21.8	40.2	12.4	21.4	3.8	26.1	2.6	8.1
2014-1	192	77.6	78.1	79.7	20.3	30.2	9.4	16.7	3.1	33.3	1.0	9.4
2014-2	201	71.6	81.6	74.6	22.4	27.4	10.4	33.3	5.0	22.9	5.0	8.5
2015-1	181	77.9	80.1	79.0	20.4	31.5	6.1	30.4	6.1	29.3	2.2	11.0
2015-2	237	77.2	85.2	80.6	21.1	34.2	10.1	46.4	6.3	27.4	3.4	13.5
2016-1	183	73.2	79.8	79.8	13.7	22.4	6.6	53.6	5.5	21.3	4.9	7.7
2016-2	84	94.0	96.4	88.1	27.4	39.3	16.7	42.9	9.5	40.5	4.8	17.9



Fuente: Centros de Integración Juvenil, Sistema Institucional de Información Epidemiológica del Consumo de Drogas. Tendencias del consumo de drogas alguna vez en la vida en Centros de Integración Juvenil. Primer semestre de 2005 – Segundo semestre de 2016 (Nivel Nacional y Entidades Federativas). México, 2017.

Gráfica E. Tendencias del consumo de drogas alguna vez en la vida entre pacientes de primer ingreso a tratamiento en Centros de Integración Juvenil, del primer semestre de 2005 al segundo semestre de 2016, CIJ Morelia (%).



Fuente: Centros de Integración Juvenil, Dirección de Investigación y Enseñanza, Subdirección de Investigación, Sistema Institucional de Información Epidemiológica del Consumo de Drogas. México, 2017.



**Cuadro 5.3. Tendencias del consumo de drogas alguna vez en la vida entre pacientes de primer ingreso a tratamiento en Centros de Integración Juvenil, del primer semestre de 2005 al segundo semestre de 2016, CIJ Morelia (%).**

Semestre	Total de casos	Sustancias										
		Tabaco	Alcohol	Cannabis	Inhalables	Cocaína	Crack	Metanfeta- minas	Éxtasis	Benzodiace- pinas	Heroína	Alucinó- genos
2005-1	17	82.4	94.1	82.4	23.5	64.7	23.5	5.9	5.9	11.8	0.0	29.4
2005-2	35	100.0	97.1	82.9	20.0	71.4	31.4	5.7	5.7	5.7	11.4	22.9
2006-1	45	93.3	97.8	91.1	37.8	66.7	33.3	15.6	17.8	26.7	13.3	33.3
2006-2	33	93.9	97.0	81.8	33.3	63.6	30.3	18.2	12.1	18.2	3.0	18.2
2007-1	41	97.6	100.0	80.5	19.5	51.2	17.1	4.9	12.2	9.8	2.4	24.4
2007-2	59	94.9	98.3	84.7	42.4	44.1	30.5	15.3	11.9	32.2	6.8	20.3
2008-1	71	93.0	97.2	87.3	42.3	45.1	31.0	23.9	11.3	31.0	15.5	29.6
2008-2	77	96.1	96.1	87.0	36.4	53.2	19.5	18.2	11.7	15.6	11.7	15.6
2009-1	99	94.9	98.0	89.9	32.3	50.5	29.3	20.2	9.1	29.3	6.1	21.2
2009-2	91	93.4	98.9	89.0	41.8	38.5	23.1	15.4	11.0	29.7	9.9	24.2
2010-1	##	91.4	96.2	78.1	34.3	37.1	17.1	18.1	7.6	25.7	5.7	14.3
2010-2	87	88.5	94.3	83.9	35.6	40.2	19.5	13.8	6.9	29.9	4.6	17.2
2011-1	72	95.8	91.7	83.3	26.4	33.3	13.9	12.5	5.6	31.9	2.8	16.7
2011-2	62	93.5	91.9	95.2	29.0	27.4	12.9	16.1	3.2	17.7	8.1	14.5
2012-1	70	88.6	90.0	84.3	25.7	34.3	4.3	18.6	10.0	22.9	4.3	21.4
2012-2	82	92.7	91.5	87.8	30.5	36.6	18.3	32.9	12.2	31.7	4.9	19.5
2013-1	49	91.8	91.8	91.8	26.5	30.6	12.2	20.4	14.3	34.7	12.2	22.4
2013-2	17	82.4	94.1	82.4	23.5	64.7	23.5	5.9	5.9	11.8	0.0	29.4
2014-1	35	100.0	97.1	82.9	20.0	71.4	31.4	5.7	5.7	5.7	11.4	22.9
2014-2	45	93.3	97.8	91.1	37.8	66.7	33.3	15.6	17.8	26.7	13.3	33.3
2015-1	33	93.9	97.0	81.8	33.3	63.6	30.3	18.2	12.1	18.2	3.0	18.2
2015-2	41	97.6	100.0	80.5	19.5	51.2	17.1	4.9	12.2	9.8	2.4	24.4
2016-1	59	94.9	98.3	84.7	42.4	44.1	30.5	15.3	11.9	32.2	6.8	20.3
2016-2	84	94.0	96.4	88.1	27.4	39.3	16.7	42.9	9.5	40.5	4.8	17.9

Fuente: Centros de Integración Juvenil, Sistema Institucional de Información Epidemiológica del Consumo de Drogas. **Tendencias del consumo de drogas alguna vez en la vida en Centros de Integración Juvenil. Primer semestre de 2005 – Segundo semestre de 2016 (Nivel Nacional y Entidades Federativas).** México, 2017.



**Cuadro 5.4. Características y patrón de consumo de pacientes de primer ingreso a tratamiento en Centros de Integración Juvenil entre julio y diciembre de 2016.**

		CIJ Morelia (N=84)	Estado de Michoacán (N=201)	Nacional (N=12,096)
<b>Sexo</b>	Hombres	81.0%	85.6%	82.5%
	Mujeres	19.0%	14.4%	17.5%
	Razón H:M	4.3 hombres por cada mujer	5.9 hombres por cada mujer	4.7 hombres por cada mujer
<b>Edad de ingreso</b>	15 a 19 años	46.4%	35.3%	39.2%
	20 a 24 años	7.1%	13.9%	14.2%
	25 a 29 años	8.3%	12.9%	10.1%
	Promedio	23 años	24.2 años	22.9 años
<b>Edad de inicio del uso de drogas ilícitas</b>	10 a 14 años	44.0%	37.8%	43.1%
	15 a 19 años	46.4%	47.3%	43.0%
	20 a 24 años	1.2%	6.5%	6.9%
	Promedio	16.6 años	16.7 años	16.0 años
<b>Principales drogas ilícitas de inicio</b>		1. Cannabis (73.8%) 2. Inhalables (7.1%) 3. Benzodiazepinas (6.0%) 4. Cocaína (4.8%) Metanfetaminas (4.8%)	1. Cannabis (74.6%) 2. Metanfetaminas (9.0%) 3. Cocaína (5.5%) Benzodiazepinas (5.5%)	1. Cannabis (74.0%) 2. Inhalables (9.6%) 3. Cocaína (7.3%)
		1. Cannabis (37.3%) 2. Metanfetaminas (31.3%) 3. Tabaco (6.0%) Alcohol (6.0%) 4. Benzodiazepinas (4.8%)	1. Metanfetaminas (35.1%) 2. Cannabis (31.4%) 3. Alcohol (9.8%) 4. Tabaco (6.2%) Benzodiazepinas (6.2%)	1. Cannabis (41.4%) 2. Metanfetaminas (16.1%) 3. Alcohol (11.5%) 4. Inhalables (7.8%) 5. Crack (6.5%)
<b>Principales drogas de mayor impacto en el último año</b>		1. Tabaco (73.8%) 2. Alcohol (59.5%) 3. Cannabis (48.8%) 4. Metanfetaminas (23.8%) 5. Benzodiazepinas (9.5%)	1. Tabaco (72.1%) 2. Alcohol (56.2%) 3. Cannabis (46.8%) 4. Metanfetaminas (27.9%) 5. Benzodiazepinas (9.0%)	1. Tabaco (64.0%) 2. Alcohol (54.4%) 3. Cannabis (52.8%) 4. Metanfetaminas (14.5%) 5. Inhalables (10.9%)

**Fuente:** Centros de Integración Juvenil, Dirección de Investigación y Enseñanza, Subdirección de Investigación. **Estadística del consumo de drogas en pacientes de primer ingreso a tratamiento. Segundo semestre del 2016.** México, 2017. Centros de Integración Juvenil, Dirección de Investigación y Enseñanza, Subdirección de Investigación, **Sistema Institucional de Información Epidemiológica del Consumo de Drogas.** México, 2017.