



**Datos del Sistema de Información Epidemiológica del Consumo de Drogas de Centros de Integración Juvenil (CIJ)**  
**Cuadro 5.1. Tendencias del consumo de drogas alguna vez en la vida entre pacientes de primer ingreso a tratamiento en Centros de Integración Juvenil, del primer semestre de 2005 al segundo semestre de 2016, nivel nacional (%).**

Semestre	Total de casos	Sustancias										
		Tabaco	Alcohol	Cannabis	Inhalables	Cocaína	Crack	Metanfeta- minas	Éxtasis	Benzodiace- pinas	Heroína	Alucinó- genos
2005-1	10,075	86.3	87.5	71.7	34.7	57.2	34.6	15.9	3.3	19.7	5.1	7.4
2005-2	9,346	87.8	89.8	72.9	35.9	57.5	37.4	17.2	4.0	19.1	4.6	8.2
2006-1	10,037	87.1	89.3	72.5	36.2	56.6	37.1	15.5	4.3	19.2	4.0	8.6
2006-2	8,876	88.0	90.1	70.9	35.8	55.9	39.5	15.3	4.1	17.9	4.3	8.4
2007-1	10,423	87.0	90.2	70.7	36.9	55.3	38.6	15.6	4.3	17.0	4.2	8.6
2007-2	9,204	87.4	90.9	72.1	38.8	55.3	37.8	12.5	4.0	17.2	5.1	9.1
2008-1	10,666	86.6	90.0	70.3	40.6	51.0	35.7	11.5	4.7	15.9	5.1	8.9
2008-2	9,773	86.5	90.6	73.0	44.4	49.4	32.9	12.5	4.5	16.1	5.0	9.1
2009-1	10,964	85.3	89.5	73.3	45.0	44.6	28.4	11.7	4.9	15.1	4.3	8.9
2009-2	9,827	85.7	89.7	75.6	44.7	44.9	27.4	13.0	5.0	15.5	5.2	9.8
2010-1	11,758	81.2	86.8	72.4	44.2	35.9	23.8	10.5	4.9	13.0	4.0	8.8
2010-2	11,671	83.8	88.4	75.2	43.8	39.6	24.8	11.1	5.8	13.2	4.4	9.9
2011-1	12,367	85.0	88.8	76.6	45.1	36.8	22.5	11.3	6.1	15.8	3.2	9.6
2011-2	11,958	85.6	89.4	78.5	43.1	37.4	24.8	11.5	6.1	14.6	3.5	10.0
2012-1	12,787	85.6	89.3	79.5	43.0	37.1	23.3	12.5	6.6	15.2	3.8	10.1
2012-2	11,941	84.2	88.8	81.4	38.1	37.1	21.7	14.3	6.3	15.2	3.7	9.9
2013-1	13,291	83.5	87.4	83.2	36.1	34.7	19.6	14.8	6.3	14.8	3.7	9.3
2013-2	11,692	84.2	87.1	85.4	33.4	34.6	19.2	15.4	6.5	14.4	2.8	10.5
2014-1	11,673	83.9	86.5	86.4	32.5	33.0	18.5	16.0	6.0	14.0	3.0	9.9
2014-2	10,792	83.5	86.5	87.4	31.8	33.3	18.0	17.8	6.3	14.0	3.1	9.8
2015-1	11,804	83.4	85.5	87.8	29.9	33.2	16.9	18.5	5.7	14.1	3.1	8.8
2015-2	10,862	84.5	86.2	88.1	29.7	33.8	17.1	22.2	5.8	14.9	3.4	9.9
2016-1	10,934	83.6	85.0	87.5	27.6	33.8	17.9	24.1	5.9	14.5	3.6	9.5
2016-2	12,096	86.0	86.8	87.2	28.2	36.9	20.3	27.1	6.9	14.5	3.5	11.5

Fuente: Centros de Integración Juvenil, Sistema Institucional de Información Epidemiológica del Consumo de Drogas. **Tendencias del consumo de drogas alguna vez en la vida en Centros de Integración Juvenil. Primer semestre de 2005 – Segundo semestre de 2016 (Nivel Nacional y Entidades Federativas).** México, 2017.



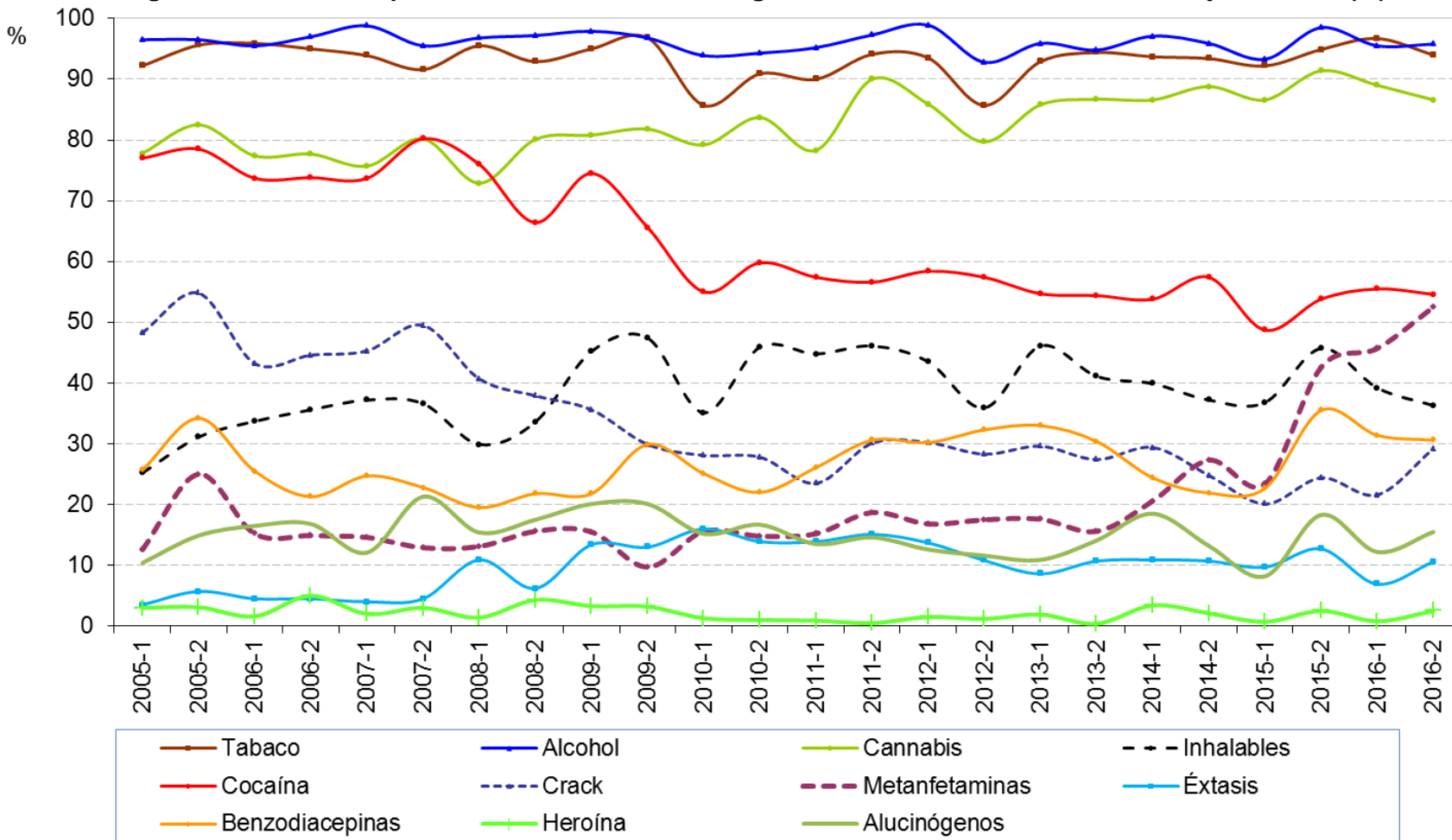
**Cuadro 5.2. Tendencias del consumo de drogas alguna vez en la vida entre pacientes de primer ingreso a tratamiento en Centros de Integración Juvenil, del primer semestre de 2005 al segundo semestre de 2016, Estado de Jalisco (%).**

Semestre	Total de casos	Sustancias										
		Tabaco	Alcohol	Cannabis	Inhalables	Cocaína	Crack	Metanfeta- minas	Éxtasis	Benzodiace- pinas	Heroína	Alucinó- genos
2005-1	766	82.8	85.2	72.3	25.2	72.2	43.0	7.2	2.9	20.1	2.7	9.7
2005-2	816	88.5	90.4	73.9	28.6	71.1	44.1	15.1	4.4	23.3	3.6	12.9
2006-1	909	89.0	89.2	75.9	29.3	71.2	38.3	16.9	4.6	23.4	2.4	13.4
2006-2	871	89.2	86.1	74.3	31.1	69.1	39.3	17.3	5.6	21.7	3.3	13.3
2007-1	920	89.5	90.0	75.0	32.3	71.0	39.8	17.4	4.2	21.2	2.6	12.3
2007-2	869	88.8	88.8	76.6	32.5	73.0	40.7	16.8	4.3	20.7	2.9	15.7
2008-1	909	89.0	88.9	75.2	35.3	69.7	39.2	14.2	8.0	20.7	2.5	14.0
2008-2	852	89.8	93.7	79.7	36.9	66.8	32.7	14.1	5.9	23.5	2.3	14.2
2009-1	974	87.1	92.5	79.0	41.1	65.1	30.9	12.8	9.0	21.9	2.9	15.9
2009-2	744	88.3	90.7	81.0	42.3	59.1	26.7	12.5	7.8	21.6	2.4	13.8
2010-1	898	84.9	90.5	77.2	40.4	53.2	25.1	14.9	10.0	18.8	2.0	12.5
2010-2	855	86.4	92.3	80.0	42.2	58.4	24.3	17.3	10.8	20.1	2.7	16.1
2011-1	905	87.8	92.3	82.2	44.4	56.5	26.0	17.5	11.2	25.3	1.5	13.6
2011-2	926	89.7	91.7	87.8	44.9	54.0	27.4	19.3	12.1	25.8	1.6	16.6
2012-1	1,059	88.1	92.3	83.1	46.7	54.5	26.4	20.1	11.1	27.5	2.3	13.9
2012-2	1,027	85.6	90.5	84.0	42.0	50.7	25.8	18.5	10.4	25.4	1.9	13.1
2013-1	1,107	90.0	93.1	85.5	44.8	50.6	23.3	19.6	8.9	25.8	2.1	12.2
2013-2	1,037	90.1	91.5	86.3	38.1	50.0	24.0	23.3	8.8	24.5	1.4	13.6
2014-1	985	90.2	90.7	86.6	37.4	44.2	21.8	25.1	9.1	20.3	1.9	13.2
2014-2	987	89.1	91.2	88.8	35.2	48.8	22.0	30.3	8.5	20.9	1.8	12.9
2015-1	1,001	87.9	90.4	87.7	32.1	45.7	18.8	35.2	8.3	21.6	1.6	10.6
2015-2	845	89.6	91.5	88.8	35.4	46.7	18.9	44.1	8.8	23.7	2.0	14.2
2016-1	884	91.0	90.3	87.6	33.6	47.4	21.8	51.1	7.2	24.0	1.6	11.4
2016-2	1,038	91.7	92.9	85.5	30.1	48.1	22.7	54.7	8.4	24.1	1.4	14.2

Fuente: Centros de Integración Juvenil, Sistema Institucional de Información Epidemiológica del Consumo de Drogas. **Tendencias del consumo de drogas alguna vez en la vida en Centros de Integración Juvenil. Primer semestre de 2005 – Segundo semestre de 2016 (Nivel Nacional y Entidades Federativas).** México, 2017.



Gráfica E. Tendencias del consumo de drogas alguna vez en la vida entre pacientes de primer ingreso a tratamiento en Centros de Integración Juvenil, del primer semestre de 2005 al segundo semestre de 2016, CIJ Guadalajara Centro (%).



Fuente: Centros de Integración Juvenil, Sistema Institucional de Información Epidemiológica del Consumo de Drogas. Tendencias del consumo de drogas alguna vez en la vida en Centros de Integración Juvenil. Primer semestre de 2005 – Segundo semestre de 2016 (Nivel Nacional y Entidades Federativas). México, 2017.



**Cuadro 5.3. Tendencias del consumo de drogas alguna vez en la vida entre pacientes de primer ingreso a tratamiento en Centros de Integración Juvenil, del primer semestre de 2005 al segundo semestre de 2016, CIJ Guadalajara Centro (%).**

Semestre	Total de casos	Sustancias										
		Tabaco	Alcohol	Cannabis	Inhalables	Cocaína	Crack	Metanfeta-minas	Éxtasis	Benzodiac-e-pinas	Heroína	Alucinógenos
2005-1	230	92.2	96.5	77.8	25.2	77.0	48.3	12.6	3.5	25.7	3.0	10.4
2005-2	228	95.6	96.5	82.5	31.1	78.5	54.8	25.0	5.7	34.2	3.1	14.9
2006-1	243	95.9	95.5	77.4	33.7	73.7	43.2	15.2	4.5	25.5	1.6	16.5
2006-2	202	95.0	97.0	77.7	35.6	73.8	44.6	14.9	4.5	21.3	5.0	16.8
2007-1	247	93.9	98.8	75.7	37.2	73.7	45.3	14.6	4.0	24.7	2.0	12.1
2007-2	202	91.6	95.5	80.2	36.6	80.2	49.5	12.9	4.5	22.8	3.0	21.3
2008-1	221	95.5	96.8	72.9	29.9	76.0	40.7	13.1	10.9	19.5	1.4	15.4
2008-2	211	92.9	97.2	80.1	33.6	66.4	37.9	15.6	6.2	21.8	4.3	17.5
2009-1	239	95.0	97.9	80.8	45.2	74.5	35.6	15.5	13.4	21.8	3.3	20.1
2009-2	154	96.8	96.8	81.8	47.4	65.6	29.9	9.7	13.0	29.9	3.2	20.1
2010-1	231	85.7	93.9	79.2	35.1	55.0	28.1	15.6	16.0	25.1	1.3	15.2
2010-2	209	90.9	94.3	83.7	45.9	59.8	27.8	14.8	13.9	22.0	1.0	16.7
2011-1	230	90.0	95.2	78.3	44.8	57.4	23.5	15.2	13.9	26.1	0.9	13.5
2011-2	219	94.1	97.3	90.0	46.1	56.6	30.1	18.7	15.1	30.6	0.5	14.6
2012-1	262	93.5	98.9	85.9	43.5	58.4	30.2	16.8	13.7	30.2	1.5	12.6
2012-2	251	85.7	92.8	79.7	35.9	57.4	28.3	17.5	10.8	32.3	1.2	11.6
2013-1	267	92.9	95.9	85.8	46.1	54.7	29.6	17.6	8.6	33.0	1.9	10.9
2013-2	270	94.4	94.8	86.7	41.1	54.4	27.4	15.6	10.7	30.4	0.4	14.1
2014-1	238	93.7	97.1	86.6	39.9	53.8	29.4	20.6	10.9	24.4	3.4	18.5
2014-2	242	93.4	95.9	88.8	37.2	57.4	24.8	27.3	10.7	21.9	2.1	13.2
2015-1	269	92.2	93.3	86.6	36.8	48.7	20.1	23.4	9.7	22.7	0.7	8.2
2015-2	197	94.9	98.5	91.4	45.7	53.8	24.4	42.6	12.7	35.5	2.5	18.3
2016-1	245	96.7	95.5	89.0	39.2	55.5	21.6	45.7	6.9	31.4	0.8	12.2
2016-2	284	94.0	95.8	86.6	36.3	54.6	29.2	52.5	10.6	30.6	2.5	15.5

Fuente: Centros de Integración Juvenil, Sistema Institucional de Información Epidemiológica del Consumo de Drogas. **Tendencias del consumo de drogas alguna vez en la vida en Centros de Integración Juvenil. Primer semestre de 2005 – Segundo semestre de 2016 (Nivel Nacional y Entidades Federativas).** México, 2017.



**Cuadro 5.4. Características y patrón de consumo de pacientes de primer ingreso a tratamiento en Centros de Integración Juvenil entre julio y diciembre de 2016.**

		CIJ Guadalajara Centro (N=284)	Municipio de Guadalajara (N=401)	Estado de Jalisco (N=1,038)	Nacional (N=12,096)
<b>Sexo</b>	Hombres	78.5%	77.6%	80.9%	82.5%
	Mujeres	21.5%	22.4%	19.1%	17.5%
	Razón H:M	3.7 hombres por cada mujer	3.5 hombres por cada mujer	4.2 hombres por cada mujer	4.7 hombres por cada mujer
<b>Edad de ingreso</b>	15 a 19 años	35.6%	33.9%	32.6%	39.2%
	20 a 24 años	8.5%	10.5%	12.4%	14.2%
	25 a 29 años	9.5%	10.0%	10.9%	10.1%
	Promedio	27 años	25.9 años	25.4 años	22.9 años
<b>Edad de inicio del uso de drogas ilícitas</b>	10 a 14 años	40.8%	42.4%	44.2%	43.1%
	15 a 19 años	43.3%	39.9%	38.2%	43.0%
	20 a 24 años	7.4%	8.2%	8.8%	6.9%
	Promedio	15.8 años	16.1 años	16 años	16.0 años
<b>Principales drogas ilícitas de inicio</b>	1. Cannabis (66.5%)	1. Cannabis (66.8%)	1. Cannabis (69.0%)	1. Cannabis (74.0%)	
	2. Inhalables (12.0%)	2. Inhalables (11.5%)	2. Cocaína (11.0%)	2. Inhalables (9.6%)	
	3. Cocaína (8.8%)	3. Cocaína (8.7%)	3. Inhalables (8.5%)	3. Cocaína (7.3%)	
<b>Principales drogas de mayor impacto en el último año</b>	1. Metanfetaminas (30.2%)	1. Metanfetaminas (31.1%)	1. Metanfetaminas (36.5%)	1. Cannabis (41.4%)	
	2. Cannabis (20.6%)	2. Cannabis (25.0%)	2. Cannabis (27.0%)	2. Metanfetaminas (16.1%)	
	3. Alcohol (14.6%)	3. Alcohol (14.1%)	3. Alcohol (12.2%)	3. Alcohol (11.5%)	
	4. Tabaco (9.6%)	4. Tabaco (8.1%)	4. Tabaco (6.4%)	4. Inhalables (7.8%)	
	5. Inhalables (7.5%)	5. Cocaína (6.6%)	5. Inhalables (5.1%)	5. Crack (6.5%)	
<b>Principales drogas consumidas en el último mes</b>	1. Tabaco (70.1%)	1. Tabaco (67.6%)	1. Tabaco (69.5%)	1. Tabaco (64.0%)	
	2. Alcohol (58.8%)	2. Alcohol (57.6%)	2. Alcohol (57.1%)	2. Alcohol (54.4%)	
	3. Cannabis (41.5%)	3. Cannabis (42.4%)	3. Cannabis (46.1%)	3. Cannabis (52.8%)	
	4. Metanfetaminas (26.4%)	4. Metanfetaminas (25.4%)	4. Metanfetaminas (31.1%)	4. Metanfetaminas (14.5%)	
	5. Cocaína (15.1%)	5. Cocaína (13.2%)	5. Cocaína (11.2%)	5. Inhalables (10.9%)	

**Fuente:** Centros de Integración Juvenil, Dirección de Investigación y Enseñanza, Subdirección de Investigación. **Estadística del consumo de drogas en pacientes de primer ingreso a tratamiento. Segundo semestre del 2016.** México, 2017.

Centros de Integración Juvenil, Dirección de Investigación y Enseñanza, Subdirección de Investigación, **Sistema Institucional de Información Epidemiológica del Consumo de Drogas.** México, 2017.