



Datos del Sistema de Información Epidemiológica del Consumo de Drogas de Centros de Integración Juvenil (CIJ)
Cuadro 5.1. Tendencias del consumo de drogas alguna vez en la vida entre pacientes de primer ingreso a tratamiento en Centros de Integración Juvenil, del primer semestre de 2005 al primer semestre de 2019, nivel nacional (%).

Semestre	Total de casos	Sustancias										
		Tabaco	Alcohol	Cannabis	Inhalables	Cocaína	Crack	Metanfeta- minas	Éxtasis	Benzodiace- pinas	Heroína	Alucinó- genos
2005-1	10,075	86.3	87.5	71.7	34.7	57.2	34.6	15.9	3.3	19.7	5.1	7.4
2005-2	9,346	87.8	89.8	72.9	35.9	57.5	37.4	17.2	4.0	19.1	4.6	8.2
2006-1	10,037	87.1	89.3	72.5	36.2	56.6	37.1	15.5	4.3	19.2	4.0	8.6
2006-2	8,876	88.0	90.1	70.9	35.8	55.9	39.5	15.3	4.1	17.9	4.3	8.4
2007-1	10,423	87.0	90.2	70.7	36.9	55.3	38.6	15.6	4.3	17.0	4.2	8.6
2007-2	9,204	87.4	90.9	72.1	38.8	55.3	37.8	12.5	4.0	17.2	5.1	9.1
2008-1	10,666	86.6	90.0	70.3	40.6	51.0	35.7	11.5	4.7	15.9	5.1	8.9
2008-2	9,773	86.5	90.6	73.0	44.4	49.4	32.9	12.5	4.5	16.1	5.0	9.1
2009-1	10,964	85.3	89.5	73.3	45.0	44.6	28.4	11.7	4.9	15.1	4.3	8.9
2009-2	9,827	85.7	89.7	75.6	44.7	44.9	27.4	13.0	5.0	15.5	5.2	9.8
2010-1	11,758	81.2	86.8	72.4	44.2	35.9	23.8	10.5	4.9	13.0	4.0	8.8
2010-2	11,671	83.8	88.4	75.2	43.8	39.6	24.8	11.1	5.8	13.2	4.4	9.9
2011-1	12,367	85.0	88.8	76.6	45.1	36.8	22.5	11.3	6.1	15.8	3.2	9.6
2011-2	11,958	85.6	89.4	78.5	43.1	37.4	24.8	11.5	6.1	14.6	3.5	10.0
2012-1	12,787	85.6	89.3	79.5	43.0	37.1	23.3	12.5	6.6	15.2	3.8	10.1
2012-2	11,941	84.2	88.8	81.4	38.1	37.1	21.7	14.3	6.3	15.2	3.7	9.9
2013-1	13,291	83.5	87.4	83.2	36.1	34.7	19.6	14.8	6.3	14.8	3.7	9.3
2013-2	11,692	84.2	87.1	85.4	33.4	34.6	19.2	15.4	6.5	14.4	2.8	10.5
2014-1	11,673	83.9	86.5	86.4	32.5	33.0	18.5	16.0	6.0	14.0	3.0	9.9
2014-2	10,792	83.5	86.5	87.4	31.8	33.3	18.0	17.8	6.3	14.0	3.1	9.8
2015-1	11,804	83.4	85.5	87.8	29.9	33.2	16.9	18.5	5.7	14.1	3.1	8.8
2015-2	10,862	84.5	86.2	88.1	29.7	33.8	17.1	22.2	5.8	14.9	3.4	9.9
2016-1	10,934	83.6	85.0	87.5	27.6	33.8	17.9	24.1	5.9	14.5	3.6	9.5
2016-2	12,096	86.0	86.8	87.2	28.2	36.9	20.3	27.1	6.9	14.5	3.5	11.5
2017-1	11,811	85.2	86.4	86.9	27.2	36.3	19.9	27.9	6.2	14.2	2.8	11.7
2017-2	10,083	85.4	87.7	86.2	26.8	40.4	21.5	30.3	6.5	14.6	3.0	12.4
2018-1	11,352	85.2	87.4	87.1	24.8	40.4	21.6	31.3	6.3	13.9	2.6	12.4
2018-2	10,757	85.2	88.5	86.4	22.2	41.5	20.7	33.4	5.9	14.2	2.6	12.9
2019-1	11,596	85.3	88.5	86.5	21.5	40.4	19.9	35.6	6.5	15.1	2.5	13.6

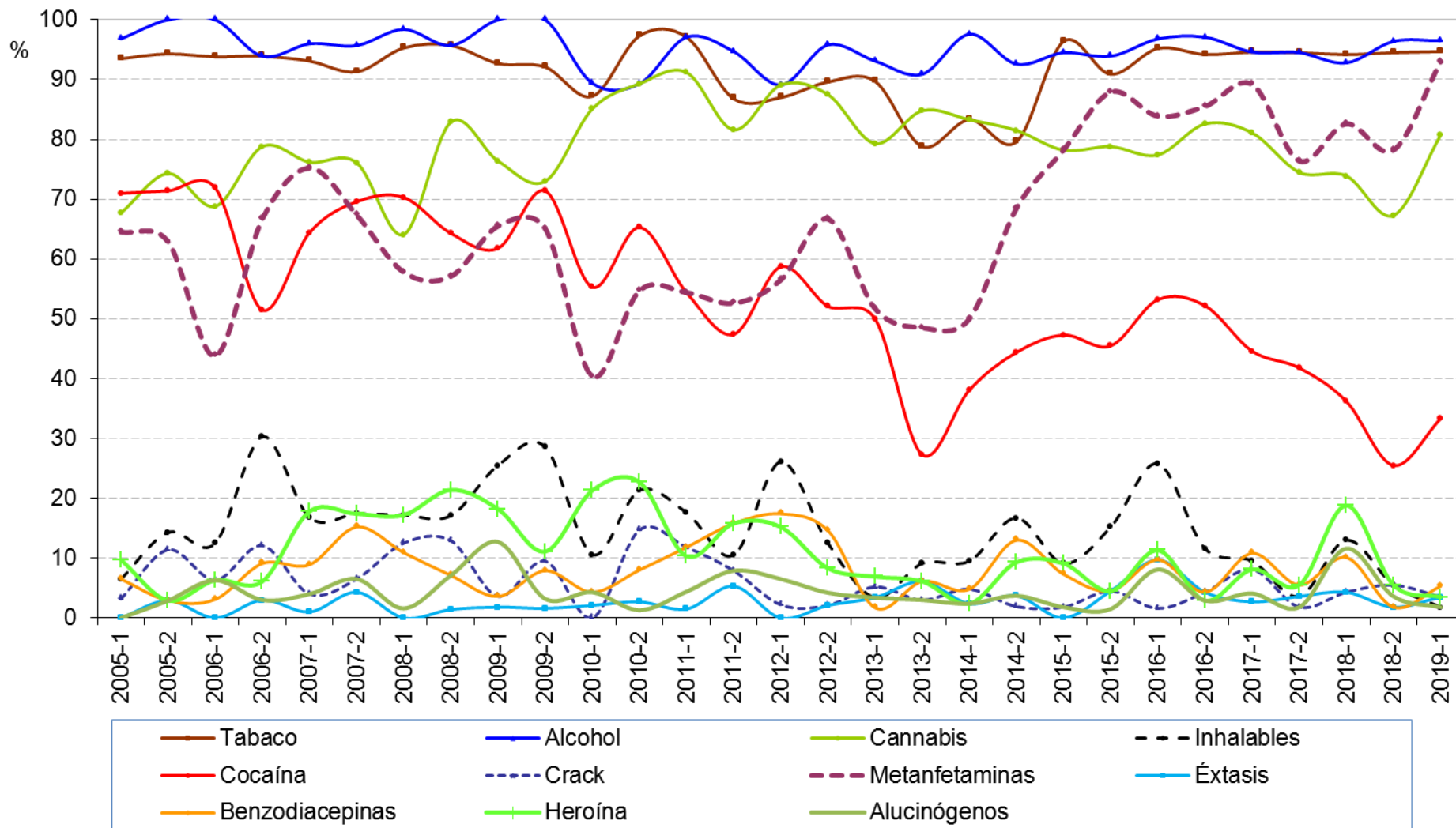
Fuente: Centros de Integración Juvenil, Sistema Institucional de Información Epidemiológica del Consumo de Drogas. **Tendencias del consumo de drogas alguna vez en la vida en Centros de Integración Juvenil. Primer semestre de 2005 – Primer semestre de 2019 (Nivel Nacional y Entidades Federativas).** México, 2019.

Cuadro 5.2. Tendencias del consumo de drogas alguna vez en la vida entre pacientes de primer ingreso a tratamiento en Centros de Integración Juvenil, del primer semestre de 2005 al primer semestre de 2019, Estado de Colima (%).

Semestre	Total de casos	Sustancias										
		Tabaco	Alcohol	Cannabis	Inhalables	Cocaína	Crack	Metanfeta- minas	Éxtasis	Benzodiace- pinas	Heroína	Alucinó- genos
2005-1	184	85.9	87.5	65.8	10.3	62.5	7.6	63.6	0.5	9.2	3.8	6.0
2005-2	173	87.9	89.0	70.5	12.1	55.5	10.4	61.8	1.2	5.8	2.9	3.5
2006-1	201	84.6	91.5	68.7	14.9	54.7	7.0	55.2	0.5	12.4	5.5	5.0
2006-2	203	91.1	92.1	66.5	17.2	56.2	8.4	61.1	2.5	10.3	2.5	6.9
2007-1	280	89.6	92.5	72.9	15.0	55.7	5.7	66.4	0.4	11.1	10.7	3.9
2007-2	187	88.8	93.6	73.8	16.6	56.7	4.3	63.1	1.6	11.8	7.0	3.7
2008-1	244	89.3	93.0	69.3	16.0	64.8	10.2	50.0	0.4	10.2	9.8	4.5
2008-2	219	90.9	94.1	79.5	17.4	59.8	9.6	55.7	1.4	7.3	8.2	5.0
2009-1	248	91.9	96.8	85.5	22.6	53.6	4.8	48.4	1.6	8.1	12.5	10.1
2009-2	208	88.0	93.3	76.9	20.2	62.5	7.7	56.7	1.0	8.7	7.2	7.7
2010-1	244	81.6	85.2	81.1	10.7	36.5	4.9	27.0	3.3	4.9	9.0	7.8
2010-2	281	87.5	89.3	84.3	14.6	44.1	6.8	40.2	3.6	7.8	9.6	5.7
2011-1	284	91.2	92.3	85.2	18.3	45.4	9.5	41.2	4.2	11.3	7.4	6.0
2011-2	234	84.6	89.7	83.3	15.8	37.2	7.7	38.5	3.4	7.3	6.0	5.1
2012-1	348	82.2	79.3	85.6	17.8	39.7	7.5	49.4	3.2	14.4	19.3	9.8
2012-2	386	82.6	77.5	81.1	14.0	35.2	5.2	51.6	2.6	12.7	15.0	9.3
2013-1	402	82.8	78.9	82.3	9.7	33.1	6.2	49.8	5.5	10.0	15.7	6.7
2013-2	289	77.5	74.0	82.7	9.0	27.7	4.2	50.9	8.0	8.0	12.8	7.6
2014-1	306	74.2	77.1	77.8	8.5	26.5	2.3	47.7	2.0	6.2	4.9	5.2
2014-2	313	82.7	77	80.8	15.0	32.3	7.3	58.8	6.4	10.5	9.6	6.7
2015-1	320	83.4	70.9	78.8	8.1	23.8	1.3	53.4	4.7	7.5	10.0	3.8
2015-2	302	83.4	76.2	80.5	12.9	31.1	3.6	62.9	7.6	6.6	9.3	6.6
2016-1	309	85.1	72.5	80.6	11.7	31.7	3.9	60.8	9.7	8.7	10.7	5.5
2016-2	344	85.8	80.8	79.9	7.0	29.4	2.3	63.1	8.7	4.9	2.9	4.4
2017-1	278	81.7	79.1	80.2	5.8	22.7	3.2	57.9	8.6	7.2	2.9	2.2
2017-2	226	85.4	77.9	78.8	7.1	33.6	4.0	64.2	7.5	5.3	4.4	5.8
2018-1	271	83.4	80.1	74.9	9.6	31.7	5.9	69.4	4.4	8.1	9.2	7.0
2018-2	220	83.2	79.5	74.5	4.1	24.1	5.5	67.3	4.1	5.0	3.6	5.0
2019-1	259	86.9	84.9	78.0	5.4	32.0	3.5	78.0	3.9	10.0	6.2	5.0

Fuente: Centros de Integración Juvenil, Sistema Institucional de Información Epidemiológica del Consumo de Drogas. **Tendencias del consumo de drogas alguna vez en la vida en Centros de Integración Juvenil. Primer semestre de 2005 – Primer semestre de 2019 (Nivel Nacional y Entidades Federativas).** México, 2019.

Gráfica E. Tendencias del consumo de drogas alguna vez en la vida entre pacientes de primer ingreso a tratamiento en Centros de Integración Juvenil, del primer semestre de 2005 al primer semestre de 2019, CIJ Tecomán (%).



Fuente: Centros de Integración Juvenil, Dirección de Investigación y Enseñanza, Subdirección de Investigación, Sistema Institucional de Información Epidemiológica del Consumo de Drogas. México, 2019.



Cuadro 5.3. Tendencias del consumo de drogas alguna vez en la vida entre pacientes de primer ingreso a tratamiento en Centros de Integración Juvenil, del primer semestre de 2005 al primer semestre de 2019, CIJ Tecomán (%).

Semestre	Total de casos	Sustancias										
		Tabaco	Alcohol	Cannabis	Inhalables	Cocaína	Crack	Metanfeta- minas	Éxtasis	Benzodiace- pinas	Heroína	Alucinó- genos
2005-1	31	93.5	96.8	67.7	6.5	71.0	3.2	64.5	0.0	6.5	9.7	0.0
2005-2	35	94.3	100.0	74.3	14.3	71.4	11.4	62.9	2.9	2.9	2.9	2.9
2006-1	32	93.8	100.0	68.8	12.5	71.9	6.3	43.8	0.0	3.1	6.3	6.3
2006-2	33	93.9	93.9	78.8	30.3	51.5	12.1	66.7	3.0	9.1	6.1	3.0
2007-1	101	93.1	96.0	76.2	16.8	64.4	4.0	75.2	1.0	8.9	17.8	4.0
2007-2	46	91.3	95.7	76.1	17.4	69.6	6.5	67.4	4.3	15.2	17.4	6.5
2008-1	64	95.3	98.4	64.1	17.2	70.3	12.5	57.8	0.0	10.9	17.2	1.6
2008-2	70	95.7	95.7	82.9	17.1	64.3	12.9	57.1	1.4	7.1	21.4	7.1
2009-1	55	92.7	100.0	76.4	25.5	61.8	3.6	65.5	1.8	3.6	18.2	12.7
2009-2	63	92.1	100.0	73.0	28.6	71.4	9.5	65.1	1.6	7.9	11.1	3.2
2010-1	47	87.2	89.4	85.1	10.6	55.3	0.0	40.4	2.1	4.3	21.3	4.3
2010-2	75	97.3	89.3	89.3	21.3	65.3	14.7	54.7	2.7	8.0	22.7	1.3
2011-1	68	97.1	97.1	91.2	17.6	54.4	11.8	54.4	1.5	11.8	10.3	4.4
2011-2	38	86.8	94.7	81.6	10.5	47.4	7.9	52.6	5.3	15.8	15.8	7.9
2012-1	46	87.0	89.1	89.1	26.1	58.7	2.2	56.5	0.	17.4	15.2	6.5
2012-2	48	89.6	95.8	87.5	12.5	52.1	2.1	66.7	2.1	14.6	8.3	4.2
2013-1	58	89.7	93.1	79.3	3.4	50.0	5.2	51.7	3.4	1.7	6.9	3.4
2013-2	33	78.8	90.9	84.8	9.1	27.3	3.0	48.5	6.1	6.1	6.1	3.0
2014-1	42	83.3	97.6	83.3	9.5	38.1	4.8	50.0	2.4	4.8	2.4	2.4
2014-2	54	79.6	92.6	81.5	16.7	44.4	1.9	68.5	3.7	13.0	9.3	3.7
2015-1	55	96.4	94.5	78.2	9.1	47.3	1.8	78.2	0.0	7.3	9.1	1.8
2015-2	66	90.9	93.9	78.8	15.2	45.5	4.5	87.9	4.5	4.5	4.5	1.5
2016-1	62	95.2	96.8	77.4	25.8	53.2	1.6	83.9	9.7	9.7	11.3	8.1
2016-2	69	94.2	97.1	82.6	11.6	52.2	4.3	85.5	4.3	4.3	2.9	2.9
2017-1	74	94.6	94.6	81.1	9.5	44.6	8.1	89.2	2.7	10.8	8.1	4.1
2017-2	55	94.5	94.5	74.5	3.6	41.8	1.8	76.4	3.6	5.5	5.5	1.8
2018-1	69	94.2	92.8	73.9	13.0	36.2	4.3	82.6	4.3	10.1	18.8	11.6
2018-2	55	94.5	96.4	67.3	5.5	25.5	5.5	78.2	1.8	1.8	5.5	3.6
2019-1	57	94.7	96.5	80.7	1.8	33.3	3.5	93.0	3.5	5.3	3.5	1.8

Fuente: Centros de Integración Juvenil, Dirección de Investigación y Enseñanza, Subdirección de Investigación, **Sistema Institucional de Información Epidemiológica del Consumo de Drogas**. México, 2019.

Cuadro 5.4. Características y patrón de consumo de pacientes de primer ingreso a tratamiento en Centros de Integración Juvenil entre enero y junio de 2019.

		CIJ Tecomán (N=57)	Colima (N=259)	Nacional (N=11,596)
Sexo	Hombres	84.2%	82.6%	81.3%
	Mujeres	15.8%	17.4%	18.7%
	Razón H:M	5.3 hombres por cada mujer	4.8 por cada mujer	4.3 por cada mujer
Edad de ingreso	10 a 14 años	--	3.9%	12.6%
	15 a 19 años	10.5%	19.3%	36.4%
	20 a 24 años	19.3%	20.1%	15.8%
	Promedio	30.53 años	28.09 años	23.82 años
Edad de inicio del uso de drogas ilícitas	10 a 14 años	29.8%	33.7%	39.7%
	15 a 19 años	33.3%	40.7%	44.9%
	20 a 24 años	21.1%	12.8%	7.6%
	Promedio	17.79 años	17.17 años	16.31 años
Principales drogas ilícitas de inicio	Mariguana	59.6%	62.2%	74.2%
	Metanfetaminas	28.1%	25.9%	7.7%
	Cocaína	8.8%	8.1%	6.8%
Principales drogas de mayor impacto en el último año	Metanfetaminas	82.5%	66.9%	36.6%
	Tabaco	7.0%	12.6%	22.9%
	Alcohol	5.3%	9.1%	13.1%
Principales drogas consumidas en el último mes	Tabaco	73.7%	62.2%	59.5%
	Alcohol	47.4%	52.5%	55.8%
	Mariguana	12.3%	30.1%	47.9%

Fuentes: Centros de Integración Juvenil, Dirección de Investigación y Enseñanza, Subdirección de Investigación. **Estadística del consumo de drogas en pacientes de primer ingreso a tratamiento. Primer semestre del 2019.** México, 2019.

Centros de Integración Juvenil, Dirección de Investigación y Enseñanza, Subdirección de Investigación, **Sistema Institucional de Información Epidemiológica del Consumo de Drogas.** México, 2019.