



Datos del Sistema de Información Epidemiológica del Consumo de Drogas de Centros de Integración Juvenil (CIJ)
Cuadro 5.1. Tendencias del consumo de drogas alguna vez en la vida entre pacientes de primer ingreso a tratamiento en Centros de Integración Juvenil, del primer semestre de 2005 al segundo semestre de 2016, nivel nacional (%).

Semestre	Total de casos	Sustancias										
		Tabaco	Alcohol	Cannabis	Inhalables	Cocaína	Crack	Metanfeta- minas	Éxtasis	Benzodiace- pinas	Heroína	Alucinó- genos
2005-1	10,075	86.3	87.5	71.7	34.7	57.2	34.6	15.9	3.3	19.7	5.1	7.4
2005-2	9,346	87.8	89.8	72.9	35.9	57.5	37.4	17.2	4.0	19.1	4.6	8.2
2006-1	10,037	87.1	89.3	72.5	36.2	56.6	37.1	15.5	4.3	19.2	4.0	8.6
2006-2	8,876	88.0	90.1	70.9	35.8	55.9	39.5	15.3	4.1	17.9	4.3	8.4
2007-1	10,423	87.0	90.2	70.7	36.9	55.3	38.6	15.6	4.3	17.0	4.2	8.6
2007-2	9,204	87.4	90.9	72.1	38.8	55.3	37.8	12.5	4.0	17.2	5.1	9.1
2008-1	10,666	86.6	90.0	70.3	40.6	51.0	35.7	11.5	4.7	15.9	5.1	8.9
2008-2	9,773	86.5	90.6	73.0	44.4	49.4	32.9	12.5	4.5	16.1	5.0	9.1
2009-1	10,964	85.3	89.5	73.3	45.0	44.6	28.4	11.7	4.9	15.1	4.3	8.9
2009-2	9,827	85.7	89.7	75.6	44.7	44.9	27.4	13.0	5.0	15.5	5.2	9.8
2010-1	11,758	81.2	86.8	72.4	44.2	35.9	23.8	10.5	4.9	13.0	4.0	8.8
2010-2	11,671	83.8	88.4	75.2	43.8	39.6	24.8	11.1	5.8	13.2	4.4	9.9
2011-1	12,367	85.0	88.8	76.6	45.1	36.8	22.5	11.3	6.1	15.8	3.2	9.6
2011-2	11,958	85.6	89.4	78.5	43.1	37.4	24.8	11.5	6.1	14.6	3.5	10.0
2012-1	12,787	85.6	89.3	79.5	43.0	37.1	23.3	12.5	6.6	15.2	3.8	10.1
2012-2	11,941	84.2	88.8	81.4	38.1	37.1	21.7	14.3	6.3	15.2	3.7	9.9
2013-1	13,291	83.5	87.4	83.2	36.1	34.7	19.6	14.8	6.3	14.8	3.7	9.3
2013-2	11,692	84.2	87.1	85.4	33.4	34.6	19.2	15.4	6.5	14.4	2.8	10.5
2014-1	11,673	83.9	86.5	86.4	32.5	33.0	18.5	16.0	6.0	14.0	3.0	9.9
2014-2	10,792	83.5	86.5	87.4	31.8	33.3	18.0	17.8	6.3	14.0	3.1	9.8
2015-1	11,804	83.4	85.5	87.8	29.9	33.2	16.9	18.5	5.7	14.1	3.1	8.8
2015-2	10,862	84.5	86.2	88.1	29.7	33.8	17.1	22.2	5.8	14.9	3.4	9.9
2016-1	10,934	83.6	85.0	87.5	27.6	33.8	17.9	24.1	5.9	14.5	3.6	9.5
2016-2	12,096	86.0	86.8	87.2	28.2	36.9	20.3	27.1	6.9	14.5	3.5	11.5

Fuente: Centros de Integración Juvenil, Sistema Institucional de Información Epidemiológica del Consumo de Drogas. **Tendencias del consumo de drogas alguna vez en la vida en Centros de Integración Juvenil. Primer semestre de 2005 – Segundo semestre de 2016 (Nivel Nacional y Entidades Federativas).** México, 2017.

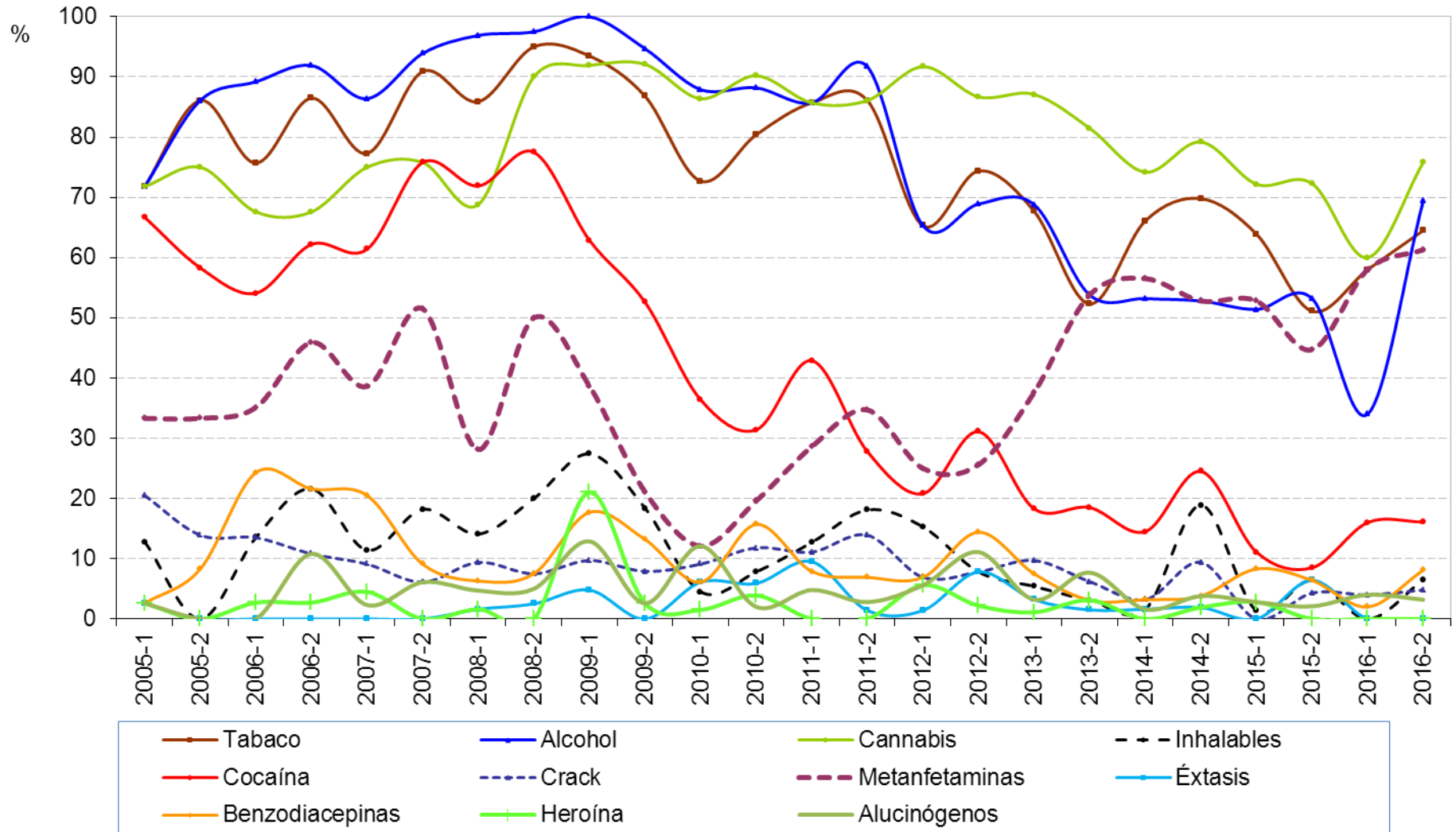


Cuadro 5.2. Tendencias del consumo de drogas alguna vez en la vida entre pacientes de primer ingreso a tratamiento en Centros de Integración Juvenil, del primer semestre de 2005 al segundo semestre de 2016, Estado de Colima (%).

Semestre	Total de casos	Sustancias										
		Tabaco	Alcohol	Cannabis	Inhalables	Cocaína	Crack	Metanfeta- minas	Éxtasis	Benzodiace- pinas	Heroína	Alucinó- genos
2005-1	184	85.9	87.5	65.8	10.3	62.5	7.6	63.6	0.5	9.2	3.8	6.0
2005-2	173	87.9	89.0	70.5	12.1	55.5	10.4	61.8	1.2	5.8	2.9	3.5
2006-1	201	84.6	91.5	68.7	14.9	54.7	7.0	55.2	0.5	12.4	5.5	5.0
2006-2	203	91.1	92.1	66.5	17.2	56.2	8.4	61.1	2.5	10.3	2.5	6.9
2007-1	280	89.6	92.5	72.9	15.0	55.7	5.7	66.4	0.4	11.1	10.7	3.9
2007-2	187	88.8	93.6	73.8	16.6	56.7	4.3	63.1	1.1	11.8	7.0	3.7
2008-1	244	89.3	93.0	69.3	16.0	64.8	10.2	50.0	0.4	10.2	9.8	4.5
2008-2	219	90.9	94.1	79.5	17.4	59.8	9.6	55.7	1.4	7.3	8.2	5.0
2009-1	248	91.9	96.8	85.5	22.6	53.6	4.8	48.4	1.6	8.1	12.5	10.1
2009-2	208	88.0	93.3	76.9	20.2	62.5	7.7	56.7	1.0	8.7	7.2	7.7
2010-1	244	81.6	85.2	81.1	10.7	36.5	4.9	27.0	3.3	4.9	9.0	7.8
2010-2	281	87.5	89.3	84.3	14.6	44.1	6.8	40.2	3.6	7.8	9.6	5.7
2011-1	284	91.2	92.3	85.2	18.3	45.4	9.5	41.2	4.2	11.3	7.4	6.0
2011-2	234	84.6	89.7	83.3	15.8	37.2	7.7	38.5	3.4	7.3	6.0	5.1
2012-1	348	82.2	79.3	85.6	17.8	39.7	7.5	49.4	3.2	14.4	19.3	9.8
2012-2	386	82.6	77.5	81.1	14.0	35.2	5.2	51.6	2.6	12.7	15.0	9.3
2013-1	402	82.8	78.9	82.3	9.7	33.1	6.2	49.8	5.5	10.0	15.7	6.7
2013-2	289	77.5	74.0	82.7	9.0	27.7	4.2	50.9	8.0	8.0	12.8	7.6
2014-1	306	74.2	77.1	77.8	8.5	26.5	2.3	47.7	2.0	6.2	4.9	5.2
2014-2	313	82.7	77	80.8	15.0	32.3	7.3	58.8	6.4	10.5	9.6	6.7
2015-1	320	83.4	70.9	78.8	8.1	23.8	1.3	53.4	4.7	7.5	10.0	3.8
2015-2	302	83.4	76.2	80.5	12.9	31.1	3.6	62.9	7.6	6.6	9.3	6.6
2016-1	309	85.1	72.5	80.6	11.7	31.7	3.9	60.8	9.7	8.7	10.7	5.5
2016-2	344	85.8	80.8	79.9	7.0	29.4	2.3	63.1	8.7	4.9	2.9	4.4

Fuente: Centros de Integración Juvenil, Sistema Institucional de Información Epidemiológica del Consumo de Drogas. **Tendencias del consumo de drogas alguna vez en la vida en Centros de Integración Juvenil. Primer semestre de 2005 – Segundo semestre de 2016 (Nivel Nacional y Entidades Federativas).** México, 2017.

Gráfica E. Tendencias del consumo de drogas alguna vez en la vida entre pacientes de primer ingreso a tratamiento en Centros de Integración Juvenil, del primer semestre de 2005 al segundo semestre de 2016, CIJ Manzanillo (%).



Fuente: Centros de Integración Juvenil, Dirección de Investigación y Enseñanza, Subdirección de Investigación, Sistema Institucional de Información Epidemiológica del Consumo de Drogas. México, 2017.

Cuadro 5.3. Tendencias del consumo de drogas alguna vez en la vida entre pacientes de primer ingreso a tratamiento en Centros de Integración Juvenil, del primer semestre de 2005 al segundo semestre de 2016, CIJ Manzanillo (%).

Semestre	Total de casos	Sustancias										
		Tabaco	Alcohol	Cannabis	Inhalables	Cocaína	Crack	Metanfeta- minas	Éxtasis	Benzodiace- pinas	Heroína	Alucinó- genos
2005-1	39	71.8	71.8	71.8	12.8	66.7	20.5	33.3	2.6	2.6	2.6	2.6
2005-2	36	86.1	86.1	75.0	0.0	58.3	13.9	33.3	0.0	8.3	0.0	0.0
2006-1	37	75.7	89.2	67.6	13.5	54.1	13.5	35.1	0.0	24.3	2.7	0.0
2006-2	37	86.5	91.9	67.6	21.6	62.2	10.8	45.9	0.0	21.6	2.7	10.8
2007-1	44	77.3	86.4	75.0	11.4	61.4	9.1	38.6	0.0	20.5	4.5	2.3
2007-2	33	90.9	93.9	75.8	18.2	75.8	6.1	51.5	0.0	9.1	0.0	6.1
2008-1	64	85.9	96.9	68.8	14.1	71.9	9.4	28.1	1.6	6.3	1.6	4.7
2008-2	40	95.0	97.5	90.0	20.0	77.5	7.5	50.0	2.5	7.5	0.0	5.0
2009-1	62	93.5	100.0	91.9	27.4	62.9	9.7	38.7	4.8	17.7	21.0	12.9
2009-2	38	86.8	94.7	92.1	18.4	52.6	7.9	21.1	0.0	13.2	2.6	2.6
2010-1	66	72.7	87.9	86.4	4.5	36.4	9.1	12.1	6.1	6.1	1.5	12.1
2010-2	51	80.4	88.2	90.2	7.8	31.4	11.8	19.6	5.9	15.7	3.9	2.0
2011-1	63	85.7	85.7	85.7	12.7	42.9	11.1	28.6	9.5	7.9	0.0	4.8
2011-2	72	86.1	91.7	86.1	18.1	27.8	13.9	34.7	1.4	6.9	0.0	2.8
2012-1	72	65.3	65.3	91.7	15.3	20.8	6.9	25.0	1.4	6.9	5.6	5.6
2012-2	90	74.4	68.9	86.7	7.8	31.1	7.8	25.6	7.8	14.4	2.2	11.1
2013-1	93	67.7	68.8	87.1	5.4	18.3	9.7	37.6	3.2	7.5	1.1	3.2
2013-2	65	52.3	53.8	81.5	3.1	18.5	6.2	53.8	1.5	3.1	3.1	7.7
2014-1	62	66.1	53.2	74.2	1.6	14.5	3.2	56.5	1.6	3.2	0.0	1.6
2014-2	53	69.8	52.8	79.2	18.9	24.5	9.4	52.8	1.9	3.8	1.9	3.8
2015-1	72	63.9	51.4	72.2	1.4	11.1	0.0	52.8	0.0	8.3	2.8	2.8
2015-2	47	51.1	53.2	72.3	6.4	8.5	4.3	44.7	6.4	6.4	0.0	2.1
2016-1	50	58.0	34.0	60.0	0.0	16.0	4.0	58.0	0.0	2.0	0.0	4.0
2016-2	62	64.5	69.4	75.8	6.5	16.1	4.8	61.3	0.0	8.1	0.0	3.2

Fuente: Centros de Integración Juvenil, Dirección de Investigación y Enseñanza, Subdirección de Investigación, Sistema Institucional de Información Epidemiológica del Consumo de Drogas. México, 2017.

Cuadro 5.4. Características y patrón de consumo de pacientes de primer ingreso a tratamiento en Centros de Integración Juvenil entre julio y diciembre de 2016.

		CIJ Manzanillo (N=62)	Estado de Colima (N=344)	Nacional (N=12,096)
Sexo	Hombres	80.6%	85.2%	82.5%
	Mujeres	19.4%	14.8%	17.5%
	Razón H:M	4.2 hombres por cada mujer	5.7 hombres por cada mujer	4.7 hombres por cada mujer
Edad de ingreso	15 a 19 años	43.5%	27.9%	39.2%
	20 a 24 años	14.5%	18.9%	14.2%
	25 a 29 años	17.7%	19.2%	10.1%
	Promedio	23.3 años	24.8 años	22.9 años
Edad de inicio del uso de drogas ilícitas	10 a 14 años	37.1%	36.6%	43.1%
	15 a 19 años	45.2%	45.6%	43.0%
	20 a 24 años	8.1%	9.0%	6.9%
	Promedio	17 años	16.4 años	16.0 años
Principales drogas ilícitas de inicio	1. Cannabis (71.0%)	1. Cannabis (67.2%)	1. Cannabis (74.0%)	
	2. Metanfetaminas (17.0%)	2. Metanfetaminas (19.8%)	2. Inhalables (9.6%)	
	3. Cocaína (4.8%)	3. Cocaína (6.7%)	3. Cocaína (7.3%)	
	Otras drogas (4.8%)			
Principales drogas de mayor impacto en el último año	1. Metanfetaminas (49.2%)	1. Metanfetaminas (61.2%)	1. Cannabis (41.4%)	
	2. Cannabis (41.0%)	2. Cannabis (24.4%)	2. Metanfetaminas (16.1%)	
	3. Alcohol (3.3%)	3. Alcohol (6.5%)	3. Alcohol (11.5%)	
	Otras drogas (3.3%)			
	4. Tabaco (1.6%)	4. Tabaco (4.4%)	4. Inhalables (7.8%)	
	Éxtasis (1.6%)	5. Heroína (0.9%) Cocaína (0.9%)	5. Crack (6.5%)	
Principales drogas consumidas en el último mes	1. Tabaco (51.6%)	1. Tabaco (65.7%)	1. Tabaco (64.0%)	
	2. Alcohol (48.4%)	2. Alcohol (49.4%)	2. Alcohol (54.4%)	
	3. Cannabis (45.2%)	3. Cannabis (38.1%)	3. Cannabis (52.8%)	
	4. Metanfetaminas (35.5%)	4. Metanfetaminas (35.8%)	4. Metanfetaminas (14.5%)	
	5. Cocaína (3.2%)	5. Éxtasis y Metanfetaminas alucinógenas (4.1%)	5. Inhalables (10.9%)	

Fuente: Centros de Integración Juvenil, Dirección de Investigación y Enseñanza, Subdirección de Investigación. **Estadística del consumo de drogas en pacientes de primer ingreso a tratamiento. Segundo semestre del 2016.** México, 2017.

Centros de Integración Juvenil, Dirección de Investigación y Enseñanza, Subdirección de Investigación, **Sistema Institucional de Información Epidemiológica del Consumo de Drogas.** México, 2017.