



Datos del Sistema de Información Epidemiológica del Consumo de Drogas de Centros de Integración Juvenil (CIJ)
Cuadro 5.1. Tendencias del consumo de drogas alguna vez en la vida entre pacientes de primer ingreso a tratamiento en Centros de Integración Juvenil, del primer semestre de 2005 al segundo semestre de 2016, nivel nacional (%).

Semestre	Total de casos	Sustancias										
		Tabaco	Alcohol	Cannabis	Inhalables	Cocaína	Crack	Metanfeta-minas	Éxtasis	Benzodiace-pinas	Heroína	Alucinó-genos
2005-1	10,075	86.3	87.5	71.7	34.7	57.2	34.6	15.9	3.3	19.7	5.1	7.4
2005-2	9,346	87.8	89.8	72.9	35.9	57.5	37.4	17.2	4.0	19.1	4.6	8.2
2006-1	10,037	87.1	89.3	72.5	36.2	56.6	37.1	15.5	4.3	19.2	4.0	8.6
2006-2	8,876	88.0	90.1	70.9	35.8	55.9	39.5	15.3	4.1	17.9	4.3	8.4
2007-1	10,423	87.0	90.2	70.7	36.9	55.3	38.6	15.6	4.3	17.0	4.2	8.6
2007-2	9,204	87.4	90.9	72.1	38.8	55.3	37.8	12.5	4.0	17.2	5.1	9.1
2008-1	10,666	86.6	90.0	70.3	40.6	51.0	35.7	11.5	4.7	15.9	5.1	8.9
2008-2	9,773	86.5	90.6	73.0	44.4	49.4	32.9	12.5	4.5	16.1	5.0	9.1
2009-1	10,964	85.3	89.5	73.3	45.0	44.6	28.4	11.7	4.9	15.1	4.3	8.9
2009-2	9,827	85.7	89.7	75.6	44.7	44.9	27.4	13.0	5.0	15.5	5.2	9.8
2010-1	11,758	81.2	86.8	72.4	44.2	35.9	23.8	10.5	4.9	13.0	4.0	8.8
2010-2	11,671	83.8	88.4	75.2	43.8	39.6	24.8	11.1	5.8	13.2	4.4	9.9
2011-1	12,367	85.0	88.8	76.6	45.1	36.8	22.5	11.3	6.1	15.8	3.2	9.6
2011-2	11,958	85.6	89.4	78.5	43.1	37.4	24.8	11.5	6.1	14.6	3.5	10.0
2012-1	12,787	85.6	89.3	79.5	43.0	37.1	23.3	12.5	6.6	15.2	3.8	10.1
2012-2	11,941	84.2	88.8	81.4	38.1	37.1	21.7	14.3	6.3	15.2	3.7	9.9
2013-1	13,291	83.5	87.4	83.2	36.1	34.7	19.6	14.8	6.3	14.8	3.7	9.3
2013-2	11,692	84.2	87.1	85.4	33.4	34.6	19.2	15.4	6.5	14.4	2.8	10.5
2014-1	11,673	83.9	86.5	86.4	32.5	33.0	18.5	16.0	6.0	14.0	3.0	9.9
2014-2	10,792	83.5	86.5	87.4	31.8	33.3	18.0	17.8	6.3	14.0	3.1	9.8
2015-1	11,804	83.4	85.5	87.8	29.9	33.2	16.9	18.5	5.7	14.1	3.1	8.8
2015-2	10,862	84.5	86.2	88.1	29.7	33.8	17.1	22.2	5.8	14.9	3.4	9.9
2016-1	10,934	83.6	85.0	87.5	27.6	33.8	17.9	24.1	5.9	14.5	3.6	9.5
2016-2	12,096	86.0	86.8	87.2	28.2	36.9	20.3	27.1	6.9	14.5	3.5	11.5

Fuente: Centros de Integración Juvenil, Sistema Institucional de Información Epidemiológica del Consumo de Drogas. **Tendencias del consumo de drogas alguna vez en la vida en Centros de Integración Juvenil. Primer semestre de 2005 – Segundo semestre de 2016 (Nivel Nacional y Entidades Federativas).** México, 2017.



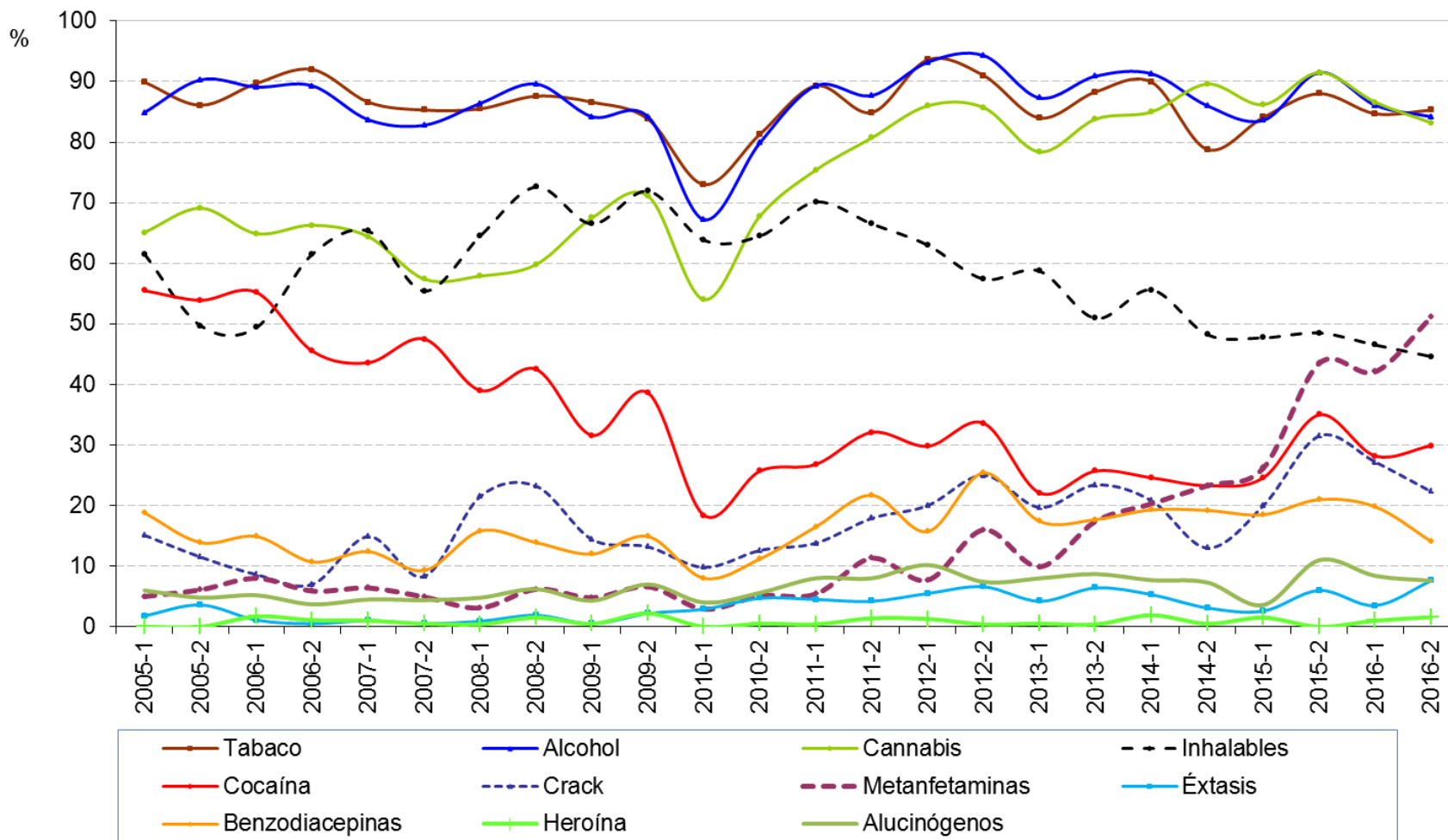
Cuadro 5.2. Tendencias del consumo de drogas alguna vez en la vida entre pacientes de primer ingreso a tratamiento en Centros de Integración Juvenil, del primer semestre de 2005 al segundo semestre de 2016, Estado de Guanajuato (%).

Semestre	Total de casos	Sustancias										
		Tabaco	Alcohol	Cannabis	Inhalables	Cocaína	Crack	Metanfeta- minas	Éxtasis	Benzodiace- pinas	Heroína	Alucinó- genos
2005-1	429	92.8	89.0	68.5	45.5	57.1	24.2	8.6	2.3	19.6	0.9	4.4
2005-2	351	88.9	92.3	67.2	39.6	55.6	28.2	8.0	3.4	16.8	1.4	4.6
2006-1	419	90.2	92.1	66.3	38.4	57.5	28.9	14.1	3.3	17.7	2.4	5.3
2006-2	404	92.8	93.1	69.3	45.8	51.5	25.2	9.7	1.7	16.8	0.7	2.2
2007-1	434	90.3	91.2	65.2	50.2	48.6	24.4	14.7	1.2	17.5	2.3	4.4
2007-2	449	87.5	88.4	62.4	46.1	51.0	21.4	8.2	0.9	14.9	0.7	3.8
2008-1	479	89.6	91.6	62.8	50.1	48.0	26.1	7.9	3.5	15.4	1.3	5.0
2008-2	505	91.3	91.9	66.3	56.2	49.7	29.1	8.7	1.8	13.5	1.2	5.9
2009-1	442	88.2	91.2	70.1	53.8	40.3	20.1	8.1	1.6	12.4	0.5	4.8
2009-2	468	87.8	88.9	74.6	57.1	42.9	23.5	9.8	3.0	15.2	2.1	7.3
2010-1	386	83.7	83.9	64.2	46.9	30.6	15.3	5.7	4.9	10.9	0.3	5.2
2010-2	470	85.3	87.0	71.9	51.1	36.8	19.1	6.2	5.3	12.8	1.9	5.3
2011-1	482	90.5	93.2	76.6	58.7	36.9	18.9	7.1	4.6	16.8	0.6	8.3
2011-2	474	89.0	92.0	79.5	58.0	34.4	17.7	12.4	6.5	17.1	1.1	6.8
2012-1	501	90.6	93.0	83.8	54.3	35.3	20.4	12.0	7.4	15.2	1.2	8.2
2012-2	576	90.8	93.8	82.1	49.7	36.6	22.4	14.6	6.1	17.5	1.7	5.4
2013-1	525	86.7	90.5	81.5	51.2	31.0	17.5	18.1	5.5	13.0	1.3	7.8
2013-2	583	87.5	91.1	82.8	45.5	29.2	19.4	20.4	5.8	13.6	2.4	5.7
2014-1	509	87.8	92.3	84.7	49.7	32.2	18.9	27.1	4.7	13.9	3.7	6.5
2014-2	520	82.3	88.7	85.0	43.3	27.7	12.3	29.2	3.7	11.3	5.0	6.5
2015-1	518	86.3	88.2	84.2	40.7	26.1	14.3	25.7	3.7	12.0	5.4	3.1
2015-2	521	89.3	91.0	88.9	43.4	34.5	20.2	40.1	4.2	15.0	3.3	9.2
2016-1	552	87.3	88.4	86.2	40.6	34.1	20.5	42.9	3.4	14.7	4.9	8.7
2016-2	559	86.8	88.2	83.5	38.5	34.3	17.4	47.6	6.6	13.4	3.4	7.5

Fuente: Centros de Integración Juvenil, Sistema Institucional de Información Epidemiológica del Consumo de Drogas. **Tendencias del consumo de drogas alguna vez en la vida en Centros de Integración Juvenil. Primer semestre de 2005 – Segundo semestre de 2016 (Nivel Nacional y Entidades Federativas).** México, 2017.



Gráfica E. Tendencias del consumo de drogas alguna vez en la vida entre pacientes de primer ingreso a tratamiento en Centros de Integración Juvenil, del primer semestre de 2005 al segundo semestre de 2016, CIJ León (%).



Fuente: Centros de Integración Juvenil, Dirección de Investigación y Enseñanza, Subdirección de Investigación, Sistema Institucional de Información Epidemiológica del Consumo de Drogas. México, 2017.



Cuadro 5.3. Tendencias del consumo de drogas alguna vez en la vida entre pacientes de primer ingreso a tratamiento en Centros de Integración Juvenil, del primer semestre de 2005 al segundo semestre de 2016, CIJ León (%).

Semestre	Total de casos	Sustancias										
		Tabaco	Alcohol	Cannabis	Inhalables	Cocaína	Crack	Metanfeta- minas	Éxtasis	Benzodiace- pinas	Heroína	Alucinó- genos
2005-1	218	89.9	84.9	65.1	61.5	55.5	15.1	5.0	1.8	18.8	0.0	6.0
2005-2	165	86.1	90.3	69.1	49.7	53.9	11.5	6.1	3.6	13.9	0.0	4.8
2006-1	174	89.7	89.1	64.9	49.4	55.2	8.6	8.0	1.1	14.9	1.7	5.2
2006-2	187	92.0	89.3	66.3	61.5	45.5	7.0	5.9	0.5	10.7	1.1	3.7
2007-1	202	86.6	83.7	64.4	65.3	43.6	14.9	6.4	1.0	12.4	1.0	4.5
2007-2	204	85.3	82.8	57.4	55.4	47.5	8.3	4.9	0.5	9.3	0.5	4.4
2008-1	228	85.5	86.4	57.9	64.5	39.0	21.5	3.1	0.9	15.8	0.4	4.8
2008-2	259	87.6	89.6	59.8	72.6	42.5	23.2	6.2	1.9	13.9	1.5	6.2
2009-1	209	86.6	84.2	67.5	66.5	31.6	14.4	4.8	0.5	12.0	0.5	4.3
2009-2	228	83.8	84.2	71.1	71.9	38.6	13.2	6.6	2.2	14.9	2.2	7.0
2010-1	174	73.0	67.2	54.0	63.8	18.4	9.8	2.9	2.9	8.0	0.0	4.0
2010-2	214	81.3	79.9	67.8	64.5	25.7	12.6	5.1	4.7	11.2	0.5	5.6
2011-1	224	89.3	89.3	75.4	70.1	26.8	13.8	5.4	4.5	16.5	0.4	8.0
2011-2	212	84.9	87.7	80.7	66.5	32.1	17.9	11.3	4.2	21.7	1.4	8.0
2012-1	235	93.6	93.2	86.0	63.0	29.8	20.0	7.7	5.5	15.7	1.3	10.2
2012-2	244	91.0	94.3	85.7	57.4	33.6	25.0	16.0	6.6	25.4	0.4	7.4
2013-1	213	84.0	87.3	78.4	58.7	22.1	19.7	9.9	4.2	17.4	0.5	8.0
2013-2	265	88.3	90.9	83.8	50.9	25.7	23.4	17.4	6.4	17.7	0.4	8.7
2014-1	207	89.9	91.3	85.0	55.6	24.6	20.8	20.3	5.3	19.3	1.9	7.7
2014-2	193	78.8	86.0	89.6	48.2	23.3	13.0	23.3	3.1	19.2	0.5	7.3
2015-1	195	84.1	83.6	86.2	47.7	24.6	20.0	26.2	2.6	18.5	1.5	3.6
2015-2	200	88.0	91.5	91.5	48.5	35.0	31.5	43.5	6.0	21.0	0.0	11.0
2016-1	202	84.7	86.1	86.6	46.5	28.2	27.2	42.1	3.5	19.8	1.0	8.4
2016-2	184	85.3	84.2	83.2	44.6	29.9	22.3	51.1	7.6	14.1	1.6	7.6

Fuente: Centros de Integración Juvenil, Dirección de Investigación y Enseñanza, Subdirección de Investigación, Sistema Institucional de Información Epidemiológica del Consumo de Drogas. México, 2017.



Cuadro 5.4. Características y patrón de consumo de pacientes de primer ingreso a tratamiento en Centros de Integración Juvenil entre julio y diciembre de 2016.

		CIJ León (N=184)	Estado de Guanajuato (N=559)	Nacional (N=12,096)
Sexo	Hombres	76.1%	80.0%	82.5%
	Mujeres	23.9%	20.0%	17.5%
	Razón H:M	3.2 hombres por cada mujer	4 hombres por cada mujer	4.7 hombres por cada mujer
Edad de ingreso	15 a 19 años	39.7%	42.0%	39.2%
	20 a 24 años	18.5%	14.1%	14.2%
	25 a 29 años	3.3%	5.9%	10.1%
	Promedio	19.3 años	20 años	22.9 años
Edad de inicio del uso de drogas ilícitas	10 a 14 años	59.2%	53.0%	43.1%
	15 a 19 años	32.6%	36.7%	43.0%
	20 a 24 años	3.8%	4.5%	6.9%
	Promedio	14.6 años	15.1 años	16.0 años
Principales drogas ilícitas de inicio		1. Cannabis (65.2%)	1. Cannabis (66.2%)	1. Cannabis (74.0%)
		2. Inhalables (22.8%)	2. Inhalables (17.0%)	2. Inhalables (9.6%)
		3. Metanfetaminas (7.1%)	3. Metanfetaminas (6.6%)	3. Cocaína (7.3%)
Principales drogas de mayor impacto en el último año		1. Cannabis (40.2%)	1. Cannabis (34.5%)	1. Cannabis (41.4%)
		2. Metanfetaminas (33.5%)	2. Metanfetaminas (32.3%)	2. Metanfetaminas (16.1%)
		3. Inhalables (12.8%)	3. Inhalables (9.1%)	3. Alcohol (11.5%)
		4. Alcohol (4.5%)	4. Alcohol (7.7%)	4. Inhalables (7.8%)
		5. Tabaco (2.8%) Crack (2.8%)	5. Tabaco (4.7%)	5. Crack (6.5%)
Principales drogas consumidas en el último mes		1. Tabaco (63.0%)	2. Tabaco (61.9%)	1. Tabaco (64.0%)
		2. Alcohol (50.0%)	2. Alcohol (48.7%)	2. Alcohol (54.4%)
		3. Cannabis (46.2%)	3. Cannabis (43.1%)	3. Cannabis (52.8%)
		4. Metanfetaminas (31.0%)	4. Metanfetaminas (27.5%)	4. Metanfetaminas (14.5%)
		5. Inhalables (13.6%)	5. Inhalables (11.6%)	5. Inhalables (10.9%)

Fuente: Centros de Integración Juvenil, Dirección de Investigación y Enseñanza, Subdirección de Investigación. **Estadística del consumo de drogas en pacientes de primer ingreso a tratamiento. Segundo semestre del 2016.** México, 2017.

Centros de Integración Juvenil, Dirección de Investigación y Enseñanza, Subdirección de Investigación, **Sistema Institucional de Información Epidemiológica del Consumo de Drogas.** México, 2017.