



Datos del Sistema de Información Epidemiológica del Consumo de Drogas de Centros de Integración Juvenil (CIJ)
Cuadro 5.1. Tendencias del consumo de drogas alguna vez en la vida entre pacientes de primer ingreso a tratamiento en Centros de Integración Juvenil, del primer semestre de 2005 al segundo semestre de 2016, nivel nacional (%).

Semestre	Total de casos	Sustancias										
		Tabaco	Alcohol	Cannabis	Inhalables	Cocaína	Crack	Metanfeta- minas	Éxtasis	Benzodiace- pinas	Heroína	Alucinó- genos
2005-1	10,075	86.3	87.5	71.7	34.7	57.2	34.6	15.9	3.3	19.7	5.1	7.4
2005-2	9,346	87.8	89.8	72.9	35.9	57.5	37.4	17.2	4.0	19.1	4.6	8.2
2006-1	10,037	87.1	89.3	72.5	36.2	56.6	37.1	15.5	4.3	19.2	4.0	8.6
2006-2	8,876	88.0	90.1	70.9	35.8	55.9	39.5	15.3	4.1	17.9	4.3	8.4
2007-1	10,423	87.0	90.2	70.7	36.9	55.3	38.6	15.6	4.3	17.0	4.2	8.6
2007-2	9,204	87.4	90.9	72.1	38.8	55.3	37.8	12.5	4.0	17.2	5.1	9.1
2008-1	10,666	86.6	90.0	70.3	40.6	51.0	35.7	11.5	4.7	15.9	5.1	8.9
2008-2	9,773	86.5	90.6	73.0	44.4	49.4	32.9	12.5	4.5	16.1	5.0	9.1
2009-1	10,964	85.3	89.5	73.3	45.0	44.6	28.4	11.7	4.9	15.1	4.3	8.9
2009-2	9,827	85.7	89.7	75.6	44.7	44.9	27.4	13.0	5.0	15.5	5.2	9.8
2010-1	11,758	81.2	86.8	72.4	44.2	35.9	23.8	10.5	4.9	13.0	4.0	8.8
2010-2	11,671	83.8	88.4	75.2	43.8	39.6	24.8	11.1	5.8	13.2	4.4	9.9
2011-1	12,367	85.0	88.8	76.6	45.1	36.8	22.5	11.3	6.1	15.8	3.2	9.6
2011-2	11,958	85.6	89.4	78.5	43.1	37.4	24.8	11.5	6.1	14.6	3.5	10.0
2012-1	12,787	85.6	89.3	79.5	43.0	37.1	23.3	12.5	6.6	15.2	3.8	10.1
2012-2	11,941	84.2	88.8	81.4	38.1	37.1	21.7	14.3	6.3	15.2	3.7	9.9
2013-1	13,291	83.5	87.4	83.2	36.1	34.7	19.6	14.8	6.3	14.8	3.7	9.3
2013-2	11,692	84.2	87.1	85.4	33.4	34.6	19.2	15.4	6.5	14.4	2.8	10.5
2014-1	11,673	83.9	86.5	86.4	32.5	33.0	18.5	16.0	6.0	14.0	3.0	9.9
2014-2	10,792	83.5	86.5	87.4	31.8	33.3	18.0	17.8	6.3	14.0	3.1	9.8
2015-1	11,804	83.4	85.5	87.8	29.9	33.2	16.9	18.5	5.7	14.1	3.1	8.8
2015-2	10,862	84.5	86.2	88.1	29.7	33.8	17.1	22.2	5.8	14.9	3.4	9.9
2016-1	10,934	83.6	85.0	87.5	27.6	33.8	17.9	24.1	5.9	14.5	3.6	9.5
2016-2	12,096	86.0	86.8	87.2	28.2	36.9	20.3	27.1	6.9	14.5	3.5	11.5

Fuente: Centros de Integración Juvenil, Sistema Institucional de Información Epidemiológica del Consumo de Drogas. **Tendencias del consumo de drogas alguna vez en la vida en Centros de Integración Juvenil. Primer semestre de 2005 – Segundo semestre de 2016 (Nivel Nacional y Entidades Federativas).** México, 2017.



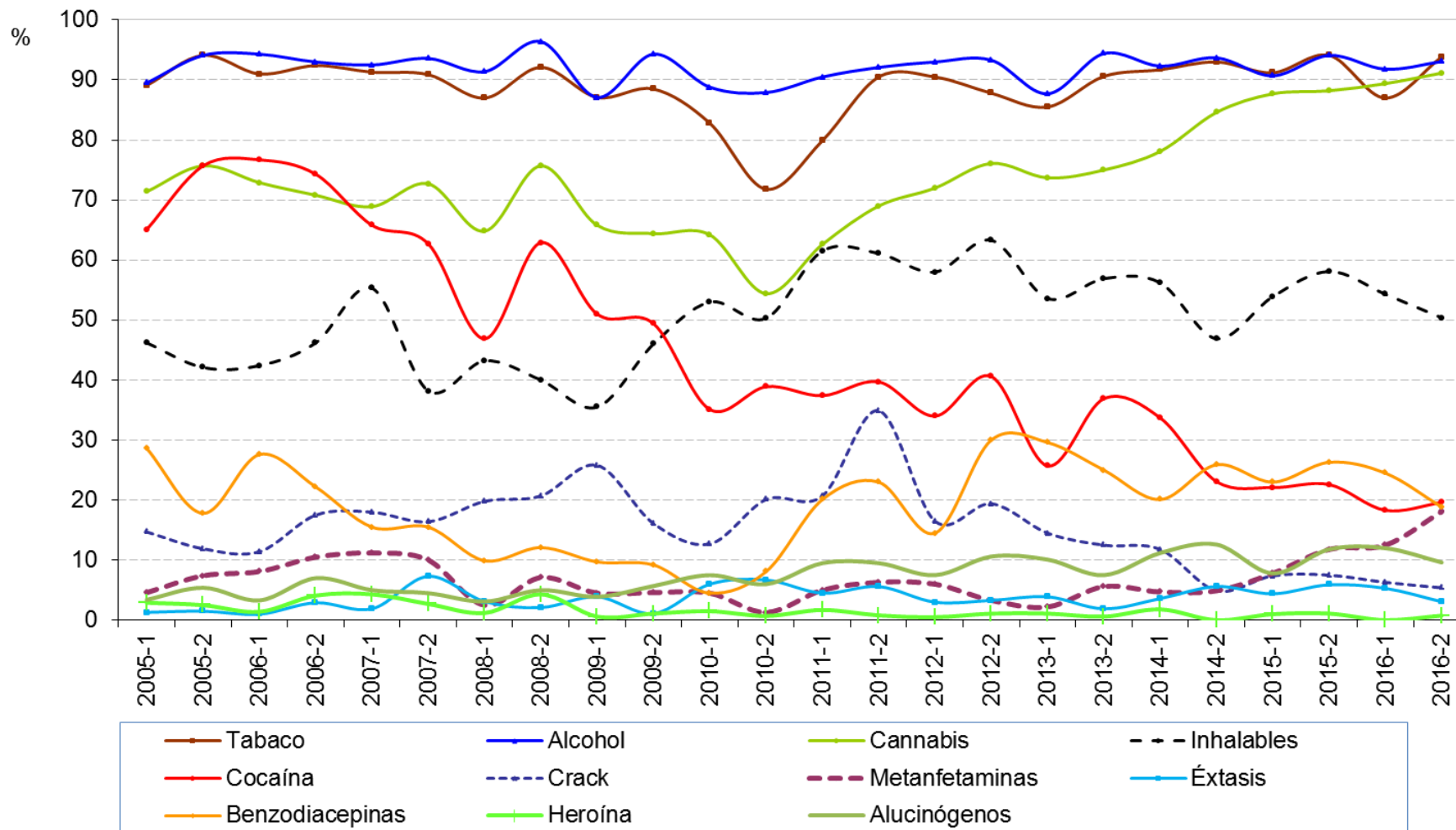
Cuadro 5.2. Tendencias del consumo de drogas alguna vez en la vida entre pacientes de primer ingreso a tratamiento en Centros de Integración Juvenil, del primer semestre de 2005 al segundo semestre de 2016, Estado de Coahuila (%).

Semestre	Total de casos	Sustancias										
		Tabaco	Alcohol	Cannabis	Inhalables	Cocaína	Crack	Metanfeta- minas	Éxtasis	Benzodiace- pinas	Heroína	Alucinó- genos
2005-1	316	89.6	87.3	69.0	50.0	58.2	12.0	3.8	0.9	26.6	2.2	2.8
2005-2	257	92.6	90.3	72.0	45.1	67.3	10.9	7.0	1.6	18.3	2.3	5.1
2006-1	281	90.4	91.5	70.5	46.3	70.1	13.9	6.4	0.7	24.6	1.4	2.5
2006-2	262	91.2	92.7	67.9	46.2	65.3	22.9	8.0	2.3	17.9	3.4	5.0
2007-1	292	92.1	93.8	67.1	49.7	61.3	34.2	7.9	1.0	15.4	3.1	4.8
2007-2	213	93.0	94.8	73.7	47.4	59.2	32.4	7.5	4.2	12.7	2.3	4.2
2008-1	340	90.9	89.4	63.8	50.0	44.1	32.9	2.6	2.1	7.9	0.9	2.1
2008-2	292	92.5	91.4	70.9	52.7	53.1	34.9	4.5	2.1	8.2	2.1	3.4
2009-1	377	88.6	88.3	63.9	50.9	37.9	31.0	2.9	2.1	9.5	0.3	1.9
2009-2	252	90.9	92.1	71.0	57.5	37.3	25.0	3.6	2.8	7.9	1.2	5.6
2010-1	290	84.8	87.9	63.8	59.3	27.9	20.0	3.4	3.1	4.5	1.4	5.2
2010-2	316	81.3	90.2	62.7	56.3	34.2	24.1	2.2	3.8	9.5	1.3	5.1
2011-1	362	85.6	90.9	68.5	57.2	35.9	23.5	2.8	4.1	13.3	1.1	8.6
2011-2	239	90.0	92.5	69.5	57.3	37.7	31.4	4.2	3.3	14.6	1.3	7.5
2012-1	356	87.6	89.0	66.6	61.5	29.8	21.1	3.9	2.2	9.0	0.3	5.1
2012-2	319	89.3	92.8	69.9	64.9	36.1	21.6	3.1	2.8	20.4	0.6	7.8
2013-1	380	81.1	84.7	59.2	65.0	18.7	10.0	1.3	2.1	16.3	0.5	5.8
2013-2	305	88.2	88.2	73.8	56.1	28.5	10.5	3.6	2.3	16.4	0.7	5.9
2014-1	375	86.4	87.7	76.3	61.3	22.1	9.9	2.9	3.5	13.1	1.1	8.3
2014-2	325	93.8	94.2	85.5	48.0	20.6	10.8	4.3	3.4	15.1	0.0	7.4
2015-1	431	85.6	85.8	88.9	42.5	14.4	5.3	4.4	2.3	12.3	0.5	4.9
2015-2	420	89.8	88.6	89.5	46.7	16.7	6.9	9.5	4.3	15.5	0.5	6.9
2016-1	437	84.7	85.6	89.5	41.2	13.7	5.3	9.6	3.2	15.1	0.0	7.6
2016-2	478	92.3	91.8	91.6	43.9	15.1	6.5	13.6	2.5	13.6	0.6	6.9

Fuente: Centros de Integración Juvenil, Sistema Institucional de Información Epidemiológica del Consumo de Drogas. **Tendencias del consumo de drogas alguna vez en la vida en Centros de Integración Juvenil. Primer semestre de 2005 – Segundo semestre de 2016 (Nivel Nacional y Entidades Federativas).** México, 2017.



Gráfica E. Tendencias del consumo de drogas alguna vez en la vida entre pacientes de primer ingreso a tratamiento en Centros de Integración Juvenil, del primer semestre de 2005 al segundo semestre de 2016, CIJ Torreón Oriente (%).



Fuente: Centros de Integración Juvenil, Dirección de Investigación y Enseñanza, Subdirección de Investigación, Sistema Institucional de Información Epidemiológica del Consumo de Drogas. México, 2017.



Cuadro 5.3. Tendencias del consumo de drogas alguna vez en la vida entre pacientes de primer ingreso a tratamiento en Centros de Integración Juvenil, del primer semestre de 2005 al segundo semestre de 2016, CIJ Torreón Oriente (%).

Semestre	Total de casos	Sustancias										
		Tabaco	Alcohol	Cannabis	Inhalables	Cocaína	Crack	Metanfeta- minas	Éxtasis	Benzodiace- pinas	Heroína	Alucinó- genos
2005-1	238	89.1	89.5	71.4	46.2	65.1	14.7	4.6	1.3	28.6	2.9	3.4
2005-2	202	94.1	94.1	75.7	42.1	75.7	11.9	7.4	1.5	17.8	2.5	5.4
2006-1	210	91.0	94.3	72.9	42.4	76.7	11.4	8.1	1.0	27.6	1.4	3.3
2006-2	171	92.4	93.0	70.8	46.2	74.3	17.5	10.5	2.9	22.2	4.1	7.0
2007-1	161	91.3	92.5	68.9	55.3	65.8	18.0	11.2	1.9	15.5	4.3	5.0
2007-2	110	90.9	93.6	72.7	38.2	62.7	16.4	10.0	7.3	15.5	2.7	4.5
2008-1	162	87.0	91.4	64.8	43.2	46.9	19.8	2.5	3.1	9.9	1.2	3.1
2008-2	140	92.1	96.4	75.7	40.0	62.9	20.7	7.1	2.1	12.1	4.3	5.0
2009-1	155	87.1	87.1	65.8	35.5	51.0	25.8	4.5	3.9	9.7	0.6	3.9
2009-2	87	88.5	94.3	64.4	46.0	49.4	16.1	4.6	1.1	9.2	1.1	5.7
2010-1	134	82.8	88.8	64.2	53.0	35.1	12.7	4.5	6.0	4.5	1.5	7.5
2010-2	149	71.8	87.9	54.4	50.3	38.9	20.1	1.3	6.7	8.1	0.7	6.0
2011-1	179	79.9	90.5	62.6	61.5	37.4	20.7	5.0	4.5	20.1	1.7	9.5
2011-2	126	90.5	92.1	69.0	61.1	39.7	34.9	6.3	5.6	23.0	0.8	9.5
2012-1	200	90.5	93.0	72.0	58.0	34.0	16.5	6.0	3.0	14.5	0.5	7.5
2012-2	180	87.8	93.3	76.1	63.3	40.6	19.4	3.3	3.3	30.0	1.1	10.6
2013-1	179	85.5	87.7	73.7	53.6	25.7	14.5	2.2	3.9	29.6	1.1	10.1
2013-2	160	90.6	94.4	75.0	56.9	36.9	12.5	5.6	1.9	25.0	0.6	7.5
2014-1	169	91.7	92.3	78.1	56.2	33.7	11.8	4.7	3.6	20.1	1.8	11.2
2014-2	143	93.0	93.7	84.6	46.9	23.1	4.9	4.9	5.6	25.9	0.0	12.6
2015-1	204	91.2	90.7	87.7	53.9	22.1	7.4	7.8	4.4	23.0	1.0	7.8
2015-2	186	94.1	94.1	88.2	58.1	22.6	7.5	11.8	5.9	26.3	1.1	11.8
2016-1	208	87.0	91.8	89.4	54.3	18.3	6.3	12.5	5.3	24.5	0.0	12.0
2016-2	260	93.8	93.1	91.2	50.4	19.6	5.4	18.1	3.1	18.8	0.8	9.6

Fuente: Centros de Integración Juvenil, Dirección de Investigación y Enseñanza, Subdirección de Investigación, Sistema Institucional de Información Epidemiológica del Consumo de Drogas. México, 2017.



Cuadro 5.4. Características y patrón de consumo de pacientes de primer ingreso a tratamiento en Centros de Integración Juvenil entre julio y diciembre de 2016.

0		CIJ Torreón Oriente (N=260)	Coahuila (N=478)	Nacional (N=12,096)
Sexo	Hombres	80.8%	79.9%	82.5%
	Mujeres	19.2%	20.1%	17.5%
	Razón H:M	4.2 hombres por cada mujer	4.0 hombres por cada mujer	4.7 hombres por cada mujer
Edad de ingreso	15 a 19 años	55.0%	49.6%	39.2%
	20 a 24 años	5.8%	6.1%	14.2%
	25 a 29 años	3.1%	3.8%	10.1%
	Promedio	18.5 años	18.0 años	22.9 años
Edad de inicio del uso de drogas ilícitas	10 a 14 años	62.3%	61.9%	43.1%
	15 a 19 años	33.5%	33.3%	43.0%
	20 a 24 años	1.5%	1.9%	6.9%
	Promedio	14.6 años	14.6 años	16.0 años
Principales drogas ilícitas de inicio	1. Cannabis (66.5%)	1. Cannabis (72.4%)	1. Cannabis (74.0%)	
	2. Inhalables (25.8%)	2. Inhalables (20.5%)	2. Inhalables (9.6%)	
	3. Cocaína (3.1%)	3. Cocaína (2.9%)	3. Cocaína (7.3%)	
Principales drogas de mayor impacto en el último año	1. Cannabis (48.3%)	1. Cannabis (58.7%)	1. Cannabis (41.4%)	
	2. Inhalables (19.7%)	2. Inhalables (16.1%)	2. Metanfetaminas (16.1%)	
	3. Tabaco (8.9%)	3. Tabaco (6.5%)	3. Alcohol (11.5%)	
	4. Alcohol (6.9%)	4. Metanfetaminas (6.3%)	4. Inhalables (7.8%)	
	5. Metanfetaminas (6.6%)	5. Alcohol (6.1%)	5. Crack (6.5%)	
Principales drogas consumidas en el último mes	1. Tabaco (68.1%)	1. Tabaco (66.3%)	1. Tabaco (64.0%)	
	2. Cannabis (62.3%)	2. Cannabis (64.2%)	2. Alcohol (54.4%)	
	3. Alcohol (58.5%)	3. Alcohol (56.5%)	3. Cannabis (52.8%)	
	4. Inhalables (22.7%)	4. Inhalables (20.7%)	4. Metanfetaminas (14.5%)	
	5. Metanfetaminas (8.1%)	5. Metanfetaminas (5.9%)	5. Inhalables (10.9%)	

Fuentes: Centros de Integración Juvenil, Dirección de Investigación y Enseñanza, Subdirección de Investigación. **Estadística del consumo de drogas en pacientes de primer ingreso a tratamiento. Segundo semestre del 2016.** México, 2017.

Centros de Integración Juvenil, Dirección de Investigación y Enseñanza, Subdirección de Investigación, **Sistema Institucional de Información Epidemiológica del Consumo de Drogas.** México, 2017.