



Datos del Sistema de Información Epidemiológica del Consumo de Drogas de Centros de Integración Juvenil (CIJ)
Cuadro 5.1. Tendencias del consumo de drogas alguna vez en la vida entre pacientes de primer ingreso a tratamiento en Centros de Integración Juvenil, del primer semestre de 2005 al segundo semestre de 2016, nivel nacional (%).

Semestre	Total de casos	Sustancias										
		Tabaco	Alcohol	Cannabis	Inhalables	Cocaína	Crack	Metanfeta- minas	Éxtasis	Benzodiace- pinas	Heroína	Alucinó- genos
2005-1	10,075	86.3	87.5	71.7	34.7	57.2	34.6	15.9	3.3	19.7	5.1	7.4
2005-2	9,346	87.8	89.8	72.9	35.9	57.5	37.4	17.2	4.0	19.1	4.6	8.2
2006-1	10,037	87.1	89.3	72.5	36.2	56.6	37.1	15.5	4.3	19.2	4.0	8.6
2006-2	8,876	88.0	90.1	70.9	35.8	55.9	39.5	15.3	4.1	17.9	4.3	8.4
2007-1	10,423	87.0	90.2	70.7	36.9	55.3	38.6	15.6	4.3	17.0	4.2	8.6
2007-2	9,204	87.4	90.9	72.1	38.8	55.3	37.8	12.5	4.0	17.2	5.1	9.1
2008-1	10,666	86.6	90.0	70.3	40.6	51.0	35.7	11.5	4.7	15.9	5.1	8.9
2008-2	9,773	86.5	90.6	73.0	44.4	49.4	32.9	12.5	4.5	16.1	5.0	9.1
2009-1	10,964	85.3	89.5	73.3	45.0	44.6	28.4	11.7	4.9	15.1	4.3	8.9
2009-2	9,827	85.7	89.7	75.6	44.7	44.9	27.4	13.0	5.0	15.5	5.2	9.8
2010-1	11,758	81.2	86.8	72.4	44.2	35.9	23.8	10.5	4.9	13.0	4.0	8.8
2010-2	11,671	83.8	88.4	75.2	43.8	39.6	24.8	11.1	5.8	13.2	4.4	9.9
2011-1	12,367	85.0	88.8	76.6	45.1	36.8	22.5	11.3	6.1	15.8	3.2	9.6
2011-2	11,958	85.6	89.4	78.5	43.1	37.4	24.8	11.5	6.1	14.6	3.5	10.0
2012-1	12,787	85.6	89.3	79.5	43.0	37.1	23.3	12.5	6.6	15.2	3.8	10.1
2012-2	11,941	84.2	88.8	81.4	38.1	37.1	21.7	14.3	6.3	15.2	3.7	9.9
2013-1	13,291	83.5	87.4	83.2	36.1	34.7	19.6	14.8	6.3	14.8	3.7	9.3
2013-2	11,692	84.2	87.1	85.4	33.4	34.6	19.2	15.4	6.5	14.4	2.8	10.5
2014-1	11,673	83.9	86.5	86.4	32.5	33.0	18.5	16.0	6.0	14.0	3.0	9.9
2014-2	10,792	83.5	86.5	87.4	31.8	33.3	18.0	17.8	6.3	14.0	3.1	9.8
2015-1	11,804	83.4	85.5	87.8	29.9	33.2	16.9	18.5	5.7	14.1	3.1	8.8
2015-2	10,862	84.5	86.2	88.1	29.7	33.8	17.1	22.2	5.8	14.9	3.4	9.9
2016-1	10,934	83.6	85.0	87.5	27.6	33.8	17.9	24.1	5.9	14.5	3.6	9.5
2016-2	12,096	86.0	86.8	87.2	28.2	36.9	20.3	27.1	6.9	14.5	3.5	11.5

Fuente: Centros de Integración Juvenil, Sistema Institucional de Información Epidemiológica del Consumo de Drogas. **Tendencias del consumo de drogas alguna vez en la vida en Centros de Integración Juvenil. Primer semestre de 2005 – Segundo semestre de 2016 (Nivel Nacional y Entidades Federativas).** México, 2017.



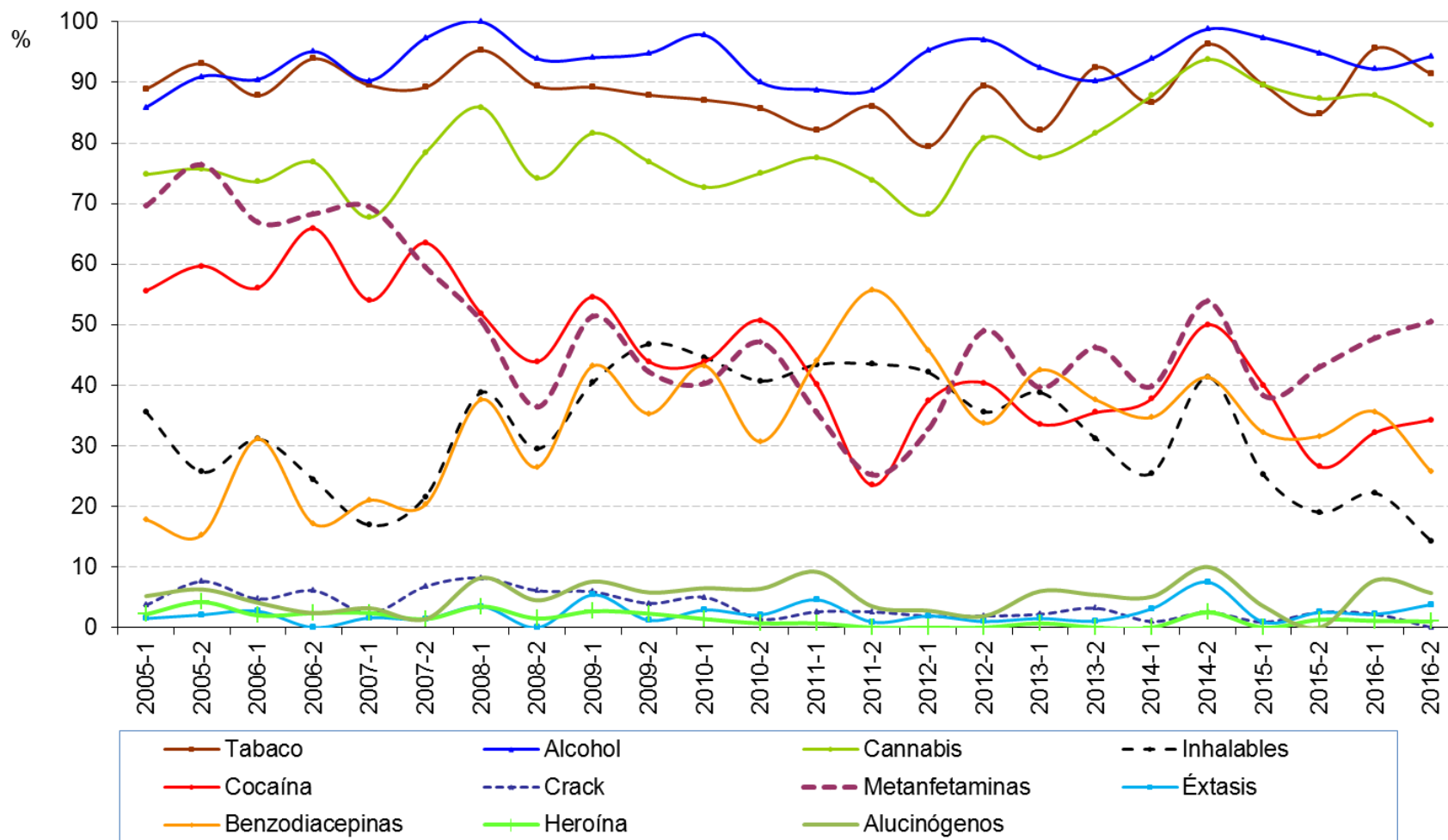
Cuadro 5.2. Tendencias del consumo de drogas alguna vez en la vida entre pacientes de primer ingreso a tratamiento en Centros de Integración Juvenil, del primer semestre de 2005 al segundo semestre de 2016, Estado de Durango (%).

Semestre	Total de casos	Sustancias										
		Tabaco	Alcohol	Cannabis	Inhalables	Cocaína	Crack	Metanfeta- minas	Éxtasis	Benzodiace- pinas	Heroína	Alucinó- genos
2005-1	135	88.9	85.9	74.8	35.6	55.6	3.7	69.6	0.7	17.8	2.2	5.2
2005-2	144	93.1	91.0	75.7	25.7	59.7	7.6	76.4	2.1	15.3	4.2	6.3
2006-1	148	87.8	90.5	73.6	31.1	56.1	4.7	66.9	2.7	31.1	2.0	4.1
2006-2	82	93.9	95.1	76.8	24.4	65.9	6.1	68.3	0.0	17.1	2.4	2.4
2007-1	218	89.4	92.7	64.2	24.3	60.6	5.0	41.3	0.5	21.1	2.3	3.2
2007-2	171	91.2	95.3	69.6	29.2	69.6	7.0	28.1	1.8	15.8	2.9	1.8
2008-1	168	95.2	99.4	78.6	41.1	61.3	8.3	29.8	1.8	33.3	3.6	4.8
2008-2	208	90.9	95.7	73.6	37.0	46.2	6.7	26.9	1.4	24.0	1.4	5.3
2009-1	264	89.8	93.6	77.3	42.4	54.5	7.2	39.4	3.4	37.9	2.7	6.4
2009-2	251	89.6	95.6	76.9	42.6	44.2	6.8	31.9	1.2	32.3	2.4	5.2
2010-1	199	87.9	98.0	72.9	43.7	41.7	5.0	29.1	2.5	34.2	1.0	5.0
2010-2	218	88.1	91.3	75.2	40.8	47.7	2.8	32.6	1.8	26.6	0.5	4.1
2011-1	255	84.3	89.8	76.9	43.9	41.2	5.9	23.5	2.7	35.3	0.4	6.7
2011-2	231	89.6	91.3	76.2	36.8	30.3	10.8	13.9	0.4	38.5	0.0	3.9
2012-1	212	88.2	93.9	71.2	44.8	40.6	8.5	19.3	1.9	34.9	0.5	3.3
2012-2	179	91.6	96.6	83.8	44.1	41.3	9.5	31.8	1.1	28.5	0.6	1.1
2013-1	260	81.2	91.5	70.0	44.6	29.6	5.8	23.1	0.8	32.3	0.4	4.2
2013-2	156	91.0	89.7	76.9	41.0	36.5	8.3	34.6	1.3	35.3	0.0	5.1
2014-1	172	89.5	91.9	81.4	35.5	30.8	2.9	25.0	1.7	37.2	0.0	4.7
2014-2	150	93.3	98.7	88.0	40.0	41.3	2.7	32.7	5.3	38.0	2.0	11.3
2015-1	192	88.5	95.8	89.6	33.9	33.9	2.1	27.6	0.5	30.2	0.5	4.2
2015-2	153	88.9	92.8	83.7	30.1	24.8	3.3	28.1	2.0	31.4	0.7	1.3
2016-1	170	87.6	91.8	84.1	24.7	28.8	2.9	34.7	4.7	31.8	0.6	7.6
2016-2	172	92.4	94.2	82.0	21.5	34.9	4.7	42.4	4.7	30.2	0.6	9.3

Fuente: Centros de Integración Juvenil, Sistema Institucional de Información Epidemiológica del Consumo de Drogas. **Tendencias del consumo de drogas alguna vez en la vida en Centros de Integración Juvenil. Primer semestre de 2005 – Segundo semestre de 2016 (Nivel Nacional y Entidades Federativas).** México, 2017.



Gráfica E. Tendencias del consumo de drogas alguna vez en la vida entre pacientes de primer ingreso a tratamiento en Centros de Integración Juvenil, del primer semestre de 2005 al segundo semestre de 2016, CIJ Durango (%).



Fuente: Centros de Integración Juvenil, Dirección de Investigación y Enseñanza, Subdirección de Investigación, Sistema Institucional de Información Epidemiológica del Consumo de Drogas. México, 2017.



Cuadro 5.3. Tendencias del consumo de drogas alguna vez en la vida entre pacientes de primer ingreso a tratamiento en Centros de Integración Juvenil, del primer semestre de 2005 al segundo semestre de 2016, CIJ Durango (%).

Semestre	Total de casos	Sustancias										
		Tabaco	Alcohol	Cannabis	Inhalables	Cocaína	Crack	Metanfeta- minas	Éxtasis	Benzodiace- pinas	Heroína	Alucinó- genos
2005-1	135	88.9	85.9	74.8	35.6	55.6	3.7	69.6	1.5	17.8	2.2	5.2
2005-2	144	93.1	91.0	75.7	25.7	59.7	7.6	76.4	2.1	15.3	4.2	6.3
2006-1	148	87.8	90.5	73.6	31.1	56.1	4.7	66.9	2.7	31.1	2.0	4.1
2006-2	82	93.9	95.1	76.8	24.4	65.9	6.1	68.3	0.0	17.1	2.4	2.4
2007-1	124	89.5	90.3	67.7	16.9	54.0	2.4	69.4	1.6	21.0	2.4	3.2
2007-2	74	89.2	97.3	78.4	21.6	63.5	6.8	59.5	1.4	20.3	1.4	1.4
2008-1	85	95.3	100.0	85.9	38.8	51.8	8.2	50.6	3.5	37.6	3.5	8.2
2008-2	132	89.4	93.9	74.2	29.5	43.9	6.1	36.4	0.0	26.5	1.5	4.5
2009-1	185	89.2	94.1	81.6	40.5	54.6	5.9	51.4	5.4	43.2	2.7	7.6
2009-2	173	87.9	94.8	76.9	46.8	43.9	4.0	42.2	1.2	35.3	2.3	5.8
2010-1	139	87.1	97.8	72.7	44.6	43.9	5.0	40.3	2.9	43.2	1.4	6.5
2010-2	140	85.7	90.0	75.0	40.7	50.7	1.4	47.1	2.1	30.7	0.7	6.4
2011-1	152	82.2	88.8	77.6	43.4	40.1	2.6	35.5	4.6	44.1	0.7	9.2
2011-2	115	86.1	88.7	73.9	43.5	23.5	2.6	25.2	0.9	55.7	0.0	3.5
2012-1	107	79.4	95.3	68.2	42.1	37.4	1.9	32.7	1.9	45.8	0.0	2.8
2012-2	104	89.4	97.1	80.8	35.6	40.4	1.9	49.0	1.0	33.7	0.0	1.9
2013-1	134	82.1	92.5	77.6	38.8	33.6	2.2	39.6	1.5	42.5	0.7	6.0
2013-2	93	92.5	90.3	81.7	31.2	35.5	3.2	46.2	1.1	37.6	0.0	5.4
2014-1	98	86.7	93.9	87.8	25.5	37.8	1.0	39.8	3.1	34.7	0.0	5.1
2014-2	80	96.3	98.8	93.8	41.3	50.0	2.5	53.8	7.5	41.3	2.5	10.0
2015-1	115	89.6	97.4	89.6	25.2	40.0	0.9	38.3	0.9	32.2	0.0	3.5
2015-2	79	84.8	94.9	87.3	19.0	26.6	2.5	43.0	2.5	31.6	1.3	0.0
2016-1	90	95.6	92.2	87.8	22.2	32.2	2.2	47.8	2.2	35.6	1.1	7.8
2016-2	105	91.4	94.3	82.9	14.3	34.3	0.0	50.5	3.8	25.7	1.0	5.7

Fuente: Centros de Integración Juvenil, Dirección de Investigación y Enseñanza, Subdirección de Investigación, **Sistema Institucional de Información Epidemiológica del Consumo de Drogas**. México, 2017.



Cuadro 5.4. Características y patrón de consumo de pacientes de primer ingreso a tratamiento en Centros de Integración Juvenil entre julio y diciembre de 2016.

		CIJ Durango (N=105)	Estado de Durango (N=172)	Nacional (N=12,096)
Sexo	Hombres	75.2%	77.3%	82.5%
	Mujeres	24.8%	22.7%	17.5%
	Razón H:M	3 hombres por cada mujer	3.4 hombres por cada mujer	4.7 hombres por cada mujer
Edad de ingreso	15 a 19 años	36.2%	37.8%	39.2%
	20 a 24 años	12.4%	13.4%	14.2%
	25 a 29 años	3.8%	7.0%	10.1%
	Promedio	20.7 años	20.2 años	22.9 años
Edad de inicio del uso de drogas ilícitas	10 a 14 años	51.4%	48.3%	43.1%
	15 a 19 años	39.0%	42.4%	43.0%
	20 a 24 años	5.7%	7.0%	6.9%
	Promedio	15.2 años	15.2 años	16.0 años
Principales drogas ilícitas de inicio	1. Cannabis (71.4%)	1. Cannabis (68.6%)	1. Cannabis (74.0%)	
	2. Metanfetaminas (9.5%)	2. Benzodiacepinas (8.7%)	2. Inhalables (9.6%)	
	3. Cocaína (7.6%)	3. Inhalables (7.6%)	3. Cocaína (7.3%)	
	4. Benzodiacepinas (7.6%)			
Principales drogas de mayor impacto en el último año	1. Metanfetaminas (37.5%)	1. Cannabis (35.7%)	1. Cannabis (41.4%)	
	2. Cannabis (34.6%)	2. Metanfetaminas (29.8%)	2. Metanfetaminas (16.1%)	
	3. Alcohol (12.5%)	3. Alcohol (14.0%)	3. Alcohol (11.5%)	
	4. Cocaína (3.8%)	4. Inhalables (7.6%)	4. Inhalables (7.8%)	
	5. Tabaco (3.8%)			
	6. Benzodiacepinas (2.9%)	5. Benzodiacepinas (4.1%)	5. Crack (6.5%)	
Principales drogas consumidas en el último mes	1. Tabaco (76.2%)	1. Tabaco (70.3%)	1. Tabaco (64.0%)	
	2. Alcohol (61.0%)	2. Alcohol (58.1%)	2. Alcohol (54.4%)	
	3. Cannabis (47.6%)	3. Cannabis (46.5%)	3. Cannabis (52.8%)	
	4. Metanfetaminas (45.7%)	4. Metanfetaminas (33.1%)	4. Metanfetaminas (14.5%)	
	5. Benzodiacepinas (14.3%)	5. Benzodiacepinas (13.4%)	5. Inhalables (10.9%)	

Fuente: Centros de Integración Juvenil, Dirección de Investigación y Enseñanza, Subdirección de Investigación. **Estadística del consumo de drogas en pacientes de primer ingreso a tratamiento. Segundo semestre del 2016.** México, 2017.

Centros de Integración Juvenil, Dirección de Investigación y Enseñanza, Subdirección de Investigación, **Sistema Institucional de Información Epidemiológica del Consumo de Drogas.** México, 2017.