



**Datos del Sistema de Información Epidemiológica del Consumo de Drogas de Centros de Integración Juvenil (CIJ)**  
**Cuadro 5.1. Tendencias del consumo de drogas alguna vez en la vida entre pacientes de primer ingreso a tratamiento en Centros de Integración Juvenil, del primer semestre de 2005 al segundo semestre de 2016, nivel nacional (%).**

Semestre	Total de casos	Sustancias										
		Tabaco	Alcohol	Cannabis	Inhalables	Cocaína	Crack	Metanfeta-minas	Éxtasis	Benzodiace-pinas	Heroína	Alucinó-ge-nos
2005-1	10,075	86.3	87.5	71.7	34.7	57.2	34.6	15.9	3.3	19.7	5.1	7.4
2005-2	9,346	87.8	89.8	72.9	35.9	57.5	37.4	17.2	4.0	19.1	4.6	8.2
2006-1	10,037	87.1	89.3	72.5	36.2	56.6	37.1	15.5	4.3	19.2	4.0	8.6
2006-2	8,876	88.0	90.1	70.9	35.8	55.9	39.5	15.3	4.1	17.9	4.3	8.4
2007-1	10,423	87.0	90.2	70.7	36.9	55.3	38.6	15.6	4.3	17.0	4.2	8.6
2007-2	9,204	87.4	90.9	72.1	38.8	55.3	37.8	12.5	4.0	17.2	5.1	9.1
2008-1	10,666	86.6	90.0	70.3	40.6	51.0	35.7	11.5	4.7	15.9	5.1	8.9
2008-2	9,773	86.5	90.6	73.0	44.4	49.4	32.9	12.5	4.5	16.1	5.0	9.1
2009-1	10,964	85.3	89.5	73.3	45.0	44.6	28.4	11.7	4.9	15.1	4.3	8.9
2009-2	9,827	85.7	89.7	75.6	44.7	44.9	27.4	13.0	5.0	15.5	5.2	9.8
2010-1	11,758	81.2	86.8	72.4	44.2	35.9	23.8	10.5	4.9	13.0	4.0	8.8
2010-2	11,671	83.8	88.4	75.2	43.8	39.6	24.8	11.1	5.8	13.2	4.4	9.9
2011-1	12,367	85.0	88.8	76.6	45.1	36.8	22.5	11.3	6.1	15.8	3.2	9.6
2011-2	11,958	85.6	89.4	78.5	43.1	37.4	24.8	11.5	6.1	14.6	3.5	10.0
2012-1	12,787	85.6	89.3	79.5	43.0	37.1	23.3	12.5	6.6	15.2	3.8	10.1
2012-2	11,941	84.2	88.8	81.4	38.1	37.1	21.7	14.3	6.3	15.2	3.7	9.9
2013-1	13,291	83.5	87.4	83.2	36.1	34.7	19.6	14.8	6.3	14.8	3.7	9.3
2013-2	11,692	84.2	87.1	85.4	33.4	34.6	19.2	15.4	6.5	14.4	2.8	10.5
2014-1	11,673	83.9	86.5	86.4	32.5	33.0	18.5	16.0	6.0	14.0	3.0	9.9
2014-2	10,792	83.5	86.5	87.4	31.8	33.3	18.0	17.8	6.3	14.0	3.1	9.8
2015-1	11,804	83.4	85.5	87.8	29.9	33.2	16.9	18.5	5.7	14.1	3.1	8.8
2015-2	10,862	84.5	86.2	88.1	29.7	33.8	17.1	22.2	5.8	14.9	3.4	9.9
2016-1	10,934	83.6	85.0	87.5	27.6	33.8	17.9	24.1	5.9	14.5	3.6	9.5
2016-2	12,096	86.0	86.8	87.2	28.2	36.9	20.3	27.1	6.9	14.5	3.5	11.5

Fuente: Centros de Integración Juvenil, Sistema Institucional de Información Epidemiológica del Consumo de Drogas. **Tendencias del consumo de drogas alguna vez en la vida en Centros de Integración Juvenil. Primer semestre de 2005 – Segundo semestre de 2016 (Nivel Nacional y Entidades Federativas).** México, 2017.



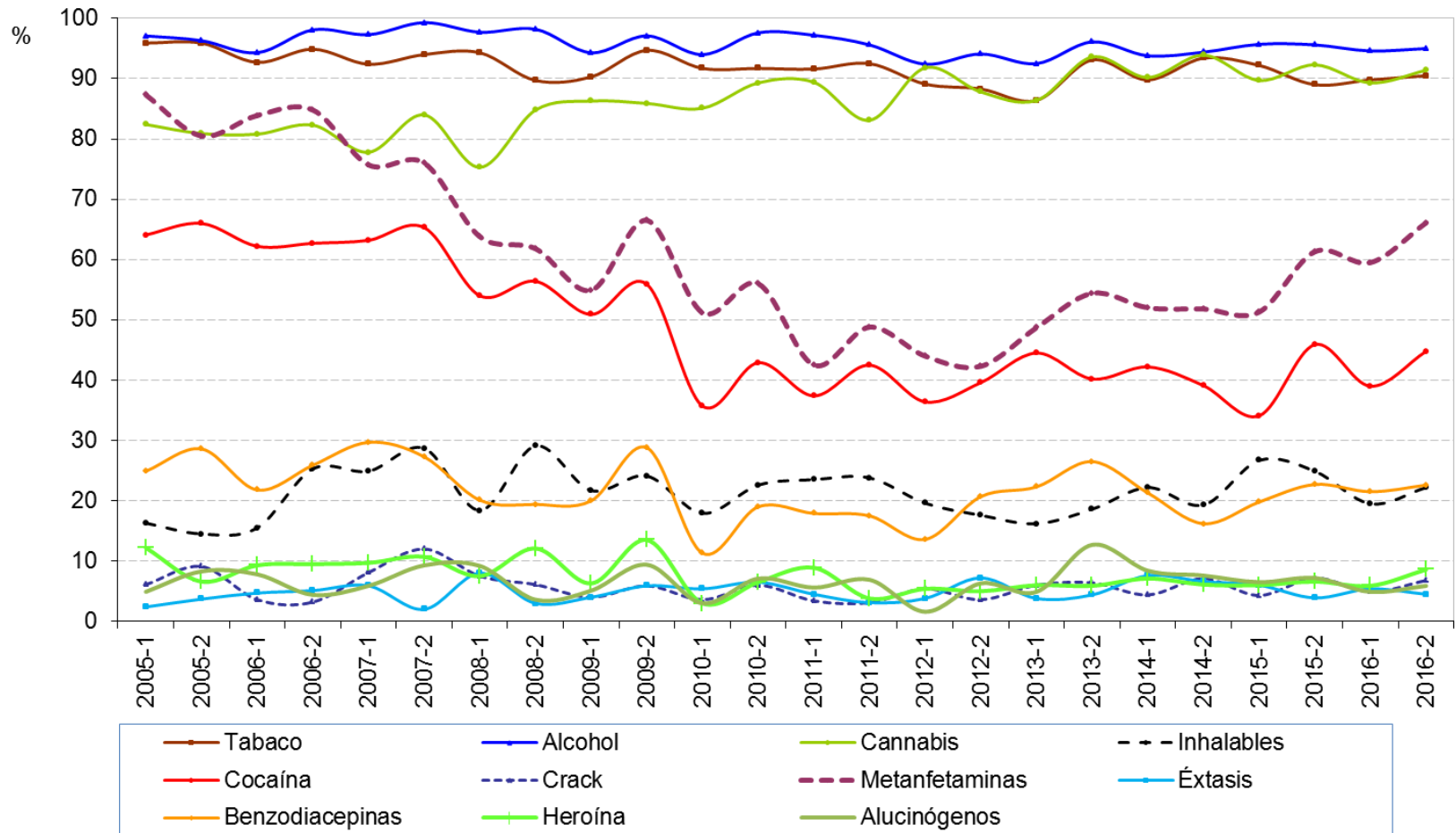
**Cuadro 5.2. Tendencias del consumo de drogas alguna vez en la vida entre pacientes de primer ingreso a tratamiento en Centros de Integración Juvenil, del primer semestre de 2005 al segundo semestre de 2016, Estado de Baja California (%).**

Semestre	Total de casos	Sustancias										
		Tabaco	Alcohol	Cannabis	Inhalables	Cocaína	Crack	Metanfeta- minas	Éxtasis	Benzodiace- pinas	Heroína	Alucinó- genos
2005-1	557	93.4	95.2	81.1	13.8	64.6	9.5	86.2	5.0	26.9	12.6	7.7
2005-2	580	93.6	96.0	80.7	17.6	65.7	12.4	82.4	5.2	29.8	9.0	9.0
2006-1	483	92.5	94.2	78.3	17.0	61.1	7.7	78.3	5.2	25.9	12.0	9.3
2006-2	459	90.4	97.6	77.8	19.6	59.7	5.9	79.1	3.9	23.5	12.2	6.1
2007-1	551	92.2	95.5	78.2	19.1	60.8	7.1	73.3	5.8	27.4	12.3	8.9
2007-2	440	93.4	96.6	83.0	23.0	59.3	10.9	69.1	5.0	26.1	15.9	8.4
2008-1	534	91.0	93.1	81.8	22.5	53.0	10.9	59.9	7.1	24.0	11.8	11.4
2008-2	521	90.4	95.4	86.2	23.2	57.8	8.4	59.1	7.3	24.4	10.9	9.6
2009-1	534	91.6	92.9	86.3	22.8	54.1	6.9	59.7	6.2	23.8	10.1	10.1
2009-2	603	93.7	94.4	89.2	24.2	63.3	12.1	65.0	6.5	31.5	25.4	12.4
2010-1	577	91.0	93.6	87.2	22.0	45.2	6.1	55.5	7.5	24.6	17.7	9.4
2010-2	556	91.7	95.1	91.7	22.5	46.6	7.0	51.1	8.5	24.6	18.3	12.1
2011-1	593	93.1	95.8	90.7	22.3	43.2	4.9	47.7	6.2	29.0	19.1	10.8
2011-2	518	92.5	92.5	87.6	21.0	43.2	6.4	50.0	6.2	25.9	15.8	11.2
2012-1	608	91.3	93.6	89.8	21.4	39.8	6.7	47.2	8.1	25.5	13.7	7.6
2012-2	704	87.5	91.9	88.6	17.9	44.2	6.7	49.7	9.4	24.7	11.8	8.7
2013-1	832	89.4	91.6	89.3	16.0	42.2	6.1	49.9	7.2	26.7	15.3	7.8
2013-2	685	91.1	92.7	89.9	17.2	39.9	6.0	51.5	6.3	26.7	12.0	10.5
2014-1	675	87.3	89.8	90.5	18.2	40.9	5.2	49.8	6.4	21.3	10.7	7.9
2014-2	635	89.3	92.3	93.5	18.6	43.8	6.6	54.2	6.5	26.5	13.1	8.2
2015-1	701	89.3	92.2	90.0	20.4	41.1	6.8	53.6	8.1	25.2	11.4	8.7
2015-2	663	89.1	91.9	91.0	18.1	45.9	8.1	59.4	6.2	28.5	14.2	11.3
2016-1	683	88.3	91.8	88.3	16.0	43.8	7.0	58.3	5.7	27.1	18.9	9.2
2016-2	741	91.9	93.9	91.6	17.3	51.0	10.0	64.0	6.6	27.8	17.8	12.1

**Fuente:** Centros de Integración Juvenil, Sistema Institucional de Información Epidemiológica del Consumo de Drogas. **Tendencias del consumo de drogas alguna vez en la vida en Centros de Integración Juvenil. Primer semestre de 2005 – Segundo semestre de 2016 (Nivel Nacional y Entidades Federativas).** México, 2017.



Gráfica E. Tendencias del consumo de drogas alguna vez en la vida entre pacientes de primer ingreso a tratamiento en Centros de Integración Juvenil, del primer semestre de 2005 al segundo semestre de 2016, CIJ Tijuana Guaycura (%).



Fuente:

Centros de Integración Juvenil, Dirección de Investigación y Enseñanza, Subdirección de Investigación, Sistema Institucional de Información Epidemiológica del Consumo de Drogas. México, 2017.



**Cuadro 5.3. Tendencias del consumo de drogas alguna vez en la vida entre pacientes de primer ingreso a tratamiento en Centros de Integración Juvenil, del primer semestre de 2005 al segundo semestre de 2016, CIJ Tijuana Guaycura (%).**

Semestre	Total de casos	Sustancias										
		Tabaco	Alcohol	Cannabis	Inhalables	Cocaína	Crack	Metanfeta- minas	Éxtasis	Benzodiace- pinas	Heroína	Alucinó- genos
2005-1	245	95.9	97.1	82.4	16.3	64.1	6.1	87.3	2.4	24.9	12.2	4.9
2005-2	241	95.9	96.3	80.9	14.5	66.0	9.1	80.5	3.7	28.6	6.6	8.3
2006-1	193	92.7	94.3	80.8	15.5	62.2	3.6	83.9	4.7	21.8	9.3	7.8
2006-2	158	94.9	98.1	82.3	25.3	62.7	3.2	84.8	5.1	25.9	9.5	4.4
2007-1	185	92.4	97.3	77.8	24.9	63.2	8.1	75.7	5.9	29.7	9.7	5.9
2007-2	150	94.0	99.3	84.0	28.7	65.3	12.0	76.0	2.0	27.3	10.7	9.3
2008-1	174	94.3	97.7	75.3	18.4	54.0	7.5	63.8	8.0	20.1	7.5	9.2
2008-2	165	89.7	98.2	84.8	29.1	56.4	6.1	61.8	3.0	19.4	12.1	3.6
2009-1	175	90.3	94.3	86.3	21.7	50.9	4.0	54.9	4.0	20.0	6.3	5.1
2009-2	170	94.7	97.1	85.9	24.1	55.9	5.9	66.5	5.9	28.8	13.5	9.4
2010-1	168	91.7	94.0	85.1	17.9	35.7	3.6	51.2	5.4	11.3	3.0	3.0
2010-2	168	91.7	97.6	89.3	22.6	42.9	6.0	56.0	6.5	19.0	6.5	7.1
2011-1	179	91.6	97.2	89.4	23.5	37.4	3.4	42.5	4.5	17.9	8.9	5.6
2011-2	160	92.5	95.6	83.1	23.8	42.5	3.1	48.8	3.1	17.5	3.8	6.9
2012-1	184	89.1	92.4	91.8	19.6	36.4	5.4	44.0	3.8	13.6	5.4	1.6
2012-2	222	88.3	94.1	87.8	17.6	39.6	3.6	42.3	7.2	20.7	5.0	6.3
2013-1	265	86.4	92.5	86.4	16.2	44.5	6.0	48.7	3.8	22.3	6.0	4.9
2013-2	204	93.1	96.1	93.6	18.6	40.2	6.4	54.4	4.4	26.5	5.9	12.7
2014-1	225	89.8	93.8	90.2	22.2	42.2	4.4	52.0	7.6	21.3	7.1	8.4
2014-2	197	93.4	94.4	93.9	19.3	39.1	7.1	51.8	6.6	16.2	6.1	7.6
2015-1	232	92.2	95.7	89.7	26.7	34.1	4.3	51.3	6.0	19.8	6.0	6.5
2015-2	181	89.0	95.6	92.3	24.9	45.9	7.2	61.3	3.9	22.7	6.6	7.2
2016-1	205	89.8	94.6	89.3	19.5	39.0	4.9	59.5	5.4	21.5	5.9	4.9
2016-2	221	90.5	95.0	91.4	22.2	44.8	6.8	66.1	4.5	22.6	8.6	5.9

Fuente: Centros de Integración Juvenil, Dirección de Investigación y Enseñanza, Subdirección de Investigación, Sistema Institucional de Información Epidemiológica del Consumo de Drogas. México, 2017.



Cuadro 5.4. Características y patrón de consumo de pacientes de primer ingreso a tratamiento en Centros de Integración Juvenil entre julio y diciembre de 2016.

		CIJ Tijuana Guaycura (N=221)	Municipio de Tijuana (N=557)	Estado de Baja California (N=741)	Nacional (N=12,096)
<b>Sexo</b>	Hombres	77.8%	81.1%	80.6%	82.5%
	Mujeres	22.2%	18.9%	19.4%	17.5%
	Razón H:M	3.5 hombres por cada mujer	4.3 hombres por cada mujer	4.1 hombres por cada mujer	4.7 hombres por cada mujer
<b>Edad de ingreso</b>	15 a 19 años	33.0%	26.2%	31.2%	39.2%
	20 a 24 años	10.9%	11.8%	10.7%	14.2%
	25 a 29 años	14.9%	12.9%	12.6%	10.1%
	Promedio	25.2 años	29.1 años	28 años	22.9 años
<b>Edad de inicio del uso de drogas ilícitas</b>	10 a 14 años	38.5%	38.2%	36.5%	43.1%
	15 a 19 años	43.9%	44.7%	46.6%	43.0%
	20 a 24 años	9.5%	8.6%	8.6%	6.9%
	Promedio	16 años	15.8 años	16 años	16.0 años
<b>Principales drogas ilícitas de inicio</b>	1. Cannabis (72.4%)	1. Cannabis (75.6%)	1. Cannabis (76.7%)	1. Cannabis (74.0%)	
	2. Metanfetaminas (10.9%)	2. Cocaína (8.1%)	2. Cocaína (8.2%)	2. Inhalables (9.6%)	
	3. Cocaína (10.0%)	3. Metanfetaminas (7.9%)	3. Metanfetaminas (8.0%)	3. Cocaína (7.3%)	
<b>Principales drogas de mayor impacto en el último año</b>	1. Metanfetaminas (44.7%)	1. Metanfetaminas (42.7%)	1. Metanfetaminas (39.6%)	1. Cannabis (41.4%)	
	2. Cannabis (29.5%)	2. Cannabis (24.5%)	2. Cannabis (28.7%)	2. Metanfetaminas (16.1%)	
	3. Alcohol (8.3%)	3. Heroína (14.2%)	3. Heroína (11.5%)	3. Alcohol (11.5%)	
	4. Ninguna (5.1%)	4. Alcohol (7.1%)	4. Alcohol (7.5%)	4. Inhalables (7.8%)	
	5. Cocaína (3.7%)	5. Cocaína (2.6%)	5. Tabaco (3.4%)	5. Crack (6.5%)	
<b>Principales drogas consumidas en el último mes</b>	1. Tabaco (64.6%)	1. Tabaco (64.6%)	1. Tabaco (64.6%)	1. Tabaco (64.0%)	
	2. Alcohol (53.8%)	2. Alcohol (52.8%)	2. Alcohol (53.8%)	2. Alcohol (54.4%)	
	3. Cannabis (46.4%)	3. Cannabis (46.0%)	3. Cannabis (46.4%)	3. Cannabis (52.8%)	
	4. Metanfetaminas (35.9%)	4. Metanfetaminas (39.7%)	4. Metanfetaminas (35.9%)	4. Metanfetaminas (14.5%)	
	5. Cocaína (7.3%)	5. Heroína (14.4%)	5. Heroína (11.5%)	5. Inhalables (10.9%)	

Fuente: Centros de Integración Juvenil, Dirección de Investigación y Enseñanza, Subdirección de Investigación. **Estadística del consumo de drogas en pacientes de primer ingreso a tratamiento. Segundo semestre del 2016.** México, 2017.

Centros de Integración Juvenil, Dirección de Investigación y Enseñanza, Subdirección de Investigación, **Sistema Institucional de Información Epidemiológica del Consumo de Drogas.** México, 2017.