

**Cuadro 5.1. Tendencias del consumo de drogas alguna vez en la vida entre pacientes de primer ingreso a tratamiento en Centros de Integración Juvenil, del primer semestre de 2005 al segundo semestre de 2016, nivel nacional (%).**

Semestre	Total de casos	Sustancias										
		Tabaco	Alcohol	Cannabis	Inhalables	Cocaína	Crack	Metanfeta- minas	Éxtasis	Benzodiace- pinas	Heroína	Alucinó- genos
2005-1	10,075	86.3	87.5	71.7	34.7	57.2	34.6	15.9	3.3	19.7	5.1	7.4
2005-2	9,346	87.8	89.8	72.9	35.9	57.5	37.4	17.2	4.0	19.1	4.6	8.2
2006-1	10,037	87.1	89.3	72.5	36.2	56.6	37.1	15.5	4.3	19.2	4.0	8.6
2006-2	8,876	88.0	90.1	70.9	35.8	55.9	39.5	15.3	4.1	17.9	4.3	8.4
2007-1	10,423	87.0	90.2	70.7	36.9	55.3	38.6	15.6	4.3	17.0	4.2	8.6
2007-2	9,204	87.4	90.9	72.1	38.8	55.3	37.8	12.5	4.0	17.2	5.1	9.1
2008-1	10,666	86.6	90.0	70.3	40.6	51.0	35.7	11.5	4.7	15.9	5.1	8.9
2008-2	9,773	86.5	90.6	73.0	44.4	49.4	32.9	12.5	4.5	16.1	5.0	9.1
2009-1	10,964	85.3	89.5	73.3	45.0	44.6	28.4	11.7	4.9	15.1	4.3	8.9
2009-2	9,827	85.7	89.7	75.6	44.7	44.9	27.4	13.0	5.0	15.5	5.2	9.8
2010-1	11,758	81.2	86.8	72.4	44.2	35.9	23.8	10.5	4.9	13.0	4.0	8.8
2010-2	11,671	83.8	88.4	75.2	43.8	39.6	24.8	11.1	5.8	13.2	4.4	9.9
2011-1	12,367	85.0	88.8	76.6	45.1	36.8	22.5	11.3	6.1	15.8	3.2	9.6
2011-2	11,958	85.6	89.4	78.5	43.1	37.4	24.8	11.5	6.1	14.6	3.5	10.0
2012-1	12,787	85.6	89.3	79.5	43.0	37.1	23.3	12.5	6.6	15.2	3.8	10.1
2012-2	11,941	84.2	88.8	81.4	38.1	37.1	21.7	14.3	6.3	15.2	3.7	9.9
2013-1	13,291	83.5	87.4	83.2	36.1	34.7	19.6	14.8	6.3	14.8	3.7	9.3
2013-2	11,692	84.2	87.1	85.4	33.4	34.6	19.2	15.4	6.5	14.4	2.8	10.5
2014-1	11,673	83.9	86.5	86.4	32.5	33.0	18.5	16.0	6.0	14.0	3.0	9.9
2014-2	10,792	83.5	86.5	87.4	31.8	33.3	18.0	17.8	6.3	14.0	3.1	9.8
2015-1	11,804	83.4	85.5	87.8	29.9	33.2	16.9	18.5	5.7	14.1	3.1	8.8
2015-2	10,862	84.5	86.2	88.1	29.7	33.8	17.1	22.2	5.8	14.9	3.4	9.9
2016-1	10,934	83.6	85.0	87.5	27.6	33.8	17.9	24.1	5.9	14.5	3.6	9.5
2016-2	12,096	86.0	86.8	87.2	28.2	36.9	20.3	27.1	6.9	14.5	3.5	11.5

Fuente: Centros de Integración Juvenil, Sistema Institucional de Información Epidemiológica del Consumo de Drogas. **Tendencias del consumo de drogas alguna vez en la vida en Centros de Integración Juvenil. Primer semestre de 2005 – Segundo semestre de 2016 (Nivel Nacional y Entidades Federativas).** México, 2017.



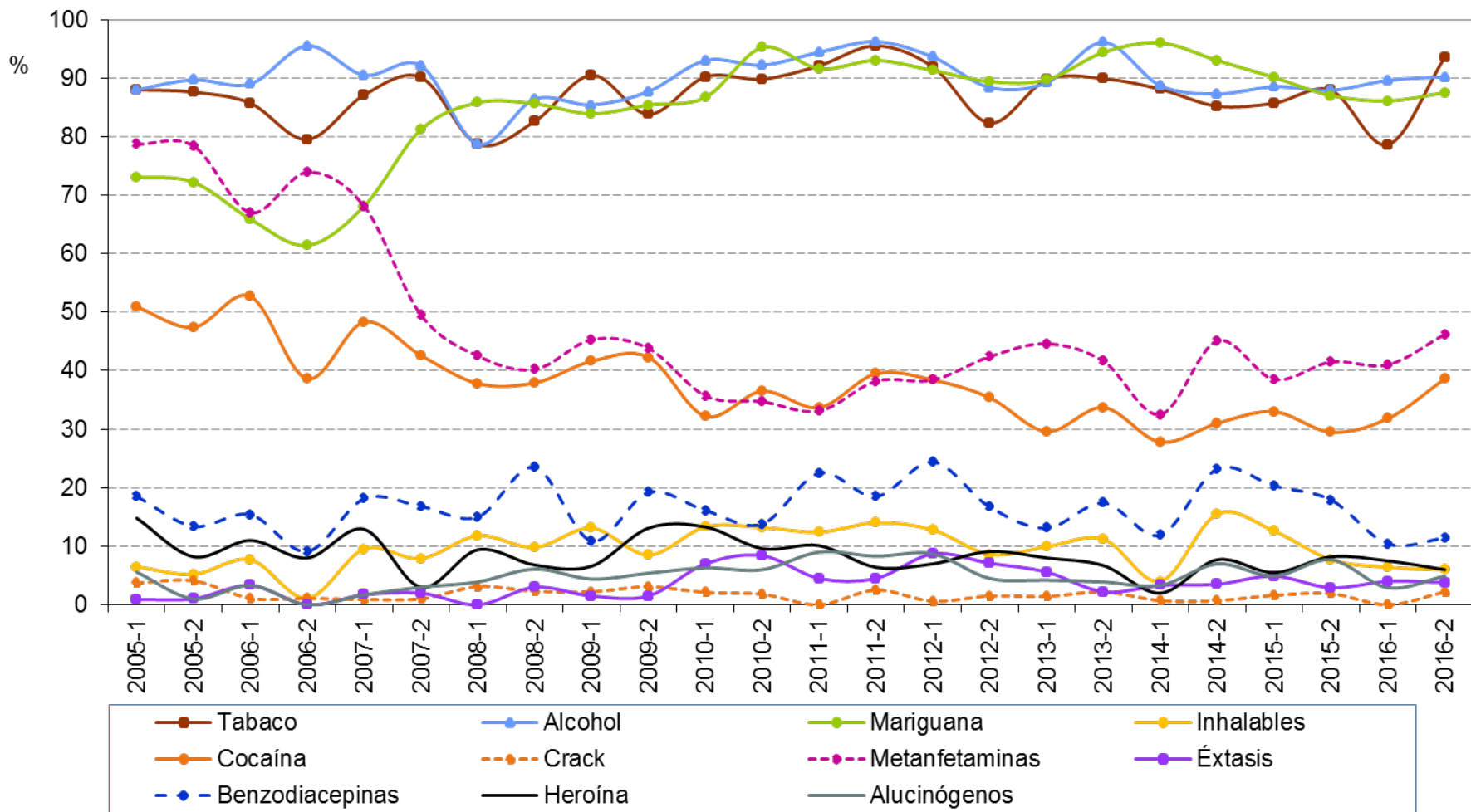
**Cuadro 5.2. Tendencias del consumo de drogas alguna vez en la vida entre pacientes de primer ingreso a tratamiento en Centros de Integración Juvenil, del primer semestre de 2005 al segundo semestre de 2016, Estado de Baja California (%).**

Semestre	Total de casos	Sustancias										
		Tabaco	Alcohol	Cannabis	Inhalables	Cocaína	Crack	Metanfeta- minas	Éxtasis	Benzodiace- pinas	Heroína	Alucinó- genos
2005-1	557	93.4	95.2	81.1	13.8	64.6	9.5	86.2	5.0	26.9	12.6	7.7
2005-2	580	93.6	96.0	80.7	17.6	65.7	12.4	82.4	5.2	29.8	9.0	9.0
2006-1	483	92.5	94.2	78.3	17.0	61.1	7.7	78.3	5.2	25.9	12.0	9.3
2006-2	459	90.4	97.6	77.8	19.6	59.7	5.9	79.1	3.9	23.5	12.2	6.1
2007-1	551	92.2	95.5	78.2	19.1	60.8	7.1	73.3	5.8	27.4	12.3	8.9
2007-2	440	93.4	96.6	83.0	23.0	59.3	10.9	69.1	5.0	26.1	15.9	8.4
2008-1	534	91.0	93.1	81.8	22.5	53.0	10.9	59.9	7.1	24.0	11.8	11.4
2008-2	521	90.4	95.4	86.2	23.2	57.8	8.4	59.1	7.3	24.4	10.9	9.6
2009-1	534	91.6	92.9	86.3	22.8	54.1	6.9	59.7	6.2	23.8	10.1	10.1
2009-2	603	93.7	94.4	89.2	24.2	63.3	12.1	65.0	6.5	31.5	25.4	12.4
2010-1	577	91.0	93.6	87.2	22.0	45.2	6.1	55.5	7.5	24.6	17.7	9.4
2010-2	556	91.7	95.1	91.7	22.5	46.6	7.0	51.1	8.5	24.6	18.3	12.1
2011-1	593	93.1	95.8	90.7	22.3	43.2	4.9	47.7	6.2	29.0	19.1	10.8
2011-2	518	92.5	92.5	87.6	21.0	43.2	6.4	50.0	6.2	25.9	15.8	11.2
2012-1	608	91.3	93.6	89.8	21.4	39.8	6.7	47.2	8.1	25.5	13.7	7.6
2012-2	704	87.5	91.9	88.6	17.9	44.2	6.7	49.7	9.4	24.7	11.8	8.7
2013-1	832	89.4	91.6	89.3	16.0	42.2	6.1	49.9	7.2	26.7	15.3	7.8
2013-2	685	91.1	92.7	89.9	17.2	39.9	6.0	51.5	6.3	26.7	12.0	10.5
2014-1	675	87.3	89.8	90.5	18.2	40.9	5.2	49.8	6.4	21.3	10.7	7.9
2014-2	635	89.3	92.3	93.5	18.6	43.8	6.6	54.2	6.5	26.5	13.1	8.2
2015-1	701	89.3	92.2	90.0	20.4	41.1	6.8	53.6	8.1	25.2	11.4	8.7
2015-2	663	89.1	91.9	91.0	18.1	45.9	8.1	59.4	6.2	28.5	14.2	11.3
2016-1	683	88.3	91.8	88.3	16.0	43.8	7.0	58.3	5.7	27.1	18.9	9.2
2016-2	741	91.9	93.9	91.6	17.3	51.0	10.0	64.0	6.6	27.8	17.8	12.1

Fuente: Centros de Integración Juvenil, Sistema Institucional de Información Epidemiológica del Consumo de Drogas. **Tendencias del consumo de drogas alguna vez en la vida en Centros de Integración Juvenil. Primer semestre de 2005 – Segundo semestre de 2016 (Nivel Nacional y Entidades Federativas).** México, 2017.



Gráfica E. Tendencias del consumo de drogas alguna vez en la vida entre pacientes de primer ingreso a tratamiento en Centros de Integración Juvenil, del primer semestre de 2005 al segundo semestre de 2016, CIJ Mexicali (%).



Fuente: Centros de Integración Juvenil, Dirección de Investigación y Enseñanza, Subdirección de Investigación, Sistema Institucional de Información Epidemiológica del Consumo de Drogas. México, 2017.



**Cuadro 5.3. Tendencias del consumo de drogas alguna vez en la vida entre pacientes de primer ingreso a tratamiento en Centros de Integración Juvenil, del primer semestre de 2005 al segundo semestre de 2016, CIJ Mexicali (%).**

Semestre	Total de casos	Sustancias										
		Tabaco	Alcohol	Cannabis	Inhalables	Cocaína	Crack	Metanfeta- minas	Éxtasis	Benzodiace- pinas	Heroína	Alucinó- genos
2005-1	108	88.0	88.0	73.1	6.5	50.9	3.7	78.7	0.9	18.5	14.8	5.6
2005-2	97	87.6	89.7	72.2	5.2	47.4	4.1	78.4	1.0	13.4	8.2	1.0
2006-1	91	85.7	89.0	65.9	7.7	52.7	1.1	67.0	3.3	15.4	11.0	3.3
2006-2	88	79.5	95.5	61.4	1.1	38.6	1.1	73.9	0.0	9.1	8.0	0.0
2007-1	116	87.1	90.5	68.1	9.5	48.3	0.9	68.1	1.7	18.1	12.9	1.7
2007-2	101	90.1	92.1	81.2	7.9	42.6	1.0	49.5	2.0	16.8	3.0	3.0
2008-1	127	78.7	78.7	85.8	11.8	37.8	3.1	42.5	0.0	15.0	9.4	3.9
2008-2	132	82.6	86.4	85.6	9.8	37.9	2.3	40.2	3.0	23.5	6.8	6.1
2009-1	137	90.5	85.4	83.9	13.1	41.6	2.2	45.3	1.5	10.9	6.6	4.4
2009-2	130	83.8	87.7	85.4	8.5	42.3	3.1	43.8	1.5	19.2	13.1	5.4
2010-1	143	90.2	93.0	86.7	13.3	32.2	2.1	35.7	7.0	16.1	13.3	6.3
2010-2	167	89.8	92.2	95.2	13.2	36.5	1.8	34.7	8.4	13.8	9.6	6.0
2011-1	178	92.1	94.4	91.6	12.4	33.7	0.0	33.1	4.5	22.5	10.1	9.0
2011-2	157	95.5	96.2	93.0	14.0	39.5	2.5	38.2	4.5	18.5	6.4	8.3
2012-1	172	91.9	93.6	91.3	12.8	38.4	0.6	38.4	8.7	24.4	7.0	8.7
2012-2	198	82.3	88.4	89.4	8.6	35.4	1.5	42.4	7.1	16.7	9.1	4.5
2013-1	213	89.7	89.2	89.7	9.9	29.6	1.4	44.6	5.6	13.1	8.0	4.2
2013-2	178	89.9	96.1	94.4	11.2	33.7	2.2	41.6	2.2	17.4	6.7	3.9
2014-1	151	88.1	88.7	96.0	4.0	27.8	0.7	32.5	3.3	11.9	2.0	3.3
2014-2	142	85.2	87.3	93.0	15.5	31.0	0.7	45.1	3.5	23.2	7.7	7.0
2015-1	182	85.7	88.5	90.1	12.6	33.0	1.6	38.5	4.9	20.3	5.5	4.9
2015-2	207	87.9	87.9	87.0	7.7	29.5	1.9	41.5	2.9	17.9	8.2	7.7
2016-1	173	78.6	89.6	86.1	6.4	31.8	0.0	41.0	4.0	10.4	7.5	2.9
2016-2	184	93.5	90.2	87.5	6.0	38.6	2.2	46.2	3.8	11.4	6.0	4.9

Fuente: Centros de Integración Juvenil, Dirección de Investigación y Enseñanza, Subdirección de Investigación, **Sistema Institucional de Información Epidemiológica del Consumo de Drogas**. México, 2017.

**Cuadro 5.4. Características y patrón de consumo de pacientes de primer ingreso a tratamiento en Centros de Integración Juvenil entre julio y diciembre de 2016.**

		CIJ Mexicali (N=184)	Baja California (N=741)	Nacional (N=12,096)
<b>Sexo</b>	Hombres	78.8%	80.6%	82.5%
	Mujeres	21.2%	19.4%	17.5%
	Razón H:M	3.7 hombres por cada mujer	4.1 hombres por cada mujer	4.7 hombres por cada mujer
<b>Edad de ingreso</b>	15 a 19 años	46.2%	31.2%	39.2%
	20 a 24 años	7.1%	10.7%	14.2%
	25 a 29 años	11.4%	12.6%	10.1%
	Promedio	24.8 años	28.0 años	22.9 años
<b>Edad de inicio del uso de drogas ilícitas</b>	10 a 14 años	31.1%	36.5%	43.1%
	15 a 19 años	52.5%	46.6%	43.0%
	20 a 24 años	8.7%	8.6%	6.9%
	Promedio	16.5 años	16.0 años	16.0 años
<b>Principales drogas ilícitas de inicio</b>		1. Cannabis (79.9%)	1. Cannabis (76.7%)	1. Cannabis (74.0%)
		2. Cocaína (8.7%)	2. Cocaína (8.2%)	2. Inhalables (9.6%)
		3. Metanfetaminas (8.2%)	3. Metanfetaminas (8.0%)	3. Cocaína (7.3%)
<b>Principales drogas de mayor impacto en el último año</b>		1. Cannabis (41.4%)	1. Metanfetaminas (39.6%)	1. Cannabis (41.4%)
		2. Metanfetaminas (30.4%)	2. Cannabis (28.7%)	2. Metanfetaminas (16.1%)
		3. Alcohol (8.8%)	3. Heroína (11.5%)	3. Alcohol (11.5%)
		4. Tabaco (7.7%)	4. Alcohol (7.5%)	4. Inhalables (7.8%)
		5. Cocaína (5.5%)	5. Tabaco (3.4%)	5. Crack (6.5%)
<b>Principales drogas consumidas en el último mes</b>		1. Tabaco (64.7%)	1. Tabaco (64.6%)	1. Tabaco (64.0%)
		2. Alcohol (57.1%)	2. Alcohol (53.8%)	2. Alcohol (54.4%)
		3. Cannabis (47.8%)	3. Cannabis (46.4%)	3. Cannabis (52.8%)
		4. Metanfetaminas (24.5%)	4. Metanfetaminas (35.9%)	4. Metanfetaminas (14.5%)
		5. Cocaína (5.4%)	5. Heroína (11.5%)	5. Inhalables (10.9%)

**Fuentes:**

Centros de Integración Juvenil, Dirección de Investigación y Enseñanza, Subdirección de Investigación. **Estadística del consumo de drogas en pacientes de primer ingreso a tratamiento. Segundo semestre del 2016.** México, 2017.

Centros de Integración Juvenil, Dirección de Investigación y Enseñanza, Subdirección de Investigación, **Sistema Institucional de Información Epidemiológica del Consumo de Drogas.** México, 2017.