



Datos del Sistema de Información Epidemiológica del Consumo de Drogas de Centros de Integración Juvenil (CIJ)  
Cuadro 5.1. Tendencias del consumo de drogas alguna vez en la vida entre pacientes de primer ingreso a tratamiento en Centros de Integración Juvenil, del primer semestre de 2005 al segundo semestre de 2016, nivel nacional (%).

Semestre	Total de casos	Sustancias										
		Tabaco	Alcohol	Cannabis	Inhalables	Cocaína	Crack	Metanfeta- minas	Éxtasis	Benzodiace- pinas	Heroína	Alucinó- genos
2005-1	10,075	86.3	87.5	71.7	34.7	57.2	34.6	15.9	3.3	19.7	5.1	7.4
2005-2	9,346	87.8	89.8	72.9	35.9	57.5	37.4	17.2	4.0	19.1	4.6	8.2
2006-1	10,037	87.1	89.3	72.5	36.2	56.6	37.1	15.5	4.3	19.2	4.0	8.6
2006-2	8,876	88.0	90.1	70.9	35.8	55.9	39.5	15.3	4.1	17.9	4.3	8.4
2007-1	10,423	87.0	90.2	70.7	36.9	55.3	38.6	15.6	4.3	17.0	4.2	8.6
2007-2	9,204	87.4	90.9	72.1	38.8	55.3	37.8	12.5	4.0	17.2	5.1	9.1
2008-1	10,666	86.6	90.0	70.3	40.6	51.0	35.7	11.5	4.7	15.9	5.1	8.9
2008-2	9,773	86.5	90.6	73.0	44.4	49.4	32.9	12.5	4.5	16.1	5.0	9.1
2009-1	10,964	85.3	89.5	73.3	45.0	44.6	28.4	11.7	4.9	15.1	4.3	8.9
2009-2	9,827	85.7	89.7	75.6	44.7	44.9	27.4	13.0	5.0	15.5	5.2	9.8
2010-1	11,758	81.2	86.8	72.4	44.2	35.9	23.8	10.5	4.9	13.0	4.0	8.8
2010-2	11,671	83.8	88.4	75.2	43.8	39.6	24.8	11.1	5.8	13.2	4.4	9.9
2011-1	12,367	85.0	88.8	76.6	45.1	36.8	22.5	11.3	6.1	15.8	3.2	9.6
2011-2	11,958	85.6	89.4	78.5	43.1	37.4	24.8	11.5	6.1	14.6	3.5	10.0
2012-1	12,787	85.6	89.3	79.5	43.0	37.1	23.3	12.5	6.6	15.2	3.8	10.1
2012-2	11,941	84.2	88.8	81.4	38.1	37.1	21.7	14.3	6.3	15.2	3.7	9.9
2013-1	13,291	83.5	87.4	83.2	36.1	34.7	19.6	14.8	6.3	14.8	3.7	9.3
2013-2	11,692	84.2	87.1	85.4	33.4	34.6	19.2	15.4	6.5	14.4	2.8	10.5
2014-1	11,673	83.9	86.5	86.4	32.5	33.0	18.5	16.0	6.0	14.0	3.0	9.9
2014-2	10,792	83.5	86.5	87.4	31.8	33.3	18.0	17.8	6.3	14.0	3.1	9.8
2015-1	11,804	83.4	85.5	87.8	29.9	33.2	16.9	18.5	5.7	14.1	3.1	8.8
2015-2	10,862	84.5	86.2	88.1	29.7	33.8	17.1	22.2	5.8	14.9	3.4	9.9
2016-1	10,934	83.6	85.0	87.5	27.6	33.8	17.9	24.1	5.9	14.5	3.6	9.5
2016-2	12,096	86.0	86.8	87.2	28.2	36.9	20.3	27.1	6.9	14.5	3.5	11.5

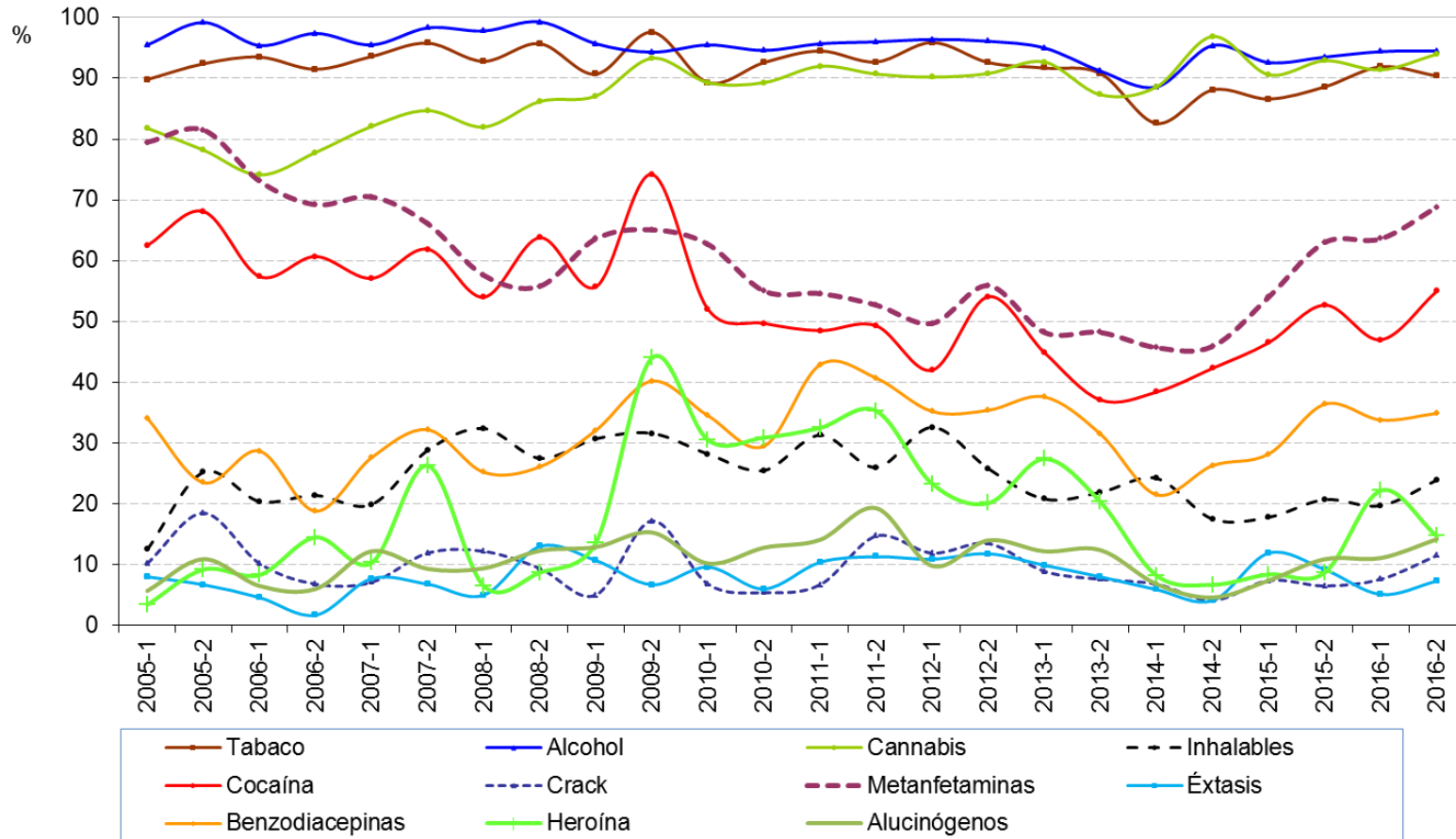
Fuente: Centros de Integración Juvenil, Sistema Institucional de Información Epidemiológica del Consumo de Drogas. **Tendencias del consumo de drogas alguna vez en la vida en Centros de Integración Juvenil. Primer semestre de 2005 – Segundo semestre de 2016 (Nivel Nacional y Entidades Federativas).** México, 2017.

**Cuadro 5.2. Tendencias del consumo de drogas alguna vez en la vida entre pacientes de primer ingreso a tratamiento en Centros de Integración Juvenil, del primer semestre de 2005 al segundo semestre de 2016, Estado de Baja California (%).**

Semestre	Total de casos	Sustancias										
		Tabaco	Alcohol	Cannabis	Inhalables	Cocaína	Crack	Metanfeta- minas	Éxtasis	Benzodiace- pinas	Heroína	Alucinó- genos
2005-1	557	93.4	95.2	81.1	13.8	64.6	9.5	86.2	5.0	26.9	12.6	7.7
2005-2	580	93.6	96.0	80.7	17.6	65.7	12.4	82.4	5.2	29.8	9.0	9.0
2006-1	483	92.5	94.2	78.3	17.0	61.1	7.7	78.3	5.2	25.9	12.0	9.3
2006-2	459	90.4	97.6	77.8	19.6	59.7	5.9	79.1	3.9	23.5	12.2	6.1
2007-1	551	92.2	95.5	78.2	19.1	60.8	7.1	73.3	5.8	27.4	12.3	8.9
2007-2	440	93.4	96.6	83.0	23.0	59.3	10.9	69.1	5.0	26.1	15.9	8.4
2008-1	534	91.0	93.1	81.8	22.5	53.0	10.9	59.9	7.1	24.0	11.8	11.4
2008-2	521	90.4	95.4	86.2	23.2	57.8	8.4	59.1	7.3	24.4	10.9	9.6
2009-1	534	91.6	92.9	86.3	22.8	54.1	6.9	59.7	6.2	23.8	10.1	10.1
2009-2	603	93.7	94.4	89.2	24.2	63.3	12.1	65.0	6.5	31.5	25.4	12.4
2010-1	577	91.0	93.6	87.2	22.0	45.2	6.1	55.5	7.5	24.6	17.7	9.4
2010-2	556	91.7	95.1	91.7	22.5	46.6	7.0	51.1	8.5	24.6	18.3	12.1
2011-1	593	93.1	95.8	90.7	22.3	43.2	4.9	47.7	6.2	29.0	19.1	10.8
2011-2	518	92.5	92.5	87.6	21.0	43.2	6.4	50.0	6.2	25.9	15.8	11.2
2012-1	608	91.3	93.6	89.8	21.4	39.8	6.7	47.2	8.1	25.5	13.7	7.6
2012-2	704	87.5	91.9	88.6	17.9	44.2	6.7	49.7	9.4	24.7	11.8	8.7
2013-1	832	89.4	91.6	89.3	16.0	42.2	6.1	49.9	7.2	26.7	15.3	7.8
2013-2	685	91.1	92.7	89.9	17.2	39.9	6.0	51.5	6.3	26.7	12.0	10.5
2014-1	675	87.3	89.8	90.5	18.2	40.9	5.2	49.8	6.4	21.3	10.7	7.9
2014-2	635	89.3	92.3	93.5	18.6	43.8	6.6	54.2	6.5	26.5	13.1	8.2
2015-1	701	89.3	92.2	90.0	20.4	41.1	6.8	53.6	8.1	25.2	11.4	8.7
2015-2	663	89.1	91.9	91.0	18.1	45.9	8.1	59.4	6.2	28.5	14.2	11.3
2016-1	683	88.3	91.8	88.3	16.0	43.8	7.0	58.3	5.7	27.1	18.9	9.2
2016-2	741	91.9	93.9	91.6	17.3	51.0	10.0	64.0	6.6	27.8	17.8	12.1

**Fuente:** Centros de Integración Juvenil, Sistema Institucional de Información Epidemiológica del Consumo de Drogas. **Tendencias del consumo de drogas alguna vez en la vida en Centros de Integración Juvenil. Primer semestre de 2005 – Segundo semestre de 2016 (Nivel Nacional y Entidades Federativas).** México, 2017.

Gráfica E. Tendencias del consumo de drogas alguna vez en la vida entre pacientes de primer ingreso a tratamiento en Centros de Integración Juvenil, del primer semestre de 2005 al segundo semestre de 2016, CIJ Tijuana Soler (%).



Fuente:

Centros de Integración Juvenil, Dirección de Investigación y Enseñanza, Subdirección de Investigación, Sistema Institucional de Información Epidemiológica del Consumo de Drogas. México, 2017.



**Cuadro 5.3. Tendencias del consumo de drogas alguna vez en la vida entre pacientes de primer ingreso a tratamiento en Centros de Integración Juvenil, del primer semestre de 2005 al segundo semestre de 2016, CIJ Tijuana Soler (%).**

Semestre	Total de casos	Sustancias										
		Tabaco	Alcohol	Cannabis	Inhalables	Cocaína	Crack	Metanfeta- minas	Éxtasis	Benzodiace- pinas	Heroína	Alucinó- genos
2005-1	88	89.8	95.5	81.8	12.5	62.5	10.2	79.5	8.0	34.1	3.4	5.7
2005-2	119	92.4	99.2	78.2	25.2	68.1	18.5	81.5	6.7	23.5	9.2	10.9
2006-1	108	93.5	95.4	74.1	20.4	57.4	10.2	73.1	4.6	28.7	8.3	6.5
2006-2	117	91.5	97.4	77.8	21.4	60.7	6.8	69.2	1.7	18.8	14.5	6.0
2007-1	156	93.6	95.5	82.1	19.9	57.1	7.1	70.5	7.7	27.6	10.3	12.2
2007-2	118	95.8	98.3	84.7	28.8	61.9	11.9	66.1	6.8	32.2	26.3	9.3
2008-1	139	92.8	97.8	82.0	32.4	54.0	12.2	57.6	5.0	25.2	6.5	9.4
2008-2	138	95.7	99.3	86.2	27.5	63.8	9.4	55.8	13.0	26.1	8.7	12.3
2009-1	140	90.7	95.7	87.1	30.7	55.7	5.0	63.6	10.7	32.1	13.6	12.9
2009-2	209	97.6	94.3	93.3	31.6	74.2	17.2	65.1	6.7	40.2	44.0	15.3
2010-1	177	89.3	95.5	89.3	28.2	52.0	6.8	62.7	9.6	34.5	30.5	10.2
2010-2	149	92.6	94.6	89.3	25.5	49.7	5.4	55.0	6.0	29.5	30.9	12.8
2011-1	163	94.5	95.7	92.0	31.3	48.5	6.7	54.6	10.4	42.9	32.5	14.1
2011-2	150	92.7	96.0	90.7	26.0	49.3	14.7	52.7	11.3	40.7	35.3	19.3
2012-1	193	95.9	96.4	90.2	32.6	42.0	11.9	49.7	10.9	35.2	23.3	9.8
2012-2	229	92.6	96.1	90.8	25.8	54.1	13.5	55.9	11.8	35.4	20.1	14.0
2013-1	303	91.7	95.0	92.7	20.8	44.9	8.9	48.2	9.9	37.6	27.4	12.2
2013-2	251	90.8	91.2	87.3	21.9	37.1	7.6	48.2	8.0	31.5	20.3	12.4
2014-1	219	82.6	88.6	88.6	24.2	38.4	6.8	45.7	5.9	21.5	8.2	6.8
2014-2	194	88.1	95.4	96.9	17.5	42.3	4.1	45.9	4.1	26.3	6.7	4.6
2015-1	202	86.6	92.6	90.6	17.8	46.5	7.4	54.0	11.9	28.2	8.4	7.4
2015-2	184	88.6	93.5	92.9	20.7	52.7	6.5	63.0	9.2	36.4	8.7	10.9
2016-1	198	91.9	94.4	91.4	19.7	47.0	7.6	63.6	5.1	33.8	22.2	11.1
2016-2	218	90.4	94.5	94.0	23.9	55.0	11.5	68.8	7.3	34.9	14.7	14.2

Fuente: Centros de Integración Juvenil, Dirección de Investigación y Enseñanza, Subdirección de Investigación, **Sistema Institucional de Información Epidemiológica del Consumo de Drogas**. México, 2017.



Cuadro 5.4. Características y patrón de consumo de pacientes de primer ingreso a tratamiento en Centros de Integración Juvenil entre julio y diciembre de 2016.

	CIJ Tijuana Soler (N=218)	Municipio de Tijuana (N=557)	Estado de Baja California (N=741)	Nacional (N=12,096)	
<b>Sexo</b>	Hombres	81.7%	81.1%	80.6%	82.5%
	Mujeres	18.3%	18.9%	19.4%	17.5%
	Razón H:M	4.5 hombres por cada mujer	4.3 hombres por cada mujer	4.1 hombres por cada mujer	4.7 hombres por cada mujer
<b>Edad de ingreso</b>	15 a 19 años	30.3%	26.2%	31.2%	39.2%
	20 a 24 años	11.9%	11.8%	10.7%	14.2%
	25 a 29 años	12.8%	12.9%	12.6%	10.1%
	Promedio	27.3 años	29.1 años	28 años	22.9 años
<b>Edad de inicio del uso de drogas ilícitas</b>	10 a 14 años	43.6%	38.2%	36.5%	43.1%
	15 a 19 años	40.8%	44.7%	46.6%	43.0%
	20 a 24 años	7.8%	8.6%	8.6%	6.9%
	Promedio	15.4 años	15.8 años	16 años	16.0 años
<b>Principales drogas ilícitas de inicio</b>	1. Cannabis (77.5%)	1. Cannabis (75.6%)	1. Cannabis (76.7%)	1. Cannabis (74.0%)	
	2. Inhalables (7.3%)	2. Cocaína (8.1%)	2. Cocaína (8.2%)	2. Inhalables (9.6%)	
	3. Cocaína (6.9%)	3. Metanfetaminas (7.9%)	3. Metanfetaminas (8.0%)	3. Cocaína (7.3%)	
<b>Principales drogas de mayor impacto en el último año</b>	1. Metanfetaminas (45.3%)	1. Metanfetaminas (42.7%)	1. Metanfetaminas (39.6%)	1. Cannabis (41.4%)	
	2. Cannabis (29.0%)	2. Cannabis (24.5%)	2. Cannabis (28.7%)	2. Metanfetaminas (16.1%)	
	Alcohol (8.4%)	3. Heroína (14.2%)	3. Heroína (11.5%)	3. Alcohol (11.5%)	
	Heroína (7.9%)	4. Alcohol (7.1%)	4. Alcohol (7.5%)	4. Inhalables (7.8%)	
	5. ninguna (2.8%)	5. Cocaína (2.6%)	5. Tabaco (3.4%)	5. Crack (6.5%)	
<b>Principales drogas consumidas en el último mes</b>	1. Tabaco (62.8%)	1. Tabaco (64.6%)	1. Tabaco (64.6%)	1. Tabaco (64.0%)	
	2. Alcohol (50.9%)	2. Alcohol (52.8%)	2. Alcohol (53.8%)	2. Alcohol (54.4%)	
	3. Cannabis (48.2%)	3. Cannabis (46.0%)	3. Cannabis (46.4%)	3. Cannabis (52.8%)	
	4. Metanfetaminas (40.8%)	4. Metanfetaminas (39.7%)	4. Metanfetaminas (35.9%)	4. Metanfetaminas (14.5%)	
	5. Benzodiacepinas (6.9%)	5. Heroína (14.4%)	5. Heroína (11.5%)	5. Inhalables (10.9%)	

**Fuente:** Centros de Integración Juvenil, Dirección de Investigación y Enseñanza, Subdirección de Investigación. **Estadística del consumo de drogas en pacientes de primer ingreso a tratamiento. Segundo semestre del 2016.** México, 2017.

Centros de Integración Juvenil, Dirección de Investigación y Enseñanza, Subdirección de Investigación, **Sistema Institucional de Información Epidemiológica del Consumo de Drogas.** México, 2017.