



Datos del Sistema de Información Epidemiológica del Consumo de Drogas de Centros de Integración Juvenil (CIJ)
Cuadro 5.1. Tendencias del consumo de drogas alguna vez en la vida entre pacientes de primer ingreso a tratamiento en Centros de Integración Juvenil, del primer semestre de 2005 al primer semestre de 2019, nivel nacional (%).

Semestre	Total de casos	Sustancias										
		Tabaco	Alcohol	Cannabis	Inhalables	Cocaína	Crack	Metanfeta- minas	Éxtasis	Benzodiace- pinas	Heroína	Alucinó- genos
2005-1	10,075	86.3	87.5	71.7	34.7	57.2	34.6	15.9	3.3	19.7	5.1	7.4
2005-2	9,346	87.8	89.8	72.9	35.9	57.5	37.4	17.2	4.0	19.1	4.6	8.2
2006-1	10,037	87.1	89.3	72.5	36.2	56.6	37.1	15.5	4.3	19.2	4.0	8.6
2006-2	8,876	88.0	90.1	70.9	35.8	55.9	39.5	15.3	4.1	17.9	4.3	8.4
2007-1	10,423	87.0	90.2	70.7	36.9	55.3	38.6	15.6	4.3	17.0	4.2	8.6
2007-2	9,204	87.4	90.9	72.1	38.8	55.3	37.8	12.5	4.0	17.2	5.1	9.1
2008-1	10,666	86.6	90.0	70.3	40.6	51.0	35.7	11.5	4.7	15.9	5.1	8.9
2008-2	9,773	86.5	90.6	73.0	44.4	49.4	32.9	12.5	4.5	16.1	5.0	9.1
2009-1	10,964	85.3	89.5	73.3	45.0	44.6	28.4	11.7	4.9	15.1	4.3	8.9
2009-2	9,827	85.7	89.7	75.6	44.7	44.9	27.4	13.0	5.0	15.5	5.2	9.8
2010-1	11,758	81.2	86.8	72.4	44.2	35.9	23.8	10.5	4.9	13.0	4.0	8.8
2010-2	11,671	83.8	88.4	75.2	43.8	39.6	24.8	11.1	5.8	13.2	4.4	9.9
2011-1	12,367	85.0	88.8	76.6	45.1	36.8	22.5	11.3	6.1	15.8	3.2	9.6
2011-2	11,958	85.6	89.4	78.5	43.1	37.4	24.8	11.5	6.1	14.6	3.5	10.0
2012-1	12,787	85.6	89.3	79.5	43.0	37.1	23.3	12.5	6.6	15.2	3.8	10.1
2012-2	11,941	84.2	88.8	81.4	38.1	37.1	21.7	14.3	6.3	15.2	3.7	9.9
2013-1	13,291	83.5	87.4	83.2	36.1	34.7	19.6	14.8	6.3	14.8	3.7	9.3
2013-2	11,692	84.2	87.1	85.4	33.4	34.6	19.2	15.4	6.5	14.4	2.8	10.5
2014-1	11,673	83.9	86.5	86.4	32.5	33.0	18.5	16.0	6.0	14.0	3.0	9.9
2014-2	10,792	83.5	86.5	87.4	31.8	33.3	18.0	17.8	6.3	14.0	3.1	9.8
2015-1	11,804	83.4	85.5	87.8	29.9	33.2	16.9	18.5	5.7	14.1	3.1	8.8
2015-2	10,862	84.5	86.2	88.1	29.7	33.8	17.1	22.2	5.8	14.9	3.4	9.9
2016-1	10,934	83.6	85.0	87.5	27.6	33.8	17.9	24.1	5.9	14.5	3.6	9.5
2016-2	12,096	86.0	86.8	87.2	28.2	36.9	20.3	27.1	6.9	14.5	3.5	11.5
2017-1	11,811	85.2	86.4	86.9	27.2	36.3	19.9	27.9	6.2	14.2	2.8	11.7
2017-2	10,083	85.4	87.7	86.2	26.8	40.4	21.5	30.3	6.5	14.6	3.0	12.4
2018-1	11,352	85.2	87.4	87.1	24.8	40.4	21.6	31.3	6.3	13.9	2.6	12.4
2018-2	10,757	85.2	88.5	86.4	22.2	41.5	20.7	33.4	5.9	14.2	2.6	12.9
2019-1	11,596	85.3	88.5	86.5	21.5	40.4	19.9	35.6	6.5	15.1	2.5	13.6

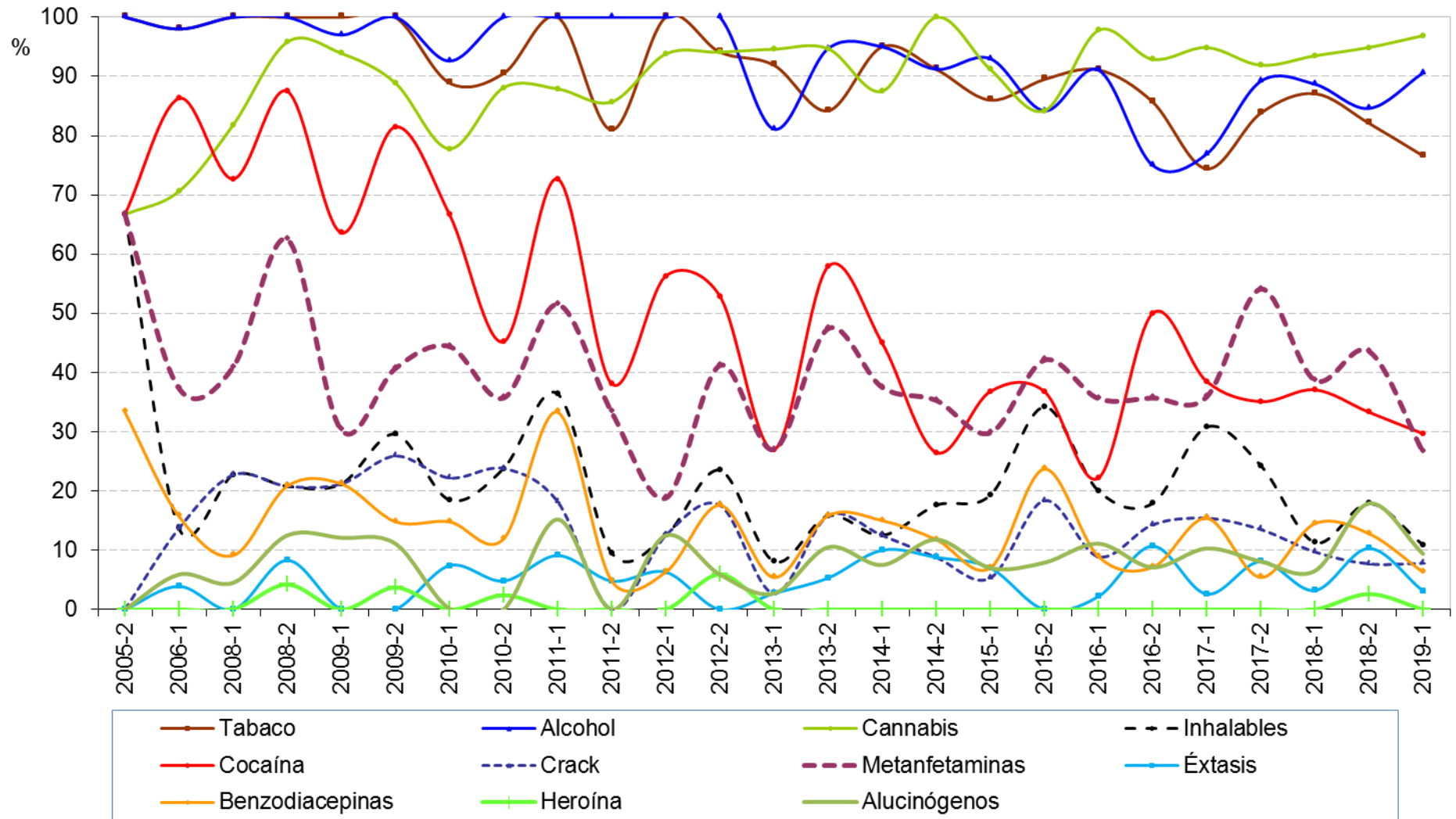
Fuente: Centros de Integración Juvenil, Sistema Institucional de Información Epidemiológica del Consumo de Drogas. **Tendencias del consumo de drogas alguna vez en la vida en Centros de Integración Juvenil. Primer semestre de 2005 – Primer semestre de 2019 (Nivel Nacional y Entidades Federativas).** México, 2019.

Cuadro 5.2. Tendencias del consumo de drogas alguna vez en la vida entre pacientes de primer ingreso a tratamiento en Centros de Integración Juvenil, del primer semestre de 2005 al primer semestre de 2019, Estado de Baja California Sur (%).

Semestre	Total de casos	Sustancias										
		Tabaco	Alcohol	Cannabis	Inhalables	Cocaína	Crack	Metanfeta- minas	Éxtasis	Benzodiace- pinas	Heroína	Alucinó- genos
2005-1	150	88.7	88.7	83.3	21.3	69.3	7.3	63.3	2.0	32.7	3.3	6.7
2005-2	88	84.1	81.8	70.5	19.3	55.7	2.3	68.2	4.5	15.9	0.0	2.3
2006-1	109	90.8	93.6	70.6	14.7	75.2	10.1	45.0	5.5	17.4	0.9	7.3
2006-2	39	97.4	100.0	92.3	17.9	74.4	2.6	53.8	2.6	15.4	0.0	2.6
2007-1	51	94.1	96.1	78.4	9.8	72.5	0.0	68.6	2.0	17.6	0.0	5.9
2007-2	48	89.6	85.4	81.3	22.9	58.3	6.3	50.0	14.6	25.0	4.2	6.3
2008-1	78	91.0	92.3	84.6	14.1	69.2	9.0	51.3	2.6	19.2	5.1	3.8
2008-2	79	91.1	96.2	82.3	17.7	65.8	10.1	48.1	6.3	26.6	1.3	5.1
2009-1	66	93.9	93.9	90.9	27.3	65.2	12.1	31.8	9.1	19.7	3.0	9.1
2009-2	73	95.9	94.5	79.5	24.7	72.6	13.7	26.0	4.1	21.9	4.1	6.8
2010-1	88	90.9	94.3	83.0	15.9	60.2	12.5	48.9	6.8	21.6	0.0	13.6
2010-2	116	94.0	99.1	81.9	22.4	48.3	14.7	35.3	4.3	12.1	0.9	0.9
2011-1	120	97.5	97.5	85.8	27.5	65.8	13.3	49.2	5.0	33.3	1.7	10.0
2011-2	126	87.3	93.7	88.1	15.1	39.7	1.6	33.3	3.2	15.1	0.8	4.0
2012-1	127	90.6	94.5	92.9	22.8	37.8	2.4	26.0	0.8	21.3	0.0	6.3
2012-2	98	84.7	92.9	89.8	11.2	40.8	5.1	33.7	2.0	22.4	1.0	3.1
2013-1	140	88.6	86.4	90.7	20.0	44.3	4.3	38.6	2.9	20.7	2.1	3.6
2013-2	98	88.8	89.8	93.9	18.4	43.9	4.1	34.7	4.1	18.4	2.0	8.2
2014-1	110	89.1	94.5	89.1	11.8	41.8	7.3	38.2	5.5	20.9	0.9	6.4
2014-2	83	90.4	90.4	97.6	10.8	30.1	6.0	38.6	7.2	12.0	0.0	4.8
2015-1	126	87.3	90.5	92.1	17.5	36.5	6.3	37.3	5.6	15.1	2.4	5.6
2015-2	129	87.6	89.9	89.9	17.1	30.2	7.8	32.6	1.6	17.8	0.0	7.8
2016-1	112	87.5	91.1	95.5	12.5	30.4	5.4	39.3	1.8	18.8	0.0	8.0
2016-2	108	88.9	81.5	92.6	13.9	36.1	5.6	41.7	3.7	12.0	0.0	3.7
2017-1	123	87.0	88.6	94.3	17.1	38.2	8.9	43.9	2.4	20.3	0.8	11.4
2017-2	101	81.2	88.1	91.1	20.8	41.6	9.9	45.5	7.9	16.8	3.0	7.9
2018-1	118	85.6	88.1	92.4	9.3	39.0	5.9	34.7	2.5	16.1	0.8	5.1
2018-2	92	83.7	87.0	89.1	12.0	25.0	4.3	40.2	4.3	12.0	1.1	8.7
2019-1	158	84.2	84.8	93.0	8.9	34.2	4.4	41.8	4.4	12.0	1.3	8.2

Fuente: Centros de Integración Juvenil, Sistema Institucional de Información Epidemiológica del Consumo de Drogas. **Tendencias del consumo de drogas alguna vez en la vida en Centros de Integración Juvenil. Primer semestre de 2005 – Primer semestre de 2019 (Nivel Nacional y Entidades Federativas).** México, 2019.

Gráfica E. Tendencias del consumo de drogas alguna vez en la vida entre pacientes de primer ingreso a tratamiento en Centros de Integración Juvenil, del segundo semestre de 2005 al primer semestre de 2019, CIJ Los Cabos (%).



Fuente: Centros de Integración Juvenil, Dirección de Investigación y Enseñanza, Subdirección de Investigación, Sistema Institucional de Información Epidemiológica del Consumo de Drogas. México, 2019.

Cuadro 5.3. Tendencias del consumo de drogas alguna vez en la vida entre pacientes de primer ingreso a tratamiento en Centros de Integración Juvenil, del segundo semestre de 2005 al primer semestre de 2019, CIJ Los Cabos (%).

Semestre	Total de casos	Sustancias										
		Tabaco	Alcohol	Cannabis	Inhalables	Cocaína	Crack	Metanfeta- minas	Éxtasis	Benzodiace- pinas	Heroína	Alucinó- genos
2005-2	3	100.0	100.0	66.7	66.7	66.7	0.0	66.7	0.0	33.3	0.0	0.0
2006-1	51	98.0	98.0	70.6	13.7	86.3	13.7	37.3	3.9	15.7	0.0	5.9
2008-1	22	100.0	100.0	81.8	22.7	72.7	22.7	40.9	0.0	9.1	0.0	4.5
2008-2	24	100.0	100.0	95.8	20.8	87.5	20.8	62.5	8.3	20.8	4.2	12.5
2009-1	33	100.0	97.0	93.9	21.2	63.6	21.2	30.3	0.0	21.2	0.0	12.1
2009-2	27	100.0	100.0	88.9	29.6	81.5	25.9	40.7	0.0	14.8	3.7	11.1
2010-1	27	88.9	92.6	77.8	18.5	66.7	22.2	44.4	7.4	14.8	0.0	14.8
2010-2	42	90.5	100.0	88.1	23.8	45.2	23.8	35.7	4.8	11.9	2.4	0.0
2011-1	33	100.0	100.0	87.9	36.4	72.7	18.2	51.5	9.1	33.3	0.0	15.2
2011-2	21	81.0	100.0	85.7	9.5	38.1	0.0	33.3	4.8	4.8	0.0	0.0
2012-1	16	100.0	100.0	93.8	12.5	56.3	12.5	18.8	6.3	6.3	0.0	12.5
2012-2	17	94.1	100.0	94.1	23.5	52.9	17.6	41.2	0.0	17.6	5.9	5.9
2013-1	37	91.9	81.1	94.6	8.1	27.0	2.7	27.0	2.7	5.4	0.0	2.7
2013-2	19	84.2	94.7	94.7	15.8	57.9	15.8	47.4	5.3	15.8	0.0	10.5
2014-1	40	95.0	95.0	87.5	12.5	45.0	12.5	37.5	10.0	15.0	0.0	7.5
2014-2	34	91.2	91.2	100.0	17.6	26.5	8.8	35.3	8.8	11.8	0.0	11.8
2015-1	57	86.0	93.0	91.2	19.3	36.8	5.3	29.8	7.0	7.0	0.0	7.0
2015-2	38	89.5	84.2	84.2	34.2	36.8	18.4	42.1	0.0	23.7	0.0	7.9
2016-1	45	91.1	91.1	97.8	20.0	22.2	8.9	35.6	2.2	8.9	0.0	11.1
2016-2	28	85.7	75.0	92.9	17.9	50.0	14.3	35.7	10.7	7.1	0.0	7.1
2017-1	39	74.4	76.9	94.9	30.8	38.5	15.4	35.9	2.6	15.4	0.0	10.3
2017-2	37	83.8	89.2	91.9	24.3	35.1	13.5	54.1	8.1	5.4	0.0	8.1
2018-1	62	87.1	88.7	93.5	11.3	37.1	9.7	38.7	3.2	14.5	0.0	6.5
2018-2	39	82.1	84.6	94.9	17.9	33.3	7.7	43.6	10.3	12.8	2.6	17.9
2019-1	64	76.6	90.6	96.9	10.9	29.7	7.8	26.6	3.1	6.3	0.0	9.4

Fuente: Centros de Integración Juvenil, Dirección de Investigación y Enseñanza, Subdirección de Investigación, **Sistema Institucional de Información Epidemiológica del Consumo de Drogas**. México, 2019.

Cuadro 5.4. Características y patrón de consumo de pacientes de primer ingreso a tratamiento en Centros de Integración Juvenil entre enero y junio de 2019.

		CIJ Los Cabos (N=64)	Baja California Sur (N=158)	Nacional (N=11,596)
Sexo	Hombres	78.1%	77.2%	81.3%
	Mujeres	21.9%	22.8%	18.7%
	Razón H:M	3.6 hombres por cada mujer	3.4 por cada mujer	4.3 por cada mujer
Edad de ingreso	10 a 14 años	26.6%	19.6%	12.6%
	15 a 19 años	57.8%	37.3%	36.4%
	20 a 24 años	3.1%	7.6%	15.8%
	Promedio	18.09 años	22.28 años	23.82 años
Edad de inicio del uso de drogas ilícitas	10 a 14 años	57.8%	50.3%	39.7%
	15 a 19 años	39.1%	43.6%	44.9%
	20 a 24 años	0.0%	2.7%	7.6%
	Promedio	14.08 años	14.79 años	16.31 años
Principales drogas ilícitas de inicio	Mariguana	90.6%	84.2%	74.2%
	Inhalables	3.1%	5.7%	7.7%
	Otras drogas	3.1%	5.1%	6.8%
Principales drogas de mayor impacto en el último año	Mariguana	64.5%	42.3%	36.6%
	Metanfetaminas	19.4%	31.4%	22.9%
	Alcohol	9.7%	13.5%	13.1%
Principales drogas consumidas en el último mes	Mariguana	54.7%	44.9%	59.5%
	Alcohol	45.3%	43.0%	55.8%
	Tabaco	32.8%	41.1%	47.9%

Fuentes: Centros de Integración Juvenil, Dirección de Investigación y Enseñanza, Subdirección de Investigación. **Estadística del consumo de drogas en pacientes de primer ingreso a tratamiento. Primer semestre del 2019.** México, 2019.

Centros de Integración Juvenil, Dirección de Investigación y Enseñanza, Subdirección de Investigación, **Sistema Institucional de Información Epidemiológica del Consumo de Drogas.** México, 2019.