

Datos del Sistema de Información Epidemiológica del Consumo de Drogas de Centros de Integración Juvenil (CIJ)
Cuadro 5.1. Tendencias del consumo de drogas alguna vez en la vida entre pacientes de primer ingreso a tratamiento en Centros de Integración Juvenil, del primer semestre de 2005 al segundo semestre de 2016, nivel nacional (%).

Semestre	Total de casos	Sustancias										
		Tabaco	Alcohol	Cannabis	Inhalables	Cocaína	Crack	Metanfeta- minas	Éxtasis	Benzodiace- pinas	Heroína	Alucinó- genos
2005-1	10,075	86.3	87.5	71.7	34.7	57.2	34.6	15.9	3.3	19.7	5.1	7.4
2005-2	9,346	87.8	89.8	72.9	35.9	57.5	37.4	17.2	4.0	19.1	4.6	8.2
2006-1	10,037	87.1	89.3	72.5	36.2	56.6	37.1	15.5	4.3	19.2	4.0	8.6
2006-2	8,876	88.0	90.1	70.9	35.8	55.9	39.5	15.3	4.1	17.9	4.3	8.4
2007-1	10,423	87.0	90.2	70.7	36.9	55.3	38.6	15.6	4.3	17.0	4.2	8.6
2007-2	9,204	87.4	90.9	72.1	38.8	55.3	37.8	12.5	4.0	17.2	5.1	9.1
2008-1	10,666	86.6	90.0	70.3	40.6	51.0	35.7	11.5	4.7	15.9	5.1	8.9
2008-2	9,773	86.5	90.6	73.0	44.4	49.4	32.9	12.5	4.5	16.1	5.0	9.1
2009-1	10,964	85.3	89.5	73.3	45.0	44.6	28.4	11.7	4.9	15.1	4.3	8.9
2009-2	9,827	85.7	89.7	75.6	44.7	44.9	27.4	13.0	5.0	15.5	5.2	9.8
2010-1	11,758	81.2	86.8	72.4	44.2	35.9	23.8	10.5	4.9	13.0	4.0	8.8
2010-2	11,671	83.8	88.4	75.2	43.8	39.6	24.8	11.1	5.8	13.2	4.4	9.9
2011-1	12,367	85.0	88.8	76.6	45.1	36.8	22.5	11.3	6.1	15.8	3.2	9.6
2011-2	11,958	85.6	89.4	78.5	43.1	37.4	24.8	11.5	6.1	14.6	3.5	10.0
2012-1	12,787	85.6	89.3	79.5	43.0	37.1	23.3	12.5	6.6	15.2	3.8	10.1
2012-2	11,941	84.2	88.8	81.4	38.1	37.1	21.7	14.3	6.3	15.2	3.7	9.9
2013-1	13,291	83.5	87.4	83.2	36.1	34.7	19.6	14.8	6.3	14.8	3.7	9.3
2013-2	11,692	84.2	87.1	85.4	33.4	34.6	19.2	15.4	6.5	14.4	2.8	10.5
2014-1	11,673	83.9	86.5	86.4	32.5	33.0	18.5	16.0	6.0	14.0	3.0	9.9
2014-2	10,792	83.5	86.5	87.4	31.8	33.3	18.0	17.8	6.3	14.0	3.1	9.8
2015-1	11,804	83.4	85.5	87.8	29.9	33.2	16.9	18.5	5.7	14.1	3.1	8.8
2015-2	10,862	84.5	86.2	88.1	29.7	33.8	17.1	22.2	5.8	14.9	3.4	9.9
2016-1	10,934	83.6	85.0	87.5	27.6	33.8	17.9	24.1	5.9	14.5	3.6	9.5
2016-2	12,096	86.0	86.8	87.2	28.2	36.9	20.3	27.1	6.9	14.5	3.5	11.5

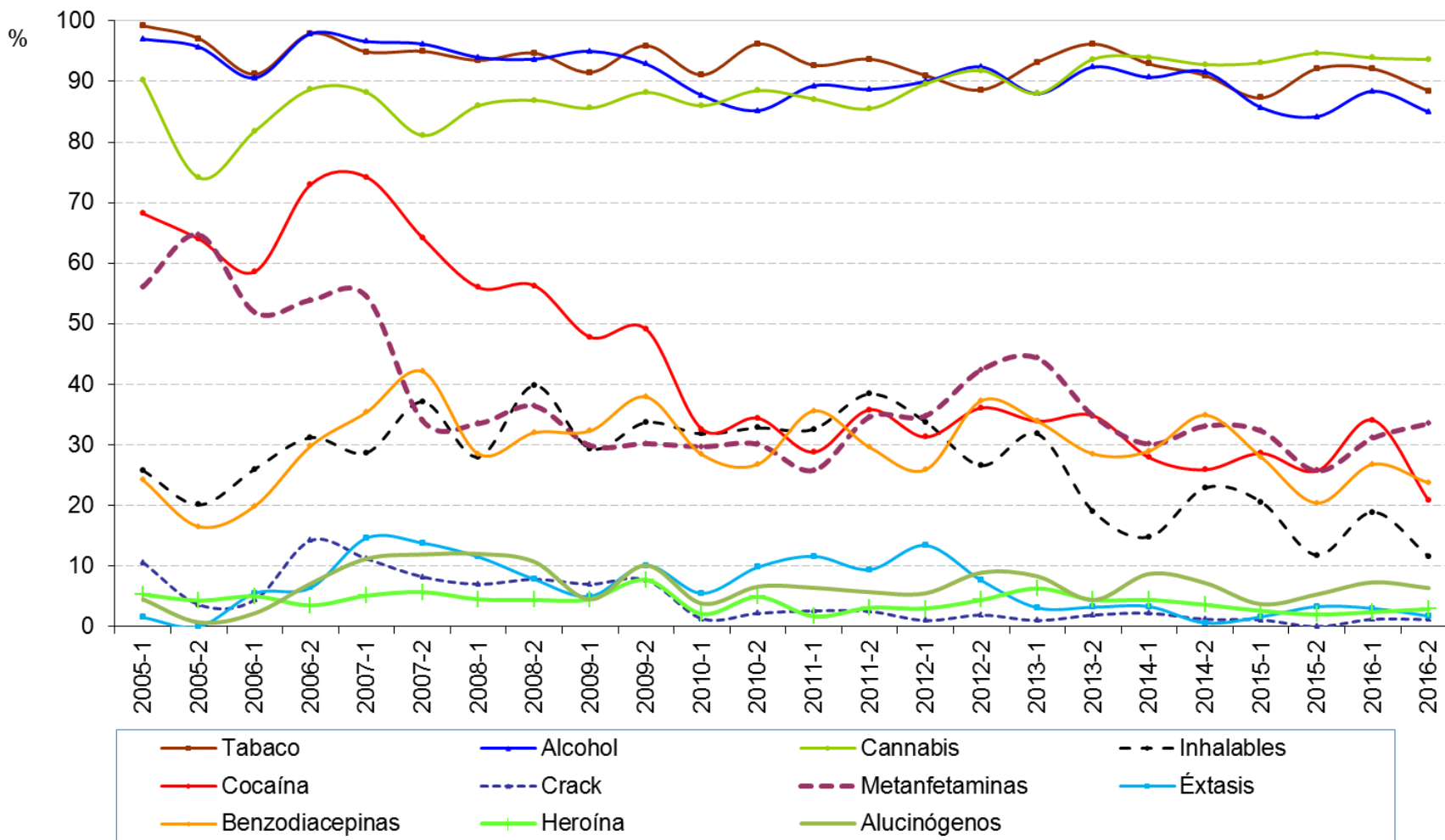
Fuente: Centros de Integración Juvenil, Sistema Institucional de Información Epidemiológica del Consumo de Drogas. **Tendencias del consumo de drogas alguna vez en la vida en Centros de Integración Juvenil. Primer semestre de 2005 – Segundo semestre de 2016 (Nivel Nacional y Entidades Federativas).** México, 2017.

Cuadro 5.2. Tendencias del consumo de drogas alguna vez en la vida entre pacientes de primer ingreso a tratamiento en Centros de Integración Juvenil, del primer semestre de 2005 al segundo semestre de 2016, Estado de Sonora (%).

Semestre	Total de casos	Sustancias										
		Tabaco	Alcohol	Cannabis	Inhalables	Cocaína	Crack	Metanfeta-minas	Éxtasis	Benzodiace-pinas	Heroína	Alucinó-ge-nos
2005-1	132	99.2	97.0	90.2	25.8	68.2	10.6	56.1	0.8	24.2	5.3	4.5
2005-2	139	97.1	95.7	74.1	20.1	64.0	3.6	64.7	0.0	16.5	4.3	0.7
2006-1	181	91.2	90.6	81.8	26.0	58.6	4.4	51.9	3.3	19.9	5.0	2.2
2006-2	141	97.9	97.9	88.7	31.2	73.0	14.2	53.9	5.7	29.8	3.5	7.1
2007-1	178	94.9	96.6	88.2	28.7	74.2	11.2	54.5	13.5	35.4	5.1	11.2
2007-2	159	95.0	96.2	81.1	37.1	64.2	8.2	34.0	9.4	42.1	5.7	11.9
2008-1	255	94.1	91.8	86.7	24.3	58.8	9.8	27.8	10.2	28.2	8.6	10.2
2008-2	245	94.7	93.9	87.3	37.1	56.3	11.8	34.3	6.5	31.4	4.9	9.8
2009-1	243	89.7	91.4	86.8	27.2	48.6	8.2	28.8	4.5	30.9	4.1	4.1
2009-2	196	95.9	91.3	88.3	33.2	49.5	9.2	31.1	8.7	36.7	7.1	8.7
2010-1	301	89.4	86.4	84.7	28.9	35.9	3.3	26.2	5.3	28.6	5.3	3.7
2010-2	241	95.4	83.8	88.0	28.2	43.6	5.0	26.6	10.0	28.2	5.8	5.4
2011-1	296	93.9	90.5	86.5	28.7	34.1	5.4	23.3	10.5	33.1	3.7	6.4
2011-2	215	91.6	90.7	86.5	31.6	41.4	6.5	34.4	8.8	31.6	4.7	5.6
2012-1	263	91.6	90.9	88.2	29.3	35.0	4.6	33.8	13.3	27.8	3.8	5.3
2012-2	247	88.3	90.3	89.5	21.9	44.9	6.5	36.4	10.1	30.4	4.9	7.3
2013-1	300	92.3	89.7	90.3	25.3	40.7	5.0	38.7	3.7	29.7	6.0	6.3
2013-2	273	93.4	90.5	90.5	14.7	43.2	5.1	35.5	3.3	28.6	6.2	3.3
2014-1	283	92.9	91.5	91.2	12.7	37.8	4.6	29.0	3.5	24.0	4.9	6.0
2014-2	275	90.9	88.0	91.6	18.2	37.1	5.5	30.2	3.3	32.4	6.9	5.8
2015-1	330	87.9	85.8	93.0	13.6	34.5	2.7	27.3	2.4	23.3	2.1	3.0
2015-2	265	87.9	81.9	92.8	10.6	34.0	6.4	23.8	2.3	20.8	4.2	3.4
2016-1	255	90.2	85.1	92.9	16.1	39.2	5.1	28.6	3.1	23.5	3.1	6.3
2016-2	261	90.0	85.1	93.1	11.9	34.1	5.4	33.3	3.1	22.6	5.0	5.0

Fuente: Centros de Integración Juvenil, Sistema Institucional de Información Epidemiológica del Consumo de Drogas. **Tendencias del consumo de drogas alguna vez en la vida en Centros de Integración Juvenil. Primer semestre de 2005 – Segundo semestre de 2016 (Nivel Nacional y Entidades Federativas).** México, 2017.

Gráfica E. Tendencias del consumo de drogas alguna vez en la vida entre pacientes de primer ingreso a tratamiento en Centros de Integración Juvenil, del primer semestre de 2005 al segundo semestre de 2016, CIJ Hermosillo (%).



Fuente: Centros de Integración Juvenil, Dirección de Investigación y Enseñanza, Subdirección de Investigación, Sistema Institucional de Información Epidemiológica del Consumo de Drogas. México, 2017.

Cuadro 5.3. Tendencias del consumo de drogas alguna vez en la vida entre pacientes de primer ingreso a tratamiento en Centros de Integración Juvenil, del primer semestre de 2005 al segundo semestre de 2016, CIJ Hermosillo (%).

Semestre	Total de casos	Sustancias										
		Tabaco	Alcohol	Cannabis	Inhalables	Cocaína	Crack	Metanfeta- minas	Éxtasis	Benzodiace- pinas	Heroína	Alucinó- genos
2005-1	132	99.2	97.0	90.2	25.8	68.2	10.6	56.1	1.5	24.2	5.3	4.5
2005-2	139	97.1	95.7	74.1	20.1	64.0	3.6	64.7	0.0	16.5	4.3	0.7
2006-1	181	91.2	90.6	81.8	26.0	58.6	4.4	51.9	5.5	19.9	5.0	2.2
2006-2	141	97.9	97.9	88.7	31.2	73.0	14.2	53.9	6.4	29.8	3.5	7.1
2007-1	178	94.9	96.6	88.2	28.7	74.2	11.2	54.5	14.6	35.4	5.1	11.2
2007-2	159	95.0	96.2	81.1	37.1	64.2	8.2	34.0	13.8	42.1	5.7	11.9
2008-1	200	93.5	94.0	86.0	28.0	56.0	7.0	33.5	11.5	28.5	4.5	12.0
2008-2	206	94.7	93.7	86.9	39.8	56.3	7.8	36.4	7.8	32.0	4.4	10.7
2009-1	201	91.5	95.0	85.6	29.4	47.8	7.0	29.9	5.0	32.3	4.5	4.5
2009-2	169	95.9	92.9	88.2	33.7	49.1	7.7	30.2	10.1	37.9	7.7	10.1
2010-1	236	91.1	87.7	86.0	31.8	32.6	1.3	29.7	5.5	28.4	2.1	3.8
2010-2	183	96.2	85.2	88.5	32.8	34.4	2.2	30.1	9.8	26.8	4.9	6.6
2011-1	233	92.7	89.3	87.1	32.6	28.8	2.6	25.8	11.6	35.6	1.7	6.4
2011-2	159	93.7	88.7	85.5	38.4	35.8	2.5	34.6	9.4	29.6	3.1	5.7
2012-1	201	91.0	90.0	89.6	33.8	31.3	1.0	34.8	13.4	25.9	3.0	5.5
2012-2	158	88.6	92.4	91.8	26.6	36.1	1.9	42.4	7.6	37.3	4.4	8.9
2013-1	192	93.2	88.0	88.0	31.8	33.9	1.0	44.3	3.1	33.9	6.3	8.3
2013-2	158	96.2	92.4	93.7	19.0	34.8	1.9	34.8	3.2	28.5	4.4	4.4
2014-1	183	92.9	90.7	94.0	14.8	27.9	2.2	30.1	3.3	29.0	4.4	8.7
2014-2	166	91.0	91.6	92.8	22.9	25.9	1.2	33.1	0.6	34.9	3.6	7.2
2015-1	189	87.3	85.7	93.1	20.6	28.6	1.1	32.3	1.6	28.0	2.6	3.7
2015-2	152	92.1	84.2	94.7	11.8	25.7	0.0	25.7	3.3	20.4	2.0	5.3
2016-1	164	92.1	88.4	93.9	18.9	34.1	1.2	31.1	3.0	26.8	2.4	7.3
2016-2	173	88.4	85.0	93.6	11.6	20.8	1.2	33.5	1.7	23.7	2.9	6.4

Fuente: Centros de Integración Juvenil, Dirección de Investigación y Enseñanza, Subdirección de Investigación, Sistema Institucional de Información Epidemiológica del Consumo de Drogas. México, 2017.

Cuadro 5.4. Características y patrón de consumo de pacientes de primer ingreso a tratamiento en Centros de Integración Juvenil entre julio y diciembre de 2016.

		CIJ Hermosillo (N=173)	Sonora (N=261)	Nacional (N=12,096)
Sexo	Hombres	80.3%	79.3%	82.5%
	Mujeres	19.7%	20.7%	17.5%
	Razón H:M	4.1 hombres por cada mujer	3.8 hombres por cada mujer	4.7 hombres por cada mujer
Edad de ingreso	15 a 19 años	45.1%	41.0%	39.2%
	20 a 24 años	5.8%	6.5%	14.2%
	25 a 29 años	6.9%	6.5%	10.1%
	Promedio	18.3 años	19.8 años	22.9 años
Edad de inicio del uso de drogas ilícitas	10 a 14 años	60.1%	58.2%	43.1%
	15 a 19 años	29.5%	33.0%	43.0%
	20 a 24 años	4.6%	3.8%	6.9%
	Promedio	14.7 años	14.9 años	16.0 años
Principales drogas ilícitas de inicio	1. Cannabis (87.3%)	1. Cannabis (85.4%)	1. Cannabis (74.0%)	
	2. Cocaína (4.6%)	2. Cocaína (7.3%)	2. Inhalables (9.6%)	
	2. Metanfetaminas (4.6%)	3. Metanfetaminas (3.8%)	3. Cocaína (7.3%)	
Principales drogas de mayor impacto en el último año	1. Cannabis (57.4%)	1. Cannabis (49.8%)	1. Cannabis (41.4%)	
	2. Metanfetaminas (24.9%)	2. Metanfetaminas (20.6%)	2. Metanfetaminas (16.1%)	
	3. Tabaco (5.3%)	3. Tabaco (7.4%)	3. Alcohol (11.5%)	
	4. Benzodiazepinas (4.7%)	4. Alcohol (6.2%)	4. Inhalables (7.8%)	
	5. Alcohol (3.0%)	5. Cocaína (3.1%)	5. Crack (6.5%)	
Principales drogas consumidas en el último mes	1. Tabaco (64.2%)	1. Tabaco (65.9%)	1. Tabaco (64.0%)	
	1. Cannabis (64.2%)	2. Cannabis (60.5%)	2. Alcohol (54.4%)	
	3. Alcohol (43.9%)	3. Alcohol (42.9%)	3. Cannabis (52.8%)	
	4. Metanfetaminas (16.8%)	4. Metanfetaminas (15.7%)	4. Metanfetaminas (14.5%)	
	5. Benzodiazepinas (9.2%)	5. Cocaína (10.7%)	5. Inhalables (10.9%)	

Fuentes: Centros de Integración Juvenil, Dirección de Investigación y Enseñanza, Subdirección de Investigación. **Estadística del consumo de drogas en pacientes de primer ingreso a tratamiento. Segundo semestre del 2016.** México, 2017.

Centros de Integración Juvenil, Dirección de Investigación y Enseñanza, Subdirección de Investigación, **Sistema Institucional de Información Epidemiológica del Consumo de Drogas.** México, 2017.