



Datos del Sistema de Información Epidemiológica del Consumo de Drogas de Centros de Integración Juvenil (CIJ)
Cuadro 5.1. Tendencias del consumo de drogas alguna vez en la vida entre pacientes de primer ingreso a tratamiento en Centros de Integración Juvenil, del primer semestre de 2005 al primer semestre de 2019, nivel nacional (%).

Semestre	Total de casos	Sustancias										
		Tabaco	Alcohol	Cannabis	Inhalables	Cocaína	Crack	Metanfeta- minas	Éxtasis	Benzodiace- pinas	Heroína	Alucinó- genos
2005-1	10,075	86.3	87.5	71.7	34.7	57.2	34.6	15.9	3.3	19.7	5.1	7.4
2005-2	9,346	87.8	89.8	72.9	35.9	57.5	37.4	17.2	4.0	19.1	4.6	8.2
2006-1	10,037	87.1	89.3	72.5	36.2	56.6	37.1	15.5	4.3	19.2	4.0	8.6
2006-2	8,876	88.0	90.1	70.9	35.8	55.9	39.5	15.3	4.1	17.9	4.3	8.4
2007-1	10,423	87.0	90.2	70.7	36.9	55.3	38.6	15.6	4.3	17.0	4.2	8.6
2007-2	9,204	87.4	90.9	72.1	38.8	55.3	37.8	12.5	4.0	17.2	5.1	9.1
2008-1	10,666	86.6	90.0	70.3	40.6	51.0	35.7	11.5	4.7	15.9	5.1	8.9
2008-2	9,773	86.5	90.6	73.0	44.4	49.4	32.9	12.5	4.5	16.1	5.0	9.1
2009-1	10,964	85.3	89.5	73.3	45.0	44.6	28.4	11.7	4.9	15.1	4.3	8.9
2009-2	9,827	85.7	89.7	75.6	44.7	44.9	27.4	13.0	5.0	15.5	5.2	9.8
2010-1	11,758	81.2	86.8	72.4	44.2	35.9	23.8	10.5	4.9	13.0	4.0	8.8
2010-2	11,671	83.8	88.4	75.2	43.8	39.6	24.8	11.1	5.8	13.2	4.4	9.9
2011-1	12,367	85.0	88.8	76.6	45.1	36.8	22.5	11.3	6.1	15.8	3.2	9.6
2011-2	11,958	85.6	89.4	78.5	43.1	37.4	24.8	11.5	6.1	14.6	3.5	10.0
2012-1	12,787	85.6	89.3	79.5	43.0	37.1	23.3	12.5	6.6	15.2	3.8	10.1
2012-2	11,941	84.2	88.8	81.4	38.1	37.1	21.7	14.3	6.3	15.2	3.7	9.9
2013-1	13,291	83.5	87.4	83.2	36.1	34.7	19.6	14.8	6.3	14.8	3.7	9.3
2013-2	11,692	84.2	87.1	85.4	33.4	34.6	19.2	15.4	6.5	14.4	2.8	10.5
2014-1	11,673	83.9	86.5	86.4	32.5	33.0	18.5	16.0	6.0	14.0	3.0	9.9
2014-2	10,792	83.5	86.5	87.4	31.8	33.3	18.0	17.8	6.3	14.0	3.1	9.8
2015-1	11,804	83.4	85.5	87.8	29.9	33.2	16.9	18.5	5.7	14.1	3.1	8.8
2015-2	10,862	84.5	86.2	88.1	29.7	33.8	17.1	22.2	5.8	14.9	3.4	9.9
2016-1	10,934	83.6	85.0	87.5	27.6	33.8	17.9	24.1	5.9	14.5	3.6	9.5
2016-2	12,096	86.0	86.8	87.2	28.2	36.9	20.3	27.1	6.9	14.5	3.5	11.5
2017-1	11,811	85.2	86.4	86.9	27.2	36.3	19.9	27.9	6.2	14.2	2.8	11.7
2017-2	10,083	85.4	87.7	86.2	26.8	40.4	21.5	30.3	6.5	14.6	3.0	12.4
2018-1	11,352	85.2	87.4	87.1	24.8	40.4	21.6	31.3	6.3	13.9	2.6	12.4
2018-2	10,757	85.2	88.5	86.4	22.2	41.5	20.7	33.4	5.9	14.2	2.6	12.9
2019-1	11,596	85.3	88.5	86.5	21.5	40.4	19.9	35.6	6.5	15.1	2.5	13.6

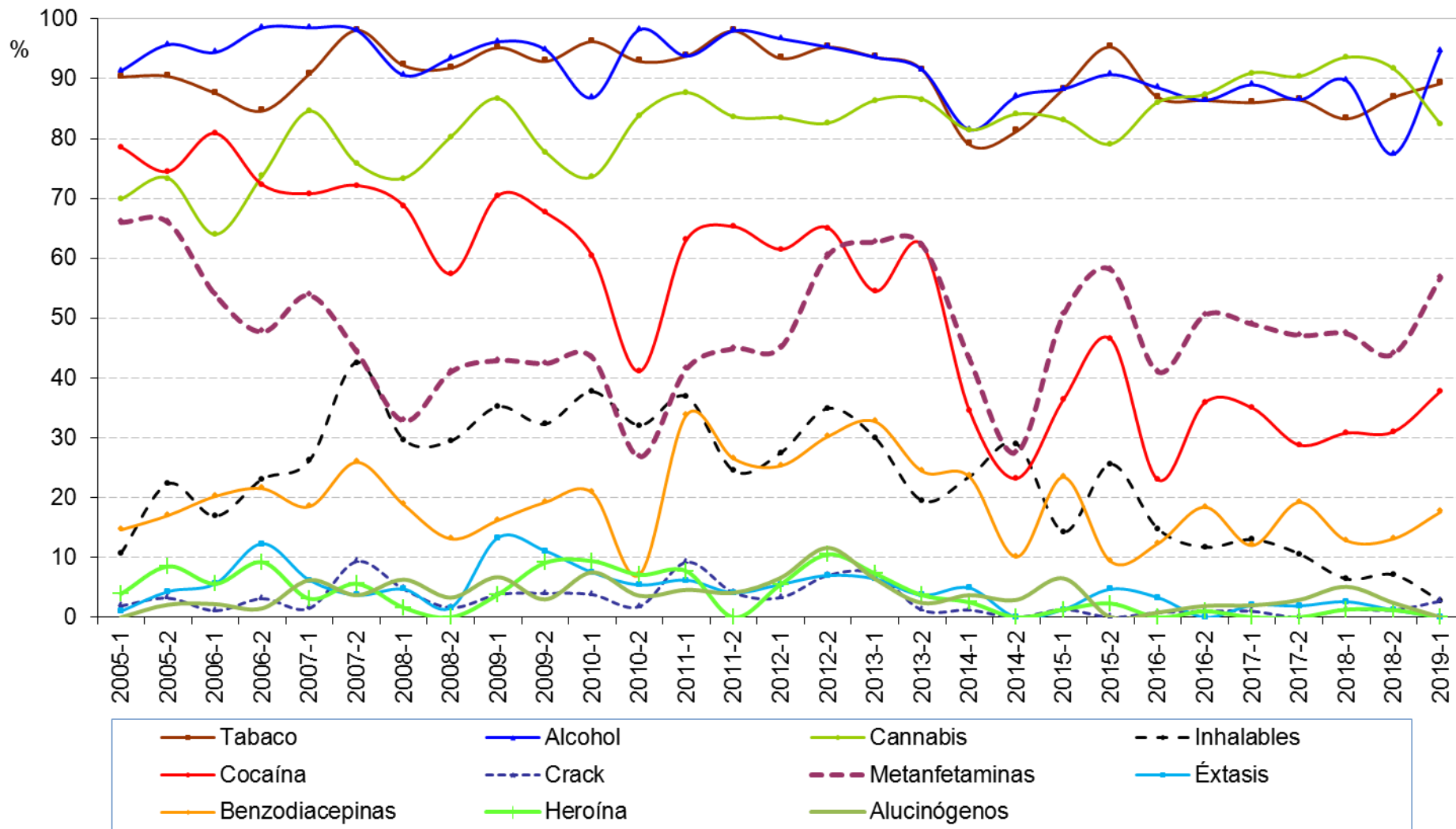
Fuente: Centros de Integración Juvenil, Sistema Institucional de Información Epidemiológica del Consumo de Drogas. **Tendencias del consumo de drogas alguna vez en la vida en Centros de Integración Juvenil. Primer semestre de 2005 – Primer semestre de 2019 (Nivel Nacional y Entidades Federativas).** México, 2019.

Cuadro 5.2. Tendencias del consumo de drogas alguna vez en la vida entre pacientes de primer ingreso a tratamiento en Centros de Integración Juvenil, del primer semestre de 2005 al primer semestre de 2019, Estado de Sinaloa (%).

Semestre	Total de casos	Sustancias										
		Tabaco	Alcohol	Cannabis	Inhalables	Cocaína	Crack	Metanfeta-minas	Éxtasis	Benzodiace-pinas	Heroína	Alucinó-geños
2005-1	628	84.7	82.0	68.3	12.7	76.8	3.8	55.7	1.4	21.7	4.1	1.3
2005-2	533	86.9	85.7	73.0	17.4	78.0	4.1	58.7	1.7	21.6	8.3	1.9
2006-1	619	85.5	86.1	70.9	14.1	75.6	2.9	49.3	2.9	18.6	9.4	3.7
2006-2	501	81.0	85.2	69.9	14.8	76.4	2.8	46.9	3.0	17.4	8.2	3.0
2007-1	524	84.4	88.2	70.6	13.7	76.5	4.0	49.2	1.9	14.7	5.0	4.0
2007-2	427	83.4	90.4	68.9	15.9	75.9	5.4	32.6	5.2	15.7	6.8	4.0
2008-1	470	84.0	88.7	71.3	14.9	71.9	3.8	38.7	3.0	17.9	6.6	4.5
2008-2	407	83.0	88.7	69.5	17.0	69.5	4.9	41.0	1.7	17.0	7.1	4.2
2009-1	483	86.3	90.5	74.1	18.8	71.4	3.3	36.2	5.4	16.8	5.0	4.1
2009-2	438	82.6	92.5	74.2	20.1	73.3	3.9	36.5	5.5	18.3	8.2	4.1
2010-1	424	79.0	83.8	76.3	16.7	60.1	2.7	36.5	5.3	16.9	5.6	5.1
2010-2	483	77.0	84.3	76.0	15.9	56.9	3.1	41.2	4.3	14.7	8.3	4.3
2011-1	513	81.7	88.1	81.5	18.7	55.0	2.7	41.5	5.1	20.3	3.7	4.9
2011-2	527	84.3	89.0	78.0	19.9	53.1	2.7	44.2	2.8	16.9	4.0	2.5
2012-1	567	82.9	87.5	81.1	18.0	54.9	2.1	39.7	4.9	16.8	4.1	4.2
2012-2	514	83.7	86.0	78.8	15.6	59.7	2.9	48.6	5.3	21.6	5.1	6.0
2013-1	651	83.7	86.9	81.7	13.4	58.4	3.2	53.9	3.5	20.4	3.8	3.7
2013-2	528	81.6	85.0	82.0	11.2	52.3	1.9	48.1	4.0	18.0	2.1	3.0
2014-1	557	81.3	85.3	81.3	14.0	48.3	3.4	47.8	2.5	18.3	3.1	3.4
2014-2	485	81.2	83.1	81.0	10.5	45.4	1.2	42.1	3.7	15.7	4.3	2.1
2015-1	548	81.9	85.0	81.2	6.4	47.8	1.6	50.2	2.0	16.4	2.7	2.2
2015-2	534	80.3	81.3	82.6	7.9	45.3	0.7	50.7	1.1	14.6	1.9	1.5
2016-1	587	79.4	77.3	81.8	6.6	35.9	0.7	47.7	3.1	14.5	1.4	3.1
2016-2	635	78.1	77.2	79.5	6.3	39.1	1.6	52.4	3.1	14.3	1.1	2.8
2017-1	589	81.0	82.0	79.3	6.5	45.3	1.4	53.0	1.0	12.4	1.5	2.4
2017-2	551	80.0	79.9	81.1	5.6	38.1	0.5	55.9	2.2	14.3	1.8	2.2
2018-1	588	78.2	81.6	79.8	3.6	44.9	1.5	53.6	1.9	12.4	1.4	2.6
2018-2	533	84.2	83.3	81.6	5.6	48.2	1.3	55.3	1.3	15.4	3.4	3.4
2019-1	507	81.3	86.2	82.8	4.3	47.9	1.0	58.6	1.6	12.4	2.2	1.0

Fuente: Centros de Integración Juvenil, Sistema Institucional de Información Epidemiológica del Consumo de Drogas. **Tendencias del consumo de drogas alguna vez en la vida en Centros de Integración Juvenil. Primer semestre de 2005 – Primer semestre de 2019 (Nivel Nacional y Entidades Federativas).** México, 2019.

Gráfica E. Tendencias del consumo de drogas alguna vez en la vida entre pacientes de primer ingreso a tratamiento en Centros de Integración Juvenil, del primer semestre de 2005 al primer semestre de 2019, CIJ Los Mochis (%).



Fuente: Centros de Integración Juvenil, Dirección de Investigación y Enseñanza, Subdirección de Investigación, Sistema Institucional de Información Epidemiológica del Consumo de Drogas. México, 2019.

Cuadro 5.3. Tendencias del consumo de drogas alguna vez en la vida entre pacientes de primer ingreso a tratamiento en Centros de Integración Juvenil, del primer semestre de 2005 al primer semestre de 2019, CIJ Los Mochis (%).

Semestre	Total de casos	Sustancias										
		Tabaco	Alcohol	Cannabis	Inhalables	Cocaína	Crack	Metanfeta- minas	Éxtasis	Benzodiace- pinas	Heroína	Alucinó- genos
2005-1	103	90.3	91.3	69.9	10.7	78.6	1.9	66.0	1.0	14.6	3.9	0.0
2005-2	94	90.4	95.7	73.4	22.3	74.5	3.2	66.0	4.3	17.0	8.5	2.1
2006-1	89	87.6	94.4	64.0	16.9	80.9	1.1	53.9	5.6	20.2	5.6	2.2
2006-2	65	84.6	98.5	73.8	23.1	72.3	3.1	47.7	12.3	21.5	9.2	1.5
2007-1	65	90.8	98.5	84.6	26.2	70.8	1.5	53.8	6.2	18.5	3.1	6.2
2007-2	54	98.1	98.1	75.9	42.6	72.2	9.3	44.4	3.7	25.9	5.6	3.7
2008-1	64	92.2	90.6	73.4	29.7	68.8	4.7	32.8	4.7	18.8	1.6	6.3
2008-2	61	91.8	93.4	80.3	29.5	57.4	1.6	41.0	1.6	13.1	0.0	3.3
2009-1	105	95.2	96.2	86.7	35.2	70.5	3.8	42.9	13.3	16.2	3.8	6.7
2009-2	99	92.9	94.9	77.8	32.3	67.7	4.0	42.4	11.1	19.2	9.1	3.0
2010-1	53	96.2	86.8	73.6	37.7	60.4	3.8	43.4	7.5	20.8	9.4	7.5
2010-2	56	92.9	98.2	83.9	32.1	41.1	1.8	26.8	5.4	7.1	7.1	3.6
2011-1	65	93.8	93.8	87.7	36.9	63.1	9.2	41.5	6.2	33.8	7.7	4.6
2011-2	49	98.0	98.0	83.7	24.5	65.3	4.1	44.9	4.1	26.5	0.0	4.1
2012-1	91	93.4	96.7	83.5	27.5	61.5	3.3	45.1	5.5	25.3	5.5	6.6
2012-2	86	95.3	95.3	82.6	34.9	65.1	7.0	60.5	7.0	30.2	10.5	11.6
2013-1	110	93.6	93.6	86.4	30.0	54.5	7.3	62.7	6.4	32.7	7.3	6.4
2013-2	82	91.5	91.5	86.6	19.5	62.2	1.2	62.2	3.7	24.4	3.7	2.4
2014-1	81	79.0	81.5	81.5	23.5	34.6	1.2	43.2	4.9	23.5	2.5	3.7
2014-2	69	81.2	87.0	84.1	29.0	23.2	0.0	27.5	0.0	10.1	0.0	2.9
2015-1	77	88.3	88.3	83.1	14.3	36.4	1.3	50.6	1.3	23.4	1.3	6.5
2015-2	43	95.3	90.7	79.1	25.6	46.5	0.0	58.1	4.7	9.3	2.3	0.0
2016-1	122	86.9	88.5	86.1	14.8	23.0	0.8	41.0	3.3	12.3	0.0	0.8
2016-2	103	86.4	86.4	87.4	11.7	35.9	1.0	50.5	0.0	18.4	1.0	1.9
2017-1	100	86.0	89.0	91.0	13.0	35.0	1.0	49.0	2.0	12.0	0.0	2.0
2017-2	104	86.5	86.5	90.4	10.6	28.8	0.0	47.1	1.9	19.2	0.0	2.9
2018-1	78	83.3	89.7	93.6	6.4	30.8	1.3	47.4	2.6	12.8	1.3	5.1
2018-2	84	86.9	77.4	91.7	7.1	31.0	1.2	44.0	1.2	13.1	1.2	2.4
2019-1	74	89.2	94.6	82.4	2.7	37.8	2.7	56.8	0.0	17.6	0.0	0.0

Fuente: Centros de Integración Juvenil, Dirección de Investigación y Enseñanza, Subdirección de Investigación, **Sistema Institucional de Información Epidemiológica del Consumo de Drogas**. México, 2019.

Cuadro 5.4. Características y patrón de consumo de pacientes de primer ingreso a tratamiento en Centros de Integración Juvenil entre enero y junio de 2019.

		CIJ Los Mochis (N=74)	Sinaloa (N=507)	Nacional (N=11,596)
Sexo	Hombres	85.1%	83.8%	81.3%
	Mujeres	14.9%	16.2%	18.7%
	Razón H:M	5.7 hombres por cada mujer	5.2 por cada mujer	4.3 por cada mujer
Edad de ingreso	10 a 14 años	10.8%	9.3%	12.6%
	15 a 19 años	40.5%	29.6%	36.4%
	20 a 24 años	17.6%	14.4%	15.8%
	Promedio	23.69 años	26.41 años	23.82 años
Edad de inicio del uso de drogas ilícitas	10 a 14 años	28.8%	30.1%	39.7%
	15 a 19 años	50.7%	48.7%	44.9%
	20 a 24 años	11.0%	11.7%	7.6%
	Promedio	16.92 años	17.0 años	16.31 años
Principales drogas ilícitas de inicio	Cannabis 75.7%	Cannabis 75.7%	Cannabis 71.6%	Cannabis 74.2%
	Metanfetaminas 12.2%	Metanfetaminas 12.2%	Cocaína 15.6%	Cocaína 7.7%
	Cocaína 9.5%	Cocaína 9.5%	Metanfetaminas 10.8%	Inhalables 6.8%
Principales drogas de mayor impacto en el último año	Metanfetaminas 45.2%	Metanfetaminas 45.2%	Metanfetaminas 47.8%	Cannabis 36.6%
	Cannabis 31.5%	Cannabis 31.5%	Cannabis 30.6%	Metanfetaminas 22.9%
	Alcohol 8.2%	Alcohol 8.2%	Alcohol 8.3%	Alcohol 13.1%
Principales drogas consumidas en el último mes	Tabaco 56.8%	Tabaco 56.8%	Tabaco 56.4%	Tabaco 59.5%
	Alcohol 50.0%	Alcohol 50.0%	Alcohol 52.1%	Alcohol 55.8%
	Cannabis 47.3%	Cannabis 47.3%	Cannabis 45.0%	Cannabis 47.9%

Fuentes: Centros de Integración Juvenil, Dirección de Investigación y Enseñanza, Subdirección de Investigación. **Estadística del consumo de drogas en pacientes de primer ingreso a tratamiento. Primer semestre del 2019.** México, 2019.

Centros de Integración Juvenil, Dirección de Investigación y Enseñanza, Subdirección de Investigación, **Sistema Institucional de Información Epidemiológica del Consumo de Drogas.** México, 2019.