

**Datos del Sistema de Información Epidemiológica del Consumo de Drogas de Centros de Integración Juvenil (CIJ)**  
**Cuadro 5.1. Tendencias del consumo de drogas alguna vez en la vida entre pacientes de primer ingreso a tratamiento en Centros de Integración Juvenil, del primer semestre de 2005 al primer semestre de 2019, nivel nacional (%).**

Semestre	Total de casos	Sustancias										
		Tabaco	Alcohol	Cannabis	Inhalables	Cocaína	Crack	Metanfeta- minas	Éxtasis	Benzodiace- pinas	Heroína	Alucinó- genos
2005-1	10,075	86.3	87.5	71.7	34.7	57.2	34.6	15.9	3.3	19.7	5.1	7.4
2005-2	9,346	87.8	89.8	72.9	35.9	57.5	37.4	17.2	4.0	19.1	4.6	8.2
2006-1	10,037	87.1	89.3	72.5	36.2	56.6	37.1	15.5	4.3	19.2	4.0	8.6
2006-2	8,876	88.0	90.1	70.9	35.8	55.9	39.5	15.3	4.1	17.9	4.3	8.4
2007-1	10,423	87.0	90.2	70.7	36.9	55.3	38.6	15.6	4.3	17.0	4.2	8.6
2007-2	9,204	87.4	90.9	72.1	38.8	55.3	37.8	12.5	4.0	17.2	5.1	9.1
2008-1	10,666	86.6	90.0	70.3	40.6	51.0	35.7	11.5	4.7	15.9	5.1	8.9
2008-2	9,773	86.5	90.6	73.0	44.4	49.4	32.9	12.5	4.5	16.1	5.0	9.1
2009-1	10,964	85.3	89.5	73.3	45.0	44.6	28.4	11.7	4.9	15.1	4.3	8.9
2009-2	9,827	85.7	89.7	75.6	44.7	44.9	27.4	13.0	5.0	15.5	5.2	9.8
2010-1	11,758	81.2	86.8	72.4	44.2	35.9	23.8	10.5	4.9	13.0	4.0	8.8
2010-2	11,671	83.8	88.4	75.2	43.8	39.6	24.8	11.1	5.8	13.2	4.4	9.9
2011-1	12,367	85.0	88.8	76.6	45.1	36.8	22.5	11.3	6.1	15.8	3.2	9.6
2011-2	11,958	85.6	89.4	78.5	43.1	37.4	24.8	11.5	6.1	14.6	3.5	10.0
2012-1	12,787	85.6	89.3	79.5	43.0	37.1	23.3	12.5	6.6	15.2	3.8	10.1
2012-2	11,941	84.2	88.8	81.4	38.1	37.1	21.7	14.3	6.3	15.2	3.7	9.9
2013-1	13,291	83.5	87.4	83.2	36.1	34.7	19.6	14.8	6.3	14.8	3.7	9.3
2013-2	11,692	84.2	87.1	85.4	33.4	34.6	19.2	15.4	6.5	14.4	2.8	10.5
2014-1	11,673	83.9	86.5	86.4	32.5	33.0	18.5	16.0	6.0	14.0	3.0	9.9
2014-2	10,792	83.5	86.5	87.4	31.8	33.3	18.0	17.8	6.3	14.0	3.1	9.8
2015-1	11,804	83.4	85.5	87.8	29.9	33.2	16.9	18.5	5.7	14.1	3.1	8.8
2015-2	10,862	84.5	86.2	88.1	29.7	33.8	17.1	22.2	5.8	14.9	3.4	9.9
2016-1	10,934	83.6	85.0	87.5	27.6	33.8	17.9	24.1	5.9	14.5	3.6	9.5
2016-2	12,096	86.0	86.8	87.2	28.2	36.9	20.3	27.1	6.9	14.5	3.5	11.5
2017-1	11,811	85.2	86.4	86.9	27.2	36.3	19.9	27.9	6.2	14.2	2.8	11.7
2017-2	10,083	85.4	87.7	86.2	26.8	40.4	21.5	30.3	6.5	14.6	3.0	12.4
2018-1	11,352	85.2	87.4	87.1	24.8	40.4	21.6	31.3	6.3	13.9	2.6	12.4
2018-2	10,757	85.2	88.5	86.4	22.2	41.5	20.7	33.4	5.9	14.2	2.6	12.9
2019-1	11,596	85.3	88.5	86.5	21.5	40.4	19.9	35.6	6.5	15.1	2.5	13.6

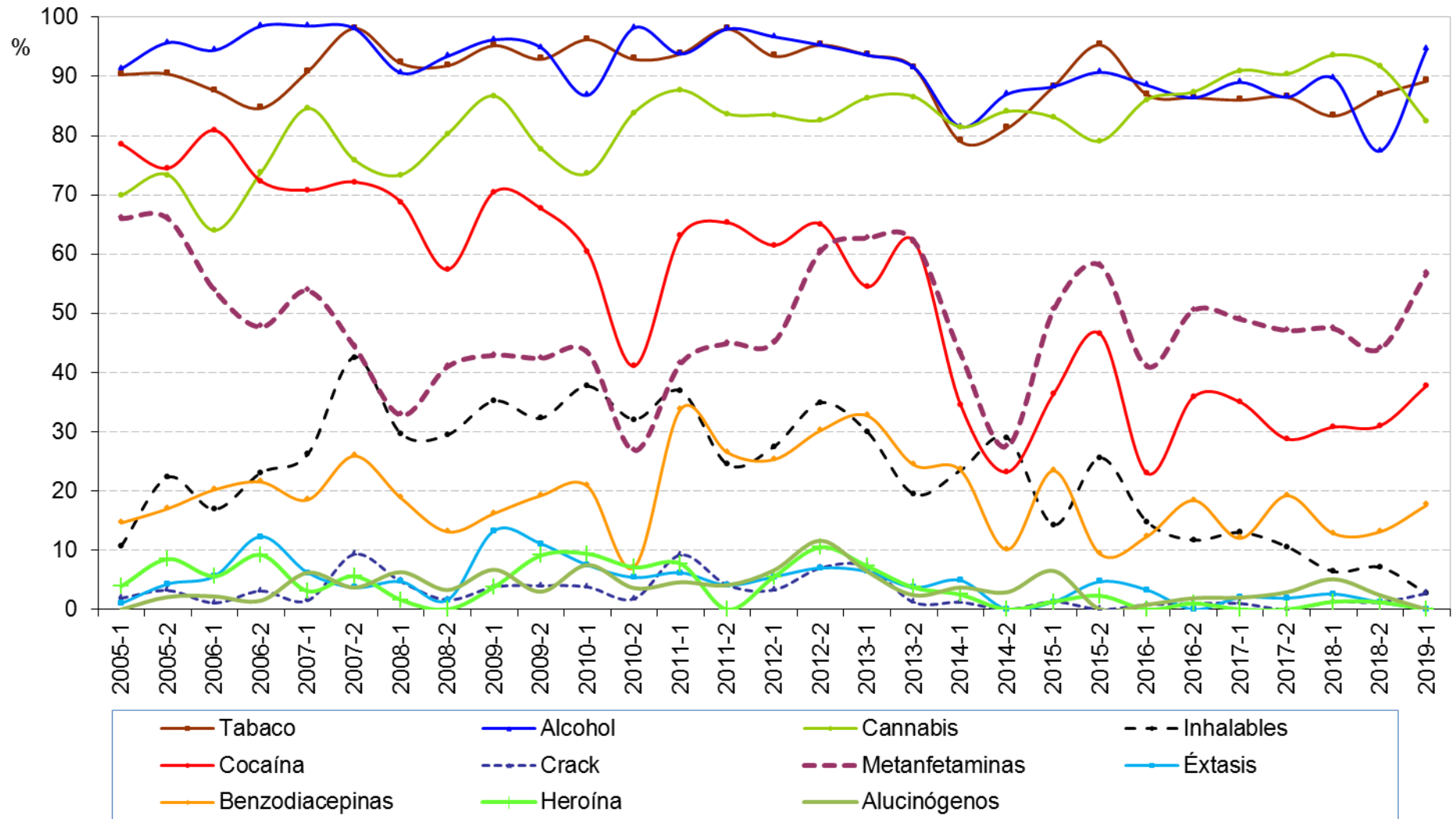
**Fuente:** Centros de Integración Juvenil, Sistema Institucional de Información Epidemiológica del Consumo de Drogas. **Tendencias del consumo de drogas alguna vez en la vida en Centros de Integración Juvenil. Primer semestre de 2005 – Primer semestre de 2019 (Nivel Nacional y Entidades Federativas).** México, 2019.

**Cuadro 5.2. Tendencias del consumo de drogas alguna vez en la vida entre pacientes de primer ingreso a tratamiento en Centros de Integración Juvenil, del primer semestre de 2005 al primer semestre de 2019, Estado de Sinaloa (%).**

Semestre	Total de casos	Sustancias										
		Tabaco	Alcohol	Cannabis	Inhalables	Cocaína	Crack	Metanfeta-minas	Éxtasis	Benzodiace-pinas	Heroína	Alucinó-ge-nos
2005-1	628	84.7	82.0	68.3	12.7	76.8	3.8	55.7	1.4	21.7	4.1	1.3
2005-2	533	86.9	85.7	73.0	17.4	78.0	4.1	58.7	1.7	21.6	8.3	1.9
2006-1	619	85.5	86.1	70.9	14.1	75.6	2.9	49.3	2.9	18.6	9.4	3.7
2006-2	501	81.0	85.2	69.9	14.8	76.4	2.8	46.9	3.0	17.4	8.2	3.0
2007-1	524	84.4	88.2	70.6	13.7	76.5	4.0	49.2	1.9	14.7	5.0	4.0
2007-2	427	83.4	90.4	68.9	15.9	75.9	5.4	32.6	5.2	15.7	6.8	4.0
2008-1	470	84.0	88.7	71.3	14.9	71.9	3.8	38.7	3.0	17.9	6.6	4.5
2008-2	407	83.0	88.7	69.5	17.0	69.5	4.9	41.0	1.7	17.0	7.1	4.2
2009-1	483	86.3	90.5	74.1	18.8	71.4	3.3	36.2	5.4	16.8	5.0	4.1
2009-2	438	82.6	92.5	74.2	20.1	73.3	3.9	36.5	5.5	18.3	8.2	4.1
2010-1	424	79.0	83.8	76.3	16.7	60.1	2.7	36.5	5.3	16.9	5.6	5.1
2010-2	483	77.0	84.3	76.0	15.9	56.9	3.1	41.2	4.3	14.7	8.3	4.3
2011-1	513	81.7	88.1	81.5	18.7	55.0	2.7	41.5	5.1	20.3	3.7	4.9
2011-2	527	84.3	89.0	78.0	19.9	53.1	2.7	44.2	2.8	16.9	4.0	2.5
2012-1	567	82.9	87.5	81.1	18.0	54.9	2.1	39.7	4.9	16.8	4.1	4.2
2012-2	514	83.7	86.0	78.8	15.6	59.7	2.9	48.6	5.3	21.6	5.1	6.0
2013-1	651	83.7	86.9	81.7	13.4	58.4	3.2	53.9	3.5	20.4	3.8	3.7
2013-2	528	81.6	85.0	82.0	11.2	52.3	1.9	48.1	4.0	18.0	2.1	3.0
2014-1	557	81.3	85.3	81.3	14.0	48.3	3.4	47.8	2.5	18.3	3.1	3.4
2014-2	485	81.2	83.1	81.0	10.5	45.4	1.2	42.1	3.7	15.7	4.3	2.1
2015-1	548	81.9	85.0	81.2	6.4	47.8	1.6	50.2	2.0	16.4	2.7	2.2
2015-2	534	80.3	81.3	82.6	7.9	45.3	0.7	50.7	1.1	14.6	1.9	1.5
2016-1	587	79.4	77.3	81.8	6.6	35.9	0.7	47.7	3.1	14.5	1.4	3.1
2016-2	635	78.1	77.2	79.5	6.3	39.1	1.6	52.4	3.1	14.3	1.1	2.8
2017-1	589	81.0	82.0	79.3	6.5	45.3	1.4	53.0	1.0	12.4	1.5	2.4
2017-2	551	80.0	79.9	81.1	5.6	38.1	0.5	55.9	2.2	14.3	1.8	2.2
2018-1	588	78.2	81.6	79.8	3.6	44.9	1.5	53.6	1.9	12.4	1.4	2.6
2018-2	533	84.2	83.3	81.6	5.6	48.2	1.3	55.3	1.3	15.4	3.4	3.4
2019-1	507	81.3	86.2	82.8	4.3	47.9	1.0	58.6	1.6	12.4	2.2	1.0

Fuente: Centros de Integración Juvenil, Sistema Institucional de Información Epidemiológica del Consumo de Drogas. **Tendencias del consumo de drogas alguna vez en la vida en Centros de Integración Juvenil. Primer semestre de 2005 – Primer semestre de 2019 (Nivel Nacional y Entidades Federativas).** México, 2019.

Gráfica E. Tendencias del consumo de drogas alguna vez en la vida entre pacientes de primer ingreso a tratamiento en Centros de Integración Juvenil, del primer semestre de 2005 al primer semestre de 2019, CIJ Los Mochis (%).



Fuente: Centros de Integración Juvenil, Dirección de Investigación y Enseñanza, Subdirección de Investigación, Sistema Institucional de Información Epidemiológica del Consumo de Drogas. México, 2019.



**Cuadro 5.3. Tendencias del consumo de drogas alguna vez en la vida entre pacientes de primer ingreso a tratamiento en Centros de Integración Juvenil, del primer semestre de 2005 al primer semestre de 2019, CIJ Los Mochis (%).**

Semestre	Total de casos	Sustancias										
		Tabaco	Alcohol	Cannabis	Inhalables	Cocaína	Crack	Metanfeta- minas	Éxtasis	Benzodiace- pinas	Heroína	Alucinó- genos
2005-1	103	90.3	91.3	69.9	10.7	78.6	1.9	66.0	1.0	14.6	3.9	0.0
2005-2	94	90.4	95.7	73.4	22.3	74.5	3.2	66.0	4.3	17.0	8.5	2.1
2006-1	89	87.6	94.4	64.0	16.9	80.9	1.1	53.9	5.6	20.2	5.6	2.2
2006-2	65	84.6	98.5	73.8	23.1	72.3	3.1	47.7	12.3	21.5	9.2	1.5
2007-1	65	90.8	98.5	84.6	26.2	70.8	1.5	53.8	6.2	18.5	3.1	6.2
2007-2	54	98.1	98.1	75.9	42.6	72.2	9.3	44.4	3.7	25.9	5.6	3.7
2008-1	64	92.2	90.6	73.4	29.7	68.8	4.7	32.8	4.7	18.8	1.6	6.3
2008-2	61	91.8	93.4	80.3	29.5	57.4	1.6	41.0	1.6	13.1	0.0	3.3
2009-1	105	95.2	96.2	86.7	35.2	70.5	3.8	42.9	13.3	16.2	3.8	6.7
2009-2	99	92.9	94.9	77.8	32.3	67.7	4.0	42.4	11.1	19.2	9.1	3.0
2010-1	53	96.2	86.8	73.6	37.7	60.4	3.8	43.4	7.5	20.8	9.4	7.5
2010-2	56	92.9	98.2	83.9	32.1	41.1	1.8	26.8	5.4	7.1	7.1	3.6
2011-1	65	93.8	93.8	87.7	36.9	63.1	9.2	41.5	6.2	33.8	7.7	4.6
2011-2	49	98.0	98.0	83.7	24.5	65.3	4.1	44.9	4.1	26.5	0.0	4.1
2012-1	91	93.4	96.7	83.5	27.5	61.5	3.3	45.1	5.5	25.3	5.5	6.6
2012-2	86	95.3	95.3	82.6	34.9	65.1	7.0	60.5	7.0	30.2	10.5	11.6
2013-1	110	93.6	93.6	86.4	30.0	54.5	7.3	62.7	6.4	32.7	7.3	6.4
2013-2	82	91.5	91.5	86.6	19.5	62.2	1.2	62.2	3.7	24.4	3.7	2.4
2014-1	81	79.0	81.5	81.5	23.5	34.6	1.2	43.2	4.9	23.5	2.5	3.7
2014-2	69	81.2	87.0	84.1	29.0	23.2	0.0	27.5	0.0	10.1	0.0	2.9
2015-1	77	88.3	88.3	83.1	14.3	36.4	1.3	50.6	1.3	23.4	1.3	6.5
2015-2	43	95.3	90.7	79.1	25.6	46.5	0.0	58.1	4.7	9.3	2.3	0.0
2016-1	122	86.9	88.5	86.1	14.8	23.0	0.8	41.0	3.3	12.3	0.0	0.8
2016-2	103	86.4	86.4	87.4	11.7	35.9	1.0	50.5	0.0	18.4	1.0	1.9
2017-1	100	86.0	89.0	91.0	13.0	35.0	1.0	49.0	2.0	12.0	0.0	2.0
2017-2	104	86.5	86.5	90.4	10.6	28.8	0.0	47.1	1.9	19.2	0.0	2.9
2018-1	78	83.3	89.7	93.6	6.4	30.8	1.3	47.4	2.6	12.8	1.3	5.1
2018-2	84	86.9	77.4	91.7	7.1	31.0	1.2	44.0	1.2	13.1	1.2	2.4
2019-1	74	89.2	94.6	82.4	2.7	37.8	2.7	56.8	0.0	17.6	0.0	0.0

Fuente: Centros de Integración Juvenil, Dirección de Investigación y Enseñanza, Subdirección de Investigación, **Sistema Institucional de Información Epidemiológica del Consumo de Drogas**. México, 2019.

**Cuadro 5.4. Características y patrón de consumo de pacientes de primer ingreso a tratamiento en Centros de Integración Juvenil entre enero y junio de 2019.**

		<b>CIJ Los Mochis (N=74)</b>	<b>Sinaloa (N=507)</b>	<b>Nacional (N=11,596)</b>
<b>Sexo</b>	Hombres	85.1%	83.8%	81.3%
	Mujeres	14.9%	16.2%	18.7%
	Razón H:M	5.7 hombres por cada mujer	5.2 por cada mujer	4.3 por cada mujer
<b>Edad de ingreso</b>	10 a 14 años	10.8%	9.3%	12.6%
	15 a 19 años	40.5%	29.6%	36.4%
	20 a 24 años	17.6%	14.4%	15.8%
	Promedio	23.69 años	26.41 años	23.82 años
<b>Edad de inicio del uso de drogas ilícitas</b>	10 a 14 años	28.8%	30.1%	39.7%
	15 a 19 años	50.7%	48.7%	44.9%
	20 a 24 años	11.0%	11.7%	7.6%
	Promedio	16.92 años	17.0 años	16.31 años
<b>Principales drogas ilícitas de inicio</b>	Cannabis 75.7%		Cannabis 71.6%	Cannabis 74.2%
	Metanfetaminas 12.2%		Cocaína 15.6%	Cocaína 7.7%
	Cocaína 9.5%		Metanfetaminas 10.8%	Inhalables 6.8%
<b>Principales drogas de mayor impacto en el último año</b>	Metanfetaminas 45.2%	Metanfetaminas 45.2%	Metanfetaminas 47.8%	Cannabis 36.6%
	Cannabis 31.5%	Cannabis 31.5%	Cannabis 30.6%	Metanfetaminas 22.9%
	Alcohol 8.2%	Alcohol 8.2%	Alcohol 8.3%	Alcohol 13.1%
<b>Principales drogas consumidas en el último mes</b>	Tabaco 56.8%	Tabaco 56.8%	Tabaco 56.4%	Tabaco 59.5%
	Alcohol 50.0%	Alcohol 50.0%	Alcohol 52.1%	Alcohol 55.8%
	Cannabis 47.3%	Cannabis 47.3%	Cannabis 45.0%	Cannabis 47.9%

**Fuentes:** Centros de Integración Juvenil, Dirección de Investigación y Enseñanza, Subdirección de Investigación. **Estadística del consumo de drogas en pacientes de primer ingreso a tratamiento. Primer semestre del 2019.** México, 2019.

Centros de Integración Juvenil, Dirección de Investigación y Enseñanza, Subdirección de Investigación, **Sistema Institucional de Información Epidemiológica del Consumo de Drogas.** México, 2019.