



Datos del Sistema de Información Epidemiológica del Consumo de Drogas de Centros de Integración Juvenil (CIJ)
Cuadro 5.1. Tendencias del consumo de drogas alguna vez en la vida entre pacientes de primer ingreso a tratamiento en Centros de Integración Juvenil, del primer semestre de 2005 al segundo semestre de 2016, nivel nacional (%).

Semestre	Total de casos	Sustancias										
		Tabaco	Alcohol	Cannabis	Inhalables	Cocaína	Crack	Metanfeta- minas	Éxtasis	Benzodiace- pinas	Heroína	Alucinó- genos
2005-1	10,075	86.3	87.5	71.7	34.7	57.2	34.6	15.9	3.3	19.7	5.1	7.4
2005-2	9,346	87.8	89.8	72.9	35.9	57.5	37.4	17.2	4.0	19.1	4.6	8.2
2006-1	10,037	87.1	89.3	72.5	36.2	56.6	37.1	15.5	4.3	19.2	4.0	8.6
2006-2	8,876	88.0	90.1	70.9	35.8	55.9	39.5	15.3	4.1	17.9	4.3	8.4
2007-1	10,423	87.0	90.2	70.7	36.9	55.3	38.6	15.6	4.3	17.0	4.2	8.6
2007-2	9,204	87.4	90.9	72.1	38.8	55.3	37.8	12.5	4.0	17.2	5.1	9.1
2008-1	10,666	86.6	90.0	70.3	40.6	51.0	35.7	11.5	4.7	15.9	5.1	8.9
2008-2	9,773	86.5	90.6	73.0	44.4	49.4	32.9	12.5	4.5	16.1	5.0	9.1
2009-1	10,964	85.3	89.5	73.3	45.0	44.6	28.4	11.7	4.9	15.1	4.3	8.9
2009-2	9,827	85.7	89.7	75.6	44.7	44.9	27.4	13.0	5.0	15.5	5.2	9.8
2010-1	11,758	81.2	86.8	72.4	44.2	35.9	23.8	10.5	4.9	13.0	4.0	8.8
2010-2	11,671	83.8	88.4	75.2	43.8	39.6	24.8	11.1	5.8	13.2	4.4	9.9
2011-1	12,367	85.0	88.8	76.6	45.1	36.8	22.5	11.3	6.1	15.8	3.2	9.6
2011-2	11,958	85.6	89.4	78.5	43.1	37.4	24.8	11.5	6.1	14.6	3.5	10.0
2012-1	12,787	85.6	89.3	79.5	43.0	37.1	23.3	12.5	6.6	15.2	3.8	10.1
2012-2	11,941	84.2	88.8	81.4	38.1	37.1	21.7	14.3	6.3	15.2	3.7	9.9
2013-1	13,291	83.5	87.4	83.2	36.1	34.7	19.6	14.8	6.3	14.8	3.7	9.3
2013-2	11,692	84.2	87.1	85.4	33.4	34.6	19.2	15.4	6.5	14.4	2.8	10.5
2014-1	11,673	83.9	86.5	86.4	32.5	33.0	18.5	16.0	6.0	14.0	3.0	9.9
2014-2	10,792	83.5	86.5	87.4	31.8	33.3	18.0	17.8	6.3	14.0	3.1	9.8
2015-1	11,804	83.4	85.5	87.8	29.9	33.2	16.9	18.5	5.7	14.1	3.1	8.8
2015-2	10,862	84.5	86.2	88.1	29.7	33.8	17.1	22.2	5.8	14.9	3.4	9.9
2016-1	10,934	83.6	85.0	87.5	27.6	33.8	17.9	24.1	5.9	14.5	3.6	9.5
2016-2	12,096	86.0	86.8	87.2	28.2	36.9	20.3	27.1	6.9	14.5	3.5	11.5

Fuente: Centros de Integración Juvenil, Sistema Institucional de Información Epidemiológica del Consumo de Drogas. **Tendencias del consumo de drogas alguna vez en la vida en Centros de Integración Juvenil. Primer semestre de 2005 – Segundo semestre de 2016 (Nivel Nacional y Entidades Federativas).** México, 2017.



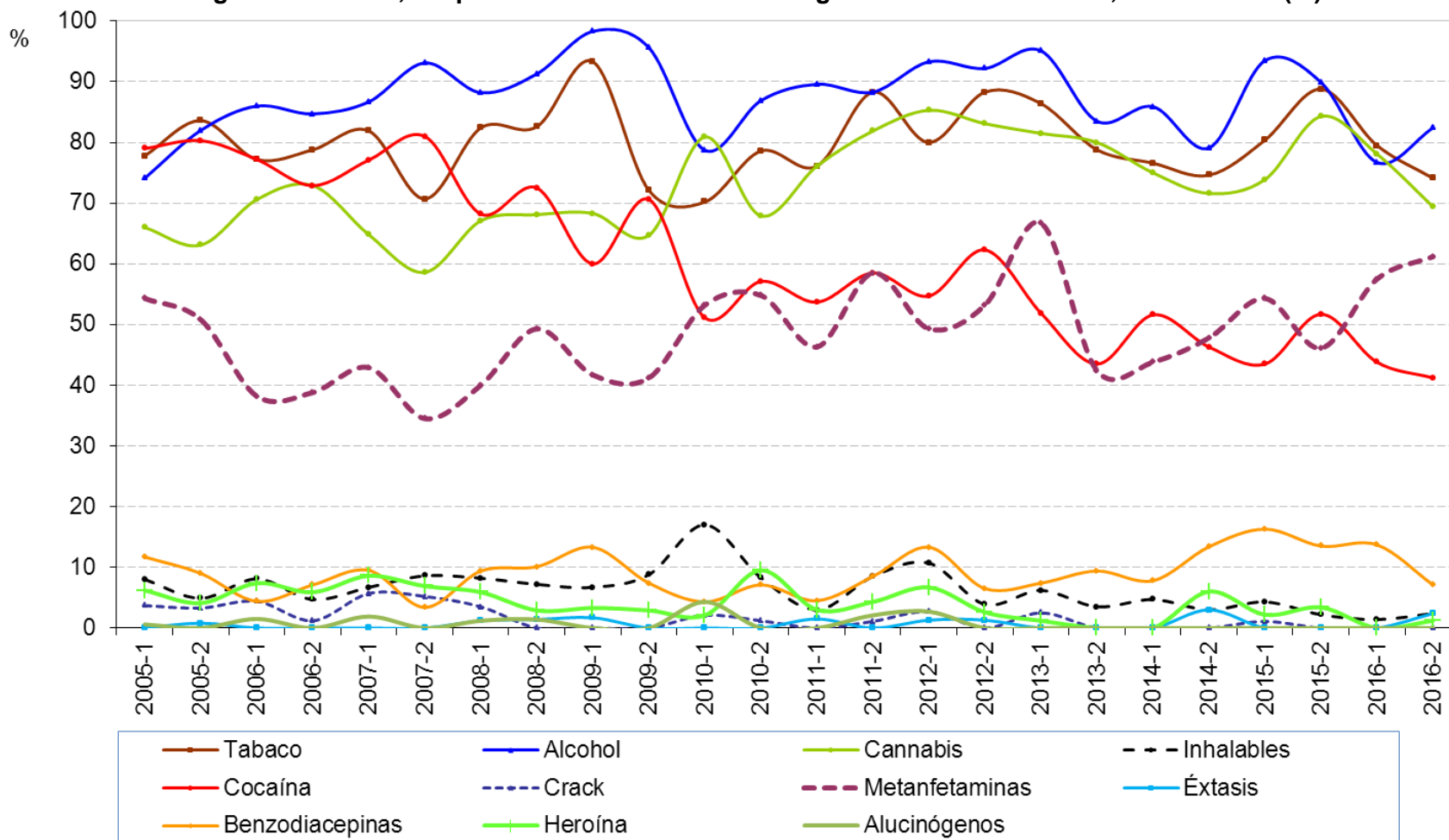
Cuadro 5.2. Tendencias del consumo de drogas alguna vez en la vida entre pacientes de primer ingreso a tratamiento en Centros de Integración Juvenil, del primer semestre de 2005 al segundo semestre de 2016, Estado de Sinaloa (%).

Semestre	Total de casos	Sustancias										
		Tabaco	Alcohol	Cannabis	Inhalables	Cocaína	Crack	Metanfeta- minas	Éxtasis	Benzodiace- pinas	Heroína	Alucinó- genos
2005-1	628	84.7	82.0	68.3	12.7	76.8	3.8	55.7	1.1	21.7	4.1	1.3
2005-2	533	86.9	85.7	73.0	17.4	78.0	4.1	58.7	1.5	21.6	8.3	1.9
2006-1	619	85.5	86.1	70.9	14.1	75.6	2.9	49.3	2.3	18.6	9.4	3.7
2006-2	501	81.0	85.2	69.9	14.8	76.4	2.8	46.9	2.4	17.4	8.2	3.0
2007-1	524	84.4	88.2	70.6	13.7	76.5	4.0	49.2	1.3	14.7	5.0	4.0
2007-2	427	83.4	90.4	68.9	15.9	75.9	5.4	32.6	5.2	15.7	6.8	4.0
2008-1	470	84.0	88.7	71.3	14.9	71.9	3.8	38.7	3.0	17.9	6.6	4.5
2008-2	407	83.0	88.7	69.5	17.0	69.5	4.9	41.0	1.7	17.0	7.1	4.2
2009-1	483	86.3	90.5	74.1	18.8	71.4	3.3	36.2	5.4	16.8	5.0	4.1
2009-2	438	82.6	92.5	74.2	20.1	73.3	3.9	36.5	5.5	18.3	8.2	4.1
2010-1	424	79.0	83.8	76.3	16.7	60.1	2.7	36.5	5.3	16.9	5.6	5.1
2010-2	483	77.0	84.3	76.0	15.9	56.9	3.1	41.2	4.3	14.7	8.3	4.3
2011-1	513	81.7	88.1	81.5	18.7	55.0	2.7	41.5	5.1	20.3	3.7	4.9
2011-2	527	84.3	89.0	78.0	19.9	53.1	2.7	44.2	2.8	16.9	4.0	2.5
2012-1	567	82.9	87.5	81.1	18.0	54.9	2.1	39.7	4.9	16.8	4.1	4.2
2012-2	514	83.7	86.0	78.8	15.6	59.7	2.9	48.6	5.3	21.6	5.1	6.0
2013-1	651	83.7	86.9	81.7	13.4	58.4	3.2	53.9	3.5	20.4	3.8	3.7
2013-2	528	81.6	85.0	82.0	11.2	52.3	1.9	48.1	4.0	18.0	2.1	3.0
2014-1	557	81.3	85.3	81.3	14.0	48.3	3.4	47.8	2.5	18.3	3.1	3.4
2014-2	485	81.2	83.1	81.0	10.5	45.4	1.2	42.1	3.7	15.7	4.3	2.1
2015-1	548	81.9	85.0	81.2	6.4	47.8	1.6	50.2	2.0	16.4	2.7	2.2
2015-2	534	80.3	81.3	82.6	7.9	45.3	0.7	50.7	1.1	14.6	1.9	1.5
2016-1	587	79.4	77.3	81.8	6.6	35.9	0.7	47.7	3.1	14.5	1.4	3.1
2016-2	635	78.1	77.2	79.5	6.3	39.1	1.6	52.4	3.1	14.3	1.1	2.8



Fuente: Centros de Integración Juvenil, Sistema Institucional de Información Epidemiológica del Consumo de Drogas. Tendencias del consumo de drogas alguna vez en la vida en Centros de Integración Juvenil. Primer semestre de 2005 – Segundo semestre de 2016 (Nivel Nacional y Entidades Federativas). México, 2017.

Gráfica E. Tendencias del consumo de drogas alguna vez en la vida entre pacientes de primer ingreso a tratamiento en Centros de Integración Juvenil, del primer semestre de 2005 al segundo semestre de 2016, CIJ Guasave (%).



Fuente: Centros de Integración Juvenil, Sistema Institucional de Información Epidemiológica del Consumo de Drogas. Tendencias del consumo de drogas alguna vez en la vida en Centros de Integración Juvenil. Primer semestre de 2005 – Segundo semestre de 2016 (Nivel Nacional y Entidades Federativas). México, 2017.



Cuadro 5.3. Tendencias del consumo de drogas alguna vez en la vida entre pacientes de primer ingreso a tratamiento en Centros de Integración Juvenil, del primer semestre de 2005 al segundo semestre de 2016, CIJ Guasave (%).

Semestre	Total de casos	Sustancias										
		Tabaco	Alcohol	Cannabis	Inhalables	Cocaína	Crack	Metanfeta- minas	Éxtasis	Benzodiace- pinas	Heroína	Alucinó- genos
2005-1	162	77.8	74.1	66.0	8.0	79.0	3.7	54.3	0.0	11.7	6.2	0.6
2005-2	122	83.6	82.0	63.1	4.9	80.3	3.3	50.8	0.8	9.0	4.1	0.0
2006-1	136	77.2	86.0	70.6	8.1	77.2	4.4	38.2	0.0	4.4	7.4	1.5
2006-2	85	78.8	84.7	72.9	4.7	72.9	1.2	38.8	0.0	7.1	5.9	0.0
2007-1	105	81.9	86.7	64.8	6.7	77.1	5.7	42.9	0.0	9.5	8.6	1.9
2007-2	58	70.7	93.1	58.6	8.6	81.0	5.2	34.5	0.0	3.4	6.9	0.0
2008-1	85	82.4	88.2	67.1	8.2	68.2	3.5	40.0	1.2	9.4	5.9	1.2
2008-2	69	82.6	91.3	68.1	7.2	72.5	0.0	49.3	1.4	10.1	2.9	1.4
2009-1	60	93.3	98.3	68.3	6.7	60.0	0.0	41.7	1.7	13.3	3.3	0.0
2009-2	68	72.1	95.6	64.7	8.8	70.6	0.0	41.2	0.0	7.4	2.9	0.0
2010-1	47	70.2	78.7	80.9	17.0	51.1	2.1	53.2	0.0	4.3	2.1	4.3
2010-2	84	78.6	86.9	67.9	8.3	57.1	1.2	54.8	0.0	7.1	9.5	0.0
2011-1	67	76.1	89.6	76.1	3.0	53.7	0.0	46.3	1.5	4.5	3.0	0.0
2011-2	94	88.3	88.3	81.9	8.5	58.5	1.1	58.5	0.0	8.5	4.3	2.1
2012-1	75	80.0	93.3	85.3	10.7	54.7	2.7	49.3	1.3	13.3	6.7	2.7
2012-2	77	88.3	92.2	83.1	3.9	62.3	0.0	53.2	1.3	6.5	2.6	0.0
2013-1	81	86.4	95.1	81.5	6.2	51.9	2.5	66.7	0.0	7.4	1.2	0.0
2013-2	85	78.8	83.5	80.0	3.5	43.5	0.0	42.4	0.0	9.4	0.0	0.0
2014-1	64	76.6	85.9	75.0	4.7	51.6	0.0	43.8	0.0	7.8	0.0	0.0
2014-2	67	74.6	79.1	71.6	3.0	46.3	0.0	47.8	3.0	13.4	6.0	0.0
2015-1	92	80.4	93.5	73.9	4.3	43.5	1.1	54.3	0.0	16.3	2.2	0.0
2015-2	89	88.8	89.9	84.3	2.2	51.7	0.0	46.1	0.0	13.5	3.4	0.0
2016-1	73	79.5	76.7	78.1	1.4	43.8	0.0	57.5	0.0	13.7	0.0	0.0
2016-2	85	74.1	82.4	69.4	2.4	41.2	0.0	61.2	2.4	7.1	1.2	0.0

Fuente: Centros de Integración Juvenil, Sistema Institucional de Información Epidemiológica del Consumo de Drogas. **Tendencias del consumo de drogas alguna vez en la vida en Centros de Integración Juvenil. Primer semestre de 2005 – Segundo semestre de 2016 (Nivel Nacional y Entidades Federativas).** México, 2017.



Cuadro 5.4. Características y patrón de consumo de pacientes de primer ingreso a tratamiento en Centros de Integración Juvenil entre julio y diciembre de 2016.

		CIJ Guasave (N=85)	Estado de Sinaloa (N=635)	Nacional (N=12,096)
Sexo	Hombres	88.2%	85.4%	82.5%
	Mujeres	11.8%	14.6%	17.5%
	Razón H:M	7.5 hombres por cada mujer	5.8 hombres por cada mujer	4.7 hombres por cada mujer
Edad de ingreso	15 a 19 años	25.9%	34.2%	39.2%
	20 a 24 años	14.1%	14.8%	14.2%
	25 a 29 años	18.8%	13.9%	10.1%
	Promedio	26.6 años	24.6 años	22.9 años
Edad de inicio del uso de drogas ilícitas	10 a 14 años	29.4%	33.9%	43.1%
	15 a 19 años	47.1%	47.2%	43.0%
	20 a 24 años	15.3%	10.7%	6.9%
	Promedio	17.5 años	16.8 años	16.0 años
Principales drogas ilícitas de inicio		1. Cannabis (64.7%)	1. Cannabis (69.8%)	1. Cannabis (74.0%)
		2. Cocaína (21.2%)	2. Cocaína (14.8%)	2. Inhalables (9.6%)
		3. Metanfetaminas (7.1%)	3. Metanfetaminas (10.6%)	3. Cocaína (7.3%)
Principales drogas de mayor impacto en el último año		1. Metanfetaminas (51.8%)	1. Metanfetaminas (41.4%)	1. Cannabis (41.4%)
		2. Cannabis (22.4%)	2. Cannabis (32.5%)	2. Metanfetaminas (16.1%)
		3. Alcohol (9.4%)	3. Alcohol (8.7%)	3. Alcohol (11.5%)
		4. Tabaco (4.7%)	4. Tabaco (6.1%)	4. Inhalables (7.8%)
		Cocaína (4.7%)	5. Cocaína (5.7%)	5. Crack (6.5%)
Principales drogas consumidas en el último mes		1. Tabaco (58.8%)	1. Tabaco (60.3%)	1. Tabaco (64.0%)
		2. Alcohol (51.8%)	2. Cannabis (52.1%)	2. Alcohol (54.4%)
		3. Metanfetaminas (34.1%)	3. Alcohol (48.0%)	3. Cannabis (52.8%)
		4. Cannabis (31.8%)	4. Metanfetaminas (36.7%)	4. Metanfetaminas (14.5%)
		5. Cocaína (7.1%)	5. Cocaína (12.4%)	5. Inhalables (10.9%)

Fuente:

Centros de Integración Juvenil, Dirección de Investigación y Enseñanza, Subdirección de Investigación. **Estadística del consumo de drogas en pacientes de primer ingreso a tratamiento. Segundo semestre del 2016.** México, 2017.

Centros de Integración Juvenil, Dirección de Investigación y Enseñanza, Subdirección de Investigación, **Sistema Institucional de Información Epidemiológica del Consumo de Drogas.** México, 2017.