

Datos del Sistema de Información Epidemiológica del Consumo de Drogas de Centros de Integración Juvenil (CIJ)
Cuadro 5.1. Tendencias del consumo de drogas alguna vez en la vida entre pacientes de primer ingreso a tratamiento en Centros de Integración Juvenil, del primer semestre de 2005 al primer semestre de 2019, nivel nacional (%).

Semestre	Total de casos	Sustancias										
		Tabaco	Alcohol	Cannabis	Inhalables	Cocaína	Crack	Metanfeta- minas	Éxtasis	Benzodiace- pinas	Heroína	Alucinó- genos
2005-1	10,075	86.3	87.5	71.7	34.7	57.2	34.6	15.9	3.3	19.7	5.1	7.4
2005-2	9,346	87.8	89.8	72.9	35.9	57.5	37.4	17.2	4.0	19.1	4.6	8.2
2006-1	10,037	87.1	89.3	72.5	36.2	56.6	37.1	15.5	4.3	19.2	4.0	8.6
2006-2	8,876	88.0	90.1	70.9	35.8	55.9	39.5	15.3	4.1	17.9	4.3	8.4
2007-1	10,423	87.0	90.2	70.7	36.9	55.3	38.6	15.6	4.3	17.0	4.2	8.6
2007-2	9,204	87.4	90.9	72.1	38.8	55.3	37.8	12.5	4.0	17.2	5.1	9.1
2008-1	10,666	86.6	90.0	70.3	40.6	51.0	35.7	11.5	4.7	15.9	5.1	8.9
2008-2	9,773	86.5	90.6	73.0	44.4	49.4	32.9	12.5	4.5	16.1	5.0	9.1
2009-1	10,964	85.3	89.5	73.3	45.0	44.6	28.4	11.7	4.9	15.1	4.3	8.9
2009-2	9,827	85.7	89.7	75.6	44.7	44.9	27.4	13.0	5.0	15.5	5.2	9.8
2010-1	11,758	81.2	86.8	72.4	44.2	35.9	23.8	10.5	4.9	13.0	4.0	8.8
2010-2	11,671	83.8	88.4	75.2	43.8	39.6	24.8	11.1	5.8	13.2	4.4	9.9
2011-1	12,367	85.0	88.8	76.6	45.1	36.8	22.5	11.3	6.1	15.8	3.2	9.6
2011-2	11,958	85.6	89.4	78.5	43.1	37.4	24.8	11.5	6.1	14.6	3.5	10.0
2012-1	12,787	85.6	89.3	79.5	43.0	37.1	23.3	12.5	6.6	15.2	3.8	10.1
2012-2	11,941	84.2	88.8	81.4	38.1	37.1	21.7	14.3	6.3	15.2	3.7	9.9
2013-1	13,291	83.5	87.4	83.2	36.1	34.7	19.6	14.8	6.3	14.8	3.7	9.3
2013-2	11,692	84.2	87.1	85.4	33.4	34.6	19.2	15.4	6.5	14.4	2.8	10.5
2014-1	11,673	83.9	86.5	86.4	32.5	33.0	18.5	16.0	6.0	14.0	3.0	9.9
2014-2	10,792	83.5	86.5	87.4	31.8	33.3	18.0	17.8	6.3	14.0	3.1	9.8
2015-1	11,804	83.4	85.5	87.8	29.9	33.2	16.9	18.5	5.7	14.1	3.1	8.8
2015-2	10,862	84.5	86.2	88.1	29.7	33.8	17.1	22.2	5.8	14.9	3.4	9.9
2016-1	10,934	83.6	85.0	87.5	27.6	33.8	17.9	24.1	5.9	14.5	3.6	9.5
2016-2	12,096	86.0	86.8	87.2	28.2	36.9	20.3	27.1	6.9	14.5	3.5	11.5
2017-1	11,811	85.2	86.4	86.9	27.2	36.3	19.9	27.9	6.2	14.2	2.8	11.7
2017-2	10,083	85.4	87.7	86.2	26.8	40.4	21.5	30.3	6.5	14.6	3.0	12.4
2018-1	11,352	85.2	87.4	87.1	24.8	40.4	21.6	31.3	6.3	13.9	2.6	12.4
2018-2	10,757	85.2	88.5	86.4	22.2	41.5	20.7	33.4	5.9	14.2	2.6	12.9
2019-1	11,596	85.3	88.5	86.5	21.5	40.4	19.9	35.6	6.5	15.1	2.5	13.6

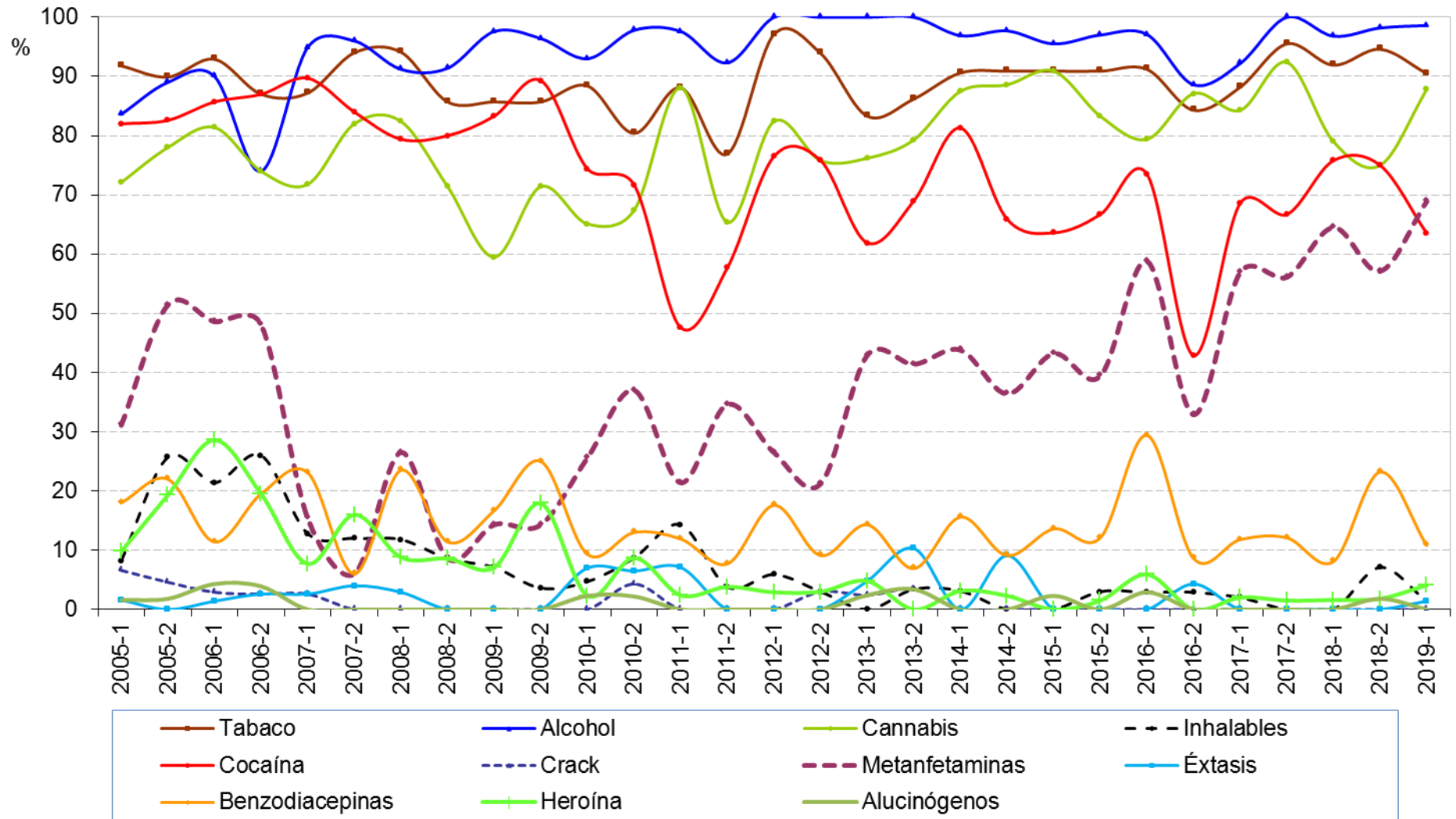
Fuente: Centros de Integración Juvenil, Sistema Institucional de Información Epidemiológica del Consumo de Drogas. **Tendencias del consumo de drogas alguna vez en la vida en Centros de Integración Juvenil. Primer semestre de 2005 – Primer semestre de 2019 (Nivel Nacional y Entidades Federativas).** México, 2019.

Cuadro 5.2. Tendencias del consumo de drogas alguna vez en la vida entre pacientes de primer ingreso a tratamiento en Centros de Integración Juvenil, del primer semestre de 2005 al primer semestre de 2019, Estado de Sinaloa (%).

Semestre	Total de casos	Sustancias										
		Tabaco	Alcohol	Cannabis	Inhalables	Cocaína	Crack	Metanfeta- minas	Éxtasis	Benzodiace- pinas	Heroína	Alucinó- genos
2005-1	628	84.7	82.0	68.3	12.7	76.8	3.8	55.7	1.4	21.7	4.1	1.3
2005-2	533	86.9	85.7	73.0	17.4	78.0	4.1	58.7	1.7	21.6	8.3	1.9
2006-1	619	85.5	86.1	70.9	14.1	75.6	2.9	49.3	2.9	18.6	9.4	3.7
2006-2	501	81.0	85.2	69.9	14.8	76.4	2.8	46.9	3.0	17.4	8.2	3.0
2007-1	524	84.4	88.2	70.6	13.7	76.5	4.0	49.2	1.9	14.7	5.0	4.0
2007-2	427	83.4	90.4	68.9	15.9	75.9	5.4	32.6	5.2	15.7	6.8	4.0
2008-1	470	84.0	88.7	71.3	14.9	71.9	3.8	38.7	3.0	17.9	6.6	4.5
2008-2	407	83.0	88.7	69.5	17.0	69.5	4.9	41.0	1.7	17.0	7.1	4.2
2009-1	483	86.3	90.5	74.1	18.8	71.4	3.3	36.2	5.4	16.8	5.0	4.1
2009-2	438	82.6	92.5	74.2	20.1	73.3	3.9	36.5	5.5	18.3	8.2	4.1
2010-1	424	79.0	83.8	76.3	16.7	60.1	2.7	36.5	5.3	16.9	5.6	5.1
2010-2	483	77.0	84.3	76.0	15.9	56.9	3.1	41.2	4.3	14.7	8.3	4.3
2011-1	513	81.7	88.1	81.5	18.7	55.0	2.7	41.5	5.1	20.3	3.7	4.9
2011-2	527	84.3	89.0	78.0	19.9	53.1	2.7	44.2	2.8	16.9	4.0	2.5
2012-1	567	82.9	87.5	81.1	18.0	54.9	2.1	39.7	4.9	16.8	4.1	4.2
2012-2	514	83.7	86.0	78.8	15.6	59.7	2.9	48.6	5.3	21.6	5.1	6.0
2013-1	651	83.7	86.9	81.7	13.4	58.4	3.2	53.9	3.5	20.4	3.8	3.7
2013-2	528	81.6	85.0	82.0	11.2	52.3	1.9	48.1	4.0	18.0	2.1	3.0
2014-1	557	81.3	85.3	81.3	14.0	48.3	3.4	47.8	2.5	18.3	3.1	3.4
2014-2	485	81.2	83.1	81.0	10.5	45.4	1.2	42.1	3.7	15.7	4.3	2.1
2015-1	548	81.9	85.0	81.2	6.4	47.8	1.6	50.2	2.0	16.4	2.7	2.2
2015-2	534	80.3	81.3	82.6	7.9	45.3	0.7	50.7	1.1	14.6	1.9	1.5
2016-1	587	79.4	77.3	81.8	6.6	35.9	0.7	47.7	3.1	14.5	1.4	3.1
2016-2	635	78.1	77.2	79.5	6.3	39.1	1.6	52.4	3.1	14.3	1.1	2.8
2017-1	589	81.0	82.0	79.3	6.5	45.3	1.4	53.0	1.0	12.4	1.5	2.4
2017-2	551	80.0	79.9	81.1	5.6	38.1	0.5	55.9	2.2	14.3	1.8	2.2
2018-1	588	78.2	81.6	79.8	3.6	44.9	1.5	53.6	1.9	12.4	1.4	2.6
2018-2	533	84.2	83.3	81.6	5.6	48.2	1.3	55.3	1.3	15.4	3.4	3.4
2019-1	507	81.3	86.2	82.8	4.3	47.9	1.0	58.6	1.6	12.4	2.2	1.0

Fuente: Centros de Integración Juvenil, Sistema Institucional de Información Epidemiológica del Consumo de Drogas. **Tendencias del consumo de drogas alguna vez en la vida en Centros de Integración Juvenil. Primer semestre de 2005 – Primer semestre de 2019 (Nivel Nacional y Entidades Federativas).** México, 2019.

Gráfica E. Tendencias del consumo de drogas alguna vez en la vida entre pacientes de primer ingreso a tratamiento en Centros de Integración Juvenil, del primer semestre de 2005 al primer semestre de 2019, CIJ Guamúchil (%).



Fuente: Centros de Integración Juvenil, Dirección de Investigación y Enseñanza, Subdirección de Investigación, Sistema Institucional de Información Epidemiológica del Consumo de Drogas. México, 2019.

Cuadro 5.3. Tendencias del consumo de drogas alguna vez en la vida entre pacientes de primer ingreso a tratamiento en Centros de Integración Juvenil, del primer semestre de 2005 al primer semestre de 2019, CIJ Guamúchil (%).

Semestre	Total de casos	Sustancias										
		Tabaco	Alcohol	Cannabis	Inhalables	Cocaína	Crack	Metanfeta- minas	Éxtasis	Benzodiace- pinas	Heroína	Alucinó- genos
2005-1	61	91.8	83.6	72.1	8.2	82.0	6.6	31.1	1.6	18.0	9.8	1.6
2005-2	109	89.9	89.0	78.0	25.7	82.6	4.6	51.4	0.0	22.0	19.3	1.8
2006-1	70	92.9	90.0	81.4	21.4	85.7	2.9	48.6	1.4	11.4	28.6	4.3
2006-2	77	87.0	74.0	74.0	26.0	87.0	2.6	48.1	2.6	19.5	19.5	3.9
2007-1	39	87.2	94.9	71.8	12.8	89.7	2.6	15.4	2.6	23.1	7.7	0.0
2007-2	50	94.0	96.0	82.0	12.0	84.0	0.0	6.0	4.0	6.0	16.0	0.0
2008-1	34	94.1	91.2	82.4	11.8	79.4	0.0	26.5	2.9	23.5	8.8	0.0
2008-2	35	85.7	91.4	71.4	8.6	80.0	0.0	8.6	0.0	11.4	8.6	0.0
2009-1	42	85.7	97.6	59.5	7.1	83.3	0.0	14.3	0.0	16.7	7.1	0.0
2009-2	28	85.7	96.4	71.4	3.6	89.3	0.0	14.3	0.0	25.0	17.9	0.0
2010-1	43	88.4	93.0	65.1	4.7	74.4	0.0	25.6	7.0	9.3	2.3	2.3
2010-2	46	80.4	97.8	67.4	8.7	71.7	4.3	37.0	6.5	13.0	8.7	2.2
2011-1	42	88.1	97.6	88.1	14.3	47.6	0.0	21.4	7.1	11.9	2.4	0.0
2011-2	26	76.9	92.3	65.4	3.8	57.7	0.0	34.6	0.0	7.7	3.8	0.0
2012-1	34	97.1	100.0	82.4	5.9	76.5	0.0	26.5	0.0	17.6	2.9	0.0
2012-2	33	93.9	100.0	75.8	3.0	75.8	3.0	21.2	0.0	9.1	3.0	0.0
2013-1	42	83.3	100.0	76.2	0.0	61.9	2.4	42.9	4.8	14.3	4.8	2.4
2013-2	29	86.2	100.0	79.3	3.4	69.0	3.4	41.4	10.3	6.9	0.0	3.4
2014-1	32	90.6	96.9	87.5	3.1	81.3	0.0	43.8	0.0	15.6	3.1	0.0
2014-2	44	90.9	97.7	88.6	0.0	65.9	0.0	36.4	9.1	9.1	2.3	0.0
2015-1	44	90.9	95.5	90.9	0.0	63.6	0.0	43.2	0.0	13.6	0.0	2.3
2015-2	66	90.9	97.0	83.3	3.0	66.7	0.0	39.4	0.0	12.1	1.5	0.0
2016-1	34	91.2	97.1	79.4	2.9	73.5	0.0	58.8	0.0	29.4	5.9	2.9
2016-2	70	84.3	88.6	87.1	2.9	42.9	0.0	32.9	4.3	8.6	0.0	0.0
2017-1	51	88.2	92.2	84.3	2.0	68.6	0.0	56.9	0.0	11.8	2.0	0.0
2017-2	66	95.5	100.0	92.4	0.0	66.7	0.0	56.1	0.0	12.1	1.5	0.0
2018-1	62	91.9	96.8	79.0	0.0	75.8	0.0	64.5	0.0	8.1	1.6	0.0
2018-2	56	94.6	98.2	75.0	7.1	75.0	0.0	57.1	0.0	23.2	1.8	1.8
2019-1	74	90.5	98.6	87.8	1.4	63.5	0.0	68.9	1.4	10.8	4.1	0.0

Fuente: Centros de Integración Juvenil, Dirección de Investigación y Enseñanza, Subdirección de Investigación, **Sistema Institucional de Información Epidemiológica del Consumo de Drogas**. México, 2019.

Cuadro 5.4. Características y patrón de consumo de pacientes de primer ingreso a tratamiento en Centros de Integración Juvenil entre enero y junio de 2019.

		CIJ Guamúchil (N=74)	Sinaloa (N=507)	Nacional (N=11,596)
Sexo	Hombres	81.1%	83.8%	81.3%
	Mujeres	18.9%	16.2%	18.7%
	Razón H:M	4.3 hombres por cada mujer	5.2 por cada mujer	4.3 por cada mujer
Edad de ingreso	10 a 14 años	5.4%	9.3%	12.6%
	15 a 19 años	20.3%	29.6%	36.4%
	20 a 24 años	14.9%	14.4%	15.8%
	Promedio	28.96 años	26.41 años	23.82 años
Edad de inicio del uso de drogas ilícitas	10 a 14 años	32.4%	30.1%	39.7%
	15 a 19 años	44.6%	48.7%	44.9%
	20 a 24 años	16.2%	11.7%	7.6%
	Promedio	16.53 años	17.00 años	16.31 años
Principales drogas ilícitas de inicio	Mariguana	67.6%	71.6%	74.2%
	Cocaína	24.3%	15.6%	7.7%
	Metanfetaminas	5.4%	10.8%	6.8%
Principales drogas de mayor impacto en el último año	Metanfetaminas	58.1%	47.8%	36.6%
	Mariguana	24.3%	30.6%	22.9%
	Alcohol	6.8%	8.3%	13.1%
Principales drogas consumidas en el último mes	Tabaco	62.2%	56.4%	59.5%
	Alcohol	56.8%	52.1%	55.8%
	Mariguana	39.2%	45.0%	47.9%

Fuentes: Centros de Integración Juvenil, Dirección de Investigación y Enseñanza, Subdirección de Investigación. **Estadística del consumo de drogas en pacientes de primer ingreso a tratamiento. Primer semestre del 2019.** México, 2019.

Centros de Integración Juvenil, Dirección de Investigación y Enseñanza, Subdirección de Investigación, **Sistema Institucional de Información Epidemiológica del Consumo de Drogas.** México, 2019.