

**Datos del Sistema de Información Epidemiológica del Consumo de Drogas de Centros de Integración Juvenil (CIJ)**  
**Cuadro 5.1. Tendencias del consumo de drogas alguna vez en la vida entre pacientes de primer ingreso a tratamiento en Centros de Integración Juvenil, del primer semestre de 2005 al primer semestre de 2019, nivel nacional (%).**

Semestre	Total de casos	Sustancias										
		Tabaco	Alcohol	Cannabis	Inhalables	Cocaína	Crack	Metanfeta- minas	Éxtasis	Benzodiace- pinas	Heroína	Alucinó- genos
2005-1	10,075	86.3	87.5	71.7	34.7	57.2	34.6	15.9	3.3	19.7	5.1	7.4
2005-2	9,346	87.8	89.8	72.9	35.9	57.5	37.4	17.2	4.0	19.1	4.6	8.2
2006-1	10,037	87.1	89.3	72.5	36.2	56.6	37.1	15.5	4.3	19.2	4.0	8.6
2006-2	8,876	88.0	90.1	70.9	35.8	55.9	39.5	15.3	4.1	17.9	4.3	8.4
2007-1	10,423	87.0	90.2	70.7	36.9	55.3	38.6	15.6	4.3	17.0	4.2	8.6
2007-2	9,204	87.4	90.9	72.1	38.8	55.3	37.8	12.5	4.0	17.2	5.1	9.1
2008-1	10,666	86.6	90.0	70.3	40.6	51.0	35.7	11.5	4.7	15.9	5.1	8.9
2008-2	9,773	86.5	90.6	73.0	44.4	49.4	32.9	12.5	4.5	16.1	5.0	9.1
2009-1	10,964	85.3	89.5	73.3	45.0	44.6	28.4	11.7	4.9	15.1	4.3	8.9
2009-2	9,827	85.7	89.7	75.6	44.7	44.9	27.4	13.0	5.0	15.5	5.2	9.8
2010-1	11,758	81.2	86.8	72.4	44.2	35.9	23.8	10.5	4.9	13.0	4.0	8.8
2010-2	11,671	83.8	88.4	75.2	43.8	39.6	24.8	11.1	5.8	13.2	4.4	9.9
2011-1	12,367	85.0	88.8	76.6	45.1	36.8	22.5	11.3	6.1	15.8	3.2	9.6
2011-2	11,958	85.6	89.4	78.5	43.1	37.4	24.8	11.5	6.1	14.6	3.5	10.0
2012-1	12,787	85.6	89.3	79.5	43.0	37.1	23.3	12.5	6.6	15.2	3.8	10.1
2012-2	11,941	84.2	88.8	81.4	38.1	37.1	21.7	14.3	6.3	15.2	3.7	9.9
2013-1	13,291	83.5	87.4	83.2	36.1	34.7	19.6	14.8	6.3	14.8	3.7	9.3
2013-2	11,692	84.2	87.1	85.4	33.4	34.6	19.2	15.4	6.5	14.4	2.8	10.5
2014-1	11,673	83.9	86.5	86.4	32.5	33.0	18.5	16.0	6.0	14.0	3.0	9.9
2014-2	10,792	83.5	86.5	87.4	31.8	33.3	18.0	17.8	6.3	14.0	3.1	9.8
2015-1	11,804	83.4	85.5	87.8	29.9	33.2	16.9	18.5	5.7	14.1	3.1	8.8
2015-2	10,862	84.5	86.2	88.1	29.7	33.8	17.1	22.2	5.8	14.9	3.4	9.9
2016-1	10,934	83.6	85.0	87.5	27.6	33.8	17.9	24.1	5.9	14.5	3.6	9.5
2016-2	12,096	86.0	86.8	87.2	28.2	36.9	20.3	27.1	6.9	14.5	3.5	11.5
2017-1	11,811	85.2	86.4	86.9	27.2	36.3	19.9	27.9	6.2	14.2	2.8	11.7
2017-2	10,083	85.4	87.7	86.2	26.8	40.4	21.5	30.3	6.5	14.6	3.0	12.4
2018-1	11,352	85.2	87.4	87.1	24.8	40.4	21.6	31.3	6.3	13.9	2.6	12.4
2018-2	10,757	85.2	88.5	86.4	22.2	41.5	20.7	33.4	5.9	14.2	2.6	12.9
2019-1	11,596	85.3	88.5	86.5	21.5	40.4	19.9	35.6	6.5	15.1	2.5	13.6

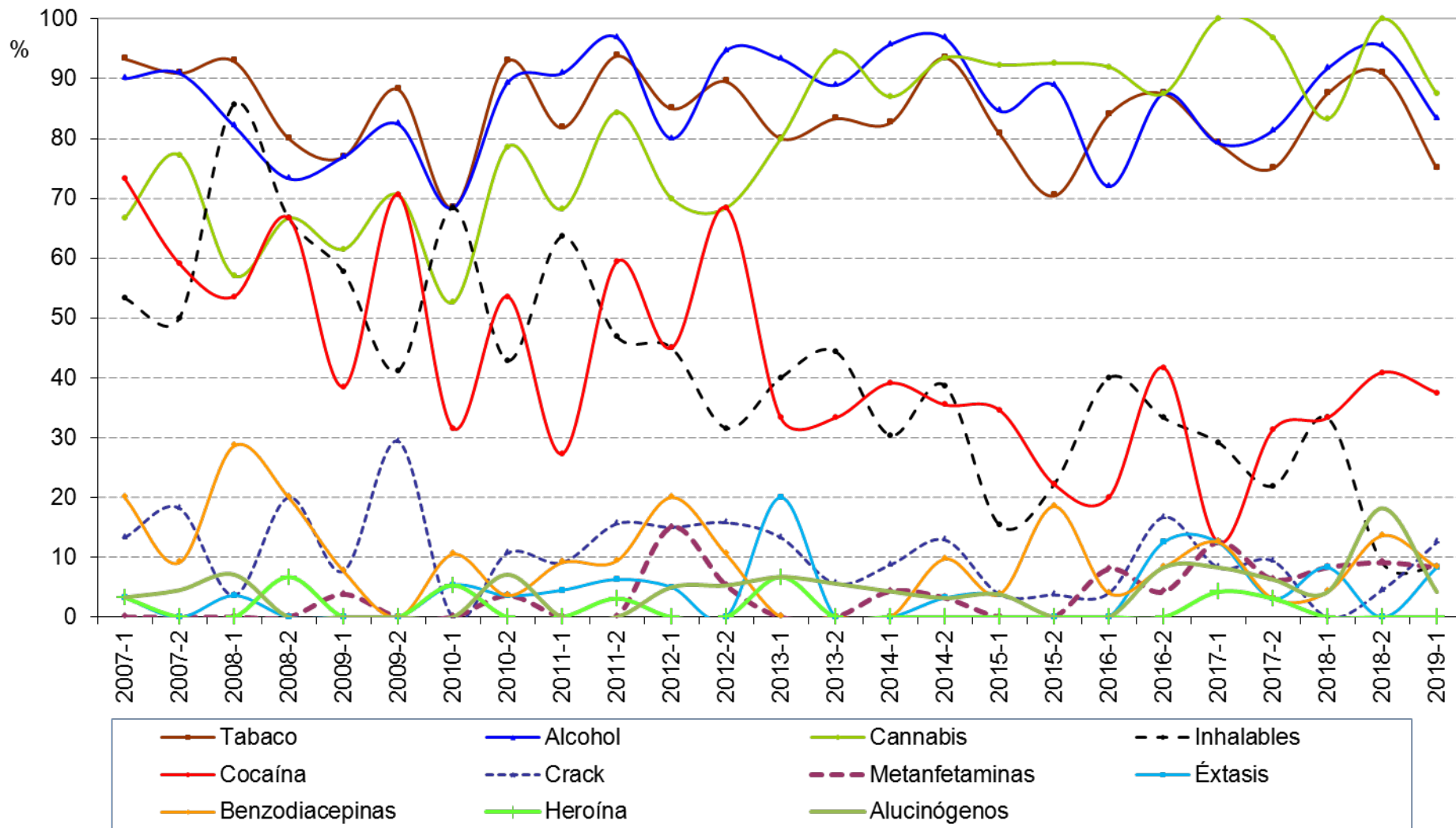
**Fuente:** Centros de Integración Juvenil, Sistema Institucional de Información Epidemiológica del Consumo de Drogas. **Tendencias del consumo de drogas alguna vez en la vida en Centros de Integración Juvenil. Primer semestre de 2005 – Primer semestre de 2019 (Nivel Nacional y Entidades Federativas).** México, 2017.

**Cuadro 5.2. Tendencias del consumo de drogas alguna vez en la vida entre pacientes de primer ingreso a tratamiento en Centros de Integración Juvenil, del primer semestre de 2005 al primer semestre de 2019, Estado de Tamaulipas (%).**

Semestre	Total de casos	Sustancias										
		Tabaco	Alcohol	Cannabis	Inhalables	Cocaína	Crack	Metanfeta- minas	Éxtasis	Benzodiace- pinas	Heroína	Alucinó- genos
2005-1	199	86.9	89.4	69.8	37.2	63.8	19.1	0.5	3.0	17.1	0.5	5.0
2005-2	125	92.8	89.6	72.0	34.4	68.8	25.6	3.2	0.8	16.0	0.8	4.0
2006-1	148	83.8	91.2	79.1	39.2	69.6	22.3	1.4	2.0	23.6	0.0	1.4
2006-2	84	92.9	91.7	73.8	33.3	78.6	29.8	1.2	4.8	15.5	1.2	3.6
2007-1	135	85.9	88.1	71.9	43.0	70.4	28.9	3.0	2.2	17.0	1.5	3.7
2007-2	114	86.0	86.8	75.4	38.6	61.4	19.3	2.6	1.8	7.9	0.0	5.3
2008-1	174	85.6	89.1	76.4	47.1	59.8	16.1	0.6	2.9	12.6	0.0	8.0
2008-2	115	80.9	85.2	82.6	38.3	64.3	17.4	1.7	3.5	9.6	1.7	10.4
2009-1	132	78.8	83.3	74.2	33.3	50.8	18.2	3.8	4.5	9.1	0.0	6.1
2009-2	108	85.2	87.0	84.3	38.0	62.0	28.7	3.7	4.6	11.1	0.9	11.1
2010-1	106	69.8	78.3	70.8	50.9	51.9	19.8	0.9	6.6	16.0	1.9	6.6
2010-2	100	75.0	89.0	76.0	36.0	63.0	22.0	1.0	12.0	8.0	0.0	10.0
2011-1	109	79.8	76.1	69.7	44.0	41.3	13.8	0.9	3.7	10.1	0.0	4.6
2011-2	107	84.1	90.7	78.5	41.1	48.6	21.5	3.7	9.3	13.1	1.9	8.4
2012-1	80	77.5	86.3	76.3	41.3	51.3	17.5	7.5	6.3	15.0	0.0	2.5
2012-2	79	86.1	96.2	82.3	32.9	59.5	26.6	2.5	7.6	11.4	0.0	10.1
2013-1	100	79.0	87.0	84.0	41.0	42.0	13.0	4.0	7.0	9.0	1.0	6.0
2013-2	96	80.2	82.3	89.6	26.0	35.4	12.5	4.2	4.2	6.3	1.0	5.2
2014-1	124	83.9	87.1	89.5	21.8	37.1	15.3	4.8	4.0	12.1	0.0	4.0
2014-2	108	89.8	89.8	93.5	33.3	36.1	13.0	5.6	3.7	10.2	0.9	5.6
2015-1	160	86.3	81.3	93.8	19.4	28.1	7.5	2.5	1.3	13.1	1.3	4.4
2015-2	145	84.1	82.8	92.4	20.0	28.3	5.5	1.4	2.8	15.2	0.0	3.4
2016-1	144	86.8	81.3	95.8	18.1	31.3	6.3	4.9	3.5	9.7	0.0	2.8
2016-2	141	87.9	90.1	89.4	22.7	36.9	9.9	7.8	13.5	11.3	0.7	9.9
2017-1	166	92.8	80.7	93.4	23.5	33.1	8.4	9.0	9.6	15.1	0.6	8.4
2017-2	134	82.8	86.6	92.5	15.7	42.5	10.4	10.4	9.0	14.2	1.5	9.0
2018-1	126	90.5	86.5	96.0	16.7	34.9	4.0	7.1	7.9	10.3	0.8	4.0
2018-2	119	89.1	89.9	96.6	12.6	39.5	9.2	12.6	6.7	21.8	0.0	10.9
2019-1	157	87.9	93.0	92.4	18.5	48.4	12.7	15.3	12.7	26.1	0.6	14.6

Fuente: Centros de Integración Juvenil, Sistema Institucional de Información Epidemiológica del Consumo de Drogas. **Tendencias del consumo de drogas alguna vez en la vida en Centros de Integración Juvenil. Primer semestre de 2005 – Primer semestre de 2019 (Nivel Nacional y Entidades Federativas).** México, 2017.

Gráfica E. Tendencias del consumo de drogas alguna vez en la vida entre pacientes de primer ingreso a tratamiento en Centros de Integración Juvenil, del primer semestre de 2007 al primer semestre de 2019, CIJ Ciudad Victoria (%).



Fuente: Centros de Integración Juvenil, Dirección de Investigación y Enseñanza, Subdirección de Investigación, Sistema Institucional de Información Epidemiológica del Consumo de Drogas. México, 2019.

**Cuadro 5.3. Tendencias del consumo de drogas alguna vez en la vida entre pacientes de primer ingreso a tratamiento en Centros de Integración Juvenil, del primer semestre de 2007 al primer semestre de 2019, CIJ Ciudad Victoria (%).**

Semestre	Total de casos	Sustancias										
		Tabaco	Alcohol	Cannabis	Inhalables	Cocaína	Crack	Metanfeta- minas	Éxtasis	Benzodiace- pinas	Heroína	Alucinó- genos
2007-1	30	93.3	90.0	66.7	53.3	73.3	13.3	0.0	3.3	20.0	3.3	3.3
2007-2	22	90.9	90.9	77.3	50.0	59.1	18.2	0.0	0.0	9.1	0.0	4.5
2008-1	28	92.9	82.1	57.1	85.7	53.6	3.6	0.0	3.6	28.6	0.0	7.1
2008-2	15	80.0	73.3	66.7	66.7	66.7	20.0	0.0	0.0	20.0	6.7	0.0
2009-1	26	76.9	76.9	61.5	57.7	38.5	7.7	3.8	0.0	7.7	0.0	0.0
2009-2	17	88.2	82.4	70.6	41.2	70.6	29.4	0.0	0.0	0.0	0.0	0.0
2010-1	19	68.4	68.4	52.6	68.4	31.6	0.0	0.0	5.3	10.5	5.3	0.0
2010-2	28	92.9	89.3	78.6	42.9	53.6	10.7	3.6	3.6	3.6	0.0	7.1
2011-1	22	81.8	90.9	68.2	63.6	27.3	9.1	0.0	4.5	9.1	0.0	0.0
2011-2	32	93.8	96.9	84.4	46.9	59.4	15.6	0.0	6.3	9.4	3.1	0.0
2012-1	20	85.0	80.0	70.0	45.0	45.0	15.0	15.0	5.0	20.0	0.0	5.0
2012-2	19	89.5	94.7	68.4	31.6	68.4	15.8	5.3	0.0	10.5	0.0	5.3
2013-1	15	80.0	93.3	80.0	40.0	33.3	13.3	0.0	20.0	0.0	6.7	6.7
2013-2	18	83.3	88.9	94.4	44.4	33.3	5.6	0.0	0.0	0.0	0.0	5.6
2014-1	23	82.6	95.7	87.0	30.4	39.1	8.7	4.3	0.0	0.0	0.0	4.3
2014-2	31	93.5	96.8	93.5	38.7	35.5	12.9	3.2	3.2	9.7	0.0	3.2
2015-1	26	80.8	84.6	92.3	15.4	34.6	3.8	0.0	3.8	3.8	0.0	3.8
2015-2	27	70.4	88.9	92.6	22.2	22.2	3.7	0.0	0.0	18.5	0.0	0.0
2016-1	25	84.0	72.0	92.0	40.0	20.0	4.0	8.0	0.0	4.0	0.0	0.0
2016-2	24	87.5	87.5	87.5	33.3	41.7	16.7	4.2	12.5	8.3	0.0	8.3
2017-1	24	79.2	79.2	100.0	29.2	12.5	8.3	12.5	12.5	12.5	4.2	8.3
2017-2	32	75.0	81.3	96.9	21.9	31.3	9.4	6.3	3.1	3.1	3.1	6.3
2018-1	24	87.5	91.7	83.3	33.3	33.3	0.0	8.3	8.3	4.2	0.0	4.2
2018-2	22	90.9	95.5	100.0	9.1	40.9	4.5	9.1	0.0	13.6	0.0	18.2
2019-1	24	75.0	83.3	87.5	8.3	37.5	12.5	8.3	8.3	8.3	0.0	4.2

Fuente: Centros de Integración Juvenil, Dirección de Investigación y Enseñanza, Subdirección de Investigación, **Sistema Institucional de Información Epidemiológica del Consumo de Drogas**. México, 2019.

**Cuadro 5.4. Características y patrón de consumo de pacientes de primer ingreso a tratamiento en Centros de Integración Juvenil entre enero y junio de 2019.**

		<b>CIJ Ciudad Victoria (N=24)</b>	<b>Tamaulipas (N=157)</b>	<b>Nacional (N=11,596)</b>
<b>Sexo</b>	Hombres	91.7%	86.6%	81.3%
	Mujeres	8.3%	13.4%	18.7%
	Razón H:M	11 hombres por cada mujer	6.5 por cada mujer	4.3 por cada mujer
<b>Edad de ingreso</b>	10 a 14 años	25.0%	15.9%	12.6%
	15 a 19 años	33.3%	42.0%	36.4%
	20 a 24 años	12.5%	14.6%	15.8%
	Promedio	24.58 años	22.23 años	23.82 años
<b>Edad de inicio del uso de drogas ilícitas</b>	10 a 14 años	29.2%	47.4%	39.7%
	15 a 19 años	50.0%	40.9%	44.9%
	20 a 24 años	4.2%	6.5%	7.6%
	Promedio	16.29 años	15.47 años	16.31 años
<b>Principales drogas ilícitas de inicio</b>	Mariguana	87.5%	85.4%	74.2%
	Cocaína	8.3%	7.0%	7.7%
	Inhalables	4.2%	4.5%	6.8%
<b>Principales drogas de mayor impacto en el último año</b>	Mariguana	45.8%	49.4%	36.6%
	Tabaco	12.5%	17.9%	22.9%
	Crack	12.5%	9.0%	13.1%
	Alcohol	8.3%		
<b>Principales drogas consumidas en el último mes</b>	Mariguana	70.8%	65.0%	59.5%
	Tabaco	62.5%	65.0%	55.8%
	Alcohol	62.5%	63.1%	47.9%

**Fuentes:** Centros de Integración Juvenil, Dirección de Investigación y Enseñanza, Subdirección de Investigación. **Estadística del consumo de drogas en pacientes de primer ingreso a tratamiento. Primer semestre del 2019.** México, 2017.

Centros de Integración Juvenil, Dirección de Investigación y Enseñanza, Subdirección de Investigación, **Sistema Institucional de Información Epidemiológica del Consumo de Drogas.** México, 2019.