



Datos del Sistema de Información Epidemiológica del Consumo de Drogas de Centros de Integración Juvenil (CIJ)
Cuadro 5.1. Tendencias del consumo de drogas alguna vez en la vida entre pacientes de primer ingreso a tratamiento en Centros de Integración Juvenil, del primer semestre de 2005 al segundo semestre de 2016, nivel nacional (%).

Semestre	Total de casos	Sustancias										
		Tabaco	Alcohol	Cannabis	Inhalables	Cocaína	Crack	Metanfeta- minas	Éxtasis	Benzodiace- pinas	Heroína	Alucinó- genos
2005-1	10,075	86.3	87.5	71.7	34.7	57.2	34.6	15.9	3.3	19.7	5.1	7.4
2005-2	9,346	87.8	89.8	72.9	35.9	57.5	37.4	17.2	4.0	19.1	4.6	8.2
2006-1	10,037	87.1	89.3	72.5	36.2	56.6	37.1	15.5	4.3	19.2	4.0	8.6
2006-2	8,876	88.0	90.1	70.9	35.8	55.9	39.5	15.3	4.1	17.9	4.3	8.4
2007-1	10,423	87.0	90.2	70.7	36.9	55.3	38.6	15.6	4.3	17.0	4.2	8.6
2007-2	9,204	87.4	90.9	72.1	38.8	55.3	37.8	12.5	4.0	17.2	5.1	9.1
2008-1	10,666	86.6	90.0	70.3	40.6	51.0	35.7	11.5	4.7	15.9	5.1	8.9
2008-2	9,773	86.5	90.6	73.0	44.4	49.4	32.9	12.5	4.5	16.1	5.0	9.1
2009-1	10,964	85.3	89.5	73.3	45.0	44.6	28.4	11.7	4.9	15.1	4.3	8.9
2009-2	9,827	85.7	89.7	75.6	44.7	44.9	27.4	13.0	5.0	15.5	5.2	9.8
2010-1	11,758	81.2	86.8	72.4	44.2	35.9	23.8	10.5	4.9	13.0	4.0	8.8
2010-2	11,671	83.8	88.4	75.2	43.8	39.6	24.8	11.1	5.8	13.2	4.4	9.9
2011-1	12,367	85.0	88.8	76.6	45.1	36.8	22.5	11.3	6.1	15.8	3.2	9.6
2011-2	11,958	85.6	89.4	78.5	43.1	37.4	24.8	11.5	6.1	14.6	3.5	10.0
2012-1	12,787	85.6	89.3	79.5	43.0	37.1	23.3	12.5	6.6	15.2	3.8	10.1
2012-2	11,941	84.2	88.8	81.4	38.1	37.1	21.7	14.3	6.3	15.2	3.7	9.9
2013-1	13,291	83.5	87.4	83.2	36.1	34.7	19.6	14.8	6.3	14.8	3.7	9.3
2013-2	11,692	84.2	87.1	85.4	33.4	34.6	19.2	15.4	6.5	14.4	2.8	10.5
2014-1	11,673	83.9	86.5	86.4	32.5	33.0	18.5	16.0	6.0	14.0	3.0	9.9
2014-2	10,792	83.5	86.5	87.4	31.8	33.3	18.0	17.8	6.3	14.0	3.1	9.8
2015-1	11,804	83.4	85.5	87.8	29.9	33.2	16.9	18.5	5.7	14.1	3.1	8.8
2015-2	10,862	84.5	86.2	88.1	29.7	33.8	17.1	22.2	5.8	14.9	3.4	9.9
2016-1	10,934	83.6	85.0	87.5	27.6	33.8	17.9	24.1	5.9	14.5	3.6	9.5
2016-2	12,096	86.0	86.8	87.2	28.2	36.9	20.3	27.1	6.9	14.5	3.5	11.5

Fuente: Centros de Integración Juvenil, Sistema Institucional de Información Epidemiológica del Consumo de Drogas. **Tendencias del consumo de drogas alguna vez en la vida en Centros de Integración Juvenil. Primer semestre de 2005 – Segundo semestre de 2016 (Nivel Nacional y Entidades Federativas).** México, 2017.



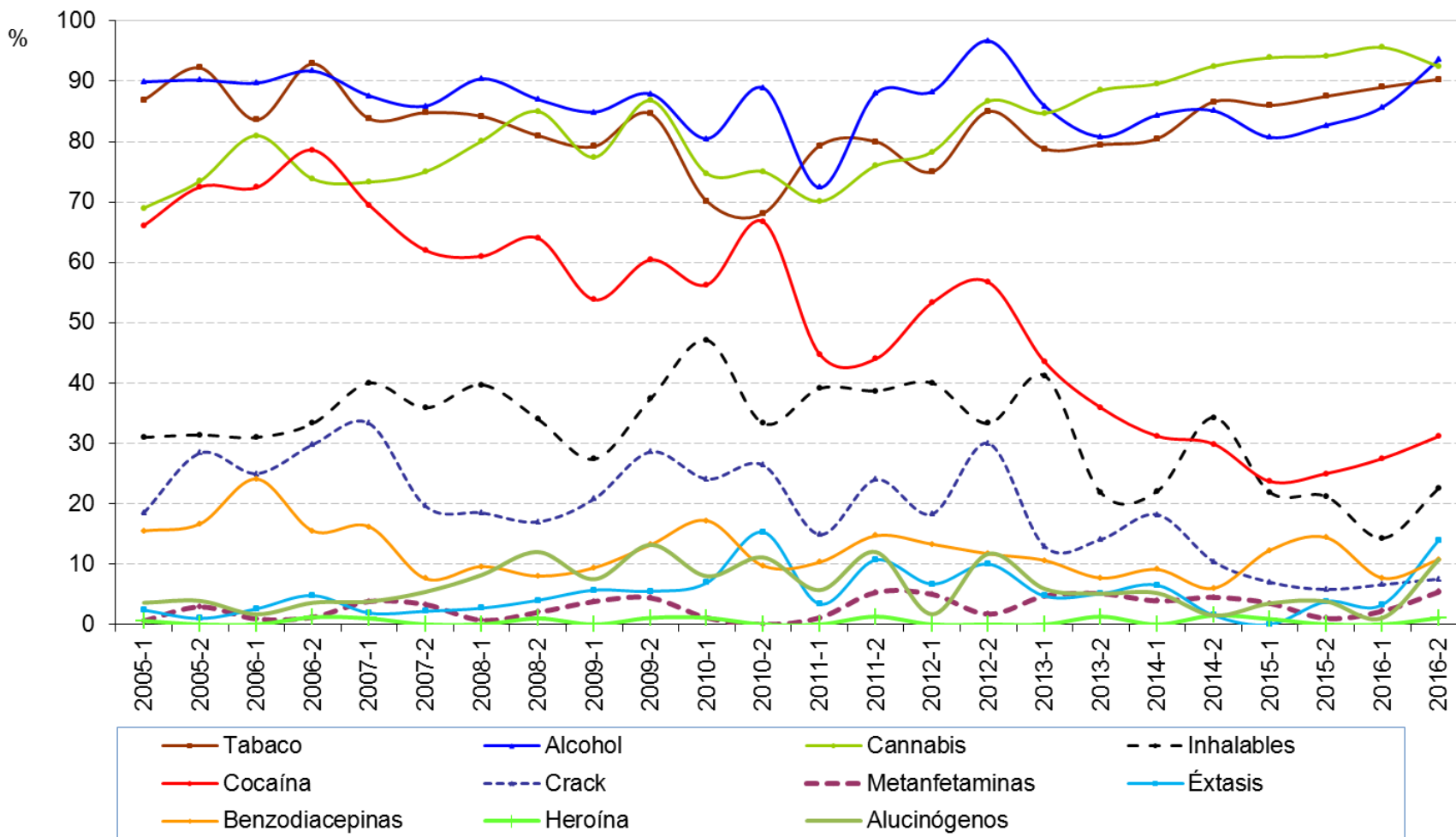
Cuadro 5.2. Tendencias del consumo de drogas alguna vez en la vida entre pacientes de primer ingreso a tratamiento en Centros de Integración Juvenil, del primer semestre de 2005 al segundo semestre de 2016, Estado de Tamaulipas (%).

Semestre	Total de casos	Sustancias										
		Tabaco	Alcohol	Cannabis	Inhalables	Cocaína	Crack	Metanfeta- minas	Éxtasis	Benzodiace- pinas	Heroína	Alucinó- genos
2005-1	199	86.9	89.4	69.8	37.2	63.8	19.1	0.5	2.5	17.1	0.5	5.0
2005-2	125	92.8	89.6	72.0	34.4	68.8	25.6	3.2	0.8	16.0	0.8	4.0
2006-1	148	83.8	91.2	79.1	39.2	69.6	22.3	1.4	2.0	23.6	0.0	1.4
2006-2	84	92.9	91.7	73.8	33.3	78.6	29.8	1.2	4.8	15.5	1.2	3.6
2007-1	135	85.9	88.1	71.9	43.0	70.4	28.9	3.0	2.2	17.0	1.5	3.7
2007-2	114	86.0	86.8	75.4	38.6	61.4	19.3	2.6	1.8	7.9	0.0	5.3
2008-1	174	85.6	89.1	76.4	47.1	59.8	16.1	0.6	2.9	12.6	0.0	8.0
2008-2	115	80.9	85.2	82.6	38.3	64.3	17.4	1.7	3.5	9.6	1.7	10.4
2009-1	132	78.8	83.3	74.2	33.3	50.8	18.2	3.8	4.5	9.1	0.0	6.1
2009-2	108	85.2	87.0	84.3	38.0	62.0	28.7	3.7	4.6	11.1	0.9	11.1
2010-1	106	69.8	78.3	70.8	50.9	51.9	19.8	0.9	6.6	16.0	1.9	6.6
2010-2	100	75.0	89.0	76.0	36.0	63.0	22.0	1.0	12.0	8.0	0.0	10.0
2011-1	109	79.8	76.1	69.7	44.0	41.3	13.8	0.9	3.7	10.1	0.0	4.6
2011-2	107	84.1	90.7	78.5	41.1	48.6	21.5	3.7	9.3	13.1	1.9	8.4
2012-1	80	77.5	86.3	76.3	41.3	51.3	17.5	7.5	6.3	15.0	0.0	2.5
2012-2	79	86.1	96.2	82.3	32.9	59.5	26.6	2.5	7.6	11.4	0.0	10.1
2013-1	100	79.0	87.0	84.0	41.0	42.0	13.0	4.0	7.0	9.0	1.0	6.0
2013-2	96	80.2	82.3	89.6	26.0	35.4	12.5	4.2	4.2	6.3	1.0	5.2
2014-1	124	83.9	87.1	89.5	21.8	37.1	15.3	4.8	4.0	12.1	0.0	4.0
2014-2	108	89.8	89.8	93.5	33.3	36.1	13.0	5.6	3.7	10.2	0.9	5.6
2015-1	160	86.3	81.3	93.8	19.4	28.1	7.5	2.5	1.3	13.1	1.3	4.4
2015-2	145	84.1	82.8	92.4	20.0	28.3	5.5	1.4	2.8	15.2	0.0	3.4
2016-1	144	86.8	81.3	95.8	18.1	31.3	6.3	4.9	3.5	9.7	0.0	2.8
2016-2	141	87.9	90.1	89.4	22.7	36.9	9.9	7.8	13.5	11.3	0.7	9.9

Fuente: Centros de Integración Juvenil, Sistema Institucional de Información Epidemiológica del Consumo de Drogas. **Tendencias del consumo de drogas alguna vez en la vida en Centros de Integración Juvenil. Primer semestre de 2005 – Segundo semestre de 2016 (Nivel Nacional y Entidades Federativas).** México, 2017.



Gráfica E. Tendencias del consumo de drogas alguna vez en la vida entre pacientes de primer ingreso a tratamiento en Centros de Integración Juvenil, del primer semestre de 2005 al segundo semestre de 2016, CIJ Tampico (%).



Fuente: Centros de Integración Juvenil, Dirección de Investigación y Enseñanza, Subdirección de Investigación, Sistema Institucional de Información Epidemiológica del Consumo de Drogas. México, 2017.



Cuadro 5.3. Tendencias del consumo de drogas alguna vez en la vida entre pacientes de primer ingreso a tratamiento en Centros de Integración Juvenil, del primer semestre de 2005 al segundo semestre de 2016, CIJ Tampico (%).

Semestre	Total de casos	Sustancias										
		Tabaco	Alcohol	Cannabis	Inhalables	Cocaína	Crack	Metanfeta- minas	Éxtasis	Benzodiace- pinas	Heroína	Alucinó- genos
2005-1	168	86.9	89.9	69.0	31.0	66.1	18.5	0.6	2.4	15.5	0.6	3.6
2005-2	102	92.2	90.2	73.5	31.4	72.5	28.4	2.9	1.0	16.7	0.0	3.9
2006-1	116	83.6	89.7	81.0	31.0	72.4	25.0	0.9	2.6	24.1	0.0	1.7
2006-2	84	92.9	91.7	73.8	33.3	78.6	29.8	1.2	4.8	15.5	1.2	3.6
2007-1	105	83.8	87.6	73.3	40.0	69.5	33.3	3.8	1.9	16.2	1.0	3.8
2007-2	92	84.8	85.9	75.0	35.9	62.0	19.6	3.3	2.2	7.6	0.0	5.4
2008-1	146	84.2	90.4	80.1	39.7	61.0	18.5	0.7	2.7	9.6	0.0	8.2
2008-2	100	81.0	87.0	85.0	34.0	64.0	17.0	2.0	4.0	8.0	1.0	12.0
2009-1	106	79.2	84.9	77.4	27.4	53.8	20.8	3.8	5.7	9.4	0.0	7.5
2009-2	91	84.6	87.9	86.8	37.4	60.4	28.6	4.4	5.5	13.2	1.1	13.2
2010-1	87	70.1	80.5	74.7	47.1	56.3	24.1	1.1	6.9	17.2	1.1	8.0
2010-2	72	68.1	88.9	75.0	33.3	66.7	26.4	0.0	15.3	9.7	0.0	11.1
2011-1	87	79.3	72.4	70.1	39.1	44.8	14.9	1.1	3.4	10.3	0.0	5.7
2011-2	75	80.0	88.0	76.0	38.7	44.0	24.0	5.3	10.7	14.7	1.3	12.0
2012-1	60	75.0	88.3	78.3	40.0	53.3	18.3	5.0	6.7	13.3	0.0	1.7
2012-2	60	85.0	96.7	86.7	33.3	56.7	30.0	1.7	10.0	11.7	0.0	11.7
2013-1	85	78.8	85.9	84.7	41.2	43.5	12.9	4.7	4.7	10.6	0.0	5.9
2013-2	78	79.5	80.8	88.5	21.8	35.9	14.1	5.1	5.1	7.7	1.3	5.1
2014-1	77	80.5	84.4	89.6	22.1	31.2	18.2	3.9	6.5	9.1	0.0	5.2
2014-2	67	86.6	85.1	92.5	34.3	29.9	10.4	4.5	1.5	6.0	1.5	1.5
2015-1	114	86.0	80.7	93.9	21.9	23.7	7.0	3.5	0.0	12.3	0.9	3.5
2015-2	104	87.5	82.7	94.2	21.2	25.0	5.8	1.0	3.8	14.4	0.0	3.8
2016-1	91	89.0	85.7	95.6	14.3	27.5	6.6	2.2	3.3	7.7	0.0	1.1
2016-2	93	90.3	93.5	92.5	22.6	31.2	7.5	5.4	14.0	10.8	1.1	10.8

Fuente: Fuente: Centros de Integración Juvenil, Dirección de Investigación y Enseñanza, Subdirección de Investigación, Sistema Institucional de Información Epidemiológica del Consumo de Drogas. México, 2017.



Cuadro 5.4. Características y patrón de consumo de pacientes de primer ingreso a tratamiento en Centros de Integración Juvenil entre julio y diciembre de 2016.

		CIJ Tampico (N=93)	Tamaulipas (N=141)	Nacional (N=12,096)
Sexo	Hombres	88.2%	85.8%	82.5%
	Mujeres	11.8%	14.2%	17.5%
	Razón H:M	7.5 hombres por cada mujer	6.1 hombres por cada mujer	4.7 hombres por cada mujer
Edad de ingreso	15 a 19 años	44.1%	42.6%	39.2%
	20 a 24 años	19.4%	14.2%	14.2%
	25 a 29 años	4.3%	5.7%	10.1%
	Promedio	19.7 años	21.1 años	22.9 años
Edad de inicio del uso de drogas ilícitas	10 a 14 años	40.9%	43.3%	43.1%
	15 a 19 años	49.5%	43.3%	42.9%
	20 a 24 años	7.5%	9.2%	6.9%
	Promedio	15.6 años	15.9 años	16.0 años
Principales drogas ilícitas de inicio	1. Cannabis (88.2%)	1. Cannabis (83.7%)	1. Cannabis (74.0%)	
	2. Inhalables (4.3%)	2. Cocaína (7.1%)	2. Inhalables (9.6%)	
	2. Cocaína (4.3%)	3. Inhalables (4.3%)	3. Cocaína (7.3%)	
Principales drogas de mayor impacto en el último año	1. Cannabis (59.8%)	1. Cannabis (51.1%)	1. Cannabis (41.4%)	
	2. Alcohol (14.1%)	2. Alcohol (15.8%)	2. Metanfetaminas (16.1%)	
	3. Tabaco (12.0%)	3. Tabaco (14.4%)	3. Alcohol (11.5%)	
	4. Inhalables (6.5%)	4. Inhalables (6.5%)	4. Inhalables (7.8%)	
	5. Cocaína (2.2%)	5. Cocaína (2.2%)	5. Crack (6.5%)	
	Metanfetaminas (2.2%)	Benzodiacepinas (2.2%)		
Principales drogas consumidas en el último mes	1. Cannabis (69.9%)	1. Tabaco (65.2%)	1. Tabaco (64.0%)	
	2. Tabaco (66.7%)	2. Cannabis (63.1%)	2. Alcohol (54.4%)	
	3. Alcohol (57.0%)	3. Alcohol (58.2%)	3. Cannabis (52.8%)	
	4. Inhalables (12.9%)	4. Inhalables (13.5%)	4. Metanfetaminas (14.5%)	
	5. Éxtasis y metanfetaminas alucinógenas (6.5%)	5. Cocaína (7.8%)	5. Inhalables (10.9%)	

Fuentes:

Centros de Integración Juvenil, Dirección de Investigación y Enseñanza, Subdirección de Investigación. **Estadística del consumo de drogas en pacientes de primer ingreso a tratamiento. Segundo semestre del 2016.** México, 2017.



Centros de
Integración
Juvenil, A.C.

EBCO | ESTUDIO BÁSICO DE
COMUNIDAD OBJETIVO

Centros de Integración Juvenil, Dirección de Investigación y Enseñanza, Subdirección de Investigación, **Sistema Institucional de Información Epidemiológica del Consumo de Drogas**. México, 2017.