

Datos del Sistema de Información Epidemiológica del Consumo de Drogas de Centros de Integración Juvenil (CIJ)
Cuadro 5.1. Tendencias del consumo de drogas alguna vez en la vida entre pacientes de primer ingreso a tratamiento en Centros de Integración Juvenil, del primer semestre de 2005 al segundo semestre de 2016, nivel nacional (%).

Semestre	Total de casos	Sustancias										
		Tabaco	Alcohol	Cannabis	Inhalables	Cocaína	Crack	Metanfeta- minas	Éxtasis	Benzodiace- pinas	Heroína	Alucino- genos
2005-1	10,075	86.3	87.5	71.7	34.7	57.2	34.6	15.9	3.3	19.7	5.1	7.4
2005-2	9,346	87.8	89.8	72.9	35.9	57.5	37.4	17.2	4.0	19.1	4.6	8.2
2006-1	10,037	87.1	89.3	72.5	36.2	56.6	37.1	15.5	4.3	19.2	4.0	8.6
2006-2	8,876	88.0	90.1	70.9	35.8	55.9	39.5	15.3	4.1	17.9	4.3	8.4
2007-1	10,423	87.0	90.2	70.7	36.9	55.3	38.6	15.6	4.3	17.0	4.2	8.6
2007-2	9,204	87.4	90.9	72.1	38.8	55.3	37.8	12.5	4.0	17.2	5.1	9.1
2008-1	10,666	86.6	90.0	70.3	40.6	51.0	35.7	11.5	4.7	15.9	5.1	8.9
2008-2	9,773	86.5	90.6	73.0	44.4	49.4	32.9	12.5	4.5	16.1	5.0	9.1
2009-1	10,964	85.3	89.5	73.3	45.0	44.6	28.4	11.7	4.9	15.1	4.3	8.9
2009-2	9,827	85.7	89.7	75.6	44.7	44.9	27.4	13.0	5.0	15.5	5.2	9.8
2010-1	11,758	81.2	86.8	72.4	44.2	35.9	23.8	10.5	4.9	13.0	4.0	8.8
2010-2	11,671	83.8	88.4	75.2	43.8	39.6	24.8	11.1	5.8	13.2	4.4	9.9
2011-1	12,367	85.0	88.8	76.6	45.1	36.8	22.5	11.3	6.1	15.8	3.2	9.6
2011-2	11,958	85.6	89.4	78.5	43.1	37.4	24.8	11.5	6.1	14.6	3.5	10.0
2012-1	12,787	85.6	89.3	79.5	43.0	37.1	23.3	12.5	6.6	15.2	3.8	10.1
2012-2	11,941	84.2	88.8	81.4	38.1	37.1	21.7	14.3	6.3	15.2	3.7	9.9
2013-1	13,291	83.5	87.4	83.2	36.1	34.7	19.6	14.8	6.3	14.8	3.7	9.3
2013-2	11,692	84.2	87.1	85.4	33.4	34.6	19.2	15.4	6.5	14.4	2.8	10.5
2014-1	11,673	83.9	86.5	86.4	32.5	33.0	18.5	16.0	6.0	14.0	3.0	9.9
2014-2	10,792	83.5	86.5	87.4	31.8	33.3	18.0	17.8	6.3	14.0	3.1	9.8
2015-1	11,804	83.4	85.5	87.8	29.9	33.2	16.9	18.5	5.7	14.1	3.1	8.8
2015-2	10,862	84.5	86.2	88.1	29.7	33.8	17.1	22.2	5.8	14.9	3.4	9.9
2016-1	10,934	83.6	85.0	87.5	27.6	33.8	17.9	24.1	5.9	14.5	3.6	9.5
2016-2	12,096	86.0	86.8	87.2	28.2	36.9	20.3	27.1	6.9	14.5	3.5	11.5

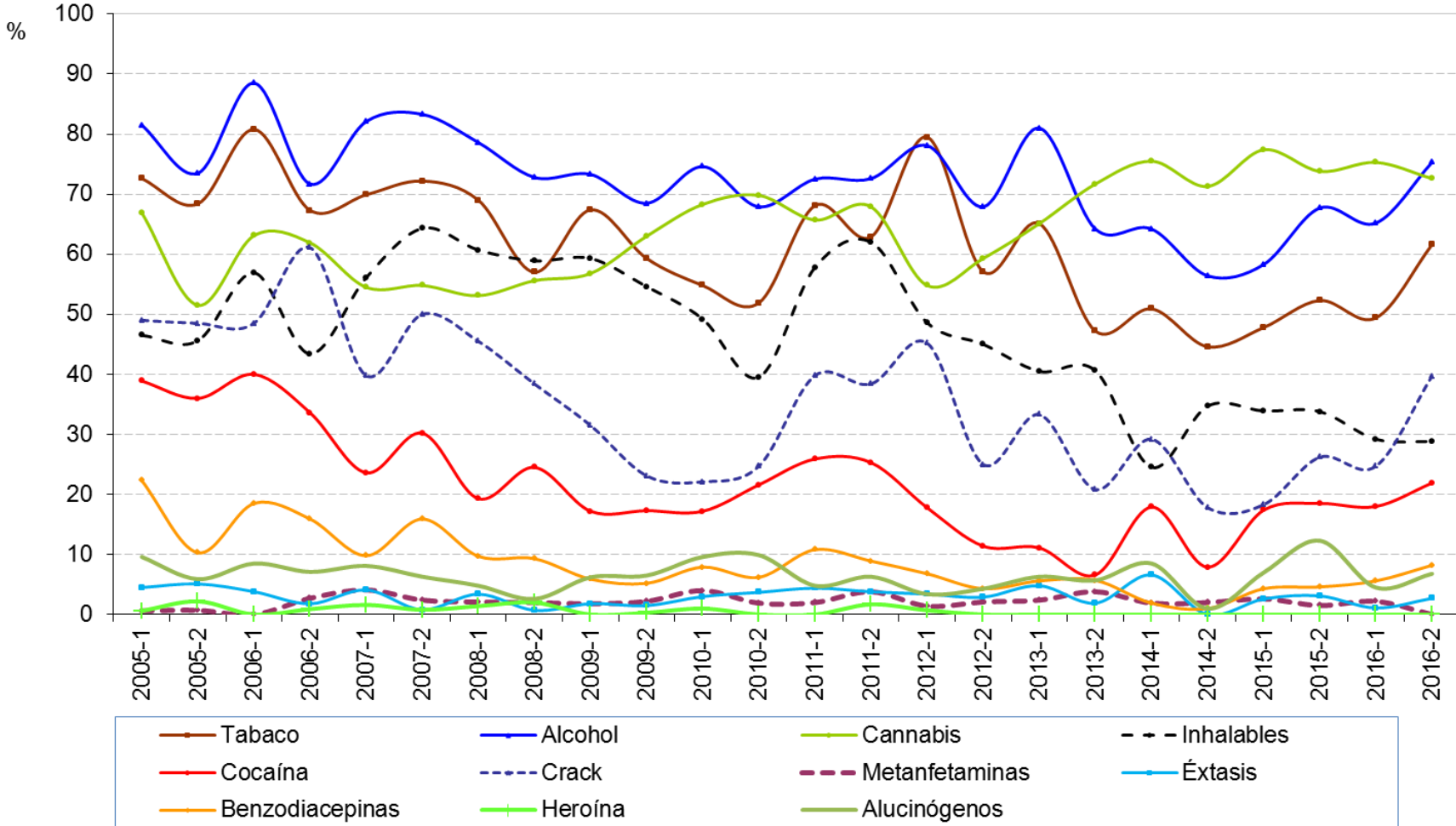
Fuente: Centros de Integración Juvenil, Sistema Institucional de Información Epidemiológica del Consumo de Drogas. **Tendencias del consumo de drogas alguna vez en la vida en Centros de Integración Juvenil. Primer semestre de 2005 – Segundo semestre de 2016 (Nivel Nacional y Entidades Federativas).** México, 2017.

Cuadro 5.2. Tendencias del consumo de drogas alguna vez en la vida entre pacientes de primer ingreso a tratamiento en Centros de Integración Juvenil, del primer semestre de 2005 al segundo semestre de 2016, Ciudad de México (%).

Semestre	Total de casos	Sustancias										
		Tabaco	Alcohol	Cannabis	Inhalables	Cocaína	Crack	Metanfeta- minas	Éxtasis	Benzodiace- pinas	Heroína	Alucinó- genos
2005-1	2,467	83.5	85.6	68.6	38.4	41.7	51.2	4.0	4.5	16.8	1.5	9.5
2005-2	2,165	83.8	87.5	69.1	42.9	41.3	52.7	2.6	5.5	17.6	1.5	10.3
2006-1	2,250	83.0	86.0	69.9	45.6	38.3	50.5	3.1	5.7	17.4	1.0	11.0
2006-2	2,008	84.4	86.5	66.1	43.5	38.0	51.5	2.9	5.4	15.7	1.3	9.7
2007-1	2,367	81.5	86.9	65.6	46.9	35.9	48.0	3.8	6.0	14.7	1.1	10.6
2007-2	2,229	83.0	87.3	66.1	49.6	36.6	46.7	2.9	5.0	13.5	0.8	10.0
2008-1	2,782	81.0	85.8	63.7	52.5	32.6	42.0	2.6	5.2	12.0	1.4	9.5
2008-2	2,516	79.3	86.1	63.0	58.3	31.8	38.4	2.5	4.8	11.4	1.1	9.5
2009-1	2,974	76.7	84.5	65.2	57.1	27.6	32.9	2.6	4.8	9.3	0.8	9.3
2009-2	2,886	78.4	85.1	69.0	54.0	29.2	32.7	3.5	5.1	9.0	1.1	10.2
2010-1	3,596	72.9	82.5	65.0	55.7	22.1	26.1	3.1	4.3	7.8	0.8	9.3
2010-2	3,491	76.3	83.4	68.4	55.1	25.8	28.1	3.1	4.8	8.2	0.9	10.3
2011-1	3,641	78.6	84.9	69.7	54.2	24.9	26.9	4.0	6.2	9.8	0.8	10.5
2011-2	3,304	80.2	87.3	72.5	52.8	26.8	29.1	4.1	6.2	9.1	1.0	11.5
2012-1	3,267	83.1	88.7	74.0	53.0	27.8	29.6	4.8	7.1	9.4	1.0	12.6
2012-2	2,849	81.3	88.3	78.3	45.5	26.9	26.1	5.4	7.1	7.8	0.7	11.0
2013-1	3,141	79.9	87.3	82.2	39.8	26.5	27.0	4.2	7.5	8.1	0.7	12.2
2013-2	2,774	79.1	85.4	83.6	38.2	26.7	24.7	4.8	7.3	8.3	0.6	13.2
2014-1	2,690	79.5	85.6	84.9	35.0	26.3	24.1	5.0	7.7	7.1	0.5	12.1
2014-2	2,324	80.4	85.2	85.6	36.7	28.4	25.2	4.7	7.2	7.3	0.5	12.4
2015-1	2,468	78.9	83.9	85.4	36.4	28.9	24.0	5.3	6.8	7.7	0.6	13.7
2015-2	2,024	80.6	86.3	86.4	35.3	30.2	25.5	5.2	7.8	8.0	0.5	14.1
2016-1	2,164	78.9	85.1	85.6	32.7	32.7	26.2	6.3	7.4	9.1	0.5	13.2
2016-2	2,267	84.4	88.5	84.8	35.5	36.7	32.7	6.8	8.6	10.1	0.7	16.9

Fuente: Centros de Integración Juvenil, Sistema Institucional de Información Epidemiológica del Consumo de Drogas. **Tendencias del consumo de drogas alguna vez en la vida en Centros de Integración Juvenil. Primer semestre de 2005 – Segundo semestre de 2016 (Nivel Nacional y Entidades Federativas).** México, 2017.

Gráfica E. Tendencias del consumo de drogas alguna vez en la vida entre pacientes de primer ingreso a tratamiento en Centros de Integración Juvenil, del primer semestre de 2005 al segundo semestre de 2016, CIJ Álvaro Obregón Centro (%).



Fuente: Centros de Integración Juvenil, Dirección de Investigación y Enseñanza, Subdirección de Investigación, Sistema Institucional de Información Epidemiológica del Consumo de Drogas. México, 2017.

Cuadro 5.3. Tendencias del consumo de drogas alguna vez en la vida entre pacientes de primer ingreso a tratamiento en Centros de Integración Juvenil, del primer semestre de 2005 al segundo semestre de 2016, CIJ Álvaro Obregón Centro (%).

Semestre	Total de casos	Sustancias										
		Tabaco	Alcohol	Cannabis	Inhalables	Cocaína	Crack	Metanfeta- minas	Éxtasis	Benzodiace- pinas	Heroína	Alucinó- genos
2005-1	157	72.6	81.5	66.9	46.5	38.9	49.0	0.6	4.5	22.3	0.6	9.6
2005-2	136	68.4	73.5	51.5	45.6	36.0	48.5	0.7	5.1	10.3	2.2	5.9
2006-1	130	80.8	88.5	63.1	56.9	40.0	48.5	0.0	3.8	18.5	0.0	8.5
2006-2	113	67.3	71.7	61.9	43.4	33.6	61.1	2.7	1.8	15.9	0.9	7.1
2007-1	123	69.9	82.1	54.5	56.1	23.6	39.8	4.1	4.1	9.8	1.6	8.1
2007-2	126	72.2	83.3	54.8	64.3	30.2	50.0	2.4	0.8	15.9	0.8	6.3
2008-1	145	69.0	78.6	53.1	60.7	19.3	45.5	2.1	3.4	9.7	1.4	4.8
2008-2	151	57.0	72.8	55.6	58.9	24.5	38.4	2.0	0.7	9.3	2.0	2.6
2009-1	273	67.4	73.3	56.8	59.3	17.2	31.5	1.8	1.8	5.9	0.0	6.2
2009-2	324	59.3	68.5	63.0	54.6	17.3	23.1	2.2	1.5	5.2	0.3	6.5
2010-1	303	54.8	74.6	68.3	49.2	17.2	22.1	4.0	3.0	7.9	1.0	9.6
2010-2	162	51.9	67.9	69.8	39.5	21.6	24.7	1.9	3.7	6.2	0.0	9.9
2011-1	251	68.1	72.5	65.7	57.8	25.9	39.8	2.0	4.4	10.8	0.0	4.8
2011-2	237	62.9	72.6	67.9	62.0	25.3	38.4	3.8	3.8	8.9	1.7	6.3
2012-1	146	79.5	78.1	54.8	48.6	17.8	45.2	1.4	3.4	6.8	0.7	3.4
2012-2	140	57.1	67.9	59.3	45.0	11.4	25.0	2.1	2.9	4.3	0.0	4.3
2013-1	126	65.1	81.0	65.1	40.5	11.1	33.3	2.4	4.8	5.6	0.0	6.3
2013-2	106	47.2	64.2	71.7	40.6	6.6	20.8	3.8	1.9	5.7	0.0	5.7
2014-1	106	50.9	64.2	75.5	24.5	17.9	29.2	1.9	6.6	1.9	0.0	8.5
2014-2	101	44.6	56.4	71.3	34.7	7.9	17.8	2.0	0.0	1.0	0.0	1.0
2015-1	115	47.8	58.3	77.4	33.9	17.4	18.3	2.6	2.6	4.3	0.0	7.0
2015-2	65	52.3	67.7	73.8	33.8	18.5	26.2	1.5	3.1	4.6	0.0	12.3
2016-1	89	49.4	65.2	75.3	29.2	18.0	24.7	2.2	1.1	5.6	0.0	4.5
2016-2	73	61.6	75.3	72.6	28.8	21.9	39.7	0.0	2.7	8.2	0.0	6.8

Fuente: Centros de Integración Juvenil, Dirección de Investigación y Enseñanza, Subdirección de Investigación, **Sistema Institucional de Información Epidemiológica del Consumo de Drogas**. México, 2017.

Cuadro 5.4. Características y patrón de consumo de pacientes de primer ingreso a tratamiento en Centros de Integración Juvenil entre julio y diciembre de 2016.

		CIJ Álvaro Obregón Centro (N=73)	Delegación Álvaro Obregón (N=127)	Ciudad de México (N=2,267)	Nacional (N=12,096)
Sexo	Hombres	87.7%	85.0%	83.1%	82.5%
	Mujeres	12.3%	15.0%	16.9%	17.5%
	Razón H:M	7.1 hombres por cada mujer	5.7 hombres por cada mujer	4.9 hombres por cada mujer	4.7 hombres por cada mujer
Edad de ingreso	15 a 19 años	34.2%	36.2%	35.5%	39.2%
	20 a 24 años	11.0%	15.7%	17.6%	14.2%
	25 a 29 años	17.8%	12.6%	10.0%	10.1%
	Promedio	24.3 años	24.5 años	24.0 años	22.9 años
Edad de inicio del uso de drogas ilícitas	10 a 14 años	30.1%	31.5%	37.9%	43.1%
	15 a 19 años	54.8%	56.7%	45.7%	43.0%
	20 a 24 años	11.0%	7.9%	7.2%	6.9%
	Promedio	16 años	16.1 años	16.7 años	16.0 años
Principales drogas ilícitas de inicio	1. Cannabis (65.8%)	1. Cannabis (67.7%)	1. Cannabis (70.0%)	1. Cannabis (74.0%)	
	2. Crack (13.7%)	2. Inhalables (14.2%)	2. Inhalables (14.4%)	2. Inhalables (9.6%)	
	3. Inhalables (12.3%)	3. Crack (9.4%)	3. Cocaína (6.3%)	3. Cocaína (7.3%)	
Principales drogas de mayor impacto en el último año	1. Cannabis (39.7%)	1. Cannabis (40.2%)	1. Cannabis (41.1%)	1. Cannabis (41.4%)	
	2. Crack (26.0%)	2. Crack (21.3%)	2. Crack (15.1%)	2. Metanfetaminas (16.1%)	
	3. Inhalables (13.7%)	3. Inhalables (13.1%)	3. Alcohol (13.3%)	3. Alcohol (11.5%)	
	4. Alcohol (8.2%)	4. Alcohol (9.0%)	4. Inhalables (11.6%)	4. Inhalables (7.8%)	
	5. Tabaco (5.5%)	5. Tabaco (7.4%)	5. Tabaco (6.8%)	5. Crack (6.5%)	
Principales drogas consumidas en el último mes	1. Cannabis (56.2%)	1. Tabaco (53.5%)	1. Tabaco (62.4%)	1. Tabaco (64.0%)	
	2. Alcohol (54.8%)	2. Alcohol (52.0%)	2. Alcohol (57.4%)	2. Alcohol (54.4%)	
	3. Tabaco (50.7%)	3. Cannabis (51.2%)	3. Cannabis (51.6%)	3. Cannabis (52.8%)	
	4. Crack (30.1%)	4. Crack (21.3%)	4. Inhalables (17.3%)	4. Metanfetaminas (14.5%)	
	5. Inhalables (20.5%)	5. Inhalables (18.1%)	5. Crack (16.6%)	5. Inhalables (10.9%)	

Fuentes:

Centros de Integración Juvenil, Dirección de Investigación y Enseñanza, Subdirección de Investigación. **Estadística del consumo de drogas en pacientes de primer ingreso a tratamiento. Segundo semestre del 2016.** México, 2017.

Centros de Integración Juvenil, Dirección de Investigación y Enseñanza, Subdirección de Investigación, **Sistema Institucional de Información Epidemiológica del Consumo de Drogas.** México, 2017.