



Datos del Sistema de Información Epidemiológica del Consumo de Drogas de Centros de Integración Juvenil (CIJ)
Cuadro 5.1. Tendencias del consumo de drogas alguna vez en la vida entre pacientes de primer ingreso a tratamiento en Centros de Integración Juvenil, del primer semestre de 2005 al segundo semestre de 2016, nivel nacional (%).

Semestre	Total de casos	Sustancias										
		Tabaco	Alcohol	Cannabis	Inhalables	Cocaína	Crack	Metanfeta- minas	Éxtasis	Benzodiace- pinas	Heroína	Alucinó- genos
2005-1	10,075	86.3	87.5	71.7	34.7	57.2	34.6	15.9	3.3	19.7	5.1	7.4
2005-2	9,346	87.8	89.8	72.9	35.9	57.5	37.4	17.2	4.0	19.1	4.6	8.2
2006-1	10,037	87.1	89.3	72.5	36.2	56.6	37.1	15.5	4.3	19.2	4.0	8.6
2006-2	8,876	88.0	90.1	70.9	35.8	55.9	39.5	15.3	4.1	17.9	4.3	8.4
2007-1	10,423	87.0	90.2	70.7	36.9	55.3	38.6	15.6	4.3	17.0	4.2	8.6
2007-2	9,204	87.4	90.9	72.1	38.8	55.3	37.8	12.5	4.0	17.2	5.1	9.1
2008-1	10,666	86.6	90.0	70.3	40.6	51.0	35.7	11.5	4.7	15.9	5.1	8.9
2008-2	9,773	86.5	90.6	73.0	44.4	49.4	32.9	12.5	4.5	16.1	5.0	9.1
2009-1	10,964	85.3	89.5	73.3	45.0	44.6	28.4	11.7	4.9	15.1	4.3	8.9
2009-2	9,827	85.7	89.7	75.6	44.7	44.9	27.4	13.0	5.0	15.5	5.2	9.8
2010-1	11,758	81.2	86.8	72.4	44.2	35.9	23.8	10.5	4.9	13.0	4.0	8.8
2010-2	11,671	83.8	88.4	75.2	43.8	39.6	24.8	11.1	5.8	13.2	4.4	9.9
2011-1	12,367	85.0	88.8	76.6	45.1	36.8	22.5	11.3	6.1	15.8	3.2	9.6
2011-2	11,958	85.6	89.4	78.5	43.1	37.4	24.8	11.5	6.1	14.6	3.5	10.0
2012-1	12,787	85.6	89.3	79.5	43.0	37.1	23.3	12.5	6.6	15.2	3.8	10.1
2012-2	11,941	84.2	88.8	81.4	38.1	37.1	21.7	14.3	6.3	15.2	3.7	9.9
2013-1	13,291	83.5	87.4	83.2	36.1	34.7	19.6	14.8	6.3	14.8	3.7	9.3
2013-2	11,692	84.2	87.1	85.4	33.4	34.6	19.2	15.4	6.5	14.4	2.8	10.5
2014-1	11,673	83.9	86.5	86.4	32.5	33.0	18.5	16.0	6.0	14.0	3.0	9.9
2014-2	10,792	83.5	86.5	87.4	31.8	33.3	18.0	17.8	6.3	14.0	3.1	9.8
2015-1	11,804	83.4	85.5	87.8	29.9	33.2	16.9	18.5	5.7	14.1	3.1	8.8
2015-2	10,862	84.5	86.2	88.1	29.7	33.8	17.1	22.2	5.8	14.9	3.4	9.9
2016-1	10,934	83.6	85.0	87.5	27.6	33.8	17.9	24.1	5.9	14.5	3.6	9.5
2016-2	12,096	86.0	86.8	87.2	28.2	36.9	20.3	27.1	6.9	14.5	3.5	11.5

Fuente: Centros de Integración Juvenil, Sistema Institucional de Información Epidemiológica del Consumo de Drogas. **Tendencias del consumo de drogas alguna vez en la vida en Centros de Integración Juvenil. Primer semestre de 2005 – Segundo semestre de 2016 (Nivel Nacional y Entidades Federativas).** México, 2017.



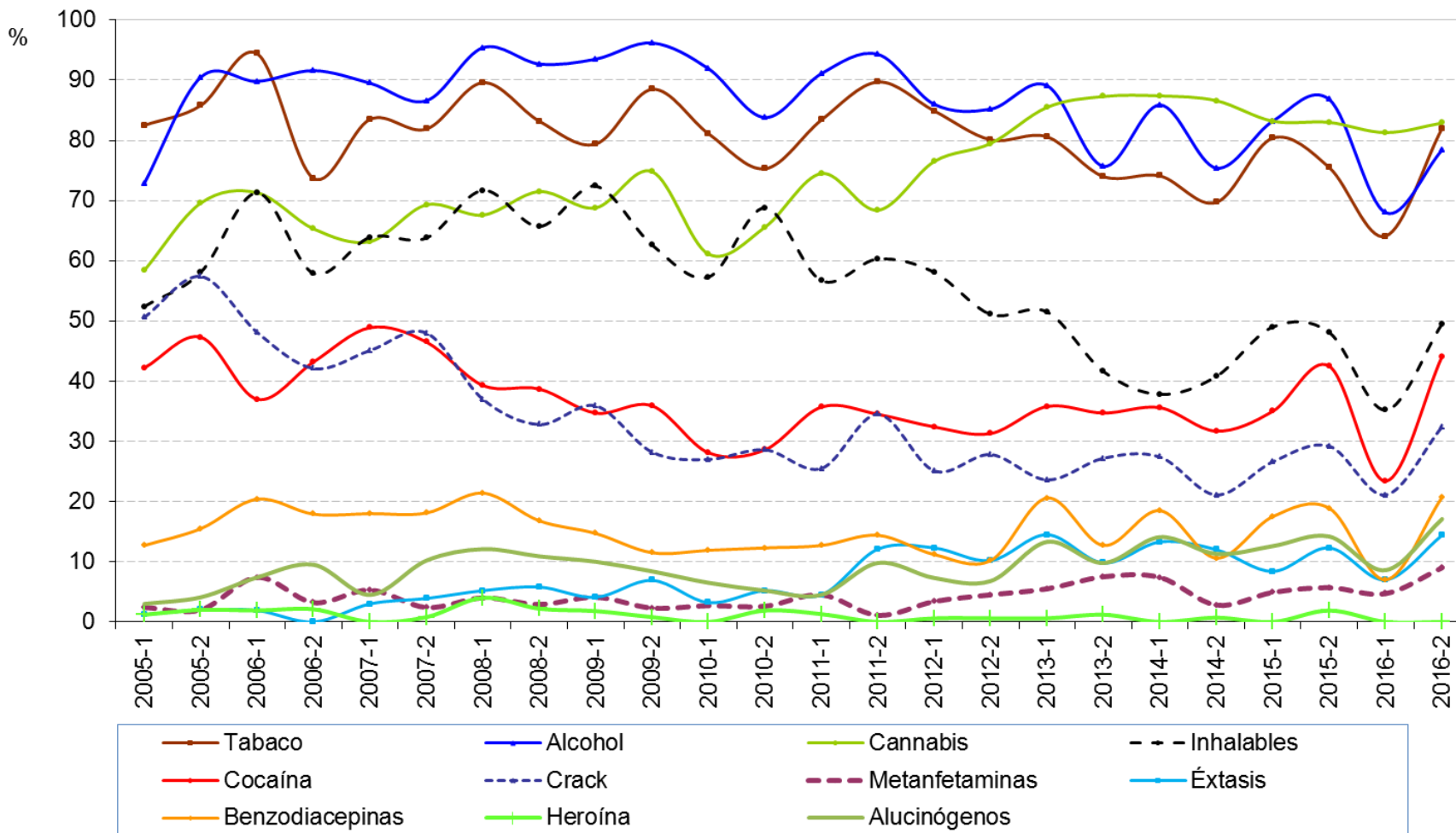
Cuadro 5.2. Tendencias del consumo de drogas alguna vez en la vida entre pacientes de primer ingreso a tratamiento en Centros de Integración Juvenil, del primer semestre de 2005 al segundo semestre de 2016, Ciudad de México (%).

Semestre	Total de casos	Sustancias										
		Tabaco	Alcohol	Cannabis	Inhalables	Cocaína	Crack	Metanfeta-minas	Éxtasis	Benzodiace-pinas	Heroína	Alucinó-ge-nos
2005-1	2,467	83.5	85.6	68.6	38.4	41.7	51.2	4.0	4.5	16.8	1.5	9.5
2005-2	2,165	83.8	87.5	69.1	42.9	41.3	52.7	2.6	5.5	17.6	1.5	10.3
2006-1	2,250	83.0	86.0	69.9	45.6	38.3	50.5	3.1	5.7	17.4	1.0	11.0
2006-2	2,008	84.4	86.5	66.1	43.5	38.0	51.5	2.9	5.4	15.7	1.3	9.7
2007-1	2,367	81.5	86.9	65.6	46.9	35.9	48.0	3.8	6.0	14.7	1.1	10.6
2007-2	2,229	83.0	87.3	66.1	49.6	36.6	46.7	2.9	5.0	13.5	0.8	10.0
2008-1	2,782	81.0	85.8	63.7	52.5	32.6	42.0	2.6	5.2	12.0	1.4	9.5
2008-2	2,516	79.3	86.1	63.0	58.3	31.8	38.4	2.5	4.8	11.4	1.1	9.5
2009-1	2,974	76.7	84.5	65.2	57.1	27.6	32.9	2.6	4.8	9.3	0.8	9.3
2009-2	2,886	78.4	85.1	69.0	54.0	29.2	32.7	3.5	5.1	9.0	1.1	10.2
2010-1	3,596	72.9	82.5	65.0	55.7	22.1	26.1	3.1	4.3	7.8	0.8	9.3
2010-2	3,491	76.3	83.4	68.4	55.1	25.8	28.1	3.1	4.8	8.2	0.9	10.3
2011-1	3,641	78.6	84.9	69.7	54.2	24.9	26.9	4.0	6.2	9.8	0.8	10.5
2011-2	3,304	80.2	87.3	72.5	52.8	26.8	29.1	4.1	6.2	9.1	1.0	11.5
2012-1	3,267	83.1	88.7	74.0	53.0	27.8	29.6	4.8	7.1	9.4	1.0	12.6
2012-2	2,849	81.3	88.3	78.3	45.5	26.9	26.1	5.4	7.1	7.8	0.7	11.0
2013-1	3,141	79.9	87.3	82.2	39.8	26.5	27.0	4.2	7.5	8.1	0.7	12.2
2013-2	2,774	79.1	85.4	83.6	38.2	26.7	24.7	4.8	7.3	8.3	0.6	13.2
2014-1	2,690	79.5	85.6	84.9	35.0	26.3	24.1	5.0	7.7	7.1	0.5	12.1
2014-2	2,324	80.4	85.2	85.6	36.7	28.4	25.2	4.7	7.2	7.3	0.5	12.4
2015-1	2,468	78.9	83.9	85.4	36.4	28.9	24.0	5.3	6.8	7.7	0.6	13.7
2015-2	2,024	80.6	86.3	86.4	35.3	30.2	25.5	5.2	7.8	8.0	0.5	14.1
2016-1	2,164	78.9	85.1	85.6	32.7	32.7	26.2	6.3	7.4	9.1	0.5	13.2
2016-2	2,267	84.4	88.5	84.8	35.5	36.7	32.7	6.8	8.6	10.1	0.7	16.9

Fuente: Centros de Integración Juvenil, Sistema Institucional de Información Epidemiológica del Consumo de Drogas. **Tendencias del consumo de drogas alguna vez en la vida en Centros de Integración Juvenil. Primer semestre de 2005 – Segundo semestre de 2016 (Nivel Nacional y Entidades Federativas).** México, 2017.



Gráfica E. Tendencias del consumo de drogas alguna vez en la vida entre pacientes de primer ingreso a tratamiento en Centros de Integración Juvenil, del primer semestre de 2005 al segundo semestre de 2016, CIJ Cuauhtémoc Oriente (%).



Fuente: Centros de Integración Juvenil, Dirección de Investigación y Enseñanza, Subdirección de Investigación, Sistema Institucional de Información Epidemiológica del Consumo de Drogas. México, 2017.

**Cuadro 5.3. Tendencias del consumo de drogas alguna vez en la vida entre pacientes de primer ingreso a tratamiento en Centros de Integración Juvenil, del primer semestre de 2005 al segundo semestre de 2016, CIJ Cuauhtémoc Oriente (%).**

Semestre	Total de casos	Sustancias										
		Tabaco	Alcohol	Cannabis	Inhalables	Cocaína	Crack	Metanfeta- minas	Éxtasis	Benzodiace- pinas	Heroína	Alucinó- genos
2005-1	166	82.5	72.9	58.4	52.4	42.2	50.6	2.4	1.2	12.7	1.2	3.0
2005-2	148	85.8	90.5	69.6	58.1	47.3	57.4	2.0	2.0	15.5	2.0	4.1
2006-1	108	94.4	89.8	71.3	71.3	37.0	48.1	7.4	1.9	20.4	1.9	7.4
2006-2	95	73.7	91.6	65.3	57.9	43.2	42.1	3.2	0.0	17.9	2.1	9.5
2007-1	133	83.5	89.5	63.2	63.9	48.9	45.1	5.3	3.0	18.0	0.0	4.5
2007-2	127	81.9	86.6	69.3	63.8	46.5	48.0	2.4	3.9	18.1	0.8	10.2
2008-1	173	89.6	95.4	67.6	71.7	39.3	37.0	4.0	5.2	21.4	4.0	12.1
2008-2	137	83.2	92.7	71.5	65.7	38.7	32.8	2.9	5.8	16.8	2.2	10.9
2009-1	170	79.4	93.5	68.8	72.4	34.7	35.9	4.1	4.1	14.7	1.8	10.0
2009-2	131	88.5	96.2	74.8	62.6	35.9	28.2	2.3	6.9	11.5	0.8	8.4
2010-1	185	81.1	91.9	61.1	57.3	28.1	27.0	2.7	3.2	11.9	0.0	6.5
2010-2	154	75.3	83.8	65.6	68.8	28.6	28.6	2.6	5.2	12.3	1.9	5.2
2011-1	157	83.4	91.1	74.5	56.7	35.7	25.5	4.5	4.5	12.7	1.3	4.5
2011-2	174	89.7	94.3	68.4	60.3	34.5	34.5	1.1	12.1	14.4	0.0	9.8
2012-1	179	84.9	86.0	76.5	58.1	32.4	25.1	3.4	12.3	11.2	0.6	7.3
2012-2	176	80.1	85.2	79.5	51.1	31.3	27.8	4.5	10.2	10.2	0.6	6.8
2013-1	165	80.6	89.1	85.5	51.5	35.8	23.6	5.5	14.5	20.6	0.6	13.3
2013-2	173	74.0	75.7	87.3	41.6	34.7	27.2	7.5	9.8	12.7	1.2	9.8
2014-1	135	74.1	85.9	87.4	37.8	35.6	27.4	7.4	13.3	18.5	0.0	14.1
2014-2	142	69.7	75.4	86.6	40.8	31.7	21.1	2.8	12.0	10.6	0.7	11.3
2015-1	143	80.4	83.2	83.2	49.0	35.0	26.6	4.9	8.4	17.5	0.0	12.6
2015-2	106	75.5	86.8	83.0	48.1	42.5	29.2	5.7	12.3	18.9	1.9	14.2
2016-1	128	64.1	68.0	81.3	35.2	23.4	21.1	4.7	7.0	7.0	0.0	8.6
2016-2	111	82.0	78.4	82.9	49.5	44.1	32.4	9.0	14.4	20.7	0.0	17.1

Fuente: Centros de Integración Juvenil, Dirección de Investigación y Enseñanza, Subdirección de Investigación, **Sistema Institucional de Información Epidemiológica del Consumo de Drogas**. México, 2017.



Cuadro 5.4. Características y patrón de consumo de pacientes de primer ingreso a tratamiento en Centros de Integración Juvenil entre julio y diciembre de 2016.

		CIJ Cuauhtémoc Oriente (N=111)	Delegación Cuauhtémoc (N=250)	Ciudad de México (N=2,267)	Nacional (N=12,096)
Sexo	Hombres	76.6%	76.0%	83.1%	82.5%
	Mujeres	23.4%	24.0%	16.9%	17.5%
	Razón H:M	3.3 hombres por cada mujer	3.2 hombres por cada mujer	4.9 hombres por cada mujer	4.7 hombres por cada mujer
Edad de ingreso	15 a 19 años	34.2%	27.6%	35.5%	39.2%
	20 a 24 años	17.1%	22.4%	17.6%	14.2%
	25 a 29 años	12.6%	12.4%	10.0%	10.1%
	Promedio	23.6 años	25.1 años	24.0 años	22.9 años
Edad de inicio del uso de drogas ilícitas	10 a 14 años	42.3%	38.0%	37.9%	43.1%
	15 a 19 años	40.5%	40.8%	45.7%	43.0%
	20 a 24 años	7.2%	9.6%	7.2%	6.9%
	Promedio	15.8 años	16.7 años	16.7 años	16.0 años
Principales drogas ilícitas de inicio	1. Cannabis (64.0%)	1. Cannabis (70.4%)	1. Cannabis (70.0%)	1. Cannabis (74.0%)	
	2. Inhalables (19.8%)	2. Inhalables (12.8%)	2. Inhalables (14.4%)	2. Inhalables (9.6%)	
	3. Cocaína (9.9%)	3. Cocaína (10.4%)	3. Cocaína (6.3%)	3. Cocaína (7.3%)	
Principales drogas de mayor impacto en el último año	1. Cannabis (35.8%)	1. Cannabis (35.4%)	1. Cannabis (41.1%)	1. Cannabis (41.4%)	
	2. Inhalables (19.3%)	2. Crack (19.1%)	2. Crack (15.1%)	2. Metanfetaminas (16.1%)	
	3. Crack (16.5%)	3. Alcohol (12.2%)	3. Alcohol (13.3%)	3. Alcohol (11.5%)	
	4. Cocaína (11.0%)	4. Inhalables (11.8%)	4. Inhalables (11.6%)	4. Inhalables (7.8%)	
	5. Alcohol (8.3%)	5. Cocaína (8.9%)	5. Tabaco (6.8%)	5. Crack (6.5%)	
Principales drogas consumidas en el último mes	1. Tabaco (64.9%)	1. Tabaco (72.0%)	1. Tabaco (62.4%)	1. Tabaco (64.0%)	
	2. Cannabis (60.4%)	2. Alcohol (63.2%)	2. Alcohol (57.4%)	2. Alcohol (54.4%)	
	3. Alcohol (52.3%)	3. Cannabis (56.4%)	3. Cannabis (51.6%)	3. Cannabis (52.8%)	
	4. Inhalables (30.6%)	4. Cocaína (21.2%)	4. Inhalables (17.3%)	4. Metanfetaminas (14.5%)	
	5. Cocaína (18.9%)	5. Inhalables (20.4%)	5. Crack (16.6%)	5. Inhalables (10.9%)	

Fuentes:

Centros de Integración Juvenil, Dirección de Investigación y Enseñanza, Subdirección de Investigación. **Estadística del consumo de drogas en pacientes de primer ingreso a tratamiento. Segundo semestre del 2016.** México, 2017.

Centros de Integración Juvenil, Dirección de Investigación y Enseñanza, Subdirección de Investigación, **Sistema Institucional de Información Epidemiológica del Consumo de Drogas.** México, 2017