



**Datos del Sistema de Información Epidemiológica del Consumo de Drogas de Centros de Integración Juvenil (CIJ)**  
**Cuadro 5.1. Tendencias del consumo de drogas alguna vez en la vida entre pacientes de primer ingreso a tratamiento en Centros de Integración Juvenil, del primer semestre de 2005 al segundo semestre de 2016, nivel nacional (%).**

Semestre	Total de casos	Sustancias										
		Tabaco	Alcohol	Cannabis	Inhalables	Cocaína	Crack	Metanfeta- minas	Éxtasis	Benzodiace- pinas	Heroína	Alucinó- genos
2005-1	10,075	86.3	87.5	71.7	34.7	57.2	34.6	15.9	3.3	19.7	5.1	7.4
2005-2	9,346	87.8	89.8	72.9	35.9	57.5	37.4	17.2	4.0	19.1	4.6	8.2
2006-1	10,037	87.1	89.3	72.5	36.2	56.6	37.1	15.5	4.3	19.2	4.0	8.6
2006-2	8,876	88.0	90.1	70.9	35.8	55.9	39.5	15.3	4.1	17.9	4.3	8.4
2007-1	10,423	87.0	90.2	70.7	36.9	55.3	38.6	15.6	4.3	17.0	4.2	8.6
2007-2	9,204	87.4	90.9	72.1	38.8	55.3	37.8	12.5	4.0	17.2	5.1	9.1
2008-1	10,666	86.6	90.0	70.3	40.6	51.0	35.7	11.5	4.7	15.9	5.1	8.9
2008-2	9,773	86.5	90.6	73.0	44.4	49.4	32.9	12.5	4.5	16.1	5.0	9.1
2009-1	10,964	85.3	89.5	73.3	45.0	44.6	28.4	11.7	4.9	15.1	4.3	8.9
2009-2	9,827	85.7	89.7	75.6	44.7	44.9	27.4	13.0	5.0	15.5	5.2	9.8
2010-1	11,758	81.2	86.8	72.4	44.2	35.9	23.8	10.5	4.9	13.0	4.0	8.8
2010-2	11,671	83.8	88.4	75.2	43.8	39.6	24.8	11.1	5.8	13.2	4.4	9.9
2011-1	12,367	85.0	88.8	76.6	45.1	36.8	22.5	11.3	6.1	15.8	3.2	9.6
2011-2	11,958	85.6	89.4	78.5	43.1	37.4	24.8	11.5	6.1	14.6	3.5	10.0
2012-1	12,787	85.6	89.3	79.5	43.0	37.1	23.3	12.5	6.6	15.2	3.8	10.1
2012-2	11,941	84.2	88.8	81.4	38.1	37.1	21.7	14.3	6.3	15.2	3.7	9.9
2013-1	13,291	83.5	87.4	83.2	36.1	34.7	19.6	14.8	6.3	14.8	3.7	9.3
2013-2	11,692	84.2	87.1	85.4	33.4	34.6	19.2	15.4	6.5	14.4	2.8	10.5
2014-1	11,673	83.9	86.5	86.4	32.5	33.0	18.5	16.0	6.0	14.0	3.0	9.9
2014-2	10,792	83.5	86.5	87.4	31.8	33.3	18.0	17.8	6.3	14.0	3.1	9.8
2015-1	11,804	83.4	85.5	87.8	29.9	33.2	16.9	18.5	5.7	14.1	3.1	8.8
2015-2	10,862	84.5	86.2	88.1	29.7	33.8	17.1	22.2	5.8	14.9	3.4	9.9
2016-1	10,934	83.6	85.0	87.5	27.6	33.8	17.9	24.1	5.9	14.5	3.6	9.5
2016-2	12,096	86.0	86.8	87.2	28.2	36.9	20.3	27.1	6.9	14.5	3.5	11.5

**Fuente:** Centros de Integración Juvenil, Sistema Institucional de Información Epidemiológica del Consumo de Drogas. **Tendencias del consumo de drogas alguna vez en la vida en Centros de Integración Juvenil. Primer semestre de 2005 – Segundo semestre de 2016 (Nivel Nacional y Entidades Federativas).** México, 2017.



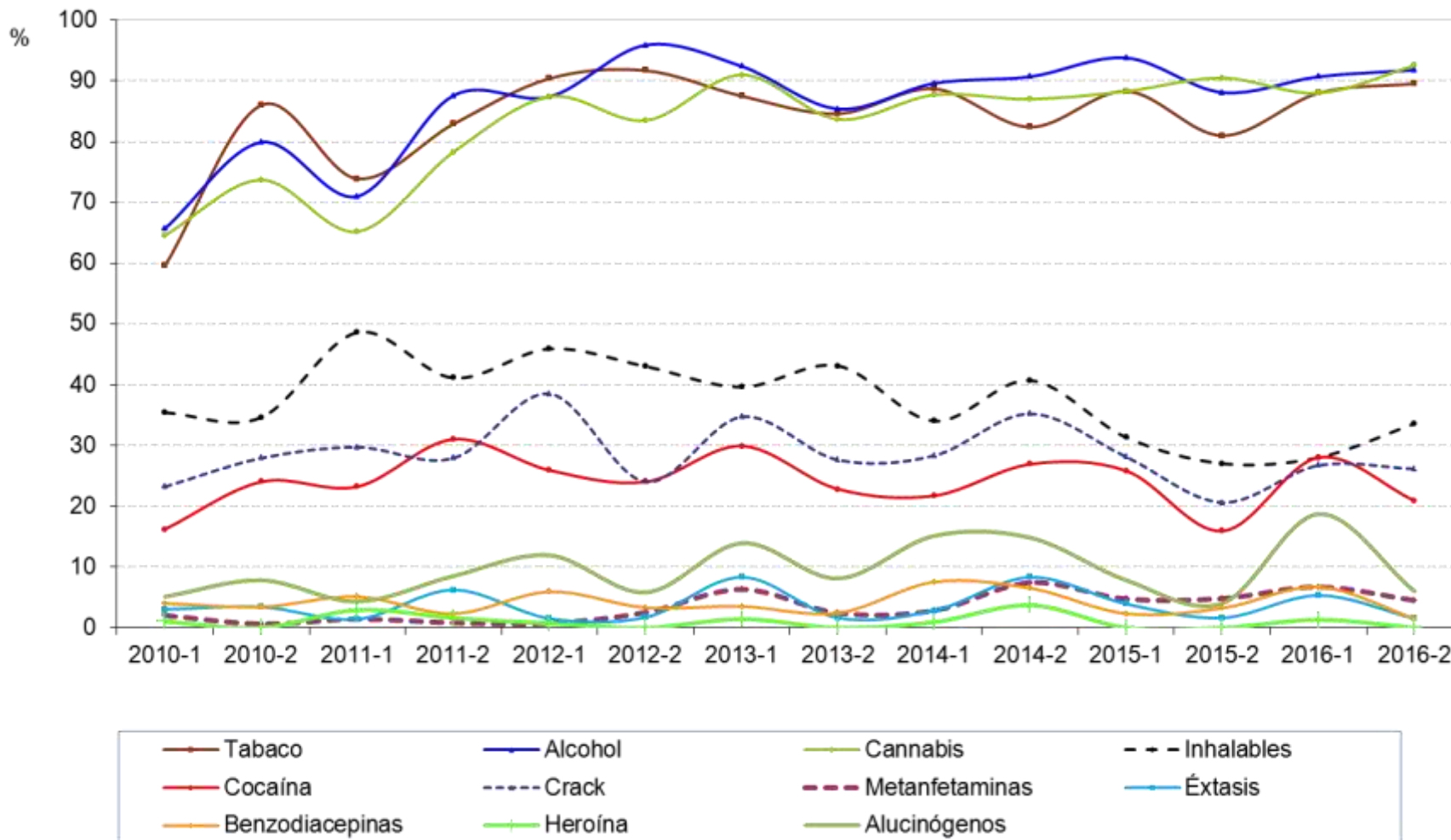
**Cuadro 5.2. Tendencias del consumo de drogas alguna vez en la vida entre pacientes de primer ingreso a tratamiento en Centros de Integración Juvenil, del primer semestre de 2005 al segundo semestre de 2016, Estado de México (%).**

Semestre	Total de casos	Sustancias										
		Tabaco	Alcohol	Cannabis	Inhalables	Cocaína	Crack	Metanfeta- minas	Éxtasis	Benzodiace- pinas	Heroína	Alucinó- genos
2005-1	1,065	86.0	88.2	70.9	42.4	43.8	52.3	4.0	3.8	18.2	1.6	8.7
2005-2	1,073	90.3	90.4	73.5	43.2	41.7	55.6	4.3	4.4	18.5	1.1	10.0
2006-1	1,020	90.2	91.5	69.6	43.6	40.4	53.7	4.2	5.2	16.9	0.7	9.2
2006-2	1,116	90.2	92.8	70.4	43.2	43.1	55.2	4.2	4.1	17.3	1.6	9.0
2007-1	1,142	89.5	91.2	70.9	44.6	40.6	56.8	3.2	4.0	16.5	1.3	9.5
2007-2	1,047	87.9	92.2	71.0	46.3	42.8	54.1	3.9	3.0	15.9	1.3	9.8
2008-1	1,174	88.9	90.1	68.7	46.2	39.8	53.5	2.6	3.5	12.1	1.2	10.9
2008-2	1,110	86.4	89.5	70.8	55.1	37.2	47.7	3.2	3.3	12.2	1.4	9.2
2009-1	1,229	88.9	90.2	71.6	55.8	29.0	41.4	3.5	3.3	10.7	0.7	8.8
2009-2	1,177	86.7	89.5	73.1	52.3	33.4	36.9	3.7	3.4	9.6	0.8	10.0
2010-1	1,536	81.7	87.2	71.4	53.4	25.5	32.8	2.5	2.7	9.3	1.0	8.1
2010-2	1,506	87.4	90.2	73.5	50.5	29.2	31.8	2.5	4.0	9.0	0.9	11.0
2011-1	1,480	86.1	90.4	72.7	56.1	28.9	30.2	3.0	4.0	9.8	1.0	10.2
2011-2	1,715	83.8	88.4	76.4	52.8	30.3	35.0	3.4	3.8	9.6	1.0	9.7
2012-1	1,742	84.2	87.4	75.8	56.1	29.8	34.4	3.7	5.1	9.1	0.9	11.1
2012-2	1,740	83.2	89.2	79.9	47.9	30.7	33.1	4.9	5.3	8.9	0.6	11.4
2013-1	1,682	80.7	85.9	83.4	46.9	29.5	30.2	5.1	6.7	7.4	0.8	11.7
2013-2	1,608	83.1	85.5	86.6	43.1	29.6	28.2	6.3	6.8	8.8	1.1	13.7
2014-1	1,457	82.7	85.7	86.8	41.6	30.3	30.2	6.9	6.5	10.0	1.0	15.0
2014-2	1,316	79.5	85.0	86.0	40.1	29.3	30.3	8.1	6.8	7.4	1.2	14.9
2015-1	1,375	81.7	85.9	87.6	40.5	30.2	28.6	6.2	4.8	8.8	0.7	11.6
2015-2	1,363	82.6	87.5	88.8	40.6	28.1	25.8	8.0	5.3	8.4	0.7	12.6
2016-1	1,289	79.7	84.6	87.0	35.8	29.8	28.3	9.2	5.3	7.6	0.8	12.6
2016-2	1,540	82.5	86.5	89.0	37.9	32.5	29.5	9.9	6.6	8.1	0.7	15.1

Fuente: Centros de Integración Juvenil, Sistema Institucional de Información Epidemiológica del Consumo de Drogas. **Tendencias del consumo de drogas alguna vez en la vida en Centros de Integración Juvenil. Primer semestre de 2005 – Segundo semestre de 2016 (Nivel Nacional y Entidades Federativas).** México, 2017.



Gráfica E. Tendencias del consumo de drogas alguna vez en la vida entre pacientes de primer ingreso a tratamiento en Centros de Integración Juvenil, del primer semestre de 2010 al segundo semestre de 2016, CIJ Texcoco (%).



Fuente: Fuente: Fuente: Centros de Integración Juvenil, Dirección de Investigación y Enseñanza, Subdirección de Investigación, Sistema Institucional de Información Epidemiológica del Consumo de Drogas. México, 2017.



**Cuadro 5.3. Tendencias del consumo de drogas alguna vez en la vida entre pacientes de primer ingreso a tratamiento en Centros de Integración Juvenil, del primer semestre de 2010 al segundo semestre de 2016, CIJ Texcoco (%).**

Semestre	Total de casos	Sustancias										
		Tabaco	Alcohol	Cannabis	Inhalables	Cocaína	Crack	Metanfeta- minas	Éxtasis	Benzodiace- pinas	Heroína	Alucinó- genos
2010-1	99	59.6	65.7	64.6	35.4	16.2	23.2	2.0	3.0	4.0	1.0	5.1
2010-2	179	86.0	79.9	73.7	34.6	24.0	27.9	0.6	3.4	3.4	0.0	7.8
2011-1	138	73.9	71.0	65.2	48.6	23.2	29.7	1.4	1.4	5.1	2.9	4.3
2011-2	129	82.9	87.6	78.3	41.1	31.0	27.9	0.8	6.2	2.3	1.6	8.5
2012-1	135	90.4	87.4	87.4	45.9	25.9	38.5	0.7	1.5	5.9	0.7	11.9
2012-2	121	91.7	95.9	83.5	43.0	24.0	24.0	2.5	1.7	3.3	0.0	5.8
2013-1	144	87.5	92.4	91.0	39.6	29.9	34.7	6.3	8.3	3.5	1.4	13.9
2013-2	123	84.6	85.4	83.7	43.1	22.8	27.6	2.4	1.6	2.4	0.0	8.1
2014-1	106	88.7	89.6	87.7	34.0	21.7	28.3	2.8	2.8	7.5	0.9	15.1
2014-2	108	82.4	90.7	87.0	40.7	26.9	35.2	7.4	8.3	6.5	3.7	14.8
2015-1	128	88.3	93.8	88.3	31.3	25.8	28.1	4.7	3.9	2.3	0.0	7.8
2015-2	126	81.0	88.1	90.5	27.0	15.9	20.6	4.8	1.6	3.2	0.0	4.0
2016-1	75	88.0	90.7	88.0	28.0	28.0	26.7	6.7	5.3	6.7	1.3	18.7
2016-2	134	89.6	91.8	92.5	33.6	20.9	26.1	4.5	1.5	1.5	0.0	6.0

Fuente: Fuente: Fuente: Centros de Integración Juvenil, Dirección de Investigación y Enseñanza, Subdirección de Investigación, Sistema Institucional de Información Epidemiológica del Consumo de Drogas. México, 2017.



**Cuadro 5.4. Características y patrón de consumo de pacientes de primer ingreso a tratamiento en Centros de Integración Juvenil entre julio y diciembre de 2016.**

		CIJ Texcoco (N=134)	Estado de México (N=1,540)	Nacional (N=12,096)
<b>Sexo</b>	Hombres	86.6%	85.7%	82.5%
	Mujeres	13.4%	14.3%	17.5%
	Razón H:M	6.4 hombres por cada mujer	6.0 hombres por cada mujer	4.7 hombres por cada mujer
<b>Edad de ingreso</b>	15 a 19 años	58.2%	46.0%	39.2%
	20 a 24 años	14.9%	15.5%	14.2%
	25 a 29 años	6.7%	10.9%	10.1%
	Promedio	20.6 años	22.2 años	22.9 años
<b>Edad de inicio del uso de drogas ilícitas</b>	10 a 14 años	33.6%	40.7%	43.1%
	15 a 19 años	56.7%	46.5%	43.0%
	20 a 24 años	5.2%	6.9%	6.9%
	Promedio	15.4 años	15.9 años	16.0 años
<b>Principales drogas ilícitas de inicio</b>	1. Cannabis (82.1%)	1. Cannabis (75.6%)	1. Cannabis (74.0%)	
	2. Inhalables (8.2%)	2. Inhalables (12.9%)	2. Inhalables (9.6%)	
	3. Cocaína (6.0%)	3. Cocaína (5.5%)	3. Cocaína (7.3%)	
<b>Principales drogas de mayor impacto en el último año</b>	1. Cannabis (62.1%)	1. Cannabis (46.1%)	1. Cannabis (41.4%)	
	2. Alcohol (9.8%)	2. Inhalables (14.3%)	2. Metanfetaminas (16.1%)	
	3. Inhalables (9.1%)	3. Alcohol (13.2%)	3. Alcohol (11.5%)	
	4. Crack (7.6%)	4. Crack (10.8%)	4. Inhalables (7.8%)	
	5. Tabaco (6.8%)	5. Tabaco (5.9%)	5. Crack (6.5%)	
<b>Principales drogas consumidas en el último mes</b>	1. Tabaco (69.4%)	1. Tabaco (62.8%)	1. Tabaco (64.0%)	
	2. Cannabis (64.2%)	2. Alcohol (56.2%)	2. Alcohol (54.4%)	
	3. Alcohol (56.0%)	3. Cannabis (53.3%)	3. Cannabis (52.8%)	
	4. Inhalables (11.9%)	4. Inhalables (16.7%)	4. Metanfetaminas (14.5%)	
	5. Crack (11.2%)	5. Crack (12.7%)	5. Inhalables (10.9%)	

**Fuentes:** Centros de Integración Juvenil, Dirección de Investigación y Enseñanza, Subdirección de Investigación. **Estadística del consumo de drogas en pacientes de primer ingreso a tratamiento. Segundo semestre del 2016.** México, 2017. Centros de Integración Juvenil, Dirección de Investigación y Enseñanza, Subdirección de Investigación, **Sistema Institucional de Información Epidemiológica del Consumo de Drogas.** México, 2017.