



Datos del Sistema de Información Epidemiológica del Consumo de Drogas de Centros de Integración Juvenil (CIJ)
Cuadro 5.1. Tendencias del consumo de drogas alguna vez en la vida entre pacientes de primer ingreso a tratamiento en Centros de Integración Juvenil, del primer semestre de 2005 al segundo semestre de 2016, nivel nacional (%).

Semestre	Total de casos	Sustancias										
		Tabaco	Alcohol	Cannabis	Inhalables	Cocaína	Crack	Metanfeta- minas	Éxtasis	Benzodiace- pinas	Heroína	Alucinó- genos
2005-1	10,075	86.3	87.5	71.7	34.7	57.2	34.6	15.9	3.3	19.7	5.1	7.4
2005-2	9,346	87.8	89.8	72.9	35.9	57.5	37.4	17.2	4.0	19.1	4.6	8.2
2006-1	10,037	87.1	89.3	72.5	36.2	56.6	37.1	15.5	4.3	19.2	4.0	8.6
2006-2	8,876	88.0	90.1	70.9	35.8	55.9	39.5	15.3	4.1	17.9	4.3	8.4
2007-1	10,423	87.0	90.2	70.7	36.9	55.3	38.6	15.6	4.3	17.0	4.2	8.6
2007-2	9,204	87.4	90.9	72.1	38.8	55.3	37.8	12.5	4.0	17.2	5.1	9.1
2008-1	10,666	86.6	90.0	70.3	40.6	51.0	35.7	11.5	4.7	15.9	5.1	8.9
2008-2	9,773	86.5	90.6	73.0	44.4	49.4	32.9	12.5	4.5	16.1	5.0	9.1
2009-1	10,964	85.3	89.5	73.3	45.0	44.6	28.4	11.7	4.9	15.1	4.3	8.9
2009-2	9,827	85.7	89.7	75.6	44.7	44.9	27.4	13.0	5.0	15.5	5.2	9.8
2010-1	11,758	81.2	86.8	72.4	44.2	35.9	23.8	10.5	4.9	13.0	4.0	8.8
2010-2	11,671	83.8	88.4	75.2	43.8	39.6	24.8	11.1	5.8	13.2	4.4	9.9
2011-1	12,367	85.0	88.8	76.6	45.1	36.8	22.5	11.3	6.1	15.8	3.2	9.6
2011-2	11,958	85.6	89.4	78.5	43.1	37.4	24.8	11.5	6.1	14.6	3.5	10.0
2012-1	12,787	85.6	89.3	79.5	43.0	37.1	23.3	12.5	6.6	15.2	3.8	10.1
2012-2	11,941	84.2	88.8	81.4	38.1	37.1	21.7	14.3	6.3	15.2	3.7	9.9
2013-1	13,291	83.5	87.4	83.2	36.1	34.7	19.6	14.8	6.3	14.8	3.7	9.3
2013-2	11,692	84.2	87.1	85.4	33.4	34.6	19.2	15.4	6.5	14.4	2.8	10.5
2014-1	11,673	83.9	86.5	86.4	32.5	33.0	18.5	16.0	6.0	14.0	3.0	9.9
2014-2	10,792	83.5	86.5	87.4	31.8	33.3	18.0	17.8	6.3	14.0	3.1	9.8
2015-1	11,804	83.4	85.5	87.8	29.9	33.2	16.9	18.5	5.7	14.1	3.1	8.8
2015-2	10,862	84.5	86.2	88.1	29.7	33.8	17.1	22.2	5.8	14.9	3.4	9.9
2016-1	10,934	83.6	85.0	87.5	27.6	33.8	17.9	24.1	5.9	14.5	3.6	9.5
2016-2	12,096	86.0	86.8	87.2	28.2	36.9	20.3	27.1	6.9	14.5	3.5	11.5

Fuente: Centros de Integración Juvenil, Sistema Institucional de Información Epidemiológica del Consumo de Drogas. **Tendencias del consumo de drogas alguna vez en la vida en Centros de Integración Juvenil. Primer semestre de 2005 – Segundo semestre de 2016 (Nivel Nacional y Entidades Federativas).** México, 2017.



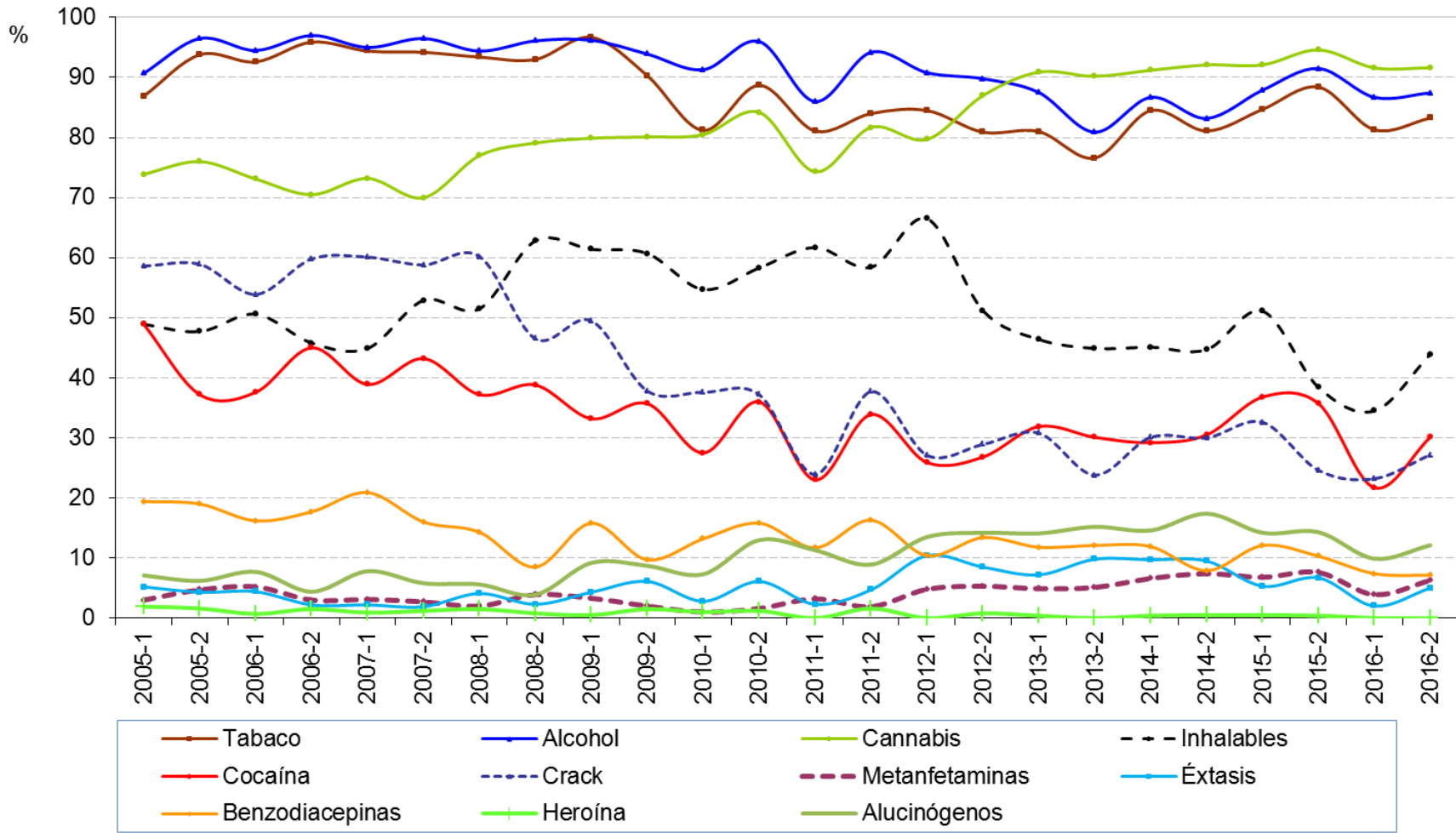
Cuadro 5.2. Tendencias del consumo de drogas alguna vez en la vida entre pacientes de primer ingreso a tratamiento en Centros de Integración Juvenil, del primer semestre de 2005 al segundo semestre de 2016, Estado de México (%).

Semestre	Total de casos	Sustancias										
		Tabaco	Alcohol	Cannabis	Inhalables	Cocaína	Crack	Metanfeta- minas	Éxtasis	Benzodiace- pinas	Heroína	Alucinó- genos
2005-1	1,065	86.0	88.2	70.9	42.4	43.8	52.3	4.0	3.8	18.2	1.6	8.7
2005-2	1,073	90.3	90.4	73.5	43.2	41.7	55.6	4.3	4.4	18.5	1.1	10.0
2006-1	1,020	90.2	91.5	69.6	43.6	40.4	53.7	4.2	5.2	16.9	0.7	9.2
2006-2	1,116	90.2	92.8	70.4	43.2	43.1	55.2	4.2	4.1	17.3	1.6	9.0
2007-1	1,142	89.5	91.2	70.9	44.6	40.6	56.8	3.2	4.0	16.5	1.3	9.5
2007-2	1,047	87.9	92.2	71.0	46.3	42.8	54.1	3.9	3.0	15.9	1.3	9.8
2008-1	1,174	88.9	90.1	68.7	46.2	39.8	53.5	2.6	3.5	12.1	1.2	10.9
2008-2	1,110	86.4	89.5	70.8	55.1	37.2	47.7	3.2	3.3	12.2	1.4	9.2
2009-1	1,229	88.9	90.2	71.6	55.8	29.0	41.4	3.5	3.3	10.7	0.7	8.8
2009-2	1,177	86.7	89.5	73.1	52.3	33.4	36.9	3.7	3.4	9.6	0.8	10.0
2010-1	1,536	81.7	87.2	71.4	53.4	25.5	32.8	2.5	2.7	9.3	1.0	8.1
2010-2	1,506	87.4	90.2	73.5	50.5	29.2	31.8	2.5	4.0	9.0	0.9	11.0
2011-1	1,480	86.1	90.4	72.7	56.1	28.9	30.2	3.0	4.0	9.8	1.0	10.2
2011-2	1,715	83.8	88.4	76.4	52.8	30.3	35.0	3.4	3.8	9.6	1.0	9.7
2012-1	1,742	84.2	87.4	75.8	56.1	29.8	34.4	3.7	5.1	9.1	0.9	11.1
2012-2	1,740	83.2	89.2	79.9	47.9	30.7	33.1	4.9	5.3	8.9	0.6	11.4
2013-1	1,682	80.7	85.9	83.4	46.9	29.5	30.2	5.1	6.7	7.4	0.8	11.7
2013-2	1,608	83.1	85.5	86.6	43.1	29.6	28.2	6.3	6.8	8.8	1.1	13.7
2014-1	1,457	82.7	85.7	86.8	41.6	30.3	30.2	6.9	6.5	10.0	1.0	15.0
2014-2	1,316	79.5	85.0	86.0	40.1	29.3	30.3	8.1	6.8	7.4	1.2	14.9
2015-1	1,375	81.7	85.9	87.6	40.5	30.2	28.6	6.2	4.8	8.8	0.7	11.6
2015-2	1,363	82.6	87.5	88.8	40.6	28.1	25.8	8.0	5.3	8.4	0.7	12.6
2016-1	1,289	79.7	84.6	87.0	35.8	29.8	28.3	9.2	5.3	7.6	0.8	12.6
2016-2	1,540	82.5	86.5	89.0	37.9	32.5	29.5	9.9	6.6	8.1	0.7	15.1

Fuente: Centros de Integración Juvenil, Sistema Institucional de Información Epidemiológica del Consumo de Drogas. **Tendencias del consumo de drogas alguna vez en la vida en Centros de Integración Juvenil. Primer semestre de 2005 – Segundo semestre de 2016 (Nivel Nacional y Entidades Federativas).** México, 2017.



Gráfica E. Tendencias del consumo de drogas alguna vez en la vida entre pacientes de primer ingreso a tratamiento en Centros de Integración Juvenil, del primer semestre de 2005 al segundo semestre de 2016, CIJ Ecatepec (%).



Fuente: Fuente: Fuente: Centros de Integración Juvenil, Dirección de Investigación y Enseñanza, Subdirección de Investigación, Sistema Institucional de Información Epidemiológica del Consumo de Drogas. México, 2017.



Cuadro 5.3. Tendencias del consumo de drogas alguna vez en la vida entre pacientes de primer ingreso a tratamiento en Centros de Integración Juvenil, del primer semestre de 2005 al segundo semestre de 2016, CIJ Ecatepec (%).

Semestre	Total de casos	Sustancias										
		Tabaco	Alcohol	Cannabis	Inhalables	Cocaína	Crack	Metanfeta- minas	Éxtasis	Benzodiace- pinas	Heroína	Alucinó- genos
2005-1	268	86.9	90.7	73.9	48.9	48.9	58.6	3.0	5.2	19.4	1.9	7.1
2005-2	258	93.8	96.5	76.0	47.7	37.2	58.9	4.7	4.3	19.0	1.6	6.2
2006-1	271	92.6	94.5	73.1	50.6	37.6	53.9	5.2	4.4	16.2	0.7	7.7
2006-2	271	95.9	97.0	70.5	45.8	45.0	59.8	3.0	2.2	17.7	1.5	4.4
2007-1	321	94.4	95.0	73.2	44.9	38.9	60.1	3.1	2.2	20.9	0.9	7.8
2007-2	257	94.2	96.5	70.0	52.9	43.2	58.8	2.7	1.9	16.0	1.2	5.8
2008-1	196	93.4	94.4	77.0	51.5	37.2	60.2	2.0	4.1	14.3	1.5	5.6
2008-2	129	93.0	96.1	79.1	62.8	38.8	46.5	3.9	2.3	8.5	0.8	3.9
2009-1	184	96.7	96.2	79.9	61.4	33.2	49.5	3.3	4.3	15.8	0.5	9.2
2009-2	196	90.3	93.9	80.1	60.7	35.7	37.8	2.0	6.1	9.7	1.5	8.7
2010-1	287	81.2	91.3	80.5	54.7	27.5	37.6	1.0	2.8	13.2	1.0	7.3
2010-2	247	88.7	96.0	84.2	58.3	36.0	37.2	1.6	6.1	15.8	1.2	13.0
2011-1	222	81.1	86.0	74.3	61.7	23.0	23.9	3.2	2.3	11.7	0.0	11.3
2011-2	257	84.0	94.2	81.7	58.4	33.9	37.7	1.9	4.7	16.3	1.6	8.9
2012-1	251	84.5	90.8	79.7	66.5	25.9	27.1	4.8	10.4	10.4	0.0	13.5
2012-2	246	80.9	89.8	87.0	51.2	26.8	28.9	5.3	8.5	13.4	0.8	14.2
2013-1	263	81.0	87.5	90.9	46.4	31.9	30.8	4.9	7.2	11.8	0.4	14.1
2013-2	256	76.6	80.9	90.2	44.9	30.1	23.8	5.1	9.8	12.1	0.0	15.2
2014-1	226	84.5	86.7	91.2	45.1	29.2	30.1	6.6	9.7	11.9	0.4	14.6
2014-2	190	81.1	83.2	92.1	44.7	30.5	30.0	7.4	9.5	7.9	0.5	17.4
2015-1	190	84.7	87.9	92.1	51.1	36.8	32.6	6.8	5.3	12.1	0.5	14.2
2015-2	224	88.4	91.5	94.6	38.4	35.7	24.6	7.6	6.7	10.3	0.4	14.3
2016-1	203	81.3	86.7	91.6	34.5	21.7	23.2	3.9	2.0	7.4	0.0	9.9
2016-2	239	83.3	87.4	91.6	43.9	30.1	27.2	6.3	5.0	7.1	0.0	12.1

Fuente: Fuente: Fuente: Centros de Integración Juvenil, Dirección de Investigación y Enseñanza, Subdirección de Investigación, Sistema Institucional de Información Epidemiológica del Consumo de Drogas. México, 2017.



Cuadro 5.4. Características y patrón de consumo de pacientes de primer ingreso a tratamiento en Centros de Integración Juvenil entre julio y diciembre de 2016.

		CIJ Ecatepec (N=239)	Municipio de Ecatepec (N=307)	Estado de México (N=1,540)	Nacional (N=12,096)
Sexo	Hombres	87.9%	89.9%	85.7%	82.5%
	Mujeres	12.1%	10.1%	14.3%	17.5%
	Razón H:M	7.2 hombres por cada mujer	8.9 hombres por cada mujer	6.0 hombres por cada mujer	4.7 hombres por cada mujer
Edad de ingreso	15 a 19 años	44.4%	40.4%	46.0%	39.2%
	20 a 24 años	14.2%	16.6%	15.5%	14.2%
	25 a 29 años	9.2%	11.4%	10.9%	10.1%
	Promedio	24 años	24.4 años	22.2 años	22.9 años
Edad de inicio del uso de drogas ilícitas	10 a 14 años	39.7%	39.1%	40.7%	43.1%
	15 a 19 años	43.5%	45.0%	46.5%	43.0%
	20 a 24 años	8.4%	7.8%	6.9%	6.9%
	Promedio	16.3 años	16.2 años	15.9 años	16.0 años
Principales drogas ilícitas de inicio	1. Cannabis (73.2%)	1. Cannabis (70.7%)	1. Cannabis (75.6%)	1. Cannabis (74.0%)	
	2. Inhalables (17.6%)	2. Inhalables (17.6%)	2. Inhalables (12.9%)	2. Inhalables (9.6%)	
	3. Crack (3.8%)	3. Cocaína (5.2%)	3. Cocaína (5.5%)	3. Cocaína (7.3%)	
Principales drogas de mayor impacto en el último año	1. Cannabis (44.3%)	1. Cannabis (38.6%)	1. Cannabis (46.1%)	1. Cannabis (41.4%)	
	2. Alcohol (14.8%)	2. Alcohol (16.8%)	2. Inhalables (14.3%)	2. Metanfetaminas (16.1%)	
	3. Inhalables (13.9%)	3. Inhalables (15.1%)	3. Alcohol (13.2%)	3. Alcohol (11.5%)	
	4. Tabaco (10.9%)	4. Crack (11.7%)	4. Crack (10.8%)	4. Inhalables (7.8%)	
	5. Crack (7.0%)	5. Tabaco (8.7%)	5. Tabaco (5.9%)	5. Crack (6.5%)	
Principales drogas consumidas en el último mes	1. Tabaco (57.7%)	1. Tabaco (61.2%)	1. Tabaco (62.8%)	1. Tabaco (64.0%)	
	2. Alcohol (45.2%)	2. Alcohol (52.4%)	2. Alcohol (56.2%)	2. Alcohol (54.4%)	
	3. Cannabis (37.7%)	3. Cannabis (40.1%)	3. Cannabis (53.3%)	3. Cannabis (52.8%)	
	4. Inhalables (15.1%)	4. Inhalables (20.5%)	4. Inhalables (16.7%)	4. Metanfetaminas (14.5%)	
	5. Cocaína (6.3%)	5. Crack (14.7%)	5. Crack (12.7%)	5. Inhalables (10.9%)	
		5. Crack (6.3%)			

Fuentes:

Centros de Integración Juvenil, Dirección de Investigación y Enseñanza, Subdirección de Investigación. **Estadística del consumo de drogas en pacientes de primer ingreso a tratamiento. Segundo semestre del 2016.** México, 2017.

Centros de Integración Juvenil, Dirección de Investigación y Enseñanza, Subdirección de Investigación, **Sistema Institucional de Información Epidemiológica del Consumo de Drogas.** México, 2017.