



**Datos del Sistema de Información Epidemiológica del Consumo de Drogas de Centros de Integración Juvenil (CIJ)**  
**Cuadro 5.1. Tendencias del consumo de drogas alguna vez en la vida entre pacientes de primer ingreso a tratamiento en Centros de Integración Juvenil, del primer semestre de 2005 al segundo semestre de 2016, nivel nacional (%).**

Semestre	Total de casos	Sustancias										
		Tabaco	Alcohol	Cannabis	Inhalables	Cocaína	Crack	Metanfeta- minas	Éxtasis	Benzodiace- pinas	Heroína	Alucinó- genos
2005-1	10,075	86.3	87.5	71.7	34.7	57.2	34.6	15.9	3.3	19.7	5.1	7.4
2005-2	9,346	87.8	89.8	72.9	35.9	57.5	37.4	17.2	4.0	19.1	4.6	8.2
2006-1	10,037	87.1	89.3	72.5	36.2	56.6	37.1	15.5	4.3	19.2	4.0	8.6
2006-2	8,876	88.0	90.1	70.9	35.8	55.9	39.5	15.3	4.1	17.9	4.3	8.4
2007-1	10,423	87.0	90.2	70.7	36.9	55.3	38.6	15.6	4.3	17.0	4.2	8.6
2007-2	9,204	87.4	90.9	72.1	38.8	55.3	37.8	12.5	4.0	17.2	5.1	9.1
2008-1	10,666	86.6	90.0	70.3	40.6	51.0	35.7	11.5	4.7	15.9	5.1	8.9
2008-2	9,773	86.5	90.6	73.0	44.4	49.4	32.9	12.5	4.5	16.1	5.0	9.1
2009-1	10,964	85.3	89.5	73.3	45.0	44.6	28.4	11.7	4.9	15.1	4.3	8.9
2009-2	9,827	85.7	89.7	75.6	44.7	44.9	27.4	13.0	5.0	15.5	5.2	9.8
2010-1	11,758	81.2	86.8	72.4	44.2	35.9	23.8	10.5	4.9	13.0	4.0	8.8
2010-2	11,671	83.8	88.4	75.2	43.8	39.6	24.8	11.1	5.8	13.2	4.4	9.9
2011-1	12,367	85.0	88.8	76.6	45.1	36.8	22.5	11.3	6.1	15.8	3.2	9.6
2011-2	11,958	85.6	89.4	78.5	43.1	37.4	24.8	11.5	6.1	14.6	3.5	10.0
2012-1	12,787	85.6	89.3	79.5	43.0	37.1	23.3	12.5	6.6	15.2	3.8	10.1
2012-2	11,941	84.2	88.8	81.4	38.1	37.1	21.7	14.3	6.3	15.2	3.7	9.9
2013-1	13,291	83.5	87.4	83.2	36.1	34.7	19.6	14.8	6.3	14.8	3.7	9.3
2013-2	11,692	84.2	87.1	85.4	33.4	34.6	19.2	15.4	6.5	14.4	2.8	10.5
2014-1	11,673	83.9	86.5	86.4	32.5	33.0	18.5	16.0	6.0	14.0	3.0	9.9
2014-2	10,792	83.5	86.5	87.4	31.8	33.3	18.0	17.8	6.3	14.0	3.1	9.8
2015-1	11,804	83.4	85.5	87.8	29.9	33.2	16.9	18.5	5.7	14.1	3.1	8.8
2015-2	10,862	84.5	86.2	88.1	29.7	33.8	17.1	22.2	5.8	14.9	3.4	9.9
2016-1	10,934	83.6	85.0	87.5	27.6	33.8	17.9	24.1	5.9	14.5	3.6	9.5
2016-2	12,096	86.0	86.8	87.2	28.2	36.9	20.3	27.1	6.9	14.5	3.5	11.5

**Fuente:** Centros de Integración Juvenil, Sistema Institucional de Información Epidemiológica del Consumo de Drogas. **Tendencias del consumo de drogas alguna vez en la vida en Centros de Integración Juvenil. Primer semestre de 2005 – Segundo semestre de 2016 (Nivel Nacional y Entidades Federativas).** México, 2017.



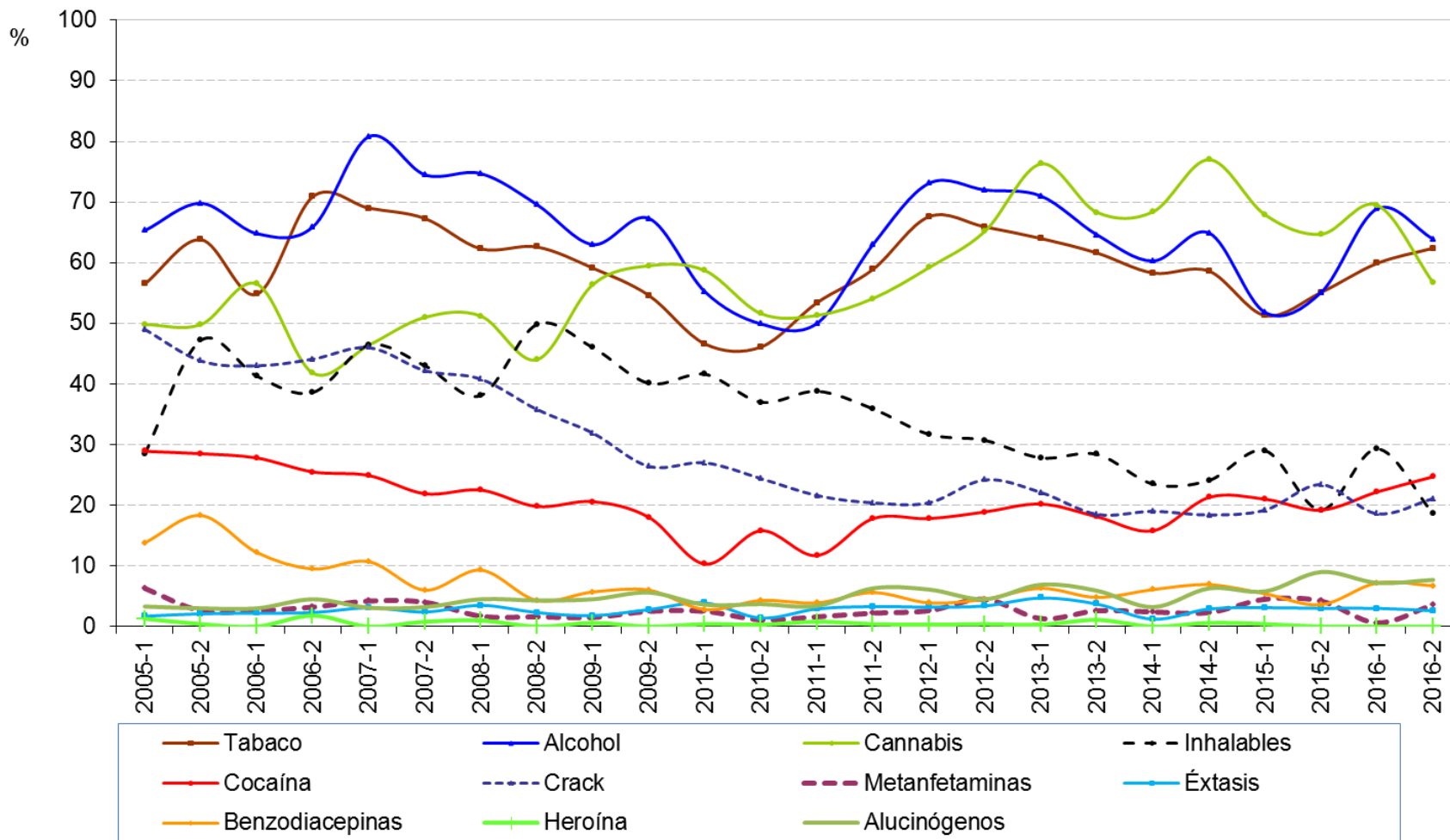
**Cuadro 5.2. Tendencias del consumo de drogas alguna vez en la vida entre pacientes de primer ingreso a tratamiento en Centros de Integración Juvenil, del primer semestre de 2005 al segundo semestre de 2016, Ciudad de México (%).**

Semestre	Total de casos	Sustancias										
		Tabaco	Alcohol	Cannabis	Inhalables	Cocaína	Crack	Metanfeta- minas	Éxtasis	Benzodiace- pinas	Heroína	Alucinó- genos
2005-1	2,467	83.5	85.6	68.6	38.4	41.7	51.2	4.0	4.5	16.8	1.5	9.5
2005-2	2,165	83.8	87.5	69.1	42.9	41.3	52.7	2.6	5.5	17.6	1.5	10.3
2006-1	2,250	83.0	86.0	69.9	45.6	38.3	50.5	3.1	5.7	17.4	1.0	11.0
2006-2	2,008	84.4	86.5	66.1	43.5	38.0	51.5	2.9	5.4	15.7	1.3	9.7
2007-1	2,367	81.5	86.9	65.6	46.9	35.9	48.0	3.8	6.0	14.7	1.1	10.6
2007-2	2,229	83.0	87.3	66.1	49.6	36.6	46.7	2.9	5.0	13.5	0.8	10.0
2008-1	2,782	81.0	85.8	63.7	52.5	32.6	42.0	2.6	5.2	12.0	1.4	9.5
2008-2	2,516	79.3	86.1	63.0	58.3	31.8	38.4	2.5	4.8	11.4	1.1	9.5
2009-1	2,974	76.7	84.5	65.2	57.1	27.6	32.9	2.6	4.8	9.3	0.8	9.3
2009-2	2,886	78.4	85.1	69.0	54.0	29.2	32.7	3.5	5.1	9.0	1.1	10.2
2010-1	3,596	72.9	82.5	65.0	55.7	22.1	26.1	3.1	4.3	7.8	0.8	9.3
2010-2	3,491	76.3	83.4	68.4	55.1	25.8	28.1	3.1	4.8	8.2	0.9	10.3
2011-1	3,641	78.6	84.9	69.7	54.2	24.9	26.9	4.0	6.2	9.8	0.8	10.5
2011-2	3,304	80.2	87.3	72.5	52.8	26.8	29.1	4.1	6.2	9.1	1.0	11.5
2012-1	3,267	83.1	88.7	74.0	53.0	27.8	29.6	4.8	7.1	9.4	1.0	12.6
2012-2	2,849	81.3	88.3	78.3	45.5	26.9	26.1	5.4	7.1	7.8	0.7	11.0
2013-1	3,141	79.9	87.3	82.2	39.8	26.5	27.0	4.2	7.5	8.1	0.7	12.2
2013-2	2,774	79.1	85.4	83.6	38.2	26.7	24.7	4.8	7.3	8.3	0.6	13.2
2014-1	2,690	79.5	85.6	84.9	35.0	26.3	24.1	5.0	7.7	7.1	0.5	12.1
2014-2	2,324	80.4	85.2	85.6	36.7	28.4	25.2	4.7	7.2	7.3	0.5	12.4
2015-1	2,468	78.9	83.9	85.4	36.4	28.9	24.0	5.3	6.8	7.7	0.6	13.7
2015-2	2,024	80.6	86.3	86.4	35.3	30.2	25.5	5.2	7.8	8.0	0.5	14.1
2016-1	2,164	78.9	85.1	85.6	32.7	32.7	26.2	6.3	7.4	9.1	0.5	13.2
2016-2	2,267	84.4	88.5	84.8	35.5	36.7	32.7	6.8	8.6	10.1	0.7	16.9

Fuente: Centros de Integración Juvenil, Sistema Institucional de Información Epidemiológica del Consumo de Drogas. **Tendencias del consumo de drogas alguna vez en la vida en Centros de Integración Juvenil. Primer semestre de 2005 – Segundo semestre de 2016 (Nivel Nacional y Entidades Federativas).** México, 2017.



Gráfica E. Tendencias del consumo de drogas alguna vez en la vida entre pacientes de primer ingreso a tratamiento en Centros de Integración Juvenil, del primer semestre de 2005 al segundo semestre de 2016, CIJ Gustavo A. Madero Aragón (%).



Fuente: Centros de Integración Juvenil, Dirección de Investigación y Enseñanza, Subdirección de Investigación, Sistema Institucional de Información Epidemiológica del Consumo de Drogas. México, 2017.



**Cuadro 5.3. Tendencias del consumo de drogas alguna vez en la vida entre pacientes de primer ingreso a tratamiento en Centros de Integración Juvenil, del primer semestre de 2005 al segundo semestre de 2016, CIJ Gustavo A. Madero Aragón (%).**

Semestre	Total de casos	Sustancias										
		Tabaco	Alcohol	Cannabis	Inhalables	Cocaína	Crack	Metanfeta- minas	Éxtasis	Benzodiace- pinas	Heroína	Alucinó- genos
2005-1	239	56.5	65.3	49.8	28.5	28.9	49.0	6.3	1.7	13.8	1.3	3.3
2005-2	235	63.8	69.8	49.8	47.2	28.5	43.8	2.6	2.1	18.3	0.4	3.0
2006-1	230	54.8	64.8	56.5	41.3	27.8	43.0	2.6	2.2	12.2	0.0	3.0
2006-2	220	70.9	65.9	41.8	38.6	25.5	44.1	3.2	2.3	9.5	1.8	4.5
2007-1	261	69.0	80.8	46.4	46.4	24.9	46.0	4.2	3.1	10.7	0.0	3.1
2007-2	251	67.3	74.5	51.0	43.0	21.9	42.2	4.0	2.4	6.0	0.8	3.2
2008-1	289	62.3	74.7	51.2	38.1	22.5	40.8	1.7	3.5	9.3	1.0	4.5
2008-2	257	62.6	69.6	44.0	49.8	19.8	35.8	1.6	2.3	4.3	0.0	4.3
2009-1	335	59.1	63.0	56.4	46.0	20.6	31.9	1.5	1.8	5.7	0.6	4.5
2009-2	284	54.6	67.3	59.5	40.1	18.0	26.4	2.5	2.8	6.0	0.0	5.6
2010-1	281	46.6	55.2	58.7	41.6	10.3	27.0	2.5	3.9	2.8	0.4	3.6
2010-2	349	46.1	49.9	51.6	37.0	15.8	24.4	1.1	1.4	4.3	0.3	3.7
2011-1	384	53.4	50.0	51.3	38.8	11.7	21.6	1.6	2.9	3.9	0.8	3.4
2011-2	270	58.9	63.0	54.1	35.9	17.8	20.4	2.2	3.3	5.6	0.4	6.3
2012-1	309	67.6	73.1	59.2	31.7	17.8	20.4	2.6	3.2	3.9	0.3	6.1
2012-2	264	65.9	72.0	65.2	30.7	18.9	24.2	4.5	3.4	4.5	0.4	4.5
2013-1	317	64.0	71.0	76.3	27.8	20.2	22.1	1.3	4.7	6.3	0.3	6.9
2013-2	271	61.6	64.6	68.3	28.4	18.1	18.5	2.6	3.7	4.8	1.1	5.9
2014-1	247	58.3	60.3	68.4	23.5	15.8	19.0	2.4	1.2	6.1	0.0	3.2
2014-2	174	58.6	64.9	77.0	24.1	21.3	18.4	2.3	2.9	6.9	0.6	6.3
2015-1	224	51.3	51.8	67.9	29.0	21.0	19.2	4.5	3.1	5.4	0.4	5.8
2015-2	167	55.1	55.1	64.7	19.2	19.2	23.4	4.2	3.0	3.6	0.0	9.0
2016-1	167	59.9	68.9	69.5	29.3	22.2	18.6	0.6	3.0	7.2	0.0	7.2
2016-2	194	62.4	63.9	56.7	18.6	24.7	21.1	3.6	2.6	6.7	0.0	7.7

Fuente: Centros de Integración Juvenil, Dirección de Investigación y Enseñanza, Subdirección de Investigación, Sistema Institucional de Información Epidemiológica del Consumo de Drogas. México, 2017.



**Cuadro 5.4. Características y patrón de consumo de pacientes de primer ingreso a tratamiento en Centros de Integración Juvenil entre julio y diciembre de 2016.**

		CIJ Gustavo A. Madero Aragón (N=194)	Delegación Gustavo A. Madero (N=359)	Ciudad de México (N=2,267)	Nacional (N=12,096)
<b>Sexo</b>	Hombres	89.7%	89.1%	83.1%	82.5%
	Mujeres	10.3%	10.9%	16.9%	17.5%
	Razón H:M	8.7 hombres por cada mujer	8.2 hombres por cada mujer	4.9 hombres por cada mujer	4.7 hombres por cada mujer
<b>Edad de ingreso</b>	15 a 19 años	27.8%	34.5%	35.5%	39.2%
	20 a 24 años	14.4%	16.4%	17.6%	14.2%
	25 a 29 años	12.4%	10.6%	10.0%	10.1%
	Promedio	29.3 años	25.9 años	24.0 años	22.9 años
<b>Edad de inicio del uso de drogas ilícitas</b>	10 a 14 años	18.6%	31.5%	37.9%	43.1%
	15 a 19 años	42.8%	44.0%	45.7%	43.0%
	20 a 24 años	11.3%	7.8%	7.2%	6.9%
	Promedio	21.5 años	18.6 años	16.7 años	16.0 años
<b>Principales drogas ilícitas de inicio</b>	1. Cannabis (49.5%)	1. Cannabis (63.0%)	1. Cannabis (70.0%)	1. Cannabis (74.0%)	
	2. Otras drogas/Otros estimulantes (22.7%)	2. Inhalables (12.3%)	2. Inhalables (14.4%)	2. Inhalables (9.6%)	
	3. Inhalables (11.3%)	3. Cocaína (6.7%)	3. Cocaína (6.3%)	3. Cocaína (7.3%)	
<b>Principales drogas de mayor impacto en el último año</b>	1. Cannabis (33.3%)	1. Cannabis (38.7%)	1. Cannabis (41.1%)	1. Cannabis (41.4%)	
	2. Otras drogas/Otros estimulantes (17.2%/16.5%)	2. Alcohol (12.6%)	2. Crack (15.1%)	2. Metanfetaminas (16.1%)	
	3. Crack (13.0%)	3. Crack (11.5%)	3. Alcohol (13.3%)	3. Alcohol (11.5%)	
	4. Alcohol (9.9%)	4. Inhalables (8.7%)	4. Inhalables (11.6%)	4. Inhalables (7.8%)	
	5. Inhalables (8.3%)	5. Tabaco (8.1%)	5. Tabaco (6.8%)	5. Crack (6.5%)	
	5. Cocaína (8.3%)				
<b>Principales drogas consumidas en el último mes</b>	1. Tabaco (48.5%)	1. Tabaco (56.8%)	1. Tabaco (62.4%)	1. Tabaco (64.0%)	
	2. Alcohol (40.7%)	2. Alcohol (51.0%)	2. Alcohol (57.4%)	2. Alcohol (54.4%)	
	3. Cannabis (36.6%)	3. Cannabis (44.8%)	3. Cannabis (51.6%)	3. Cannabis (52.8%)	
	4. Inhalables (12.4%)	4. Inhalables (14.2%)	4. Inhalables (17.3%)	4. Metanfetaminas (14.5%)	
	5. Cocaína (12.4%)	5. Crack (12.5%)	5. Crack (16.6%)	5. Inhalables (10.9%)	
	6. Crack (12.4%)				

**Fuentes:** Centros de Integración Juvenil, Dirección de Investigación y Enseñanza, Subdirección de Investigación. **Estadística del consumo de drogas en pacientes de primer ingreso a tratamiento. Segundo semestre del 2016.** México, 2017. Centros de Integración Juvenil, Dirección de Investigación y Enseñanza, Subdirección de Investigación, **Sistema Institucional de Información Epidemiológica del Consumo de Drogas.** México, 2017.