



Datos del Sistema de Información Epidemiológica del Consumo de Drogas de Centros de Integración Juvenil (CIJ)
Cuadro 5.1. Tendencias del consumo de drogas alguna vez en la vida entre pacientes de primer ingreso a tratamiento en Centros de Integración Juvenil, del primer semestre de 2005 al segundo semestre de 2016, nivel nacional (%).

Semestre	Total de casos	Sustancias										
		Tabaco	Alcohol	Cannabis	Inhalables	Cocaína	Crack	Metanfeta- minas	Éxtasis	Benzodiace- pinas	Heroína	Alucinó- genos
2005-1	10,075	86.3	87.5	71.7	34.7	57.2	34.6	15.9	3.3	19.7	5.1	7.4
2005-2	9,346	87.8	89.8	72.9	35.9	57.5	37.4	17.2	4.0	19.1	4.6	8.2
2006-1	10,037	87.1	89.3	72.5	36.2	56.6	37.1	15.5	4.3	19.2	4.0	8.6
2006-2	8,876	88.0	90.1	70.9	35.8	55.9	39.5	15.3	4.1	17.9	4.3	8.4
2007-1	10,423	87.0	90.2	70.7	36.9	55.3	38.6	15.6	4.3	17.0	4.2	8.6
2007-2	9,204	87.4	90.9	72.1	38.8	55.3	37.8	12.5	4.0	17.2	5.1	9.1
2008-1	10,666	86.6	90.0	70.3	40.6	51.0	35.7	11.5	4.7	15.9	5.1	8.9
2008-2	9,773	86.5	90.6	73.0	44.4	49.4	32.9	12.5	4.5	16.1	5.0	9.1
2009-1	10,964	85.3	89.5	73.3	45.0	44.6	28.4	11.7	4.9	15.1	4.3	8.9
2009-2	9,827	85.7	89.7	75.6	44.7	44.9	27.4	13.0	5.0	15.5	5.2	9.8
2010-1	11,758	81.2	86.8	72.4	44.2	35.9	23.8	10.5	4.9	13.0	4.0	8.8
2010-2	11,671	83.8	88.4	75.2	43.8	39.6	24.8	11.1	5.8	13.2	4.4	9.9
2011-1	12,367	85.0	88.8	76.6	45.1	36.8	22.5	11.3	6.1	15.8	3.2	9.6
2011-2	11,958	85.6	89.4	78.5	43.1	37.4	24.8	11.5	6.1	14.6	3.5	10.0
2012-1	12,787	85.6	89.3	79.5	43.0	37.1	23.3	12.5	6.6	15.2	3.8	10.1
2012-2	11,941	84.2	88.8	81.4	38.1	37.1	21.7	14.3	6.3	15.2	3.7	9.9
2013-1	13,291	83.5	87.4	83.2	36.1	34.7	19.6	14.8	6.3	14.8	3.7	9.3
2013-2	11,692	84.2	87.1	85.4	33.4	34.6	19.2	15.4	6.5	14.4	2.8	10.5
2014-1	11,673	83.9	86.5	86.4	32.5	33.0	18.5	16.0	6.0	14.0	3.0	9.9
2014-2	10,792	83.5	86.5	87.4	31.8	33.3	18.0	17.8	6.3	14.0	3.1	9.8
2015-1	11,804	83.4	85.5	87.8	29.9	33.2	16.9	18.5	5.7	14.1	3.1	8.8
2015-2	10,862	84.5	86.2	88.1	29.7	33.8	17.1	22.2	5.8	14.9	3.4	9.9
2016-1	10,934	83.6	85.0	87.5	27.6	33.8	17.9	24.1	5.9	14.5	3.6	9.5
2016-2	12,096	86.0	86.8	87.2	28.2	36.9	20.3	27.1	6.9	14.5	3.5	11.5

Fuente: Centros de Integración Juvenil, Sistema Institucional de Información Epidemiológica del Consumo de Drogas. **Tendencias del consumo de drogas alguna vez en la vida en Centros de Integración Juvenil. Primer semestre de 2005 – Segundo semestre de 2016 (Nivel Nacional y Entidades Federativas).** México, 2017.

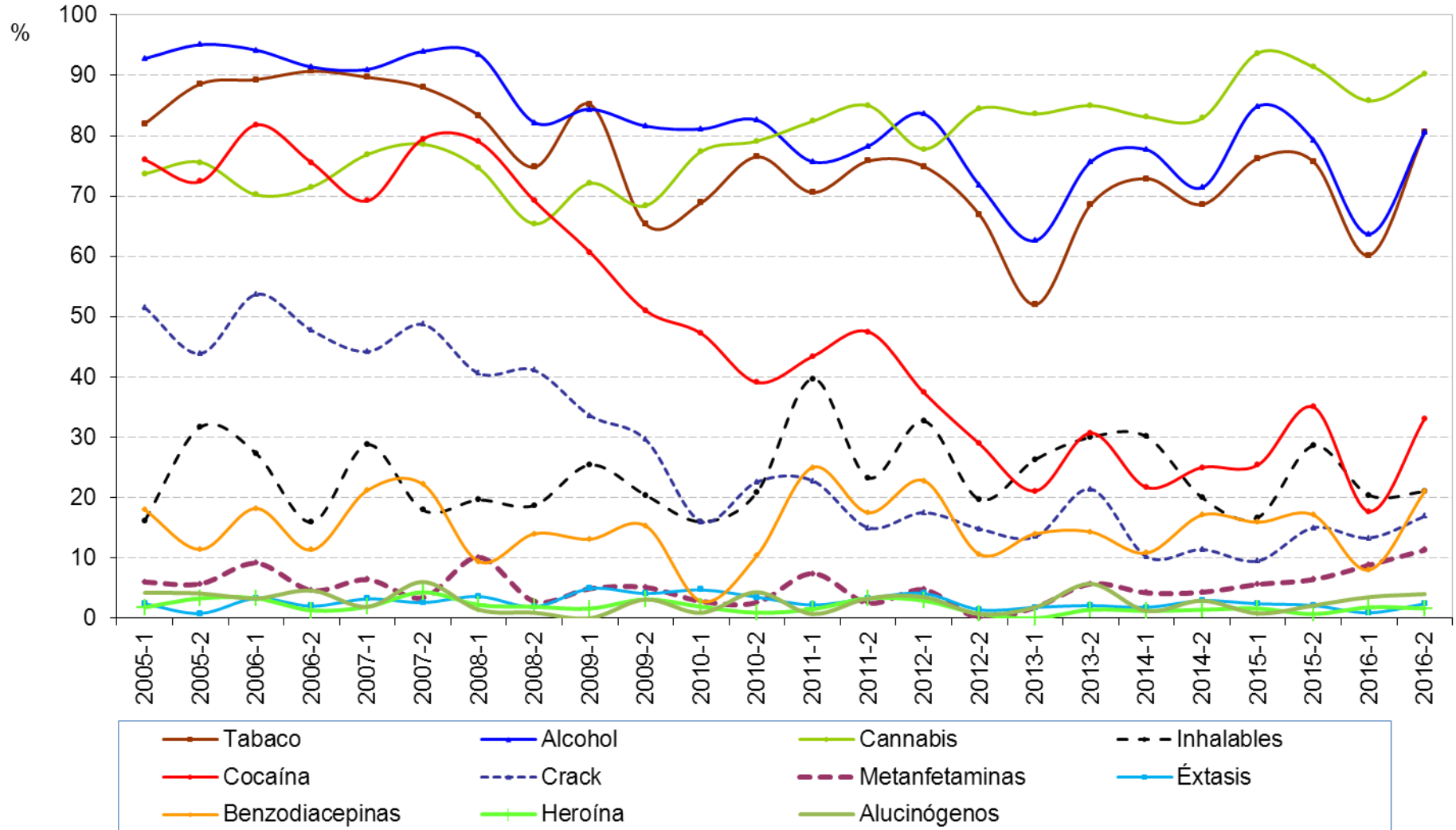
**Cuadro 5.2. Tendencias del consumo de drogas alguna vez en la vida entre pacientes de primer ingreso a tratamiento en Centros de Integración Juvenil, del primer semestre de 2005 al segundo semestre de 2016, Estado de Guerrero (%).**

Semestre	Total de casos	Sustancias										
		Tabaco	Alcohol	Cannabis	Inhalables	Cocaína	Crack	Metanfeta- minas	Éxtasis	Benzodiace- pinas	Heroína	Alucinó- genos
2005-1	219	82.6	91.3	71.7	14.2	76.3	52.5	6.8	2.7	14.6	1.4	4.1
2005-2	226	85.8	91.2	73.0	24.3	74.3	48.2	4.9	0.4	10.6	2.7	3.1
2006-1	194	86.6	87.6	70.6	25.3	73.2	51.5	7.2	3.6	16.5	4.1	3.1
2006-2	194	91.2	91.8	70.6	16.0	78.9	52.1	3.6	2.6	11.3	4.6	4.6
2007-1	284	91.5	93.3	74.3	27.1	75.0	45.4	7.4	3.2	16.9	4.9	4.9
2007-2	275	92.7	95.3	77.1	21.5	78.2	52.4	4.7	4.4	18.2	8.4	9.5
2008-1	269	90.3	93.3	72.5	19.0	78.4	49.1	7.1	3.3	11.5	5.9	4.5
2008-2	225	86.7	91.6	74.2	16.9	68.0	40.4	6.7	4.9	11.6	4.4	2.7
2009-1	235	89.4	89.4	77.0	26.8	64.3	34.9	6.8	2.1	10.2	5.1	3.4
2009-2	209	81.8	90.0	73.2	19.1	59.3	34.9	6.7	4.8	10.0	3.3	5.7
2010-1	259	85.3	90.7	78.8	23.6	61.8	33.6	5.0	5.0	8.9	6.2	5.4
2010-2	275	86.5	89.5	80.4	23.6	55.3	30.9	6.2	3.6	13.1	6.2	6.2
2011-1	268	83.2	85.1	82.8	32.8	53.7	27.2	8.2	4.5	20.9	3.4	4.9
2011-2	252	84.1	85.7	86.1	21.0	52.8	22.2	4.4	4.4	11.9	3.6	3.6
2012-1	320	83.1	89.4	81.9	31.6	46.9	27.2	7.5	4.4	16.3	4.7	7.2
2012-2	306	78.1	83.7	85.9	20.6	42.5	21.2	5.6	4.6	8.8	5.2	4.6
2013-1	327	70.6	76.8	84.7	26.3	38.8	23.2	4.9	3.7	11.9	1.2	3.4
2013-2	271	77.1	84.5	83.4	24.4	42.1	22.9	5.5	1.8	11.4	2.2	5.9
2014-1	312	81.7	84.6	85.9	27.6	37.5	19.2	7.7	2.9	9.9	1.9	6.1
2014-2	262	77.5	80.2	85.1	19.5	32.1	16.0	4.6	2.3	13.4	2.7	4.2
2015-1	281	82.9	86.8	88.3	19.6	39.1	15.3	7.8	2.1	12.5	3.9	5.0
2015-2	269	84.0	85.9	90.7	24.5	41.6	16.4	10.0	3.3	13.0	3.7	5.2
2016-1	248	76.6	79.0	87.9	23.0	32.3	14.9	9.7	3.2	8.5	3.6	5.6
2016-2	263	82.9	85.9	88.6	25.1	39.9	18.3	16.7	2.3	15.2	3.8	5.7

Fuente: Centros de Integración Juvenil, Sistema Institucional de Información Epidemiológica del Consumo de Drogas. **Tendencias del consumo de drogas alguna vez en la vida en Centros de Integración Juvenil. Primer semestre de 2005 – Segundo semestre de 2016 (Nivel Nacional y Entidades Federativas).** México, 2017.



Gráfica E. Tendencias del consumo de drogas alguna vez en la vida entre pacientes de primer ingreso a tratamiento en Centros de Integración Juvenil, del primer semestre de 2005 al segundo semestre de 2016, CIJ Acapulco (%).



Fuente: Centros de Integración Juvenil, Dirección de Investigación y Enseñanza, Subdirección de Investigación, Sistema Institucional de Información Epidemiológica del Consumo de Drogas. México, 2017.

**Cuadro 5.3. Tendencias del consumo de drogas alguna vez en la vida entre pacientes de primer ingreso a tratamiento en Centros de Integración Juvenil, del primer semestre de 2005 al segundo semestre de 2016, CIJ Acapulco (%).**

Semestre	Total de casos	Sustancias										
		Tabaco	Alcohol	Cannabis	Inhalables	Cocaína	Crack	Metanfeta- minas	Éxtasis	Benzodiace- pinas	Heroína	Alucinó- genos
2005-1	167	82.0	92.8	73.7	16.2	76.0	51.5	6.0	2.4	18.0	1.8	4.2
2005-2	123	88.6	95.1	75.6	31.7	72.4	43.9	5.7	0.8	11.4	3.3	4.1
2006-1	121	89.3	94.2	70.2	27.3	81.8	53.7	9.1	3.3	18.2	3.3	3.3
2006-2	151	90.7	91.4	71.5	15.9	75.5	47.7	4.6	2.0	11.3	1.3	4.6
2007-1	156	89.7	91.0	76.9	28.8	69.2	44.2	6.4	3.2	21.2	1.9	1.9
2007-2	117	88.0	94.0	78.6	17.9	79.5	48.7	3.4	2.6	22.2	4.3	6.0
2008-1	138	83.3	93.5	74.6	19.6	79.0	40.6	10.1	3.6	9.4	2.2	1.4
2008-2	107	74.8	82.2	65.4	18.7	69.2	41.1	2.8	1.9	14.0	1.9	0.9
2009-1	122	85.2	84.4	72.1	25.4	60.7	33.6	4.9	4.9	13.1	1.6	0.0
2009-2	98	65.3	81.6	68.4	20.4	51.0	29.6	5.1	4.1	15.3	3.1	3.1
2010-1	106	68.9	81.1	77.4	16.0	47.2	16.0	2.8	4.7	2.8	1.9	0.9
2010-2	115	76.5	82.6	79.1	20.9	39.1	22.6	2.6	3.5	10.4	0.9	4.3
2011-1	136	70.6	75.7	82.4	39.7	43.4	22.8	7.4	2.2	25.0	1.5	0.7
2011-2	120	75.8	78.3	85.0	23.3	47.5	15.0	2.5	3.3	17.5	3.3	3.3
2012-1	171	74.9	83.6	77.8	32.7	37.4	17.5	4.7	4.1	22.8	2.9	3.5
2012-2	142	66.9	71.8	84.5	19.7	28.9	14.8	0.0	1.4	10.6	0.7	0.7
2013-1	171	52.0	62.6	83.6	26.3	21.1	13.5	1.8	1.8	14.0	0.0	1.8
2013-2	140	68.6	75.7	85.0	30.0	30.7	21.4	5.7	2.1	14.3	1.4	5.7
2014-1	166	72.9	77.7	83.1	30.1	21.7	10.2	4.2	1.8	10.8	1.2	1.2
2014-2	140	68.6	71.4	82.9	20.0	25.0	11.4	4.3	2.9	17.1	1.4	2.9
2015-1	126	76.2	84.9	93.7	16.7	25.4	9.5	5.6	2.4	15.9	1.6	0.8
2015-2	140	75.7	79.3	91.4	28.6	35.0	15.0	6.4	2.1	17.1	0.7	2.1
2016-1	113	60.2	63.7	85.8	20.4	17.7	13.3	8.8	0.9	8.0	1.8	3.5
2016-2	124	80.6	80.6	90.3	21.0	33.1	16.9	11.3	2.4	21.0	1.6	4.0

Fuente: Centros de Integración Juvenil, Dirección de Investigación y Enseñanza, Subdirección de Investigación, **Sistema Institucional de Información Epidemiológica del Consumo de Drogas**. México, 2017.

**Cuadro 5.4. Características y patrón de consumo de pacientes de primer ingreso a tratamiento en Centros de Integración Juvenil entre julio y diciembre de 2016.**

		CIJ Acapulco (N=124)	Estado de Guerrero (N=263)	Nacional (N=12,096)
Sexo	Hombres	79.0%	79.1%	82.5%
	Mujeres	21.0%	20.9%	17.5%
	Razón H:M	3.8 hombres por cada mujer	3.8 hombres por cada mujer	4.7 hombres por cada mujer
Edad de ingreso	15 a 19 años	46.8%	44.5%	39.2%
	20 a 24 años	21.0%	16.7%	14.2%
	25 a 29 años	5.6%	8.0%	10.1%
	Promedio	20.6 años	21.4 años	22.9 años
Edad de inicio del uso de drogas ilícitas	10 a 14 años	41.1%	43.7%	43.1%
	15 a 19 años	49.2%	42.6%	43.0%
	20 a 24 años	4.0%	6.8%	6.9%
	Promedio	15.6 años	15.8 años	16.0 años
Principales drogas ilícitas de inicio	1. Cannabis (77.4%)	1. Cannabis (77.2%)	1. Cannabis (74.0%)	
	2. Inhalables (7.3%)	2. Cocaína (7.6%)	2. Inhalables (9.6%)	
	3. Cocaína (4.8%)	3. Inhalables (6.8%)	3. Cocaína (7.3%)	
	3. Benzodiacepinas (4.8%)			
Principales drogas de mayor impacto en el último año	1. Cannabis (52.8%)	1. Cannabis (48.8%)	1. Cannabis (41.4%)	
	2. Alcohol (14.6%)	2. Alcohol (16.2%)	2. Metanfetaminas (16.1%)	
	3. Tabaco (10.6%)	3. Inhalables (7.7%)	3. Alcohol (11.5%)	
	4. Inhalables (5.7%)	3. Metanfetaminas (7.7%)	4. Inhalables (7.8%)	
	4. Metanfetaminas (5.7%)	5. Tabaco (7.3%)	5. Crack (6.5%)	
Principales drogas consumidas en el último mes	1. Cannabis (59.7%)	1. Cannabis (60.1%)	1. Tabaco (64.0%)	
	2. Tabaco (50.8%)	2. Tabaco (59.7%)	2. Alcohol (54.4%)	
	3. Alcohol (46.0%)	3. Alcohol (54.4%)	3. Cannabis (52.8%)	
	4. Cocaína (8.9%)	4. Cocaína (11.8%)	4. Metanfetaminas (14.5%)	
	5. Inhalables (8.1%)	5. Inhalables (11.4%)	5. Inhalables (10.9%)	

Fuente: Centros de Integración Juvenil, Dirección de Investigación y Enseñanza, Subdirección de Investigación, **Sistema Institucional de Información Epidemiológica del Consumo de Drogas.** México, 2017.