



**Datos del Sistema de Información Epidemiológica del Consumo de Drogas de Centros de Integración Juvenil (CIJ)**  
**Cuadro 5.1. Tendencias del consumo de drogas alguna vez en la vida entre pacientes de primer ingreso a tratamiento en Centros de Integración Juvenil, del primer semestre de 2005 al primer semestre de 2019, nivel nacional (%).**

Semestre	Total de casos	Sustancias										
		Tabaco	Alcohol	Cannabis	Inhalables	Cocaína	Crack	Metanfeta- minas	Éxtasis	Benzodiace- pinas	Heroína	Alucinó- genos
2005-1	10,075	86.3	87.5	71.7	34.7	57.2	34.6	15.9	3.3	19.7	5.1	7.4
2005-2	9,346	87.8	89.8	72.9	35.9	57.5	37.4	17.2	4.0	19.1	4.6	8.2
2006-1	10,037	87.1	89.3	72.5	36.2	56.6	37.1	15.5	4.3	19.2	4.0	8.6
2006-2	8,876	88.0	90.1	70.9	35.8	55.9	39.5	15.3	4.1	17.9	4.3	8.4
2007-1	10,423	87.0	90.2	70.7	36.9	55.3	38.6	15.6	4.3	17.0	4.2	8.6
2007-2	9,204	87.4	90.9	72.1	38.8	55.3	37.8	12.5	4.0	17.2	5.1	9.1
2008-1	10,666	86.6	90.0	70.3	40.6	51.0	35.7	11.5	4.7	15.9	5.1	8.9
2008-2	9,773	86.5	90.6	73.0	44.4	49.4	32.9	12.5	4.5	16.1	5.0	9.1
2009-1	10,964	85.3	89.5	73.3	45.0	44.6	28.4	11.7	4.9	15.1	4.3	8.9
2009-2	9,827	85.7	89.7	75.6	44.7	44.9	27.4	13.0	5.0	15.5	5.2	9.8
2010-1	11,758	81.2	86.8	72.4	44.2	35.9	23.8	10.5	4.9	13.0	4.0	8.8
2010-2	11,671	83.8	88.4	75.2	43.8	39.6	24.8	11.1	5.8	13.2	4.4	9.9
2011-1	12,367	85.0	88.8	76.6	45.1	36.8	22.5	11.3	6.1	15.8	3.2	9.6
2011-2	11,958	85.6	89.4	78.5	43.1	37.4	24.8	11.5	6.1	14.6	3.5	10.0
2012-1	12,787	85.6	89.3	79.5	43.0	37.1	23.3	12.5	6.6	15.2	3.8	10.1
2012-2	11,941	84.2	88.8	81.4	38.1	37.1	21.7	14.3	6.3	15.2	3.7	9.9
2013-1	13,291	83.5	87.4	83.2	36.1	34.7	19.6	14.8	6.3	14.8	3.7	9.3
2013-2	11,692	84.2	87.1	85.4	33.4	34.6	19.2	15.4	6.5	14.4	2.8	10.5
2014-1	11,673	83.9	86.5	86.4	32.5	33.0	18.5	16.0	6.0	14.0	3.0	9.9
2014-2	10,792	83.5	86.5	87.4	31.8	33.3	18.0	17.8	6.3	14.0	3.1	9.8
2015-1	11,804	83.4	85.5	87.8	29.9	33.2	16.9	18.5	5.7	14.1	3.1	8.8
2015-2	10,862	84.5	86.2	88.1	29.7	33.8	17.1	22.2	5.8	14.9	3.4	9.9
2016-1	10,934	83.6	85.0	87.5	27.6	33.8	17.9	24.1	5.9	14.5	3.6	9.5
2016-2	12,096	86.0	86.8	87.2	28.2	36.9	20.3	27.1	6.9	14.5	3.5	11.5
2017-1	11,811	85.2	86.4	86.9	27.2	36.3	19.9	27.9	6.2	14.2	2.8	11.7
2017-2	10,083	85.4	87.7	86.2	26.8	40.4	21.5	30.3	6.5	14.6	3.0	12.4
2018-1	11,352	85.2	87.4	87.1	24.8	40.4	21.6	31.3	6.3	13.9	2.6	12.4
2018-2	10,757	85.2	88.5	86.4	22.2	41.5	20.7	33.4	5.9	14.2	2.6	12.9
2019-1	11,596	85.3	88.5	86.5	21.5	40.4	19.9	35.6	6.5	15.1	2.5	13.6

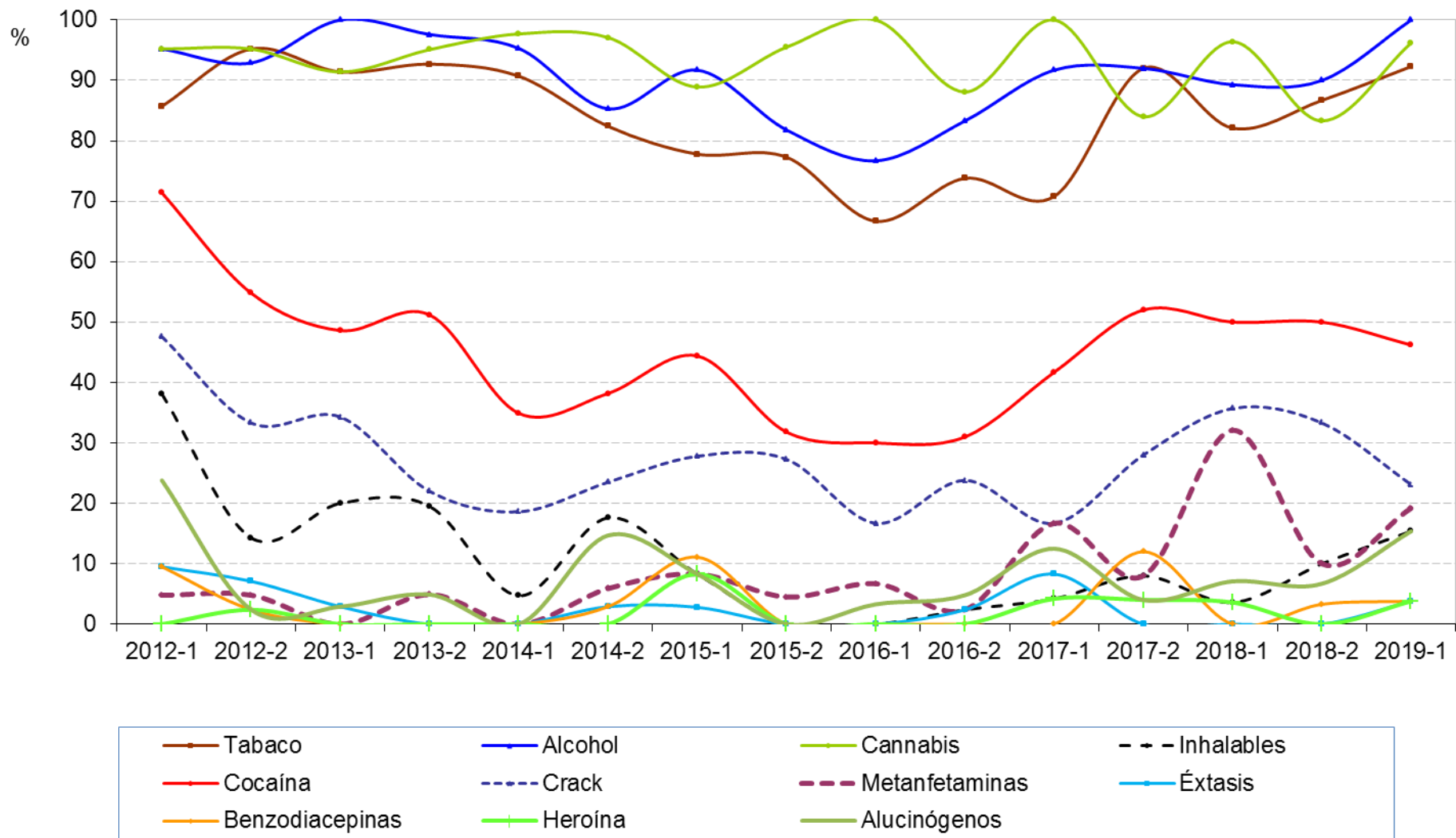
**Fuente:** Centros de Integración Juvenil, Sistema Institucional de Información Epidemiológica del Consumo de Drogas. **Tendencias del consumo de drogas alguna vez en la vida en Centros de Integración Juvenil. Primer semestre de 2005 – Primer semestre de 2019 (Nivel Nacional y Entidades Federativas).** México, 2019.

**Cuadro 5.2. Tendencias del consumo de drogas alguna vez en la vida entre pacientes de primer ingreso a tratamiento en Centros de Integración Juvenil, del primer semestre de 2005 al primer semestre de 2019, Estado de Oaxaca (%).**

Semestre	Total de casos	Sustancias										
		Tabaco	Alcohol	Cannabis	Inhalables	Cocaína	Crack	Metanfeta- minas	Éxtasis	Benzodiace- pinas	Heroína	Alucinó- genos
2005-1	11	81.8	81.8	81.8	45.5	36.4	36.4	0.0	0.0	9.1	18.2	0.0
2005-2	25	92.0	96.0	80.0	28.0	44.0	48.0	0.0	4.0	12.0	16.0	4.0
2006-1	31	90.3	100.0	83.9	22.6	61.3	32.3	3.2	9.7	19.4	16.1	16.1
2006-2	27	100.0	100.0	74.1	29.6	66.7	63.0	7.4	14.8	14.8	37.0	29.6
2007-1	57	91.2	94.7	66.7	40.4	68.4	43.9	1.8	8.8	8.8	15.8	19.3
2007-2	63	96.8	100.0	84.1	33.3	77.8	52.4	6.3	7.9	19.0	17.5	15.9
2008-1	67	94.0	98.5	83.6	35.8	67.2	32.8	6.0	0.0	4.5	4.5	4.5
2008-2	43	90.7	100.0	83.7	34.9	69.8	25.6	9.3	2.3	4.7	11.6	7.0
2009-1	49	98.0	98.0	91.8	24.5	51.0	38.8	0.0	4.1	8.2	6.1	6.1
2009-2	43	93.0	97.7	93.0	34.9	44.2	16.3	2.3	4.7	7.0	7.0	14.0
2010-1	72	94.4	97.2	83.3	34.7	56.9	38.9	8.3	2.8	13.9	15.3	13.9
2010-2	64	100.0	100.0	93.8	50.0	46.9	31.3	6.3	6.3	6.3	9.4	17.2
2011-1	86	93.0	93.0	94.2	46.5	32.6	16.3	5.8	2.3	2.3	10.5	7.0
2011-2	92	92.4	92.4	88.0	37.0	46.7	16.3	2.2	5.4	3.3	0.0	9.8
2012-1	147	91.2	94.6	95.9	50.3	44.9	25.2	2.7	6.1	4.1	4.1	14.3
2012-2	166	91.6	92.2	95.2	32.5	39.8	24.7	5.4	4.8	4.2	4.8	8.4
2013-1	148	87.8	88.5	79.1	47.3	35.1	16.9	7.4	2.7	4.7	8.1	11.5
2013-2	120	95.0	96.7	97.5	31.7	50.0	24.2	6.7	5.0	2.5	10.0	14.2
2014-1	157	87.9	90.4	96.8	25.5	38.2	15.9	7.0	3.8	5.1	9.6	8.3
2014-2	87	89.7	93.1	96.6	27.6	33.3	16.1	9.2	3.4	1.1	2.3	11.5
2015-1	125	88.8	93.6	92.0	34.4	48.0	26.4	15.2	4.8	4.0	12.0	9.6
2015-2	127	92.1	94.5	91.3	33.9	42.5	22.8	18.1	5.5	9.4	18.1	13.4
2016-1	152	90.1	92.8	92.8	33.6	36.8	19.7	21.1	1.3	3.9	11.2	5.3
2016-2	155	90.3	92.9	89.7	26.5	43.9	28.4	29.0	4.5	3.2	12.3	11.6
2017-1	143	93.0	95.8	93.0	34.3	48.3	21.7	41.3	6.3	2.1	8.4	14.7
2017-2	120	93.3	93.3	87.5	25.8	50.8	19.2	41.7	3.3	7.5	9.2	7.5
2018-1	170	89.4	92.9	95.3	19.4	40.6	16.5	45.9	3.5	2.9	8.2	11.2
2018-2	131	91.6	97.7	86.3	13.7	48.1	22.9	45.8	3.8	5.3	9.2	14.5
2019-1	148	91.2	95.3	92.6	21.6	48.0	19.6	50.7	4.7	2.7	6.8	14.2

Fuente: Centros de Integración Juvenil, Sistema Institucional de Información Epidemiológica del Consumo de Drogas. **Tendencias del consumo de drogas alguna vez en la vida en Centros de Integración Juvenil. Primer semestre de 2005 – Primer semestre de 2019 (Nivel Nacional y Entidades Federativas).** México, 2019.

Gráfica E. Tendencias del consumo de drogas alguna vez en la vida entre pacientes de primer ingreso a tratamiento en Centros de Integración Juvenil, del primer semestre de 2012 al primer semestre de 2019, CIJ Huatulco (%).



Fuente: Centros de Integración Juvenil, Dirección de Investigación y Enseñanza, Subdirección de Investigación, Sistema Institucional de Información Epidemiológica del Consumo de Drogas. México, 2019.

**Cuadro 5.3. Tendencias del consumo de drogas alguna vez en la vida entre pacientes de primer ingreso a tratamiento en Centros de Integración Juvenil, del primer semestre de 2012 al primer semestre de 2019, CIJ Huatulco (%).**

Semestre	Total de casos	Sustancias										
		Tabaco	Alcohol	Cannabis	Inhalables	Cocaína	Crack	Metanfeta- minas	Éxtasis	Benzodiace- pinas	Heroína	Alucino- genos
2012-1	21	85.7	95.2	95.2	38.1	71.4	47.6	4.8	9.5	9.5	0.0	23.8
2012-2	42	95.2	92.9	95.2	14.3	54.8	33.3	4.8	7.1	2.4	2.4	2.4
2013-1	35	91.4	100.0	91.4	20.0	48.6	34.3	0.0	2.9	0.0	0.0	2.9
2013-2	41	92.7	97.6	95.1	19.5	51.2	22.0	4.9	0.0	0.0	0.0	4.9
2014-1	43	90.7	95.3	97.7	4.7	34.9	18.6	0.0	0.0	0.0	0.0	0.0
2014-2	34	82.4	85.3	97.1	17.6	38.2	23.5	5.9	2.9	2.9	0.0	14.7
2015-1	36	77.8	91.7	88.9	8.3	44.4	27.8	8.3	2.8	11.1	8.3	8.3
2015-2	22	77.3	81.8	95.5	0.0	31.8	27.3	4.5	0.0	0.0	0.0	0.0
2016-1	30	66.7	76.7	100.0	0.0	30.0	16.7	6.7	0.0	0.0	0.0	3.3
2016-2	42	73.8	83.3	88.1	2.4	31.0	23.8	2.4	2.4	0.0	0.0	4.8
2017-1	24	70.8	91.7	100.0	4.2	41.7	16.7	16.7	8.3	0.0	4.2	12.5
2017-2	25	92.0	92.0	84.0	8.0	52.0	28.0	8.0	0.0	12.0	4.0	4.0
2018-1	28	82.1	89.3	96.4	3.6	50.0	35.7	32.1	0.0	0.0	3.6	7.1
2018-2	30	86.7	90.0	83.3	10.0	50.0	33.3	10.0	0.0	3.3	0.0	6.7
2019-1	26	92.3	100.0	96.2	15.4	46.2	23.1	19.2	3.8	3.8	3.8	15.4

Fuente: Centros de Integración Juvenil, Dirección de Investigación y Enseñanza, Subdirección de Investigación, **Sistema Institucional de Información Epidemiológica del Consumo de Drogas**. México, 2019.

**Cuadro 5.4. Características y patrón de consumo de pacientes de primer ingreso a tratamiento en Centros de Integración Juvenil entre enero y junio de 2019.**

		<b>CIJ Huatulco (N=26)</b>	<b>Oaxaca (N= 148)</b>	<b>Nacional (N=11,596)</b>
<b>Sexo</b>	Hombres	84.6%	86.5%	81.3%
	Mujeres	15.4%	13.5%	18.7%
	Razón H:M	5.5 hombres por cada mujer	6.4 por cada mujer	4.3 por cada mujer
<b>Edad de ingreso</b>	10 a 14 años	11.5%	16.9%	12.6%
	15 a 19 años	26.9%	40.5%	36.4%
	20 a 24 años	19.2%	18.2%	15.8%
	Promedio	23.50 años	20.66 años	23.82 años
<b>Edad de inicio del uso de drogas ilícitas</b>	10 a 14 años	34.6%	48.6%	39.7%
	15 a 19 años	46.2%	39.9%	44.9%
	20 a 24 años	15.4%	8.1%	7.6%
	Promedio	16.77 años	15.74 años	16.31 años
<b>Principales drogas ilícitas de inicio</b>	Mariguana	88.5%	83.1%	74.2%
	Inhalables	3.8%	6.8%	7.7%
	Crack	3.8%	6.1%	6.8%
<b>Principales drogas de mayor impacto en el último año</b>	Alcohol	42.3%	33.3%	36.6%
	Mariguana	42.3%	27.2%	22.9%
	Cocaína	7.7%	21.1%	13.1%
<b>Principales drogas consumidas en el último mes</b>	Tabaco	61.5%	56.1%	55.8%
	Alcohol	61.5%	51.4%	59.5%
	Mariguana	46.2%	39.9%	47.9%

**Fuentes:** Centros de Integración Juvenil, Dirección de Investigación y Enseñanza, Subdirección de Investigación. **Estadística del consumo de drogas en pacientes de primer ingreso a tratamiento. Primer semestre del 2019.** México, 2019.

Centros de Integración Juvenil, Dirección de Investigación y Enseñanza, Subdirección de Investigación, **Sistema Institucional de Información Epidemiológica del Consumo de Drogas.** México, 2019.