



**Datos del Sistema de Información Epidemiológica del Consumo de Drogas de Centros de Integración Juvenil (CIJ)**  
**Cuadro 5.1. Tendencias del consumo de drogas alguna vez en la vida entre pacientes de primer ingreso a tratamiento en Centros de Integración Juvenil, del primer semestre de 2005 al segundo semestre de 2016, nivel nacional (%).**

Semestre	Total de casos	Sustancias										
		Tabaco	Alcohol	Cannabis	Inhalables	Cocaína	Crack	Metanfeta- minas	Éxtasis	Benzodiace- pinas	Heroína	Alucinó- genos
2005-1	10,075	86.3	87.5	71.7	34.7	57.2	34.6	15.9	3.3	19.7	5.1	7.4
2005-2	9,346	87.8	89.8	72.9	35.9	57.5	37.4	17.2	4.0	19.1	4.6	8.2
2006-1	10,037	87.1	89.3	72.5	36.2	56.6	37.1	15.5	4.3	19.2	4.0	8.6
2006-2	8,876	88.0	90.1	70.9	35.8	55.9	39.5	15.3	4.1	17.9	4.3	8.4
2007-1	10,423	87.0	90.2	70.7	36.9	55.3	38.6	15.6	4.3	17.0	4.2	8.6
2007-2	9,204	87.4	90.9	72.1	38.8	55.3	37.8	12.5	4.0	17.2	5.1	9.1
2008-1	10,666	86.6	90.0	70.3	40.6	51.0	35.7	11.5	4.7	15.9	5.1	8.9
2008-2	9,773	86.5	90.6	73.0	44.4	49.4	32.9	12.5	4.5	16.1	5.0	9.1
2009-1	10,964	85.3	89.5	73.3	45.0	44.6	28.4	11.7	4.9	15.1	4.3	8.9
2009-2	9,827	85.7	89.7	75.6	44.7	44.9	27.4	13.0	5.0	15.5	5.2	9.8
2010-1	11,758	81.2	86.8	72.4	44.2	35.9	23.8	10.5	4.9	13.0	4.0	8.8
2010-2	11,671	83.8	88.4	75.2	43.8	39.6	24.8	11.1	5.8	13.2	4.4	9.9
2011-1	12,367	85.0	88.8	76.6	45.1	36.8	22.5	11.3	6.1	15.8	3.2	9.6
2011-2	11,958	85.6	89.4	78.5	43.1	37.4	24.8	11.5	6.1	14.6	3.5	10.0
2012-1	12,787	85.6	89.3	79.5	43.0	37.1	23.3	12.5	6.6	15.2	3.8	10.1
2012-2	11,941	84.2	88.8	81.4	38.1	37.1	21.7	14.3	6.3	15.2	3.7	9.9
2013-1	13,291	83.5	87.4	83.2	36.1	34.7	19.6	14.8	6.3	14.8	3.7	9.3
2013-2	11,692	84.2	87.1	85.4	33.4	34.6	19.2	15.4	6.5	14.4	2.8	10.5
2014-1	11,673	83.9	86.5	86.4	32.5	33.0	18.5	16.0	6.0	14.0	3.0	9.9
2014-2	10,792	83.5	86.5	87.4	31.8	33.3	18.0	17.8	6.3	14.0	3.1	9.8
2015-1	11,804	83.4	85.5	87.8	29.9	33.2	16.9	18.5	5.7	14.1	3.1	8.8
2015-2	10,862	84.5	86.2	88.1	29.7	33.8	17.1	22.2	5.8	14.9	3.4	9.9
2016-1	10,934	83.6	85.0	87.5	27.6	33.8	17.9	24.1	5.9	14.5	3.6	9.5
2016-2	12,096	86.0	86.8	87.2	28.2	36.9	20.3	27.1	6.9	14.5	3.5	11.5

Fuente: Centros de Integración Juvenil, Sistema Institucional de Información Epidemiológica del Consumo de Drogas. **Tendencias del consumo de drogas alguna vez en la vida en Centros de Integración Juvenil. Primer semestre de 2005 – Segundo semestre de 2016 (Nivel Nacional y Entidades Federativas).** México, 2017.



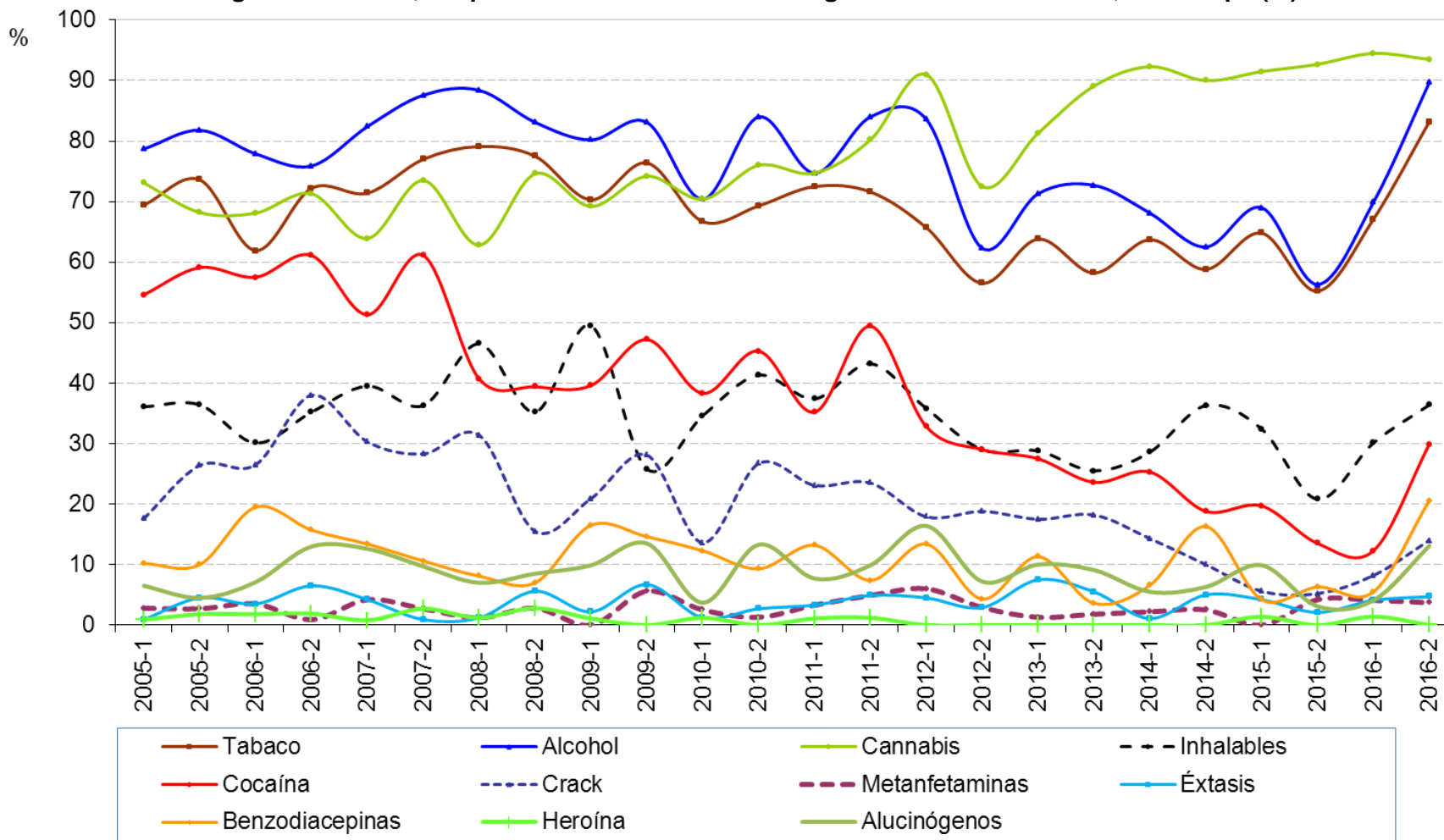
**Cuadro 5.2. Tendencias del consumo de drogas alguna vez en la vida entre pacientes de primer ingreso a tratamiento en Centros de Integración Juvenil, del primer semestre de 2005 al segundo semestre de 2016, Estado de Veracruz (%).**

Semestre	Total de casos	Sustancias										
		Tabaco	Alcohol	Cannabis	Inhalables	Cocaína	Crack	Metanfeta-minas	Éxtasis	Benzodiace-pinas	Heroína	Alucinó-geños
2005-1	158	73.4	83.5	70.9	32.9	58.2	15.8	1.9	0.6	9.5	2.5	6.3
2005-2	151	78.8	84.1	66.9	30.5	62.3	25.8	2.6	4.0	7.9	1.3	4.6
2006-1	159	71.1	81.8	66.7	27.7	57.9	23.3	2.5	3.1	14.5	1.3	6.3
2006-2	172	79.7	83.7	65.7	34.3	58.7	27.3	1.7	4.1	12.2	1.2	9.9
2007-1	171	76.0	86.0	64.9	38.6	60.8	31.0	4.7	5.3	11.7	0.6	12.3
2007-2	146	77.4	88.4	74.0	37.0	63.0	28.8	2.7	0.7	8.9	2.1	8.9
2008-1	127	84.3	91.3	63.0	41.7	47.2	33.9	1.6	1.6	7.1	2.4	8.7
2008-2	112	82.1	83.9	66.1	42.0	41.1	15.2	4.5	4.5	7.1	2.7	8.9
2009-1	136	76.5	82.4	69.1	45.6	40.4	20.6	0.7	4.4	11.8	0.7	8.8
2009-2	124	83.1	87.1	69.4	26.6	43.5	25.0	4.0	5.6	10.5	0.8	12.1
2010-1	122	75.4	76.2	68.9	41.8	34.4	13.9	4.9	1.6	9.0	0.8	9.0
2010-2	101	75.2	84.2	78.2	43.6	45.5	25.7	1.0	3.0	7.9	0.0	13.9
2011-1	155	80.6	79.4	72.9	39.4	35.5	20.6	3.2	3.9	8.4	0.6	7.1
2011-2	135	77.8	87.4	80.0	40.0	51.9	21.5	3.0	5.9	8.1	0.7	10.4
2012-1	118	77.1	88.1	84.7	30.5	44.1	17.8	6.8	6.8	10.2	0.8	12.7
2012-2	112	71.4	73.2	72.3	25.9	37.5	20.5	3.6	2.7	5.4	0.9	8.0
2013-1	122	73.8	77.9	82.0	27.9	35.2	18.0	1.6	6.6	9.0	0.0	9.0
2013-2	111	75.7	81.1	91.9	26.1	33.3	12.6	2.7	4.5	3.6	0.0	9.0
2014-1	141	69.5	74.5	88.7	29.8	33.3	14.9	3.5	6.4	10.6	0.0	9.9
2014-2	127	71.7	73.2	86.6	33.9	28.3	7.1	3.9	4.7	11.0	0.8	6.3
2015-1	119	71.4	71.4	91.6	24.4	29.4	9.2	0.0	5.0	3.4	0.8	9.2
2015-2	135	63.7	65.9	91.9	21.5	20.7	7.4	3.7	5.2	8.1	0.0	3.7
2016-1	124	62.1	62.1	88.7	22.6	15.3	4.8	3.2	2.4	5.6	0.8	4.0
2016-2	162	79.0	83.3	93.2	29.0	26.5	9.9	3.1	4.9	14.8	0.0	10.5

Fuente: Centros de Integración Juvenil, Sistema Institucional de Información Epidemiológica del Consumo de Drogas. **Tendencias del consumo de drogas alguna vez en la vida en Centros de Integración Juvenil. Primer semestre de 2005 – Segundo semestre de 2016 (Nivel Nacional y Entidades Federativas).** México, 2017.



Gráfica E. Tendencias del consumo de drogas alguna vez en la vida entre pacientes de primer ingreso a tratamiento en Centros de Integración Juvenil, del primer semestre de 2005 al segundo semestre de 2016, CIJ Xalapa (%).



Fuente: Centros de Integración Juvenil, Sistema Institucional de Información Epidemiológica del Consumo de Drogas. Tendencias del consumo de drogas alguna vez en la vida en Centros de Integración Juvenil. Primer semestre de 2005 – Segundo semestre de 2016 (Nivel Nacional y Entidades Federativas). México, 2017.



**Cuadro 5.3. Tendencias del consumo de drogas alguna vez en la vida entre pacientes de primer ingreso a tratamiento en Centros de Integración Juvenil, del primer semestre de 2005 al segundo semestre de 2016, CIJ Xalapa (%).**

Semestre	Total de casos	Sustancias										
		Tabaco	Alcohol	Cannabis	Inhalables	Cocaína	Crack	Metanfeta- minas	Éxtasis	Benzodiace- pinas	Heroína	Alucinó- genos
2005-1	108	69.4	78.7	73.1	36.1	54.6	17.6	2.8	0.9	10.2	0.9	6.5
2005-2	110	73.6	81.8	68.2	36.4	59.1	26.4	2.7	4.5	10.0	1.8	4.5
2006-1	113	61.9	77.9	68.1	30.1	57.5	26.5	3.5	3.5	19.5	1.8	7.1
2006-2	108	72.2	75.9	71.3	35.2	61.1	38.0	0.9	6.5	15.7	1.9	13.0
2007-1	119	71.4	82.4	63.9	39.5	51.3	30.3	4.2	4.2	13.4	0.8	12.6
2007-2	113	77.0	87.6	73.5	36.3	61.1	28.3	2.7	0.9	10.6	2.7	9.7
2008-1	86	79.1	88.4	62.8	46.5	40.7	31.4	1.2	1.2	8.1	1.2	7.0
2008-2	71	77.5	83.1	74.6	35.2	39.4	15.5	2.8	5.6	7.0	2.8	8.5
2009-1	91	70.3	80.2	69.2	49.5	39.6	20.9	0.0	2.2	16.5	1.1	9.9
2009-2	89	76.4	83.1	74.2	25.8	47.2	28.1	5.6	6.7	14.6	0.0	13.5
2010-1	81	66.7	70.4	70.4	34.6	38.3	13.6	2.5	1.2	12.3	1.2	3.7
2010-2	75	69.3	84.0	76.0	41.3	45.3	26.7	1.3	2.7	9.3	0.0	13.3
2011-1	91	72.5	74.7	74.7	37.4	35.2	23.1	3.3	3.3	13.2	1.1	7.7
2011-2	81	71.6	84.0	80.2	43.2	49.4	23.5	4.9	4.9	7.4	1.2	9.9
2012-1	67	65.7	83.6	91.0	35.8	32.8	17.9	6.0	4.5	13.4	0.0	16.4
2012-2	69	56.5	62.3	72.5	29.0	29.0	18.8	2.9	2.9	4.3	0.0	7.2
2013-1	80	63.8	71.3	81.3	28.8	27.5	17.5	1.3	7.5	11.3	0.0	10.0
2013-2	55	58.2	72.7	89.1	25.5	23.6	18.2	1.8	5.5	3.6	0.0	9.1
2014-1	91	63.7	68.1	92.3	28.6	25.3	14.3	2.2	1.1	6.6	0.0	5.5
2014-2	80	58.8	62.5	90.0	36.3	18.8	10.0	2.5	5.0	16.3	0.0	6.3
2015-1	71	64.8	69.0	91.5	32.4	19.7	5.6	0.0	4.2	4.2	1.4	9.9
2015-2	96	55.2	56.3	92.7	20.8	13.5	5.2	4.2	2.1	6.3	0.0	3.1
2016-1	73	67.1	69.9	94.5	30.1	12.3	8.2	4.1	4.1	5.5	1.4	4.1
2016-2	107	83.2	89.7	93.5	36.4	29.9	14.0	3.7	4.7	20.6	0.0	13.1

Fuente: Centros de Integración Juvenil, Sistema Institucional de Información Epidemiológica del Consumo de Drogas. **Tendencias del consumo de drogas alguna vez en la vida en Centros de Integración Juvenil. Primer semestre de 2005 – Segundo semestre de 2016 (Nivel Nacional y Entidades Federativas).** México, 2017.



**Cuadro 5.4. Características y patrón de consumo de pacientes de primer ingreso a tratamiento en Centros de Integración Juvenil entre julio y diciembre de 2016.**

		CIJ Xalapa (N=107)	Estado de Veracruz (N=162)	Nacional (N=12,096)
<b>Sexo</b>	Hombres	83.2%	83.3%	82.5%
	Mujeres	16.8%	16.7%	17.5%
	Razón H:M	4.9 hombres por cada mujer	5 hombres por cada mujer	4.7 hombres por cada mujer
<b>Edad de ingreso</b>	15 a 19 años	57.0%	58.0%	39.2%
	20 a 24 años	11.2%	10.5%	14.2%
	25 a 29 años	8.4%	6.8%	10.1%
	Promedio	21.4 años	20.3 años	22.9 años
<b>Edad de inicio del uso de drogas ilícitas</b>	10 a 14 años	45.8%	47.5%	43.1%
	15 a 19 años	42.1%	42.0%	43.0%
	20 a 24 años	6.5%	4.3%	6.9%
	Promedio	16.4 años	15.8 años	16.0 años
<b>Principales drogas ilícitas de inicio</b>	1. Cannabis (86.0%)	1. Cannabis (85.8%)	1. Cannabis (74.0%)	
	2. Inhalables (6.5%)	2. Inhalables (7.4%)	2. Inhalables (9.6%)	
	3. Cocaína (3.7%)	3. Cocaína (3.1%)	3. Cocaína (7.3%)	
	Benzodiacepinas (3.7%)	Benzodiacepinas (3.1%)		
<b>Principales drogas de mayor impacto en el último año</b>	1. Cannabis (50.9%)	1. Cannabis (55.9%)	1. Cannabis (41.4%)	
	2. Alcohol (20.8%)	2. Alcohol (16.1%)	2. Metanfetaminas (16.1%)	
	3. Inhalables (18.9%)	3. Inhalables (13.7%)	3. Alcohol (11.5%)	
	4. Tabaco (2.8%) Cocaína (2.8%)	4. Tabaco (6.8%)	4. Inhalables (7.8%)	
	5. Benzodiacepinas (1.9%)	5. Cocaína (2.5%)	5. Crack (6.5%)	
<b>Principales drogas consumidas en el último mes</b>	1. Alcohol (63.6%)	1. Cannabis (63.0%)	1. Tabaco (64.0%)	
	2. Cannabis (61.7%)	2. Alcohol (54.9%)	2. Alcohol (54.4%)	
	3. Tabaco (57.9%)	3. Tabaco (53.7%)	3. Cannabis (52.8%)	
	4. Inhalables (20.6%)	4. Inhalables (16.0%)	4. Metanfetaminas (14.5%)	
	5. Benzodiacepinas (7.5%)	5. Cocaína (4.3%)	5. Inhalables (10.9%)	

**Fuente:** Centros de Integración Juvenil, Sistema Institucional de Información Epidemiológica del Consumo de Drogas. **Tendencias del consumo de drogas alguna vez en la vida en Centros de Integración Juvenil. Primer semestre de 2005 – Segundo semestre de 2016 (Nivel Nacional y Entidades Federativas).** México, 2017.

Centros de Integración Juvenil, Dirección de Investigación y Enseñanza, Subdirección de Investigación, **Sistema Institucional de Información Epidemiológica del Consumo de Drogas.** México, 2017.