



Datos del Sistema de Información Epidemiológica del Consumo de Drogas de Centros de Integración Juvenil (CIJ)
Cuadro 5.1. Tendencias del consumo de drogas alguna vez en la vida entre pacientes de primer ingreso a tratamiento en Centros de Integración Juvenil, del primer semestre de 2005 al primer semestre de 2019, nivel nacional (%).

Semestre	Total de casos	Sustancias										
		Tabaco	Alcohol	Cannabis	Inhalables	Cocaína	Crack	Metanfeta- minas	Éxtasis	Benzodiace- pinas	Heroína	Alucinó- genos
2005-1	10,075	86.3	87.5	71.7	34.7	57.2	34.6	15.9	3.3	19.7	5.1	7.4
2005-2	9,346	87.8	89.8	72.9	35.9	57.5	37.4	17.2	4.0	19.1	4.6	8.2
2006-1	10,037	87.1	89.3	72.5	36.2	56.6	37.1	15.5	4.3	19.2	4.0	8.6
2006-2	8,876	88.0	90.1	70.9	35.8	55.9	39.5	15.3	4.1	17.9	4.3	8.4
2007-1	10,423	87.0	90.2	70.7	36.9	55.3	38.6	15.6	4.3	17.0	4.2	8.6
2007-2	9,204	87.4	90.9	72.1	38.8	55.3	37.8	12.5	4.0	17.2	5.1	9.1
2008-1	10,666	86.6	90.0	70.3	40.6	51.0	35.7	11.5	4.7	15.9	5.1	8.9
2008-2	9,773	86.5	90.6	73.0	44.4	49.4	32.9	12.5	4.5	16.1	5.0	9.1
2009-1	10,964	85.3	89.5	73.3	45.0	44.6	28.4	11.7	4.9	15.1	4.3	8.9
2009-2	9,827	85.7	89.7	75.6	44.7	44.9	27.4	13.0	5.0	15.5	5.2	9.8
2010-1	11,758	81.2	86.8	72.4	44.2	35.9	23.8	10.5	4.9	13.0	4.0	8.8
2010-2	11,671	83.8	88.4	75.2	43.8	39.6	24.8	11.1	5.8	13.2	4.4	9.9
2011-1	12,367	85.0	88.8	76.6	45.1	36.8	22.5	11.3	6.1	15.8	3.2	9.6
2011-2	11,958	85.6	89.4	78.5	43.1	37.4	24.8	11.5	6.1	14.6	3.5	10.0
2012-1	12,787	85.6	89.3	79.5	43.0	37.1	23.3	12.5	6.6	15.2	3.8	10.1
2012-2	11,941	84.2	88.8	81.4	38.1	37.1	21.7	14.3	6.3	15.2	3.7	9.9
2013-1	13,291	83.5	87.4	83.2	36.1	34.7	19.6	14.8	6.3	14.8	3.7	9.3
2013-2	11,692	84.2	87.1	85.4	33.4	34.6	19.2	15.4	6.5	14.4	2.8	10.5
2014-1	11,673	83.9	86.5	86.4	32.5	33.0	18.5	16.0	6.0	14.0	3.0	9.9
2014-2	10,792	83.5	86.5	87.4	31.8	33.3	18.0	17.8	6.3	14.0	3.1	9.8
2015-1	11,804	83.4	85.5	87.8	29.9	33.2	16.9	18.5	5.7	14.1	3.1	8.8
2015-2	10,862	84.5	86.2	88.1	29.7	33.8	17.1	22.2	5.8	14.9	3.4	9.9
2016-1	10,934	83.6	85.0	87.5	27.6	33.8	17.9	24.1	5.9	14.5	3.6	9.5
2016-2	12,096	86.0	86.8	87.2	28.2	36.9	20.3	27.1	6.9	14.5	3.5	11.5
2017-1	11,811	85.2	86.4	86.9	27.2	36.3	19.9	27.9	6.2	14.2	2.8	11.7
2017-2	10,083	85.4	87.7	86.2	26.8	40.4	21.5	30.3	6.5	14.6	3.0	12.4
2018-1	11,352	85.2	87.4	87.1	24.8	40.4	21.6	31.3	6.3	13.9	2.6	12.4
2018-2	10,757	85.2	88.5	86.4	22.2	41.5	20.7	33.4	5.9	14.2	2.6	12.9
2019-1	11,596	85.3	88.5	86.5	21.5	40.4	19.9	35.6	6.5	15.1	2.5	13.6

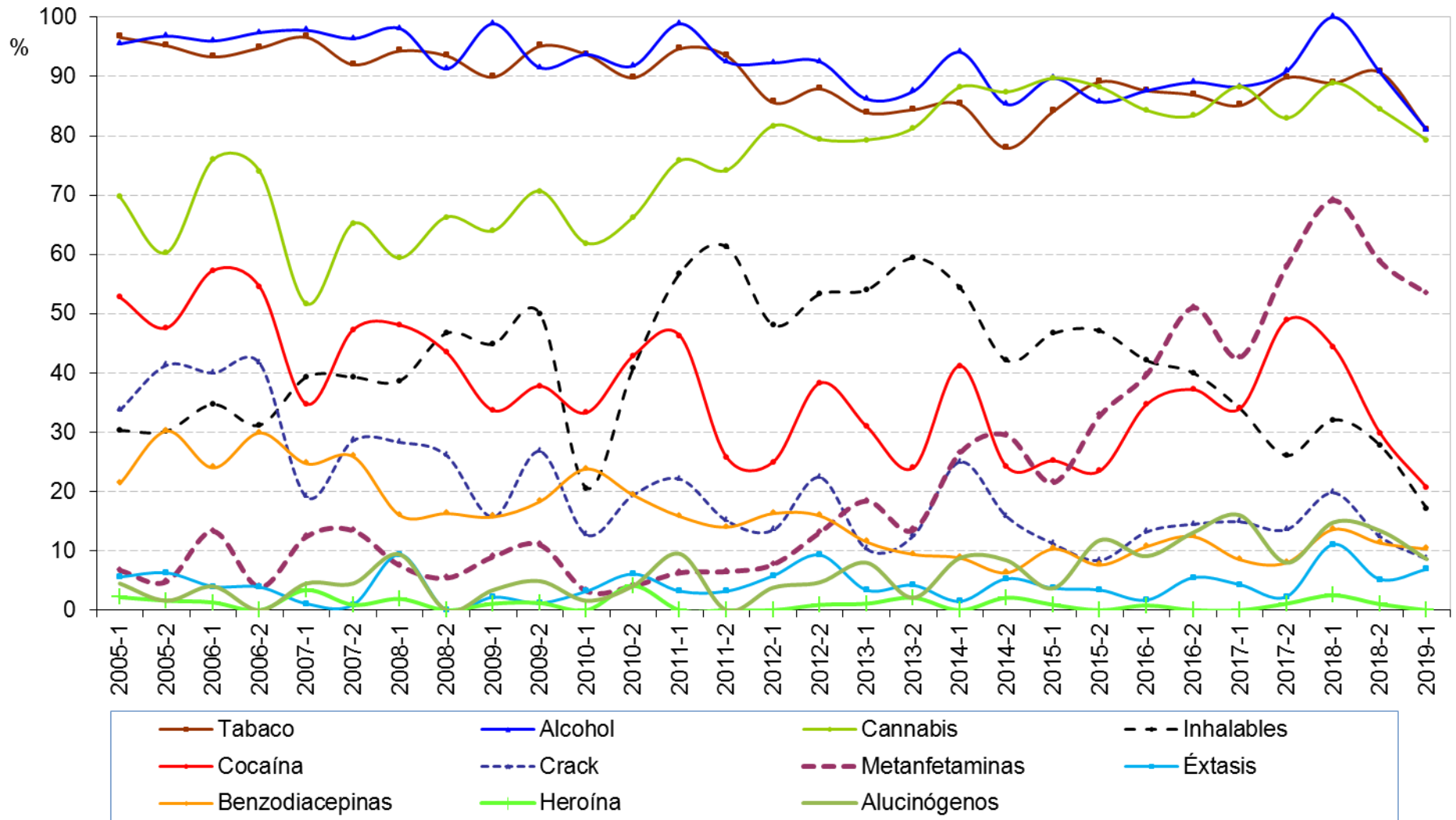
Fuente: Centros de Integración Juvenil, Sistema Institucional de Información Epidemiológica del Consumo de Drogas. **Tendencias del consumo de drogas alguna vez en la vida en Centros de Integración Juvenil. Primer semestre de 2005 – Primer semestre de 2019 (Nivel Nacional y Entidades Federativas).** México, 2019.

**Cuadro 5.2. Tendencias del consumo de drogas alguna vez en la vida entre pacientes de primer ingreso a tratamiento en Centros de Integración Juvenil, del primer semestre de 2005 al primer semestre de 2019, Estado de Guanajuato (%).**

Semestre	Total de casos	Sustancias										
		Tabaco	Alcohol	Cannabis	Inhalables	Cocaína	Crack	Metanfeta- minas	Éxtasis	Benzodiace- pinas	Heroína	Alucinó- genos
2005-1	429	92.8	89.0	68.5	45.5	57.1	24.2	8.6	2.3	19.6	0.9	4.4
2005-2	351	88.9	92.3	67.2	39.6	55.6	28.2	8.0	3.4	16.8	1.4	4.6
2006-1	419	90.2	92.1	66.3	38.4	57.5	28.9	14.1	3.6	17.7	2.4	5.3
2006-2	404	92.8	93.1	69.3	45.8	51.5	25.2	9.7	2.0	16.8	0.7	2.2
2007-1	434	90.3	91.2	65.2	50.2	48.6	24.4	14.7	1.6	17.5	2.3	4.4
2007-2	449	87.5	88.4	62.4	46.1	51.0	21.4	8.2	0.9	14.9	0.7	3.8
2008-1	479	89.6	91.6	62.8	50.1	48.0	26.1	7.9	3.5	15.4	1.3	5.0
2008-2	505	91.3	91.9	66.3	56.2	49.7	29.1	8.7	1.8	13.5	1.2	5.9
2009-1	442	88.2	91.2	70.1	53.8	40.3	20.1	8.1	1.6	12.4	0.5	4.8
2009-2	468	87.8	88.9	74.6	57.1	42.9	23.5	9.8	3.0	15.2	2.1	7.3
2010-1	386	83.7	83.9	64.2	46.9	30.6	15.3	5.7	4.9	10.9	0.3	5.2
2010-2	470	85.3	87.0	71.9	51.1	36.8	19.1	6.2	5.3	12.8	1.9	5.3
2011-1	482	90.5	93.2	76.6	58.7	36.9	18.9	7.1	4.6	16.8	0.6	8.3
2011-2	474	89.0	92.0	79.5	58.0	34.4	17.7	12.4	6.5	17.1	1.1	6.8
2012-1	501	90.6	93.0	83.8	54.3	35.3	20.4	12.0	7.4	15.2	1.2	8.2
2012-2	576	90.8	93.8	82.1	49.7	36.6	22.4	14.6	6.1	17.5	1.7	5.4
2013-1	525	86.7	90.5	81.5	51.2	31.0	17.5	18.1	5.5	13.0	1.3	7.8
2013-2	583	87.5	91.1	82.8	45.5	29.2	19.4	20.4	5.8	13.6	2.4	5.7
2014-1	509	87.8	92.3	84.7	49.7	32.2	18.9	27.1	4.7	13.9	3.7	6.5
2014-2	520	82.3	88.7	85.0	43.3	27.7	12.3	29.2	3.7	11.3	5.0	6.5
2015-1	518	86.3	88.2	84.2	40.7	26.1	14.3	25.7	3.7	12.0	5.4	3.1
2015-2	521	89.3	91.0	88.9	43.4	34.5	20.2	40.1	4.2	15.0	3.3	9.2
2016-1	552	87.3	88.4	86.2	40.6	34.1	20.5	42.9	3.4	14.7	4.9	8.7
2016-2	559	86.8	88.2	83.5	38.5	34.3	17.4	47.6	6.6	13.4	3.4	7.5
2017-1	524	90.1	90.8	85.7	36.6	36.6	20.2	51.7	3.8	17.2	3.1	7.6
2017-2	442	92.8	93.2	85.3	35.7	40.0	18.6	61.1	3.2	14.5	3.2	7.2
2018-1	459	90.2	95.2	84.5	34.2	44.7	22.2	64.7	5.2	18.5	4.1	8.9
2018-2	543	91.5	95.2	87.8	29.1	36.8	18.8	62.2	4.8	16.0	1.3	10.9
2019-1	457	89.3	91.7	84.2	28.0	38.5	15.8	60.6	4.8	15.1	2.4	9.2

Fuente: Centros de Integración Juvenil, Sistema Institucional de Información Epidemiológica del Consumo de Drogas. **Tendencias del consumo de drogas alguna vez en la vida en Centros de Integración Juvenil. Primer semestre de 2005 – Primer semestre de 2019 (Nivel Nacional y Entidades Federativas).** México, 2019.

Gráfica E. Tendencias del consumo de drogas alguna vez en la vida entre pacientes de primer ingreso a tratamiento en Centros de Integración Juvenil, del primer semestre de 2005 al primer semestre de 2019, CIJ Salamanca (%).



Fuente: Centros de Integración Juvenil, Dirección de Investigación y Enseñanza, Subdirección de Investigación, Sistema Institucional de Información Epidemiológica del Consumo de Drogas. México, 2019.



Cuadro 5.3. Tendencias del consumo de drogas alguna vez en la vida entre pacientes de primer ingreso a tratamiento en Centros de Integración Juvenil, del primer semestre de 2005 al primer semestre de 2019, CIJ Salamanca (%).

Semestre	Total de casos	Sustancias										
		Tabaco	Alcohol	Cannabis	Inhalables	Cocaína	Crack	Metanfeta- minas	Éxtasis	Benzodiace- pinas	Heroína	Alucinó- genos
2005-1	89	96.6	95.5	69.7	30.3	52.8%	33.7	6.7	5.6	21.3	2.2	4.5
2005-2	63	95.2	96.8	60.3	30.2	47.6	41.3	4.8	6.3	30.2	1.6	1.6
2006-1	75	93.3	96.0	76.0	34.7	57.3	40.0	13.3	4.0	24.0	1.3	4.0
2006-2	77	94.8	97.4	74.0	31.2	54.5	41.6	3.9	3.9	29.9	0.0	0.0
2007-1	89	96.6	97.8	51.7	39.3	34.8	19.1	12.4	1.1	24.7	3.4	4.5
2007-2	112	92.0	96.4	65.2	39.3	47.3	28.6	13.4	0.9	25.9	0.9	4.5
2008-1	106	94.3	98.1	59.4	38.7	48.1	28.3	7.5	9.4	16.0	1.9	9.4
2008-2	92	93.5	91.3	66.3	46.7	43.5	26.1	5.4	0.0	16.3	0.0	0.0
2009-1	89	89.9	98.9	64.0	44.9	33.7	15.7	9.0	2.2	15.7	1.1	3.4
2009-2	82	95.1	91.5	70.7	50.0	37.8	26.8	11.0	1.2	18.3	1.2	4.9
2010-1	63	93.7	93.7	61.9	20.6	33.3	12.7	3.2	3.2	23.8	0.0	1.6
2010-2	98	89.8	91.8	66.3	40.8	42.9	19.4	4.1	6.1	19.4	4.1	4.1
2011-1	95	94.7	98.9	75.8	56.8	46.3	22.1	6.3	3.2	15.8	0.0	9.5
2011-2	93	93.5	92.5	74.2	61.3	25.8	15.1	6.5	3.2	14.0	0.0	0.0
2012-1	104	85.6	92.3	81.7	48.1	25.0	13.5	7.7	5.8	16.3	0.0	3.8
2012-2	107	87.9	92.5	79.4	53.3	38.3	22.4	13.1	9.3	15.9	0.9	4.7
2013-1	87	83.9	86.2	79.3	54.0	31.0	10.3	18.4	3.4	11.5	1.1	8.0
2013-2	96	84.4	87.5	81.3	59.4	24.0	12.5	13.5	4.2	9.4	2.1	2.1
2014-1	68	85.3	94.1	88.2	54.4	41.2	25.0	26.5	1.5	8.8	0.0	8.8
2014-2	95	77.9	85.3	87.4	42.1	24.2	15.8	29.5	5.3	6.3	2.1	8.4
2015-1	107	84.1	89.7	89.7	46.7	25.2	11.2	21.5	3.7	10.3	0.9	3.7
2015-2	119	89.1	85.7	88.2	47.1	23.5	8.4	32.8	3.4	7.6	0.0	11.8
2016-1	121	87.6	87.6	84.3	42.1	34.7	13.2	39.7	1.7	10.7	0.8	9.1
2016-2	145	86.9	89.0	83.4	40.0	37.2	14.5	51.0	5.5	12.4	0.0	13.1
2017-1	94	85.1	88.3	88.3	34.0	34.0	14.9	42.6	4.3	8.5	0.0	16.0
2017-2	88	89.8	90.9	83.0	26.1	48.9	13.6	58.0	2.3	8.0	1.1	8.0
2018-1	81	88.9	100.0	88.9	32.1	44.4	19.8	69.1	11.1	13.6	2.5	14.8
2018-2	97	90.7	90.7	84.5	27.8	29.9	12.4	58.8	5.2	11.3	1.0	13.4
2019-1	58	81.0	81.0	79.3	17.2	20.7	8.6	53.4	6.9	10.3	0.0	8.6

Fuente: Centros de Integración Juvenil, Dirección de Investigación y Enseñanza, Subdirección de Investigación, **Sistema Institucional de Información Epidemiológica del Consumo de Drogas**. México, 2019.

Cuadro 5.4. Características y patrón de consumo de pacientes de primer ingreso a tratamiento en Centros de Integración Juvenil entre enero y junio de 2019.

		CIJ Salamanca (N=58)	Guanajuato (N=457)	Nacional (N=11,596)
Sexo	Hombres	82.8%	80.3%	81.3%
	Mujeres	17.2%	19.7%	18.7%
	Razón H:M	4.8 hombres por cada mujer	4.1 por cada mujer	4.3 por cada mujer
Edad de ingreso	10 a 14 años	19.0%	19.0%	12.6%
	15 a 19 años	43.1%	41.6%	36.4%
	20 a 24 años	19.0%	15.3%	15.8%
	Promedio	20.03 años	21.15 años	23.82 años
Edad de inicio del uso de drogas ilícitas	10 a 14 años	42.1%	50.7%	39.7%
	15 a 19 años	45.6%	39.5%	44.9%
	20 a 24 años	7.0%	5.7%	7.6%
	Promedio	15.33 años	15.27 años	16.31 años
Principales drogas ilícitas de inicio	Mariguana	63.8%	65.9%	74.2%
	Metanfetaminas	15.5%	12.5%	7.7%
	Inhalables	10.3%	10.7%	6.8%
Principales drogas de mayor impacto en el último año	Metanfetaminas	36.2%	43.9%	36.6%
	Mariguana	29.3%	25.2%	22.9%
	Alcohol	17.2%	10.4%	13.1%
Principales drogas consumidas en el último mes	Tabaco	60.3%	59.7%	59.5%
	Mariguana	46.6%	54.7%	55.8%
	Alcohol	43.1%	38.7%	47.9%

Fuentes: Centros de Integración Juvenil, Dirección de Investigación y Enseñanza, Subdirección de Investigación. **Estadística del consumo de drogas en pacientes de primer ingreso a tratamiento. Primer semestre del 2019.** México, 2019.

Centros de Integración Juvenil, Dirección de Investigación y Enseñanza, Subdirección de Investigación, **Sistema Institucional de Información Epidemiológica del Consumo de Drogas.** México, 2019.