



**Datos del Sistema de Información Epidemiológica del Consumo de Drogas de Centros de Integración Juvenil (CIJ)**  
**Cuadro 5.1. Tendencias del consumo de drogas alguna vez en la vida entre pacientes de primer ingreso a tratamiento en Centros de Integración Juvenil, del primer semestre de 2005 al segundo semestre de 2016, nivel nacional (%).**

Semestre	Total de casos	Sustancias										
		Tabaco	Alcohol	Cannabis	Inhalables	Cocaína	Crack	Metanfeta- minas	Éxtasis	Benzodiace- pinas	Heroína	Alucinó- genos
2005-1	10,075	86.3	87.5	71.7	34.7	57.2	34.6	15.9	3.3	19.7	5.1	7.4
2005-2	9,346	87.8	89.8	72.9	35.9	57.5	37.4	17.2	4.0	19.1	4.6	8.2
2006-1	10,037	87.1	89.3	72.5	36.2	56.6	37.1	15.5	4.3	19.2	4.0	8.6
2006-2	8,876	88.0	90.1	70.9	35.8	55.9	39.5	15.3	4.1	17.9	4.3	8.4
2007-1	10,423	87.0	90.2	70.7	36.9	55.3	38.6	15.6	4.3	17.0	4.2	8.6
2007-2	9,204	87.4	90.9	72.1	38.8	55.3	37.8	12.5	4.0	17.2	5.1	9.1
2008-1	10,666	86.6	90.0	70.3	40.6	51.0	35.7	11.5	4.7	15.9	5.1	8.9
2008-2	9,773	86.5	90.6	73.0	44.4	49.4	32.9	12.5	4.5	16.1	5.0	9.1
2009-1	10,964	85.3	89.5	73.3	45.0	44.6	28.4	11.7	4.9	15.1	4.3	8.9
2009-2	9,827	85.7	89.7	75.6	44.7	44.9	27.4	13.0	5.0	15.5	5.2	9.8
2010-1	11,758	81.2	86.8	72.4	44.2	35.9	23.8	10.5	4.9	13.0	4.0	8.8
2010-2	11,671	83.8	88.4	75.2	43.8	39.6	24.8	11.1	5.8	13.2	4.4	9.9
2011-1	12,367	85.0	88.8	76.6	45.1	36.8	22.5	11.3	6.1	15.8	3.2	9.6
2011-2	11,958	85.6	89.4	78.5	43.1	37.4	24.8	11.5	6.1	14.6	3.5	10.0
2012-1	12,787	85.6	89.3	79.5	43.0	37.1	23.3	12.5	6.6	15.2	3.8	10.1
2012-2	11,941	84.2	88.8	81.4	38.1	37.1	21.7	14.3	6.3	15.2	3.7	9.9
2013-1	13,291	83.5	87.4	83.2	36.1	34.7	19.6	14.8	6.3	14.8	3.7	9.3
2013-2	11,692	84.2	87.1	85.4	33.4	34.6	19.2	15.4	6.5	14.4	2.8	10.5
2014-1	11,673	83.9	86.5	86.4	32.5	33.0	18.5	16.0	6.0	14.0	3.0	9.9
2014-2	10,792	83.5	86.5	87.4	31.8	33.3	18.0	17.8	6.3	14.0	3.1	9.8
2015-1	11,804	83.4	85.5	87.8	29.9	33.2	16.9	18.5	5.7	14.1	3.1	8.8
2015-2	10,862	84.5	86.2	88.1	29.7	33.8	17.1	22.2	5.8	14.9	3.4	9.9
2016-1	10,934	83.6	85.0	87.5	27.6	33.8	17.9	24.1	5.9	14.5	3.6	9.5
2016-2	12,096	86.0	86.8	87.2	28.2	36.9	20.3	27.1	6.9	14.5	3.5	11.5

Fuente: Centros de Integración Juvenil, Sistema Institucional de Información Epidemiológica del Consumo de Drogas. **Tendencias del consumo de drogas alguna vez en la vida en Centros de Integración Juvenil. Primer semestre de 2005 – Segundo semestre de 2016 (Nivel Nacional y Entidades Federativas).** México, 2017.



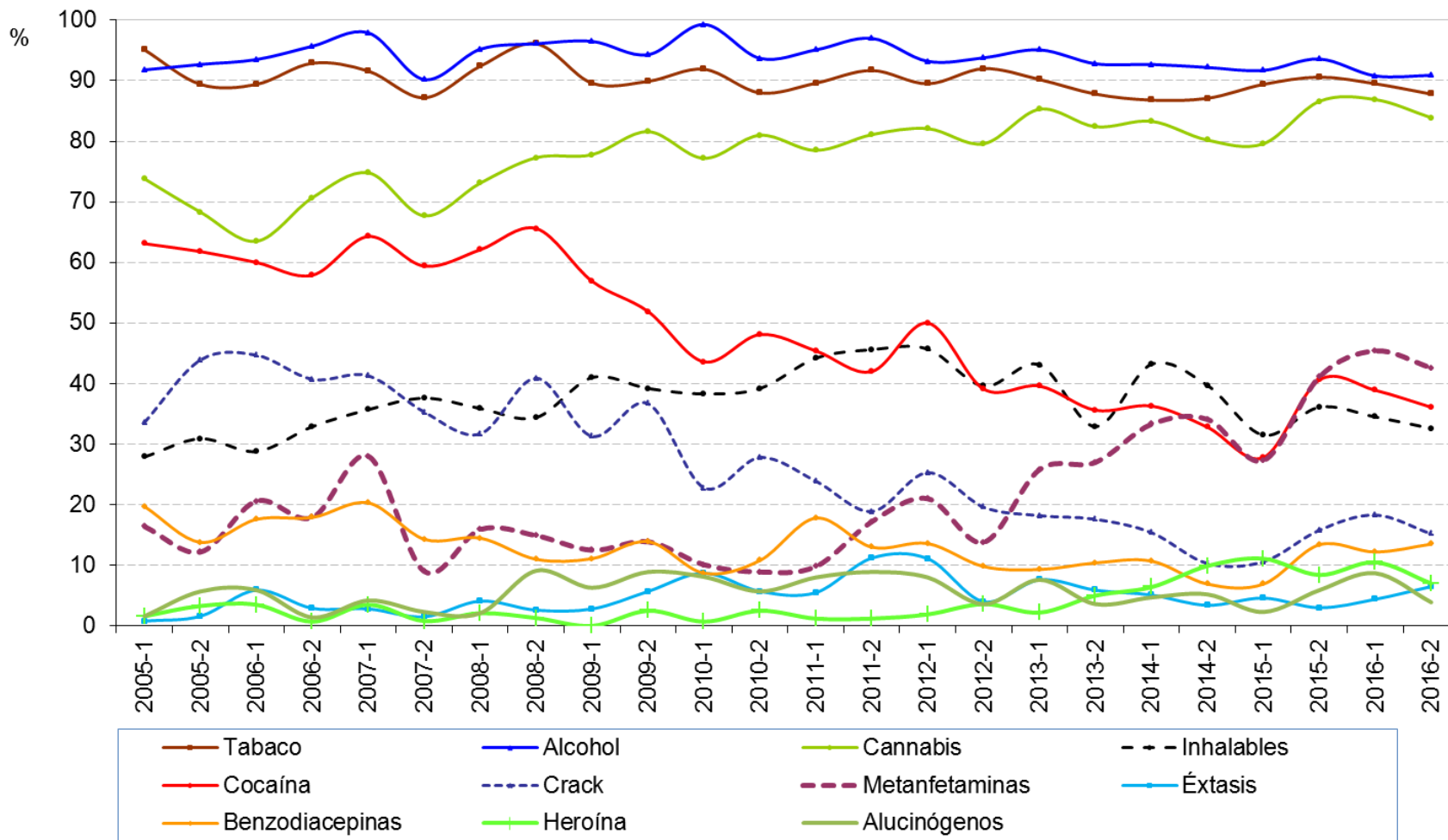
Cuadro 5.2. Tendencias del consumo de drogas alguna vez en la vida entre pacientes de primer ingreso a tratamiento en Centros de Integración Juvenil, del primer semestre de 2005 al segundo semestre de 2016, Estado de Guanajuato (%).

Semestre	Total de casos	Sustancias										
		Tabaco	Alcohol	Cannabis	Inhalables	Cocaína	Crack	Metanfeta- minas	Éxtasis	Benzodiace- pinas	Heroína	Alucinó- genos
2005-1	429	92.8	89.0	68.5	45.5	57.1	24.2	8.6	2.3	19.6	0.9	4.4
2005-2	351	88.9	92.3	67.2	39.6	55.6	28.2	8.0	3.4	16.8	1.4	4.6
2006-1	419	90.2	92.1	66.3	38.4	57.5	28.9	14.1	3.3	17.7	2.4	5.3
2006-2	404	92.8	93.1	69.3	45.8	51.5	25.2	9.7	1.7	16.8	0.7	2.2
2007-1	434	90.3	91.2	65.2	50.2	48.6	24.4	14.7	1.2	17.5	2.3	4.4
2007-2	449	87.5	88.4	62.4	46.1	51.0	21.4	8.2	0.9	14.9	0.7	3.8
2008-1	479	89.6	91.6	62.8	50.1	48.0	26.1	7.9	3.5	15.4	1.3	5.0
2008-2	505	91.3	91.9	66.3	56.2	49.7	29.1	8.7	1.8	13.5	1.2	5.9
2009-1	442	88.2	91.2	70.1	53.8	40.3	20.1	8.1	1.6	12.4	0.5	4.8
2009-2	468	87.8	88.9	74.6	57.1	42.9	23.5	9.8	3.0	15.2	2.1	7.3
2010-1	386	83.7	83.9	64.2	46.9	30.6	15.3	5.7	4.9	10.9	0.3	5.2
2010-2	470	85.3	87.0	71.9	51.1	36.8	19.1	6.2	5.3	12.8	1.9	5.3
2011-1	482	90.5	93.2	76.6	58.7	36.9	18.9	7.1	4.6	16.8	0.6	8.3
2011-2	474	89.0	92.0	79.5	58.0	34.4	17.7	12.4	6.5	17.1	1.1	6.8
2012-1	501	90.6	93.0	83.8	54.3	35.3	20.4	12.0	7.4	15.2	1.2	8.2
2012-2	576	90.8	93.8	82.1	49.7	36.6	22.4	14.6	6.1	17.5	1.7	5.4
2013-1	525	86.7	90.5	81.5	51.2	31.0	17.5	18.1	5.5	13.0	1.3	7.8
2013-2	583	87.5	91.1	82.8	45.5	29.2	19.4	20.4	5.8	13.6	2.4	5.7
2014-1	509	87.8	92.3	84.7	49.7	32.2	18.9	27.1	4.7	13.9	3.7	6.5
2014-2	520	82.3	88.7	85.0	43.3	27.7	12.3	29.2	3.7	11.3	5.0	6.5
2015-1	518	86.3	88.2	84.2	40.7	26.1	14.3	25.7	3.7	12.0	5.4	3.1
2015-2	521	89.3	91.0	88.9	43.4	34.5	20.2	40.1	4.2	15.0	3.3	9.2
2016-1	552	87.3	88.4	86.2	40.6	34.1	20.5	42.9	3.4	14.7	4.9	8.7
2016-2	559	86.8	88.2	83.5	38.5	34.3	17.4	47.6	6.6	13.4	3.4	7.5

Fuente: Centros de Integración Juvenil, Sistema Institucional de Información Epidemiológica del Consumo de Drogas. **Tendencias del consumo de drogas alguna vez en la vida en Centros de Integración Juvenil. Primer semestre de 2005 – Segundo semestre de 2016 (Nivel Nacional y Entidades Federativas).** México, 2017.



Gráfica E. Tendencias del consumo de drogas alguna vez en la vida entre pacientes de primer ingreso a tratamiento en Centros de Integración Juvenil, del primer semestre de 2005 al segundo semestre de 2016, CIJ Celaya (%).



Fuente: Centros de Integración Juvenil, Dirección de Investigación y Enseñanza, Subdirección de Investigación, Sistema Institucional de Información Epidemiológica del Consumo de Drogas. México, 2017.



**Cuadro 5.3. Tendencias del consumo de drogas alguna vez en la vida entre pacientes de primer ingreso a tratamiento en Centros de Integración Juvenil, del primer semestre de 2005 al segundo semestre de 2016, CIJ Celaya (%).**

Semestre	Total de casos	Sustancias										
		Tabaco	Alcohol	Cannabis	Inhalables	Cocaína	Crack	Metanfeta- minas	Éxtasis	Benzodiace- pinas	Heroína	Alucinó- genos
2005-1	122	95.1	91.8	73.8	27.9	63.1	33.6	16.4	0.8	19.7	1.6	1.6
2005-2	123	89.4	92.7	68.3	30.9	61.8	43.9	12.2	1.6	13.8	3.3	5.7
2006-1	170	89.4	93.5	63.5	28.8	60.0	44.7	20.6	5.9	17.6	3.5	5.9
2006-2	140	92.9	95.7	70.7	32.9	57.9	40.7	17.9	2.9	17.9	0.7	1.4
2007-1	143	91.6	97.9	74.8	35.7	64.3	41.3	28.0	2.8	20.3	3.5	4.2
2007-2	133	87.2	90.2	67.7	37.6	59.4	35.3	9.0	1.5	14.3	0.8	2.3
2008-1	145	92.4	95.2	73.1	35.9	62.1	31.7	15.9	4.1	14.5	2.1	2.1
2008-2	154	96.1	96.1	77.3	34.4	65.6	40.9	14.9	2.6	11.0	1.3	9.1
2009-1	144	89.6	96.5	77.8	41.0	56.9	31.3	12.5	2.8	11.1	0.0	6.3
2009-2	158	89.9	94.3	81.6	39.2	51.9	36.7	13.9	5.7	13.9	2.5	8.9
2010-1	149	91.9	99.3	77.2	38.3	43.6	22.8	10.1	8.7	8.7	0.7	8.1
2010-2	158	88.0	93.7	81.0	39.2	48.1	27.8	8.9	5.7	10.8	2.5	5.7
2011-1	163	89.6	95.1	78.5	44.2	45.4	23.9	9.8	5.5	17.8	1.2	8.0
2011-2	169	91.7	97.0	81.1	45.6	42.0	18.9	17.2	11.2	13.0	1.2	8.9
2012-1	162	89.5	93.2	82.1	45.7	50.0	25.3	21.0	11.1	13.6	1.9	8.0
2012-2	225	92.0	93.8	79.6	39.6	39.1	19.6	13.8	4.0	9.8	3.6	3.6
2013-1	225	90.2	95.1	85.3	43.1	39.6	18.2	25.8	7.6	9.3	2.2	7.6
2013-2	222	87.8	92.8	82.4	32.9	35.6	17.6	27.0	5.9	10.4	5.0	3.6
2014-1	234	86.8	92.7	83.3	43.2	36.3	15.4	33.3	5.1	10.7	6.4	4.7
2014-2	232	87.1	92.2	80.2	39.7	32.8	10.3	34.1	3.4	6.9	9.9	5.2
2015-1	216	89.4	91.7	79.6	31.5	27.8	10.6	27.3	4.6	6.9	11.1	2.3
2015-2	202	90.6	93.6	86.6	36.1	40.6	15.8	41.1	3.0	13.4	8.4	5.9
2016-1	229	89.5	90.8	86.9	34.5	38.9	18.3	45.4	4.4	12.2	10.5	8.7
2016-2	230	87.8	90.9	83.9	32.6	36.1	15.2	42.6	6.5	13.5	7.0	3.9

Fuente: Centros de Integración Juvenil, Dirección de Investigación y Enseñanza, Subdirección de Investigación, Sistema Institucional de Información Epidemiológica del Consumo de Drogas. México, 2017.



**Cuadro 5.4. Características y patrón de consumo de pacientes de primer ingreso a tratamiento en Centros de Integración Juvenil entre julio y diciembre de 2016.**

		CIJ Celaya (N=230)	Estado de Guanajuato (N=559)	Nacional (N=12,096)
<b>Sexo</b>	Hombres	82.2%	80.0%	82.5%
	Mujeres	17.8%	20.0%	17.5%
	Razón H:M	4.6 hombres por cada mujer	4 hombres por cada mujer	4.7 hombres por cada mujer
<b>Edad de ingreso</b>	15 a 19 años	42.6%	42.0%	39.2%
	20 a 24 años	7.8%	14.1%	14.2%
	25 a 29 años	6.1%	5.9%	10.1%
	Promedio	21.1 años	20 años	22.9 años
<b>Edad de inicio del uso de drogas ilícitas</b>	10 a 14 años	53.0%	53.0%	43.1%
	15 a 19 años	37.0%	36.7%	43.0%
	20 a 24 años	3.9%	4.5%	6.9%
	Promedio	15.5 años	15.1 años	16.0 años
<b>Principales drogas ilícitas de inicio</b>	1. Cannabis (67.0%)	1. Cannabis (66.2%)	1. Cannabis (74.0%)	
	2. Inhalables (11.7%)	2. Inhalables (17.0%)	2. Inhalables (9.6%)	
	3. Metanfetaminas (7.0%)	3. Metanfetaminas (6.6%)	3. Cocaína (7.3%)	
<b>Principales drogas de mayor impacto en el último año</b>	1. Cannabis (31.3%)	1. Cannabis (34.5%)	1. Cannabis (41.4%)	
	2. Metanfetaminas (29.1%)	2. Metanfetaminas (32.3%)	2. Metanfetaminas (16.1%)	
	3. Inhalables (9.1%)	3. Inhalables (9.1%)	3. Alcohol (11.5%)	
	4. Alcohol (7.8%)	4. Alcohol (7.7%)	4. Inhalables (7.8%)	
	5. Heroína (4.8%)	5. Tabaco (4.7%)	5. Crack (6.5%)	
<b>Principales drogas consumidas en el último mes</b>	1. Tabaco (58.7%)	1. Tabaco (61.9%)	1. Tabaco (64.0%)	
	2. Alcohol (46.1%)	2. Alcohol (48.7%)	2. Alcohol (54.4%)	
	3. Cannabis (40.4%)	3. Cannabis (43.1%)	3. Cannabis (52.8%)	
	4. Metanfetaminas (22.2%)	4. Metanfetaminas (27.5%)	4. Metanfetaminas (14.5%)	
	5. Inhalables (11.7%)	5. Inhalables (11.6%)	5. Inhalables (10.9%)	

**Fuente:** Centros de Integración Juvenil, Dirección de Investigación y Enseñanza, Subdirección de Investigación. **Estadística del consumo de drogas en pacientes de primer ingreso a tratamiento. Segundo semestre del 2016.** México, 2017.

Centros de Integración Juvenil, Dirección de Investigación y Enseñanza, Subdirección de Investigación, **Sistema Institucional de Información Epidemiológica del Consumo de Drogas.** México, 2017.