

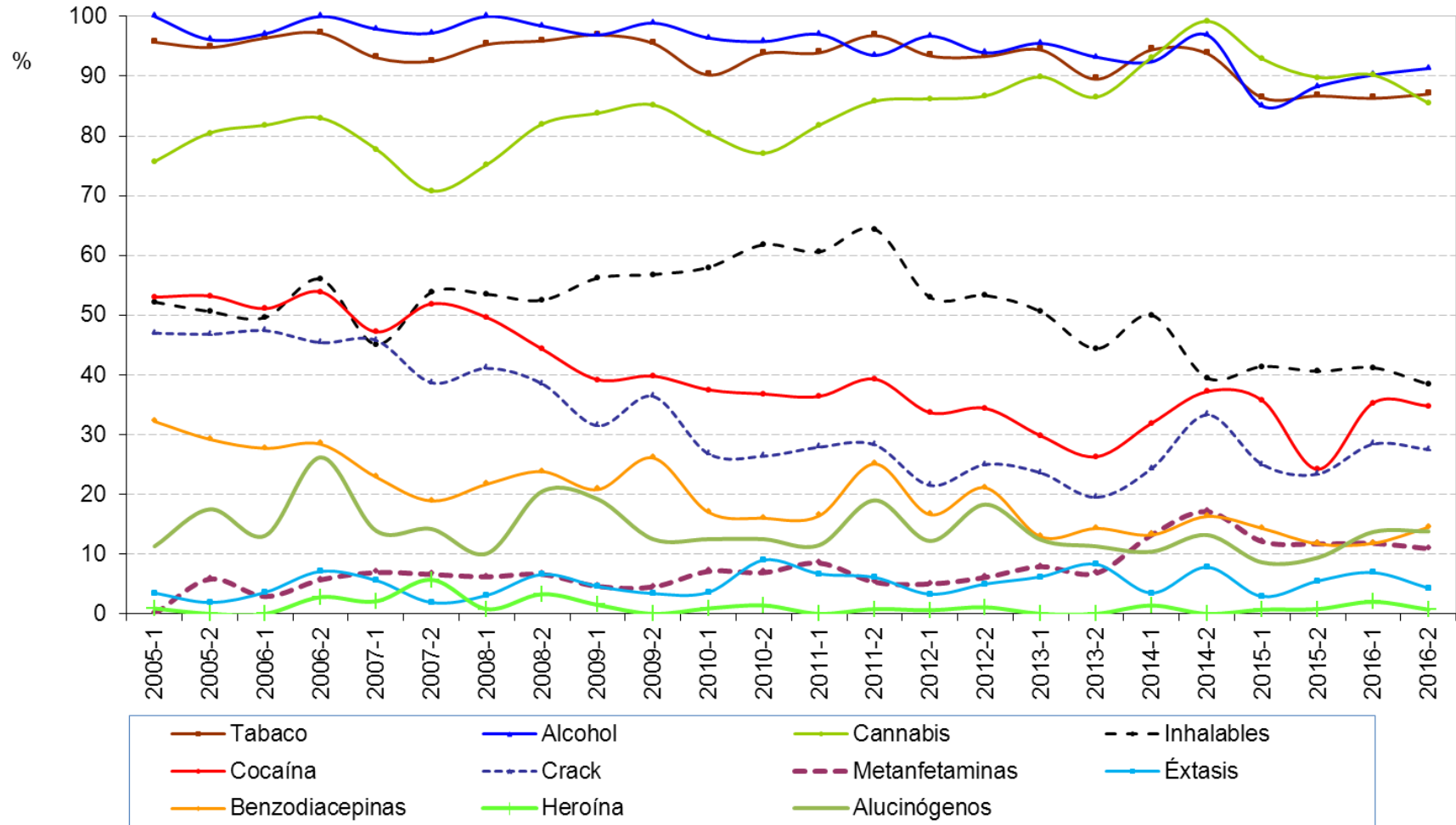
DATOS DEL SISTEMA DE INFORMACIÓN EPIDEMIOLÓGICA DEL CONSUMO DE DROGAS DE CENTROS DE INTEGRACIÓN JUVENIL (CIJ)

Cuadro 5.1. Tendencias del consumo de drogas alguna vez en la vida entre pacientes de primer ingreso a tratamiento en Centros de Integración Juvenil, del primer semestre de 2005 al segundo semestre de 2016, nivel nacional (%).

Semestre	Total de casos	Sustancias										
		Tabaco	Alcohol	Cannabis	Inhalables	Cocaína	Crack	Metanfeta- minas	Éxtasis	Benzodiace- pinas	Heroína	Alucínó- genos
2005-1	10,075	86.3	87.5	71.7	34.7	57.2	34.6	15.9	3.3	19.7	5.1	7.4
2005-2	9,346	87.8	89.8	72.9	35.9	57.5	37.4	17.2	4.0	19.1	4.6	8.2
2006-1	10,037	87.1	89.3	72.5	36.2	56.6	37.1	15.5	4.3	19.2	4.0	8.6
2006-2	8,876	88.0	90.1	70.9	35.8	55.9	39.5	15.3	4.1	17.9	4.3	8.4
2007-1	10,423	87.0	90.2	70.7	36.9	55.3	38.6	15.6	4.3	17.0	4.2	8.6
2007-2	9,204	87.4	90.9	72.1	38.8	55.3	37.8	12.5	4.0	17.2	5.1	9.1
2008-1	10,666	86.6	90.0	70.3	40.6	51.0	35.7	11.5	4.7	15.9	5.1	8.9
2008-2	9,773	86.5	90.6	73.0	44.4	49.4	32.9	12.5	4.5	16.1	5.0	9.1
2009-1	10,964	85.3	89.5	73.3	45.0	44.6	28.4	11.7	4.9	15.1	4.3	8.9
2009-2	9,827	85.7	89.7	75.6	44.7	44.9	27.4	13.0	5.0	15.5	5.2	9.8
2010-1	11,758	81.2	86.8	72.4	44.2	35.9	23.8	10.5	4.9	13.0	4.0	8.8
2010-2	11,671	83.8	88.4	75.2	43.8	39.6	24.8	11.1	5.8	13.2	4.4	9.9
2011-1	12,367	85.0	88.8	76.6	45.1	36.8	22.5	11.3	6.1	15.8	3.2	9.6
2011-2	11,958	85.6	89.4	78.5	43.1	37.4	24.8	11.5	6.1	14.6	3.5	10.0
2012-1	12,787	85.6	89.3	79.5	43.0	37.1	23.3	12.5	6.6	15.2	3.8	10.1
2012-2	11,941	84.2	88.8	81.4	38.1	37.1	21.7	14.3	6.3	15.2	3.7	9.9
2013-1	13,291	83.5	87.4	83.2	36.1	34.7	19.6	14.8	6.3	14.8	3.7	9.3
2013-2	11,692	84.2	87.1	85.4	33.4	34.6	19.2	15.4	6.5	14.4	2.8	10.5
2014-1	11,673	83.9	86.5	86.4	32.5	33.0	18.5	16.0	6.0	14.0	3.0	9.9
2014-2	10,792	83.5	86.5	87.4	31.8	33.3	18.0	17.8	6.3	14.0	3.1	9.8
2015-1	11,804	83.4	85.5	87.8	29.9	33.2	16.9	18.5	5.7	14.1	3.1	8.8
2015-2	10,862	84.5	86.2	88.1	29.7	33.8	17.1	22.2	5.8	14.9	3.4	9.9
2016-1	10,934	83.6	85.0	87.5	27.6	33.8	17.9	24.1	5.9	14.5	3.6	9.5
2016-2	12,096	86.0	86.8	87.2	28.2	36.9	20.3	27.1	6.9	14.5	3.5	11.5

Fuente: Centros de Integración Juvenil, Sistema Institucional de Información Epidemiológica del Consumo de Drogas. Tendencias del consumo de drogas alguna vez en la vida en Centros de Integración Juvenil. Primer semestre de 2005 – Segundo semestre de 2016 (Nivel Nacional y Entidades Federativas). México, 2017.

Gráfica E. Tendencias del consumo de drogas alguna vez en la vida entre pacientes de primer ingreso a tratamiento en Centros de Integración Juvenil, del primer semestre de 2005 al segundo semestre de 2016, CIJ Querétaro (%).



Fuente: Centros de Integración Juvenil, Dirección de Investigación y Enseñanza, Subdirección de Investigación, Sistema Institucional de Información Epidemiológica del Consumo de Drogas. México, 2017.

Cuadro 5.3. Tendencias del consumo de drogas alguna vez en la vida entre pacientes de primer ingreso a tratamiento en Centros de Integración Juvenil, del primer semestre de 2005 al segundo semestre de 2016, CIJ Querétaro (%).

Semestre	Total de casos	Sustancias										
		Tabaco	Alcohol	Cannabis	Inhalables	Cocaína	Crack	Metanfeta- minas	Éxtasis	Benzodiace- pinas	Heroína	Alucinó- genos
2005-1	115	95.7	100.0	75.7	52.2	53.0	47.0	0.0	3.5	32.2	0.9	11.3
2005-2	154	94.8	96.1	80.5	50.6	53.2	46.8	5.8	1.9	29.2	0.0	17.5
2006-1	137	96.4	97.1	81.8	49.6	51.1	47.4	2.9	3.6	27.7	0.0	13.1
2006-2	141	97.2	100.0	83.0	56.0	53.9	45.4	5.7	7.1	28.4	2.8	26.2
2007-1	144	93.1	97.9	77.8	45.1	47.2	45.8	6.9	5.6	22.9	2.1	13.9
2007-2	106	92.5	97.2	70.8	53.8	51.9	38.7	6.6	1.9	18.9	5.7	14.2
2008-1	129	95.3	100.0	75.2	53.5	49.6	41.1	6.2	3.1	21.7	0.8	10.1
2008-2	122	95.9	98.4	82.0	52.5	44.3	38.5	6.6	6.6	23.8	3.3	20.5
2009-1	130	96.9	96.9	83.8	56.2	39.2	31.5	4.6	4.6	20.8	1.5	19.2
2009-2	88	95.5	98.9	85.2	56.8	39.8	36.4	4.5	3.4	26.1	0.0	12.5
2010-1	112	90.2	96.4	80.4	58.0	37.5	26.8	7.1	3.6	17.0	0.9	12.5
2010-2	144	93.8	95.8	77.1	61.8	36.8	26.4	6.9	9.0	16.0	1.4	12.5
2011-1	165	93.9	97.0	81.8	60.6	36.4	27.9	8.5	6.7	16.4	0.0	11.5
2011-2	247	96.8	93.5	85.8	64.4	39.3	28.3	5.3	6.1	25.1	0.8	19.0
2012-1	181	93.4	96.7	86.2	53.0	33.7	21.5	5.0	3.3	16.6	0.6	12.2
2012-2	180	93.3	93.9	86.7	53.3	34.4	25.0	6.1	5.0	21.1	1.1	18.3
2013-1	178	94.4	95.5	89.9	50.6	29.8	23.6	7.9	6.2	12.9	0.0	12.4
2013-2	133	89.5	93.2	86.5	44.4	26.3	19.5	6.8	8.3	14.3	0.0	11.3
2014-1	144	94.4	92.4	93.1	50.0	31.9	24.3	13.2	3.5	13.2	1.4	10.4
2014-2	129	93.8	96.9	99.2	39.5	37.2	33.3	17.1	7.8	16.3	0.0	13.2
2015-1	140	86.4	85.0	92.9	41.4	35.7	25.0	12.1	2.9	14.3	0.7	8.6
2015-2	128	86.7	88.3	89.8	40.6	24.2	23.4	11.7	5.5	11.7	0.8	9.4
2016-1	102	86.3	90.2	90.2	41.2	35.3	28.4	11.8	6.9	11.8	2.0	13.7
2016-2	138	87.0	91.3	85.5	38.4	34.8	27.5	10.9	4.3	14.5	0.7	13.8

Fuente: Centros de Integración Juvenil, Dirección de Investigación y Enseñanza, Subdirección de Investigación, Sistema Institucional de Información Epidemiológica del Consumo de Drogas. México, 2017.

Cuadro 5.4. Características y patrón de consumo de pacientes de primer ingreso a tratamiento en Centros de Integración Juvenil entre julio y diciembre de 2016.

		CIJ Querétaro (N=138)	Nacional (N=12,096)
Sexo	Hombres	80.4%	82.5%
	Mujeres	19.6%	17.5%
	Razón H:M	4.1 hombres por cada mujer	4.7 hombres por cada mujer
Edad de ingreso	15 a 19 años	45.7%	39.2%
	20 a 24 años	8.7%	14.2%
	25 a 29 años	5.8%	10.1%
	Promedio	19.5 años	22.9 años
Edad de inicio del uso de drogas ilícitas	10 a 14 años	50.4%	43.1%
	15 a 19 años	42.3%	43.0%
	20 a 24 años	2.2%	6.9%
	Promedio	15.5 años	16.0 años
Principales drogas ilícitas de inicio	1. Cannabis (77.5%)	1. Cannabis (74.0%)	
	2. Inhalables (13.0%)	2. Inhalables (9.6%)	
	3. Cocaína (5.1%)	3. Cocaína (7.3%)	
Principales drogas de mayor impacto en el último año	1. Cannabis (45.7%)	1. Cannabis (41.4%)	
	2. Inhalables (17.4%)	2. Metanfetaminas (16.1%)	
	3. Alcohol (10.1%)	3. Alcohol (11.5%)	
	4. Crack (9.4%)	4. Inhalables (7.8%)	
	5. Tabaco (6.5%)	5. Crack (6.5%)	
Principales drogas consumidas en el último mes	1. Tabaco (63.8%)	1. Tabaco (64.0%)	
	2. Alcohol (63.0%)	2. Alcohol (54.4%)	
	3. Cannabis (47.8%)	3. Cannabis (52.8%)	
	4. Inhalables (19.6%)	4. Metanfetaminas (14.5%)	
	5. Crack (13.0%)	5. Inhalables (10.9%)	

Fuente:

Centros de Integración Juvenil, Dirección de Investigación y Enseñanza, Subdirección de Investigación. **Estadística del consumo de drogas en pacientes de primer ingreso a tratamiento. Segundo semestre del 2016.** México, 2017.

Centros de Integración Juvenil, Dirección de Investigación y Enseñanza, Subdirección de Investigación, **Sistema Institucional de Información Epidemiológica del Consumo de Drogas.** México, 2017.