



Datos del Sistema de Información Epidemiológica del Consumo de Drogas de Centros de Integración Juvenil (CIJ)
Cuadro 5.1. Tendencias del consumo de drogas alguna vez en la vida entre pacientes de primer ingreso a tratamiento en Centros de Integración Juvenil, del primer semestre de 2005 al primer semestre de 2019, nivel nacional (%).

Semestre	Total de casos	Sustancias										
		Tabaco	Alcohol	Cannabis	Inhalables	Cocaína	Crack	Metanfeta- minas	Éxtasis	Benzodiace- pinas	Heroína	Alucinó- genos
2005-1	10,075	86.3	87.5	71.7	34.7	57.2	34.6	15.9	3.3	19.7	5.1	7.4
2005-2	9,346	87.8	89.8	72.9	35.9	57.5	37.4	17.2	4.0	19.1	4.6	8.2
2006-1	10,037	87.1	89.3	72.5	36.2	56.6	37.1	15.5	4.3	19.2	4.0	8.6
2006-2	8,876	88.0	90.1	70.9	35.8	55.9	39.5	15.3	4.1	17.9	4.3	8.4
2007-1	10,423	87.0	90.2	70.7	36.9	55.3	38.6	15.6	4.3	17.0	4.2	8.6
2007-2	9,204	87.4	90.9	72.1	38.8	55.3	37.8	12.5	4.0	17.2	5.1	9.1
2008-1	10,666	86.6	90.0	70.3	40.6	51.0	35.7	11.5	4.7	15.9	5.1	8.9
2008-2	9,773	86.5	90.6	73.0	44.4	49.4	32.9	12.5	4.5	16.1	5.0	9.1
2009-1	10,964	85.3	89.5	73.3	45.0	44.6	28.4	11.7	4.9	15.1	4.3	8.9
2009-2	9,827	85.7	89.7	75.6	44.7	44.9	27.4	13.0	5.0	15.5	5.2	9.8
2010-1	11,758	81.2	86.8	72.4	44.2	35.9	23.8	10.5	4.9	13.0	4.0	8.8
2010-2	11,671	83.8	88.4	75.2	43.8	39.6	24.8	11.1	5.8	13.2	4.4	9.9
2011-1	12,367	85.0	88.8	76.6	45.1	36.8	22.5	11.3	6.1	15.8	3.2	9.6
2011-2	11,958	85.6	89.4	78.5	43.1	37.4	24.8	11.5	6.1	14.6	3.5	10.0
2012-1	12,787	85.6	89.3	79.5	43.0	37.1	23.3	12.5	6.6	15.2	3.8	10.1
2012-2	11,941	84.2	88.8	81.4	38.1	37.1	21.7	14.3	6.3	15.2	3.7	9.9
2013-1	13,291	83.5	87.4	83.2	36.1	34.7	19.6	14.8	6.3	14.8	3.7	9.3
2013-2	11,692	84.2	87.1	85.4	33.4	34.6	19.2	15.4	6.5	14.4	2.8	10.5
2014-1	11,673	83.9	86.5	86.4	32.5	33.0	18.5	16.0	6.0	14.0	3.0	9.9
2014-2	10,792	83.5	86.5	87.4	31.8	33.3	18.0	17.8	6.3	14.0	3.1	9.8
2015-1	11,804	83.4	85.5	87.8	29.9	33.2	16.9	18.5	5.7	14.1	3.1	8.8
2015-2	10,862	84.5	86.2	88.1	29.7	33.8	17.1	22.2	5.8	14.9	3.4	9.9
2016-1	10,934	83.6	85.0	87.5	27.6	33.8	17.9	24.1	5.9	14.5	3.6	9.5
2016-2	12,096	86.0	86.8	87.2	28.2	36.9	20.3	27.1	6.9	14.5	3.5	11.5
2017-1	11,811	85.2	86.4	86.9	27.2	36.3	19.9	27.9	6.2	14.2	2.8	11.7
2017-2	10,083	85.4	87.7	86.2	26.8	40.4	21.5	30.3	6.5	14.6	3.0	12.4
2018-1	11,352	85.2	87.4	87.1	24.8	40.4	21.6	31.3	6.3	13.9	2.6	12.4
2018-2	10,757	85.2	88.5	86.4	22.2	41.5	20.7	33.4	5.9	14.2	2.6	12.9
2019-1	11,596	85.3	88.5	86.5	21.5	40.4	19.9	35.6	6.5	15.1	2.5	13.6

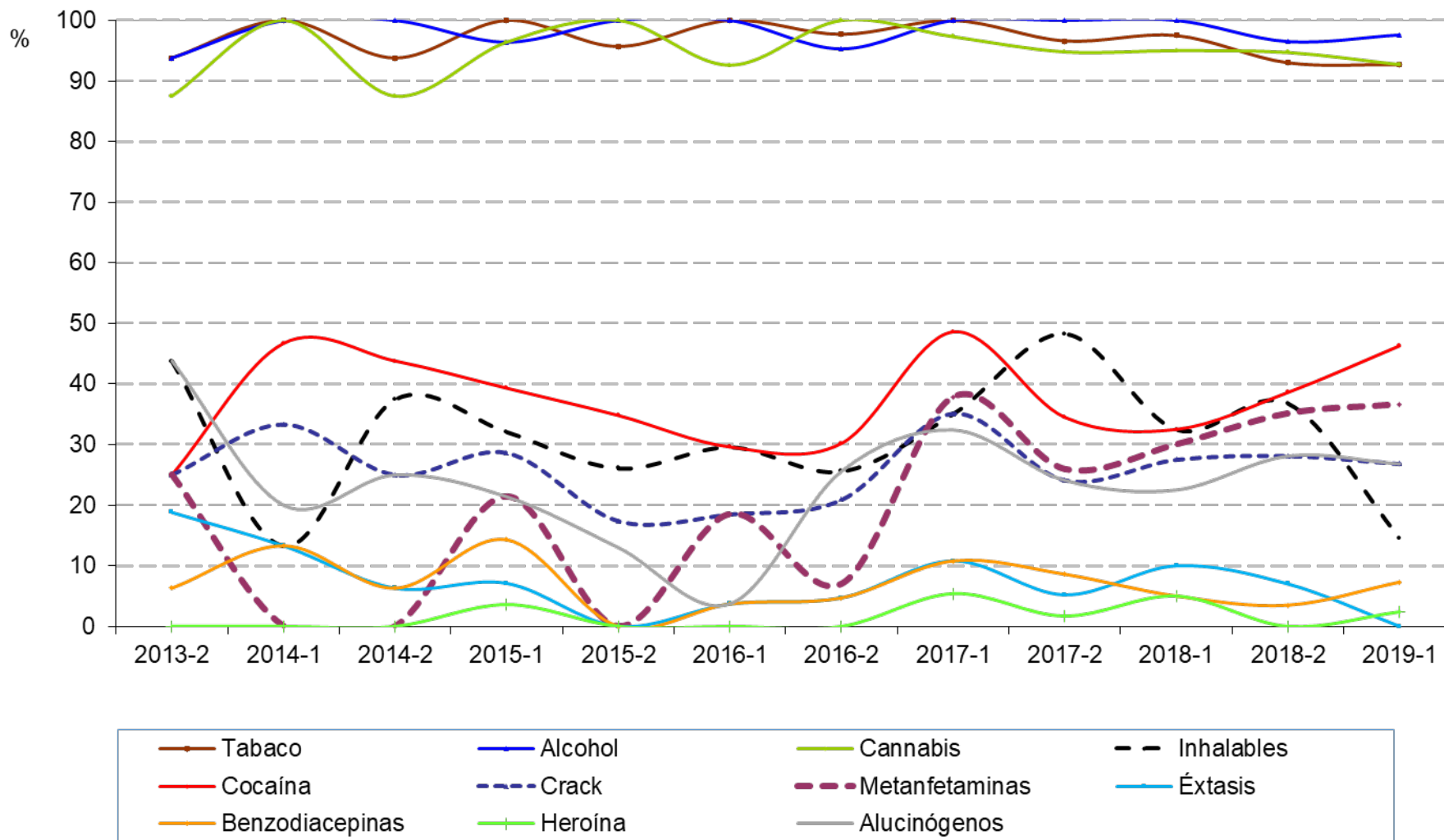
Fuente: Centros de Integración Juvenil, Sistema Institucional de Información Epidemiológica del Consumo de Drogas. **Tendencias del consumo de drogas alguna vez en la vida en Centros de Integración Juvenil. Primer semestre de 2005 – Primer semestre de 2019 (Nivel Nacional y Entidades Federativas).** México, 2019.

Cuadro 5.2. Tendencias del consumo de drogas alguna vez en la vida entre pacientes de primer ingreso a tratamiento en Centros de Integración Juvenil, del segundo semestre de 2013 al primer semestre de 2019, Estado Tlaxcala (%).

Semestre	Total de casos	Sustancias										
		Tabaco	Alcohol	Cannabis	Inhalables	Cocaína	Crack	Metanfeta- minas	Éxtasis	Benzodiace- pinas	Heroína	Alucinó- genos
2013-2	16	93.8	93.8	87.5	43.8	25.0	25.0	25.0	18.8	6.3	0.0	43.8
2014-1	15	100.0	100.0	100.0	13.3	46.7	33.3	0.0	13.3	13.3	0.0	20.0
2014-2	16	93.8	100.0	87.5	37.5	43.8	25.0	0.0	6.3	6.3	0.0	25.0
2015-1	28	100.0	96.4	96.4	32.1	39.3	28.6	21.4	7.1	14.3	3.6	21.4
2015-2	23	95.7	100.0	100.0	26.1	34.8	17.4	0.0	0.0	0.0	0.0	13.0
2016-1	27	100.0	100.0	92.6	29.6	29.6	18.5	18.5	3.7	3.7	0.0	3.7
2016-2	43	97.7	95.3	100.0	25.6	30.2	20.9	7.0	4.7	4.7	0.0	25.6
2017-1	37	100.0	100.0	97.3	35.1	48.6	35.1	37.8	10.8	10.8	5.4	32.4
2017-2	58	96.6	100.0	94.8	48.3	34.5	24.1	25.9	5.2	8.6	1.7	24.1
2018-1	40	97.5	100.0	95.0	32.5	32.5	27.5	30.0	10.0	5.0	5.0	22.5
2018-2	57	93.0	96.5	94.7	36.8	38.6	28.1	35.1	7.0	3.5	0.0	28.1
2019-1	41	92.7	97.6	92.7	14.6	46.3	26.8	36.6	0.0	7.3	2.4	26.8

Fuente: Centros de Integración Juvenil, Sistema Institucional de Información Epidemiológica del Consumo de Drogas. **Tendencias del consumo de drogas alguna vez en la vida en Centros de Integración Juvenil. Primer semestre de 2005 – Primer semestre de 2019 (Nivel Nacional y Entidades Federativas).** México, 2019.

Gráfica E. Tendencias del consumo de drogas alguna vez en la vida entre pacientes de primer ingreso a tratamiento en Centros de Integración Juvenil, del segundo semestre de 2013 al primer semestre de 2019, CIJ Tlaxcala (%).



Fuente: Centros de Integración Juvenil, Dirección de Investigación y Enseñanza, Subdirección de Investigación, Sistema Institucional de Información Epidemiológica del Consumo de Drogas. México, 2019.

Cuadro 5.3. Tendencias del consumo de drogas alguna vez en la vida entre pacientes de primer ingreso a tratamiento en Centros de Integración Juvenil, del segundo semestre de 2013 al primer semestre de 2019, CIJ Tlaxcala (%).

Semestre	Total de casos	Sustancias										
		Tabaco	Alcohol	Cannabis	Inhalables	Cocaína	Crack	Metanfeta- minas	Éxtasis	Benzodiace- pinas	Heroína	Alucinó- genos
2013-2	16	93.8	93.8	87.5	43.8	25	25	25	18.8	6.3	0	43.8
2014-1	15	100	100	100	13.3	46.7	33.3	0	13.3	13.3	0	20
2014-2	16	93.8	100	87.5	37.5	43.8	25	0	6.3	6.3	0	25
2015-1	28	100	96.4	96.4	32.1	39.3	28.6	21.4	7.1	14.3	3.6	21.4
2015-2	23	95.7	100	100	26.1	34.8	17.4	0	0	0	0	13
2016-1	27	100	100	92.6	29.6	29.6	18.5	18.5	3.7	3.7	0	3.7
2016-2	43	97.7	95.3	100	25.6	30.2	20.9	7	4.7	4.7	0	3.7
2017-1	37	100	100	97.3	35.1	48.6	35.1	37.8	10.8	10.8	5.4	32.4
2017-2	58	96.6	100	94.8	48.3	34.5	24.1	25.9	5.2	8.6	1.7	24.1
2018-1	40	97.5	100	95	32.5	32.5	27.5	30	10	5	5	22.5
2018-2	57	93	96.5	94.7	36.8	38.6	28.1	35.1	7	3.5	0	28.1
2019-1	41	92.7	97.6	92.7	14.6	43.62	26.43	36.6	0.0	7.3	2.4	26.8

Fuente: Centros de Integración Juvenil, Dirección de Investigación y Enseñanza, Subdirección de Investigación, Sistema Institucional de Información Epidemiológica del Consumo de Drogas. México, 2019.

Cuadro 5.4. Características y patrón de consumo de pacientes de primer ingreso a tratamiento en Centros de Integración Juvenil entre enero y junio de 2019.

		CIJ Tlaxcala (N=41)	Tlaxcala (N=41)	Nacional (N=11,596)
Sexo	Hombres	85.4%	85.4%	81.3%
	Mujeres	14.6%	14.6%	18.7%
	Razón H:M	5.8 por cada mujer	5.8 por cada mujer	4.3 por cada mujer
Edad de ingreso	10 a 14 años	9.8%	9.8%	12.6%
	15 a 19 años	29.3%	29.3%	36.4%
	20 a 24 años	31.7%	31.7%	15.8%
	Promedio	24.51 años	24.51 años	23.82 años
Edad de inicio del uso de drogas ilícitas	10 a 14 años	22.5%	22.5%	39.7%
	15 a 19 años	57.5%	57.5%	44.9%
	20 a 24 años	12.5%	12.5%	7.6%
	Promedio	16.68 años	16.68 años	16.31 años
Principales drogas ilícitas de inicio	Mariguana	82.9%	Mariguana 82.9%	Mariguana 74.2%
	Cocaína en polvo	9.8%	Cocaína en polvo 9.8%	Cocaína 7.7%
	Inhalables	7.3%	Inhalables 7.3%	Inhalables 6.8%
Principales drogas de mayor impacto en el último año	Mariguana	37.5%	Mariguana 37.5%	Mariguana 36.6%
	Alcohol	27.5%	Alcohol 27.5%	Metanfetaminas 22.9%
	Tabaco	12.5%	Tabaco 12.5%	Alcohol 13.1%
Principales drogas consumidas en el último mes	Tabaco	78.0%	Tabaco 78.0%	Tabaco 59.5%
	Alcohol	68.3%	Alcohol 68.3%	Alcohol 55.8%
	Mariguana	41.5%	Mariguana 41.5%	Mariguana 47.9%

Fuentes: Centros de Integración Juvenil, Dirección de Investigación y Enseñanza, Subdirección de Investigación. **Estadística del consumo de drogas en pacientes de primer ingreso a tratamiento. Primer semestre del 2019.** México, 2019.

Centros de Integración Juvenil, Dirección de Investigación y Enseñanza, Subdirección de Investigación, **Sistema Institucional de Información Epidemiológica del Consumo de Drogas.** México, 2019.