



Datos del Sistema de Información Epidemiológica del Consumo de Drogas de Centros de Integración Juvenil (CIJ)
Cuadro 5.1. Tendencias del consumo de drogas alguna vez en la vida entre pacientes de primer ingreso a tratamiento en Centros de Integración Juvenil, del primer semestre de 2005 al primer semestre de 2019, nivel nacional (%).

Semestre	Total de casos	Sustancias										
		Tabaco	Alcohol	Cannabis	Inhalables	Cocaína	Crack	Metanfeta-minas	Éxtasis	Benzodiace-pinas	Heroína	Alucinó-ge-nos
2005-1	10,075	86.3	87.5	71.7	34.7	57.2	34.6	15.9	3.3	19.7	5.1	7.4
2005-2	9,346	87.8	89.8	72.9	35.9	57.5	37.4	17.2	4.0	19.1	4.6	8.2
2006-1	10,037	87.1	89.3	72.5	36.2	56.6	37.1	15.5	4.3	19.2	4.0	8.6
2006-2	8,876	88.0	90.1	70.9	35.8	55.9	39.5	15.3	4.1	17.9	4.3	8.4
2007-1	10,423	87.0	90.2	70.7	36.9	55.3	38.6	15.6	4.3	17.0	4.2	8.6
2007-2	9,204	87.4	90.9	72.1	38.8	55.3	37.8	12.5	4.0	17.2	5.1	9.1
2008-1	10,666	86.6	90.0	70.3	40.6	51.0	35.7	11.5	4.7	15.9	5.1	8.9
2008-2	9,773	86.5	90.6	73.0	44.4	49.4	32.9	12.5	4.5	16.1	5.0	9.1
2009-1	10,964	85.3	89.5	73.3	45.0	44.6	28.4	11.7	4.9	15.1	4.3	8.9
2009-2	9,827	85.7	89.7	75.6	44.7	44.9	27.4	13.0	5.0	15.5	5.2	9.8
2010-1	11,758	81.2	86.8	72.4	44.2	35.9	23.8	10.5	4.9	13.0	4.0	8.8
2010-2	11,671	83.8	88.4	75.2	43.8	39.6	24.8	11.1	5.8	13.2	4.4	9.9
2011-1	12,367	85.0	88.8	76.6	45.1	36.8	22.5	11.3	6.1	15.8	3.2	9.6
2011-2	11,958	85.6	89.4	78.5	43.1	37.4	24.8	11.5	6.1	14.6	3.5	10.0
2012-1	12,787	85.6	89.3	79.5	43.0	37.1	23.3	12.5	6.6	15.2	3.8	10.1
2012-2	11,941	84.2	88.8	81.4	38.1	37.1	21.7	14.3	6.3	15.2	3.7	9.9
2013-1	13,291	83.5	87.4	83.2	36.1	34.7	19.6	14.8	6.3	14.8	3.7	9.3
2013-2	11,692	84.2	87.1	85.4	33.4	34.6	19.2	15.4	6.5	14.4	2.8	10.5
2014-1	11,673	83.9	86.5	86.4	32.5	33.0	18.5	16.0	6.0	14.0	3.0	9.9
2014-2	10,792	83.5	86.5	87.4	31.8	33.3	18.0	17.8	6.3	14.0	3.1	9.8
2015-1	11,804	83.4	85.5	87.8	29.9	33.2	16.9	18.5	5.7	14.1	3.1	8.8
2015-2	10,862	84.5	86.2	88.1	29.7	33.8	17.1	22.2	5.8	14.9	3.4	9.9
2016-1	10,934	83.6	85.0	87.5	27.6	33.8	17.9	24.1	5.9	14.5	3.6	9.5
2016-2	12,096	86.0	86.8	87.2	28.2	36.9	20.3	27.1	6.9	14.5	3.5	11.5
2017-1	11,811	85.2	86.4	86.9	27.2	36.3	19.9	27.9	6.2	14.2	2.8	11.7
2017-2	10,083	85.4	87.7	86.2	26.8	40.4	21.5	30.3	6.5	14.6	3.0	12.4
2018-1	11,352	85.2	87.4	87.1	24.8	40.4	21.6	31.3	6.3	13.9	2.6	12.4
2018-2	10,757	85.2	88.5	86.4	22.2	41.5	20.7	33.4	5.9	14.2	2.6	12.9
2019-1	11,596	85.3	88.5	86.5	21.5	40.4	19.9	35.6	6.5	15.1	2.5	13.6

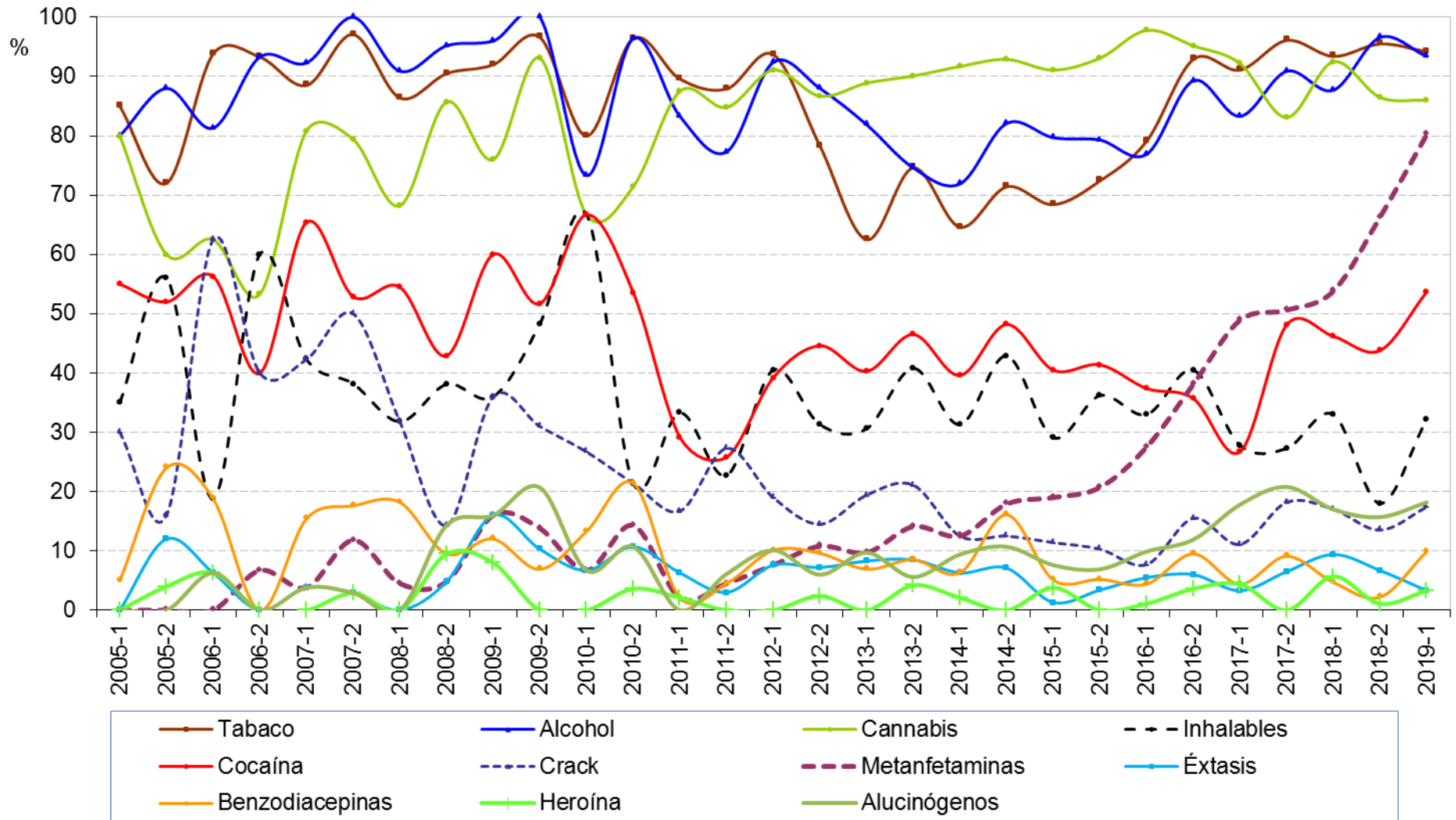
Fuente: Centros de Integración Juvenil, Sistema Institucional de Información Epidemiológica del Consumo de Drogas. **Tendencias del consumo de drogas alguna vez en la vida en Centros de Integración Juvenil. Primer semestre de 2005 – Primer semestre de 2019 (Nivel Nacional y Entidades Federativas).** México, 2019.

Cuadro 5.2. Tendencias del consumo de drogas alguna vez en la vida entre pacientes de primer ingreso a tratamiento en Centros de Integración Juvenil, del primer semestre de 2005 al primer semestre de 2019, Estado de Puebla (%).

Semestre	Total de casos	Sustancias										
		Tabaco	Alcohol	Cannabis	Inhalables	Cocaína	Crack	Metanfeta-minas	Éxtasis	Benzodiace-pinas	Heroína	Alucinó-geños
2005-1	214	74.8	78.0	59.3	60.7	43.5	11.7	1.4	6.5	15.9	3.7	5.1
2005-2	176	78.4	92.6	67.0	46.0	51.7	13.6	1.7	6.8	18.2	5.7	5.7
2006-1	214	62.6	82.7	67.3	53.3	39.7	16.4	0.5	3.7	11.2	4.2	3.7
2006-2	164	69.5	84.8	64.6	46.3	44.5	21.3	2.4	5.5	13.4	6.7	6.1
2007-1	182	65.9	83.5	64.3	49.5	51.6	23.6	1.1	4.9	18.1	4.9	11.5
2007-2	155	65.2	87.7	68.4	51.6	41.9	19.4	3.9	1.9	8.4	1.9	4.5
2008-1	222	63.5	84.7	59.0	56.3	42.3	24.8	1.8	3.2	9.9	6.3	2.3
2008-2	172	85.5	91.9	71.5	59.9	37.2	19.2	1.2	5.2	14.5	9.9	8.7
2009-1	206	85.4	91.3	65.5	57.8	34.0	19.4	4.4	9.2	10.7	5.3	5.3
2009-2	207	95.7	96.1	72.0	62.3	39.6	19.8	5.8	3.4	9.2	11.1	9.7
2010-1	195	88.7	91.3	66.2	61.5	35.4	16.4	3.1	4.1	8.2	7.2	9.2
2010-2	168	88.1	90.5	72.0	48.8	36.3	18.5	3.6	3.6	10.1	8.9	8.3
2011-1	255	85.9	85.9	68.2	54.9	23.9	9.4	4.3	2.7	7.8	4.7	4.7
2011-2	261	80.1	75.9	72.8	38.7	24.9	20.3	3.8	3.4	5.7	6.9	7.3
2012-1	248	77.0	75.0	79.0	37.9	23.4	14.9	7.3	5.2	6.9	10.1	9.7
2012-2	202	76.7	78.7	84.2	35.1	29.2	15.8	6.9	5.4	8.4	7.4	6.9
2013-1	243	80.2	86.4	85.6	37.0	25.9	16.0	4.1	4.9	4.5	5.8	9.5
2013-2	199	83.9	87.9	86.9	33.7	31.7	17.6	8.5	8.5	7.0	7.5	9.5
2014-1	223	80.3	83.0	89.7	30.0	30.9	14.3	11.2	5.4	6.7	4.9	9.9
2014-2	176	80.7	88.1	88.1	38.1	27.3	10.8	9.1	5.1	6.3	4.0	9.1
2015-1	211	77.7	87.2	87.7	26.5	28.9	12.3	12.8	2.8	2.8	7.6	8.1
2015-2	185	79.5	83.8	87.6	33.0	30.3	12.4	11.9	5.9	4.3	5.4	10.8
2016-1	213	84.0	83.1	92.0	29.6	28.2	13.6	17.8	6.1	4.7	5.2	9.9
2016-2	231	88.7	89.6	89.6	29.9	30.7	18.2	22.9	6.1	4.8	7.4	13.4
2017-1	229	76.9	74.2	87.3	24.9	22.7	17.0	29.3	6.6	7.0	6.6	14.8
2017-2	137	82.5	80.3	85.4	28.5	42.3	22.6	38.7	7.3	8.8	3.6	19.7
2018-1	212	79.2	78.3	89.2	28.8	34.9	21.7	39.2	6.1	4.2	5.2	17.0
2018-2	186	71.5	74.2	83.3	17.2	34.9	16.7	44.1	5.4	7.0	3.8	12.4
2019-1	233	80.3	80.3	84.5	24.0	40.3	14.2	52.8	5.2	8.6	4.7	15.5

Fuente: Centros de Integración Juvenil, Sistema Institucional de Información Epidemiológica del Consumo de Drogas. **Tendencias del consumo de drogas alguna vez en la vida en Centros de Integración Juvenil. Primer semestre de 2005 – Primer semestre de 2019 (Nivel Nacional y Entidades Federativas).** México, 2019.

Gráfica E. Tendencias del consumo de drogas alguna vez en la vida entre pacientes de primer ingreso a tratamiento en Centros de Integración Juvenil, del primer semestre de 2005 al primer semestre de 2019, CIJ Tehuacán (%).



Fuente: Centros de Integración Juvenil, Dirección de Investigación y Enseñanza, Subdirección de Investigación, Sistema Institucional de Información Epidemiológica del Consumo de Drogas. México, 2019.

Cuadro 5.3. Tendencias del consumo de drogas alguna vez en la vida entre pacientes de primer ingreso a tratamiento en Centros de Integración Juvenil, del primer semestre de 2005 al primer semestre de 2019, CIJ Tehuacán (%).

Semestre	Total de casos	Sustancias										
		Tabaco	Alcohol	Cannabis	Inhalables	Cocaína	Crack	Metanfeta- minas	Éxtasis	Benzodiace- pinas	Heroína	Alucinó- genos
2005-1	20	85.0	80.0	80.0	35.0	55.0	30.0	0.0	0.0	5.0	0.0	0.0
2005-2	25	72.0	88.0	60.0	56.0	52.0	16.0	0.0	12.0	24.0	4.0	0.0
2006-1	16	93.8	81.3	62.5	18.8	56.3	62.5	0.0	6.3	18.8	6.3	6.3
2006-2	15	93.3	93.3	53.3	60.0	40.0	40.0	6.7	0.0	0.0	0.0	0.0
2007-1	26	88.5	92.3	80.8	42.3	65.4	42.3	3.8	3.8	15.4	0.0	3.8
2007-2	34	97.1	100.0	79.4	38.2	52.9	50.0	11.8	2.9	17.6	2.9	2.9
2008-1	22	86.4	90.9	68.2	31.8	54.5	31.8	4.5	0.0	18.2	0.0	0.0
2008-2	21	90.5	95.2	85.7	38.1	42.9	14.3	4.8	4.8	9.5	9.5	14.3
2009-1	25	92.0	96.0	76.0	36.0	60.0	36.0	16.0	16.0	12.0	8.0	16.0
2009-2	29	96.6	100.0	93.1	48.3	51.7	31.0	13.8	10.3	6.9	0.0	20.7
2010-1	15	80.0	73.3	66.7	66.7	66.7	26.7	6.7	6.7	13.3	0.0	6.7
2010-2	28	96.4	96.4	71.4	21.4	53.6	21.4	14.3	10.7	21.4	3.6	10.7
2011-1	48	89.6	83.3	87.5	33.3	29.2	16.7	2.1	6.3	2.1	2.1	0.0
2011-2	66	87.9	77.3	84.8	22.7	25.8	27.3	4.5	3.0	4.5	0.0	6.1
2012-1	79	93.7	92.4	91.1	40.5	39.2	19.0	7.6	7.6	10.1	0.0	10.1
2012-2	83	78.3	88.0	86.7	31.3	44.6	14.5	10.8	7.2	9.6	2.4	6.0
2013-1	72	62.5	81.9	88.9	30.6	40.3	19.4	9.7	8.3	6.9	0.0	9.7
2013-2	71	74.6	74.6	90.1	40.8	46.5	21.1	14.1	8.5	8.5	4.2	5.6
2014-1	96	64.6	71.9	91.7	31.3	39.6	12.5	12.5	6.3	6.3	2.1	9.4
2014-2	56	71.4	82.1	92.9	42.9	48.2	12.5	17.9	7.1	16.1	0.0	10.7
2015-1	79	68.4	79.7	91.1	29.1	40.5	11.4	19.0	1.3	5.1	3.8	7.6
2015-2	58	72.4	79.3	93.1	36.2	41.4	10.3	20.7	3.4	5.2	0.0	6.9
2016-1	91	79.1	76.9	97.8	33.0	37.4	7.7	27.5	5.5	4.4	1.1	9.9
2016-2	84	92.9	89.3	95.2	40.5	35.7	15.5	38.1	6.0	9.5	3.6	11.9
2017-1	90	91.1	83.3	92.2	27.8	26.7	11.1	48.9	3.3	4.4	4.4	17.8
2017-2	77	96.1	90.9	83.1	27.3	48.1	18.2	50.6	6.5	9.1	0.0	20.8
2018-1	106	93.4	87.7	92.5	33.0	46.2	17.0	53.8	9.4	4.7	5.7	17.0
2018-2	89	95.5	96.6	86.5	18.0	43.8	13.5	66.3	6.7	2.2	1.1	15.7
2019-1	121	94.2	93.4	86.0	32.2	53.7	17.4	80.2	3.3	9.9	3.3	18.2

Fuente: Centros de Integración Juvenil, Dirección de Investigación y Enseñanza, Subdirección de Investigación, **Sistema Institucional de Información Epidemiológica del Consumo de Drogas**. México, 2019.

Cuadro 5.4. Características y patrón de consumo de pacientes de primer ingreso a tratamiento en Centros de Integración Juvenil entre enero y junio de 2019.

		CIJ Tehuacán (N= 121)	Puebla (N=233)	Nacional (N=11,596)
Sexo	Hombres	83.5%	81.1%	81.3%
	Mujeres	16.5%	18.9%	18.7%
	Razón H:M	5.1 hombres por cada mujer	4.3 por cada mujer	4.3 por cada mujer
Edad de ingreso	10 a 14 años	12.4%	14.6%	12.6%
	15 a 19 años	46.3%	48.9%	36.4%
	20 a 24 años	18.2%	15.5%	15.8%
	Promedio	20.06 años	19.75 años	23.82 años
Edad de inicio del uso de drogas ilícitas	10 a 14 años	41.3%	40.8%	39.7%
	15 a 19 años	43.8%	46.4%	44.9%
	20 a 24 años	8.3%	7.3%	7.6%
	Promedio	15.65 años	15.80 años	16.31 años
Principales drogas ilícitas de inicio	Mariguana	66.9%	73.0%	74.2%
	Metanfetaminas	15.7%	9.4%	7.7%
	Cocaína e Inhalables	6.6%	7.7%	6.8%
Principales drogas de mayor impacto en el último año	Metanfetaminas	66.7%	40.9%	36.6%
	Mariguana	20.8%	34.5%	22.9%
	Alcohol	5.8%	6.0%	13.1%
Principales drogas consumidas en el último mes	Tabaco	62.8%	58.4%	59.5%
	Alcohol	56.2%	52.4%	55.8%
	Mariguana	41.3%	47.2%	47.9%

Fuentes: Centros de Integración Juvenil, Dirección de Investigación y Enseñanza, Subdirección de Investigación. **Estadística del consumo de drogas en pacientes de primer ingreso a tratamiento. Primer semestre del 2019.** México, 2019.

Centros de Integración Juvenil, Dirección de Investigación y Enseñanza, Subdirección de Investigación, **Sistema Institucional de Información Epidemiológica del Consumo de Drogas.** México, 2019.