



**Datos del Sistema de Información Epidemiológica del Consumo de Drogas de Centros de Integración Juvenil (CIJ)**  
**Cuadro 5.1. Tendencias del consumo de drogas alguna vez en la vida entre pacientes de primer ingreso a tratamiento en Centros de Integración Juvenil, del primer semestre de 2005 al segundo semestre de 2016, nivel nacional (%).**

Semestre	Total de casos	Sustancias										
		Tabaco	Alcohol	Cannabis	Inhalables	Cocaína	Crack	Metanfeta- minas	Éxtasis	Benzodiace- pinas	Heroína	Alucinó- genos
2005-1	10,075	86.3	87.5	71.7	34.7	57.2	34.6	15.9	3.3	19.7	5.1	7.4
2005-2	9,346	87.8	89.8	72.9	35.9	57.5	37.4	17.2	4.0	19.1	4.6	8.2
2006-1	10,037	87.1	89.3	72.5	36.2	56.6	37.1	15.5	4.3	19.2	4.0	8.6
2006-2	8,876	88.0	90.1	70.9	35.8	55.9	39.5	15.3	4.1	17.9	4.3	8.4
2007-1	10,423	87.0	90.2	70.7	36.9	55.3	38.6	15.6	4.3	17.0	4.2	8.6
2007-2	9,204	87.4	90.9	72.1	38.8	55.3	37.8	12.5	4.0	17.2	5.1	9.1
2008-1	10,666	86.6	90.0	70.3	40.6	51.0	35.7	11.5	4.7	15.9	5.1	8.9
2008-2	9,773	86.5	90.6	73.0	44.4	49.4	32.9	12.5	4.5	16.1	5.0	9.1
2009-1	10,964	85.3	89.5	73.3	45.0	44.6	28.4	11.7	4.9	15.1	4.3	8.9
2009-2	9,827	85.7	89.7	75.6	44.7	44.9	27.4	13.0	5.0	15.5	5.2	9.8
2010-1	11,758	81.2	86.8	72.4	44.2	35.9	23.8	10.5	4.9	13.0	4.0	8.8
2010-2	11,671	83.8	88.4	75.2	43.8	39.6	24.8	11.1	5.8	13.2	4.4	9.9
2011-1	12,367	85.0	88.8	76.6	45.1	36.8	22.5	11.3	6.1	15.8	3.2	9.6
2011-2	11,958	85.6	89.4	78.5	43.1	37.4	24.8	11.5	6.1	14.6	3.5	10.0
2012-1	12,787	85.6	89.3	79.5	43.0	37.1	23.3	12.5	6.6	15.2	3.8	10.1
2012-2	11,941	84.2	88.8	81.4	38.1	37.1	21.7	14.3	6.3	15.2	3.7	9.9
2013-1	13,291	83.5	87.4	83.2	36.1	34.7	19.6	14.8	6.3	14.8	3.7	9.3
2013-2	11,692	84.2	87.1	85.4	33.4	34.6	19.2	15.4	6.5	14.4	2.8	10.5
2014-1	11,673	83.9	86.5	86.4	32.5	33.0	18.5	16.0	6.0	14.0	3.0	9.9
2014-2	10,792	83.5	86.5	87.4	31.8	33.3	18.0	17.8	6.3	14.0	3.1	9.8
2015-1	11,804	83.4	85.5	87.8	29.9	33.2	16.9	18.5	5.7	14.1	3.1	8.8
2015-2	10,862	84.5	86.2	88.1	29.7	33.8	17.1	22.2	5.8	14.9	3.4	9.9
2016-1	10,934	83.6	85.0	87.5	27.6	33.8	17.9	24.1	5.9	14.5	3.6	9.5
2016-2	12,096	86.0	86.8	87.2	28.2	36.9	20.3	27.1	6.9	14.5	3.5	11.5

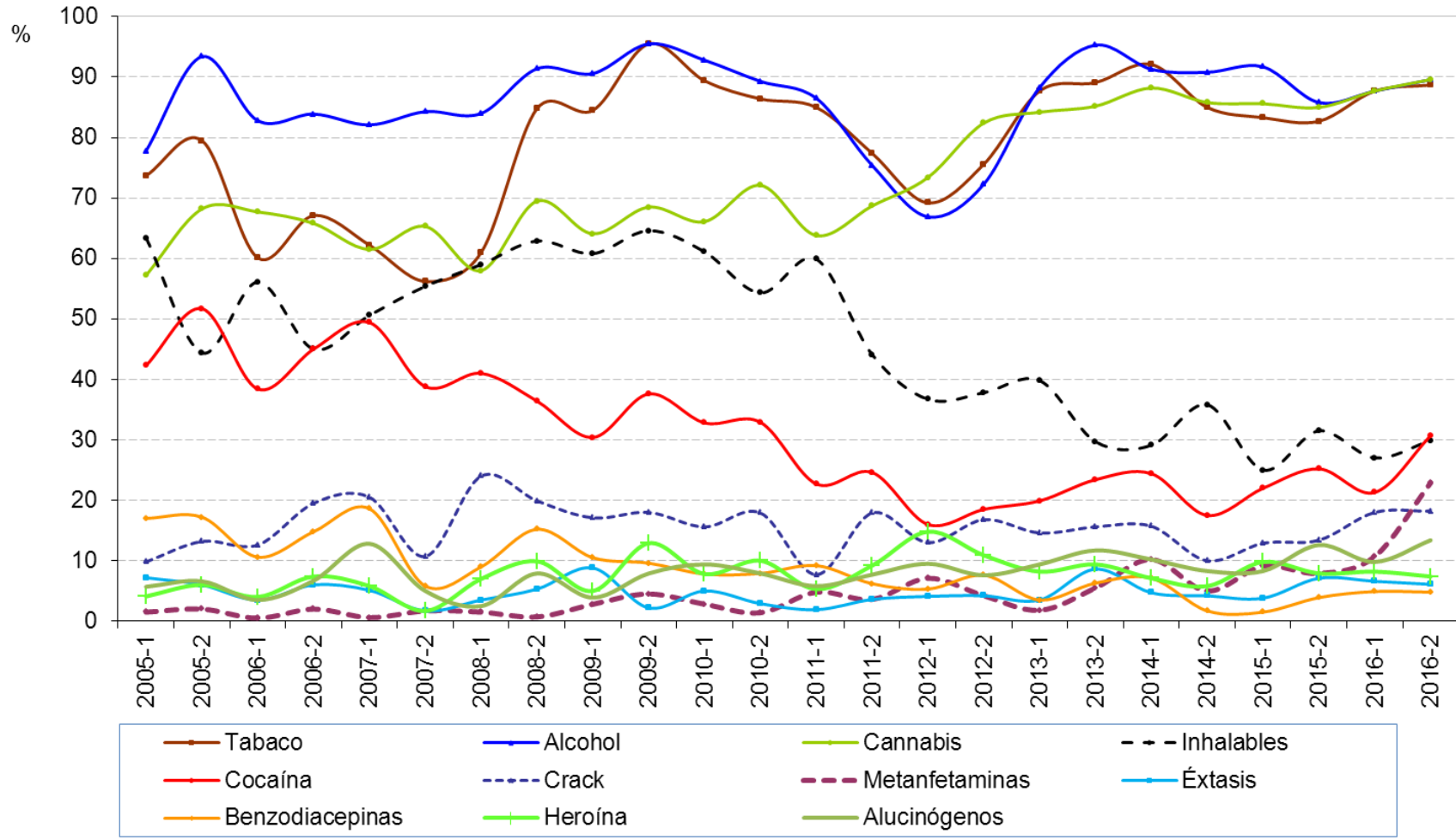
Fuente: Centros de Integración Juvenil, Sistema Institucional de Información Epidemiológica del Consumo de Drogas. **Tendencias del consumo de drogas alguna vez en la vida en Centros de Integración Juvenil. Primer semestre de 2005 – Segundo semestre de 2016 (Nivel Nacional y Entidades Federativas).** México, 2017.

**Cuadro 5.2. Tendencias del consumo de drogas alguna vez en la vida entre pacientes de primer ingreso a tratamiento en Centros de Integración Juvenil, del primer semestre de 2005 al segundo semestre de 2016, Estado de Puebla (%).**

Semestre	Total de casos	Sustancias										
		Tabaco	Alcohol	Cannabis	Inhalables	Cocaína	Crack	Metanfeta- minas	Éxtasis	Benzodiace- pinas	Heroína	Alucinó- genos
2005-1	214	74.8	78.0	59.3	60.7	43.5	11.7	1.4	6.1	15.9	3.7	5.1
2005-2	176	78.4	92.6	67.0	46.0	51.7	13.6	1.7	6.8	18.2	5.7	5.7
2006-1	214	62.6	82.7	67.3	53.3	39.7	16.4	0.5	3.7	11.2	4.2	3.7
2006-2	164	69.5	84.8	64.6	46.3	44.5	21.3	2.4	5.5	13.4	6.7	6.1
2007-1	182	65.9	83.5	64.3	49.5	51.6	23.6	1.1	4.4	18.1	4.9	11.5
2007-2	155	65.2	87.7	68.4	51.6	41.9	19.4	3.9	1.9	8.4	1.9	4.5
2008-1	222	63.5	84.7	59.0	56.3	42.3	24.8	1.8	3.2	9.9	6.3	2.3
2008-2	172	85.5	91.9	71.5	59.9	37.2	19.2	1.2	5.2	14.5	9.9	8.7
2009-1	206	85.4	91.3	65.5	57.8	34.0	19.4	4.4	9.2	10.7	5.3	5.3
2009-2	207	95.7	96.1	72.0	62.3	39.6	19.8	5.8	3.4	9.2	11.1	9.7
2010-1	195	88.7	91.3	66.2	61.5	35.4	16.4	3.1	4.1	8.2	7.2	9.2
2010-2	168	88.1	90.5	72.0	48.8	36.3	18.5	3.6	3.6	10.1	8.9	8.3
2011-1	255	85.9	85.9	68.2	54.9	23.9	9.4	4.3	2.7	7.8	4.7	4.7
2011-2	261	80.1	75.9	72.8	38.7	24.9	20.3	3.8	3.4	5.7	6.9	7.3
2012-1	248	77.0	75.0	79.0	37.9	23.4	14.9	7.3	5.2	6.9	10.1	9.7
2012-2	202	76.7	78.7	84.2	35.1	29.2	15.8	6.9	5.4	8.4	7.4	6.9
2013-1	243	80.2	86.4	85.6	37.0	25.9	16.0	4.1	4.9	4.5	5.8	9.5
2013-2	199	83.9	87.9	86.9	33.7	31.7	17.6	8.5	8.5	7.0	7.5	9.5
2014-1	223	80.3	83.0	89.7	30.0	30.9	14.3	11.2	5.4	6.7	4.9	9.9
2014-2	176	80.7	88.1	88.1	38.1	27.3	10.8	9.1	5.1	6.3	4.0	9.1
2015-1	211	77.7	87.2	87.7	26.5	28.9	12.3	12.8	2.8	2.8	7.6	8.1
2015-2	185	79.5	83.8	87.6	33.0	30.3	12.4	11.9	5.9	4.3	5.4	10.8
2016-1	213	84.0	83.1	92.0	29.6	28.2	13.6	17.8	6.1	4.7	5.2	9.9
2016-2	231	88.7	89.6	89.6	29.9	30.7	18.2	22.9	6.1	4.8	7.4	13.4

Fuente: Centros de Integración Juvenil, Sistema Institucional de Información Epidemiológica del Consumo de Drogas. **Tendencias del consumo de drogas alguna vez en la vida en Centros de Integración Juvenil. Primer semestre de 2005 – Segundo semestre de 2016 (Nivel Nacional y Entidades Federativas).** México, 2017.

Gráfica E. Tendencias del consumo de drogas alguna vez en la vida entre pacientes de primer ingreso a tratamiento en Centros de Integración Juvenil, del primer semestre de 2005 al segundo semestre de 2016, CIJ Puebla (%).



Fuente: Centros de Integración Juvenil, Sistema Institucional de Información Epidemiológica del Consumo de Drogas. Tendencias del consumo de drogas alguna vez en la vida en Centros de Integración Juvenil. Primer semestre de 2005 – Segundo semestre de 2016 (Nivel Nacional y Entidades Federativas). México, 2017.



**Cuadro 5.3. Tendencias del consumo de drogas alguna vez en la vida entre pacientes de primer ingreso a tratamiento en Centros de Integración Juvenil, del primer semestre de 2005 al segundo semestre de 2016, CIJ Puebla (%).**

Semestre	Total de casos	Sustancias										
		Tabaco	Alcohol	Cannabis	Inhalables	Cocaína	Crack	Metanfeta- minas	Éxtasis	Benzodiace- pinas	Heroína	Alucinó- genos
2005-1	194	73.7	77.8	57.2	63.4	42.3	9.8	1.5	7.2	17.0	4.1	5.7
2005-2	151	79.5	93.4	68.2	44.4	51.7	13.2	2.0	6.0	17.2	6.0	6.6
2006-1	198	60.1	82.8	67.7	56.1	38.4	12.6	0.5	3.5	10.6	4.0	3.5
2006-2	149	67.1	83.9	65.8	45.0	45.0	19.5	2.0	6.0	14.8	7.4	6.7
2007-1	156	62.2	82.1	61.5	50.6	49.4	20.5	0.6	5.1	18.6	5.8	12.8
2007-2	121	56.2	84.3	65.3	55.4	38.8	10.7	1.7	1.7	5.8	1.7	5.0
2008-1	200	61.0	84.0	58.0	59.0	41.0	24.0	1.5	3.5	9.0	7.0	2.5
2008-2	151	84.8	91.4	69.5	62.9	36.4	19.9	0.7	5.3	15.2	9.9	7.9
2009-1	181	84.5	90.6	64.1	60.8	30.4	17.1	2.8	8.8	10.5	5.0	3.9
2009-2	178	95.5	95.5	68.5	64.6	37.6	18.0	4.5	2.2	9.6	12.9	7.9
2010-1	180	89.4	92.8	66.1	61.1	32.8	15.6	2.8	5.0	7.8	7.8	9.4
2010-2	140	86.4	89.3	72.1	54.3	32.9	17.9	1.4	2.9	7.9	10.0	7.9
2011-1	207	85.0	86.5	63.8	59.9	22.7	7.7	4.8	1.9	9.2	5.3	5.8
2011-2	195	77.4	75.4	68.7	44.1	24.6	17.9	3.6	3.6	6.2	9.2	7.7
2012-1	169	69.2	66.9	73.4	36.7	16.0	13.0	7.1	4.1	5.3	14.8	9.5
2012-2	119	75.6	72.3	82.4	37.8	18.5	16.8	4.2	4.2	7.6	10.9	7.6
2013-1	171	87.7	88.3	84.2	39.8	19.9	14.6	1.8	3.5	3.5	8.2	9.4
2013-2	128	89.1	95.3	85.2	29.7	23.4	15.6	5.5	8.6	6.3	9.4	11.7
2014-1	127	92.1	91.3	88.2	29.1	24.4	15.7	10.2	4.7	7.1	7.1	10.2
2014-2	120	85.0	90.8	85.8	35.8	17.5	10.0	5.0	4.2	1.7	5.8	8.3
2015-1	132	83.3	91.7	85.6	25.0	22.0	12.9	9.1	3.8	1.5	9.8	8.3
2015-2	127	82.7	85.8	85.0	31.5	25.2	13.4	7.9	7.1	3.9	7.9	12.6
2016-1	122	87.7	87.7	87.7	27.0	21.3	18.0	10.7	6.6	4.9	8.2	9.8
2016-2	147	86.4	89.8	86.4	23.8	27.9	19.7	14.3	6.1	2.0	9.5	14.3

Fuente: Centros de Integración Juvenil, Sistema Institucional de Información Epidemiológica del Consumo de Drogas. **Tendencias del consumo de drogas alguna vez en la vida en Centros de Integración Juvenil. Primer semestre de 2005 – Segundo semestre de 2016 (Nivel Nacional y Entidades Federativas).** México, 2017.



**Cuadro 5.4. Características y patrón de consumo de pacientes de primer ingreso a tratamiento en Centros de Integración Juvenil entre julio y diciembre de 2016.**

		CIJ Puebla (N=147)	Estado de Puebla (N=231)	Nacional (N=12,096)
<b>Sexo</b>	Hombres	84.4%	87.9%	82.5%
	Mujeres	15.6%	12.1%	17.5%
	Razón H:M	5.4 hombres por cada mujer	7.3 hombres por cada mujer	4.7 hombres por cada mujer
<b>Edad de ingreso</b>	15 a 19 años	41.5%	45.5%	39.2%
	20 a 24 años	19.7%	19.0%	14.2%
	25 a 29 años	6.8%	5.6%	10.1%
	Promedio	22.4 años	20.9 años	22.9 años
<b>Edad de inicio del uso de drogas ilícitas</b>	10 a 14 años	36.7%	42.0%	43.1%
	15 a 19 años	47.6%	45.5%	43.0%
	20 a 24 años	7.5%	6.1%	6.9%
	Promedio	17.2 años	16.5 años	16.0 años
<b>Principales drogas ilícitas de inicio</b>	1. Cannabis (78.2%)	1. Cannabis (81.8%)	1. Cannabis (74.0%)	
	2. Inhalables (8.2%)	2. Inhalables (7.4%)	2. Inhalables (9.6%)	
	3. Cocaína (6.1%)	3. Cocaína (5.2%)	3. Cocaína (7.3%)	
<b>Principales drogas de mayor impacto en el último año</b>	1. Cannabis (47.6%)	1. Cannabis (51.3%)	1. Cannabis (41.4%)	
	2. Alcohol (14.3%)	2. Alcohol (11.7%)	2. Metanfetaminas (16.1%)	
	3. Tabaco (9.5%)	3. Metanfetaminas (8.3%)	3. Alcohol (11.5%)	
	4. Inhalables (6.8%)	4. Inhalables (6.1%)	4. Inhalables (7.8%)	
	5. Crack (4.8%)	5. Cocaína (5.2%)	5. Crack (6.5%)	
	6. Heroína (4.8%)			
<b>Principales drogas consumidas en el último mes</b>	1. Tabaco (73.5%)	1. Tabaco (71.9%)	1. Tabaco (64.0%)	
	2. Alcohol (62.6%)	2. Cannabis (61.9%)	2. Alcohol (54.4%)	
	3. Cannabis (58.5%)	3. Alcohol (60.2%)	3. Cannabis (52.8%)	
	4. Metanfetaminas (9.5%)	4. Metanfetaminas (13.0%)	4. Metanfetaminas (14.5%)	
	5. Cocaína (8.8%)	5. Inhalables (10.8%)	5. Inhalables (10.9%)	
		6. Cocaína (10.8%)		

Fuente:

Centros de Integración Juvenil, Dirección de Investigación y Enseñanza, Subdirección de Investigación. **Estadística del consumo de drogas en pacientes de primer ingreso a tratamiento. Segundo semestre del 2016.** México, 2017.

Centros de Integración Juvenil, Dirección de Investigación y Enseñanza, Subdirección de Investigación, **Sistema Institucional de Información Epidemiológica del Consumo de Drogas.** México, 2017.