



**Sistema de Información Epidemiológica del
Consumo de Drogas**

**Tendencias del consumo de drogas alguna vez
en la vida en Centros de Integración Juvenil
Segundo semestre de 2004 – Primer semestre de 2014
(Nivel Nacional y Entidades Federativas)**

Alma Delia Gutiérrez López

Informe de Investigación 14-10e

Directorio

Presidente Honorario Vitalicio del Patronato Nacional

Dr. Jesús Kumate Rodríguez

Presidente del Patronato Nacional

Dr. Roberto Tapia Conyer

Presidenta de la Comisión de Vigilancia

Sra. Kena Moreno

Directora General

Lic. Carmen Fernández Cáceres

Director General Adjunto de Operación y Patronatos

Dr. José Ángel Prado García

Director General Adjunto Normativo

Dr. Ricardo Sánchez Huesca

Director de Investigación y Enseñanza

Dr. Jaime Arturo Quintanilla Bendek

Subdirector de Investigación

Mtro. David Bruno Díaz Negrete

Jefa de Investigación Clínica y Epidemiológica

Dra. Solveig Eréndira Rodríguez Kuri

Presentación

Como parte del seguimiento epidemiológico del consumo de drogas en pacientes de primer ingreso a tratamiento a Centros de Integración Juvenil, el presente documento presenta la actualización de las tendencias observadas en el **consumo alguna vez en la vida** de los usuarios de drogas ilícitas que ingresaron por primera vez a tratamiento a Centros de Integración Juvenil entre el segundo semestre de 2004 y el primer semestre de 2014.

Los datos se obtuvieron del formato de “Entrevista Inicial” del Expediente Clínico utilizado en la atención terapéutica de los usuarios de drogas que solicitan atención por consumo de drogas. La captura de información la realizó en un primer momento el Sistema Nacional de Vigilancia Epidemiológica de las Adicciones (SISVEA) de la Dirección General de Epidemiología de la Secretaría de Salud, en un segundo momento por la Dirección de Planeación de CIJ y actualmente parte de la captura la realiza directamente el terapeuta responsable de la entrevista a través del expediente clínico electrónico desarrollado por la institución y en el caso donde la unidad de atención no cuenta con el recurso del expediente clínico electrónico, la captura la realiza el personal de investigación responsable del proyecto.

La información que se presenta es a nivel nacional y para cada una de las entidades federativas en las que CIJ cuenta con al menos una unidad operativa y donde se brinda el servicio de tratamiento. **No se presenta** la información correspondiente al estado de **Tlaxcala** por no contar con datos suficientes.

Las drogas que se incluyen en las tendencias del consumo son: tabaco, alcohol, cannabis, inhalables, cocaína en polvo, crack, metanfetaminas, MDMA (Éxtasis) y otras metanfetaminas alucinógenas, benzodiazepinas (incluye Roypnol), heroína y alucinógenos.

Finalmente, cabe señalar que la tendencia registrada en el consumo de drogas a partir del primer semestre de 2010 puede ser reflejo del ajuste realizado en el formato de «Entrevista Inicial» utilizado para la obtención de la información y de la implementación del expediente a un sistema electrónico.

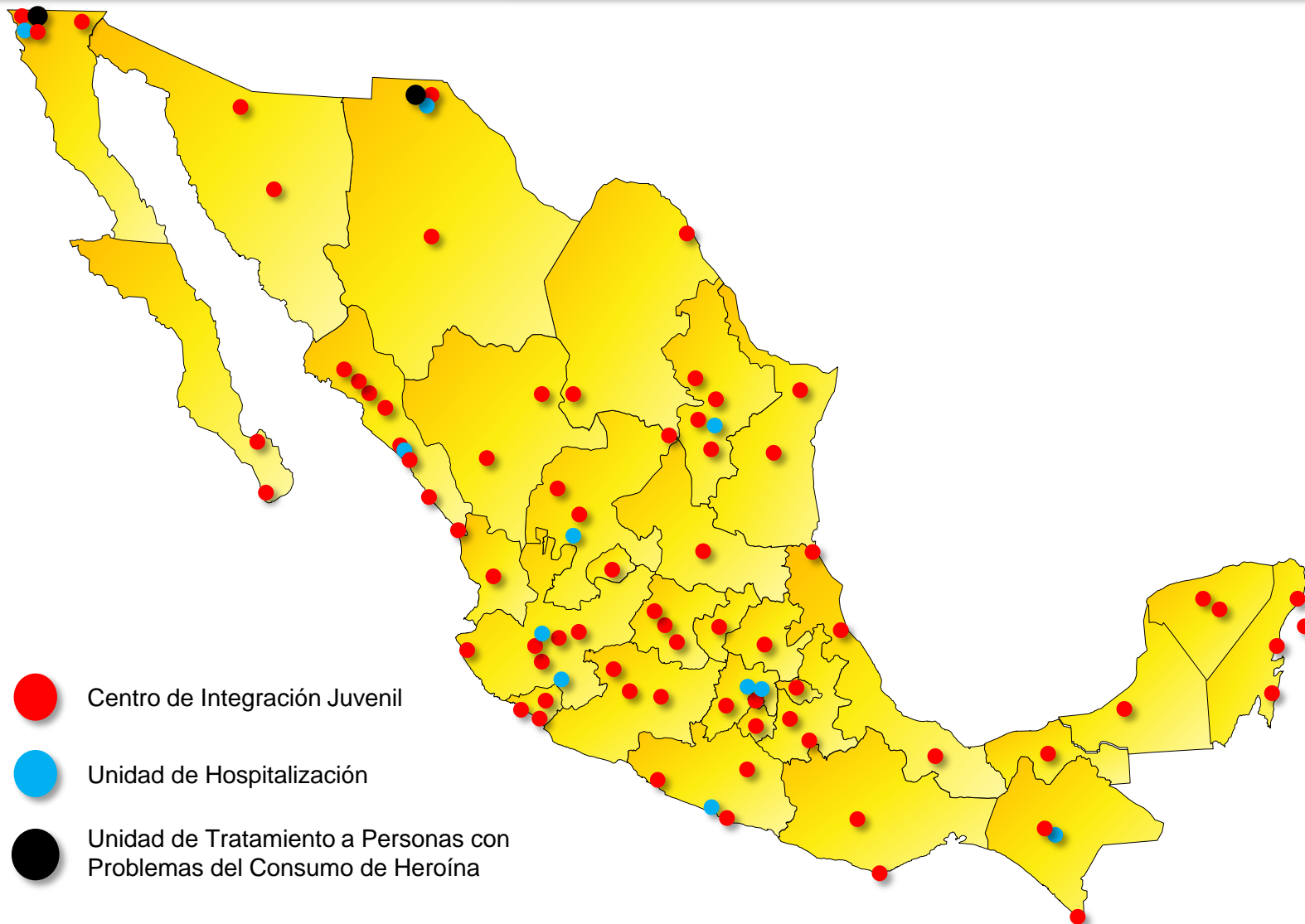
Total de casos por semestre y Entidad Federativa
Segundo semestre de 2004 – Primer semestre de 2014

Pág.	Estado	Semestre																			
		2004-2	2005-1	2005-2	2006-1	2006-2	2007-1	2007-2	2008-1	2008-2	2009-1	2009-2	2010-1	2010-2	2011-1	2011-2	2012-1	2012-2	2013-1	2013-2	2014-1
6	Nacional	8,458	10,075	9,346	10,037	8,876	10,423	9,204	10,666	9,773	10,964	9,827	11,758	11,671	12,367	11,958	12,787	11,941	13,291	11,692	11,673
7	Aguascalientes	218	166	131	184	118	139	114	115	91	103	79	92	105	94	136	114	103	136	149	169
8	Baja California	456	557	580	483	459	551	440	534	521	534	603	577	556	593	518	608	704	832	685	675
9	Baja California Sur	88	150	88	109	39	51	48	78	79	66	73	88	116	120	126	127	98	140	98	110
10	Campeche	S.D.	18	56	62	45	44	39	20	22	45	33	21	46	47	45	53	49	76	56	69
11	Coahuila	269	316	257	281	262	292	213	340	292	377	252	290	316	362	239	356	319	380	305	375
12	Colima	191	184	173	201	203	280	187	244	219	248	208	244	281	284	234	348	386	402	289	306
13	Chiapas	72	127	118	115	141	187	93	133	134	159	123	110	147	157	184	189	158	123	112	122
14	Chihuahua	407	530	486	462	373	511	578	571	491	501	401	432	456	361	446	455	403	480	309	343
15	Distrito Federal	2,084	2,467	2,165	2,250	2,008	2,367	2,229	2,782	2,516	2,974	2,886	3,596	3,491	3,641	3,304	3,267	2,849	3,141	2,774	2,690
16	Durango	98	135	144	148	82	218	171	168	208	264	251	199	218	255	231	212	179	260	156	172
17	Guanajuato	341	429	351	419	404	434	449	479	505	442	468	386	470	482	474	501	576	525	583	509
18	Guerrero	172	219	226	194	194	284	275	269	225	235	209	259	275	268	252	320	306	327	271	312
19	Hidalgo	83	128	100	110	86	96	108	109	88	90	62	162	109	161	140	133	105	157	140	130
20	Jalisco	766	766	816	909	871	920	869	909	852	974	744	898	855	905	926	1,059	1,027	1,107	1,037	985
21	México	1,040	1,065	1,073	1,020	1,116	1,142	1,047	1,174	1,110	1,229	1,177	1,536	1,506	1,480	1,715	1,742	1,740	1,682	1,608	1,457
22	Michoacán	84	96	94	93	98	87	69	111	144	132	103	168	149	176	156	215	202	228	234	192
23	Morelos	81	68	71	67	61	73	88	91	84	93	72	92	60	101	91	87	71	107	94	97
24	Nayarit	S.D.	1	4	4	8	4	3	4	1	1	23	51	55	60	48	58	33	41	46	39
25	Nuevo León	348	560	550	720	537	679	499	454	410	460	338	554	459	379	297	329	310	352	326	384
26	Oaxaca	9	11	25	31	27	57	63	67	43	49	43	72	64	86	92	147	166	148	120	157
27	Puebla	146	214	176	214	164	182	155	222	172	206	207	195	168	255	261	248	202	243	199	223
28	Querétaro	90	115	154	137	141	144	106	129	122	130	88	112	144	165	247	181	180	178	133	144
29	Quintana Roo	176	266	152	222	183	220	166	170	146	189	169	210	236	334	349	438	352	445	363	351
30	San Luis Potosí	116	132	149	163	106	116	103	140	105	163	120	150	120	130	119	167	124	168	159	165
31	Sinaloa	560	628	533	619	501	524	427	470	407	483	438	424	483	513	527	567	514	651	528	557
32	Sonora	103	132	139	181	141	178	159	255	245	243	196	301	241	296	215	263	247	300	273	283
33	Tabasco	S.D.	12	18	68	53	40	40	56	67	44	58	41	56	70	40	59	60	57	47	71
34	Tamaulipas	131	199	125	148	84	135	114	174	115	132	108	106	100	109	107	80	79	100	96	124
	Tlaxcala*	S.D.	S.D.	S.D.	S.D.	S.D.	S.D.	S.D.	S.D.	S.D.	S.D.	S.D.	S.D.	S.D.	S.D.	S.D.	S.D.	S.D.	S.D.	16	15
35	Veracruz	123	158	151	159	172	171	146	127	112	136	124	122	101	155	135	118	112	122	111	141
36	Yucatán	117	146	151	160	133	189	129	155	108	97	91	101	95	154	114	149	131	212	170	122
37	Zacatecas	89	80	90	104	66	108	77	116	139	165	80	169	193	174	190	197	156	171	205	184

* No se presenta la gráfica de esta Entidad Federativa por falta de casos.

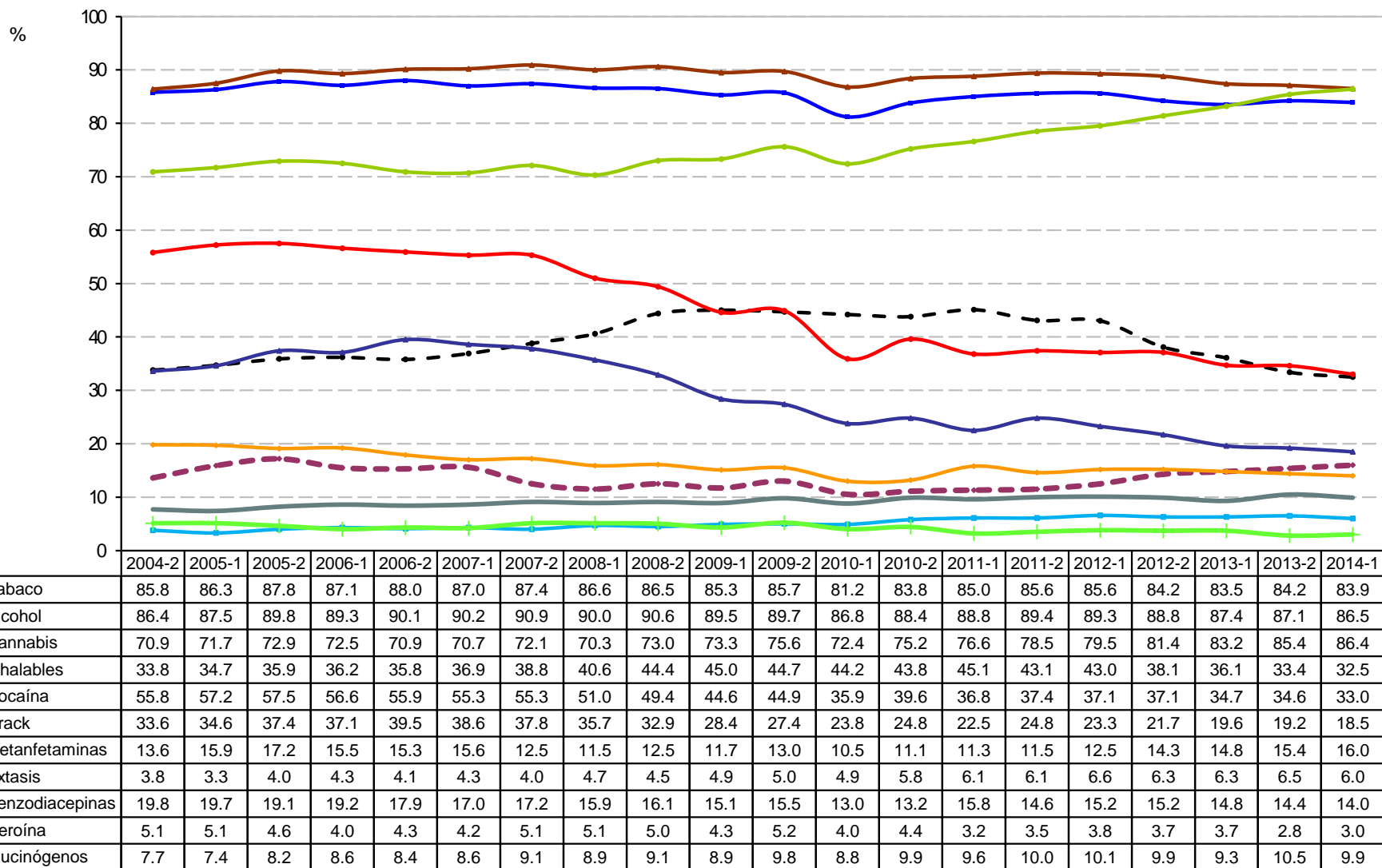
S.D.= Sin Datos.

Unidades de atención



Fuente: Centros de Integración Juvenil, Dirección de Investigación y Enseñanza, Subdirección de Investigación, Sistema de Información Epidemiológica del Consumo de Drogas. México, 2014

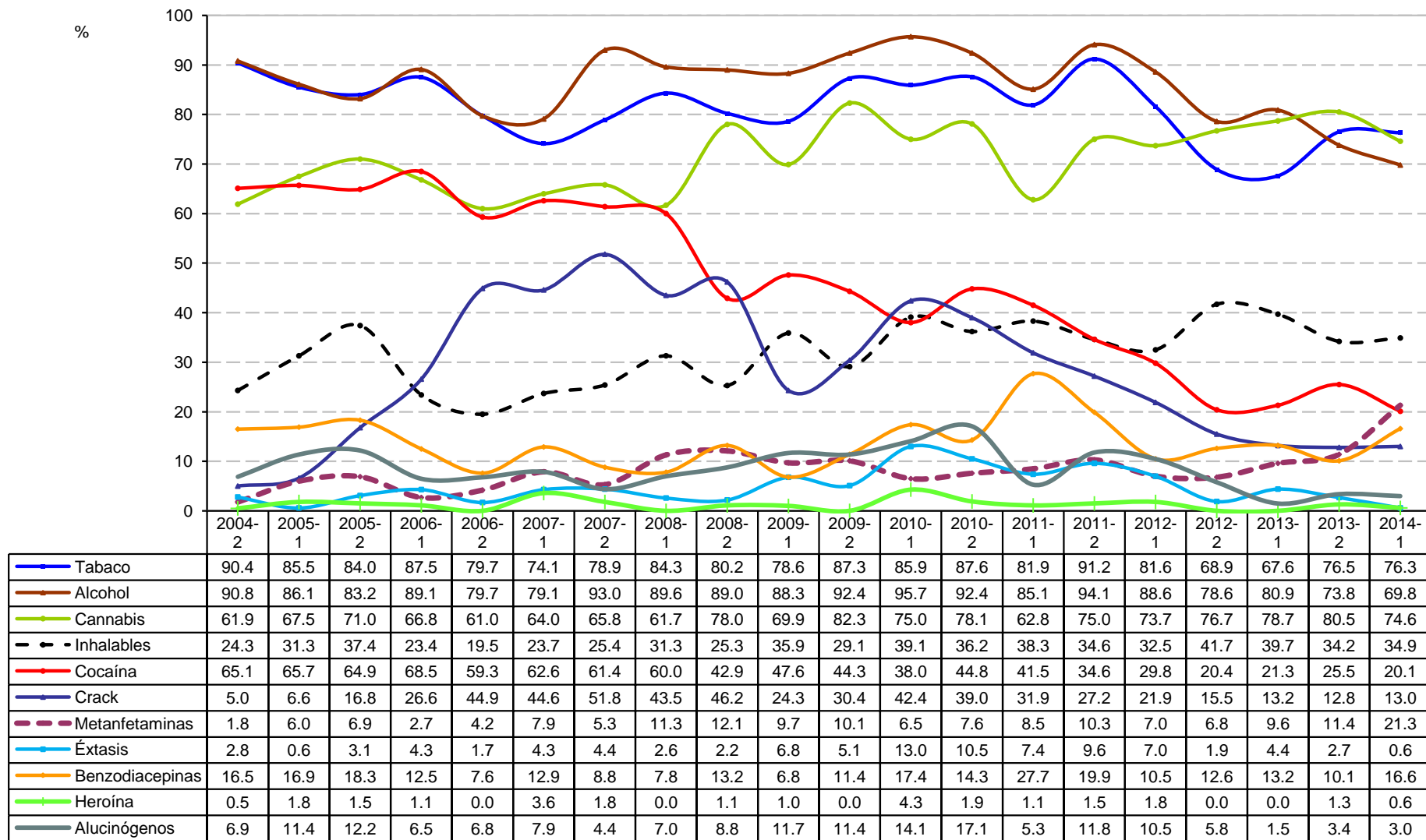
Consumo *alguna vez en la vida* de las principales drogas reportadas por usuarios de drogas ilícitas en tratamiento en Centros de Integración Juvenil (Nivel Nacional) Segundo semestre de 2004 – Primer semestre de 2014



Fuente: Centros de Integración Juvenil, Dirección de Investigación y Enseñanza, Subdirección de Investigación, Sistema de Información Epidemiológica del Consumo de Drogas. México, 2014

Consumo alguna vez en la vida de las principales drogas reportadas por usuarios de drogas ilícitas en tratamiento en CIJ del Estado de Aguascalientes (CIJ Aguascalientes)

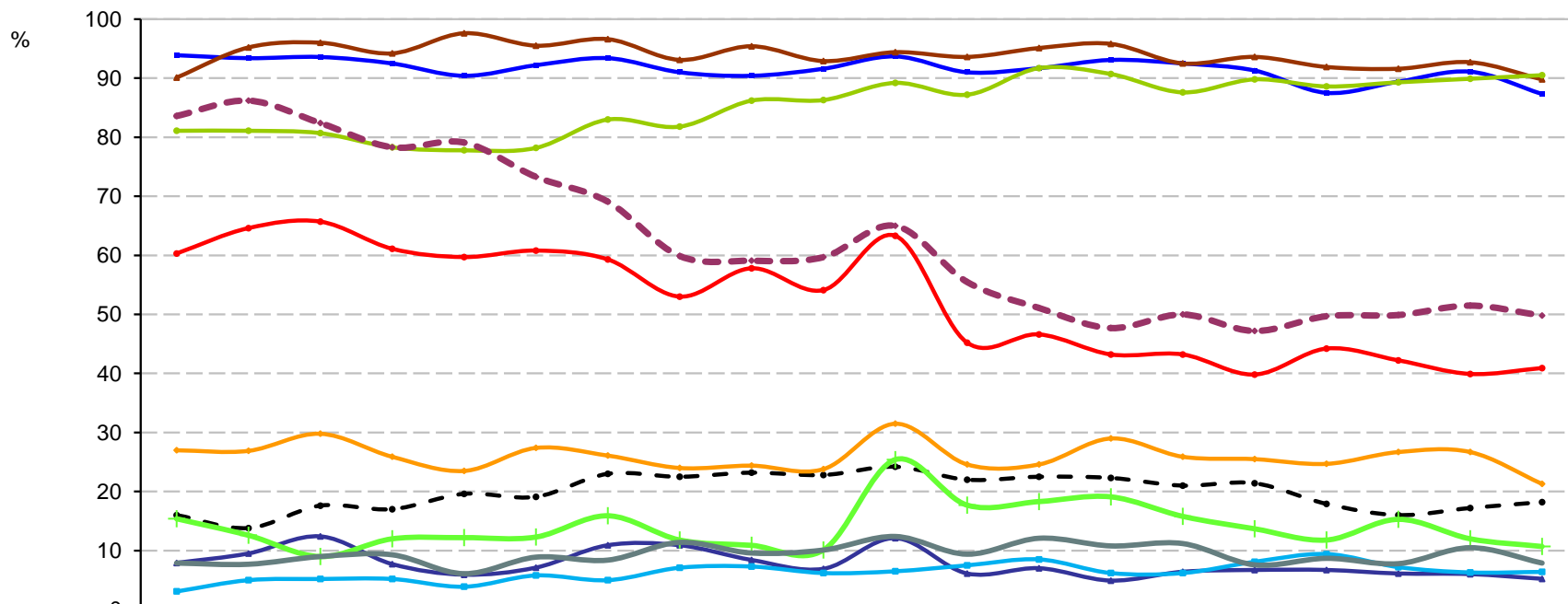
Segundo semestre de 2004 – Primer semestre de 2014



Fuente: Centros de Integración Juvenil, Dirección de Investigación y Enseñanza, Subdirección de Investigación, Sistema de Información Epidemiológica del Consumo de Drogas. México, 2014

Consumo alguna vez en la vida de las principales drogas reportadas por usuarios de drogas ilícitas en tratamiento en CIJ del Estado de Baja California

Segundo semestre de 2004 – Primer semestre de 2014

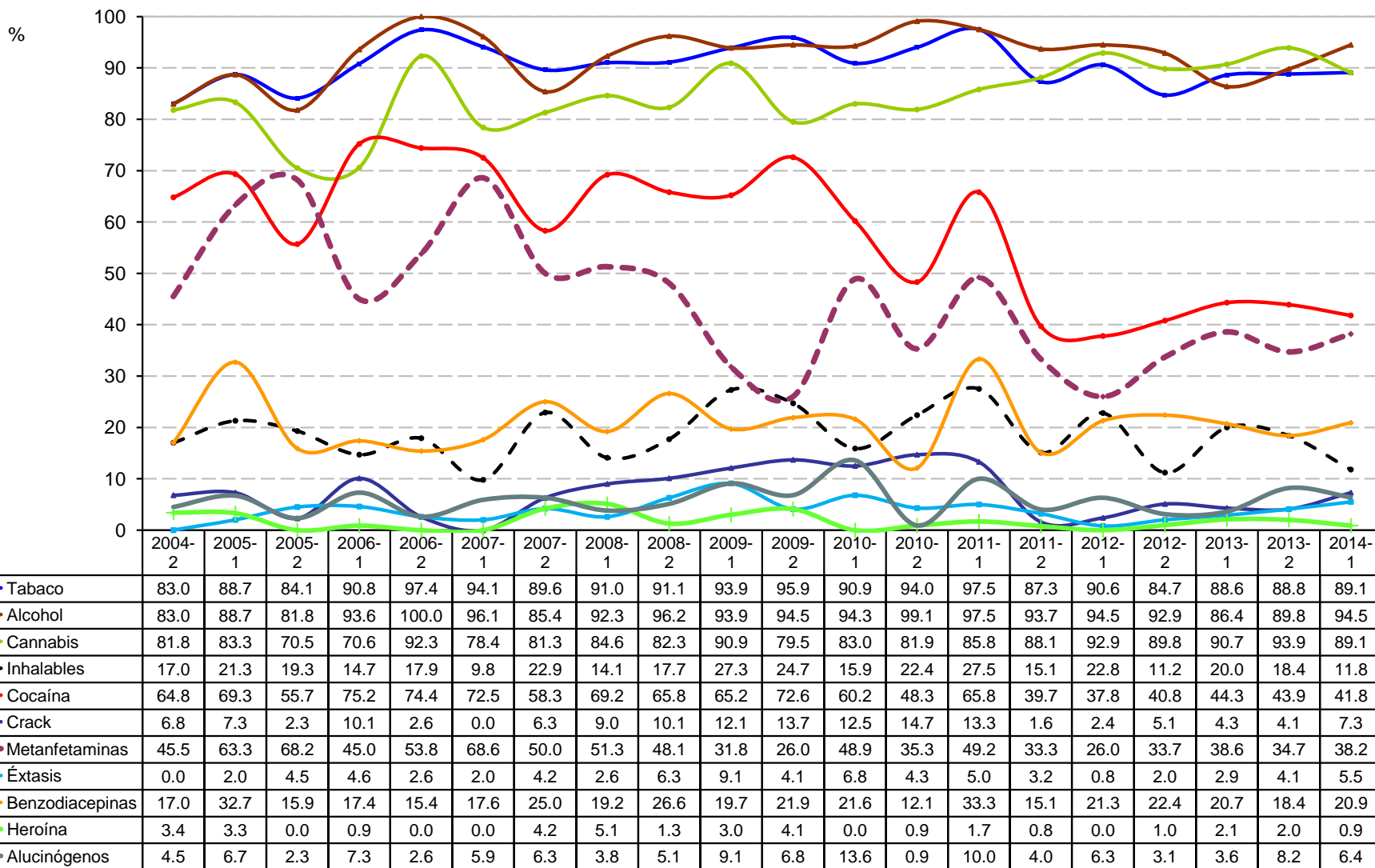


	2004-2	2005-1	2005-2	2006-1	2006-2	2007-1	2007-2	2008-1	2008-2	2009-1	2009-2	2010-1	2010-2	2011-1	2011-2	2012-1	2012-2	2013-1	2013-2	2014-1
Tabaco	93.9	93.4	93.6	92.5	90.4	92.2	93.4	91.0	90.4	91.6	93.7	91.0	91.7	93.1	92.5	91.3	87.5	89.4	91.1	87.3
Alcohol	90.1	95.2	96.0	94.2	97.6	95.5	96.6	93.1	95.4	92.9	94.4	93.6	95.1	95.8	92.5	93.6	91.9	91.6	92.7	89.8
Cannabis	81.1	81.1	80.7	78.3	77.8	78.2	83.0	81.8	86.2	86.3	89.2	87.2	91.7	90.7	87.6	89.8	88.6	89.3	89.9	90.5
Inhalables	16.0	13.8	17.6	17.0	19.6	19.1	23.0	22.5	23.2	22.8	24.2	22.0	22.5	22.3	21.0	21.4	17.9	16.0	17.2	18.2
Cocaína	60.3	64.6	65.7	61.1	59.7	60.8	59.3	53.0	57.8	54.1	63.3	45.2	46.6	43.2	43.2	39.8	44.2	42.2	39.9	40.9
Crack	7.9	9.5	12.4	7.7	5.9	7.1	10.9	10.9	8.4	6.9	12.1	6.1	7.0	4.9	6.4	6.7	6.7	6.1	6.0	5.2
Metanfetaminas	83.6	86.2	82.4	78.3	79.1	73.3	69.1	59.9	59.1	59.7	65.0	55.5	51.1	47.7	50.0	47.2	49.7	49.9	51.5	49.8
Éxtasis	3.1	5.0	5.2	5.2	3.9	5.8	5.0	7.1	7.3	6.2	6.5	7.5	8.5	6.2	6.2	8.1	9.4	7.2	6.3	6.4
Benzodiacepinas	27.0	26.9	29.8	25.9	23.5	27.4	26.1	24.0	24.4	23.8	31.5	24.6	24.6	29.0	25.9	25.5	24.7	26.7	26.7	21.3
Heroína	15.4	12.6	9.0	12.0	12.2	12.3	15.9	11.8	10.9	10.1	25.4	17.7	18.3	19.1	15.8	13.7	11.8	15.3	12.0	10.7
Alucinógenos	7.9	7.7	9.0	9.3	6.1	8.9	8.4	11.4	9.6	10.1	12.4	9.4	12.1	10.8	11.2	7.6	8.7	7.8	10.5	7.9

Fuente: Centros de Integración Juvenil, Dirección de Investigación y Enseñanza, Subdirección de Investigación, Sistema de Información Epidemiológica del Consumo de Drogas. México, 2014

Consumo alguna vez en la vida de las principales drogas reportadas por usuarios de drogas ilícitas en tratamiento en CIJ del Estado de Baja California Sur

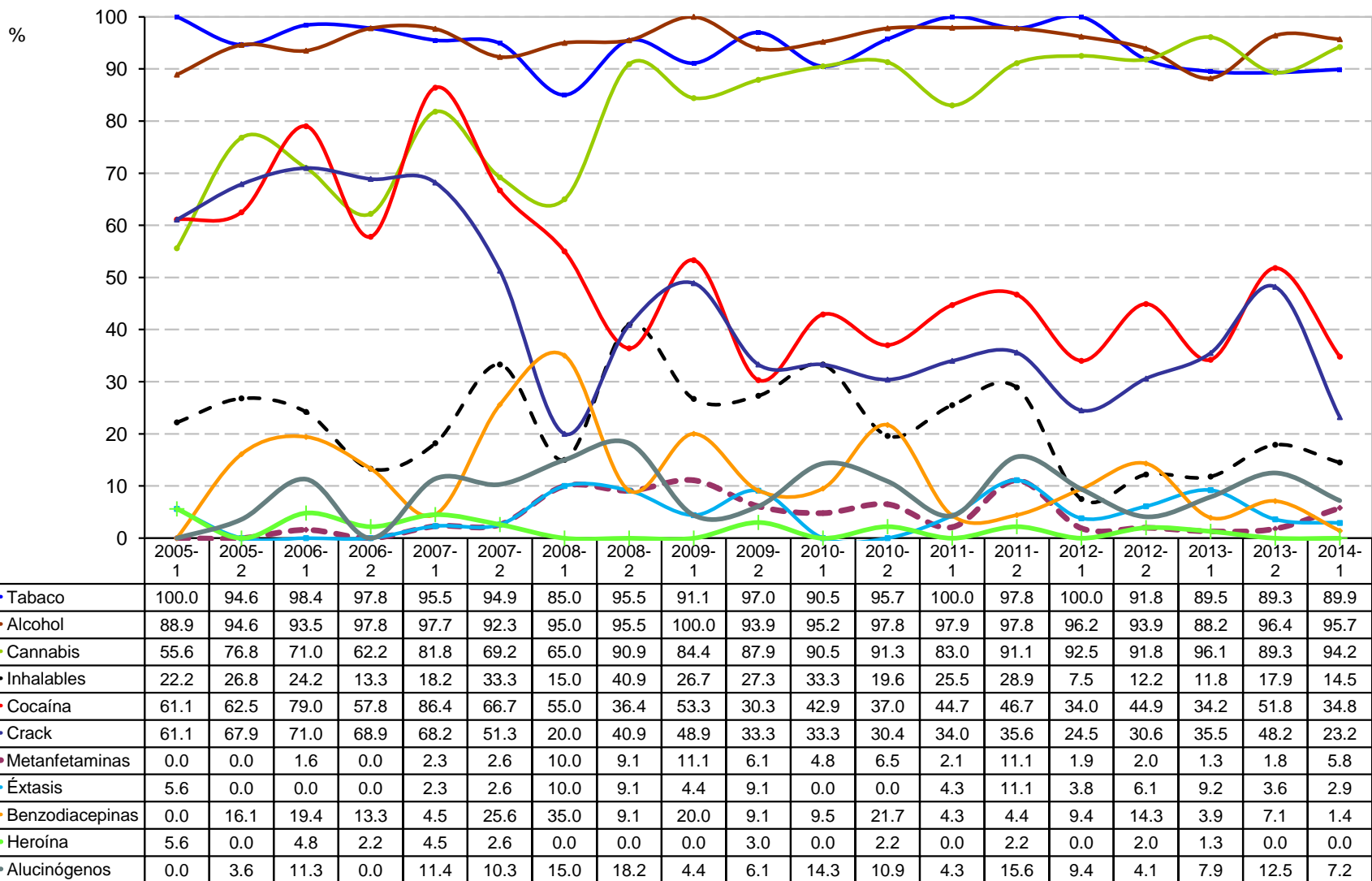
Segundo semestre de 2004 – Primer semestre de 2014



Fuente: Centros de Integración Juvenil, Dirección de Investigación y Enseñanza, Subdirección de Investigación, Sistema de Información Epidemiológica del Consumo de Drogas. México, 2014

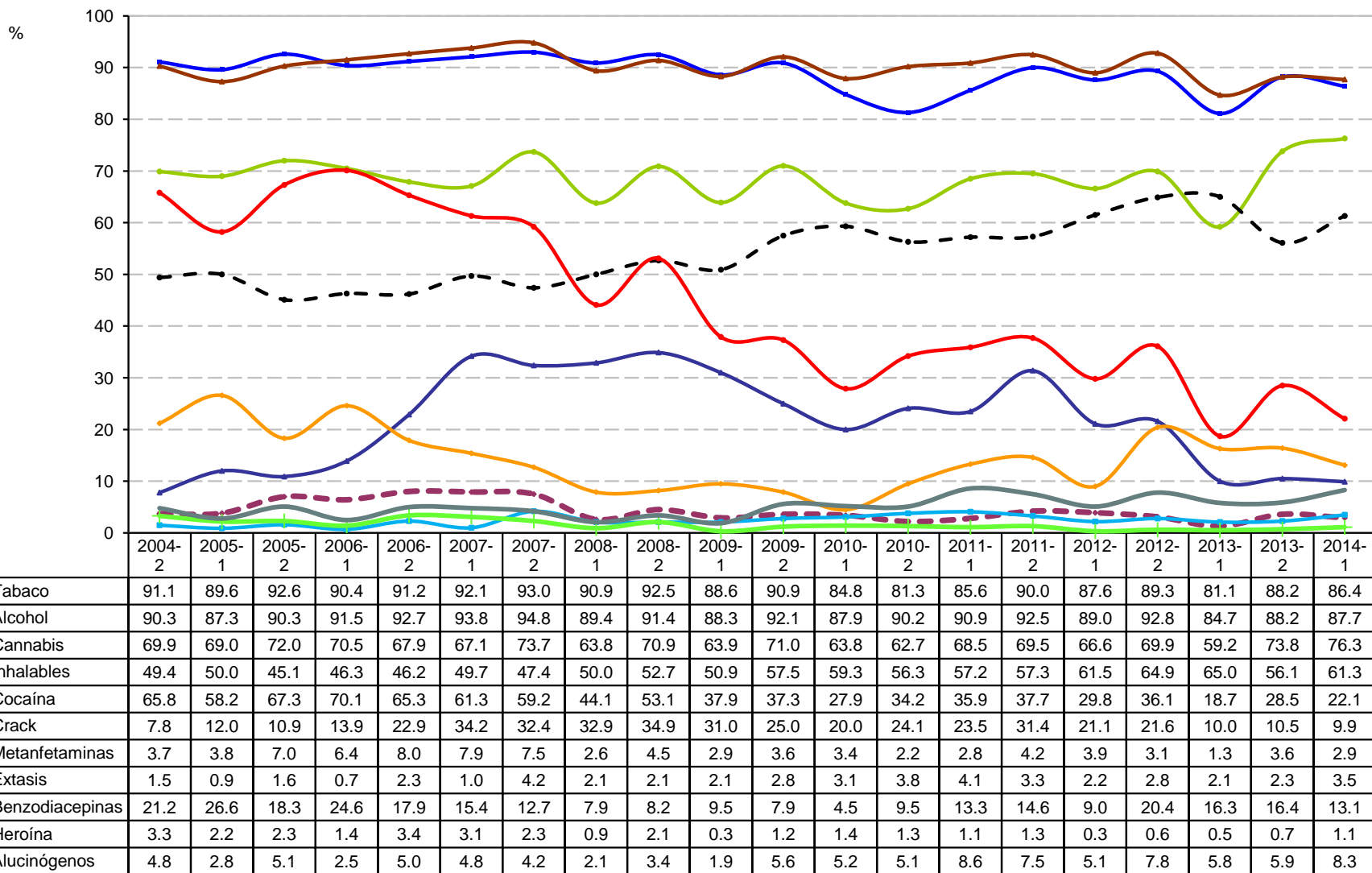
Consumo alguna vez en la vida de las principales drogas reportadas por usuarios de drogas ilícitas en tratamiento en CIJ del Estado de Campeche (CIJ Ciudad del Carmen)

Primer semestre de 2005 – Primer semestre de 2014



Fuente: Centros de Integración Juvenil, Dirección de Investigación y Enseñanza, Subdirección de Investigación, Sistema de Información Epidemiológica del Consumo de Drogas. México, 2014

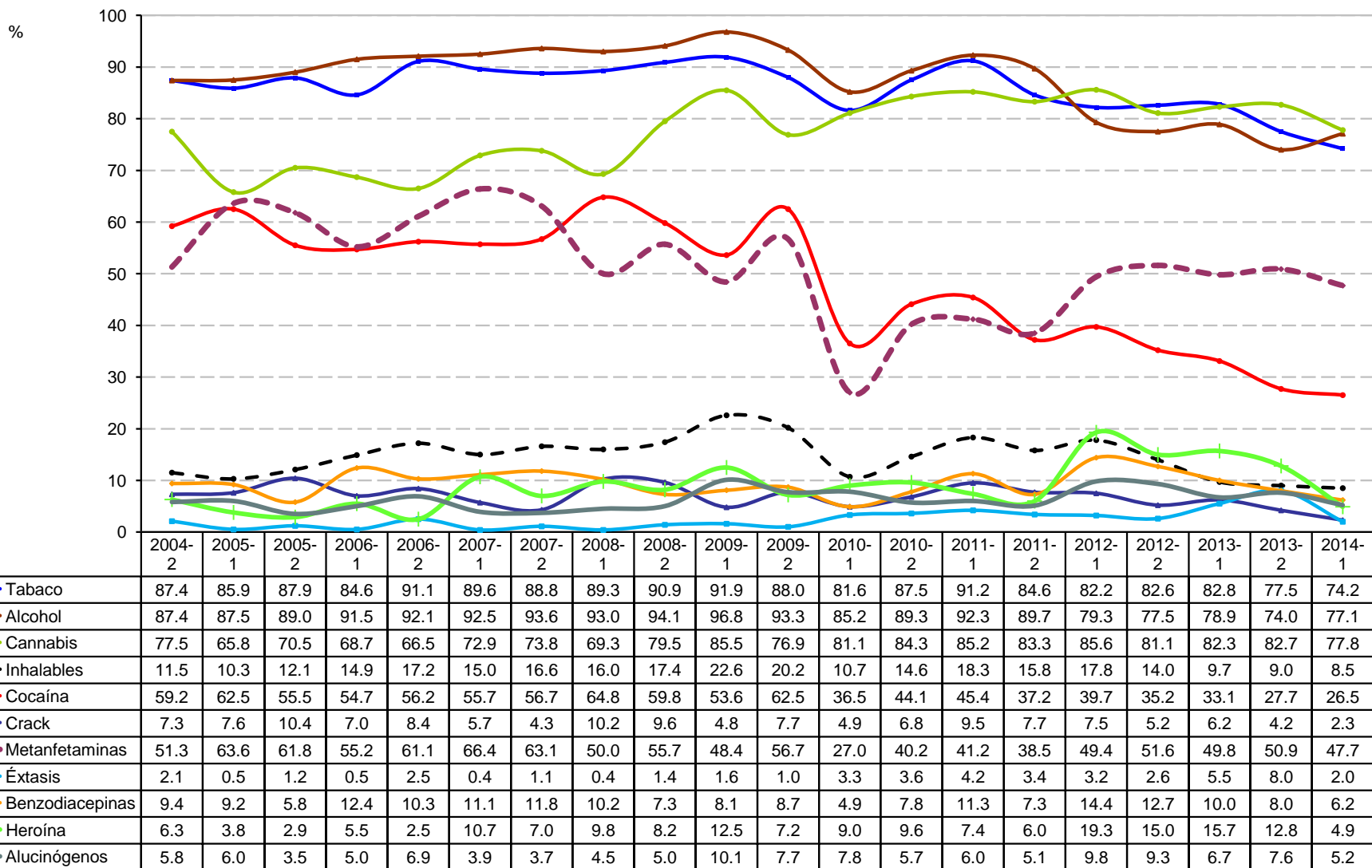
Consumo alguna vez en la vida de las principales drogas reportadas por usuarios de drogas ilícitas en tratamiento en **CIJ del Estado de Coahuila**
Segundo semestre de 2004 – Primer semestre de 2014



Fuente: Centros de Integración Juvenil, Dirección de Investigación y Enseñanza, Subdirección de Investigación, Sistema de Información Epidemiológica del Consumo de Drogas. México, 2014

Consumo alguna vez en la vida de las principales drogas reportadas por usuarios de drogas ilícitas en tratamiento en CIJ del Estado de Colima

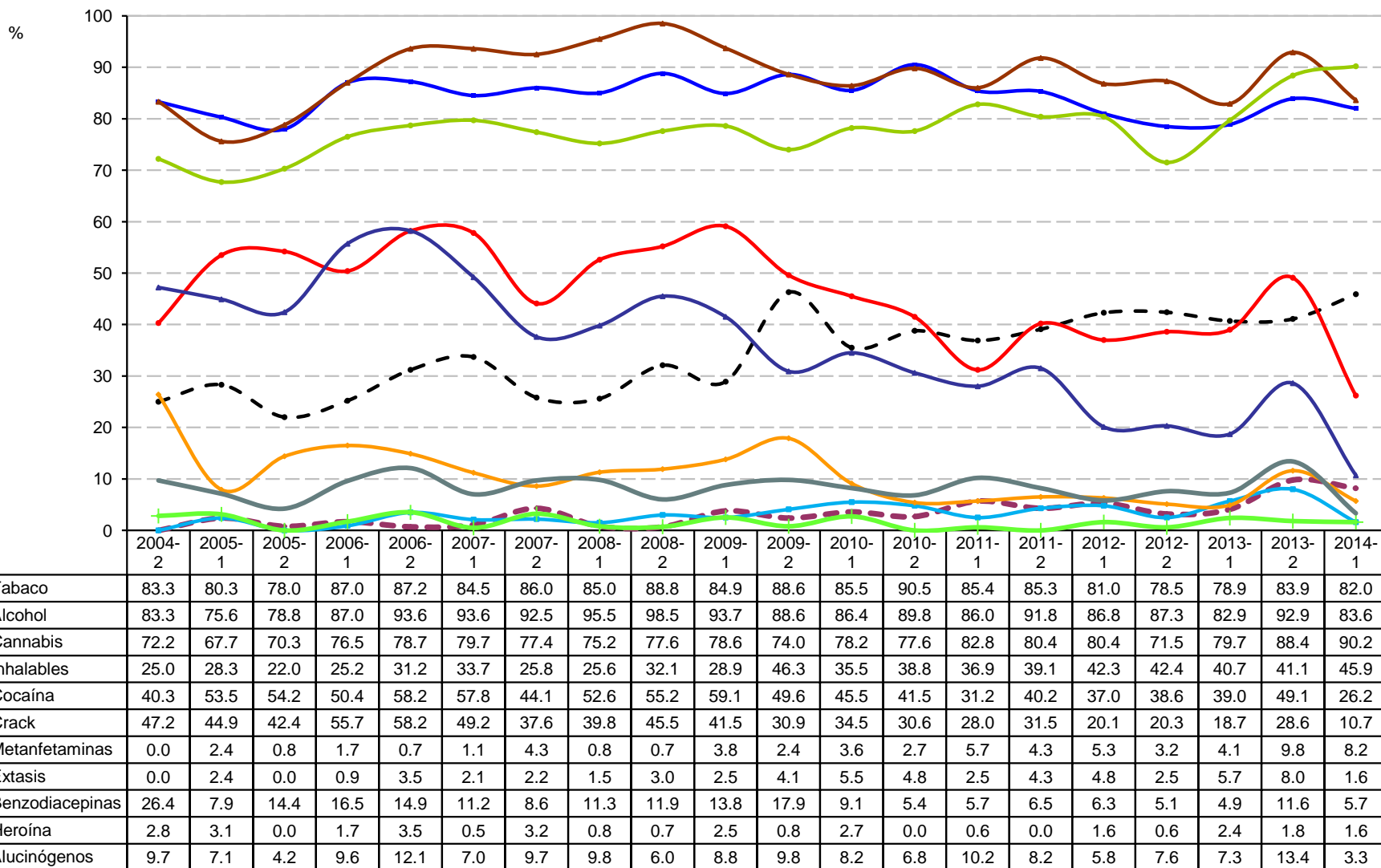
Segundo semestre de 2004 – Primer semestre de 2014



Fuente: Centros de Integración Juvenil, Dirección de Investigación y Enseñanza, Subdirección de Investigación, Sistema de Información Epidemiológica del Consumo de Drogas. México, 2014

Consumo alguna vez en la vida de las principales drogas reportadas por usuarios de drogas ilícitas en tratamiento en CIJ del Estado de Chiapas

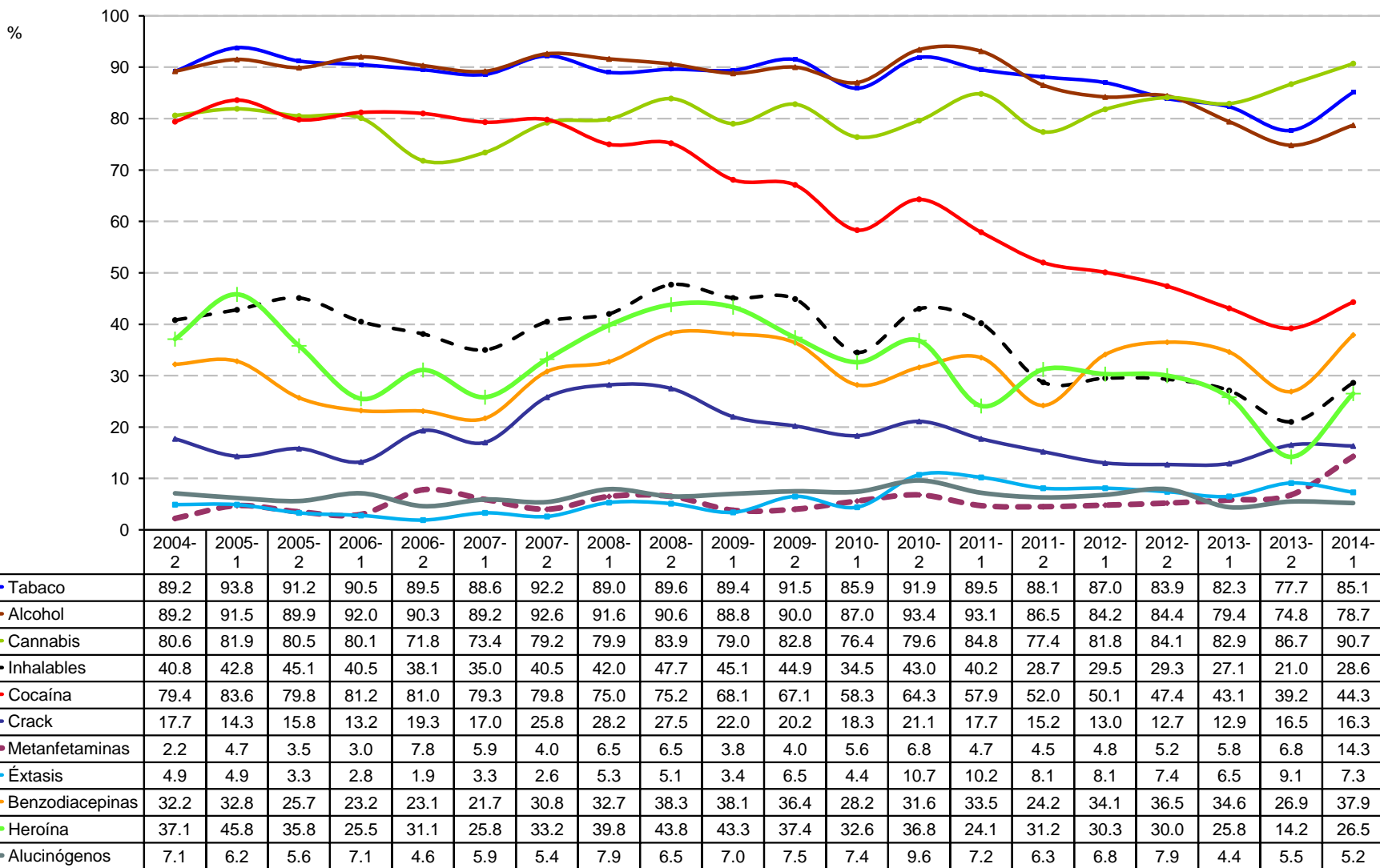
Segundo semestre de 2004 – Primer semestre de 2014



Fuente: Centros de Integración Juvenil, Dirección de Investigación y Enseñanza, Subdirección de Investigación, Sistema de Información Epidemiológica del Consumo de Drogas. México, 2014

Consumo alguna vez en la vida de las principales drogas reportadas por usuarios de drogas ilícitas en tratamiento en CIJ del Estado de Chihuahua

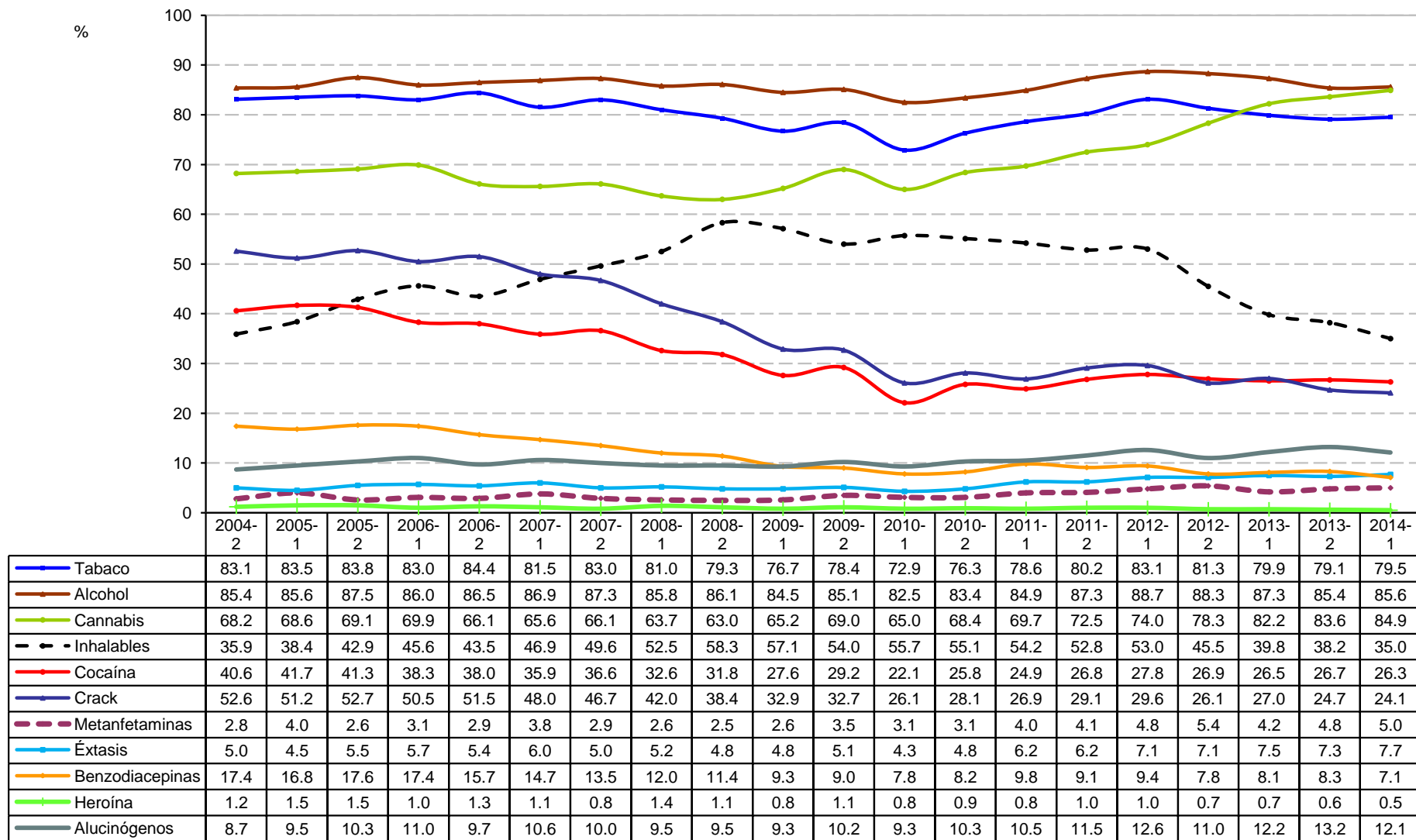
Segundo semestre de 2004 – Primer semestre de 2014



Fuente: Centros de Integración Juvenil, Dirección de Investigación y Enseñanza, Subdirección de Investigación, Sistema de Información Epidemiológica del Consumo de Drogas. México, 2014

Consumo alguna vez en la vida de las principales drogas reportadas por usuarios de drogas ilícitas en tratamiento en CIJ del Distrito Federal

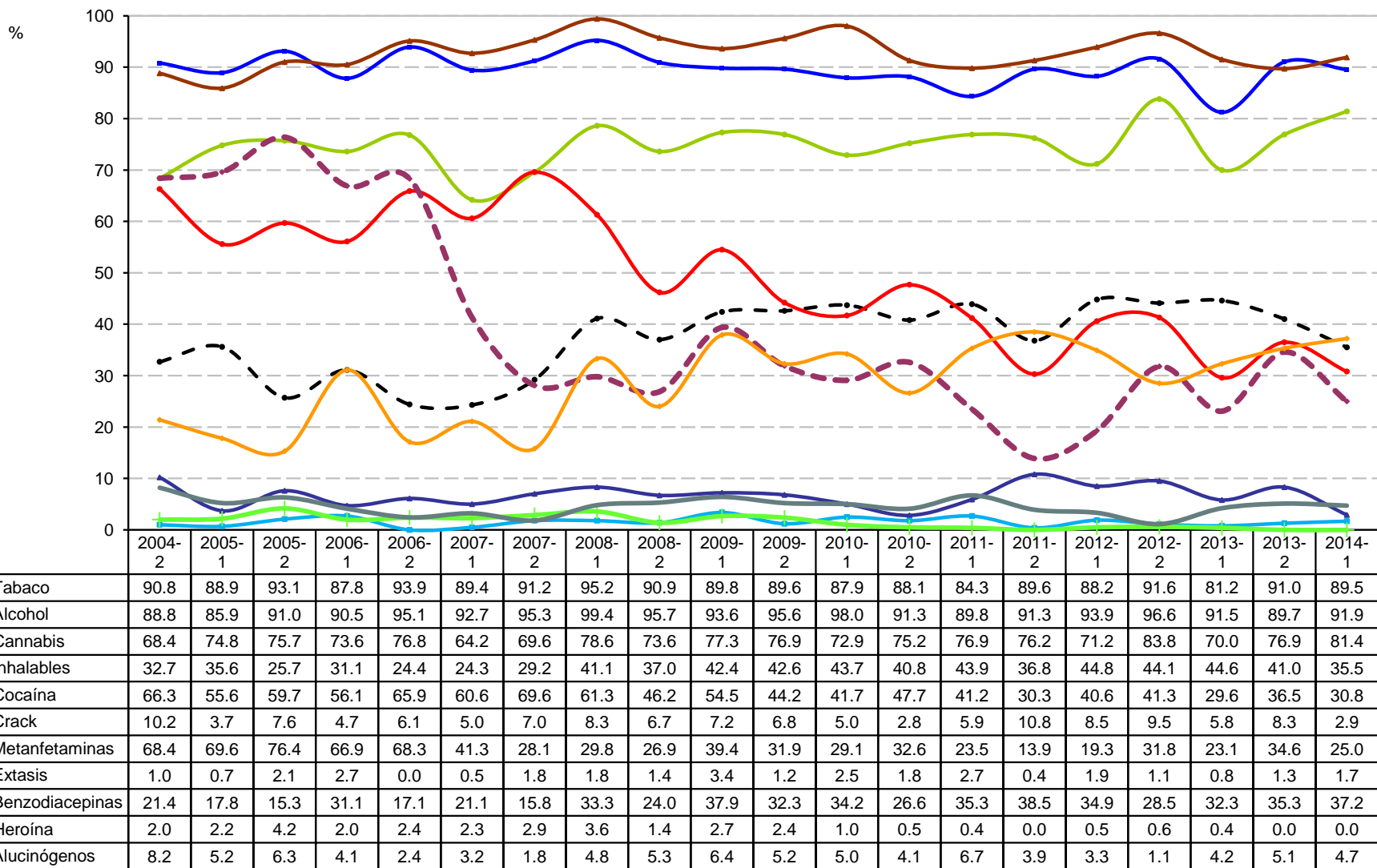
Segundo semestre de 2004 – Primer semestre de 2014



Fuente: Centros de Integración Juvenil, Dirección de Investigación y Enseñanza, Subdirección de Investigación, Sistema de Información Epidemiológica del Consumo de Drogas. México, 2014

Consumo alguna vez en la vida de las principales drogas reportadas por usuarios de drogas ilícitas en tratamiento en CIJ del Estado de Durango

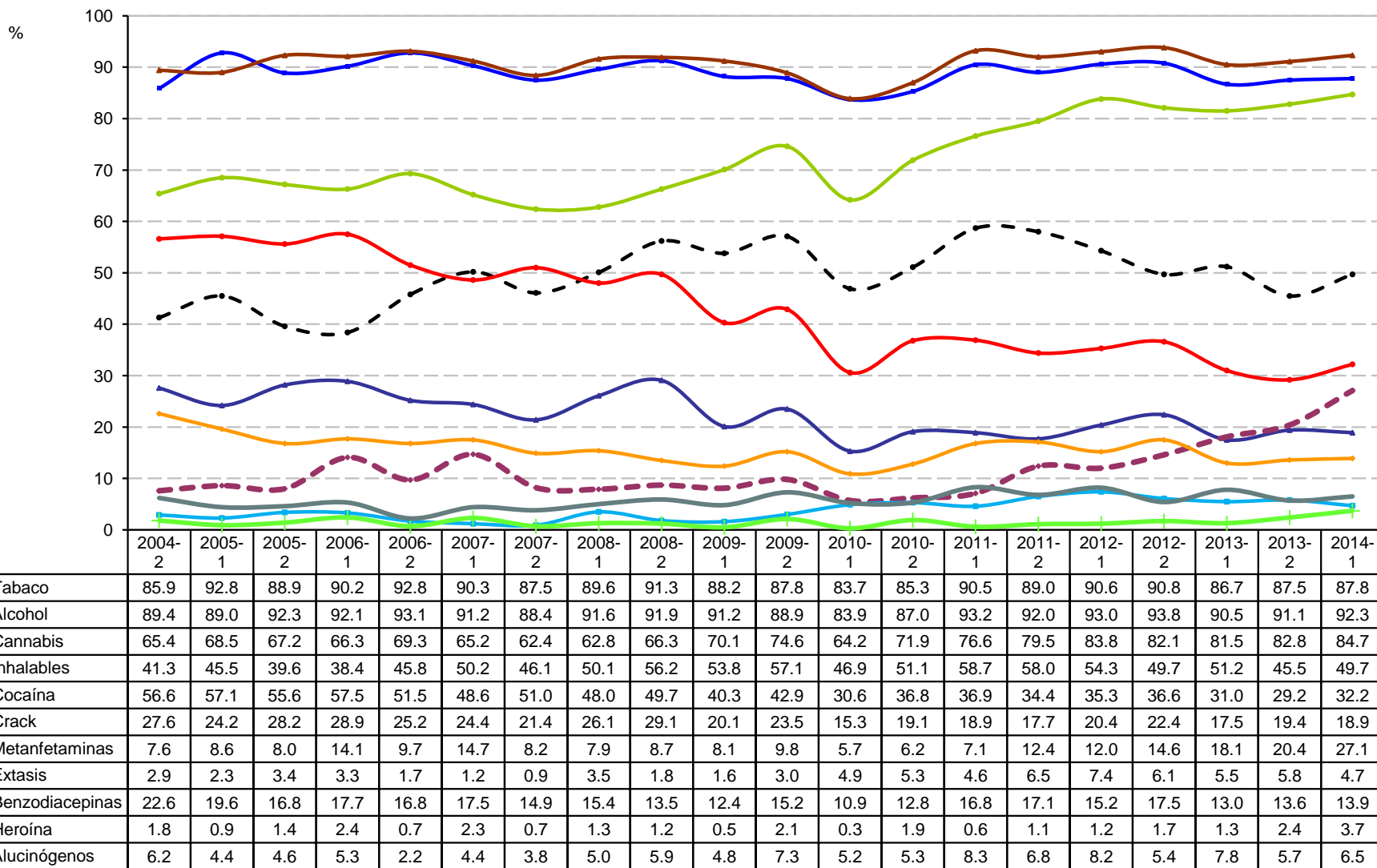
Segundo semestre de 2004 – Primer semestre de 2014



Fuente: Centros de Integración Juvenil, Dirección de Investigación y Enseñanza, Subdirección de Investigación, Sistema de Información Epidemiológica del Consumo de Drogas. México, 2014

Consumo alguna vez en la vida de las principales drogas reportadas por usuarios de drogas ilícitas en tratamiento en CIJ del Estado de Guanajuato

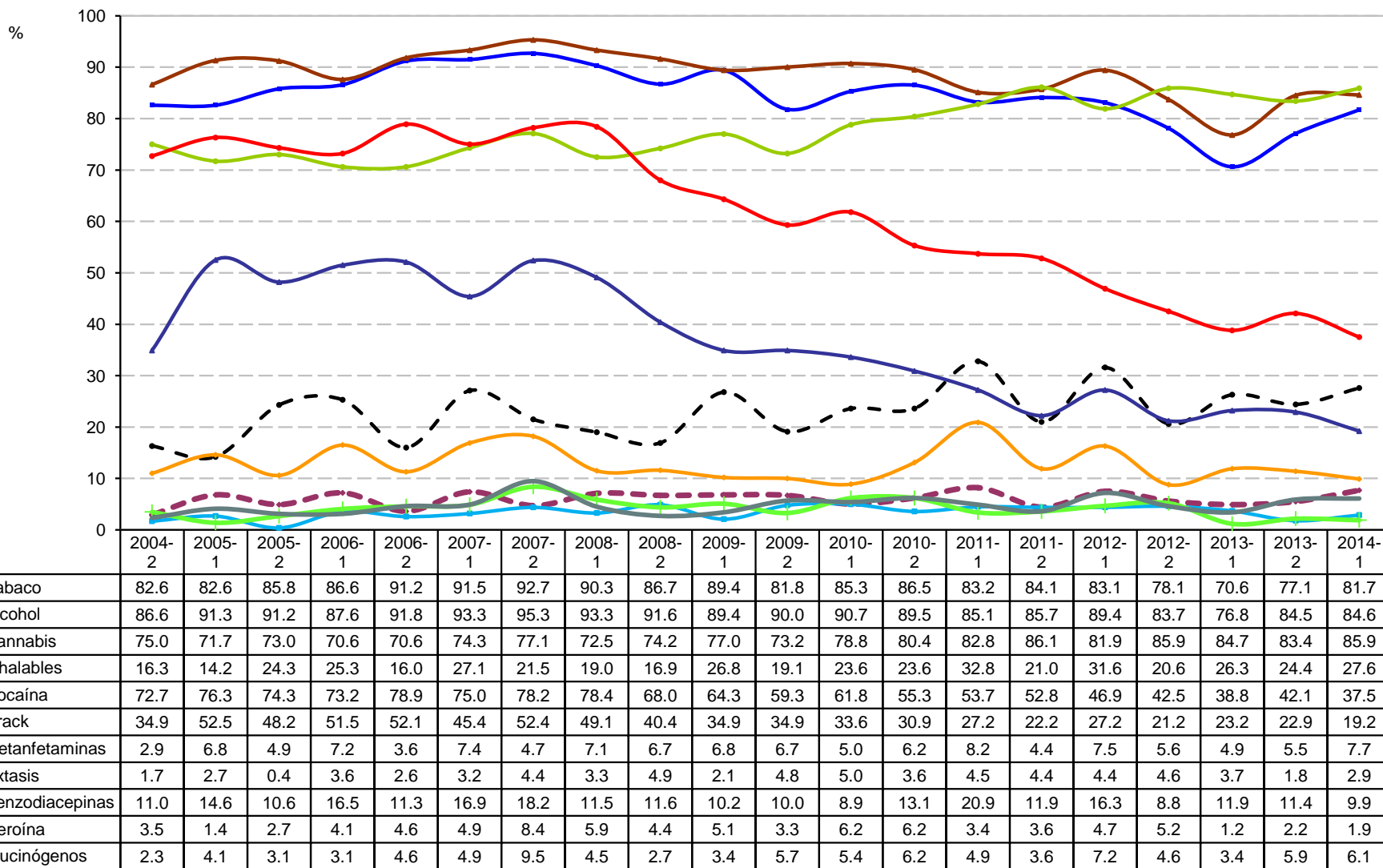
Segundo semestre de 2004 – Primer semestre de 2014



Fuente: Centros de Integración Juvenil, Dirección de Investigación y Enseñanza, Subdirección de Investigación, Sistema de Información Epidemiológica del Consumo de Drogas. México, 2014

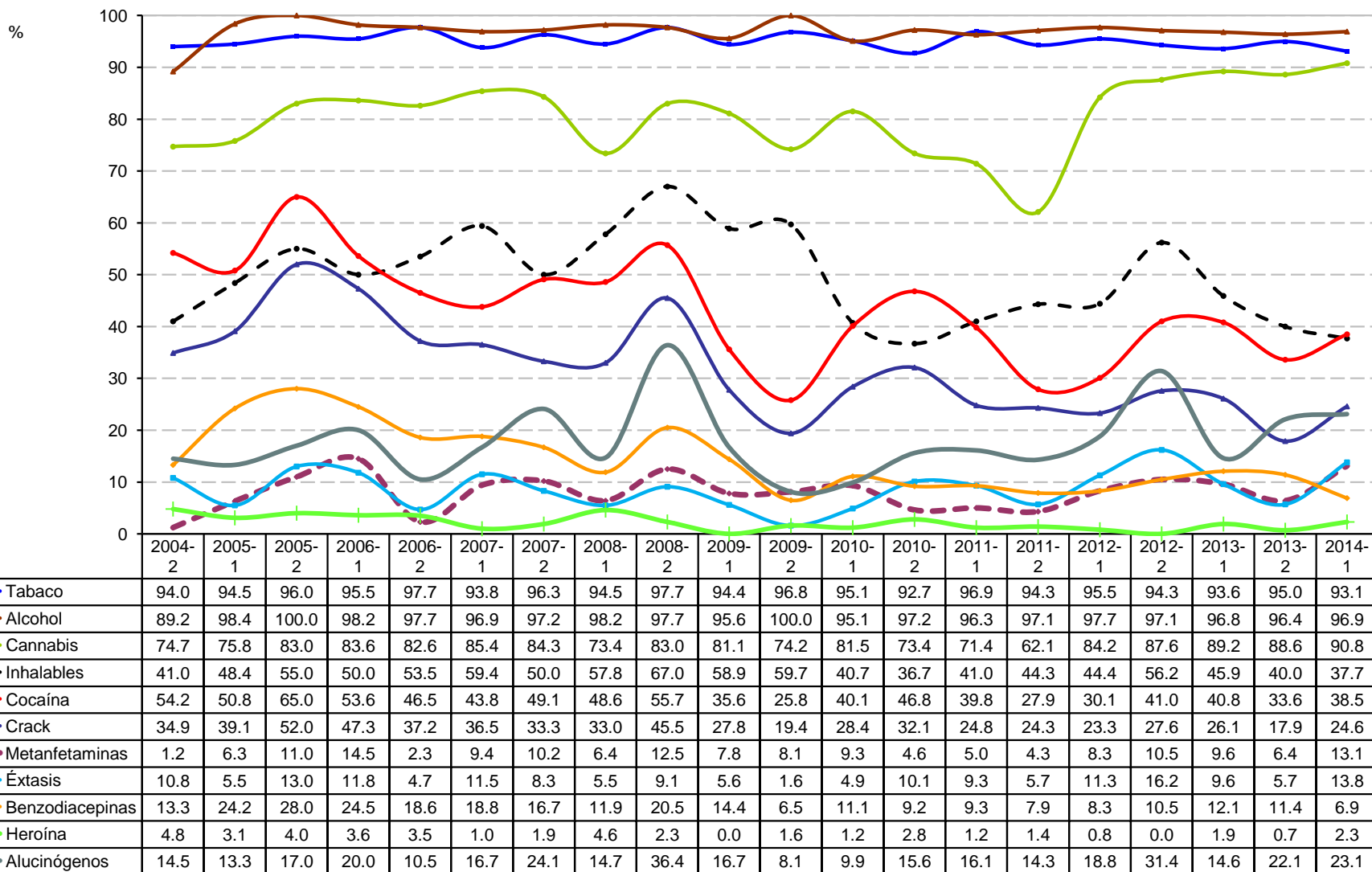
Consumo alguna vez en la vida de las principales drogas reportadas por usuarios de drogas ilícitas en tratamiento en CIJ del Estado de Guerrero

Segundo semestre de 2004 – Primer semestre de 2014



Fuente: Centros de Integración Juvenil, Dirección de Investigación y Enseñanza, Subdirección de Investigación, Sistema de Información Epidemiológica del Consumo de Drogas. México, 2014

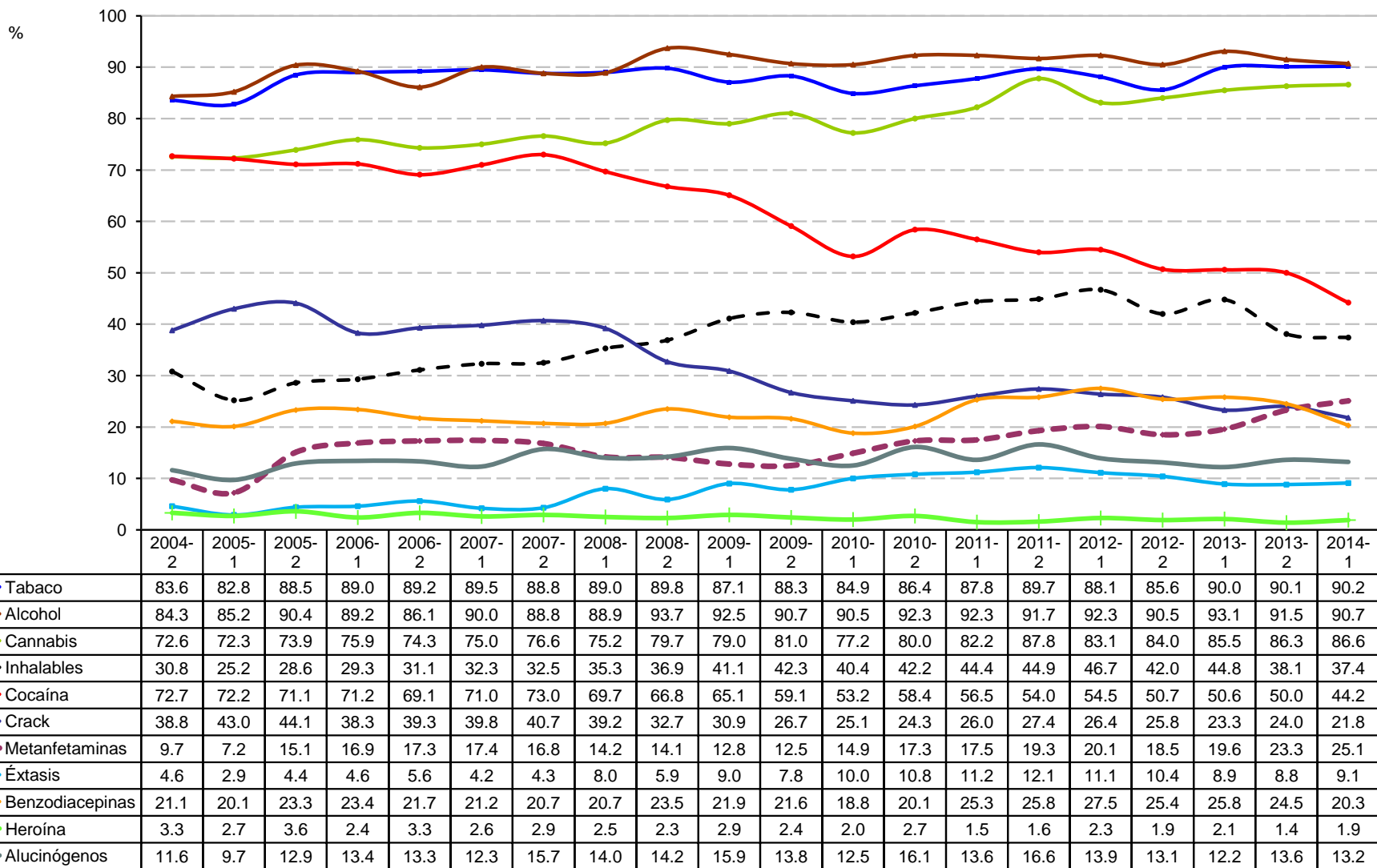
Consumo alguna vez en la vida de las principales drogas reportadas por usuarios de drogas ilícitas en tratamiento en **CIJ del Estado de Hidalgo (CIJ Pachuca)** Segundo semestre de 2004 – Primer semestre de 2014



Fuente: Centros de Integración Juvenil, Dirección de Investigación y Enseñanza, Subdirección de Investigación, Sistema de Información Epidemiológica del Consumo de Drogas. México, 2014

Consumo alguna vez en la vida de las principales drogas reportadas por usuarios de drogas ilícitas en tratamiento en CIJ del Estado de Jalisco

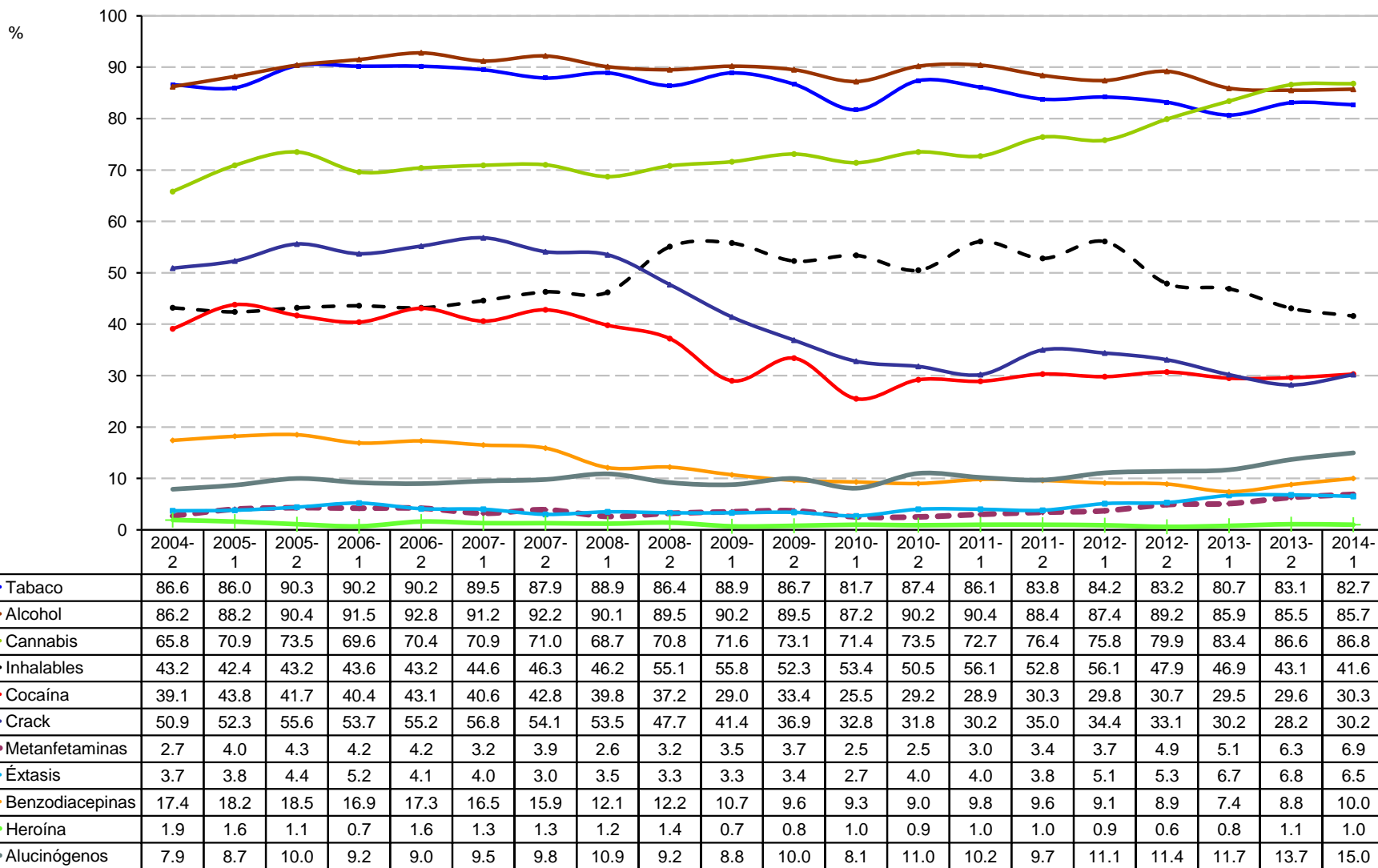
Segundo semestre de 2004 – Primer semestre de 2014



Fuente: Centros de Integración Juvenil, Dirección de Investigación y Enseñanza, Subdirección de Investigación, Sistema de Información Epidemiológica del Consumo de Drogas. México, 2014

Consumo alguna vez en la vida de las principales drogas reportadas por usuarios de drogas ilícitas en tratamiento en CIJ del Estado de México

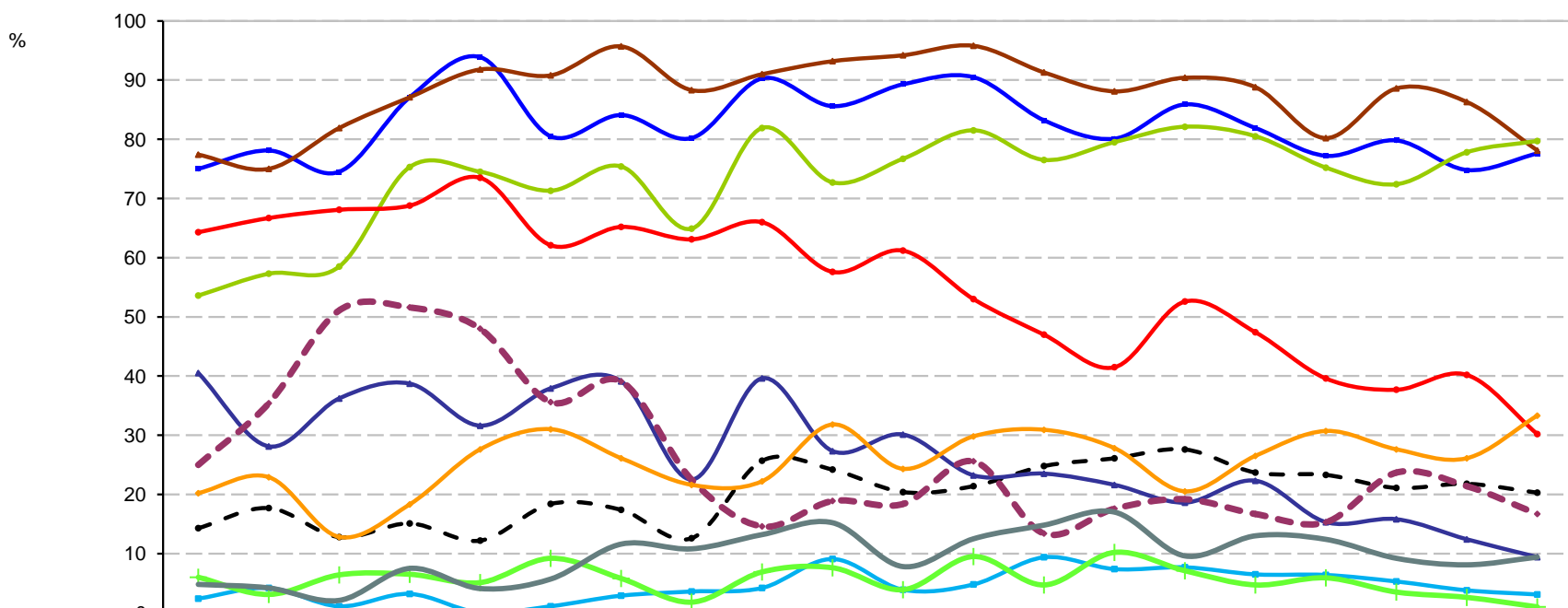
Segundo semestre de 2004 – Primer semestre de 2014



Fuente: Centros de Integración Juvenil, Dirección de Investigación y Enseñanza, Subdirección de Investigación, Sistema de Información Epidemiológica del Consumo de Drogas. México, 2014

Consumo alguna vez en la vida de las principales drogas reportadas por usuarios de drogas ilícitas en tratamiento en CIJ del Estado de Michoacán

Segundo semestre de 2004 – Primer semestre de 2014

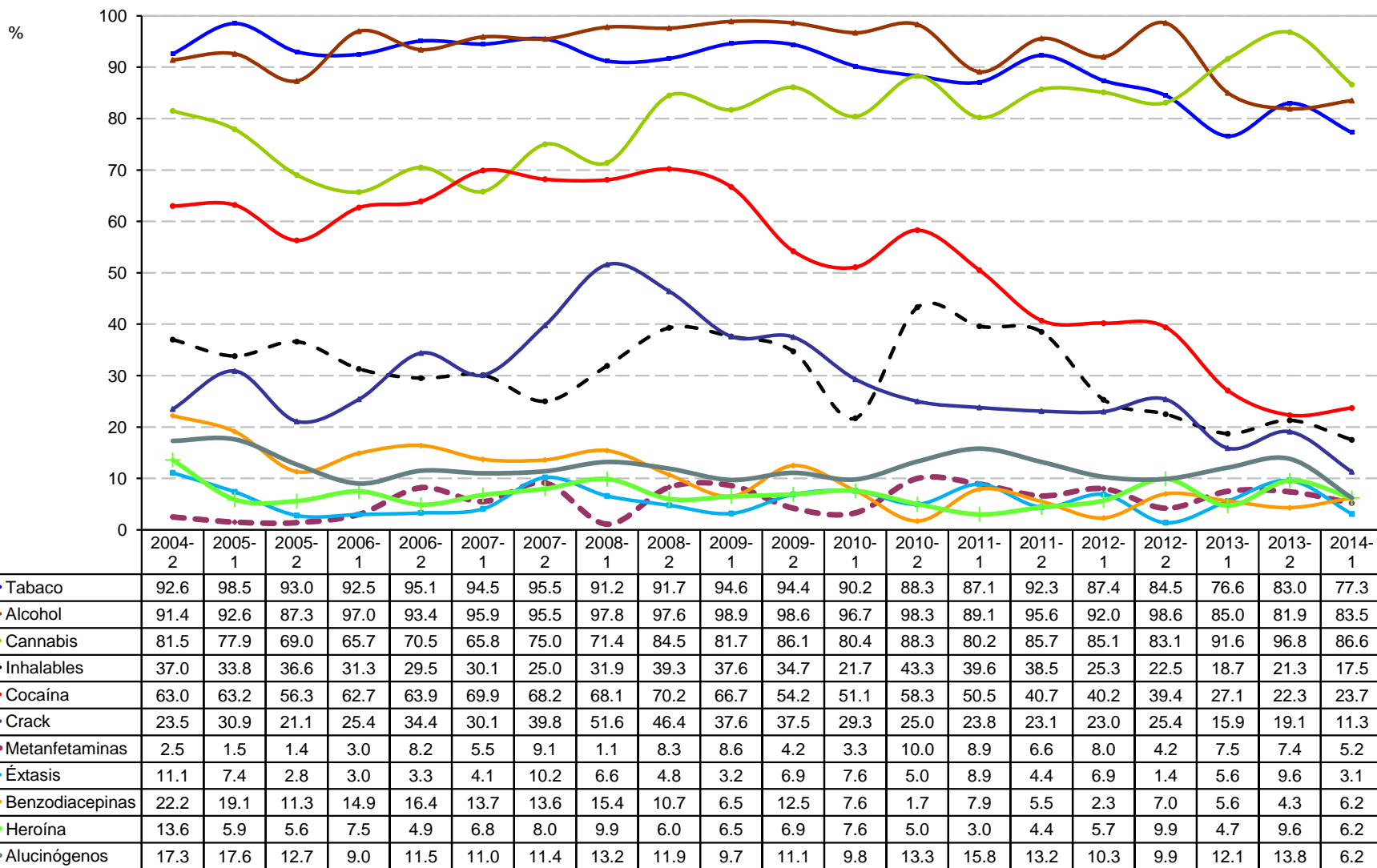


	2004-2	2005-1	2005-2	2006-1	2006-2	2007-1	2007-2	2008-1	2008-2	2009-1	2009-2	2010-1	2010-2	2011-1	2011-2	2012-1	2012-2	2013-1	2013-2	2014-1
Tabaco	75.0	78.1	74.5	87.1	93.9	80.5	84.1	80.2	90.3	85.6	89.3	90.5	83.2	80.1	85.9	81.9	77.2	79.8	74.8	77.6
Alcohol	77.4	75.0	81.9	87.1	91.8	90.8	95.7	88.3	91.0	93.2	94.2	95.8	91.3	88.1	90.4	88.8	80.2	88.6	86.3	78.1
Cannabis	53.6	57.3	58.5	75.3	74.5	71.3	75.4	64.9	81.9	72.7	76.7	81.5	76.5	79.5	82.1	80.5	75.2	72.4	77.8	79.7
Inhalables	14.3	17.7	12.8	15.1	12.2	18.4	17.4	12.6	25.7	24.2	20.4	21.4	24.8	26.1	27.6	23.7	23.3	21.1	21.8	20.3
Cocaína	64.3	66.7	68.1	68.8	73.5	62.1	65.2	63.1	66.0	57.6	61.2	53.0	47.0	41.5	52.6	47.4	39.6	37.7	40.2	30.2
Crack	40.5	28.1	36.2	38.7	31.6	37.9	39.1	22.5	39.6	27.3	30.1	23.2	23.5	21.6	18.6	22.3	15.3	15.8	12.4	9.4
Metanfetaminas	25.0	35.4	51.1	51.6	48.0	35.6	39.1	22.5	14.6	18.9	18.4	25.6	13.4	17.6	19.2	16.7	15.3	23.7	21.4	16.7
Éxtasis	2.4	4.2	1.1	3.2	0.0	1.1	2.9	3.6	4.2	9.1	3.9	4.8	9.4	7.4	7.7	6.5	6.4	5.3	3.8	3.1
Benzodiacepinas	20.2	22.9	12.8	18.3	27.6	31.0	26.1	21.6	22.2	31.8	24.3	29.8	30.9	27.8	20.5	26.5	30.7	27.6	26.1	33.3
Heroína	6.0	3.1	6.4	6.5	5.1	9.2	5.8	1.8	6.9	7.6	3.9	9.5	4.7	10.2	7.1	4.7	5.9	3.5	2.6	1.0
Alucinógenos	4.8	4.2	2.1	7.5	4.1	5.7	11.6	10.8	13.2	15.2	7.8	12.5	14.8	17.0	9.6	13.0	12.4	9.2	8.1	9.4

Fuente: Centros de Integración Juvenil, Dirección de Investigación y Enseñanza, Subdirección de Investigación, Sistema de Información Epidemiológica del Consumo de Drogas. México, 2014

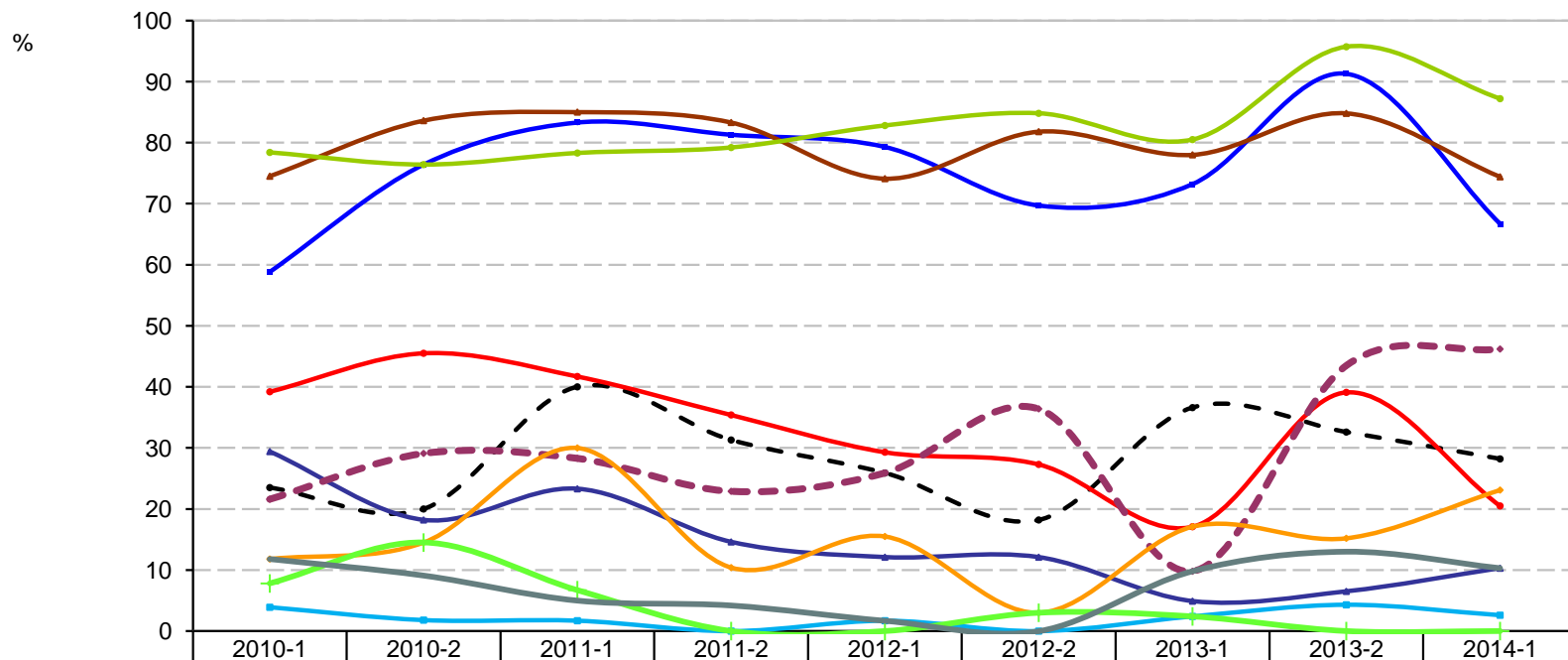
Consumo alguna vez en la vida de las principales drogas reportadas por usuarios de drogas ilícitas en tratamiento en CIJ del Estado de Morelos (CIJ Cuernavaca)

Segundo semestre de 2004 – Primer semestre de 2014



Fuente: Centros de Integración Juvenil, Dirección de Investigación y Enseñanza, Subdirección de Investigación, Sistema de Información Epidemiológica del Consumo de Drogas. México, 2014

Consumo *alguna vez en la vida* de las principales drogas reportadas por usuarios de drogas ilícitas en tratamiento en **CIJ del Estado de Nayarit (CIJ Tepic)**
Primer semestre de 2010 – Primer semestre de 2014

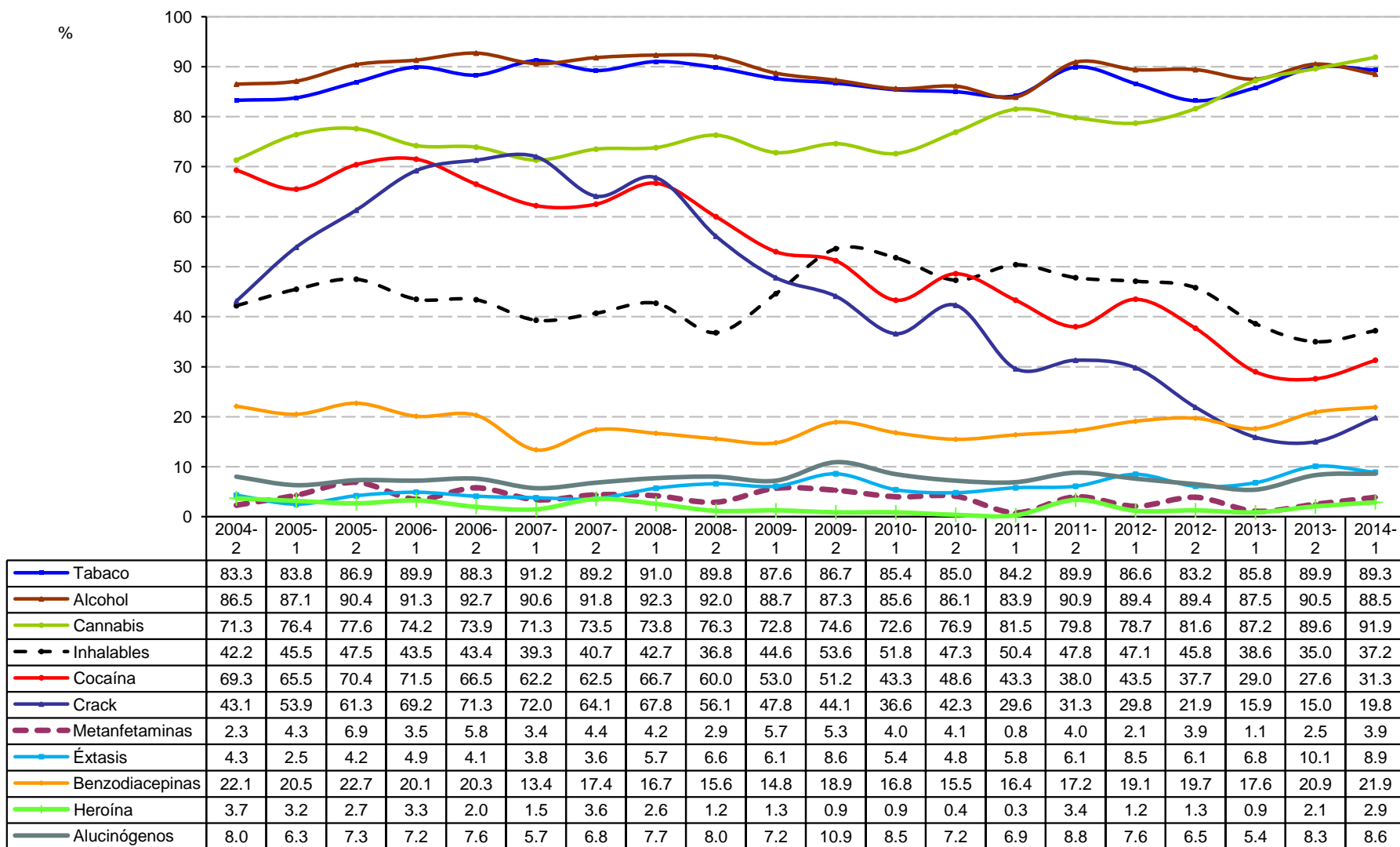


	2010-1	2010-2	2011-1	2011-2	2012-1	2012-2	2013-1	2013-2	2014-1
— Tabaco	58.8	76.4	83.3	81.3	79.3	69.7	73.2	91.3	66.7
— Alcohol	74.5	83.6	85.0	83.3	74.1	81.8	78.0	84.8	74.4
— Cannabis	78.4	76.4	78.3	79.2	82.8	84.8	80.5	95.7	87.2
- - Inhalables	23.5	20.0	40.0	31.3	25.9	18.2	36.6	32.6	28.2
— Cocaína	39.2	45.5	41.7	35.4	29.3	27.3	17.1	39.1	20.5
— Crack	29.4	18.2	23.3	14.6	12.1	12.1	4.9	6.5	10.3
— Metanfetaminas	21.6	29.1	28.3	22.9	25.9	36.4	9.8	43.5	46.2
— Éxtasis	3.9	1.8	1.7	0.0	1.7	0.0	2.4	4.3	2.6
— Benzodiacepinas	11.8	14.5	30.0	10.4	15.5	3.0	17.1	15.2	23.1
— Heroína	7.8	14.5	6.7	0.0	0.0	3.0	2.4	0.0	0.0
— Alucinógenos	11.8	9.1	5.0	4.2	1.7	0.0	9.8	13.0	10.3

Fuente: Centros de Integración Juvenil, Dirección de Investigación y Enseñanza, Subdirección de Investigación, Sistema de Información Epidemiológica del Consumo de Drogas. México, 2014

Consumo alguna vez en la vida de las principales drogas reportadas por usuarios de drogas ilícitas en tratamiento en CIJ del Estado de Nuevo León

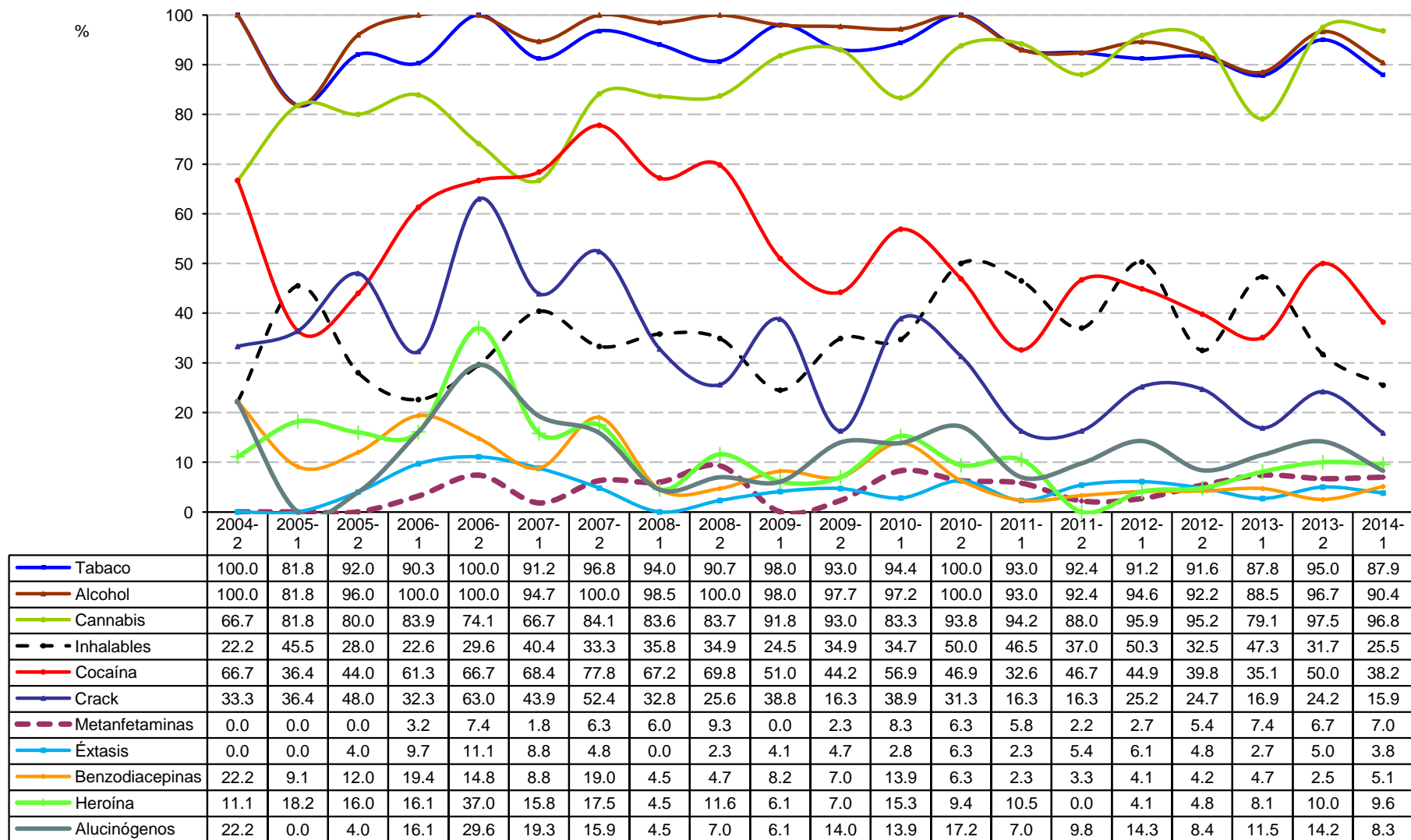
Segundo semestre de 2004 – Primer semestre de 2014



Fuente: Centros de Integración Juvenil, Dirección de Investigación y Enseñanza, Subdirección de Investigación, Sistema de Información Epidemiológica del Consumo de Drogas. México, 2014

Consumo alguna vez en la vida de las principales drogas reportadas por usuarios de drogas ilícitas en tratamiento en CIJ del Estado de Oaxaca

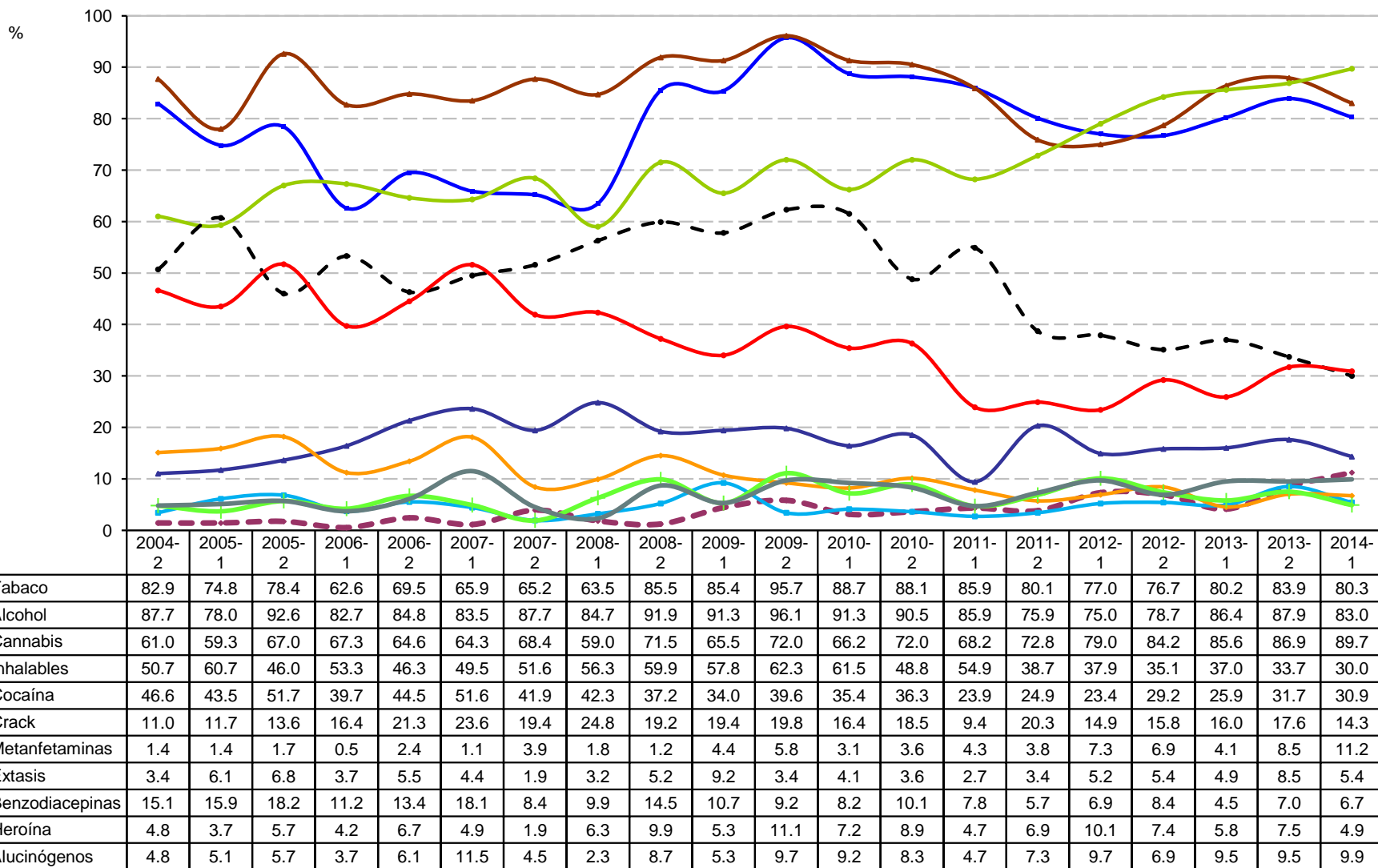
Segundo semestre de 2004 – Primer semestre de 2014



Fuente: Centros de Integración Juvenil, Dirección de Investigación y Enseñanza, Subdirección de Investigación, Sistema de Información Epidemiológica del Consumo de Drogas. México, 2014

Consumo alguna vez en la vida de las principales drogas reportadas por usuarios de drogas ilícitas en tratamiento en CIJ del Estado de Puebla

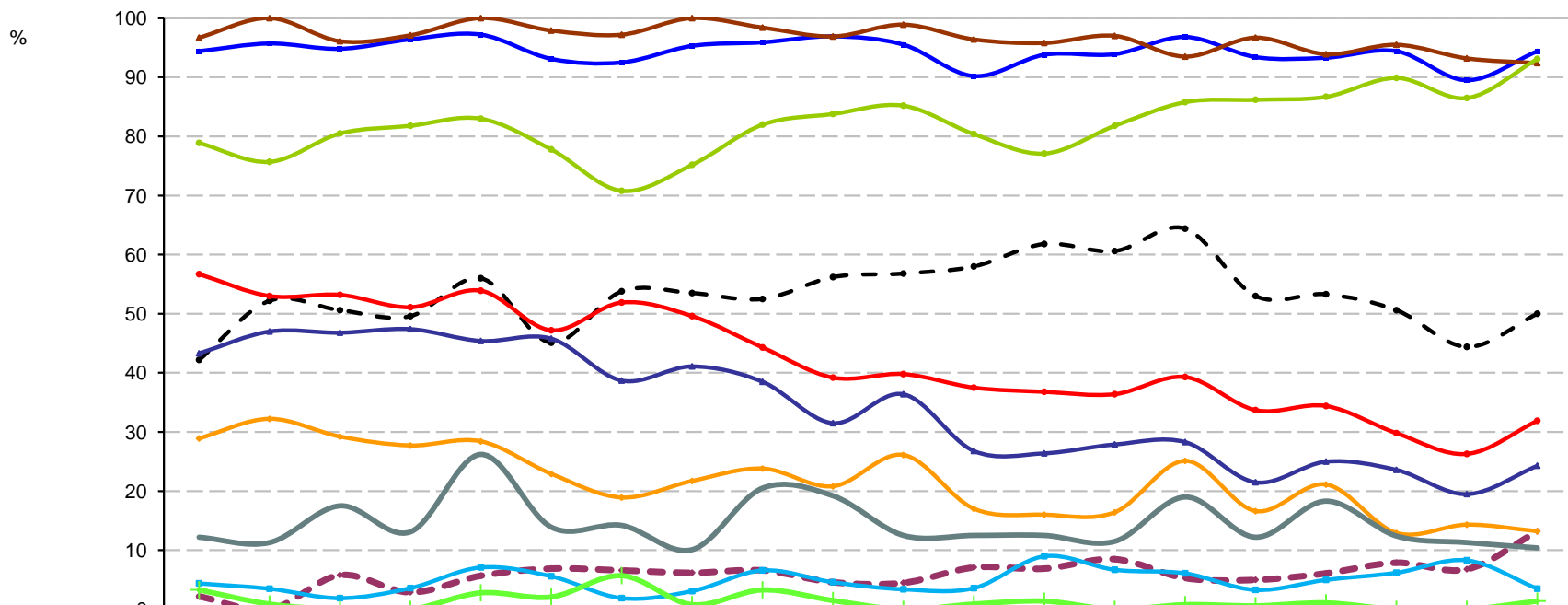
Segundo semestre de 2004 – Primer semestre de 2014



Fuente: Centros de Integración Juvenil, Dirección de Investigación y Enseñanza, Subdirección de Investigación, Sistema de Información Epidemiológica del Consumo de Drogas. México, 2014

Consumo alguna vez en la vida de las principales drogas reportadas por usuarios de drogas ilícitas en tratamiento en CIJ del Estado de Querétaro (CIJ Querétaro)

Segundo semestre de 2004 – Primer semestre de 2014

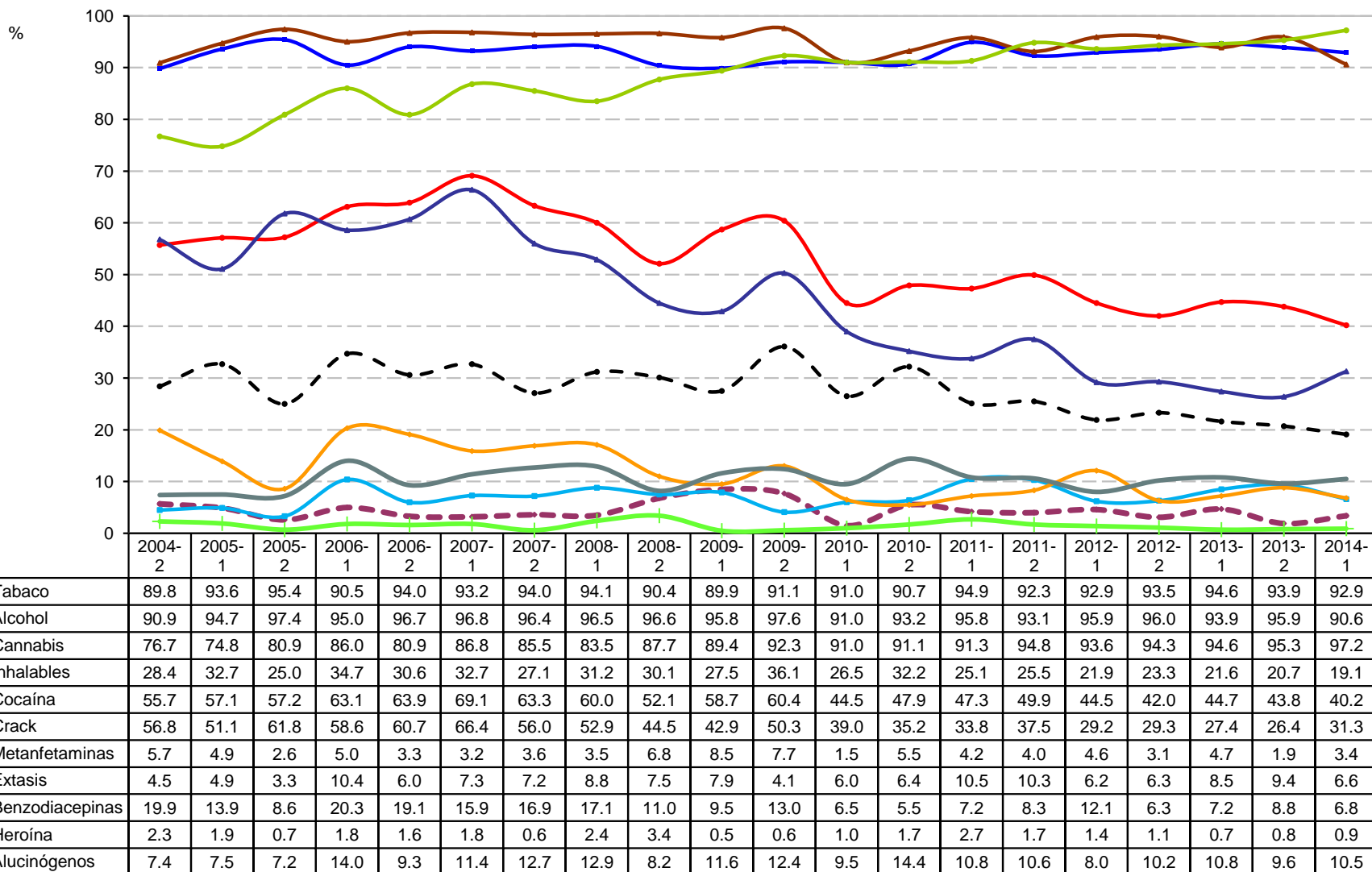


	2004-2	2005-1	2005-2	2006-1	2006-2	2007-1	2007-2	2008-1	2008-2	2009-1	2009-2	2010-1	2010-2	2011-1	2011-2	2012-1	2012-2	2013-1	2013-2	2014-1
Tabaco	94.4	95.7	94.8	96.4	97.2	93.1	92.5	95.3	95.9	96.9	95.5	90.2	93.8	93.9	96.8	93.4	93.3	94.4	89.5	94.4
Alcohol	96.7	100.0	96.1	97.1	100.0	97.9	97.2	100.0	98.4	96.9	98.9	96.4	95.8	97.0	93.5	96.7	93.9	95.5	93.2	92.4
Cannabis	78.9	75.7	80.5	81.8	83.0	77.8	70.8	75.2	82.0	83.8	85.2	80.4	77.1	81.8	85.8	86.2	86.7	89.9	86.5	93.1
Inhalables	42.2	52.2	50.6	49.6	56.0	45.1	53.8	53.5	52.5	56.2	56.8	58.0	61.8	60.6	64.4	53.0	53.3	50.6	44.4	50.0
Cocaína	56.7	53.0	53.2	51.1	53.9	47.2	51.9	49.6	44.3	39.2	39.8	37.5	36.8	36.4	39.3	33.7	34.4	29.8	26.3	31.9
Crack	43.3	47.0	46.8	47.4	45.4	45.8	38.7	41.1	38.5	31.5	36.4	26.8	26.4	27.9	28.3	21.5	25.0	23.6	19.5	24.3
Metanfetaminas	2.2	0.0	5.8	2.9	5.7	6.9	6.6	6.2	6.6	4.6	4.5	7.1	6.9	8.5	5.3	5.0	6.1	7.9	6.8	13.2
Éxtasis	4.4	3.5	1.9	3.6	7.1	5.6	1.9	3.1	6.6	4.6	3.4	3.6	9.0	6.7	6.1	3.3	5.0	6.2	8.3	3.5
Benzodiacepinas	28.9	32.2	29.2	27.7	28.4	22.9	18.9	21.7	23.8	20.8	26.1	17.0	16.0	16.4	25.1	16.6	21.1	12.9	14.3	13.2
Heróina	3.3	0.9	0.0	0.0	2.8	2.1	5.7	0.8	3.3	1.5	0.0	0.9	1.4	0.0	0.8	0.6	1.1	0.0	0.0	1.4
Alucinógenos	12.2	11.3	17.5	13.1	26.2	13.9	14.2	10.1	20.5	19.2	12.5	12.5	12.5	11.5	19.0	12.2	18.3	12.4	11.3	10.4

Fuente: Centros de Integración Juvenil, Dirección de Investigación y Enseñanza, Subdirección de Investigación, Sistema de Información Epidemiológica del Consumo de Drogas. México, 2014

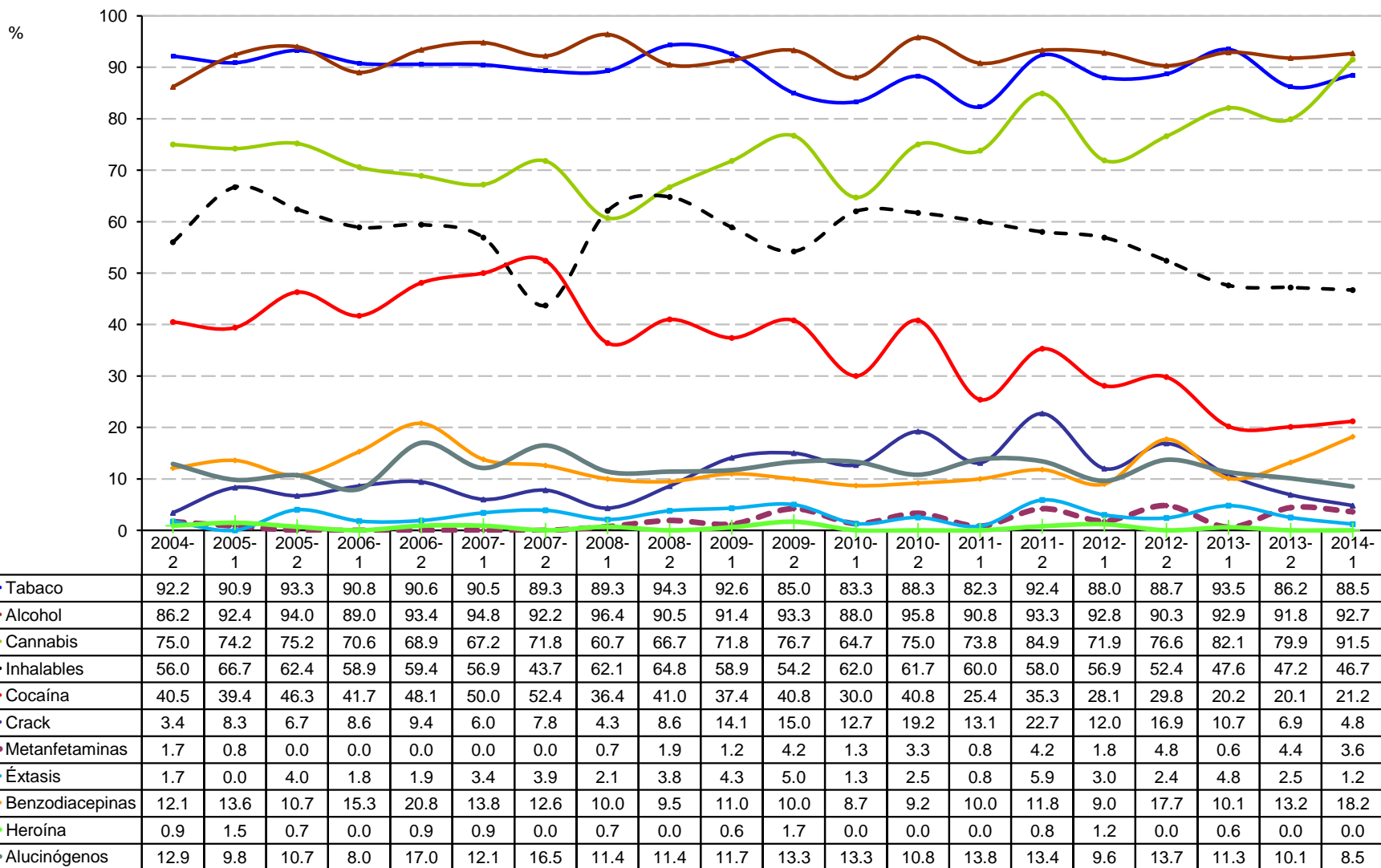
Consumo alguna vez en la vida de las principales drogas reportadas por usuarios de drogas ilícitas en tratamiento en CIJ del Estado de Quintana Roo

Segundo semestre de 2004 – Primer semestre de 2014



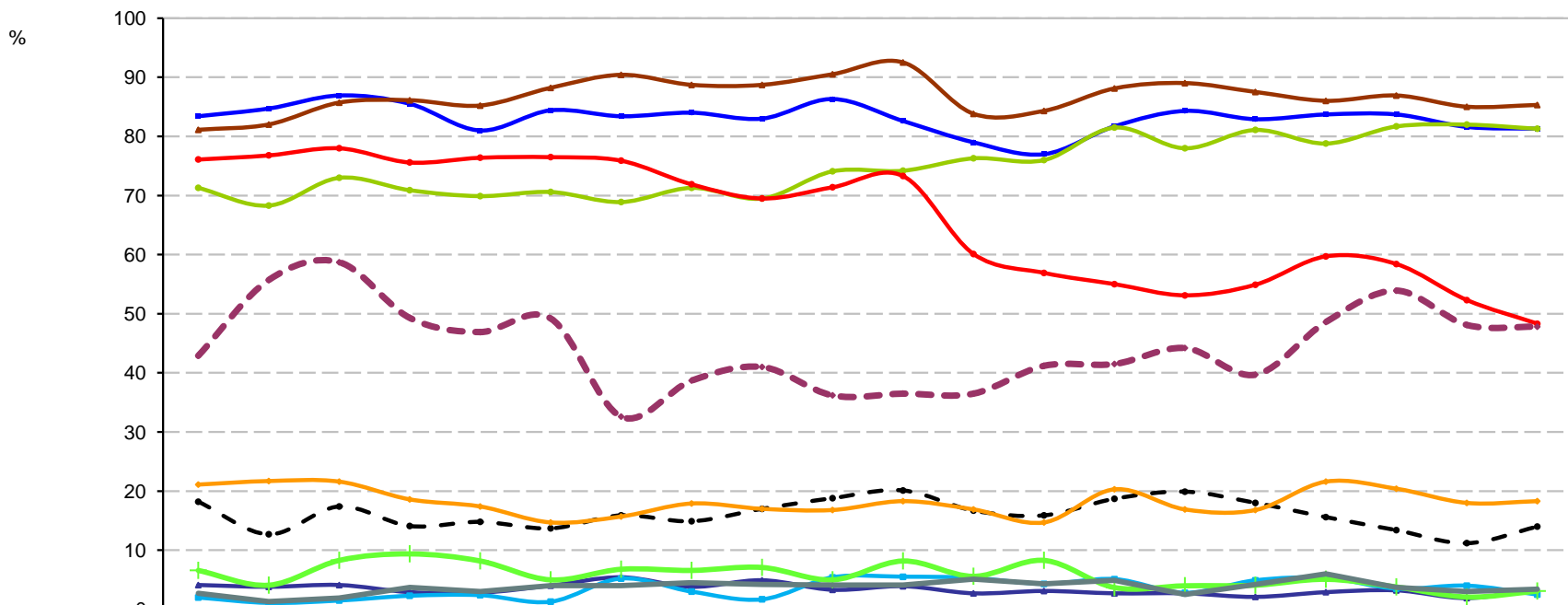
Fuente: Centros de Integración Juvenil, Dirección de Investigación y Enseñanza, Subdirección de Investigación, Sistema de Información Epidemiológica del Consumo de Drogas. México, 2014

Consumo *alguna vez en la vida* de las principales drogas reportadas por usuarios de drogas ilícitas en tratamiento en **CIJ del Estado de San Luis Potosí (CIJ San Luis Potosí)**
 Segundo semestre de 2004 – Primer semestre de 2014



Consumo alguna vez en la vida de las principales drogas reportadas por usuarios de drogas ilícitas en tratamiento en CIJ del Estado de Sinaloa

Segundo semestre de 2004 – Primer semestre de 2014

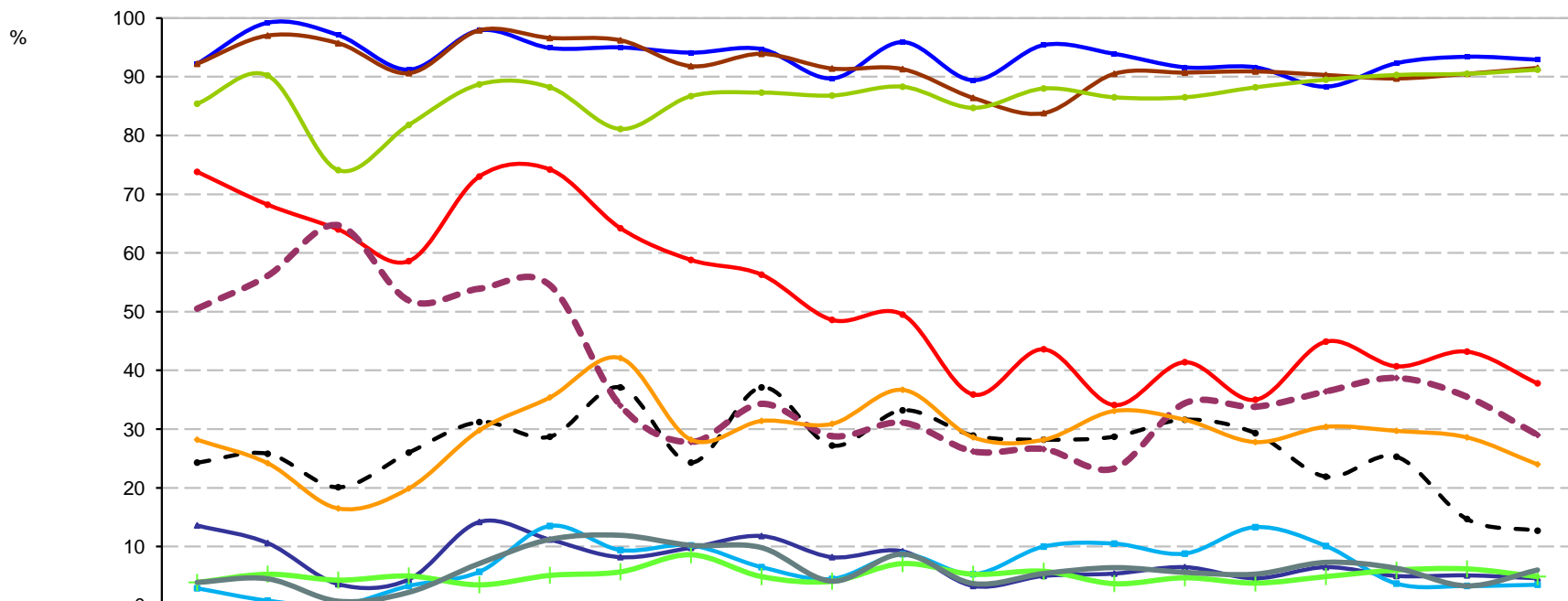


	2004-2	2005-1	2005-2	2006-1	2006-2	2007-1	2007-2	2008-1	2008-2	2009-1	2009-2	2010-1	2010-2	2011-1	2011-2	2012-1	2012-2	2013-1	2013-2	2014-1
Tabaco	83.4	84.7	86.9	85.5	81.0	84.4	83.4	84.0	83.0	86.3	82.6	79.0	77.0	81.7	84.3	82.9	83.7	83.7	81.6	81.3
Alcohol	81.1	82.0	85.7	86.1	85.2	88.2	90.4	88.7	88.7	90.5	92.5	83.8	84.3	88.1	89.0	87.5	86.0	86.9	85.0	85.3
Cannabis	71.3	68.3	73.0	70.9	69.9	70.6	68.9	71.3	69.5	74.1	74.2	76.3	76.0	81.5	78.0	81.1	78.8	81.7	82.0	81.3
Inhalables	18.2	12.7	17.4	14.1	14.8	13.7	15.9	14.9	17.0	18.8	20.1	16.7	15.9	18.7	19.9	18.0	15.6	13.4	11.2	14.0
Cocaína	76.1	76.8	78.0	75.6	76.4	76.5	75.9	71.9	69.5	71.4	73.3	60.1	56.9	55.0	53.1	54.9	59.7	58.4	52.3	48.3
Crack	4.1	3.8	4.1	2.9	2.8	4.0	5.4	3.8	4.9	3.3	3.9	2.7	3.1	2.7	2.7	2.1	2.9	3.2	1.9	3.4
Metanfetaminas	42.9	55.7	58.7	49.3	46.9	49.2	32.6	38.7	41.0	36.2	36.5	36.5	41.2	41.5	44.2	39.7	48.6	53.9	48.1	47.8
Éxtasis	2.0	1.1	1.5	2.3	2.4	1.3	5.2	3.0	1.7	5.4	5.5	5.3	4.3	5.1	2.8	4.9	5.3	3.5	4.0	2.5
Benzodiacepinas	21.1	21.7	21.6	18.6	17.4	14.7	15.7	17.9	17.0	16.8	18.3	16.9	14.7	20.3	16.9	16.8	21.6	20.4	18.0	18.3
Heroína	6.6	4.1	8.3	9.4	8.2	5.0	6.8	6.6	7.1	5.0	8.2	5.6	8.3	3.7	4.0	4.1	5.1	3.8	2.1	3.1
Alucinógenos	2.7	1.3	1.9	3.7	3.0	4.0	4.0	4.5	4.2	4.1	4.1	5.1	4.3	4.9	2.5	4.2	6.0	3.7	3.0	3.4

Fuente: Centros de Integración Juvenil, Dirección de Investigación y Enseñanza, Subdirección de Investigación, Sistema de Información Epidemiológica del Consumo de Drogas. México, 2014

Consumo alguna vez en la vida de las principales drogas reportadas por usuarios de drogas ilícitas en tratamiento en CIJ del Estado de Sonora

Segundo semestre de 2004 – Primer semestre de 2014

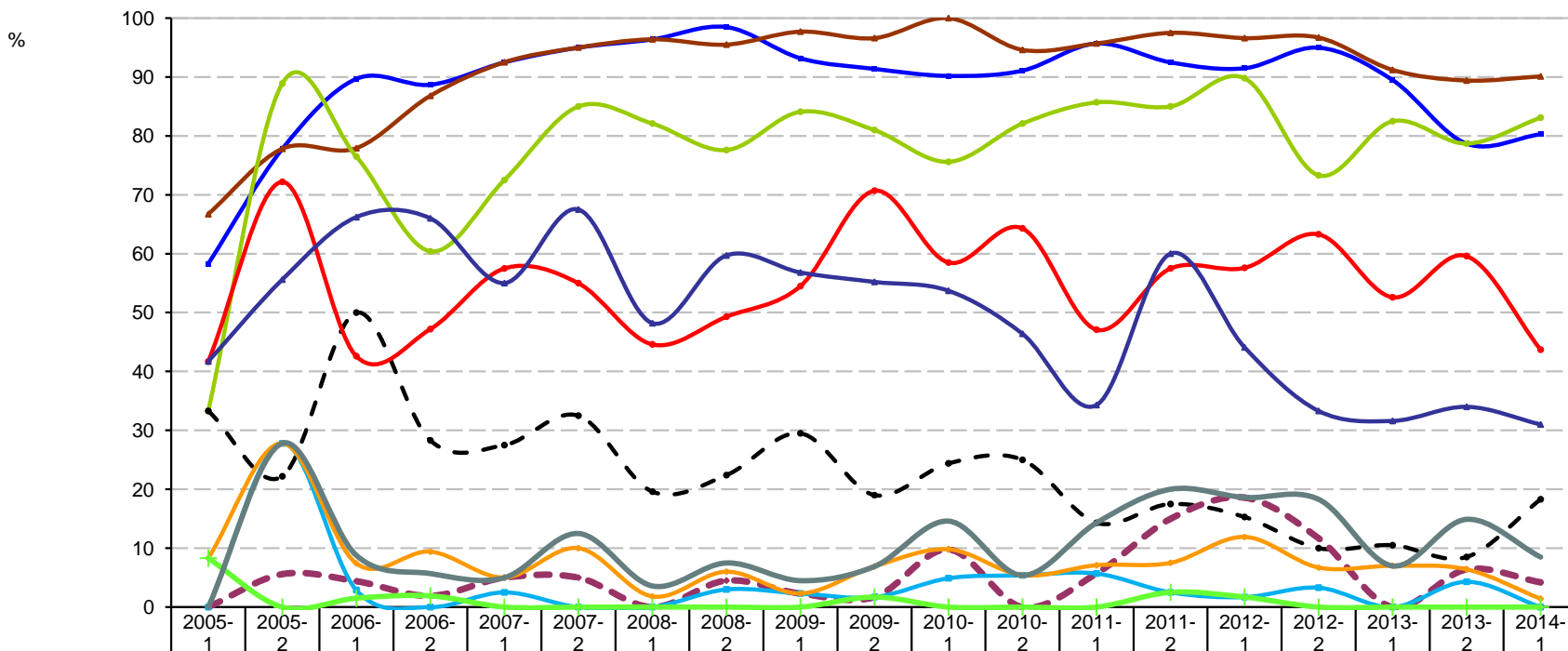


	2004-2	2005-1	2005-2	2006-1	2006-2	2007-1	2007-2	2008-1	2008-2	2009-1	2009-2	2010-1	2010-2	2011-1	2011-2	2012-1	2012-2	2013-1	2013-2	2014-1
Tabaco	92.2	99.2	97.1	91.2	97.9	94.9	95.0	94.1	94.7	89.7	95.9	89.4	95.4	93.9	91.6	91.6	88.3	92.3	93.4	92.9
Alcohol	92.2	97.0	95.7	90.6	97.9	96.6	96.2	91.8	93.9	91.4	91.3	86.4	83.8	90.5	90.7	90.9	90.3	89.7	90.5	91.5
Cannabis	85.4	90.2	74.1	81.8	88.7	88.2	81.1	86.7	87.3	86.8	88.3	84.7	88.0	86.5	86.5	88.2	89.5	90.3	90.5	91.2
Inhalables	24.3	25.8	20.1	26.0	31.2	28.7	37.1	24.3	37.1	27.2	33.2	28.9	28.2	28.7	31.6	29.3	21.9	25.3	14.7	12.7
Cocaína	73.8	68.2	64.0	58.6	73.0	74.2	64.2	58.8	56.3	48.6	49.5	35.9	43.6	34.1	41.4	35.0	44.9	40.7	43.2	37.8
Crack	13.6	10.6	3.6	4.4	14.2	11.2	8.2	9.8	11.8	8.2	9.2	3.3	5.0	5.4	6.5	4.6	6.5	5.0	5.1	4.6
Metanfetaminas	50.5	56.1	64.7	51.9	53.9	54.5	34.0	27.8	34.3	28.8	31.1	26.2	26.6	23.3	34.4	33.8	36.4	38.7	35.5	29.0
Éxtasis	2.9	0.8	0.0	3.3	5.7	13.5	9.4	10.2	6.5	4.5	8.7	5.3	10.0	10.5	8.8	13.3	10.1	3.7	3.3	3.5
Benzodiacepinas	28.2	24.2	16.5	19.9	29.8	35.4	42.1	28.2	31.4	30.9	36.7	28.6	28.2	33.1	31.6	27.8	30.4	29.7	28.6	24.0
Heroína	3.9	5.3	4.3	5.0	3.5	5.1	5.7	8.6	4.9	4.1	7.1	5.3	5.8	3.7	4.7	3.8	4.9	6.0	6.2	4.9
Alucinógenos	3.9	4.5	0.7	2.2	7.1	11.2	11.9	10.2	9.8	4.1	8.7	3.7	5.4	6.4	5.6	5.3	7.3	6.3	3.3	6.0

Fuente: Centros de Integración Juvenil, Dirección de Investigación y Enseñanza, Subdirección de Investigación, Sistema de Información Epidemiológica del Consumo de Drogas. México, 2014

Consumo alguna vez en la vida de las principales drogas reportadas por usuarios de drogas ilícitas en tratamiento en CIJ del Estado de Tabasco (CIJ Villahermosa)

Primer semestre de 2005 – Primer semestre de 2014

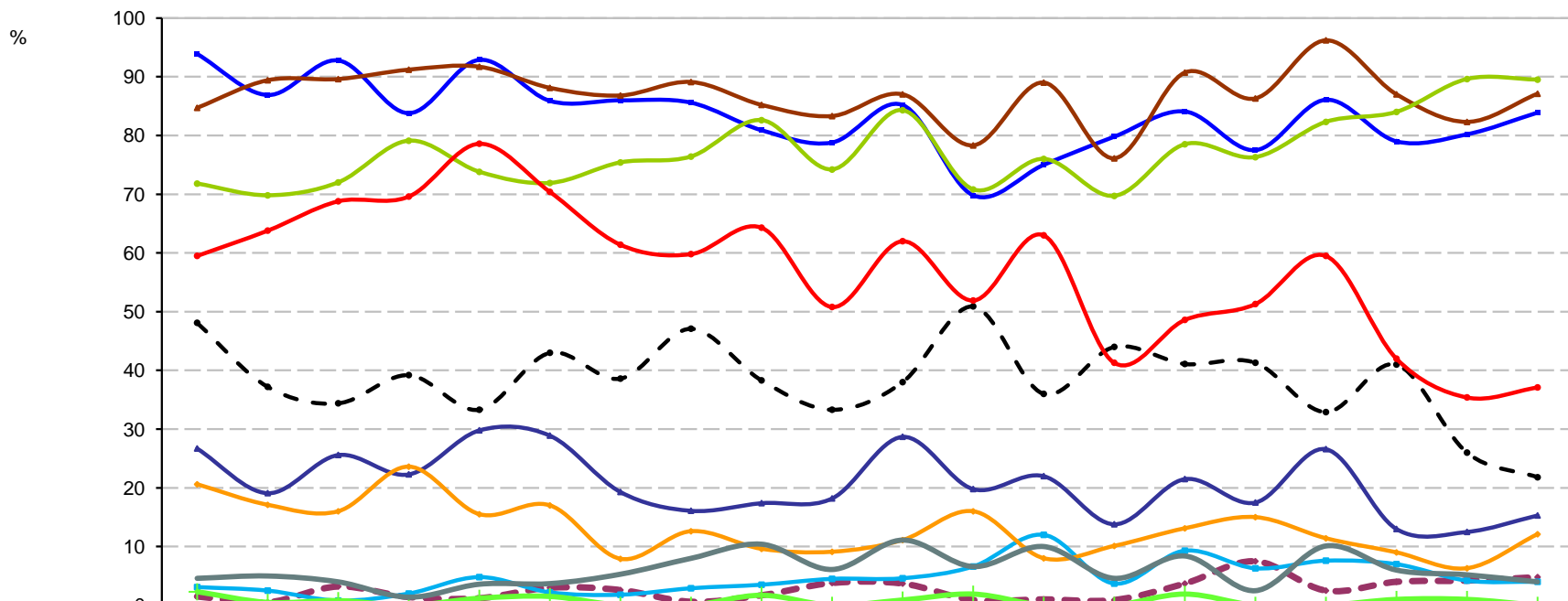


	2005-1	2005-2	2006-1	2006-2	2007-1	2007-2	2008-1	2008-2	2009-1	2009-2	2010-1	2010-2	2011-1	2011-2	2012-1	2012-2	2013-1	2013-2	2014-1
Tabaco	58.3	77.8	89.7	88.7	92.5	95.0	96.4	98.5	93.2	91.4	90.2	91.1	95.7	92.5	91.5	95.0	89.5	78.7	80.3
Alcohol	66.7	77.8	77.9	86.8	92.5	95.0	96.4	95.5	97.7	96.6	100.0	94.6	95.7	97.5	96.6	96.7	91.2	89.4	90.1
Cannabis	33.3	88.9	76.5	60.4	72.5	85.0	82.1	77.6	84.1	81.0	75.6	82.1	85.7	85.0	89.8	73.3	82.5	78.7	83.1
Inhalables	33.3	22.2	50.0	28.3	27.5	32.5	19.6	22.4	29.5	19.0	24.4	25.0	14.3	17.5	15.3	10.0	10.5	8.5	18.3
Cocaína	41.7	72.2	42.6	47.2	57.5	55.0	44.6	49.3	54.5	70.7	58.5	64.3	47.1	57.5	57.6	63.3	52.6	59.6	43.7
Crack	41.7	55.6	66.2	66.0	55.0	67.5	48.2	59.7	56.8	55.2	53.7	46.4	34.3	60.0	44.1	33.3	31.6	34.0	31.0
Metanfetaminas	0.0	5.6	4.4	1.9	5.0	5.0	0.0	4.5	2.3	1.7	9.8	0.0	5.7	15.0	18.6	11.7	0.0	6.4	4.2
Éxtasis	0.0	27.8	2.9	0.0	2.5	0.0	0.0	3.0	2.3	1.7	4.9	5.4	5.7	2.5	1.7	3.3	0.0	4.3	0.0
Benzodiacepinas	8.3	27.8	7.4	9.4	5.0	10.0	1.8	6.0	2.3	6.9	9.8	5.4	7.1	7.5	11.9	6.7	7.0	6.4	1.4
Heroína	8.3	0.0	1.5	1.9	0.0	0.0	0.0	0.0	0.0	1.7	0.0	0.0	0.0	2.5	1.7	0.0	0.0	0.0	0.0
Alucinógenos	0.0	27.8	8.8	5.7	5.0	12.5	3.6	7.5	4.5	6.9	14.6	5.4	14.3	20.0	18.6	18.3	7.0	14.9	8.5

Fuente: Centros de Integración Juvenil, Dirección de Investigación y Enseñanza, Subdirección de Investigación, Sistema de Información Epidemiológica del Consumo de Drogas. México, 2014

Consumo alguna vez en la vida de las principales drogas reportadas por usuarios de drogas ilícitas en tratamiento en CIJ del Estado de Tamaulipas

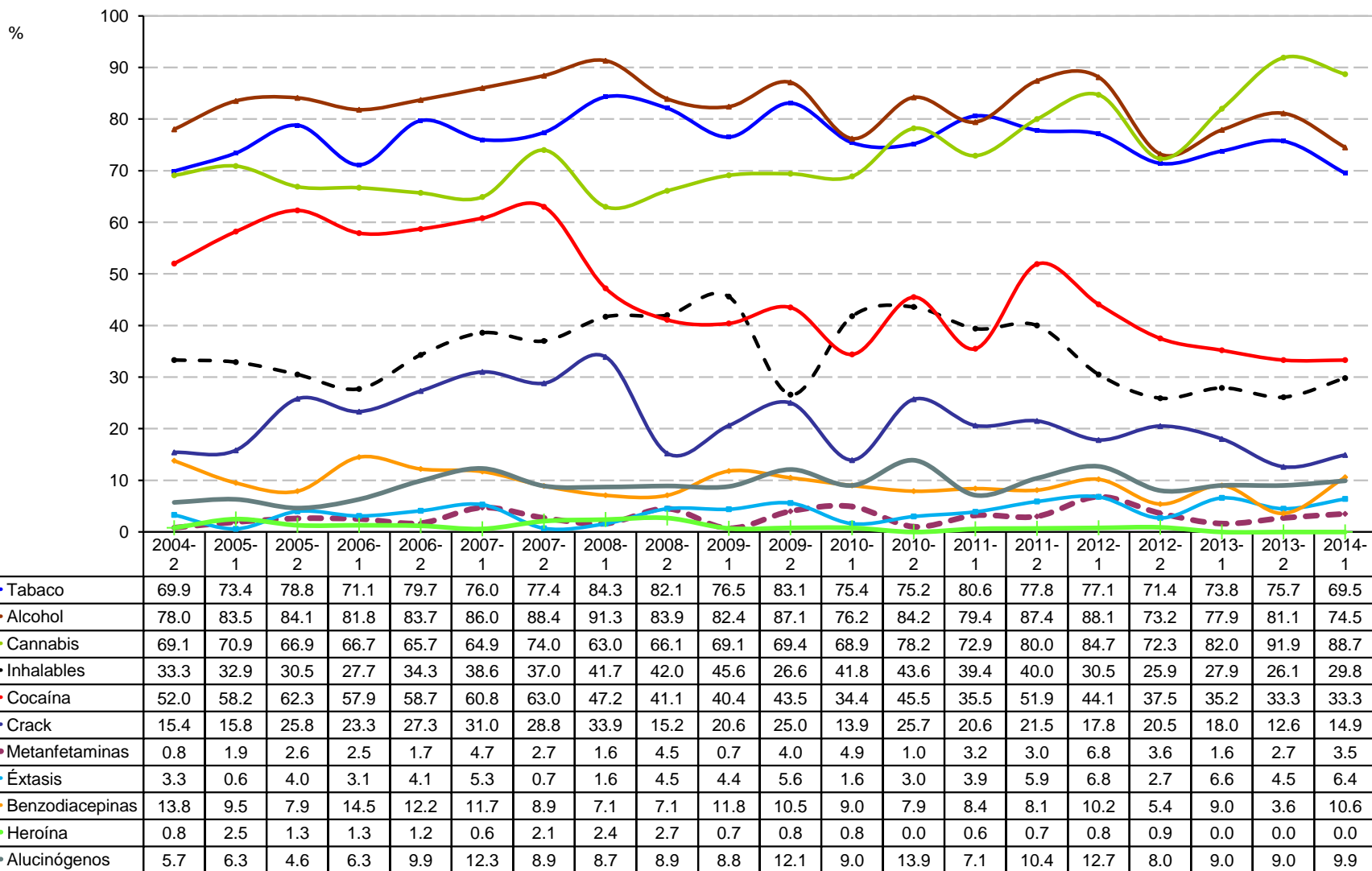
Segundo semestre de 2004 – Primer semestre de 2014



	2004-2	2005-1	2005-2	2006-1	2006-2	2007-1	2007-2	2008-1	2008-2	2009-1	2009-2	2010-1	2010-2	2011-1	2011-2	2012-1	2012-2	2013-1	2013-2	2014-1
Tabaco	93.9	86.9	92.8	83.8	92.9	85.9	86.0	85.6	80.9	78.8	85.2	69.8	75.0	79.8	84.1	77.5	86.1	79.0	80.2	83.9
Alcohol	84.7	89.4	89.6	91.2	91.7	88.1	86.8	89.1	85.2	83.3	87.0	78.3	89.0	76.1	90.7	86.3	96.2	87.0	82.3	87.1
Cannabis	71.8	69.8	72.0	79.1	73.8	71.9	75.4	76.4	82.6	74.2	84.3	70.8	76.0	69.7	78.5	76.3	82.3	84.0	89.6	89.5
Inhalables	48.1	37.2	34.4	39.2	33.3	43.0	38.6	47.1	38.3	33.3	38.0	50.9	36.0	44.0	41.1	41.3	32.9	41.0	26.0	21.8
Cocaína	59.5	63.8	68.8	69.6	78.6	70.4	61.4	59.8	64.3	50.8	62.0	51.9	63.0	41.3	48.6	51.3	59.5	42.0	35.4	37.1
Crack	26.7	19.1	25.6	22.3	29.8	28.9	19.3	16.1	17.4	18.2	28.7	19.8	22.0	13.8	21.5	17.5	26.6	13.0	12.5	15.3
Metanfetaminas	1.5	0.5	3.2	1.4	1.2	3.0	2.6	0.6	1.7	3.8	3.7	0.9	1.0	0.9	3.7	7.5	2.5	4.0	4.2	4.8
Éxtasis	3.1	2.5	0.8	2.0	4.8	2.2	1.8	2.9	3.5	4.5	4.6	6.6	12.0	3.7	9.3	6.3	7.6	7.0	4.2	4.0
Benzodiacepinas	20.6	17.1	16.0	23.6	15.5	17.0	7.9	12.6	9.6	9.1	11.1	16.0	8.0	10.1	13.1	15.0	11.4	9.0	6.3	12.1
Heroína	2.3	0.5	0.8	0.0	1.2	1.5	0.0	0.0	1.7	0.0	0.9	1.9	0.0	0.0	1.9	0.0	0.0	1.0	1.0	0.0
Alucinógenos	4.6	5.0	4.0	1.4	3.6	3.7	5.3	8.0	10.4	6.1	11.1	6.6	10.0	4.6	8.4	2.5	10.1	6.0	5.2	4.0

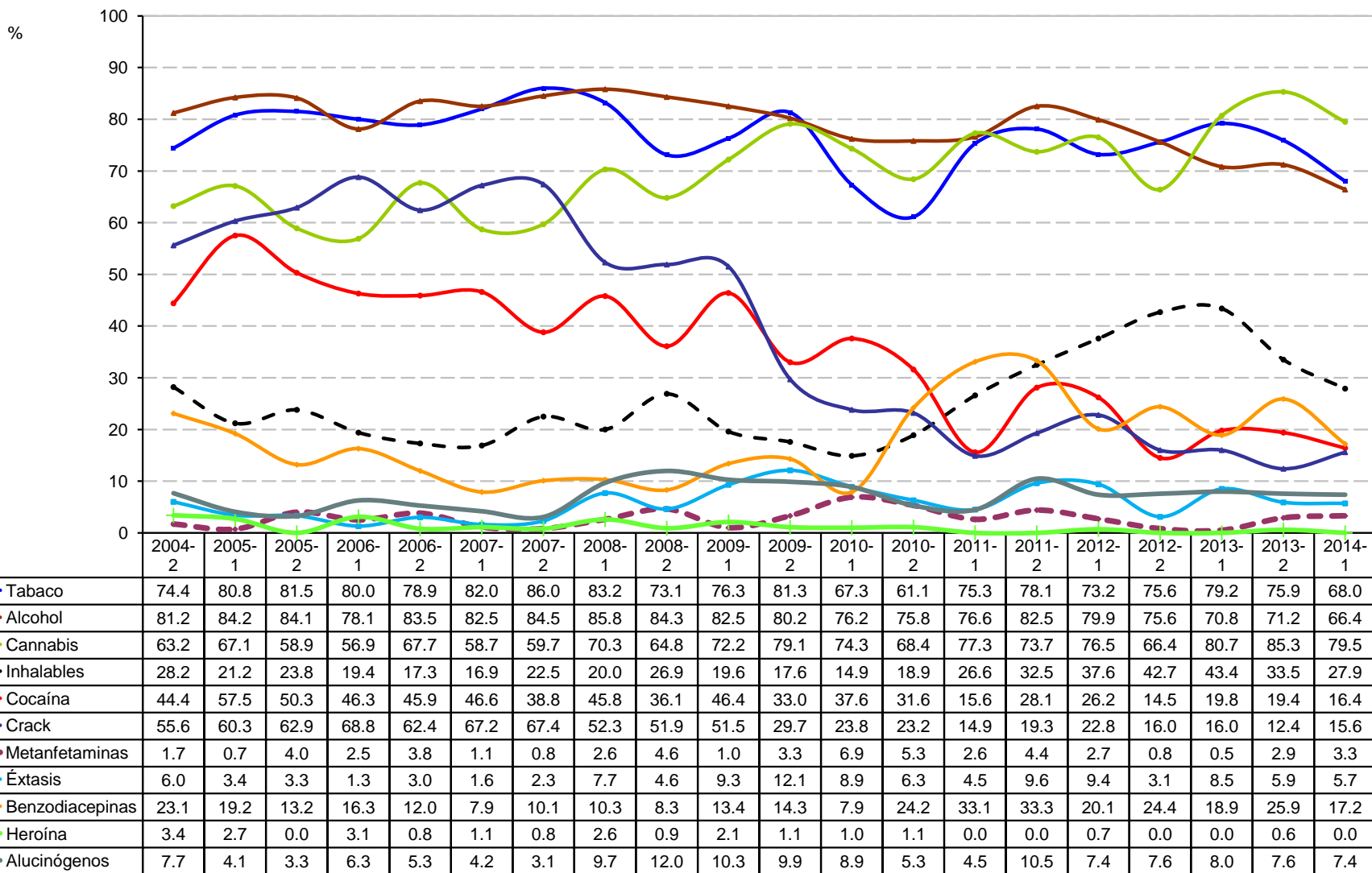
Fuente: Centros de Integración Juvenil, Dirección de Investigación y Enseñanza, Subdirección de Investigación, Sistema de Información Epidemiológica del Consumo de Drogas. México, 2014

Consumo alguna vez en la vida de las principales drogas reportadas por usuarios de drogas ilícitas en tratamiento en CIJ del Estado de Veracruz
Segundo semestre de 2004 – Primer semestre de 2014



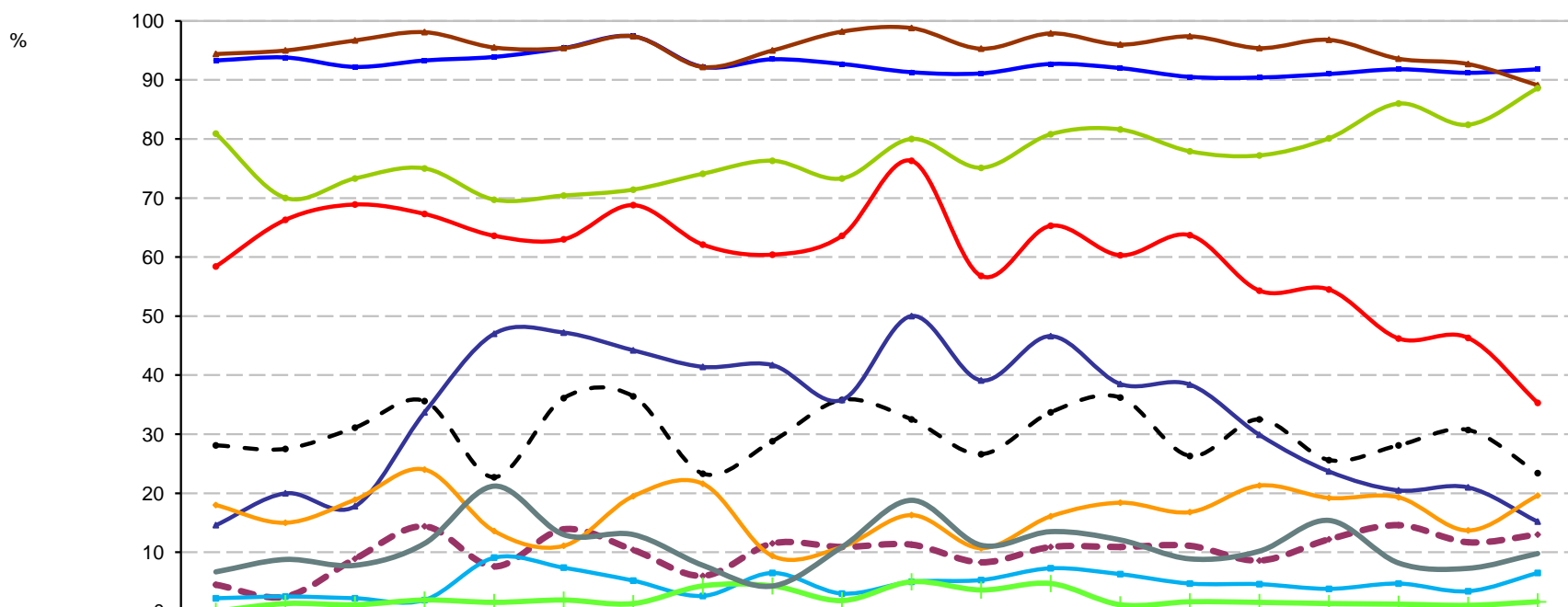
Fuente: Centros de Integración Juvenil, Dirección de Investigación y Enseñanza, Subdirección de Investigación, Sistema de Información Epidemiológica del Consumo de Drogas. México, 2014

Consumo alguna vez en la vida de las principales drogas reportadas por usuarios de drogas ilícitas en tratamiento en **CIJ del Estado de Yucatán (CIJ Mérida)**
Segundo semestre de 2004 – Primer semestre de 2014



Fuente: Centros de Integración Juvenil, Dirección de Investigación y Enseñanza, Subdirección de Investigación, Sistema de Información Epidemiológica del Consumo de Drogas. México, 2014

Consumo alguna vez en la vida de las principales drogas reportadas por usuarios de drogas ilícitas en tratamiento en **CIJ del Estado de Zacatecas**
Segundo semestre de 2004 – Primer semestre de 2014



	2004-2	2005-1	2005-2	2006-1	2006-2	2007-1	2007-2	2008-1	2008-2	2009-1	2009-2	2010-1	2010-2	2011-1	2011-2	2012-1	2012-2	2013-1	2013-2	2014-1
Tabaco	93.3	93.8	92.2	93.3	93.9	95.4	97.4	92.2	93.5	92.7	91.3	91.1	92.7	92.0	90.5	90.4	91.0	91.8	91.2	91.8
Alcohol	94.4	95.0	96.7	98.1	95.5	95.4	97.4	92.2	95.0	98.2	98.8	95.3	97.9	96.0	97.4	95.4	96.8	93.6	92.7	89.1
Cannabis	80.9	70.0	73.3	75.0	69.7	70.4	71.4	74.1	76.3	73.3	80.0	75.1	80.8	81.6	77.9	77.2	80.1	86.0	82.4	88.6
Inhalables	28.1	27.5	31.1	35.6	22.7	36.1	36.4	23.3	28.8	35.8	32.5	26.6	33.7	36.2	26.3	32.5	25.6	28.1	30.7	23.4
Cocaína	58.4	66.3	68.9	67.3	63.6	63.0	68.8	62.1	60.4	63.6	76.3	56.8	65.3	60.3	63.7	54.3	54.5	46.2	46.3	35.3
Crack	14.6	20.0	17.8	33.7	47.0	47.2	44.2	41.4	41.7	35.8	50.0	39.1	46.6	38.5	38.4	29.9	23.7	20.5	21.0	15.2
Metanfetaminas	4.5	2.5	8.9	14.4	7.6	13.9	10.4	6.0	11.5	10.9	11.3	8.3	10.9	10.9	11.1	8.6	12.2	14.6	11.7	13.0
Éxtasis	2.2	2.5	2.2	1.9	9.1	7.4	5.2	2.6	6.5	3.0	5.0	5.3	7.3	6.3	4.7	4.6	3.8	4.7	3.4	6.5
Benzodiacepinas	18.0	15.0	18.9	24.0	13.6	11.1	19.5	21.6	9.4	10.9	16.3	10.7	16.1	18.4	16.8	21.3	19.2	19.3	13.7	19.6
Heroína	0.0	1.3	1.1	1.9	1.5	1.9	1.3	4.3	4.3	1.8	5.0	3.6	4.7	1.1	1.6	1.5	1.3	1.2	1.0	1.6
Alucinógenos	6.7	8.8	7.8	11.5	21.2	13.0	13.0	7.8	4.3	10.9	18.8	11.2	13.5	12.1	8.9	10.2	15.4	8.2	7.3	9.8

Fuente: Centros de Integración Juvenil, Dirección de Investigación y Enseñanza, Subdirección de Investigación, Sistema de Información Epidemiológica del Consumo de Drogas. México, 2014