

# **Tendencias del consumo de drogas en los últimos 30 días en Centros de Integración Juvenil.**

**Segundo semestre de 2004-Primer semestre de 2009  
(Nivel Nacional y Coordinaciones Regionales)**

**Alma Delia Gutiérrez López  
P. Isaías Castillo Franco**

# Directorio

## **Presidente del Patronato Nacional**

Dr. Jesús Kumate Rodríguez

## **Presidenta de la Comisión de Vigilancia**

Sra. Kena Moreno

## **Directora General**

Lic. Carmen Fernández Cáceres

## **Director General Adjunto de Administración**

L. C. Hugo Basurto Ojeda

## **Director General Adjunto de Operación y Patronatos**

Dr. José Ángel Prado García

## **Director de Investigación y Enseñanza**

Dr. Ricardo Sánchez Huesca

## **Subdirector de Investigación**

Mtro. David Bruno Diaz Negrete

# Presentación

Con el propósito de apoyar la prestación efectiva y oportuna de los servicios preventivos y de tratamiento de Centros de Integración Juvenil (CIJ), la Dirección de Investigación y Enseñanza, a través del Departamento de Investigación Clínica y Epidemiológica, lleva a cabo el seguimiento epidemiológico del consumo de drogas a través del Sistema de Información Epidemiológica del Consumo de Drogas (SIECD).

El presente documento presenta información de las tendencias observadas en el consumo en los últimos 30 días de los usuarios de drogas ilícitas que ingresaron por primera vez a tratamiento a Centros de Integración Juvenil entre el segundo semestre de 2004 y el primer semestre de 2009.

Los datos se obtuvieron del formato de “Entrevista Inicial” del Expediente Clínico utilizado en la atención terapéutica de los usuarios de drogas que solicitan atención por consumo de drogas. La captura de información la realizó en un primer momento el Sistema Nacional de Vigilancia Epidemiológica de las Adicciones (SISVEA) de la Dirección General de Epidemiología de la Secretaría de Salud y en un segundo momento y hasta la fecha por la Dirección de Planeación de CIJ.

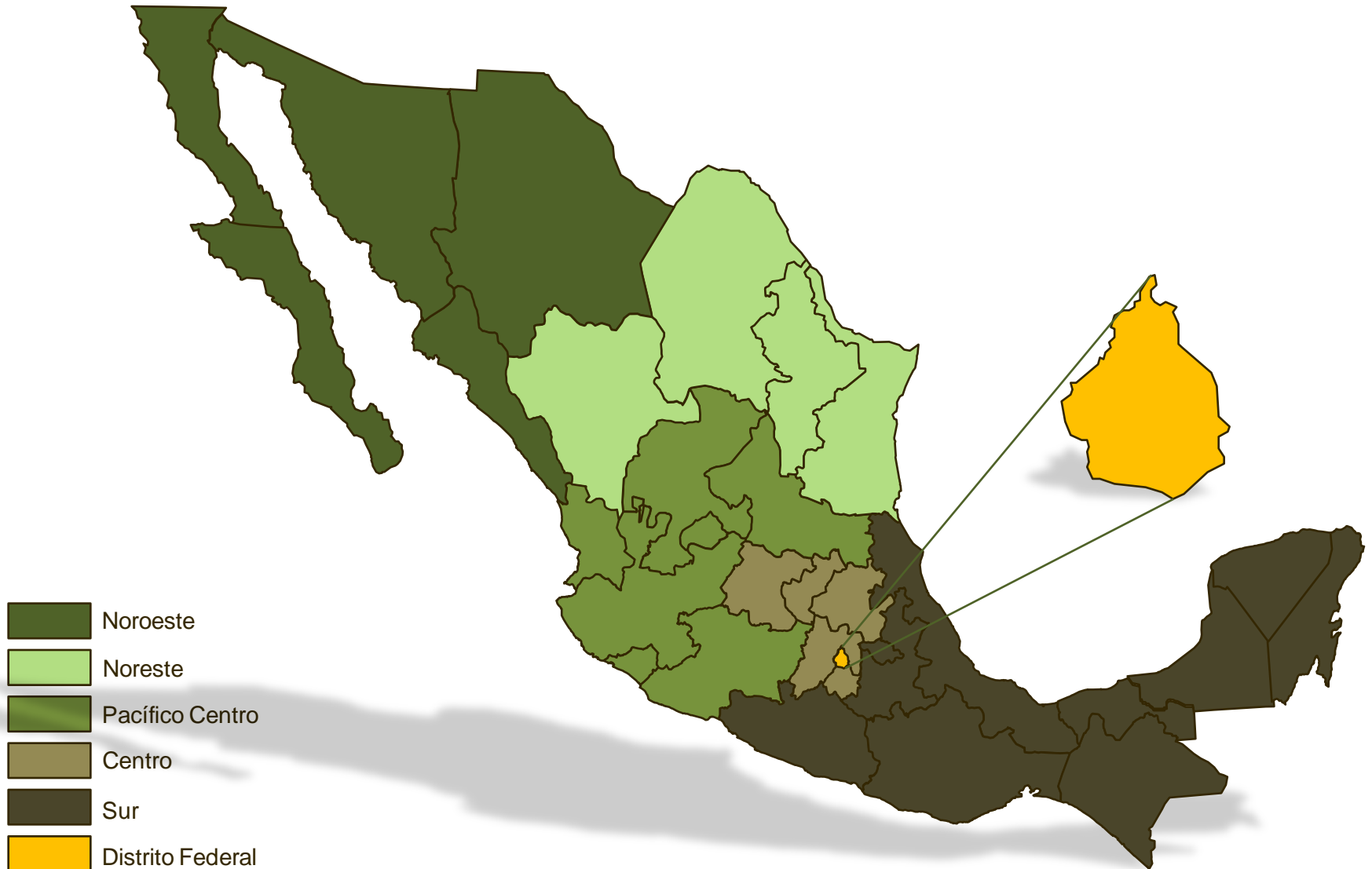
La información es presentada en proporciones tanto en el nivel nacional como por seis regiones, las cuales corresponden a la organización de las coordinaciones administrativas en las que se agrupan a las unidades operativas de CIJ ubicadas en todo el país.

Las drogas que se incluyen en las tendencias del consumo son: tabaco, alcohol, cannabis, cocaína en polvo, crack, metanfetaminas, MDMA (Éxtasis), inhalables, benzodiacepinas (incluye Royhpnol), heroína y alucinógenos.

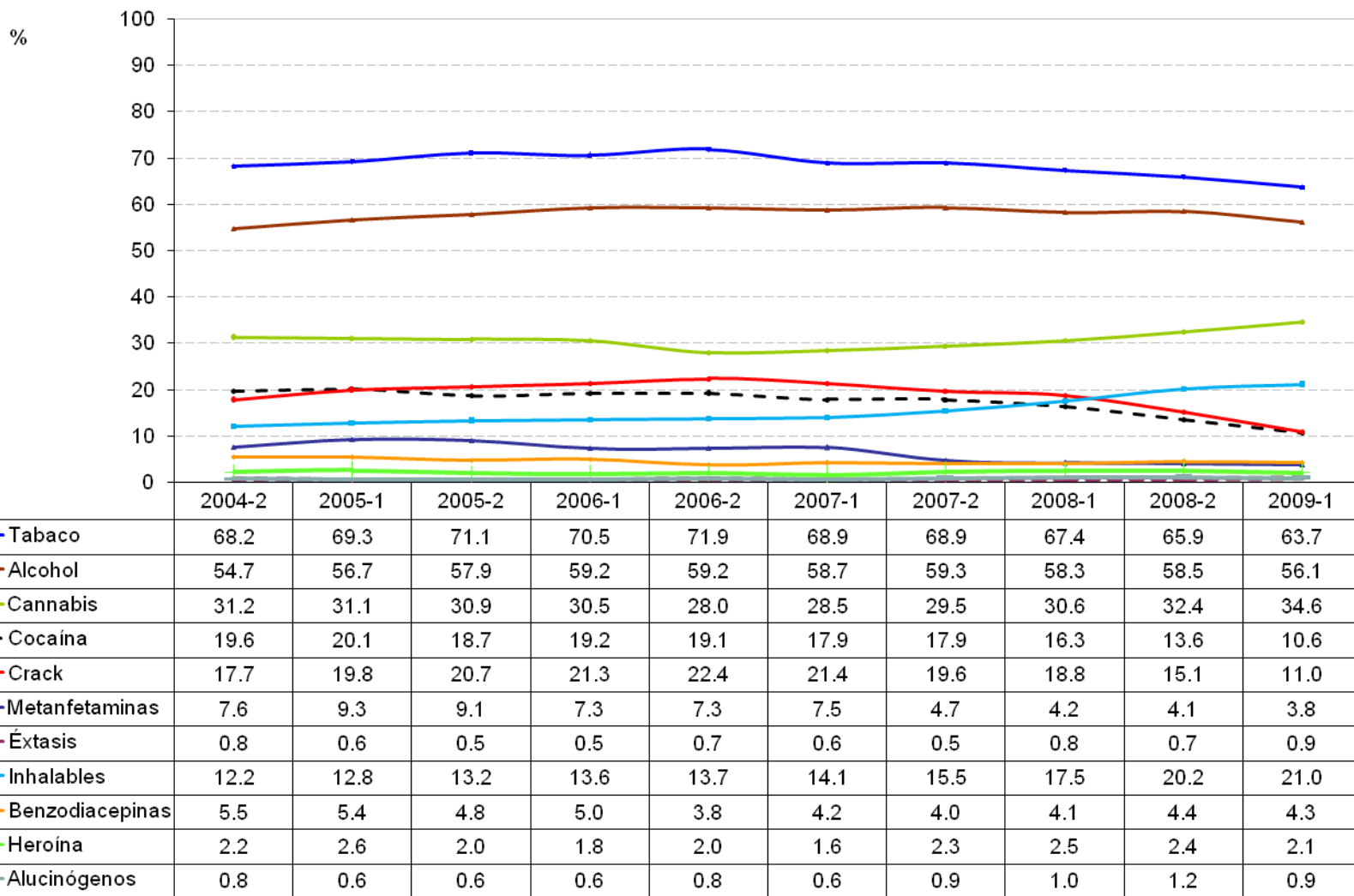
Total de casos proporcionados por semestre y coordinación regional  
Segundo semestre de 2004 – Primer semestre de 2009

Coordinación Regional	Semestre									
	2004-2	2005-1	2005-2	2006-1	2006-2	2007-1	2007-2	2008-1	2008-2	2009-1
<b>Noroeste</b>	1,614	1,997	1,826	1,854	1,513	1,815	1,652	1,908	1,743	1,827
<b>Noreste</b>	846	1,210	1,076	1,297	965	1,324	997	1,136	1,025	1,233
<b>Pacífico Centro</b>	1,464	1,425	1,457	1,658	1,470	1,654	1,422	1,639	1,551	1,786
<b>Centro</b>	1,635	1,805	1,749	1,753	1,808	1,889	1,798	1,982	1,909	1,984
<b>Sur</b>	815	1,171	1,073	1,225	1,112	1,374	1,106	1,219	1,029	1,160
<b>Distrito Federal</b>	2,084	2,467	2,165	2,250	2,008	2,367	2,229	2,782	2,516	2,974
<b>Nacional</b>	<b>8,458</b>	<b>10,075</b>	<b>9,346</b>	<b>10,037</b>	<b>8,876</b>	<b>10,423</b>	<b>9,204</b>	<b>10,666</b>	<b>9,773</b>	<b>10,964</b>

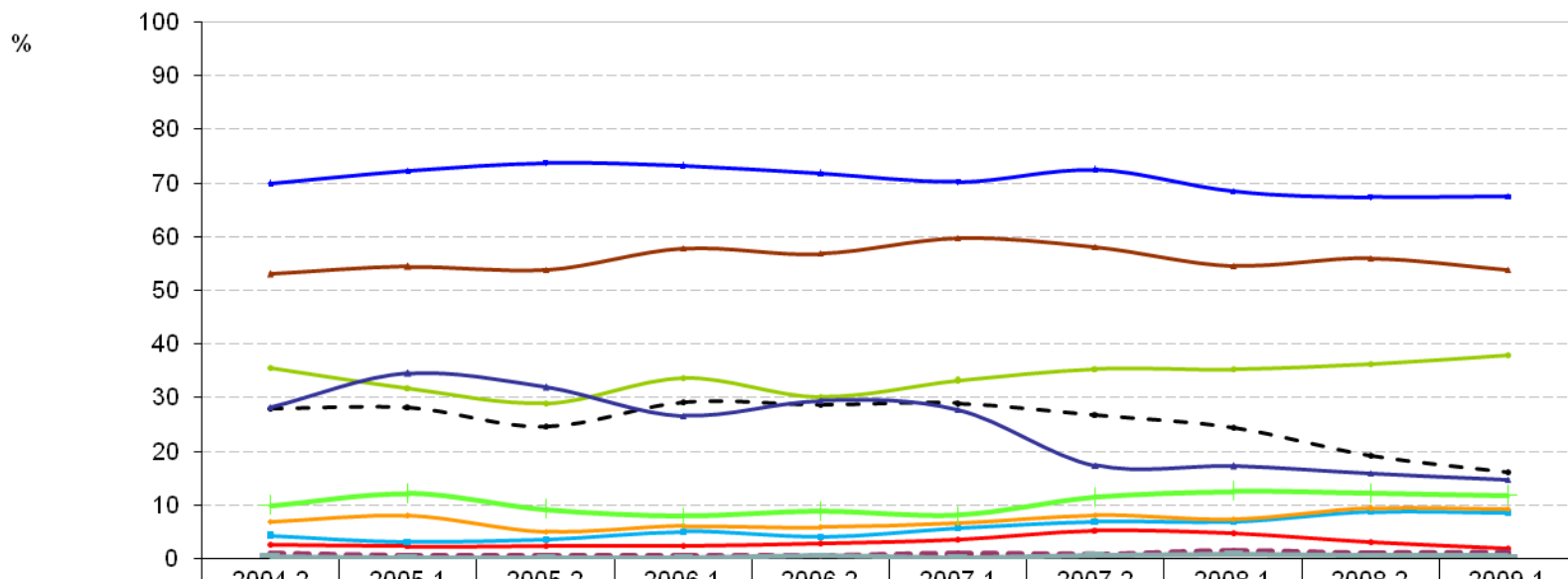
# Coordinaciones Regionales



Consumo en los últimos 30 días de las principales drogas reportadas por usuarios de drogas ilícitas en tratamiento en Centros de Integración Juvenil (Nivel Nacional)  
Segundo semestre de 2004 – Primer semestre de 2009

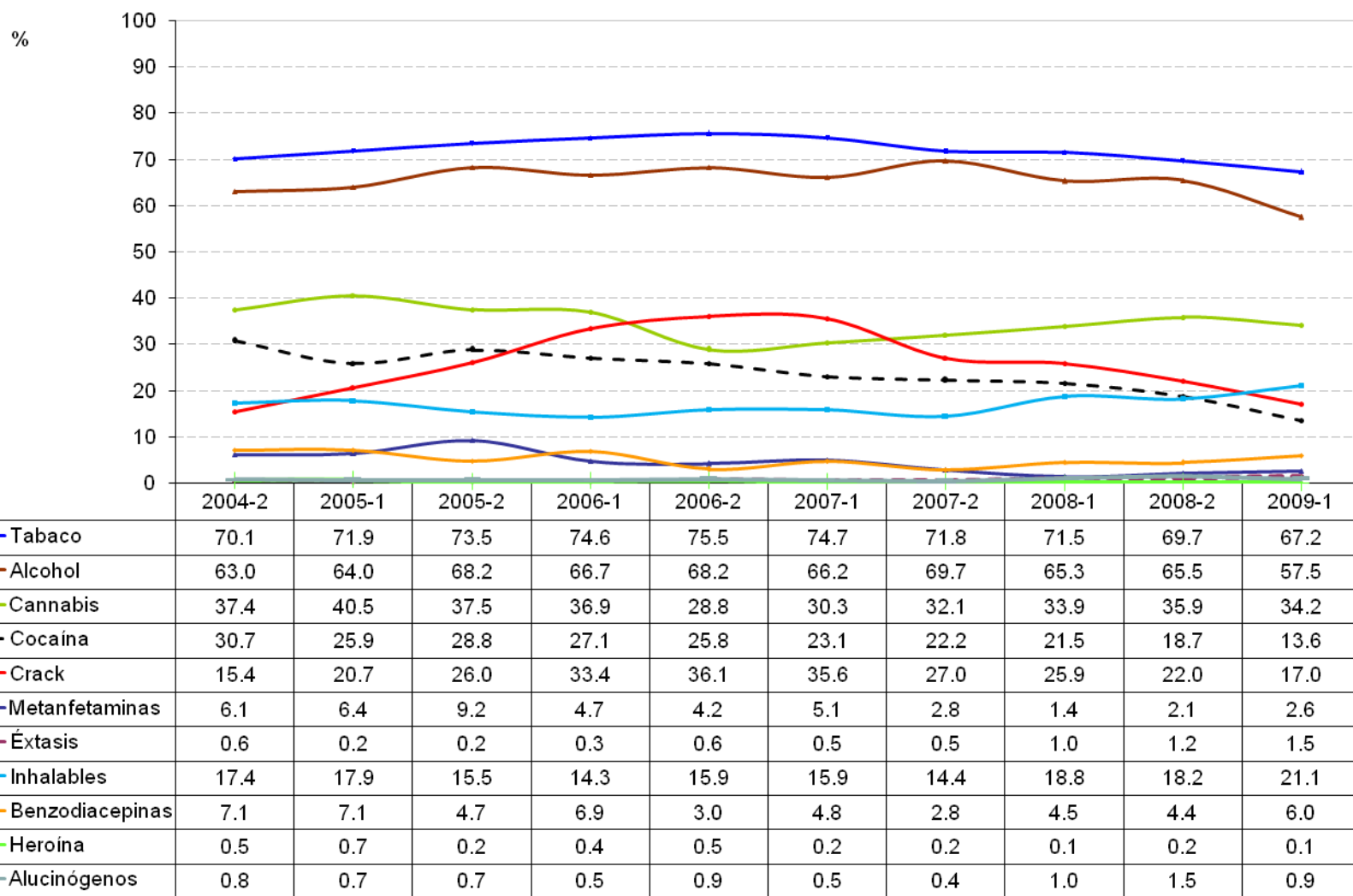


## Consumo en los últimos 30 días de las principales drogas reportadas por usuarios de drogas ilícitas en tratamiento en CIJ de la Coordinación Regional Noroeste Segundo semestre de 2004 – Primer semestre de 2009



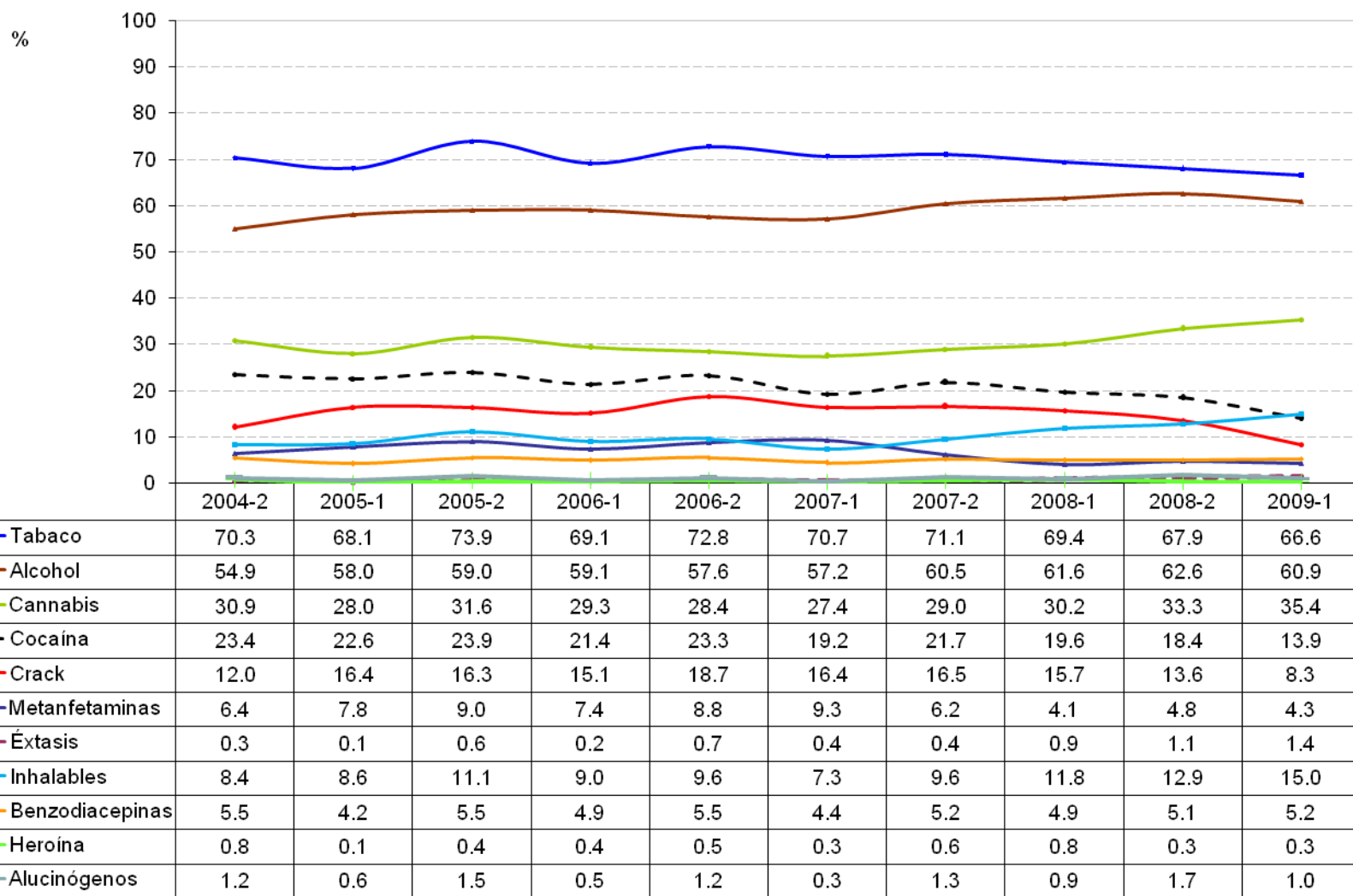
	2004-2	2005-1	2005-2	2006-1	2006-2	2007-1	2007-2	2008-1	2008-2	2009-1
— Tabaco	69.8	72.2	73.8	73.1	71.7	70.2	72.4	68.4	67.4	67.5
— Alcohol	53.0	54.4	53.8	57.8	56.8	59.7	58.1	54.6	56.0	53.9
— Cannabis	35.5	31.7	28.9	33.7	30.1	33.1	35.4	35.3	36.3	37.9
- - - Cocaína	28.0	28.2	24.6	29.2	28.7	29.0	26.8	24.5	19.2	16.1
— Crack	2.7	2.3	2.4	2.4	2.9	3.6	5.3	4.7	3.2	2.0
— Metanfetaminas	28.3	34.5	31.9	26.6	29.5	27.8	17.4	17.2	15.9	14.8
- - - Éxtasis	1.0	0.5	0.5	0.6	0.5	0.9	0.7	1.4	0.9	1.1
— Inhalables	4.2	3.1	3.6	5.1	4.1	5.7	7.0	6.9	8.7	8.6
— Benzodiacepinas	6.9	8.0	5.1	6.1	5.9	6.6	8.1	7.4	9.4	9.3
— Heroína	9.9	12.1	9.2	7.9	8.8	8.1	11.4	12.5	12.1	11.8
— Alucinógenos	0.4	0.2	0.2	0.2	0.5	0.2	0.7	0.9	0.5	0.6

## Consumo en los últimos 30 días de las principales drogas reportadas por usuarios de drogas ilícitas en tratamiento en CIJ de la Coordinación Regional Noreste Segundo semestre de 2004 – Primer semestre de 2009

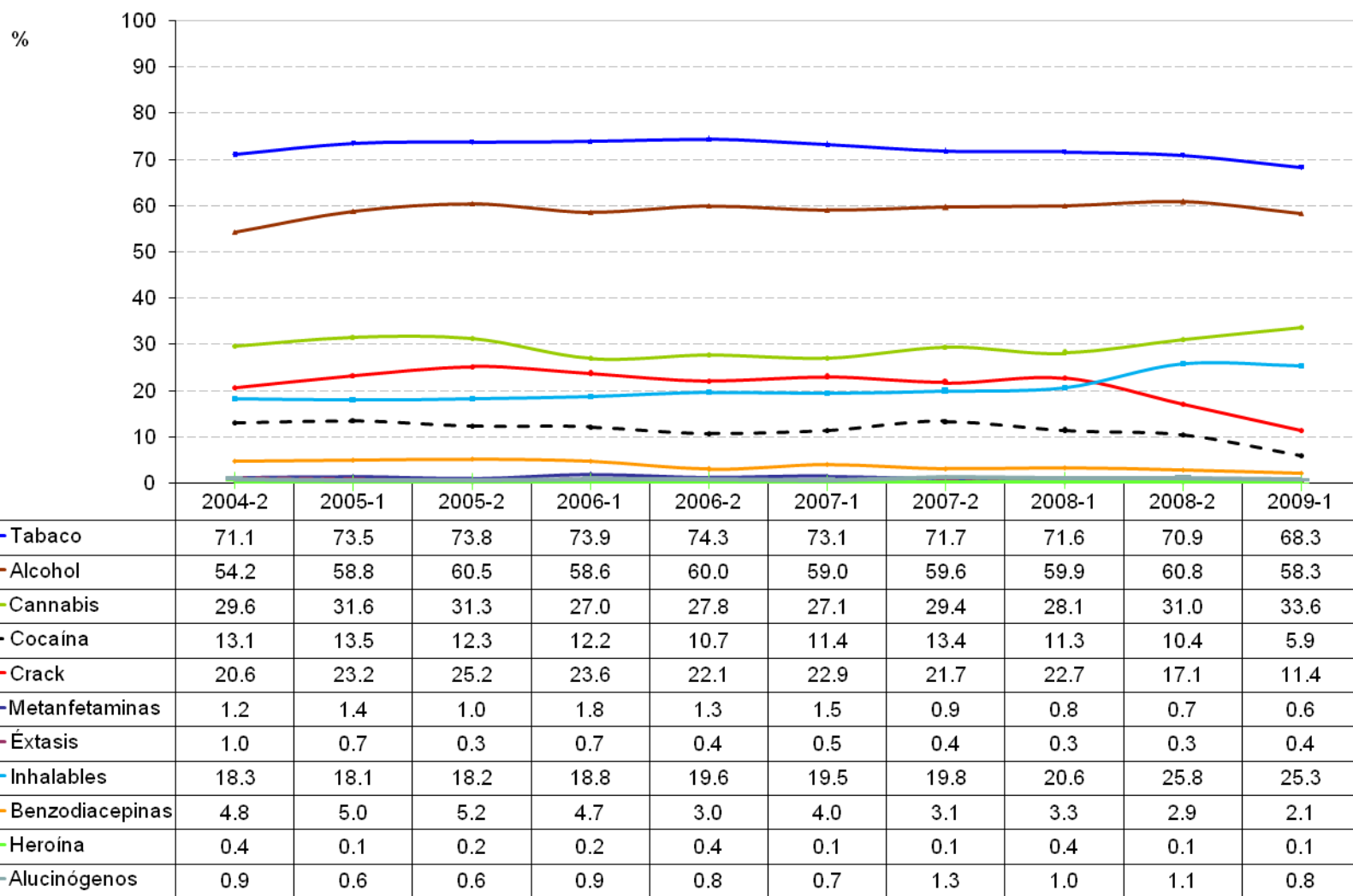




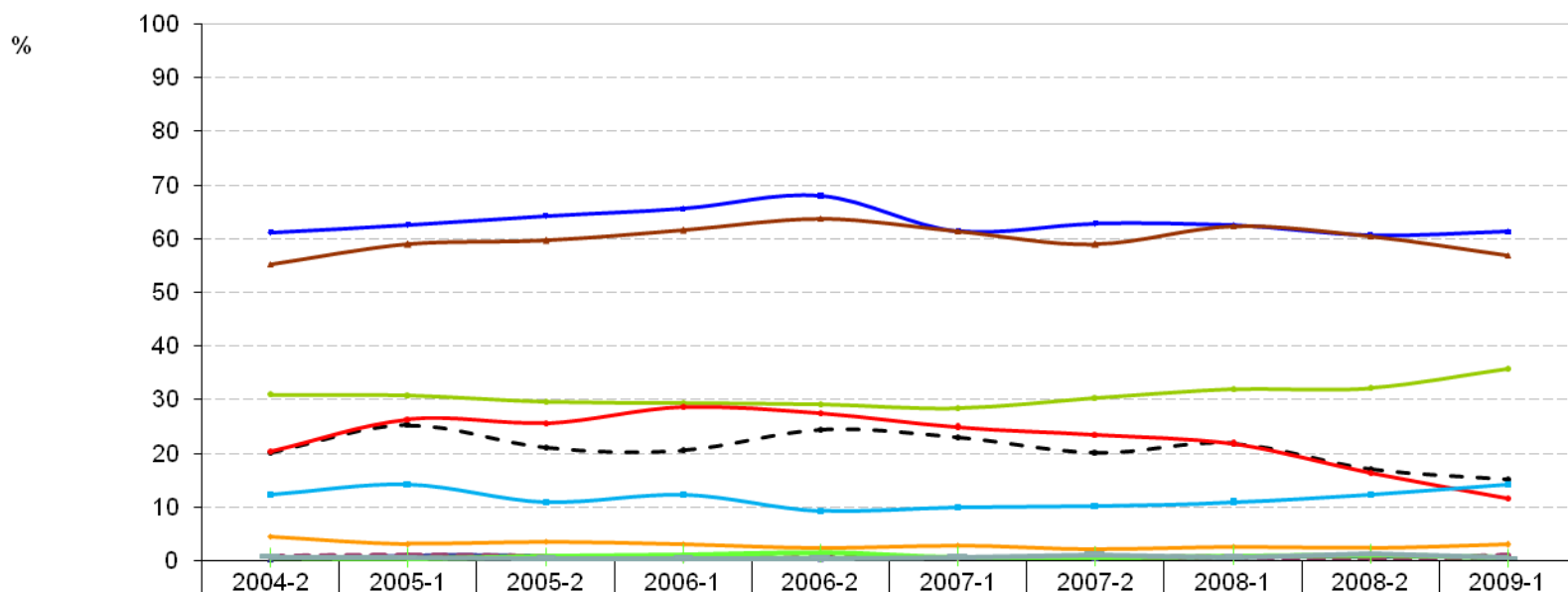
## Consumo en los últimos 30 días de las principales drogas reportadas por usuarios de drogas ilícitas en tratamiento en CIJ de la Coordinación Regional Pacífico Centro Segundo semestre de 2004 – Primer semestre de 2009



## Consumo en los últimos 30 días de las principales drogas reportadas por usuarios de drogas ilícitas en tratamiento en CIJ de la Coordinación Regional Centro Segundo semestre de 2004 – Primer semestre de 2009

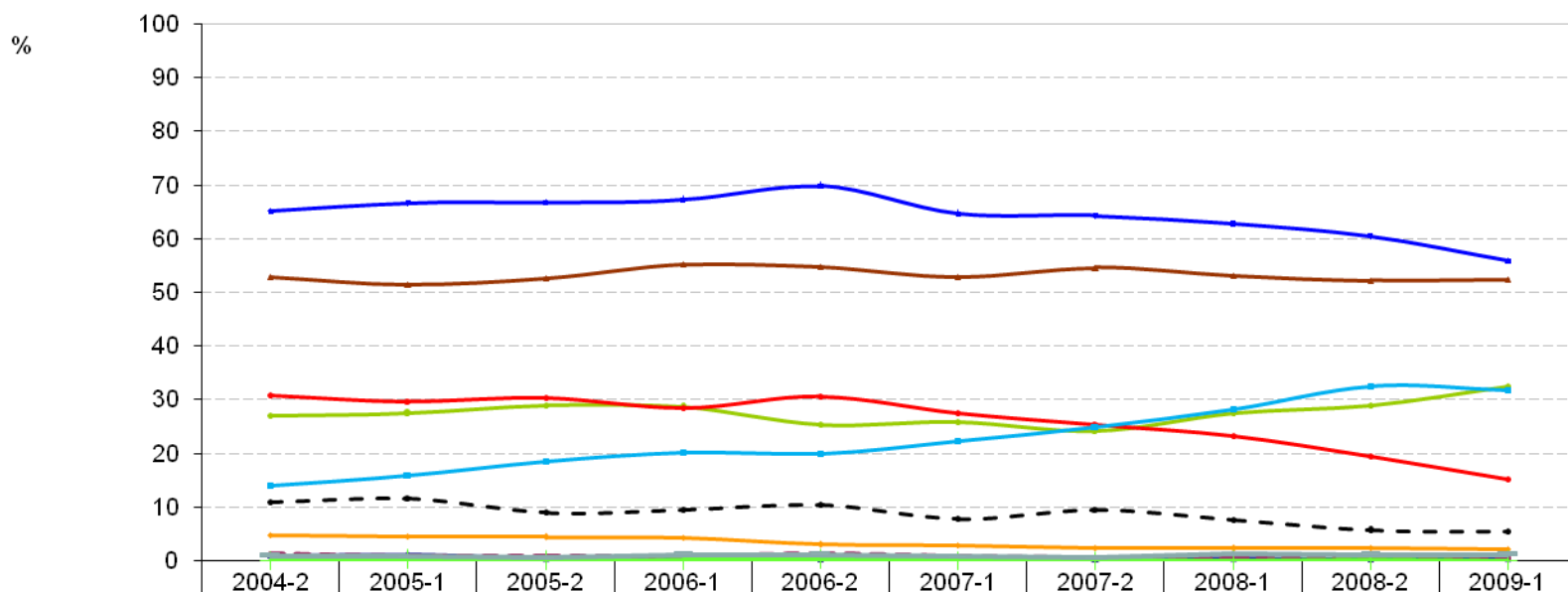


## Consumo en los últimos 30 días de las principales drogas reportadas por usuarios de drogas ilícitas en tratamiento en CIJ de la Coordinación Regional Sur Segundo semestre de 2004 – Primer semestre de 2009



	2004-2	2005-1	2005-2	2006-1	2006-2	2007-1	2007-2	2008-1	2008-2	2009-1
— Tabaco	61.2	62.6	64.3	65.6	68.0	61.4	62.9	62.5	60.7	61.3
— Alcohol	55.3	58.9	59.6	61.5	63.7	61.3	58.9	62.3	60.4	56.9
— Cannabis	31.0	30.9	29.7	29.4	29.2	28.5	30.3	32.0	32.2	35.8
- - - Cocaína	20.1	25.3	21.1	20.6	24.5	23.1	20.2	21.9	17.1	15.1
— Crack	20.4	26.4	25.7	28.7	27.5	24.8	23.5	21.7	16.4	11.6
— Metanfetaminas	0.2	1.0	1.0	0.7	0.4	0.7	0.5	0.8	0.8	0.7
- - - Éxtasis	0.7	0.9	0.7	0.2	0.4	0.4	0.5	0.7	0.3	0.9
— Inhalables	12.3	14.2	11.0	12.4	9.3	10.0	10.3	10.8	12.4	14.2
— Benzodiacepinas	4.5	3.2	3.5	3.1	2.4	2.9	2.2	2.6	2.5	3.0
— Heroína	0.5	0.4	0.8	1.1	1.5	0.7	0.7	0.9	1.1	0.6
— Alucinógenos	0.7	0.5	0.4	0.4	0.4	0.7	1.1	0.7	1.3	0.6

## Consumo en los últimos 30 días de las principales drogas reportadas por usuarios de drogas ilícitas en tratamiento en CIJ de la Coordinación Regional Distrito Federal Segundo semestre de 2004 – Primer semestre de 2009



	2004-2	2005-1	2005-2	2006-1	2006-2	2007-1	2007-2	2008-1	2008-2	2009-1
— Tabaco	65.1	66.7	66.8	67.2	69.8	64.6	64.3	62.8	60.5	55.9
— Alcohol	52.8	51.5	52.6	55.2	54.7	52.9	54.6	53.1	52.2	52.3
— Cannabis	27.0	27.4	29.0	28.6	25.3	25.9	24.1	27.4	28.9	32.4
- - - Cocaina	10.9	11.6	9.0	9.5	10.4	7.8	9.5	7.7	5.6	5.4
— Crack	30.9	29.7	30.4	28.4	30.6	27.5	25.3	23.3	19.4	15.1
— Metanfetaminas	0.9	1.1	0.4	0.8	0.2	0.6	0.3	0.4	0.3	0.4
- - - Éxtasis	1.2	0.8	0.7	0.8	1.1	0.8	0.6	0.6	0.6	0.5
— Inhalables	14.1	15.9	18.6	20.2	20.0	22.3	25.0	28.3	32.5	31.8
— Benzodiacepinas	4.7	4.6	4.4	4.3	3.0	2.8	2.5	2.3	2.4	2.1
— Heroína	0.1	0.2	0.0	0.1	0.2	0.1	0.1	0.0	0.1	0.0
— Alucinógenos	0.9	0.8	0.6	1.1	1.1	0.8	0.6	1.3	1.2	1.1